

LEGENDA

Interventi in progetto

- Area impianto fotovoltaico in progetto
- Cavidotto di connessione tra le aree di impianto
- Sottostazione Utente 30 / 150 kV
- Stazione Elettrica Tema 150 / 380 kV (esistente)
- Moduli FV

Idrogeologia

- Vincolo idrogeologico

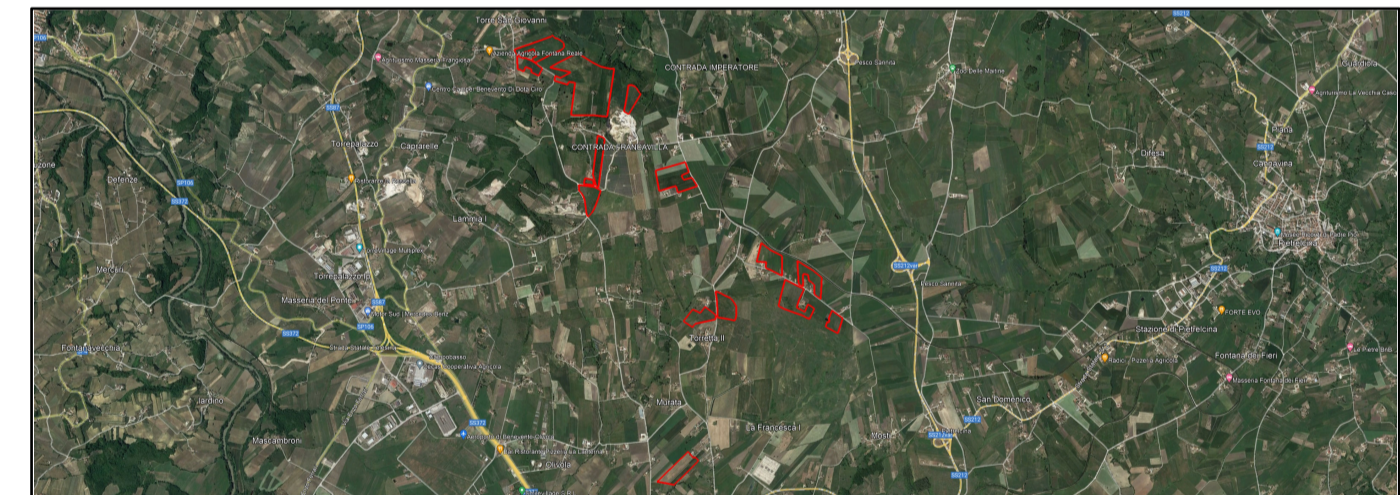
ORIENTAMENTO:

90°

SCALA:

1:20.000

REGIONE CAMPANIA
PROVINCIA DI BENEVENTO
COMUNE DI BENEVENTO



PROGETTO PER LA REALIZZAZIONE DI UN IMPIANTO AGRI VOLTAICO DELLA POTENZA DI PICCO IN DC PARI A 48,48 Mw_p E MASSIMA IN IMMISSIONE IN AC PARI A 40 MW NEL COMUNE DI BENEVENTO (BN) E RELATIVE OPERE DI CONNESSIONE

PROGETTO DEFINITIVO

Analisi componente ambiente - Vincolo Idrogeologico (RD 3267/1923)

Titolo elaborato

| | | |
|----------------|--------------|---------------------------|
| Commitente | Sviluppo | Consulenza Ambientale |
| Firme | | |

| | | | |
|----------------|--------------------------------------------------------------------------------|----------|---------|
| FSPSIA003.3 | FSPSIA003.3_Analisi componente ambiente - Vincolo Idrogeologico (RD 3267/1923) | 1:20.000 | A1 |
| Cod. elaborato | Nome file | Scala | Formato |

| | | | | | |
|------|-------------|-------------------|---------|------------|-----------|
| 00 | Luglio 2023 | Emissione | FPA | AGU | LBE |
| Rev. | Data | Oggetto revisione | Redatto | Verificato | Approvato |

IL PRESENTE DOCUMENTO NON POTRA' ESSERE COPIATO, RIPRODOTTO O ALTREMENTI PUBLICATO, IN TUTTO O IN PARTE, SENZA IL CONSENSO SCRITTO. OGNI UTILIZZO NON AUTORIZZATO SARAN PERSEGUITO A NORMA DI LEGGE. THIS DOCUMENT CAN NOT BE COPIED, REPRODUCED OR PUBLISHED, EITHER IN PART OR IN ITS ENTIRETY, WITHOUT THE WRITTEN PERMISSION. UNAUTHORIZED USE WILL BE PROSECUTED BY LAW.