

LEGENDA

Interventi in progetto

- Area impianto fotovoltaico in progetto
- Cavidotto di connessione tra le aree di impianto
- Sottostazione Utente 30 / 150 kV
- Stazione Elettrica Terna 150 / 380 kV (esistente)
- Moduli FV

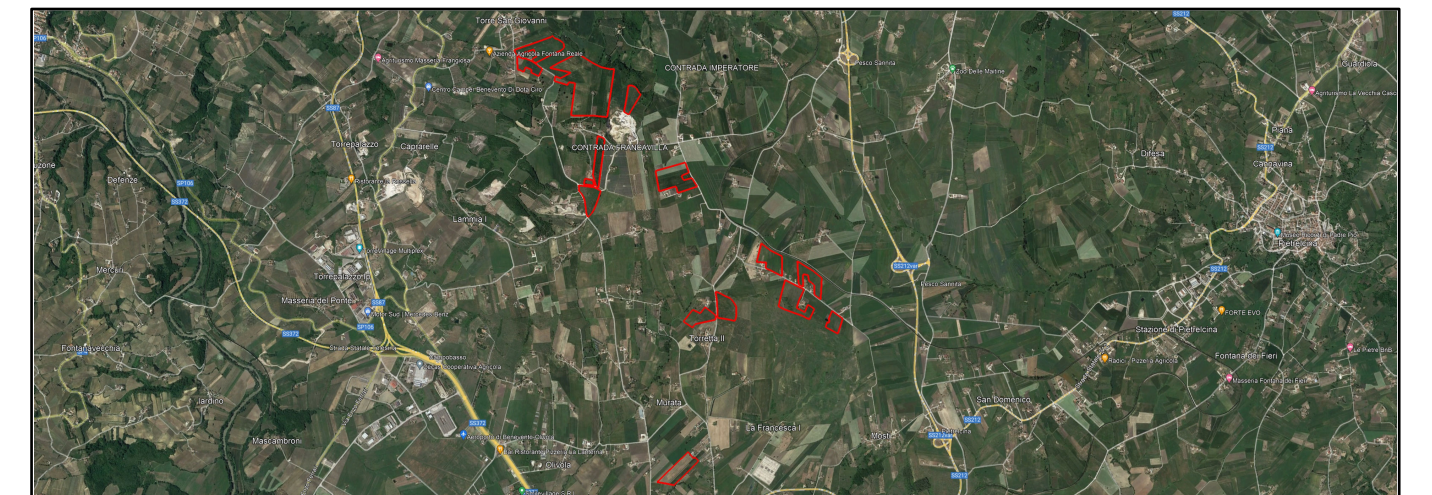
PRESCRIZIONI E VINCOLI PTCP E PTR

- Area di elevato pregio paesaggistico PTR - fascia di 1000 mt dalla sponda dei corsi d'acqua
- Corridoio ecologico PTCP (300 mt corridoi ecologici regionali secondari, 150 mt corridoi ecologici locali secondari)
- Fascia di protezione dei corridoi ecologici PTCP (1000 metri)
- Aree boscate
- Aree verde ripariale

ORIENTAMENTO:
90°

SCALA:
1:10.000

REGIONE CAMPANIA
PROVINCIA DI BENEVENTO
COMUNE DI BENEVENTO



PROGETTO PER LA REALIZZAZIONE DI UN IMPIANTO AGRI VOLTAICO DELLA POTENZA DI PICCO IN DC PARI A 48,48 MWp E MASSIMA IN IMMISSIONE IN AC PARI A 40 MW NEL COMUNE DI BENEVENTO (BN) E RELATIVE OPERE DI CONNESSIONE

PROGETTO DEFINITIVO

Prescrizioni e vincoli PTCP e PTR - Estratto di Tavola A1.1 del PUC di Benevento

Titolo elaborato

Committente Sviluppo Consulenza Ambientale

Firme

FSPSIA004.4	FSPSIA004.4_Prescrizioni e vincoli PTCP e PTR	1:10.000	A1
Cod. elaborato	Nome file	Scala	Formato

00	Luglio 2023	Emissione	FPA	AGU	LBE
Rev.	Data	Oggetto revisione	Redatto	Verificato	Approvato

IL PRESENTE DOCUMENTO NON POTRA' ESSERE COPIATO, RIPRODOTTO, DISTRIBUITO, PUBLICATO, IN TUTTO O IN PARTE, SENZA IL CONSENSO SCRITTO. OGNI UTILIZZO NON AUTORIZZATO SARÀ PERSEGUITO A NORMA DI LEGGE. THIS DOCUMENT CAN NOT BE COPIED, REPRODUCED OR PUBLISHED, EITHER IN PART OR IN ITS ENTIRETY, WITHOUT THE WRITTEN PERMISSION. UNAUTHORIZED USE WILL BE PROSECUTED BY LAW.