

**Tratturo del Cerro  
ad Sepinum**

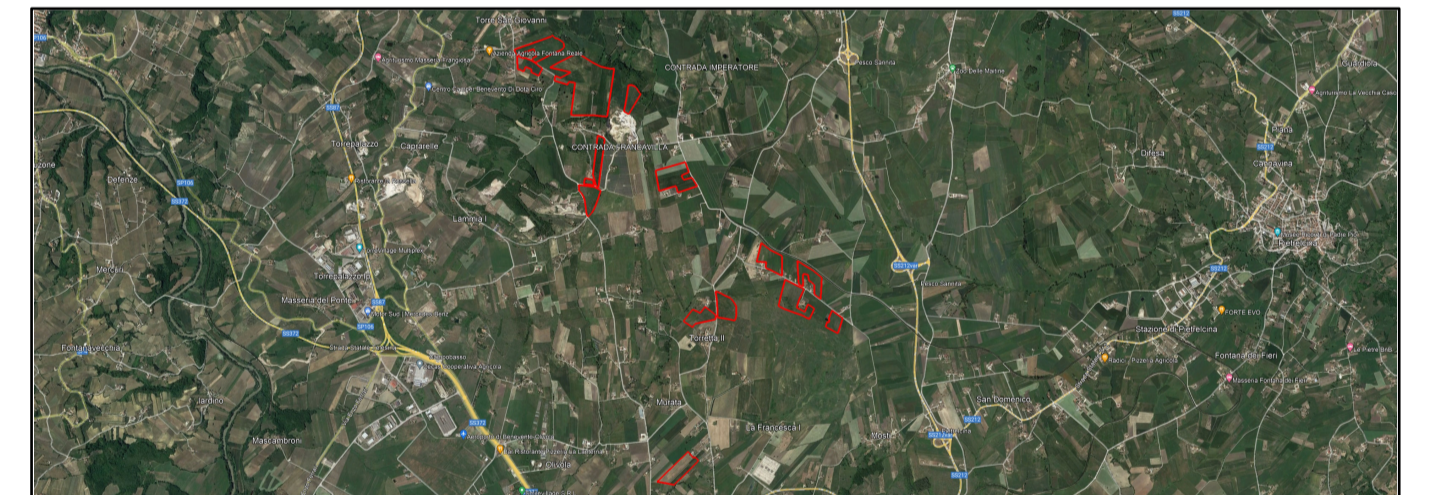
**LEGENDA**  
Interventi in progetto

- Area impianto fotovoltaico in progetto
- Cavidotto di connessione tra le aree di impianto
- Sottostazione Utente 30 / 150 kV
- Stazione Elettrica Tema 150 / 380 kV (esistente)
- Moduli FV
- Perimetro Confine Comunale
- Reticolo idrografico
- Siti archeologici
- Area archeologica di tipo A (nulla osta della competente Soprintendenza)
- Area di interesse archeologico di tipo B (comunicazione inizio lavori alla competente Soprintendenza)
- Tratturo del Cerro

ORIENTAMENTO:  
**90°**

SCALA:  
**1:10.000**

REGIONE CAMPANIA  
PROVINCIA DI BENEVENTO  
COMUNE DI BENEVENTO



PROGETTO PER LA REALIZZAZIONE DI UN IMPIANTO AGRI VOLTAICO DELLA POTENZA DI PICCO IN DC PARI A 48,48 MWp E MASSIMA IN IMMISSIONE IN AC PARI A 40 MW NEL COMUNE DI BENEVENTO (BN) E RELATIVE OPERE DI CONNESSIONE

PROGETTO DEFINITIVO

Carta archeologica - Estratto di Tavola P1.3 del PUC di Benevento

Titolo elaborato

Committente Sviluppo Consulenza Ambientale

Firme

FSPSIA004.5	FSPSIA004.5_Carta archeologica	1:10.000	A1
Cod. elaborato	Nome file	Scala	Formato
00	Luglio 2023	Emissione	FPA AGU LBE
Rev.	Data	Oggetto revisione	Redatto Verificato Approvato

IL PRESENTE DOCUMENTO NON POTRA' ESSERE COPIATO, RIPRODOTTO O ALTREMENTI PUBBLICATO, IN TUTTO O IN PARTE, SENZA IL CONSENSO SCRITTO. OGNI UTILIZZO NON AUTORIZZATO SARÀ PERSEGUITO A NORMA DI LEGGE. THIS DOCUMENT CAN NOT BE COPIED, REPRODUCED OR PUBLISHED, EITHER IN WHOLE OR IN ITS ENTIRETY, WITHOUT THE WRITTEN PERMISSION. UNAUTHORIZED USE WILL BE PROSECUTED BY LAW.