

LEGENDA
Interventi in progetto

- Area impianto fotovoltaico in progetto
- Cavidotto di connessione tra le aree di impianto
- Sottostazione Utente 30 / 150 kV
- Stazione Elettrica Terna 150 / 380 kV (esistente)
- Moduli FV
- Buffer 3 km
- Buffer 5 km

Intervisibilità teorica*

- Impianto non visibile
- Percentuale di visibilità dell'impianto <10 %
- Percentuale di visibilità dell'impianto <25 %
- Percentuale di visibilità dell'impianto <50 %
- Percentuale di visibilità dell'impianto <75 %
- Percentuale di visibilità dell'impianto <99 %

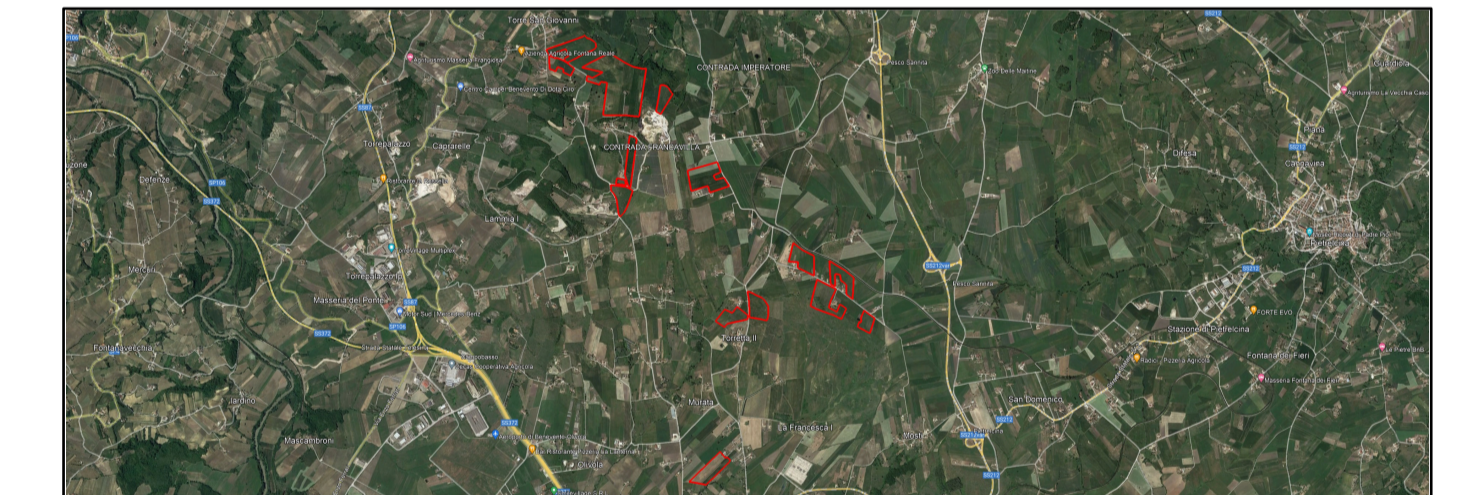
* L'intervisibilità teorica considera solamente l'andamento orografico del terreno e non tiene conto nè delle possibilità fisiologiche della visione umana nè della presenza di ostacoli alla visuale quali ad esempio:
 - infrastrutture viarie;
 - edifici;
 - vegetazione;
 - condizioni meteorologiche/atmosferiche.

Pertanto la visibilità effettiva dell'impianto nelle aree di intervisibilità teorica sarà influenzata dagli elementi di schermatura presenti sopra la superficie topografica e dalla distanza tra l'osservatore ed i campi fotovoltaici.

ORIENTAMENTO:
 90°

SCALA:
 1:25.000

REGIONE CAMPANIA
PROVINCIA DI BENEVENTO
COMUNE DI BENEVENTO



PROGETTO PER LA REALIZZAZIONE DI UN IMPIANTO AGRI VOLTAICO DELLA POTENZA DI PICCO IN DC PARI A 48,48 MWp E MASSIMA IN IMMISSIONE IN AC PARI A 40 MW NEL COMUNE DI BENEVENTO (BN) E RELATIVE OPERE DI CONNESSIONE

PROGETTO DEFINITIVO

Interferenza visuale

Titolo elaborato

 Committente	 Sviluppo	 Consulenza Ambientale
FRANCAVILLA SOLAR PARK emeren ARCADIS		
Firme		

FSPSIA007.1	FSPSIA007.1_Interferenza visuale	1:25.000	A1
Cod. elaborato	Nome file	Scala	Formato

00	Luglio 2023	Emissione	FPA	AGU	LBE
Rev.	Data	Oggetto revisione	Redatto	Verificato	Approvato

IL PRESENTE DOCUMENTO NON POTRA' ESSERE COPIATO, RIPRODOTTO O ALTAMENTE PUBBLICATO IN TUTTO O IN PARTE, SENZA IL CONSENSO SCRITTO. CON UTILIZZO NON AUTORIZZATO SANNA' PERSECUITA' A NORMA DI LEGGE. THIS DOCUMENT CAN NOT BE COPIED, REPRODUCED OR PUBLISHED, EITHER IN PART OR IN ITS ENTIRETY, WITHOUT THE WRITTEN PERMISSION. UNAUTHORIZED USE WILL BE PROSECUTED BY LAW.