

**LEGENDA**

**Interventi in progetto**

- Moduli FV
- Buffer 3 km
- Fascia arborea perimetrale. Saranno utilizzate essenze di Roverella (Quercus Pubescens), Carpino (Carpinus Orientalis), Biancospino (Crataegus monogyna), Pruno (Prunus spinosa)

**Impianti Eolici (Fonte: Foto satellitare, Anagrafica FER Campania)**

- WTG esistenti

**Impianti Fotovoltaici (Fonte: ISPRA "Consumo di Suolo 2021")**

- Esistenti

**Ubicazione punti di vista fotografici (per le foto si veda l'elaborato FSPSIA008.1)**

- Punto di Vista fotografico (n. punto)

**Centri abitati**

- Località Italiane (Fonte ISTAT)

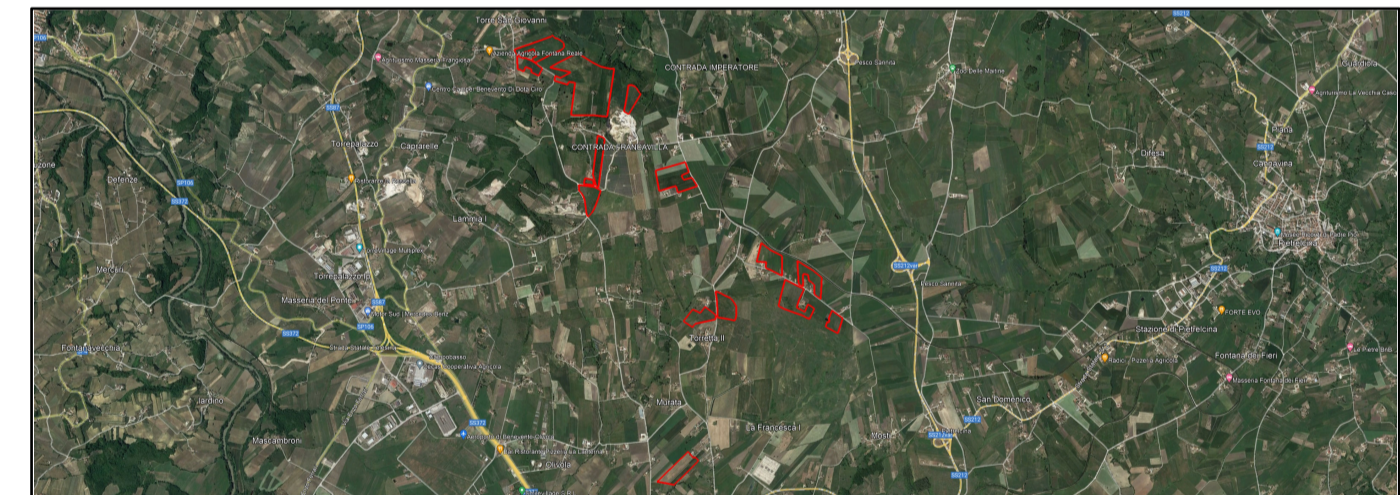
**ORIENTAMENTO:**

90°

**SCALA:**

1:20.000

REGIONE CAMPANIA  
PROVINCIA DI BENEVENTO  
COMUNE DI BENEVENTO



**PROGETTO PER LA REALIZZAZIONE DI UN IMPIANTO AGRI VOLTAICO DELLA POTENZA DI PICCO IN DC PARI A 48,48 MWp E MASSIMA IN IMMISSIONE IN AC PARI A 40 MW NEL COMUNE DI BENEVENTO (BN) E RELATIVE OPERE DI CONNESSIONE**

**PROGETTO DEFINITIVO**

**Ubicazione punti di vista**

Titolo elaborato

Committente	Sviluppo	Consulenza Ambientale
Firme		

FSPSIA008.2	FSPSIA008.2_Documentazione fotografica - Ubicazione punti di vista	1:20.000	A1
Cod. elaborato	Nome file	Scala	Formato

00	Luglio 2023	Emissione	FPA	AGU	LBE
Rev.	Data	Oggetto revisione	Redatto	Verificato	Approvato

IL PRESENTE DOCUMENTO NON POTRA' ESSERE COPIATO, RIPRODOTTO O ALTREMENTI PUBBLICATO, IN TUTTO O IN PARTE, SENZA IL CONSENSO SCRITTO. OGNI UTILIZZO NON AUTORIZZATO SARAN PERSEGUITO A NORMA DI LEGGE. THIS DOCUMENT CAN NOT BE COPIED, REPRODUCED OR PUBLISHED, EITHER IN PART OR IN ITS ENTIRETY, WITHOUT THE WRITTEN PERMISSION. UNAUTHORIZED USE WILL BE PROSECUTED BY LAW.