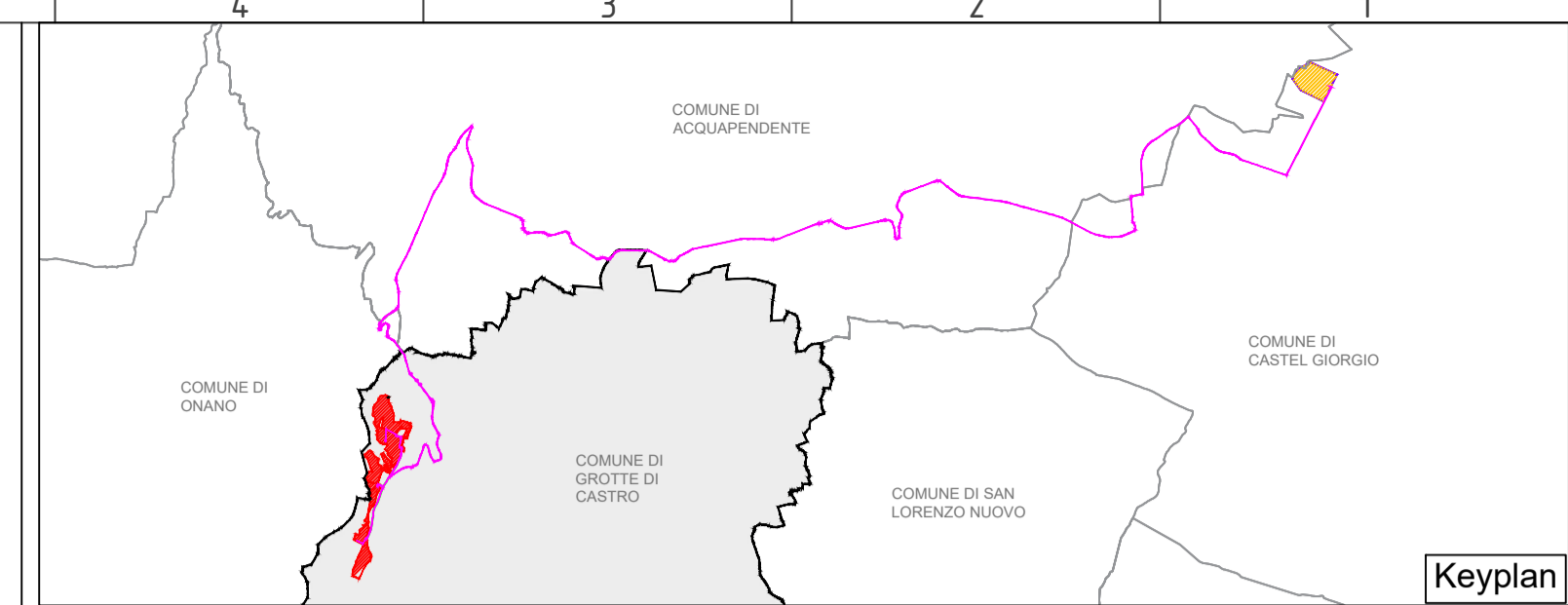
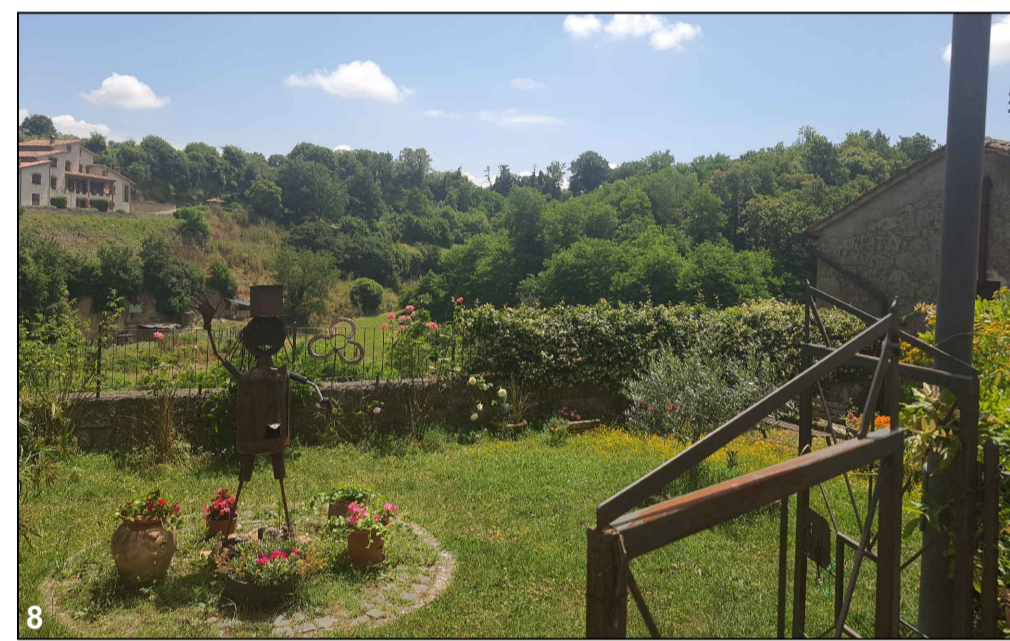


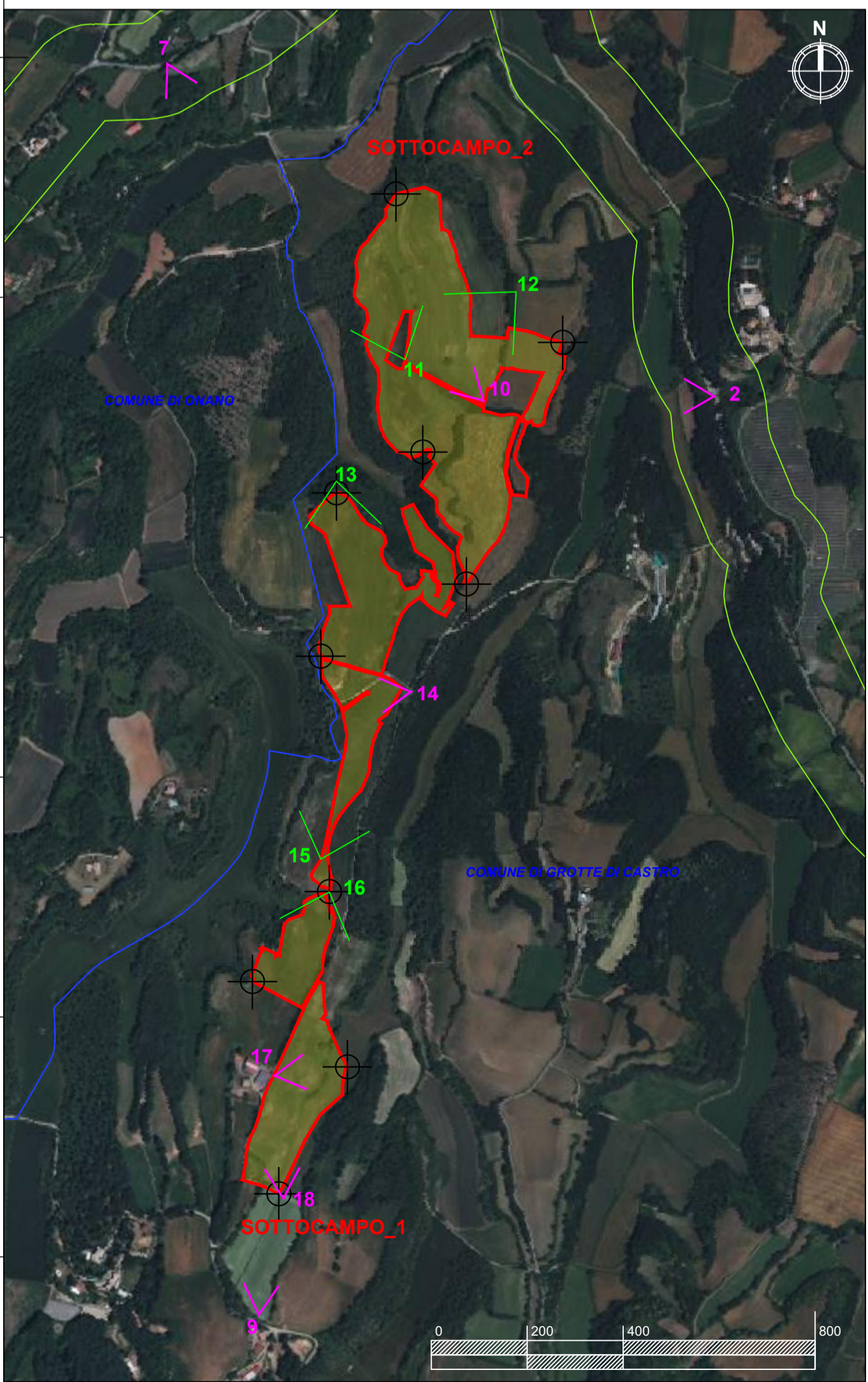
Localizzazione su base IGM - scala 1:25.000

REPERTORIO FOTOGRAFICO PROGRESSIVO
Ambito di contesto e percorsi panoramici



LEGENDA

- Area impianto
- Confini comunali
- Punti georeferiti
(vedi TAV_13_Carta con localizzazione georeferenziata)
- Percorsi panoramici - Aree o punti di visuale
(PTPR LAZIO Tavola A e Tavola C)
- > Punti di Vista - Foto da terra
- > Punti di Vista - Foto dal Drone



Localizzazione su base ortofoto - scala 1:10.000

REPERTORIO FOTOGRAFICO PROGRESSIVO
Sottocampo 1 e Sottocampo 2



REGIONE LAZIO
PROVINCIA DI VITERBO
COMUNE DI GROTTE DI CASTRO

**PROGETTO DI UN IMPIANTO AGRIVOLTAICO
DENOMINATO "GROTTE DI CASTRO",
DI POTENZA DI PICCO PARI A 20,9 MWp E POTENZA
NOMINALE PARI A 19,89 MWac,
DA REALIZZARSI NEL COMUNE DI GROTTE DI CASTRO.**

**Procedimento di Valutazione di Impatto Ambientale
ai sensi del D Lgs. 152/2006 e s.m.i.**

Società proponente

ICA REN DOS SRL
Via Giuseppe Ferrari, 12
00195 Roma (Italia)
C.F. / P.IVA 16649761000

Codice	Scala	Titolo elaborato			
ICA_101_TAV16	Varie	Documentazione fotografica			
Revisione	Data	Descrizione	Eseguito	Verificato	Approvato
0.0	21/07/2023	Prima emissione per procedura di VIA	IA	CS	DLP

Le informazioni incluse in questo documento sono proprietà di Ingenium Capital Alliance, S.L. (Spain). Qualsiasi totale o parziale riproduzione è proibita senza il consenso scritto di Capital Alliance.