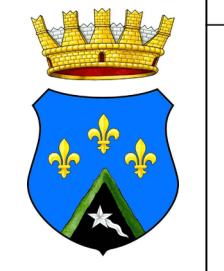


REGIONE LAZIO  
 PROVINCIA DI VITERBO  
 COMUNE DI GROTTI DI CASTRO



**PROGETTO DI UN IMPIANTO AGRIVOLTAICO  
 DENOMINATO "GROTTE DI CASTRO",  
 DI POTENZA DI PICCO PARI A 20,9 MWp E POTENZA  
 NOMINALE PARI A 19,89 MWac,  
 DA REALIZZARSI NEL COMUNE DI GROTTI DI CASTRO.**



**Procedimento di Valutazione di Impatto Ambientale  
 ai sensi del D Lgs. 152/2006 e s.m.i.**

Società proponente

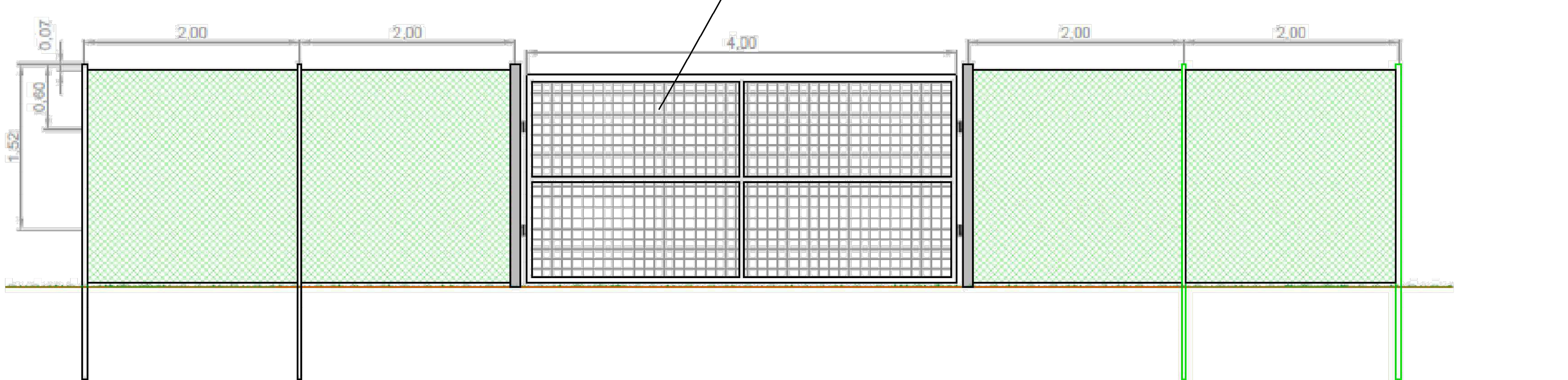
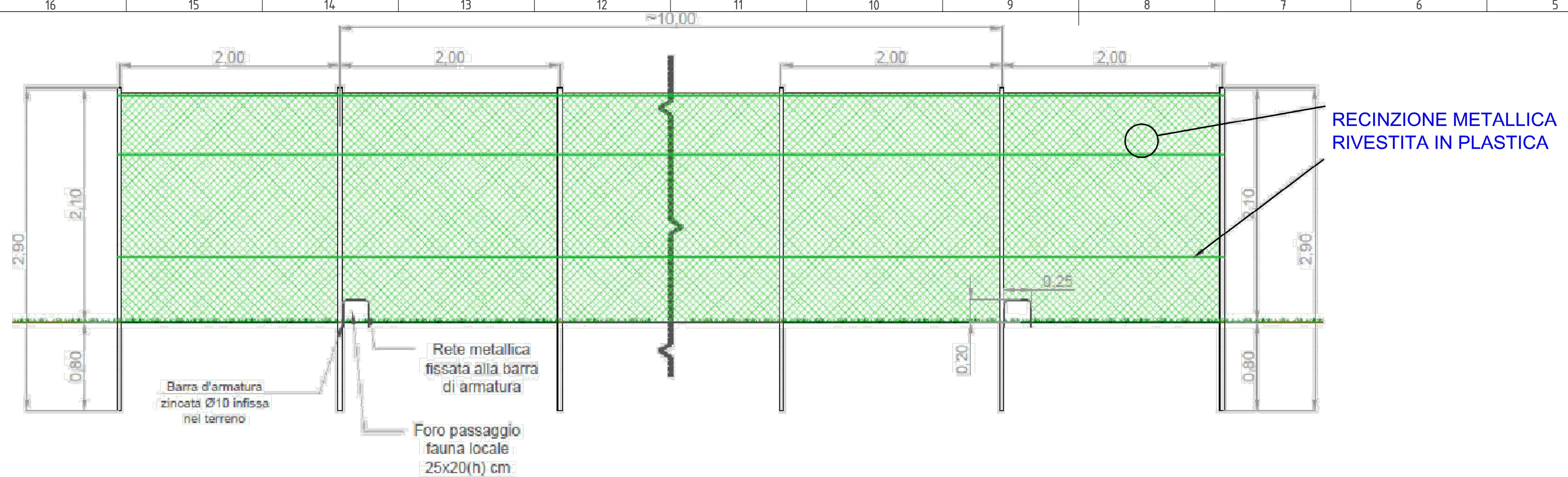
**ICA REN DOS SRL**  
 Via Giuseppe Ferrari, 12  
 00195 Roma (Italia)  
 C.F. / P.IVA 16649761000



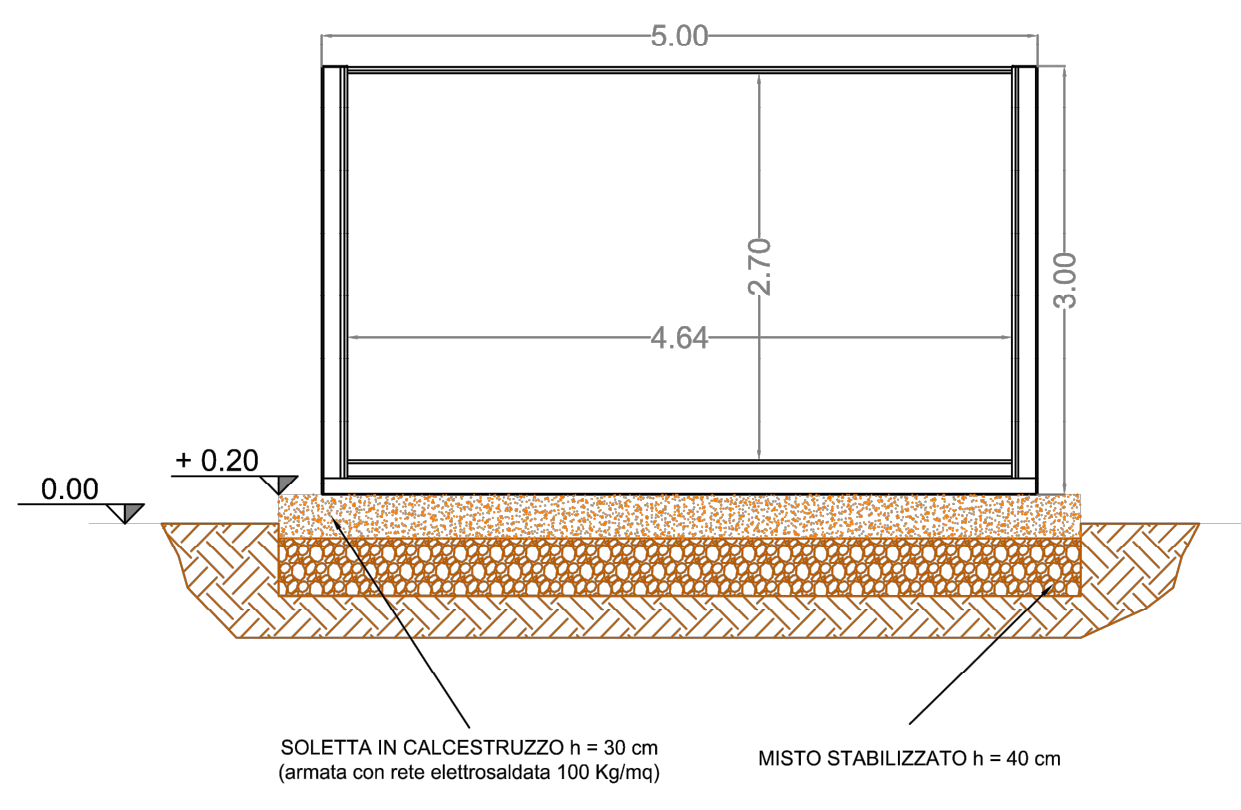
Codice	Scala	Titolo elaborato			
ICA_101_TAV28	Varia	Particolari costruttivi			
Revisione	Data	Descrizione	Eseguito	Verificato	Approvato
0.0	31/07/2023	Prima emissione per procedura di VIA	AO	CS	DLP

Le informazioni incluse in questo documento sono proprietà di Ingenium Capital Alliance, S.L. (Spain). Qualsiasi totale o parziale riproduzione è proibita senza il consenso scritto di Capital Alliance.

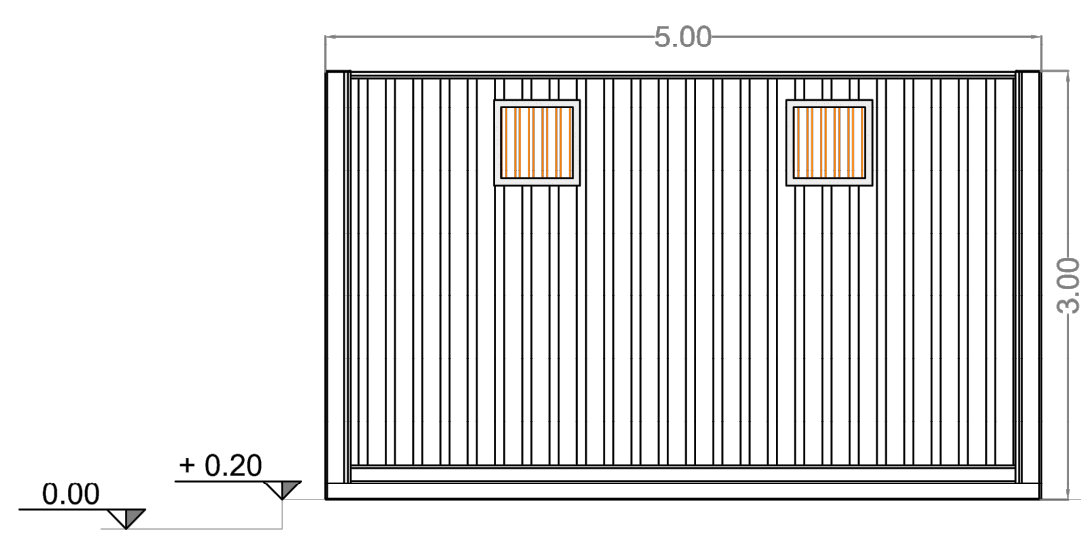




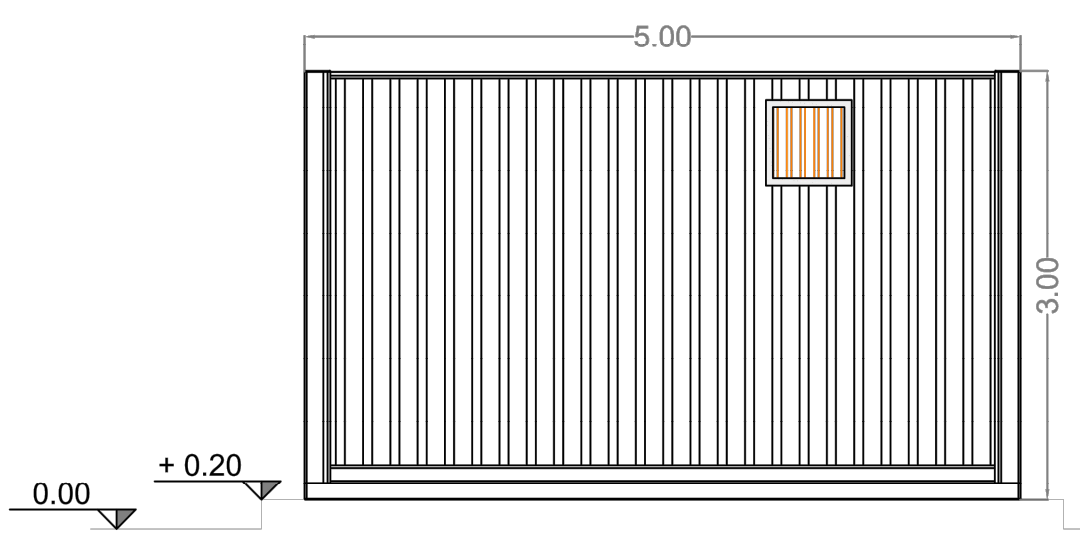
SEZIONE TRASVERSALE



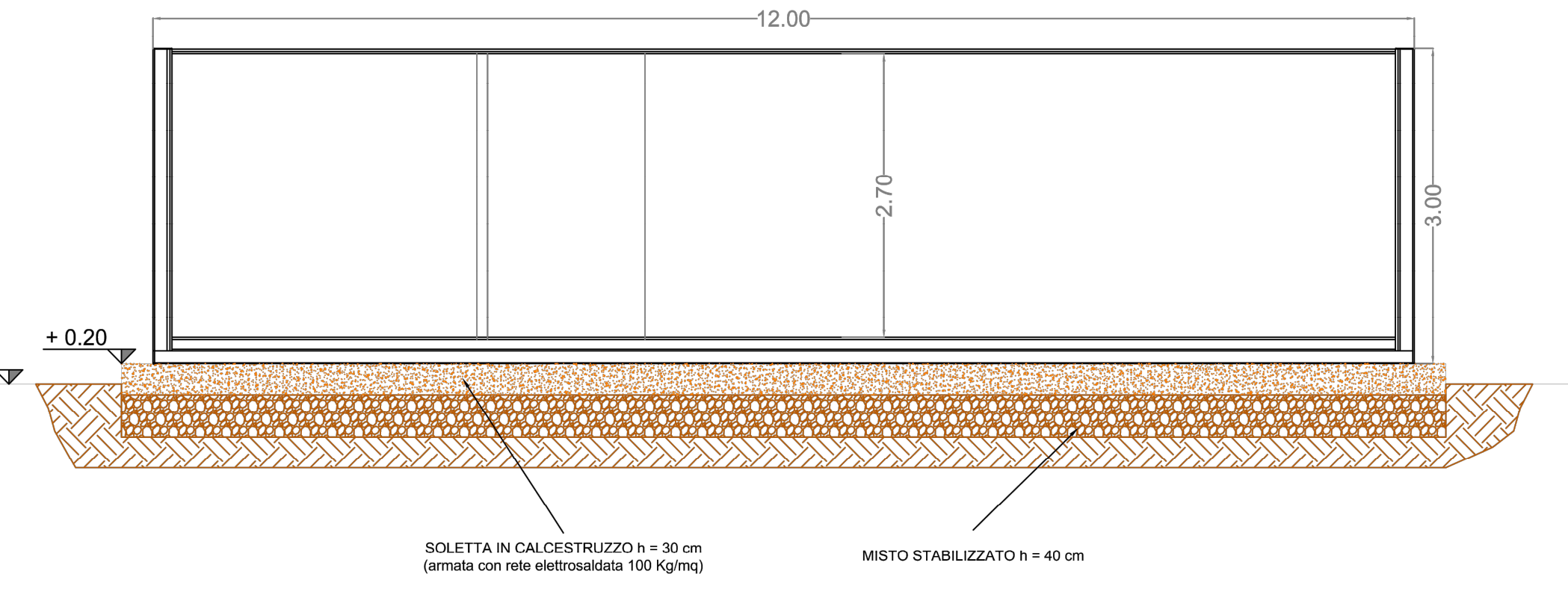
VISTA LATERALE SX



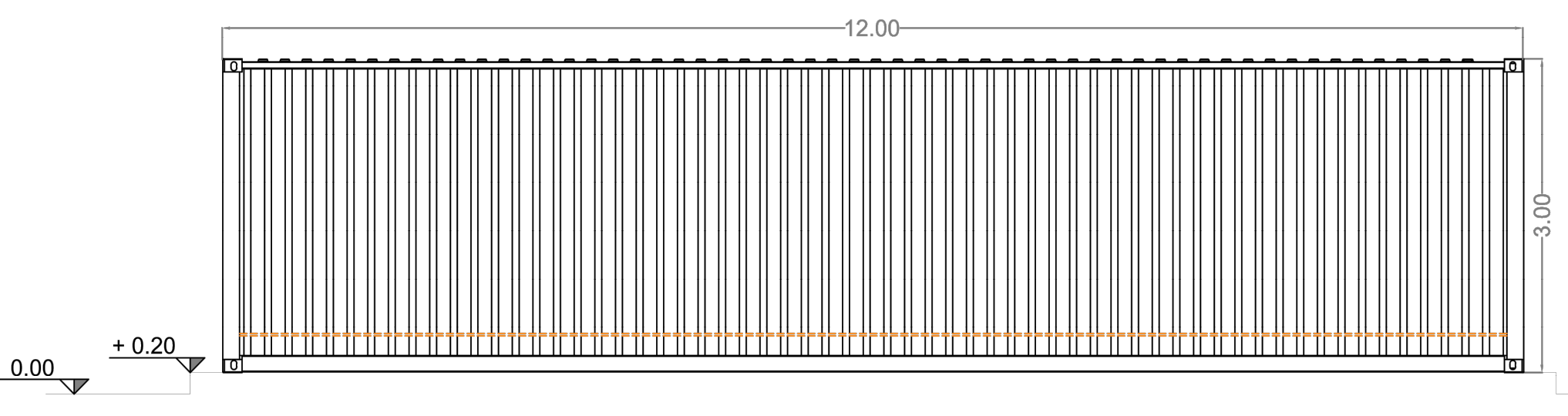
VISTA LATERALE DX



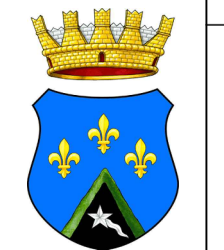
SEAZIONE LONGITUDINALE



VISTA POSTERIORE



REGIONE LAZIO  
PROVINCIA DI VITERBO  
COMUNE DI GROTTE DI CASTRO



**PROGETTO DI UN IMPIANTO AGRIVOLTAICO DENOMINATO "GROTTE DI CASTRO", DI POTENZA DI PICCO PARI A 20,9 MWp E POTENZA NOMINALE PARI A 19,89 MWac, DA REALIZZARSI NEL COMUNE DI GROTTE DI CASTRO.**



Procedimento di Valutazione di Impatto Ambientale ai sensi del D Lgs. 152/2006 e s.m.i.

Società proponente

**ICA REN DOS SRL**  
Via Giuseppe Ferrari, 12  
00195 Roma (Italia)  
C.F. / P.IVA 16649761000



Codice	Scala	Titolo elaborato			
ICA_101_TAV28	Varia	Particolari costruttivi			
Revisione	Data	Descrizione	Eseguito	Verificato	Approvato
0.0	31/07/2023	Prima emissione per procedura di VIA	AO	CS	DLP

Le informazioni incluse in questo documento sono proprietà di Ingenium Capital Alliance, S.L. (Spain). Qualsiasi totale o parziale riproduzione è proibita senza il consenso scritto di Capital Alliance.