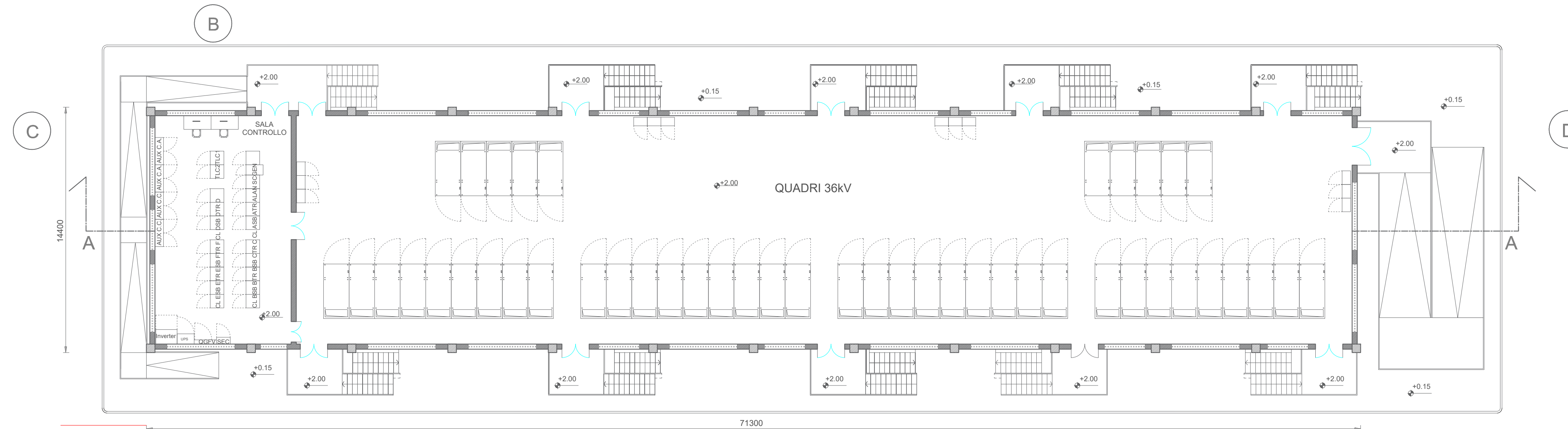
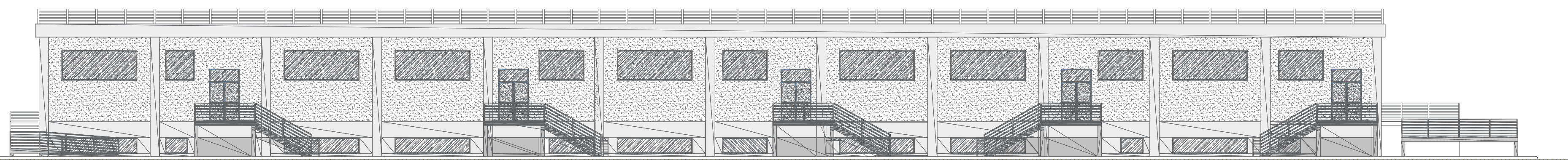


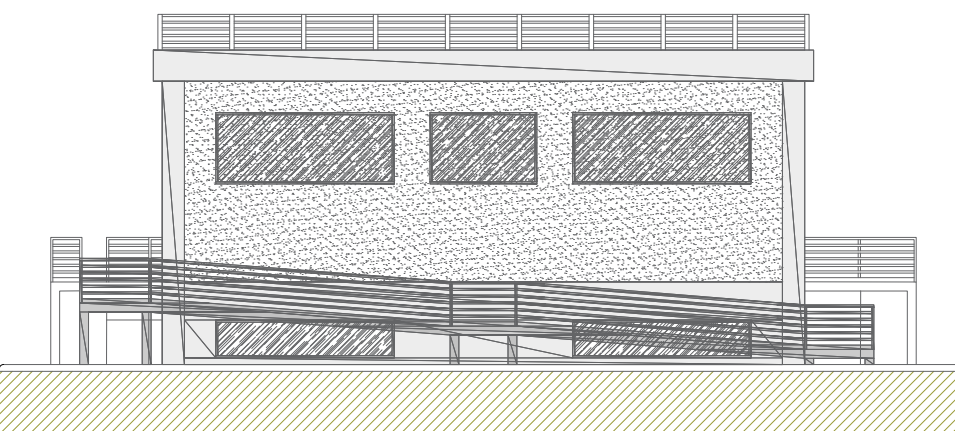
Sez. AA



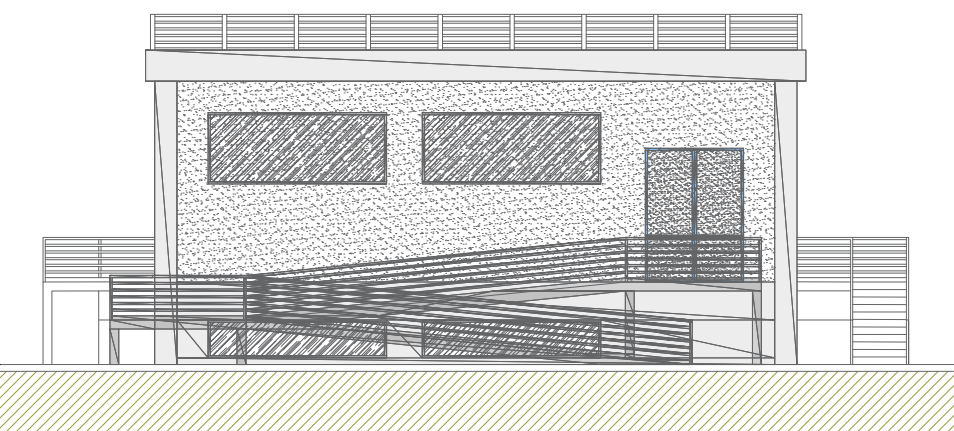
PIANTA Piano Rialzato



Prospetto A



Prospetto C



Prospetto D

Le uscite verso l'esterno dovranno avere una altezza non inferiore a 2,00m e consentire il deflusso verso un luogo sicuro.

^B Ai fini della progettazione fare comunque riferimento alla normativa

P.R. n. 151/ 2011 e ss.mm.ii. e DM 15/07/2014 e ss.mm.ii. normativa in materia di prevenzione incendi



REGIONE LAZIO
PROVINCIA DI VITERBO
COMUNE DI GROTTES DI CASTRO



**PROGETTO DI UN IMPIANTO AGRIVOLTAICO
DENOMINATO "GROTTE DI CASTRO",
DI POTENZA DI PICCO PARI A 20,9 MWp E POTENZA
NOMINALE PARI A 19,89 MWac,
DA REALIZZARSI NEL COMUNE DI GROTTES DI CASTRO.**



Procedimento di Valutazione di Impatto Ambientale
ai sensi del D Lgs. 152/2006 e s.m.i.

Società proponente

ICA REN DOS SRL
Via Giuseppe Ferrari, 12
00195 Roma (Italia)
C.F. / P.IVA 16649761000



Codice	Scala	Titolo elaborato			
ICA_101_TAV31	Varia	Pianta e prospetti locale tecnico della SSE			
Revisione	Data	Descrizione	Eseguito	Verificato	Approvato
0.0	01/08/2023	Prima emissione per procedura di VIA	AO	CS	DLP

Le informazioni incluse in questo documento sono proprietà di Ingenium Capital Alliance, S.L. (Spain). Qualsiasi totale o parziale riproduzione è proibita senza il consenso scritto di Capital Alliance.