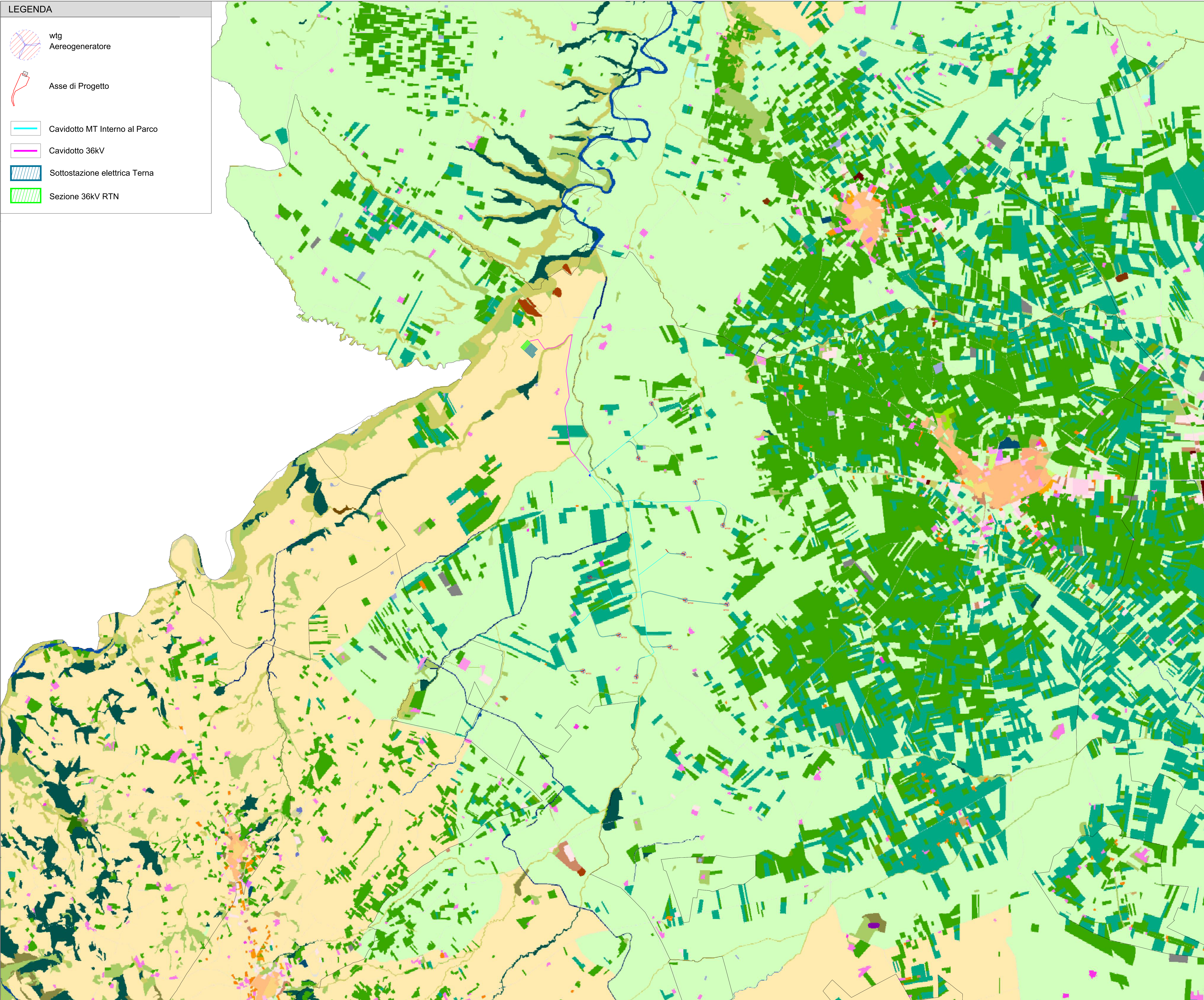


LEGENDA

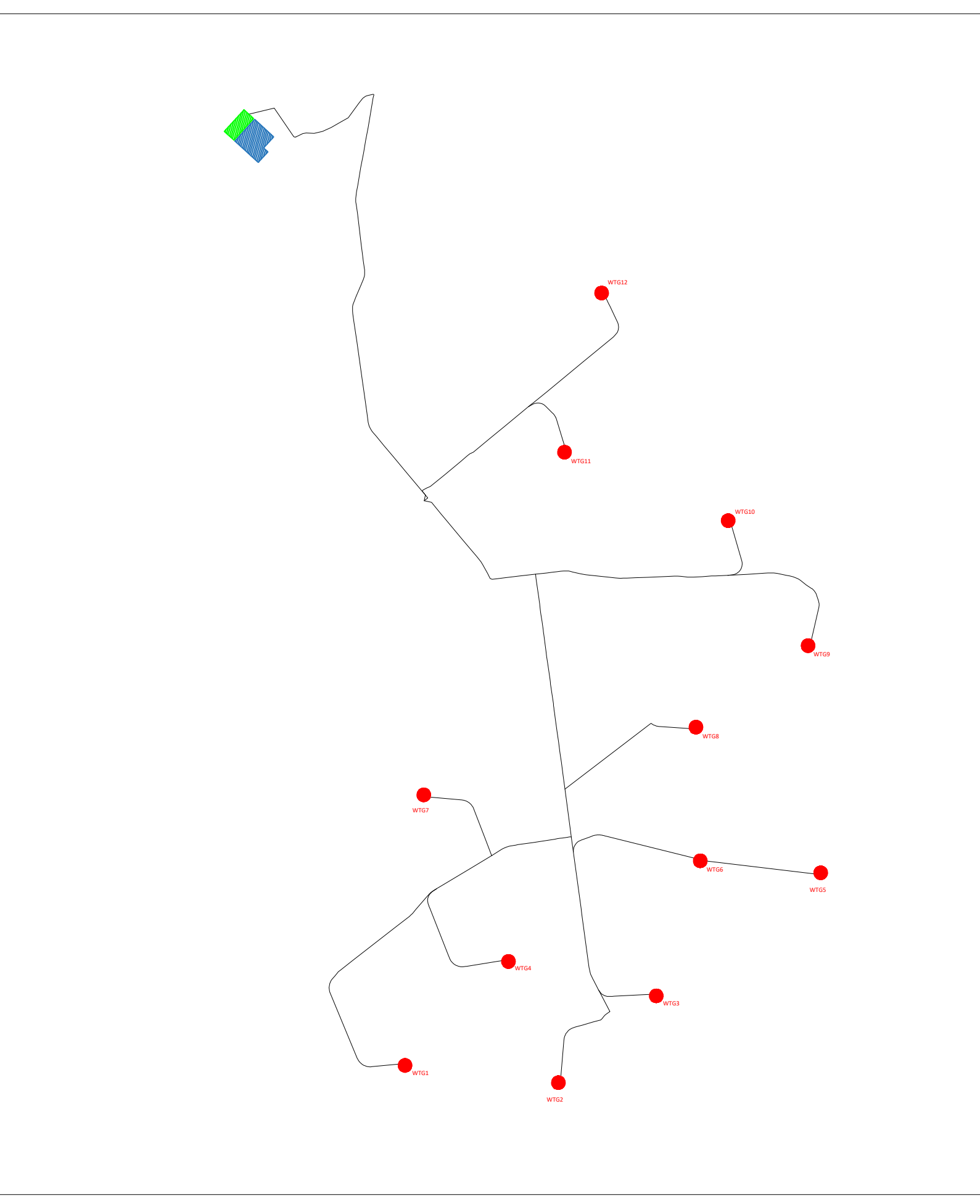
- wtg Aereogeneratore
- Asse di Progetto
- Cavidotto MT Interno al Parco
- Cavidotto 36kV
- Sottostazione elettrica Terna
- Sezione 36kV RTN



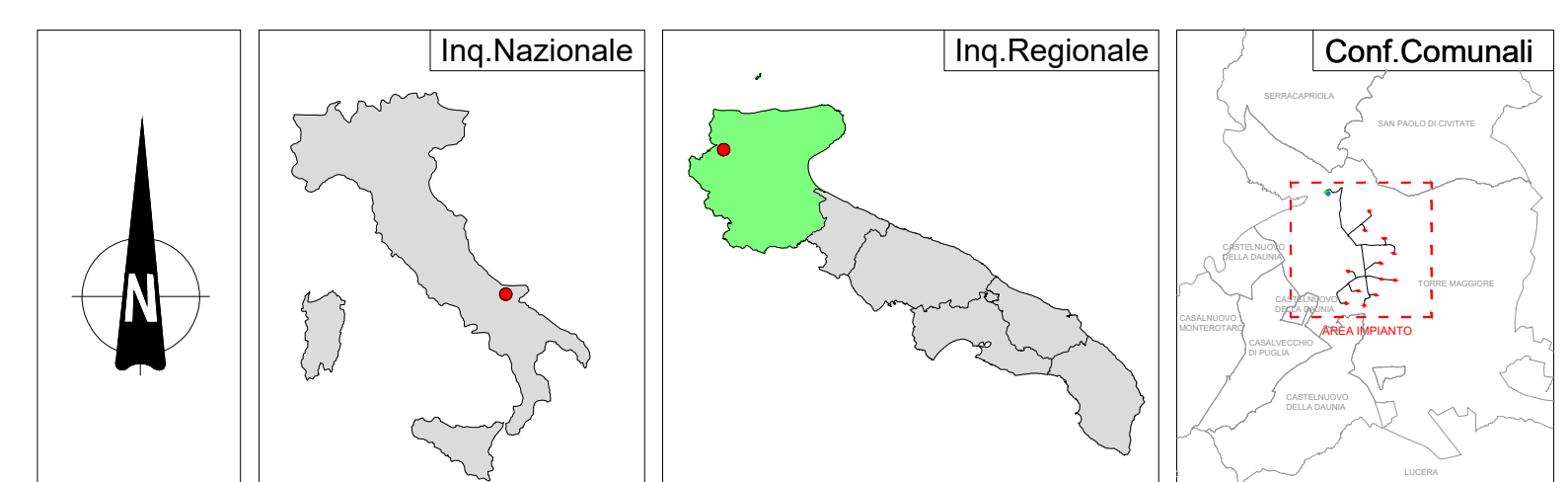
Legenda

Uso del Suolo - 2011

- 1111 - tessuto residenziale continuo antico e denso
- 1112 - tessuto residenziale continuo, denso più recente e basso
- 1113 - tessuto residenziale continuo, denso recente, alto
- 1121 - tessuto residenziale discontinuo
- 1122 - tessuto residenziale rado e nucleiforme
- 1123 - tessuto residenziale sparso
- 1211 - insediamento industriale o artigianale con spazi annessi
- 1212 - insediamento commerciale
- 1213 - insediamento dei grandi impianti di servizi pubblici e privati
- 1214 - insediamenti ospedalieri
- 1215 - insediamento degli impianti tecnologici
- 1216 - insediamenti produttivi agricoli
- 1217 - insediamento in disuso
- 1221 - reti stradali e spazi accessori
- 1222 - reti ferroviarie comprese le superfici annesse
- 1223 - grandi impianti di concentrazione e smistamento merci
- 1224 - aree per gli impianti delle telecomunicazioni
- 1225 - reti ed aree per la distribuzione, la produzione e il trasporto dell'energia
- 123 - aree portuali
- 124 - aree aeroportuali ed eliporti
- 131 - aree estrattive
- 1321 - discariche e depositi di cave, miniere, industrie
- 1322 - depositi di rottami a cielo aperto, cimiteri di autoveicoli
- 1331 - cantieri e spazi in costruzione e scavi
- 1332 - suoli rimaneggiati e artefatti
- 141 - aree verdi urbane
- 1421 - campeggi, strutture turistiche ricettive a bungalow o simili
- 1422 - aree sportive (calcio, atletica, tennis, etc)
- 1423 - parchi di divertimento (acquapark, zoosafari e simili)
- 1424 - aree archeologiche
- 143 - cimiteri
- 2111 - seminativi semplici in aree non irrigue
- 2112 - colture orticole in pieno campo in serra e sotto plastica in aree non irrigue
- 2121 - seminativi semplici in aree irrigue
- 2123 - colture orticole in pieno campo in serra e sotto plastica in aree irrigue
- 221 - vigneti
- 222 - frutteti e frutti minori
- 223 - uliveti
- 224 - altre colture permanenti
- 231 - superfici a copertura erbacea densa
- 241 - colture temporanee associate a colture permanenti
- 242 - sistemi culturali e particellari complessi
- 243 - aree prevalentemente occupate da coltura agrarie con presenza di spazi naturali
- 244 - aree agroforestali
- 311 - boschi di latifoglie
- 312 - boschi di conifere
- 313 - boschi misti di conifere e latifoglie
- 314 - prati alberati, pascoli alberati
- 321 - aree a pascolo naturale, praterie, incolti
- 322 - cespuglieti e arbusteti
- 323 - aree a vegetazione sclerofilla
- 3241 - aree a ricolonizzazione naturale
- 3242 - aree a ricolonizzazione artificiale (rimboschimenti nella fase di novello)
- 331 - spiagge, dune e sabbie
- 332 - rocce nude, falesie e affioramenti
- 333 - aree con vegetazione rada
- 334 - aree interessate da incendi o altri eventi dannosi
- 411 - paludi interne
- 421 - paludi salmastre
- 422 - saline
- 5111 - fiumi, torrenti e fossi
- 5112 - canali e idrovie
- 5121 - bacini senza manifeste utilizzazioni produttive
- 5122 - bacini con prevalente utilizzazione per scopi irrigui
- 5123 - acquacolture
- 521 - lagune, laghi e stagni costieri
- 522 - estuari



wtg	Latitudine	Longitudine	UTM84-33 N	UTM84-33 N
1	41°39'14.37"N	15°11'25.54"E	4611378.00 m N	515856.00 m E
2	41°39'10.27"N	15°12'13.31"E	4611254.00 m N	516961.00 m E
3	41°39'30.48"N	15°12'43.85"E	4611879.00 m N	517666.00 m E
4	41°39'38.60"N	15°11'57.83"E	4612127.00 m N	516801.00 m E
5	41°39'59.14"N	15°13'35.19"E	4612766.00 m N	518851.00 m E
6	41°40'2.00"N	15°12'57.66"E	4612852.00 m N	517983.00 m E
7	41°44'37.49"N	15°11'31.57"E	4613327.00 m N	515991.00 m E
8	41°40'17.50"N	15°12'56.43"E	4613815.00 m N	517952.00 m E
9	41°40'52.20"N	15°13'31.44"E	4614402.00 m N	518760.00 m E
10	41°41'21.46"N	15°13'6.64"E	4615303.00 m N	518184.00 m E
11	41°41'37.53"N	15°12'15.67"E	4615796.00 m N	517005.00 m E
12	41°42'14.70"N	15°12'27.36"E	4616943.00 m N	517272.00 m E
S.E.	Latitudine	Longitudine	UTM	UTM
Terna	41°42'50.49"N	15°10'39.39"E	4618040.88 m N	514774.84 m E
Utenete	41°42'54.14"N	15°10'34.41"E	4618153.14 m N	514659.40 m E



REGIONE PUGLIA **PROVINCIA DI FOGGIA** **COMUNE DI TORREMAGGIORE**

Denominazione impianto: **TORREMAGGIORE**

Ubicazione: **Comune di Torremaggiore (FG) Località "Voisagni-Stella Nuova"** Fogli Torremaggiore: 16/72/73/75/76/77 Particelle: varie

PROGETTO DEFINITIVO

di un Parco Eolico composto da n. 12 aerogeneratori di potenza nominale pari a 6,0 MW, da ubicarsi in agro del comune di Torremaggiore (FG) - località "Voisagni-Stella Nuova" e delle opere connesse e delle infrastrutture indispensabili ad ubicarsi in agro del comune di Torremaggiore (FG)

PROponente **RAVANO WIND**
 VIA XII OTTOBRE, 291
 GENOVA (GE) - 16121
 P.IVA 02815310988
 ravanowind@pec.it

ELABORATO **Uso del suolo** Tav. n° 144P
 Scala 1:25000
 Esiguito Verificato Approvato

PROGETTAZIONE GENERALE
 STUDIO DI INGEGNERIA Ing. Michele R.G. CURTOTTI
 Viale Il Giglio n. 385
 71016 San Severo (FG)
 Ordine degli Ingegneri di Foggia n. 1704
 mail: ing.curtotti@alice.it
 pec: ing.curtotti@pec.it
 Cell. 3383220246

PROGETTAZIONE SPECIALISTICA
 S.T.P. Damiani & Partners S.r.l.
 Via Moreni n. 6
 71036 Lucera (FG)
 mail: info@damianipartners.com
 pec: itp.damiani@pec.it
 Arch. Damiani Marco
 Via Moreni n. 6
 71036 Lucera (FG)
 iscritto all'Ordine degli Architetti di Pescara al n° 1858

Tutti i diritti sono riservati, la riproduzione anche parziale del disegno è vietata.