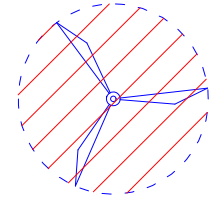
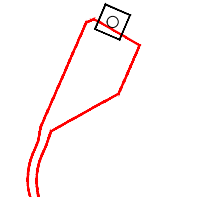

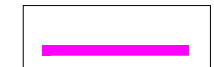

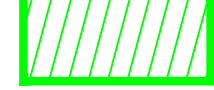
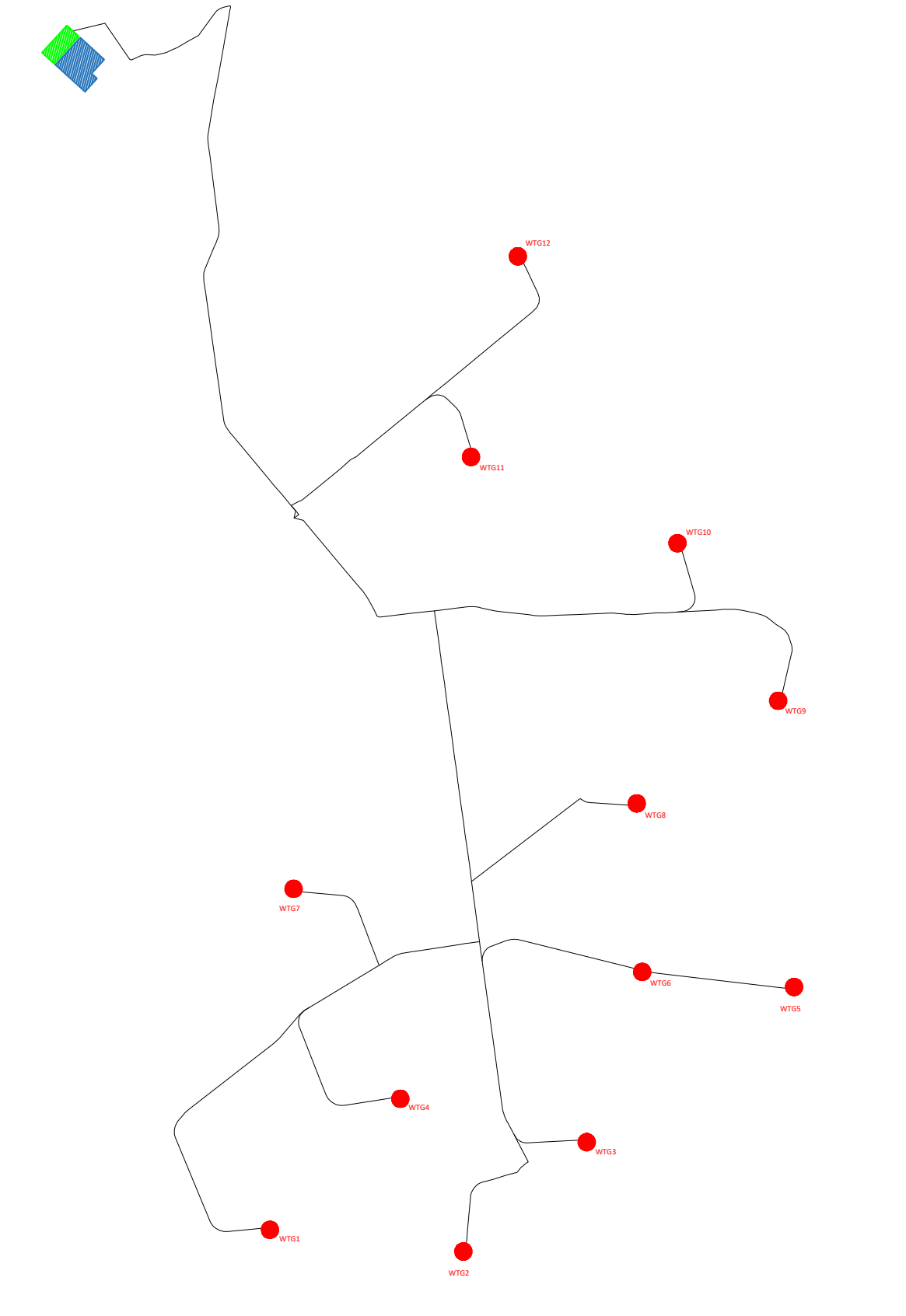
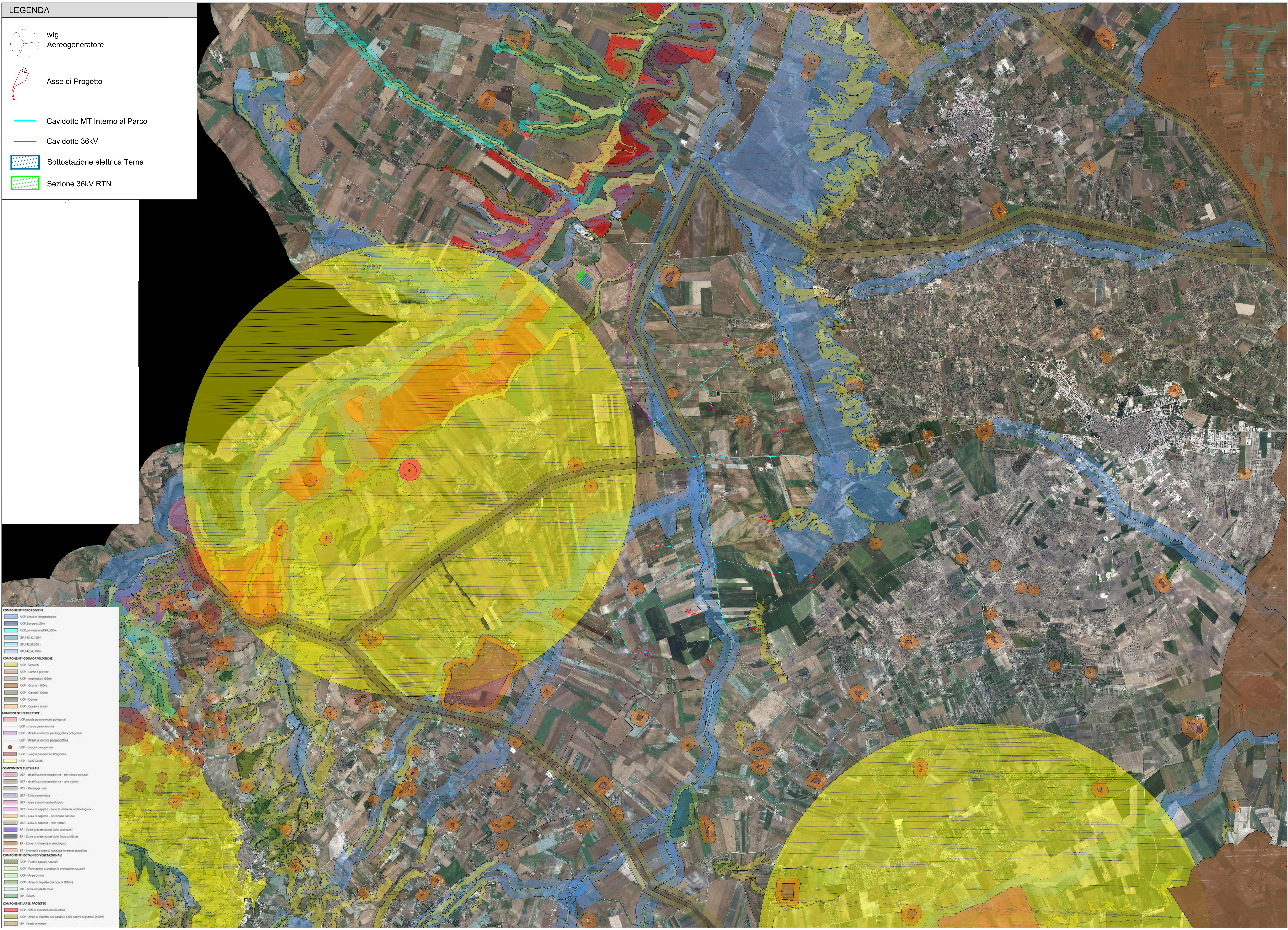


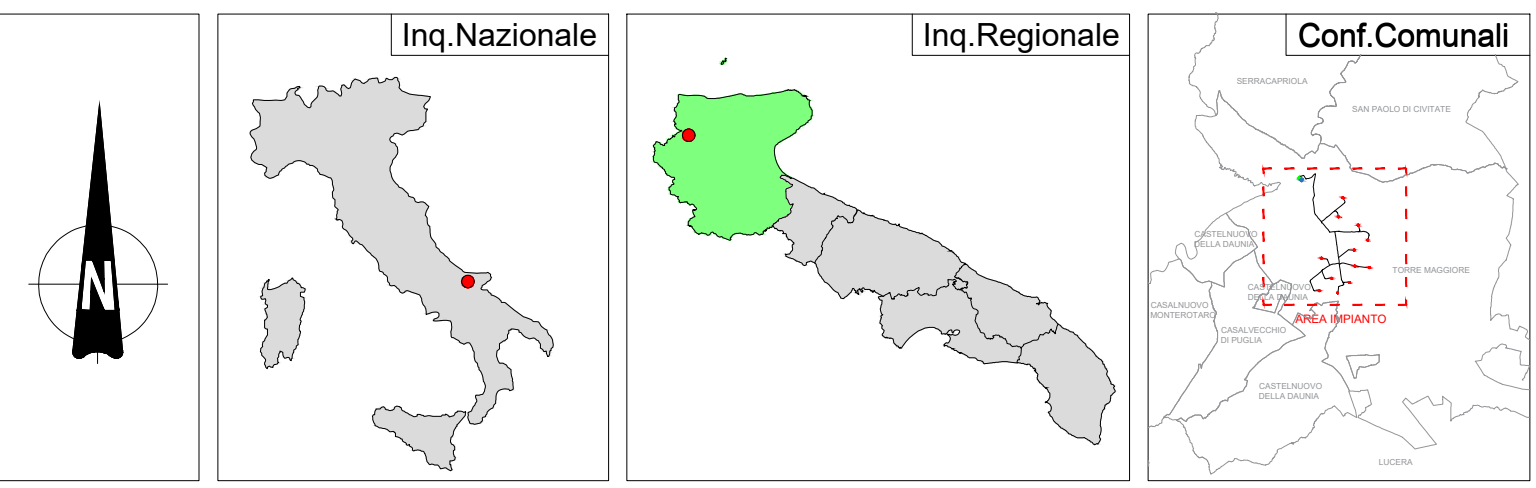
LEGENDA

-  wtg
Aereogeneratore
-  Asse di Progetto
-  Cavidotto MT Interno al Parco
-  Cavidotto 36kV
-  Sottostazione elettrica Terna
-  Sezione 36kV RTN

- COMPONENTI IDROLOGICHE**
- UCP_Vivace idrogeologico
 - UCP_Serpenti_20m
 - UCP_permanenti050m
 - BP_142_K_100m
 - BP_142_B_300m
 - BP_142_A_300m
- COMPONENTI GEOMORFOLOGICHE**
- UCP_Venturi
 - UCP_Lame e granite
 - UCP_Inghiotto (50m)
 - UCP_Grotte 100m
 - UCP_Grotti (100m)
 - UCP_Doline
 - UCP_Canyon durati
- COMPONENTI PERCETTIVE**
- UCP_Strade panoramiche poligonali
 - UCP_Strade panoramiche
 - UCP_Strade a sezione paesaggistica poligonali
 - UCP_Strade a sezione paesaggistica
 - UCP_Luoghi panoramici
 - UCP_Luoghi panoramici Regionali
 - UCP_Casi visuali
- COMPONENTI CULTURALI**
- UCP_rificazione mediativa - siti storico-culturali
 - UCP_rificazione mediativa - rete tratturi
 - UCP_Panorami rurali
 - UCP_Castelli medievali
 - UCP_Are di rispetto - zone di interesse archeologico
 - UCP_Are di rispetto - zone storico-culturali
 - UCP_Are di rispetto - rete tratturi
 - BP - Zone gravate da usi civili (non validati)
 - BP - Zone gravate da usi civili (validati)
 - BP - Zone di interesse archeologico
 - BP - Monumenti e aree di interesse storico-pubblico
- COMPONENTI BOTANICO VEGETAZIONALI**
- UCP_Piani e pascoli naturali
 - UCP_Formazioni arbustive in evoluzione naturale
 - UCP_Area Umide
 - UCP_Are di rispetto dei boschi (100m)
 - BP - Zone umide Pantani
 - BP - Boschi
- COMPONENTI AREE PROTETTE**
- UCP - Siti di rilevanza naturalistica
 - UCP - Aree di rispetto dei parchi e delle riserve regionali (100m)
 - BP - Retici e muree



wtg	Latitudine	Longitudine	UTM84-33 N	UTM84-33 N
1	41°39'14.37"N	15°11'25.54"E	4611378.00 m N	516856.00 m E
2	41°39'10.27"N	15°12'13.31"E	4611254.00 m N	516961.00 m E
3	41°39'30.48"N	15°12'43.85"E	4611879.00 m N	517666.00 m E
4	41°39'38.60"N	15°11'57.83"E	4612127.00 m N	516601.00 m E
5	41°39'59.14"N	15°13'35.19"E	4612766.00 m N	519851.00 m E
6	41°40'2.00"N	15°12'57.66"E	4612852.00 m N	517993.00 m E
7	41°44'37.49"N	15°11'31.57"E	4613327.00 m N	515991.00 m E
8	41°40'17.56"N	15°12'56.43"E	4613815.00 m N	517952.00 m E
9	41°40'52.20"N	15°13'31.44"E	4614402.00 m N	518760.00 m E
10	41°41'21.46"N	15°13'6.64"E	4615303.00 m N	518184.00 m E
11	41°41'37.53"N	15°12'15.67"E	4615796.00 m N	517005.00 m E
12	41°42'14.70"N	15°12'27.36"E	4616943.00 m N	517272.00 m E
S.E.	Latitudine	Longitudine	UTM	UTM
Terna	41°42'50.49"N	15°10'39.39"E	4618040.88 m N	514774.84 m E
Utente	41°42'54.14"N	15°10'34.41"E	4618153.14 m N	514659.40 m E



REGIONE PUGLIA **PROVINCIA DI FOGGIA** **COMUNE DI TORREMAGIORE**

Denominazione Inquadro: **TORREMAGIORE**

Ubicazione: **Comune di Torremaggiore (FG) Località "Voiragni-Stella Nuova"** Fogli Torremaggiore: 16/1273/75/76/77

Particelle: varie

PROGETTO DEFINITIVO
di un Parco Eolico composto da n. 12 aerogeneratori di potenza nominale pari a 6,0 MW, da ubicarsi in agro del comune di Torremaggiore (FG) - località "Voiaggi-Stella Nuova" e delle opere connesse e delle infrastrutture indispensabili da ubicarsi in agro del comune di Torremaggiore (FG)

PROFONDETE

RAVANO WIND
Via XII OTTOBRE, 291
GENOVA (GE) - I-16121
P.IVA 02815210998
ravanowind@pec.it

Tax n°: 14P

ELABORATO: Analisi P.P.T.R. Puglia - PPTR Generale

Scale: 1:20000

NUMERO: 100/2023

PROGETTAZIONE GENERALE: STUDIO DI INGEGNERIA Ing. Michele R.G. CURTOTTI

PROGETTAZIONE SPECIALISTICA: S.P.P. Damiani & Partners S.r.l.

Spazio Riservato agli Enti

Tutti i diritti sono riservati. La riproduzione anche parziale del disegno è vietata.