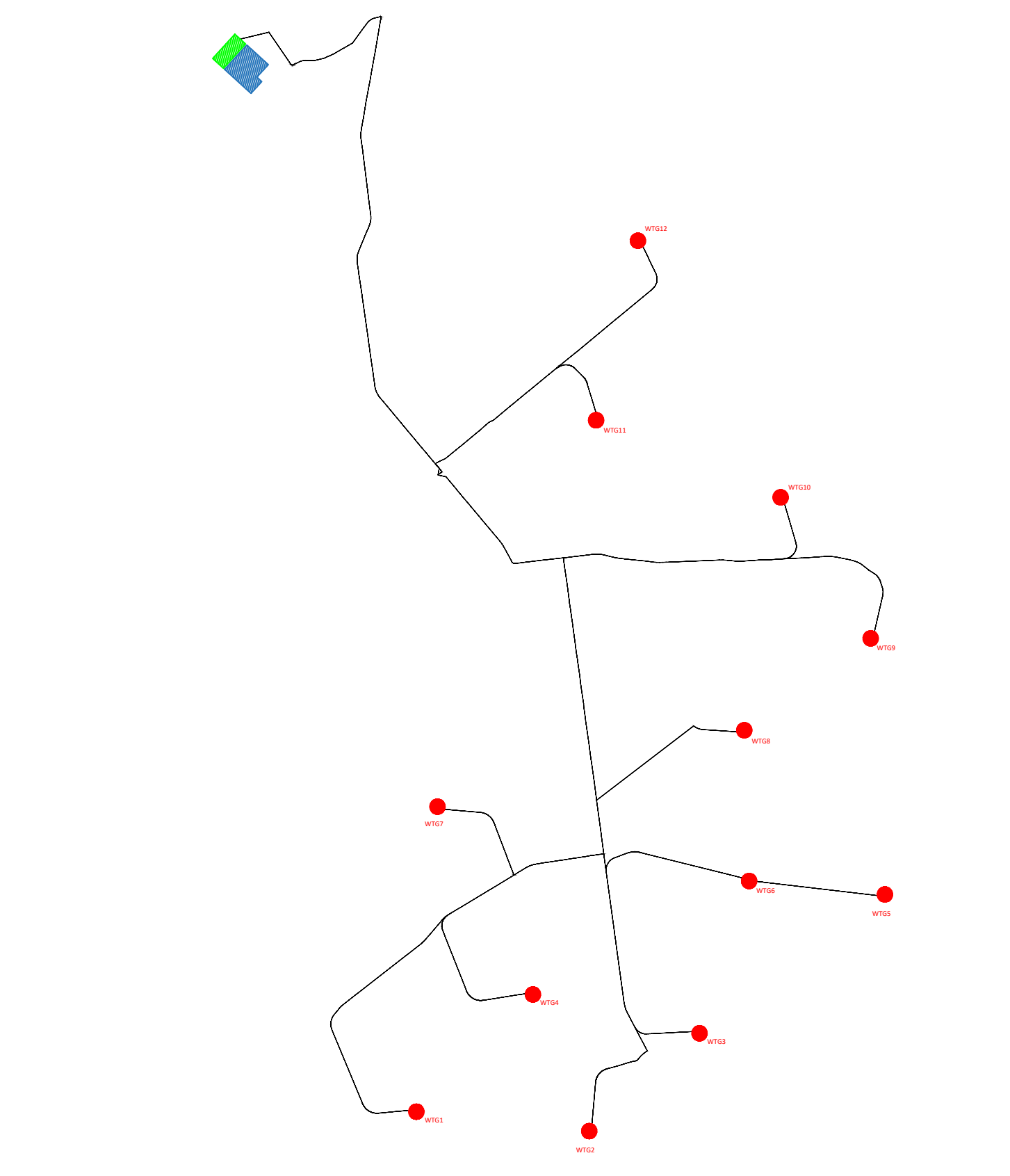
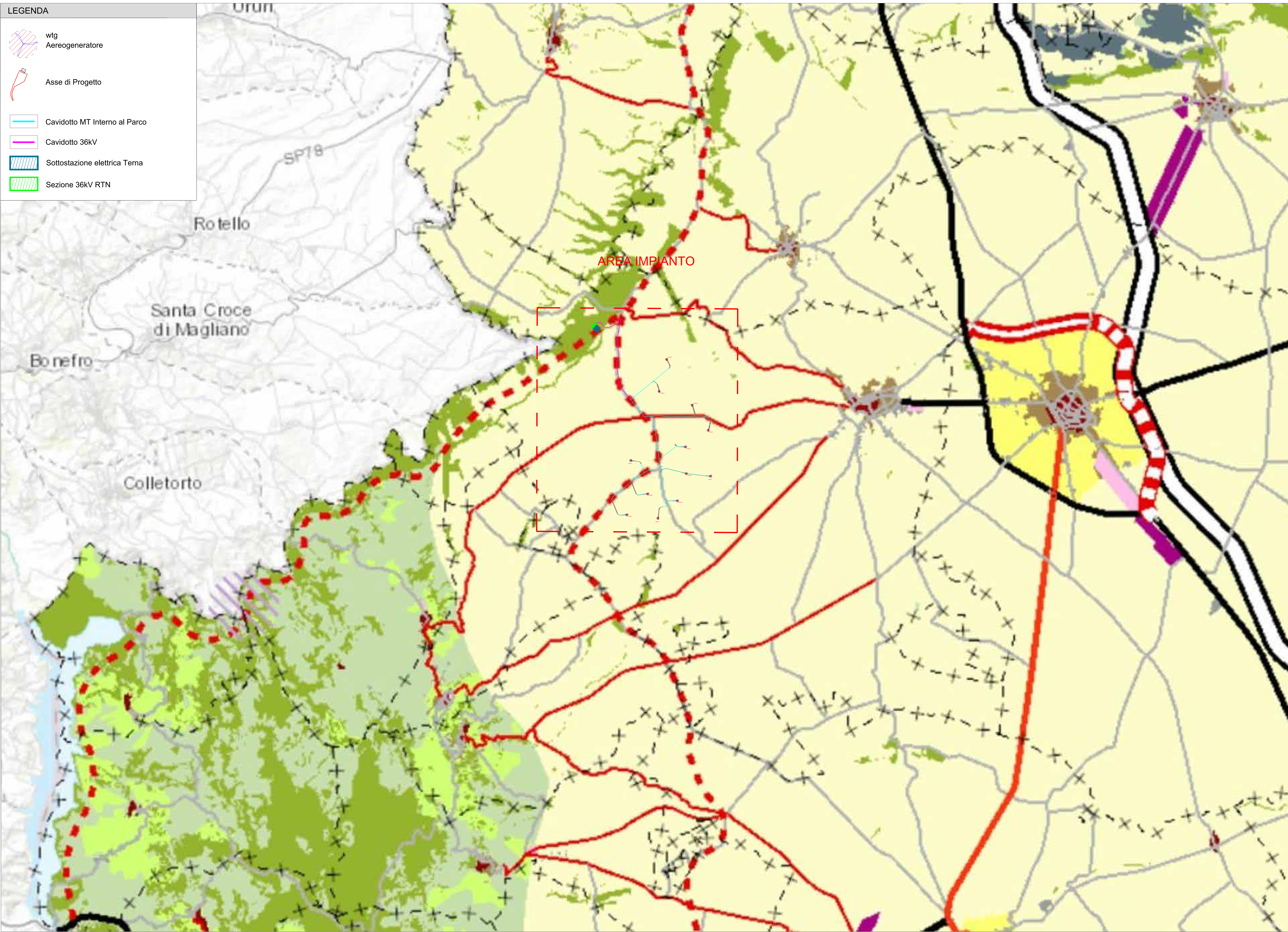


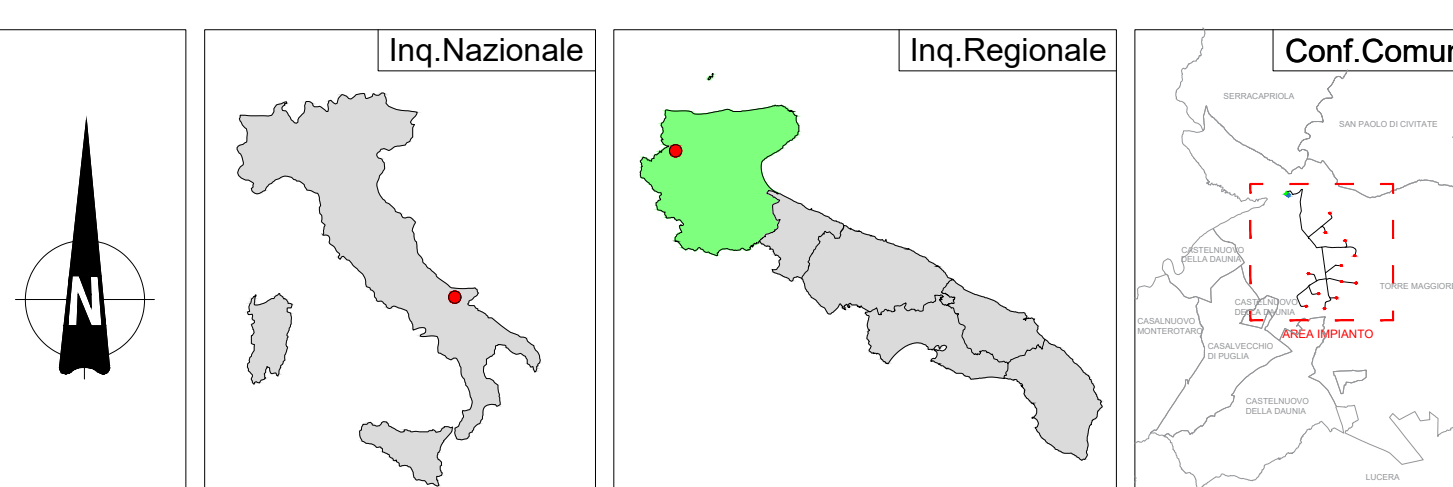
- Legenda**
- Contesti rurali**
- Periurbani
 - Produttivi
 - Marginali
 - Multifunzionali
 - Ambientali a prevalente assetto forestale
 - Ambientali a prevalente assetto agricolo tradizionale
 - Tessuti urbani discontinui nei contesti rurali
- Tessuti urbani**
- Storici
 - Recenti
 - Produttivi
 - Turistici costieri
- Poli produttivi**
- Da sviluppare
 - Da qualificare
 - Di attuazione differita
- Poli produttivi speciali**
- Saline di Margherita di Savoia
 - Cave di Apricena
- Datazioni territoriali**
- Impianti ed opere pubbliche destinate ad attività culturali a grande concorso di pubblico
 - Sedi direzionali della pubblica amministrazione
 - Attrezzature sanitarie e ospedaliere
 - Strutture per l'istruzione superiore
- Nodi specializzati**
- Centri commerciali o parchi ad essi assimilati, con grandi strutture distributive in sede fissa e del commercio all'ingrosso
 - Centri congressi e centri direzionali e fieristici ed espositivi di livello sovralocale
 - Strutture per manifestazioni sportive e spettacoli a elevata partecipazione di pubblico e parchi tematici e ricreativi
- Nodi specializzati per il trasporto**
- Centri di interscambio strada-rotale
 - Traghetto (traffico Ro-Ro)
 - Centro di distribuzione urbano delle merci
 - Elisoccorso
 - Fermata metrò mare
 - Fermata principale di TPL gomma
 - Stazione di interscambio ferrovia - fermata TPL gomma
 - Stazione di interscambio ferrovia - metrò marittimo
 - Stazione di interscambio ferrovia - metrò marittimo - fermata TPL gomma
 - Stazione ferroviaria
 - Aeroporti
- Armatura infrastrutturale per la mobilità di interesse sovralocale**
- Tipo A: Rete esistente
 - Tipo B: Rete esistente
 - Tipo B: Adeguamento/Potenziamento
 - Tipo B: Nuove realizzazioni
 - Tipo C: Rete esistente
 - Tipo C: Adeguamento/Potenziamento
 - Tipo C: Nuove realizzazioni
 - Tipo F: Rete esistente
 - Tipo F: Adeguamento/Potenziamento
 - Rampa: esistente
 - Rampa: Adeguamento/Potenziamento
 - Rampa: Nuova realizzazione
 - ferrovie
- Ulteriori elementi di interesse sovralocale**
- Pale eoliche esistenti
 - Parchi eolici in corso di realizzazione
 - Parchi eolici in corso di autorizzazione
 - Parchi eolici con localizzazione da verificare
 - Linee elettriche di alta tensione
 - Centrali elettriche di trasformazione
 - Discariche
 - Invasi

LEGENDA

- wtg Aereogeneratore
- Asse di Progetto
- Cavidotto MT Interno al Parco
- Cavidotto 36kV
- Sottostazione elettrica Terna
- Sezione 36kV RTN



wtg	Latitudine	Longitudine	UTM84-33 N	UTM84-33 N
1	41°39'14.37"N	15°11'25.54"E	4611378.00 m N	515856.00 m E
2	41°39'10.27"N	15°12'13.31"E	4611254.00 m N	515961.00 m E
3	41°39'30.48"N	15°12'43.85"E	4611879.00 m N	517666.00 m E
4	41°39'38.60"N	15°11'57.83"E	4612127.00 m N	516601.00 m E
5	41°39'59.14"N	15°13'35.19"E	4612766.00 m N	518851.00 m E
6	41°40'2.00"N	15°12'57.66"E	4612852.00 m N	517983.00 m E
7	41°44'37.49"N	15°11'31.57"E	4613327.00 m N	515991.00 m E
8	41°40'17.56"N	15°12'56.43"E	4613915.00 m N	517952.00 m E
9	41°40'52.20"N	15°13'31.44"E	4614402.00 m N	518760.00 m E
10	41°41'21.46"N	15°13'36.64"E	4615303.00 m N	518184.00 m E
11	41°41'37.53"N	15°12'15.67"E	4615796.00 m N	517005.00 m E
12	41°42'14.70"N	15°12'27.36"E	4616943.00 m N	517272.00 m E
S.E.	Latitudine	Longitudine	UTM	UTM
Torna	41°42'50.49"N	15°10'39.39"E	4618040.88 m N	514774.84 m E
Urente	41°42'54.14"N	15°10'34.41"E	4618153.14 m N	514659.40 m E



REGIONE PUGLIA	PROVINCIA DI FOGGIA	COMUNE DI TORREMAGGIORE
Denominazione impianto: TORREMAGGIORE		
Ubicazione: Comune di Torremaggiore (FG), Località "Vo'ra'gn-Sella Nuova"		
Foglio Torremaggiore: 15/27/73/75/76 Particelle: varie		
PROGETTO DEFINITIVO di un Parco Eolico composto da n. 12 aerogeneratori di potenza nominale pari a 6,0 MW, da ubicarsi in agro del comune di Torremaggiore (FG) - località "Vo'ra'gn-Sella Nuova" e delle opere connesse e delle infrastrutture indispensabili da ubicarsi in agro del comune di Torremaggiore (FG)		
PROPRONTE RAVANO WIND VA XX OTTOBRE, 291 GENOVA (GE) - 16121 P.IVA 02815210998 ravanowind@pec.it		Trasmissione: 220kV
ELABORATO P.T.C.P. - Tav. C. Assetto Territoriale		Scala: 1:4000
Numero: 1000 Data: Luglio 2023 Misto Varia (in art. 23) (Leg. 16/08 - Interv. Autorizzativa Unica art. 12) (Leg. 30/03)		Elaborato: Verificato: Approvato:
PROGETTAZIONE GENERALE STUDIO DI INGEGNERIA Ing. Michele R.G. CURTOTTI Via F. Giugno n. 385 71016 San Severo (FG) Ordine degli Ingegneri di Foggia n. 1704 mail: ing.curtotti@abo.it pec: ing.curtotti@pec.it Cell. 338.8220246		
PROGETTAZIONE SPECIALISTICA S.P. Damiani & Partners S.r.l. Via Arnes n. 8 71016 Lucera (FG) mail: info@damianiandpartners.com pec: sp.damiani@pec.it Arch. Damiani Marco Via Arnes n. 8 71016 Lucera (FG) iscritto all'Ordine degli Architetti di Pescara al n° 1858		
Spazio Riservato agli Enti 		
Tutti i diritti sono riservati, la riproduzione anche parziale del disegno è vietata.		