



Regione Lazio



Comune di Tuscania



Provincia di Viterbo

## PROGETTO DEFINITIVO

# Impianto Agrivoltaico a terra ad inseguimento monoassiale Potenza 21,83 MWp denominato "PANTALLA" Comune di Tuscania (VT)

Committente:



**Pantalla Solar s.r.l.**  
Via Borgogna 2 - 20122 Milano  
Codice Fiscale 12116300968



Progettisti:



Ing. Luca LEONE  
[luca.leone@ibernordic.com](mailto:luca.leone@ibernordic.com)

**Progettazione elettrica**

Ing. Giovanni BARLOTTI  
Via C. Carducci, 33 — 84047 Capaccio (SA)  
[giovanni.barlotti@ibernordic.com](mailto:giovanni.barlotti@ibernordic.com)

Progettazione civile



Ing. Bernardino Di Francesco  
Via Roma, 52 — 01010 Piansano (VT)  
[bernardino.difrancesco@geocadsrl.it](mailto:bernardino.difrancesco@geocadsrl.it)

**Collaboratori:**

Geom. Daniele Silvestri  
Via Maternum, 48 — 01010 Piansano (VT)  
[daniele.silvestri@geocadsrl.it](mailto:daniele.silvestri@geocadsrl.it)



Progetto inserimento paesaggistico e mitigazione

Agr. Alberto Cardarelli  
Via delle Tradizioni 12 — 01010 Capodimonte (VT)  
[cardarelli.alberto@gmail.com](mailto:cardarelli.alberto@gmail.com)

**Consulenza geologia**

Geol. Emma Bernardini  
Strada Riello 18/A — 01100 Viterbo  
[geomond@outlook.it](mailto:geomond@outlook.it)

Tav.: **B1-10.3**

Scala:

Oggetto:

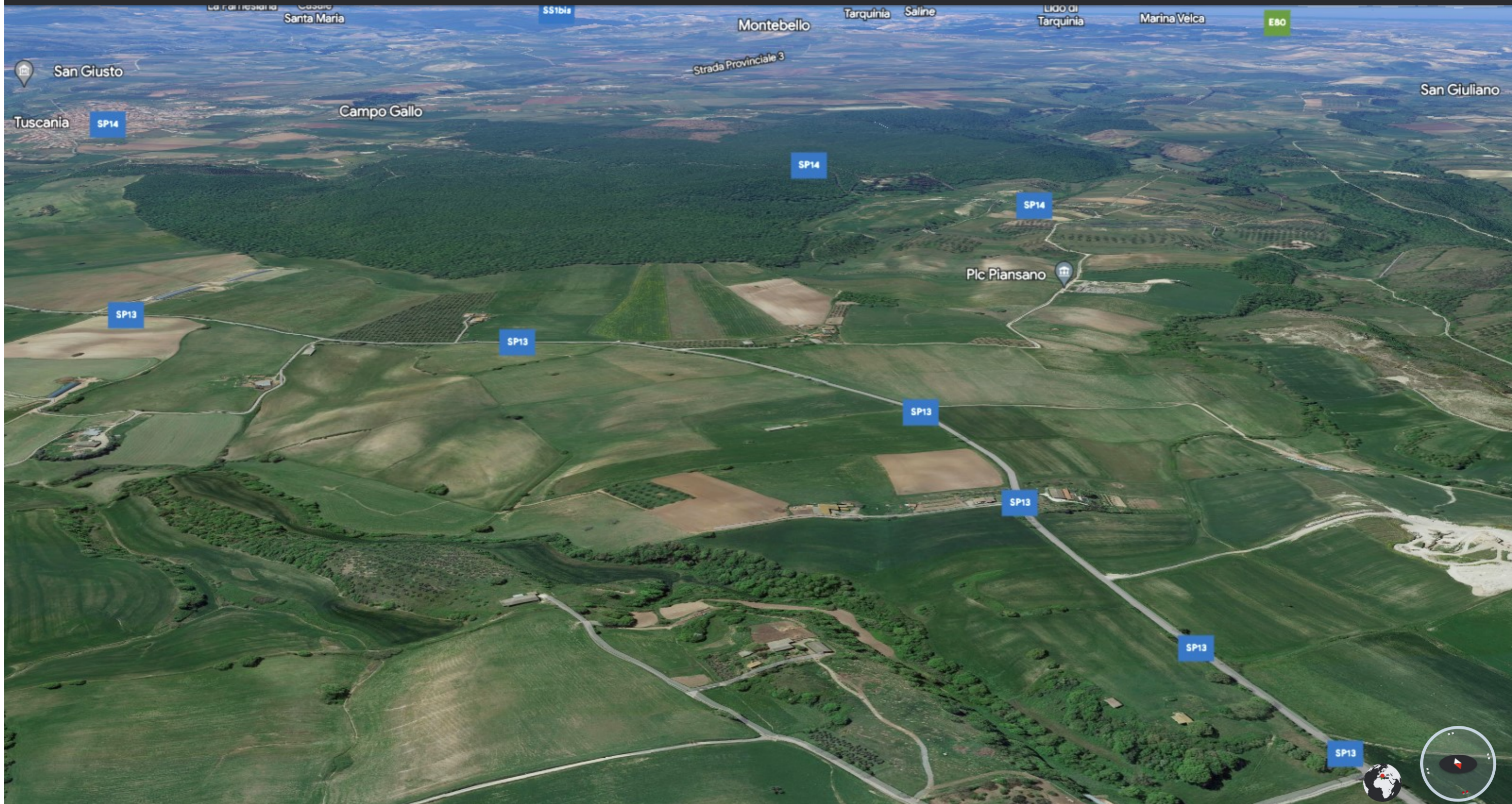
**Vista aerea 3D da Nord in direzione Sud con foto inserimento impianto.**

N.	Data	Descrizione	Visto	Approvato
01	Aprile 2023	Prima emissione		

Al momento stai utilizzando una versione sperimentale di Earth.

[Ulteriori informazioni](#)

[Invia feedback](#)



Google Earth

Data SIO, NOAA, U.S. Navy, NGA, GEBCO Landsat / Copernicus

100 m

Videocamera: 786 m 42°28'22"N 11°51'05"E 295 m

Vista aerea 3D area di impianto da Nord in direzione Sud con viabilità

Al momento stai utilizzando una versione sperimentale di Earth.

[Ulteriori informazioni](#) [Invia feedback](#) ✕



Google Earth  
Data SIO, NOAA, U.S. Navy, NGA, GEBCO Landsat / Copernicus

100 m Videocamera: 786 m 42°28'22"N 11°51'05"E 295 m

Vista aerea 3D area di impianto da Nord in direzione Sud

Al momento stai utilizzando una versione sperimentale di Earth.

[Ulteriori informazioni](#)

[Invia feedback](#)



Google Earth

Data SIO, NOAA, U.S. Navy, NGA, GEBCO Landsat / Copernicus

100 m

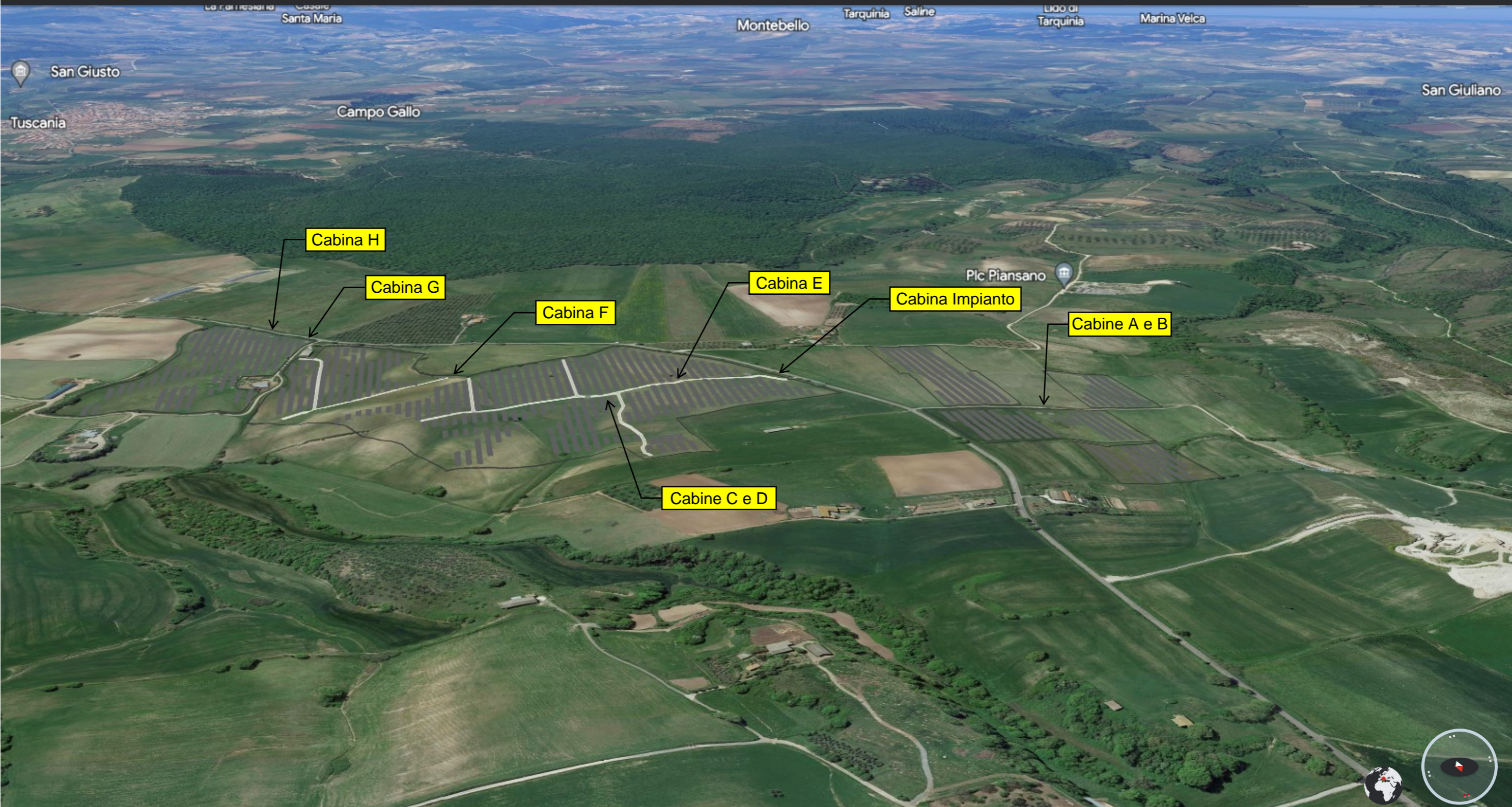
Videocamera: 786 m 42°28'22"N 11°51'05"E 295 m

Foto inserimento impianto agrivoltaico su vista aerea 3D da Nord in direzione Sud

Al momento stai utilizzando una versione sperimentale di Earth.

[Ulteriori informazioni](#)

[Invia feedback](#)



Google Earth

Data SIO, NOAA, U.S. Navy, NGA, GEBCO Landsat / Copernicus

100 m

Videocamera: 786 m 42°28'22"N 11°51'05"E 295 m

Foto inserimento impianto agrivoltaico su vista aerea 3D da Nord in direzione Sud