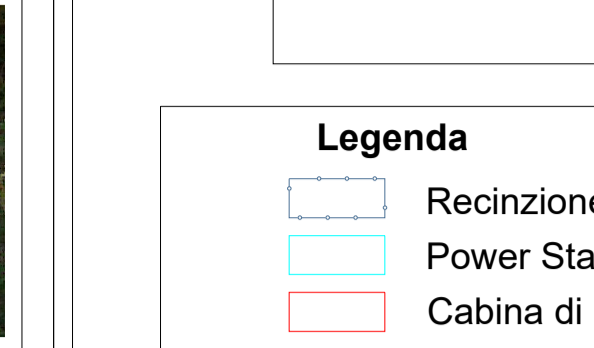
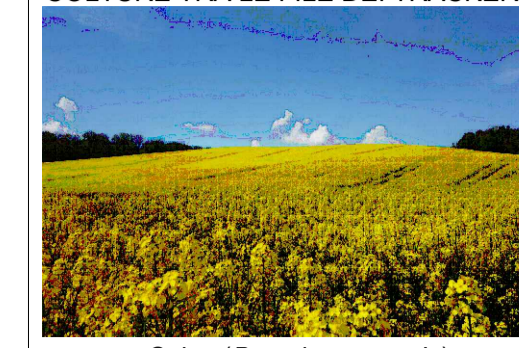




Olivo Favolosa FS-17

COLTURE TRA LE FILE DEI TRACKER



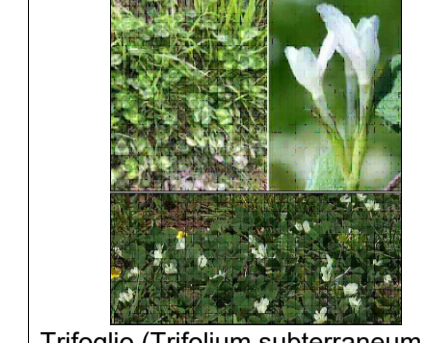
Colza (*Brassica napus* L.)

Erba medica (*Medicago sativa* L.)

Sulla (*Hedysarum coronarium* L.)

Cece (*Cicer arietinum* L.)

COLTURE SOTTO I TRACKER



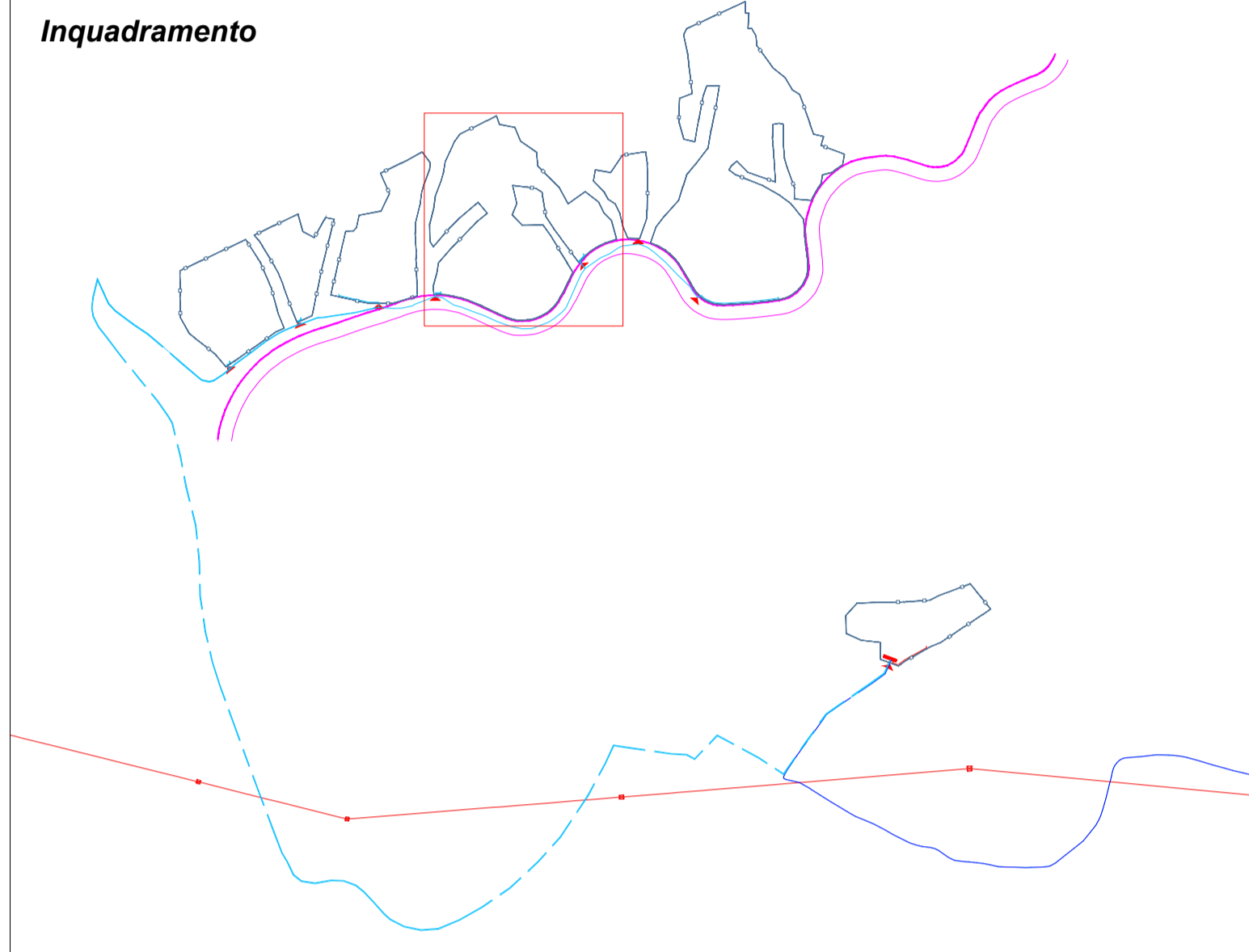
Trifoglio (*Trifolium subterraneum* L.)

TIPOLOGIA MODULO:
CANADIAN CS7N - 640 MS da 665 W
TRACKER:
N. 202 SOLTEC 2v17 = 6.868 pannelli
N. 519 SOLTEC 2v34 = 35.292 pannelli
POTENZA INSTALLATA:
TOT. PANNELLI 42.160 X 665 = 28.036,40 KW

Legenda

- Recinzione impianto
- Power Station
- Cabina di consegna
- Caviddotto MT interno
- Vela fotovoltaica 68x665 W
- Vela fotovoltaica 34x665 W
- Ingresso impianto
- Uliveto intensivo perimetrale
- Colture tra le file dei tracker: colza (*Brassica napus* L.); Erba medica (*Medicago sativa* L.); Sulla (*Hedysarum coronarium* L.); Cece (*Cicer arietinum* L.)
- Colture sotto i tracker: trifoglio (*Trifolium subterraneum* L.)
- Viabilità interna

Inquadramento



Regione Puglia

COMUNE DI GRAVINA IN PUGLIA

Città Metropolitana di Bari

**PROGETTO DEFINITIVO PER LA REALIZZAZIONE
DI UN IMPIANTO AGROVOLTAICO
E RELATIVE OPERE DI CONNESSIONE ALLA R.T.N.**

PLANIMETRIA IMPIANTO INDICAZIONE DELLE
PORZIONI DI TERRENO COLTIVABILE

EP_13.3

PROPONENTE:

MYSUN S.r.l.
Sede Legale Via Domenico Nicolai n. 104
70122 BARI (BA)
parcofotovoltaico@pec.it

PROGETTO:

ATECH srl
Via delle Industrie 81
70125 Bari (BA)
parcofotovoltaico@pec.it
Direttore Tecnico: Ing. Grazio Tricardo

0	GIU 2023	B.B.	A.A. - O.T.	A.A. - O.T.	Riscontro alla nota del MIC prot. n. 3386 del 09/03/2023
EM./REV.	DATA	REDATTO	VERIFICATO	APPROVATO	DESCRIZIONE