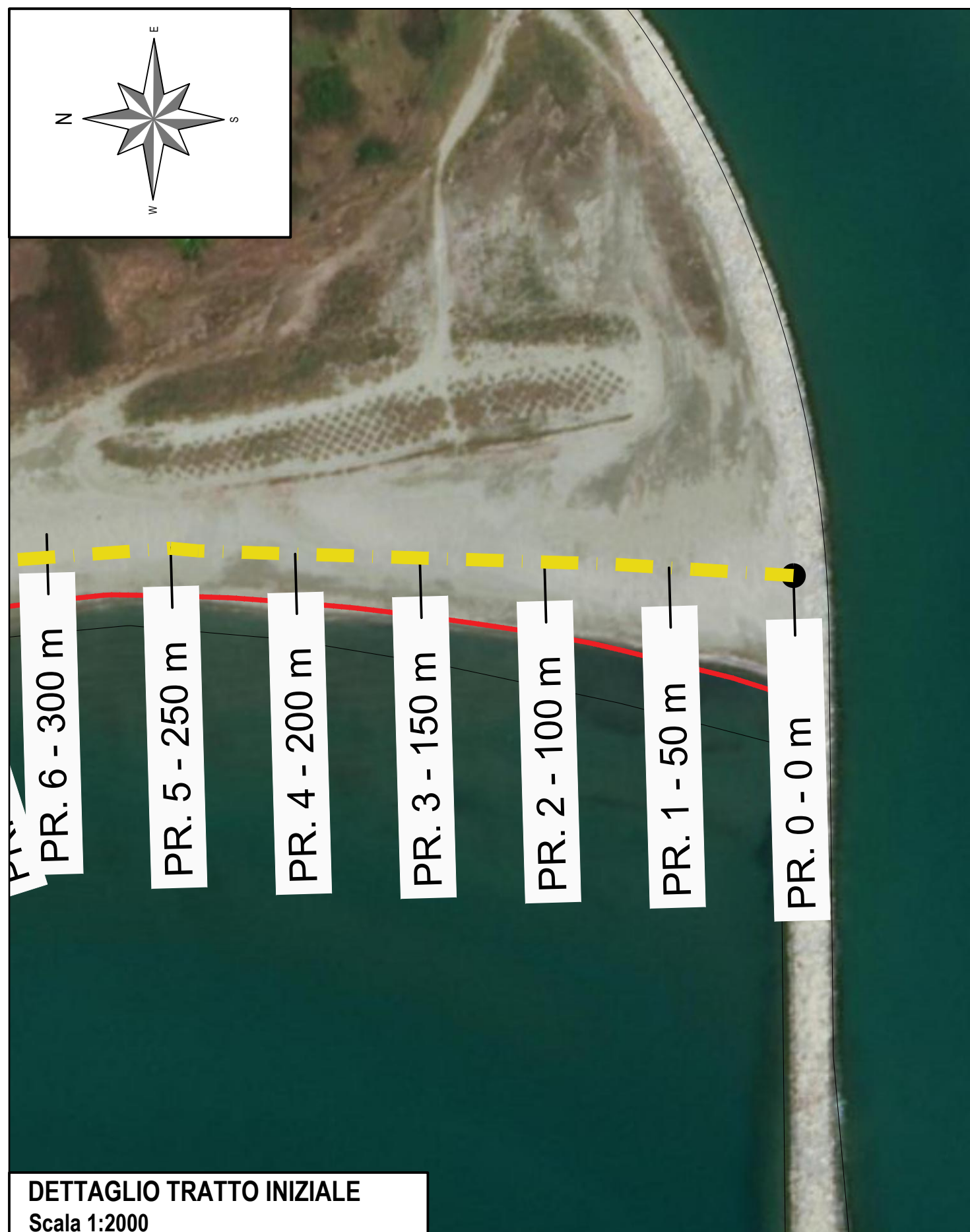


INQUADRAMENTO

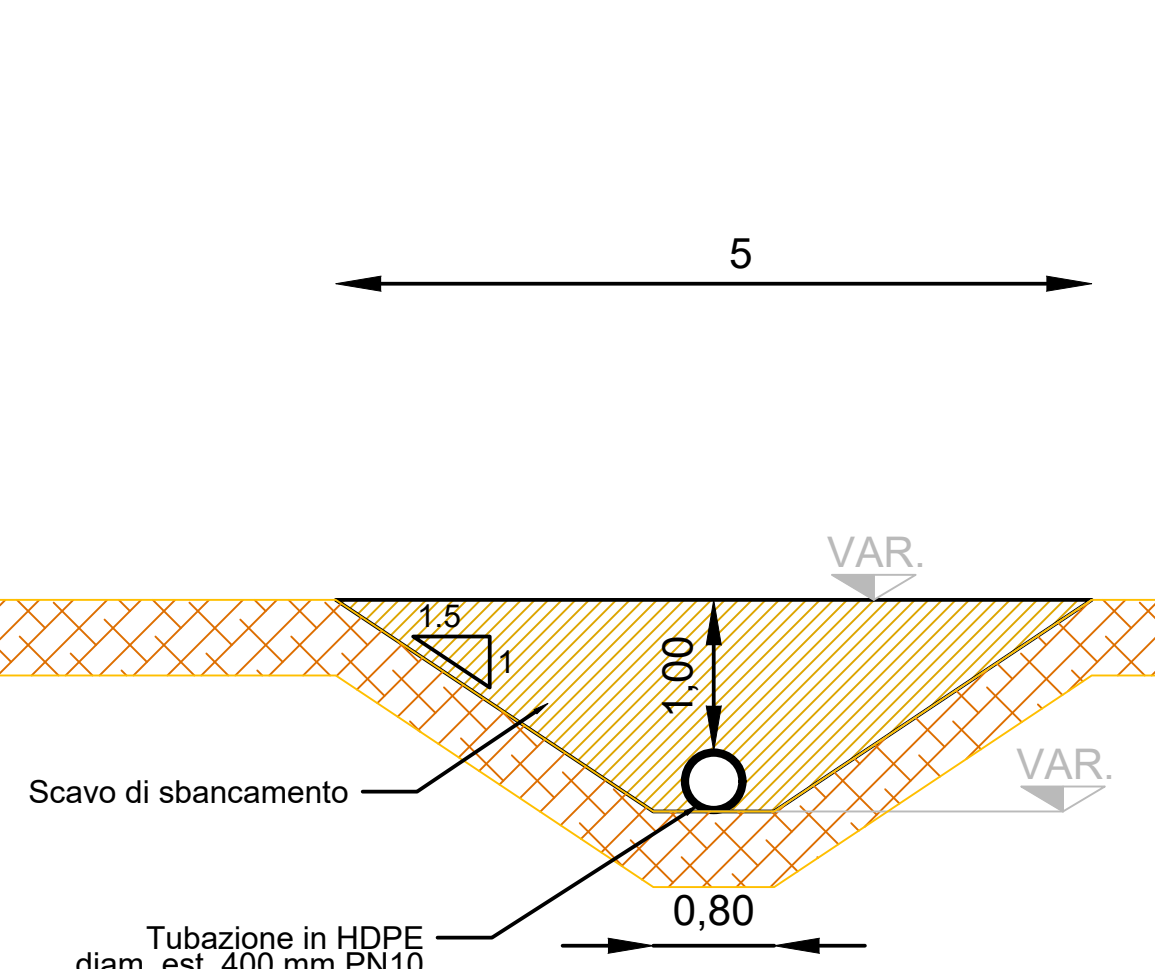


DETTAGLIO TRATTO FINALE
Scala 1:2000



DETTAGLIO TRATTO INIZIALE
Scala 1:2000

SEZIONE TIPOLOGICA
Scala 1:50



SEZIONE TIPOLOGICA CON SACCO ZAVORRATO
Scala 1:50

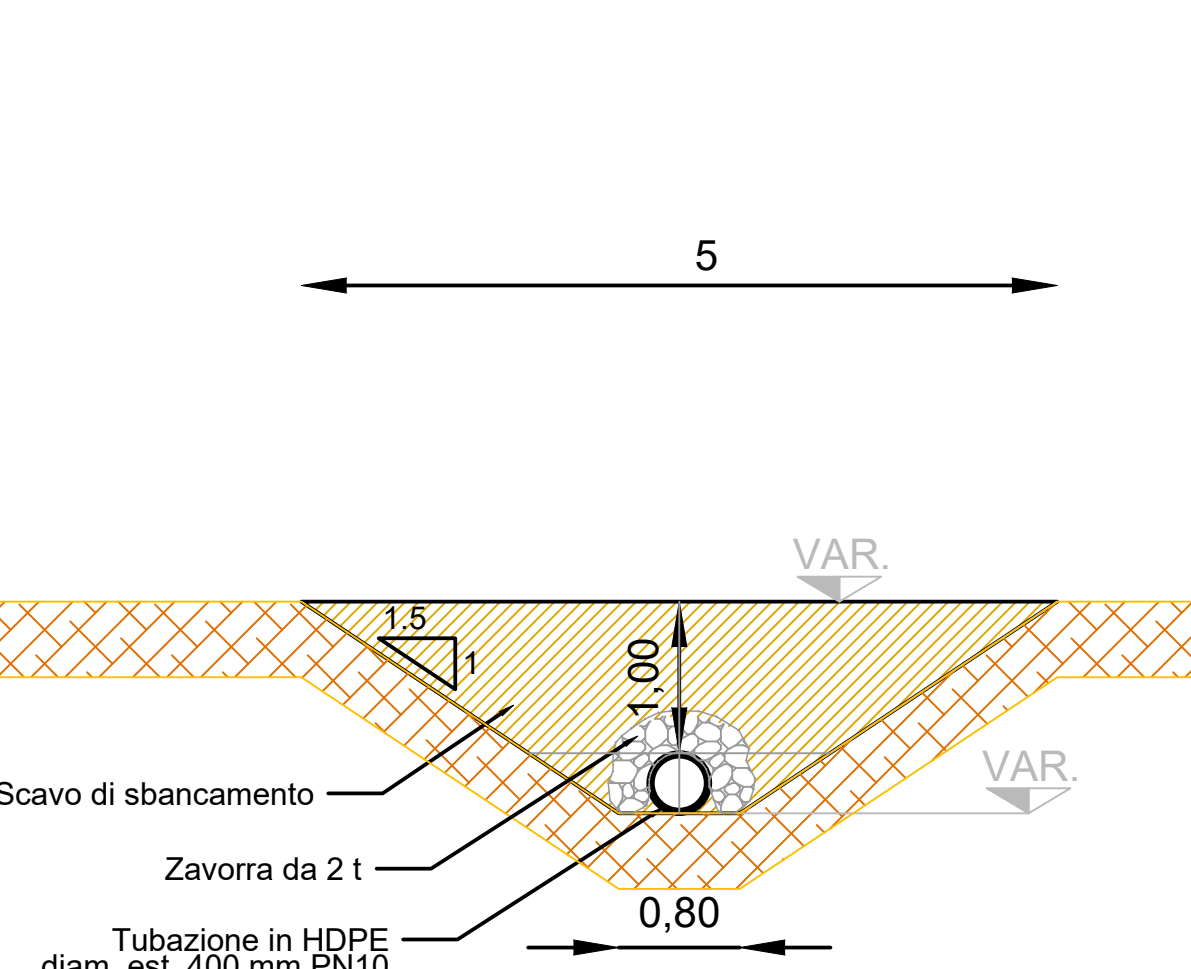
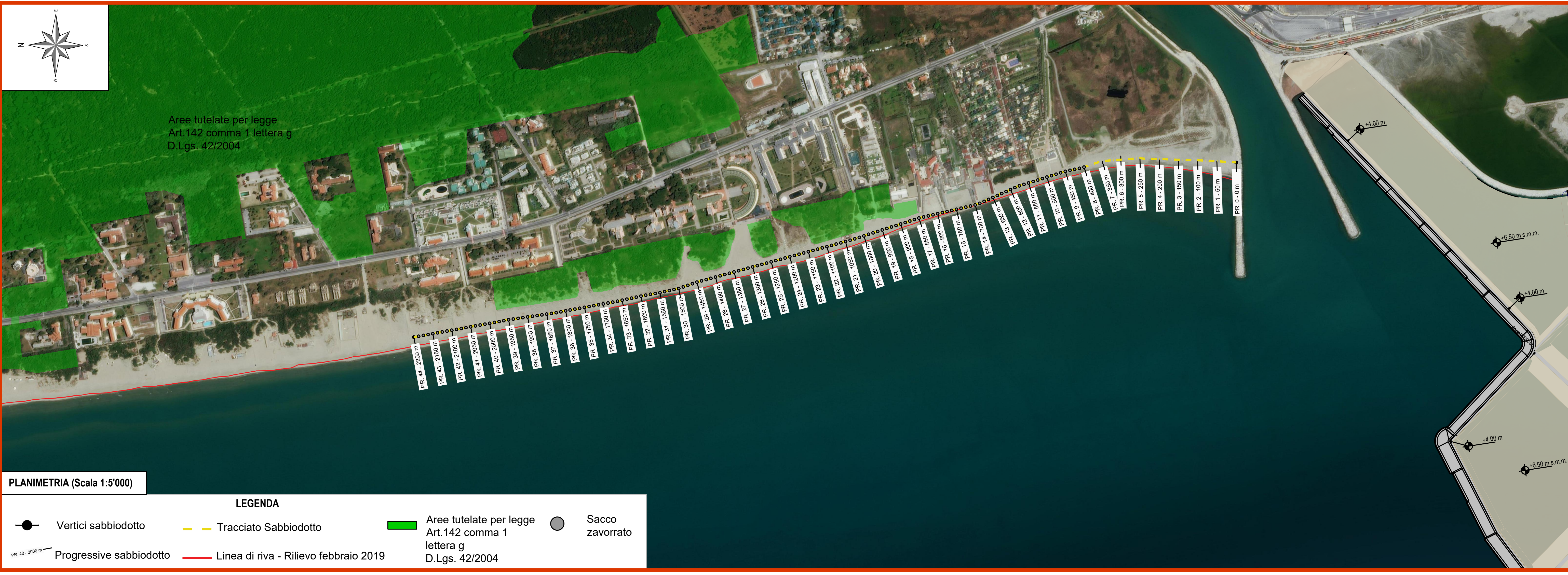


TABELLA PROGRESSIVE SABBIODOTTO

Vertice	Est. (m)	Nord (m)	Progressiva (m)
PR. 0	1604662.903	4826207.379	0
PR. 1	1604664.095	4826257.277	50
PR. 2	1604666.154	4826307.235	100
PR. 3	1604667.977	4826357.201	150
PR. 4	1604669.58	4826407.176	200
PR. 5	1604672.037	4826457.115	250
PR. 6	1604676.555	4826506.911	300
PR. 7	1604684.745	4826555.496	350
PR. 8	1604688.675	4826602.203	400
PR. 9	1604697.778	4826651.003	450
PR. 10	1604692.735	4826698.684	500
PR. 11	1604687.656	4826746.357	550
PR. 12	1604590.423	4826793.293	600
PR. 13	1604569.986	4826838.925	650
PR. 14	1604550.522	4826884.981	700
PR. 15	1604539.089	4826933.607	750
PR. 16	1604527.763	4826982.307	800
PR. 17	1604516.355	4827031.038	850
PR. 18	1604505.044	4827078.604	900
PR. 19	1604493.534	4827126.177	950
PR. 20	1604482.045	4827173.977	1000
PR. 21	1604470.557	4827221.759	1050
PR. 22	1604459.068	4827269.989	1100
PR. 23	1604448.589	4827318.22	1150
PR. 24	1604438.104	4827366.45	1200
PR. 25	1604427.62	4827414.681	1250
PR. 26	1604417.136	4827462.911	1300
PR. 27	1604406.65	4827511.142	1350
PR. 28	1604396.168	4827559.372	1400
PR. 29	1604385.684	4827607.603	1450
PR. 30	1604375.198	4827655.834	1500
PR. 31	1604364.712	4827704.067	1550
PR. 32	1604354.226	4827752.298	1600
PR. 33	1604343.74	4827800.529	1650
PR. 34	1604333.254	4827848.76	1700
PR. 35	1604322.768	4827896.991	1750
PR. 36	1604312.282	4827945.222	1800
PR. 37	1604301.796	4827993.453	1850
PR. 38	1604291.31	4828041.684	1900
PR. 39	1604280.824	4828089.915	1950
PR. 40	1604270.338	4828138.146	2000
PR. 41	1604259.852	4828186.377	2050
PR. 42	1604249.366	4828234.608	2100
PR. 43	1604238.88	4828282.839	2150
PR. 44	1604228.394	4828331.07	2200

*Sistema di riferimento:
Gauss Boaga zona 1 (Fuso Ovest)
EPSG 3003



PLANIMETRIA (Scala 1:5'000)

LEGENDA

- Vertici sabbiodotto
- Tracciato Sabbiodotto
- Aree tutelate per legge Art.142 comma 1 lettera g D.Lgs. 42/2004
- Sacco zavorrato
- Progressive sabbiodotto
- Linea di riva - Rilievo febbraio 2019

Autorità di Sistema Portuale del Mar Tirreno Settentrionale
 Scali Rocciano, 6 - 57123 Livorno, Italia
 R.U.P. Ing. Enrico Pribaz
 D.E.C. Ing. Sara Lotti

FOM
 Ingegneria
 30038 Mirano (VE)
 Via Belvedere, 6/10
 Tel. +39 041 5766 711
 Fax +39 041 4355 033
 portofornio@fom-ingenieria.com

P.O. Box 1132
 3800 BC Amersfoort
 The Netherlands
 www.royalhaskoningdhv.com
 Tel. +44 (0)207 222 2116
 Fax +44 (0)207 222 2959
 info@rhdv.com

30027 Novanta Padovana (PD)
 Via Pola 26/a
 Tel. +39 049 8945 087
 Fax +39 049 8107 868
 mail@hmsmarine.com

31027 Spresiano (TV)
 Via Trepico, 8
 www.gpno.it
 Tel. +39 0422 8870 31
 Fax +39 0422 8895 89
 info@gpno.it

PROGETTO
PROGETTAZIONE PRELIMINARE E DEFINITIVA DELLE OPERE MARITIME DI DIFESA E DEI DRAGAGGI PREVISTI NELLA NUOVA PRIMA FASE DI ATTUAZIONE DELLA PIATTAFORMA EUROPA, COMPRESO LO STUDIO DI IMPATTO AMBIENTALE E LA VALUTAZIONE DI INCIDENZA AMBIENTALE

EMMISSIONE
PROGETTO DEFINITIVO

TITOLO
E - OPERE DI PROGETTO
 Planimetria e sezione tipologica del sabbiodotto

REV.	DATA	FILE	OGGETTO	DIS.	APPR.
1	08/03/2021	1233_PD-E-159_1	Aggiornamento inquadramento e sezione tipologica	P. Invernizzi	T. Tassi
2	24/03/2021	1233_PD-E-159_2	Aggiornamento inquadramento e sezione tipologica (PR. 20-PR. 44)	P. Invernizzi	T. Tassi
3					
4					
5					

ELABORATO IN: **E159**
 DATA: 30/07/2021
 SCALA: VAR.
 FILE: 1233_PD-E-159_0.dwg
 J.N.: 1233/19
 PROGETTO: N. Squitti
 DIREZIONE: P. Invernizzi
 VERIFICA: M. Tardello
 APPROVAZIONE: T. Tassi