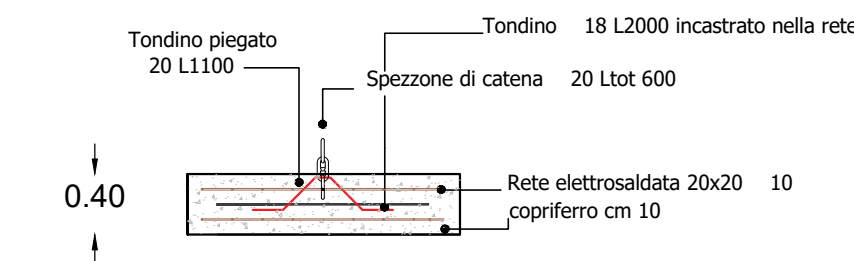


SISTEMI DI ORMEGGIO

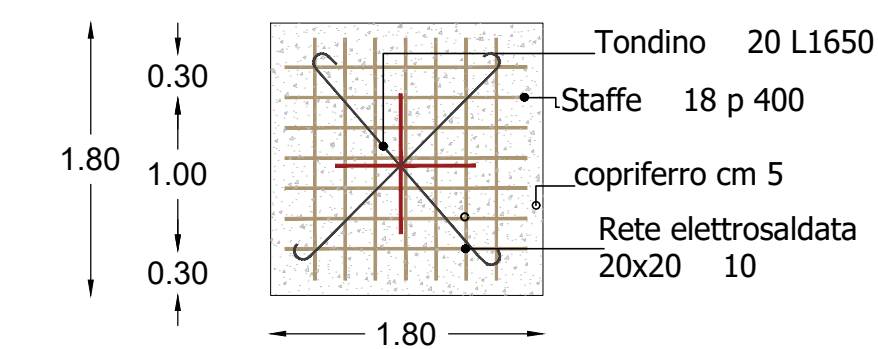
- Catena di fondo grezza 20 mm
- Catena di fondo grezza 24 mm
- Corpo morto 3 tonnellate
- Corpo morto 5 tonnellate

PARTICOLARI CORPO MORTO DA 3.00 T
SEZIONE TRASVERSALE

Scala 1:50

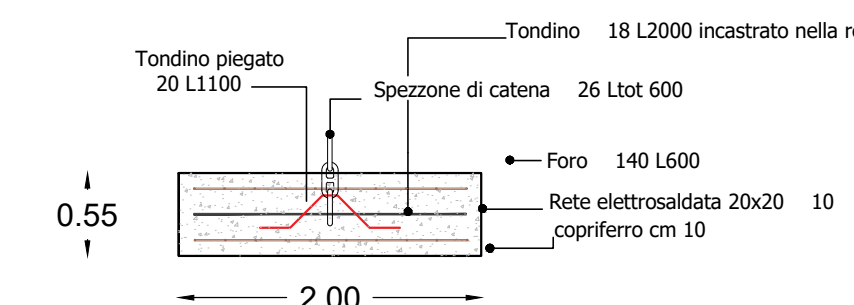


PIANTA

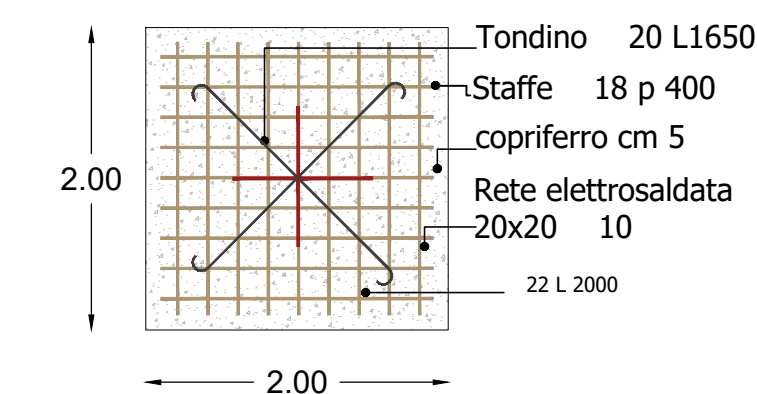


PARTICOLARI CORPO MORTO DA 5.00 T
SEZIONE TRASVERSALE

Scala 1:50



PIANTA



LEGENDA

- PREDISPOSIZIONE DELLE COLONNINE E DEGLI ALLACCI**
- ▲ colonna 16 A (4 prese) - NON COMPRESO
 - quadro elettrico di testa - NON COMPRESO
 - allaccio agli impianti esistenti - NON COMPRESO
 - posizione attuale segnalamento marittimo
 - pozzetto ispezione
 - posizione progetto segnalamento marittimo
- SONO COMPRESI I CORRUGATI E LE TRACCE PER LA PREDISPOSIZIONE DEGLI IMPIANTI**
- linea elettrica esistente per segnalamento marittimo
 - linea elettrica progetto 75 mm per impianti
 - linea idrica progetto 160 mm
 - prolungamento linea elettrica progetto per segnalamento marittimo

POSTI BARCA

ATTUALI STAGIONALI		DIMENSIONI POSTI BARCA	NUMERO
fino a 4.00*2.40	19	6.00*2.50	16
fino a 5.00*2.40	34	8.00*3.00	15
fino a 6.00*2.60	43	10.00*3.50	13
fino a 8.00*3.50	20	12.00*4.50	4
fino a 10.00*4.00	4	TOTALE	48
TOTALE	120	STAGIONALI	1
		8.00*3.00	1
		10.00*3.50	9
		TOTALE	10


COMUNE DI LOIRI PORTO SAN PAOLO

PROGETTO DI FATTIBILITA' TECNICO ECONOMICA /
PROGETTO DEFINITIVO
PER IL NUOVO ASSETTO DI PORTISTICO
DEL LUNGOMARE DI PORTO SAN PAOLO

ELABORATO: **4** TITOLO: **PLANIMETRIA IMPIANTI E SISTEMI DI ORMEGGIO I° lotto**
SCALA DI RAPPRESENTAZIONE: 1:500

RIF. ELABORATO: 21-018

REVISIONE	DATA	OGGETTO
00	26-09-2022	
01		
02		
03		

RED.: EA VER.: AR APPR.: FR

PROGETTISTI: **ING. ANDREA RITOSSA S.r.l.**

Ing. Andrea RITOSSA
ORDINE INGEGNERI PROVINCIA CAGLIARI
Detto Ing. ANDREA RITOSSA
N. 4169

COMMITTENTE:
COMUNE DI LOIRI PORTO SAN PAOLO
RESPONSABILE DEL PROCEDIMENTO:
ING. SIMONA LEPORI