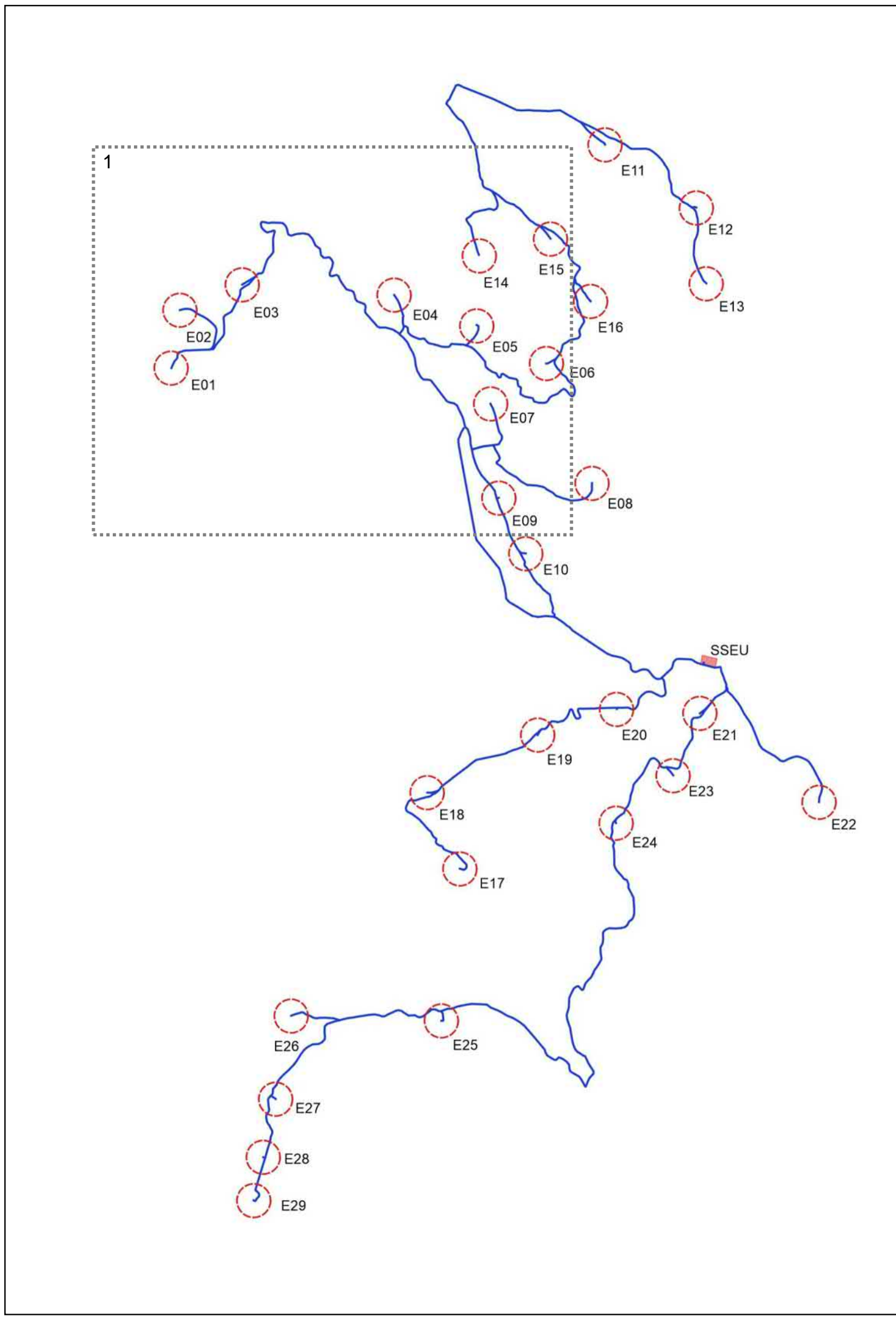


Legenda

- Aerogeneratore
- Piazzola in fase di costruzione
- Piazzola in fase di esercizio
- Cavidotto MT 30kV
- Strada di nuova costruzione
- SSEU (Sottostazione Elettrica Utente) 30/150kV

- Punti di campionamento ogni 500 metri lungo le opere lineari (cavidotto e strade di nuova costruzione). Per ogni campionamento si prevede il prelievo di 2 campioni (p.c., -1m)
- Punti di campionamento in corrispondenza della stazione utente. Si prevede 1 punto di campionamento con prelievo di 3 campioni (p.c., -1,5m, -3m)
- Punti di campionamento per ogni aerogeneratore. Per ogni campionamento si prevede il prelievo di 3 campioni (p.c., -2m, -4m)



PROGETTO DEFINITIVO PER LA REALIZZAZIONE DI UN PARCO EOLICO COMPOSTO DA 29 AEROGENERATORI E RELATIVE OPERE CONNESSE CON POTENZA COMPLESSIVA DI 153,9 MW NEI COMUNI DI ESTERZILI (SU), ESCALAPLANO (SU) E SEUI (SU)

Proprietario: LOTO RINNOVABILI SRL
 Milano
 info@lotorinnovabili.it

Progettazione: AGREENPOWER S.R.L.
 Sede legale: Via Senna, 44
 00038 Serrano (RM) - ITALIA
 Email: info@agreenpower.it

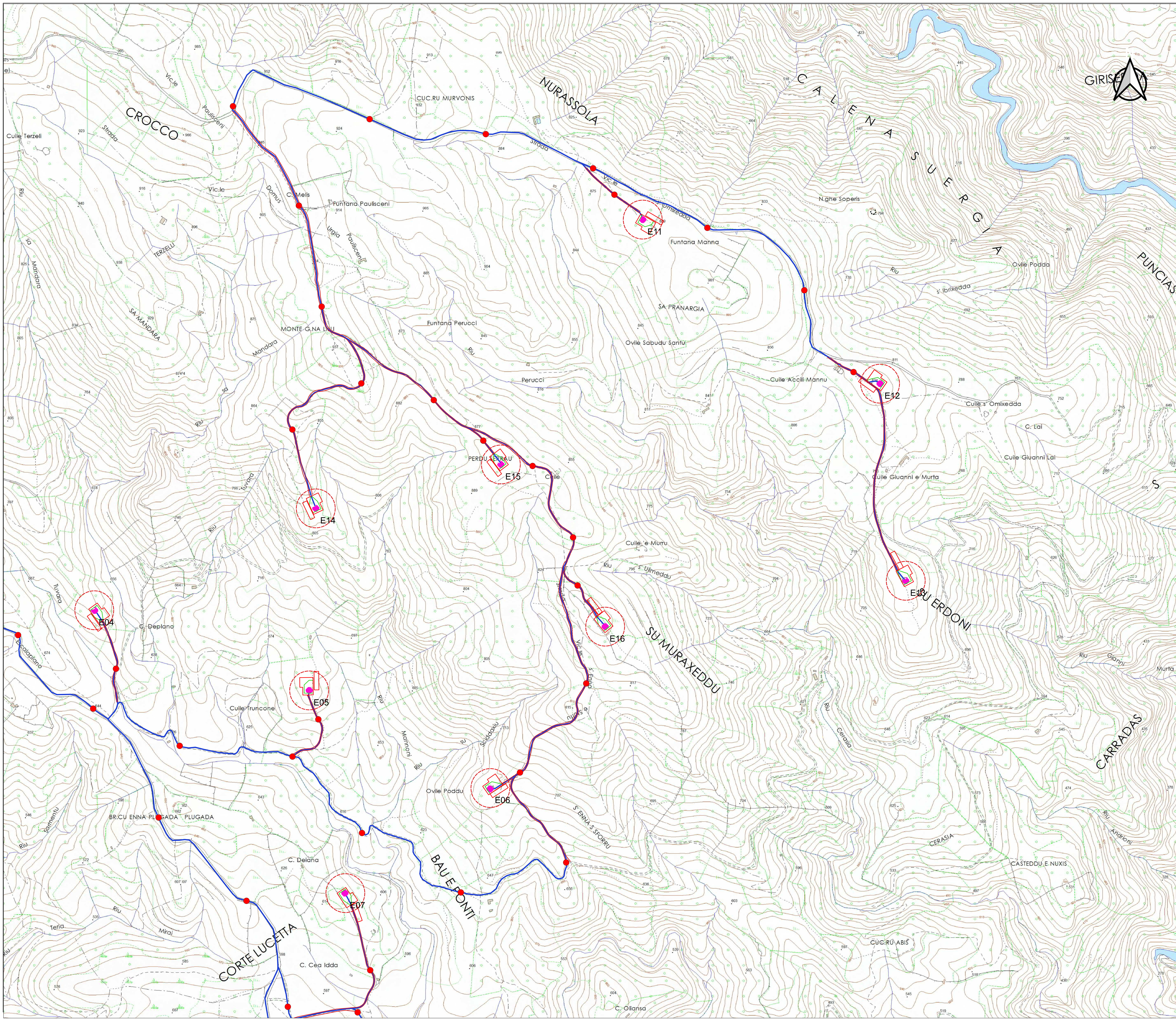
Gruppo di lavoro:
 Ing. Silvia Aida - Carlo Ardizzone
 Ing. Andrea Manti - Gianluca
 Ing. Francesco Manti - Gianluca
 Ing. Andrea Manti - Gianluca
 Ing. Andrea Manti - Gianluca
 Ing. Andrea Manti - Gianluca

Collaboratori:
 Ing. Andrea Manti - Gianluca
 Ing. Andrea Manti - Gianluca
 Ing. Andrea Manti - Gianluca
 Ing. Andrea Manti - Gianluca

Nome Elaborato: INQUADRAMENTO CARTOGRAFICO UBICAZIONE PUNTI DI CAMPIONAMENTO

Rev.	Data	Oggetto della revisione	Elaborazione	Verifica	Approvazione
00	Settembre - 2023	PRIMA EMISSIONE	Agreenpower Srl	Agreenpower Srl	Agreenpower Srl

Scala: 1:5000
 Formato: A0
 Codice Convegni: W22044E5
 Codice Elaborato: REL23-ALL



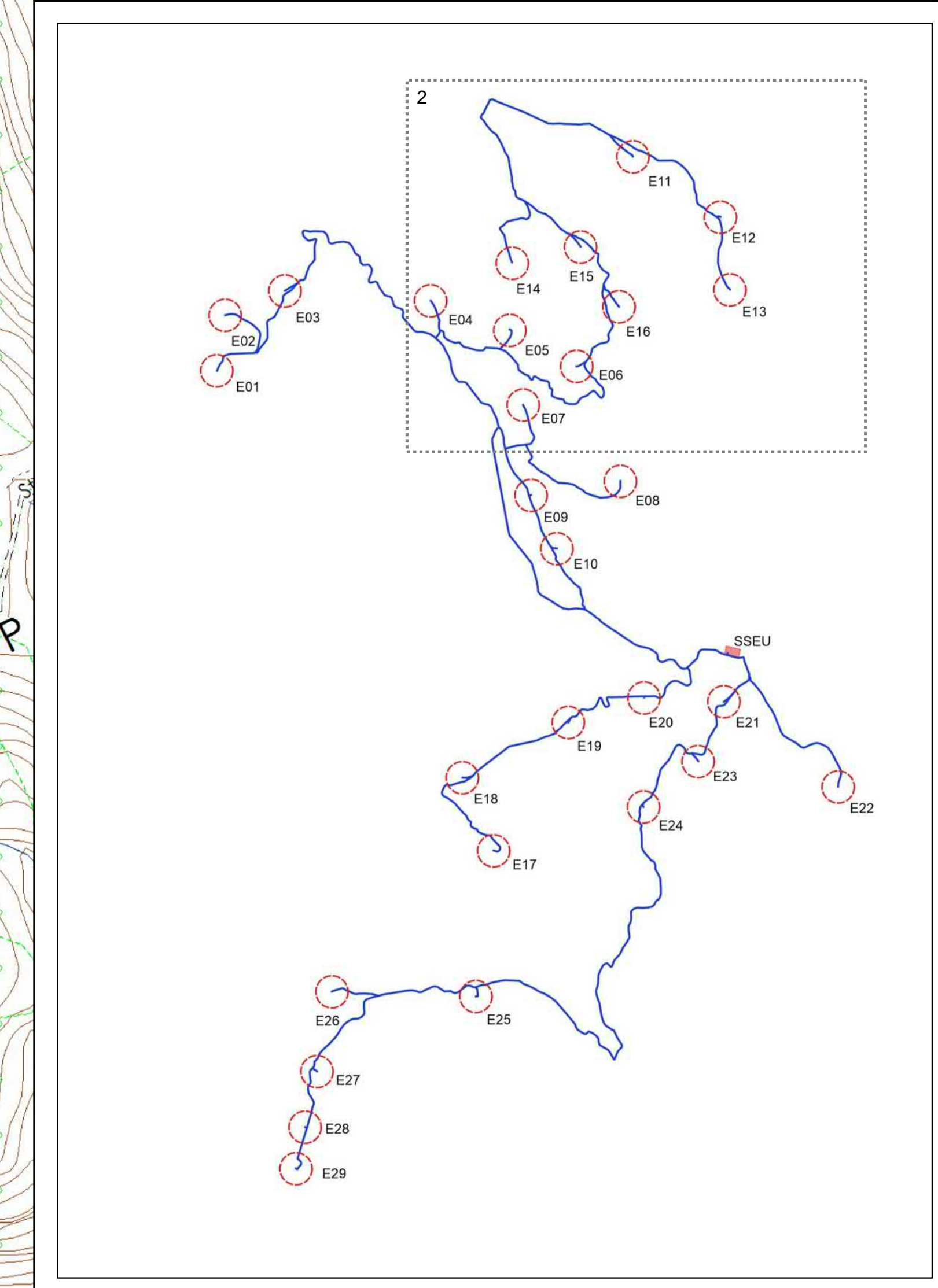
Legenda

- Aerogeneratore
- Piazzola in fase di costruzione
- Piazzola in fase di esercizio
- Cavidotto MT 30kV
- Strada di nuova costruzione
- SSEU (Sottostazione Elettrica Utente) 30/150kV

● Punti di campionamento ogni 500 metri lungo le opere lineari (cavidotto e strade di nuova costruzione). Per ogni campionamento si prevede il prelievo di 2 campioni (p.c., -1m)

● Punti di campionamento in corrispondenza della stazione utente. Si prevede 1 punto di campionamento con prelievo di 3 campioni (p.c., -1,5m, -3m)

■ Punti di campionamento per ogni aerogeneratore. Per ogni campionamento si prevede il prelievo di 3 campioni (p.c., -2m, -4m)



PROGETTO DEFINITIVO PER LA REALIZZAZIONE DI UN PARCO EOLICO COMPOSTO DA 29 AEROGENERATORI E RELATIVE OPERE CONNESSE CON POTENZA COMPLESSIVA DI 153,9 MW NEI COMUNI DI ESTERZILI (SU), ESCALAPLANO (SU) E SEUI (SU)

LOTO RINNOVABILI SRL
 Milano
proiect@lotoinnovabili.it

AGREENPOWER s.r.l.
 Sede legale: Via Santa, 42
 00038 Serravalle (GR) - ITALIA
 Email: info@agreenpower.it

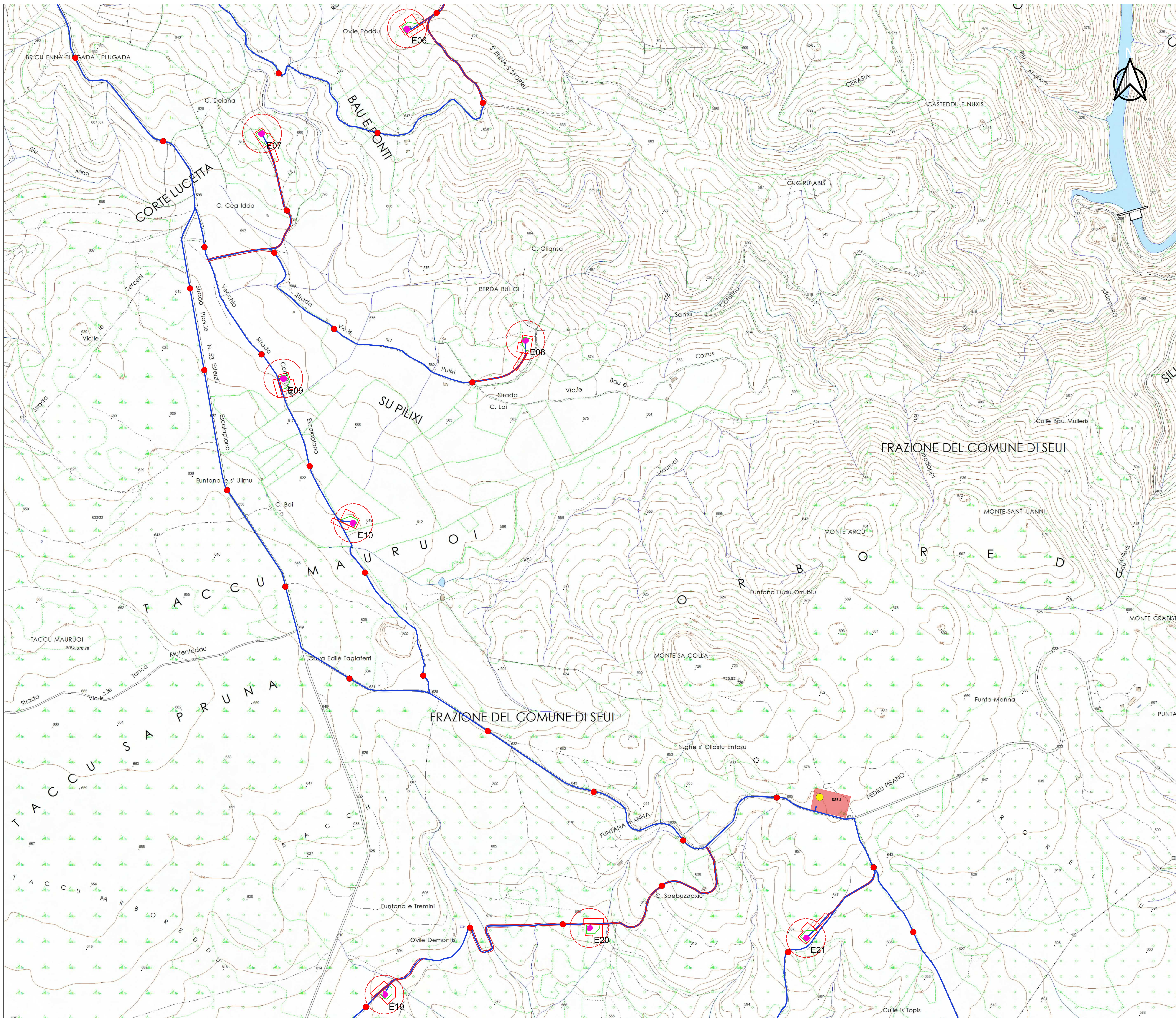
Gruppo di lavoro:
 Ing. Silvia Alesi - Cella Alessandro
 Ing. Andrea Mura - Cella Alessandro
 Ing. Francesco Mura - Cella Alessandro
 Ing. Gianluca Naldi

Collaboratori:
 Ing. Riccardo Cella - Cella Alessandro
 Ing. Riccardo Cella - Cella Alessandro
 Ing. Riccardo Cella - Cella Alessandro
 Ing. Riccardo Cella - Cella Alessandro
 Ing. Riccardo Cella - Cella Alessandro

Nome Documento: **INQUADRAMENTO CARTOGRAFICO UBICAZIONE PUNTI DI CAMPIONAMENTO**

Rev.	Data	Descrizione	Elaborazione	Verifica	Approvazione
00	Settembre-2023	PRIMA EMISSIONE	Agreenpower Srl	Agreenpower Srl	Agreenpower Srl

Scala: **1:5000**
 Formato: **A0** Codice Connessa: **W22044E5** Codice Elaborato: **REL23-ALL**



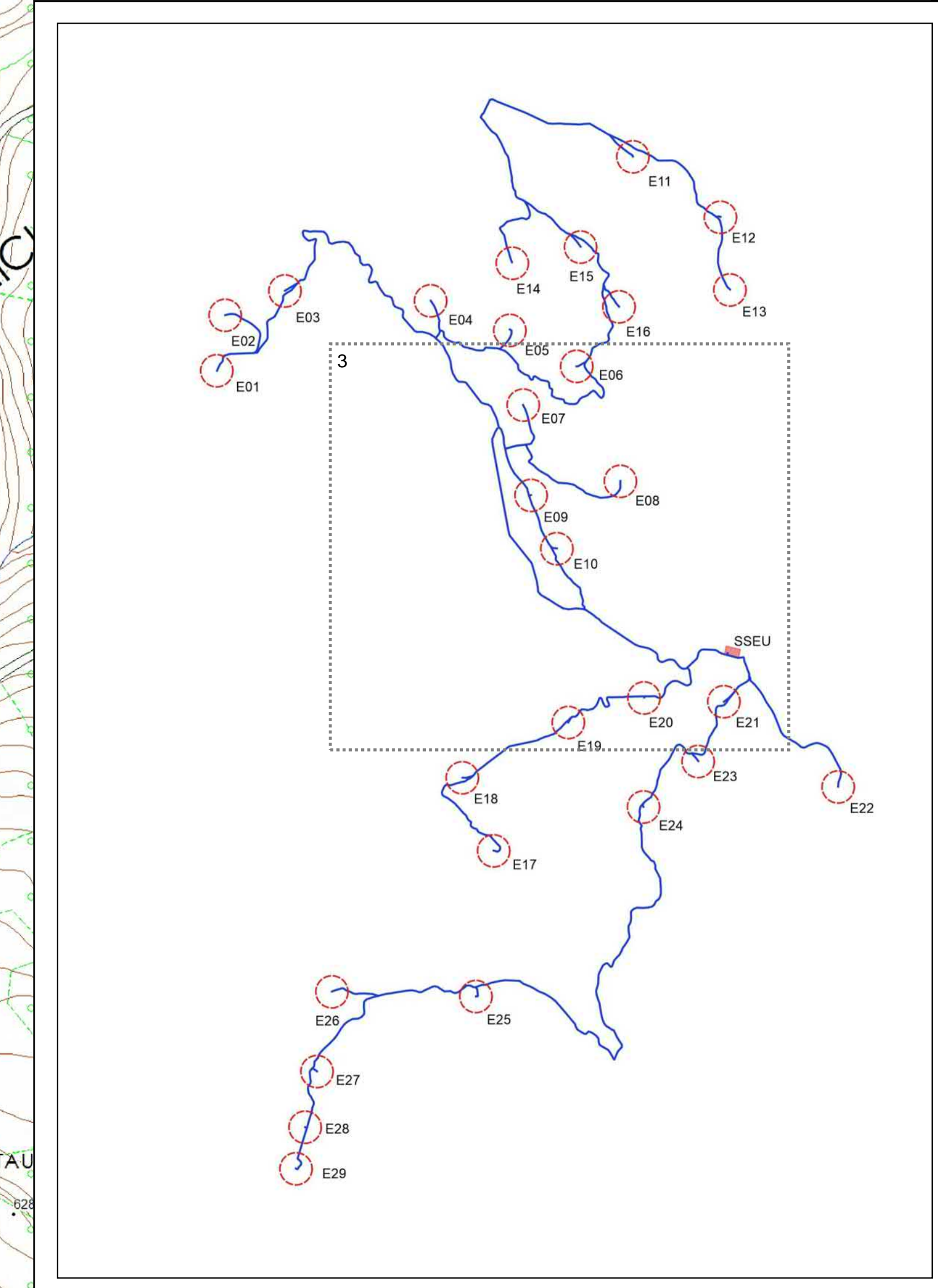
Legenda

- Aerogeneratore
- Piazzola in fase di costruzione
- Piazzola in fase di esercizio
- Cavidotto MT 30kV
- Strada di nuova costruzione
- SSEU (Sottostazione Elettrica Utente) 30/150kV

● Punti di campionamento ogni 500 metri lungo le opere lineari (cavidotto e strade di nuova costruzione). Per ogni campionamento si prevede il prelievo di 2 campioni (p.c., -1m)

● Punti di campionamento in corrispondenza della stazione utente. Si prevede 1 punto di campionamento con prelievo di 3 campioni (p.c., -1,5m, -3m)

● Punti di campionamento per ogni aerogeneratore. Per ogni campionamento si prevede il prelievo di 3 campioni (p.c., -2m, -4m)



PROGETTO DEFINITIVO PER LA REALIZZAZIONE DI UN PARCO EOLICO COMPOSTO DA 29 AEROGENERATORI E RELATIVE OPERE CONNESSE CON POTENZA COMPLESSIVA DI 153,9 MW NEI COMUNI DI ESTERZILI (SU), ESCALAPLANO (SU) E SEUI (SU)

Proprietario: LOTO RINNOVABILI SRL
 Milano
 pec:lotorinnovabili@legomail.it

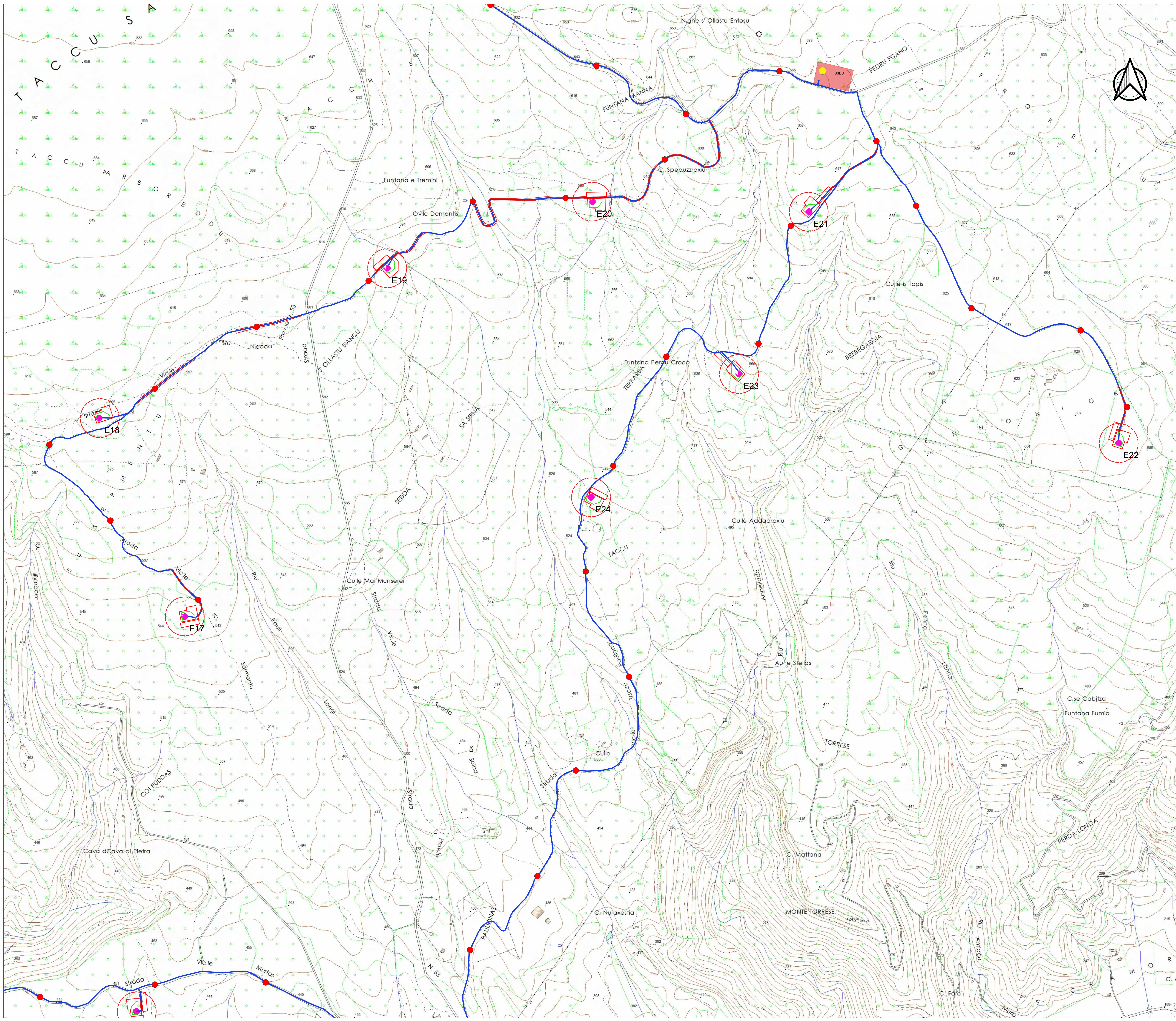
Progettazione: AGREENPOWER S.R.L.
 Sede legale: Via Santa, 44
 00038 Serravalle (GR) - ITALIA
 Email: info@agreenpower.it

Nome Documento: INQUADRAMENTO CARTOGRAFICO UBICAZIONE PUNTI DI CAMPIONAMENTO

Rev.	Data	Oggetto della revisione	Elaborazione	Verifica	Approvazione
00	Settembre -2023	PRIMA EMISSIONE	Agreenpower Srl		Agreenpower Srl

Scala: **1:5000**

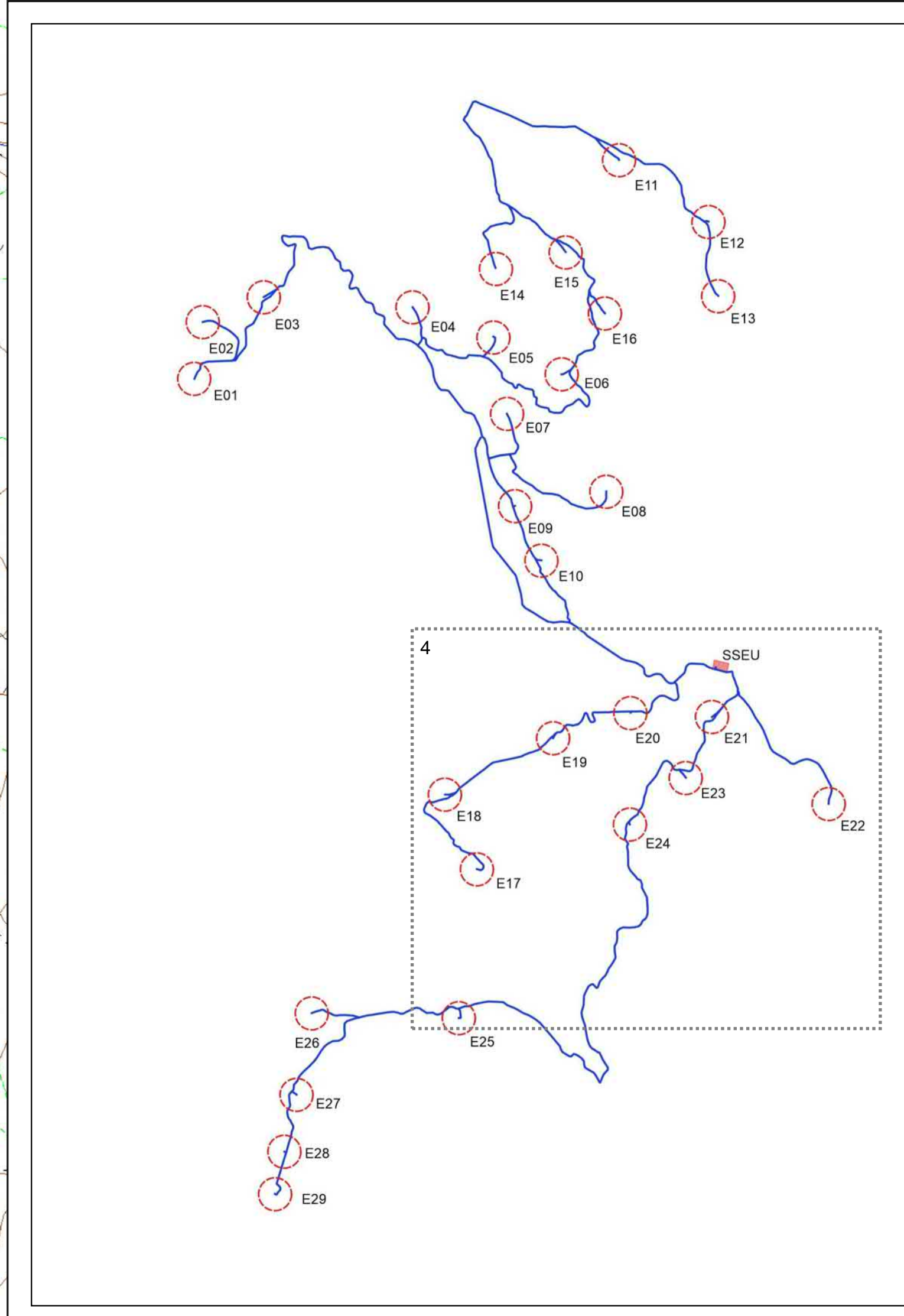
Formato: **A0** Codice Connessa: **W22044E5** Codice Elaborato: **REL23-ALL**



Legenda

- Aerogeneratore
- Piazzola in fase di costruzione
- Piazzola in fase di esercizio
- Cavidotto MT 30kV
- Strada di nuova costruzione
- SSEU (Sottostazione Elettrica Utente) 30/150kV

- Punti di campionamento ogni 500 metri lungo le opere lineari (cavidotto e strade di nuova costruzione). Per ogni campionamento si prevede il prelievo di 2 campioni (p.c., -1m)
- Punti di campionamento in corrispondenza della stazione utente. Si prevede 1 punto di campionamento con prelievo di 3 campioni (p.c., -1,5m, -3m)
- Punti di campionamento per ogni aerogeneratore. Per ogni campionamento si prevede il prelievo di 3 campioni (p.c., -2m, -4m)









PROGETTO DEFINITIVO PER LA REALIZZAZIONE DI UN PARCO EOLICO COMPOSTO DA 29 AEROGENERATORI E RELATIVE OPERE CONNESSE CON POTENZA COMPLESSIVA DI 153,9 MW NEI COMUNI DI ESTERZILI (SU), ESCALAPLANO (SU) E SEUI (SU)

LOTTO RINNOVABILI SRL
 Milano
 lotto@rinnovabili.it

AGREENPOWER S.R.L.
 Sede legale: Via Senna, 42
 00038 Serravalle (RI) - ITALIA
 Email: info@agreenpower.it

Gruppo di lavoro:
 Ing. Silvia Alesi - Cella Antonello
 Ing. Andrea Manti - Cella Antonello
 Ing. Dario Tassi - Cella Antonello
 Ing. Roberto Rossi - Cella Antonello
 Ing. Gabriele Naldi

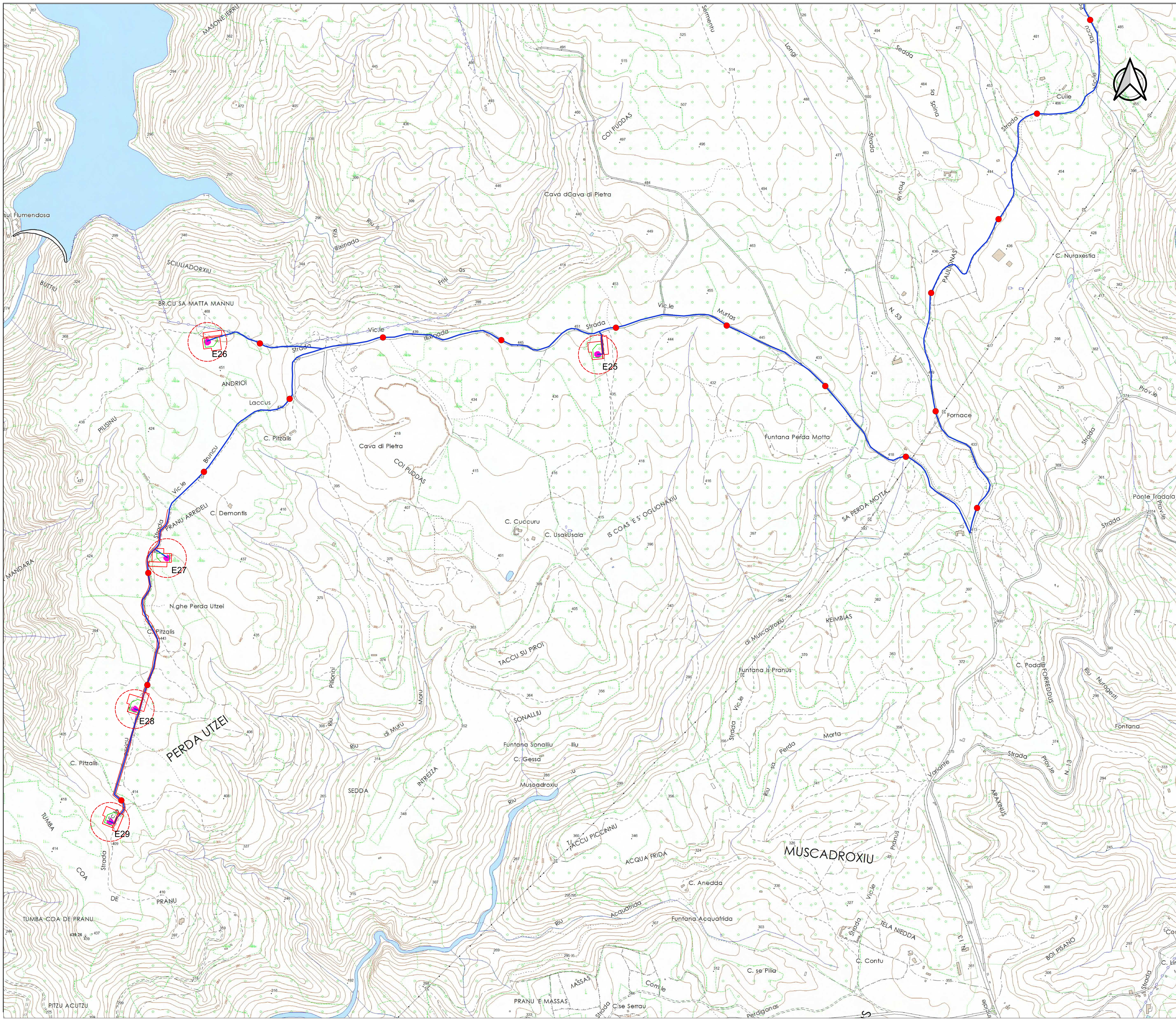
Collaboratori:
 Ing. Riccardo Cossu - Cella Antonello
 Ing. Riccardo Cossu - Cella Antonello
 Ing. Riccardo Cossu - Cella Antonello
 Ing. Riccardo Cossu - Cella Antonello
 Ing. Riccardo Cossu - Cella Antonello

INQUADRAMENTO CARTOGRAFICO UBICAZIONE PUNTI DI CAMPIONAMENTO

Rev.	Data	Oggetto della revisione	Elaborazione	Verifica	Approvazione
00	Settembre -2023	PRIMA EMISSIONE	Agreenpower Srl	Agreenpower Srl	Agreenpower Srl

Scala: **1:5000**

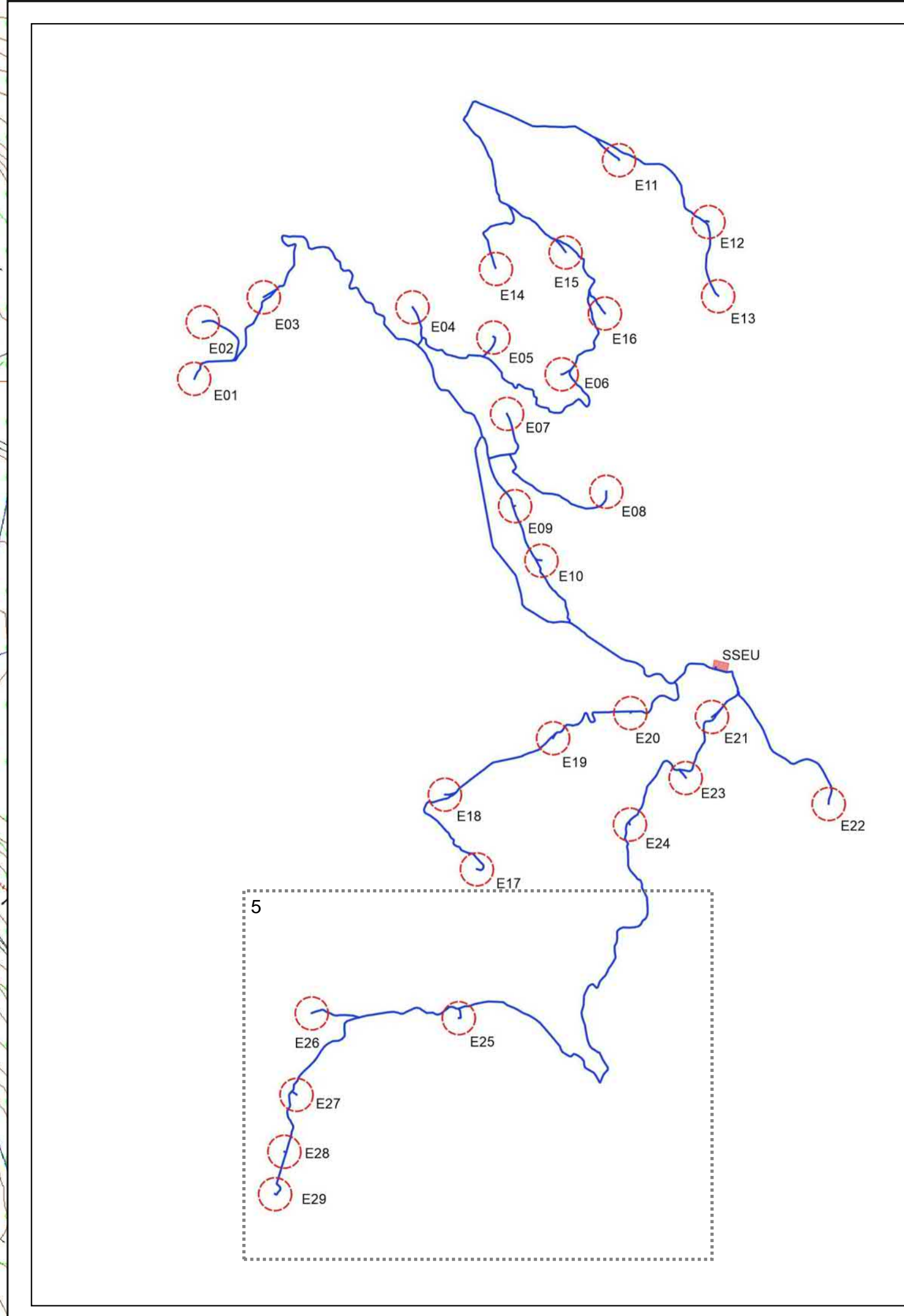
Formato: **A0** Codice Commessa: **W22404E5** Codice Elaborato: **REL23-ALL1**



Legenda

- Aerogeneratore
- Piazzola in fase di costruzione
- Piazzola in fase di esercizio
- Cavidotto MT 30kV
- Strada di nuova costruzione
- SSEU (Sottostazione Elettrica Utente) 30/150kV

- Punti di campionamento ogni 500 metri lungo le opere lineari (cavidotto e strade di nuova costruzione). Per ogni campionamento si prevede il prelievo di 2 campioni (p.c., -1m)
- Punti di campionamento in corrispondenza della stazione utente. Si prevede 1 punto di campionamento con prelievo di 3 campioni (p.c., -1,5m, -3m)
- Punti di campionamento per ogni aerogeneratore. Per ogni campionamento si prevede il prelievo di 3 campioni (p.c., -2m, -4m)



PROGETTO DEFINITIVO PER LA REALIZZAZIONE DI UN PARCO EOLICO COMPOSTO DA 29 AEROGENERATORI E RELATIVE OPERE CONNESSE CON POTENZA COMPLESSIVA DI 153,9 MW NEI COMUNI DI ESTERZILI (SU), ESCALAPLANO (SU) E SEUI (SU)



Proprietario: **LOTO RINNOVABILI SRL**
 Milano
 loto@lotoinnovabili.it

Progettazione: **AGREENPOWER S.R.L.**
 Sede legale: Via Senna, 42
 00038 Serravalle (GR) - ITALIA
 Email: info@agreenpower.it

Gruppo di lavoro:
 Ing. Silvia Ales - Carlo Antonello
 Ing. Andrea Mura - Daniela
 Ing. Francesco Mura - Daniela
 Ing. Andrea Mura - Daniela Antonello
 Ing. Andrea Mura - Daniela Antonello
 Ing. Andrea Mura - Daniela Antonello
 Ing. Andrea Mura - Daniela Antonello

Collaboratori:
 Ing. Andrea Mura - Daniela Antonello
 Ing. Andrea Mura - Daniela Antonello
 Ing. Andrea Mura - Daniela Antonello
 Ing. Andrea Mura - Daniela Antonello
 Ing. Andrea Mura - Daniela Antonello

INQUADRAMENTO CARTOGRAFICO UBICAZIONE PUNTI DI CAMPIONAMENTO

Rev.	Data	Oggetto della revisione	Elaborazione	Verifica	Approvazione
00	Settembre -2023	PRIMA EMISSIONE	Agreenpower Srl	Agreenpower Srl	Agreenpower Srl

Scala: **1:5000**

Formato: **A0** Codice Connessa: **W22044E5** Codice Elaborato: **REL23-ALL1**