

LEGENDA

- Aerogeneratore di progetto
- Area di scavo
- Area di riporto
- Aree di manovra/strade di nuova costruzione
- Piazzola in fase di costruzione
- Piazzola in fase di esercizio
- SE di trasformazione - utenza 30/150kV

COMPUTO DELLE SUPERFICI-OCCUPAZIONE SUOLO REVERSIBILE ED IRREVERSIBILE

WFO 01	Superficie reversibile m ²	Superficie di esercizio m ²	Superficie irreversibile m ²	Descrizione
	5000	1980	700	Area di scavo del sito
				Area della piazzola di realizzazione nella fase di montaggio
				Area della piazzola di servizio nella fase di esercizio del impianto
Strada di accesso all'WFO 01		474		Strada di accesso alla piazzola in fase di esercizio (riguarda totale (strada e riporto))
Totale	5000	3474	700	

WFO 02	Superficie reversibile m ²	Superficie di esercizio m ²	Superficie irreversibile m ²	Descrizione
	5218	2022	700	Area di scavo del sito
				Area della piazzola di realizzazione nella fase di montaggio
				Area della piazzola di servizio nella fase di esercizio del impianto
Strada di accesso all'WFO 02		3984		Strada di accesso alla piazzola in fase di esercizio (riguarda totale (strada e riporto))
Totale	5218	2022	700	

WFO 03	Superficie reversibile m ²	Superficie di esercizio m ²	Superficie irreversibile m ²	Descrizione
	7400	2022	700	Area di scavo del sito
				Area della piazzola di realizzazione nella fase di montaggio
				Area della piazzola di servizio nella fase di esercizio del impianto
Strada di accesso all'WFO 03		521		Strada di accesso alla piazzola in fase di esercizio (riguarda totale (strada e riporto))
Totale	7400	3413	700	

PROGETTO DEFINITIVO PER LA REALIZZAZIONE DI UN PARCO EOLICO COMPOSTO DA 29 AEROGENERATORI E RELATIVE OPERE CONNESSE CON POTENZA COMPLESSIVA DI 153,9 MW NEI COMUNI DI ESTERZILI (SU), ESCALAPLANO (SU) E SEUI (SU)

LOTO RINNOVABILI SRL
Largo Augusto n.3 20122 Milano
pec:lotorinnovabili@tin.it

AGREENPOWER s.r.l.
Sede legale: Via Roma, 44
09038 Serramanna (SU) - ITALIA
Email: info@agreepower.it

Gruppo di lavoro: Ing. Stefano Ales - Orlino Ambrosio, Ing. Michele Agari - Estero, Ing. Luca Tassi - Orlino Ambrosio, Ing. Stefano Furei - Orlino Ambrosio, Dott. Gianluca Fadda

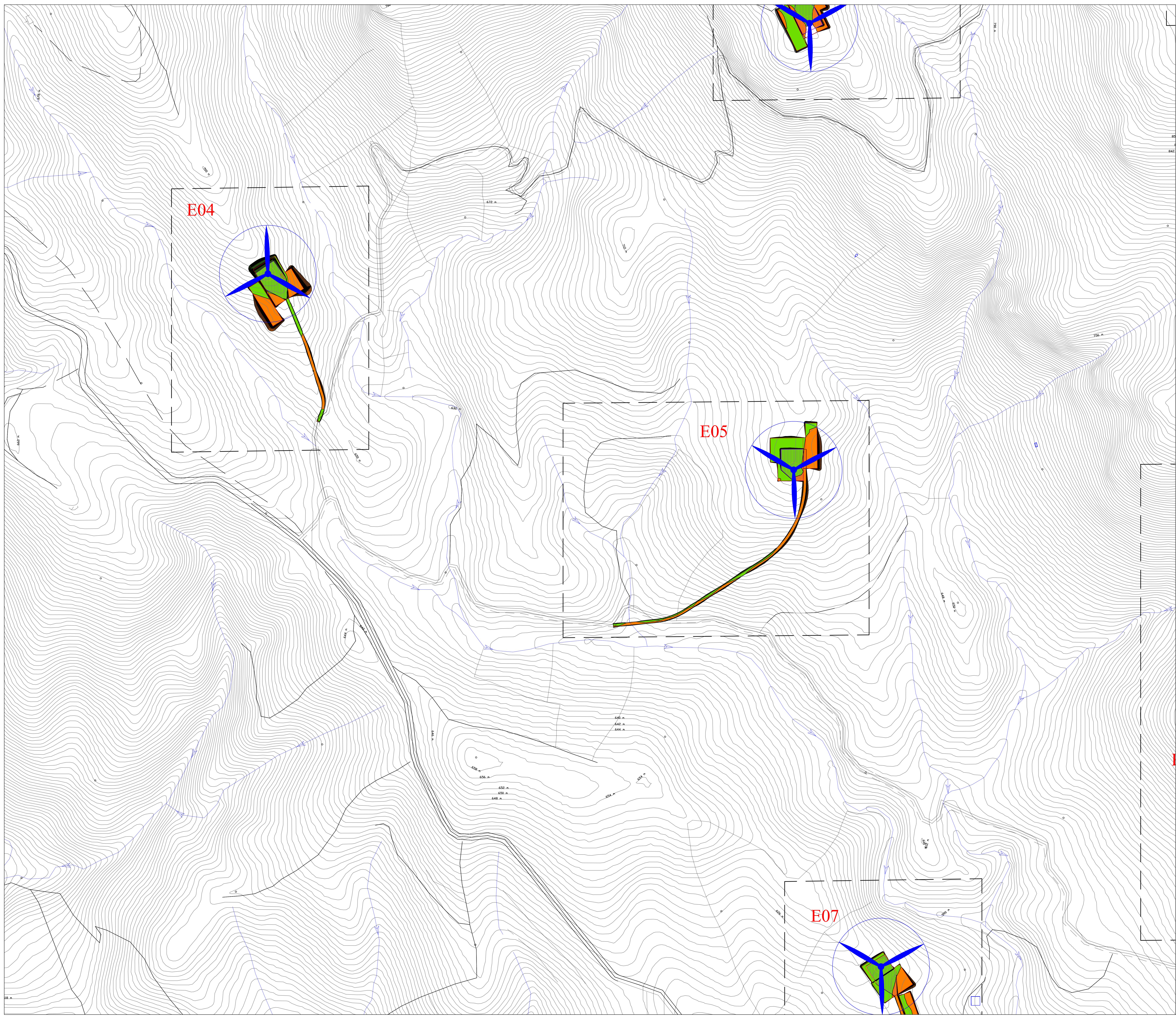
Collaboratori: Ingegneri Antonino, Corallo e Gattica S.r.l., Dott. Antonino Ambrosio, Dott. Agreepower Serramanna, Ing. Stefano Ales - Orlino Ambrosio, Ing. Michele Agari - Estero, Dott. Gianluca Fadda, Ing. Stefano Furei - Orlino Ambrosio, Ing. Luca Tassi - Orlino Ambrosio

Nome Elaborato: **COMPUTO DELLE SUPERFICI-OCCUPAZIONE SUOLO REVERSIBILE ED IRREVERSIBILE**

Rev.	Data	Oggetto della revisione	Elaborazione	Verifica	Approvazione
00	Settembre 2023	PRIMA EMISSIONE	Agreepower Srl	Agreepower Srl	Agreepower Srl

Scala: **1:5.000**

Formato: **A0** Codice Commessa: **W2204EE5** Codice Elaborato: **ELB30-AREE**



LEGENDA

- Aerogeneratore di progetto
- Area di scavo
- Area di riporto
- Aree di manovra/strade di nuova costruzione
- Piazzola in fase di costruzione
- Piazzola in fase di esercizio
- SE di trasformazione - utenza 30/150kV

COMPUTO DELLE SUPERFICI-OCCUPAZIONE SUOLO REVERSIBILE ED IRREVERSIBILE

WTG 04	Superficie reversibile m ²	Superficie di associazione m ²	Superficie irreversibile m ²	Descrizione
	7267	2162	726	Area occupata dai edifici
				Area della piazzola da realizzare nella fase di montaggio
				Area della piazzola da realizzare nella fase di esercizio dell'impianto
Strada di accesso m ² WTG 04		1520		Strada di accesso alla piazzola in fase di esercizio (oggetti totali (riporto e riporto))
Ingrandimento totale	7267	3882	726	

WTG 05	Superficie reversibile m ²	Superficie di associazione m ²	Superficie irreversibile m ²	Descrizione
	6011	1972	726	Area occupata dai edifici
				Area della piazzola da realizzare nella fase di montaggio
				Area della piazzola da realizzare nella fase di esercizio dell'impianto
Strada di accesso m ² WTG 05		1381		Strada di accesso alla piazzola in fase di esercizio (oggetti totali (riporto e riporto))
Ingrandimento totale	6011	3353	726	

REGIONE SARDEGNA PROVINCIA SUD SARDEGNA ESTERZILI ESCALAPLANO SEUI

PROGETTO DEFINITIVO PER LA REALIZZAZIONE DI UN PARCO EOLICO COMPOSTO DA 29 AEROGENERATORI E RELATIVE OPERE CONNESSE CON POTENZA COMPLESSIVA DI 153,9 MW NEI COMUNI DI ESTERZILI (SU), ESCALAPLANO (SU) E SEUI (SU)

Proprietario: LOTO RINNOVABILI SRL
Largo Augusto n.3 20122 Milano
pec:lotorinnovabili@tin.it

Progettazione: **AGREENPOWER s.r.l.**
Sede legale: Via Belfiore, 44
09038 Sertamaura (SU) - ITALIA
Email: info@agreenpower.it

Gruppo di lavoro:
Ing. Simone Albi - Civile Ambientale
Ing. Michele Anzeri - Elettrico
Ing. Silvia Tassi - Civile Ambientale
Ing. Stefano Fureti - Civile Ambientale
Dott. Daniela Fadda

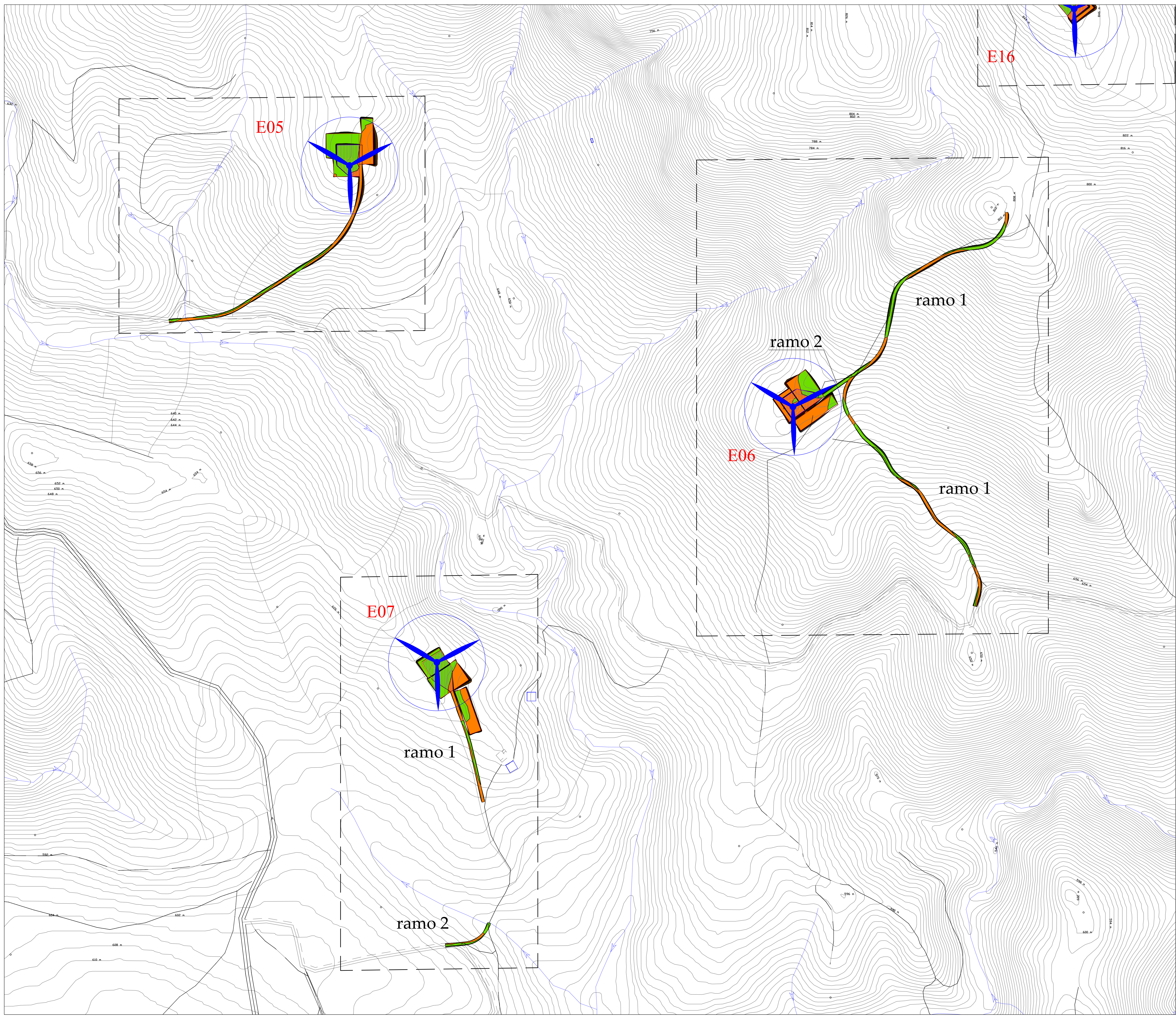
Collaboratori:
Ingegneri Antonino, Corallo e Gattica S.r.l.
Dott. Antonino Manna
Dott. Agostino Sanna
Dott. Stefano Mura
Dott. Stefano Mura
Dott. Stefano Mura
Dott. Stefano Mura
Dott. Stefano Mura
Dott. Stefano Mura

Elaborato: Nome Elaborato: **COMPUTO DELLE SUPERFICI-OCCUPAZIONE SUOLO REVERSIBILE ED IRREVERSIBILE**

Rev.	Data	Descrizione	Elaborato	Verifica	Approvazione
00	Settembre 2023	PRIMA EMISSIONE	Agreenpower Srl	Agreenpower Srl	Agreenpower Srl

Scala: **1:5.000**

Formato: **A0** Codice Comessa: **W2204EES** Codice Elaborato: **ELB30-AREE**



LEGENDA

- Aerogeneratore di progetto
- Area di scavo
- Area di riporto
- Aree di manovra/strade di nuova costruzione
- Piazzola in fase di costruzione
- Piazzola in fase di esercizio
- SE di trasformazione - utenza 30/150kV

COMPUTO DELLE SUPERFICI-OCCUPAZIONE SUOLO REVERSIBILE ED IRREVERSIBILE

WT05	Superficie reversibile m ²	Superficie di esercizio m ²	Superficie irreversibile m ²	Descrizione
	5011	1870	720	Area occupata dal palo
				Area della piazzola da realizzare nella fase di montaggio
				Area della piazzola in corso nella fase di esercizio (deprezzamento)
Strada di accesso m ² WT05		1301		Strada di accesso alla piazzola in fase di esercizio (riperto totale (riperto e riporto))
Ingrandimento totale	5011	3171	720	

WT06	Superficie reversibile m ²	Superficie di esercizio m ²	Superficie irreversibile m ²	Descrizione
	5030	2112	720	Area occupata dal palo
				Area della piazzola da realizzare nella fase di montaggio
				Area della piazzola in corso nella fase di esercizio (deprezzamento)
Strada di accesso m ² WT06		6210		Strada di accesso alla piazzola in fase di esercizio (riperto totale (riperto e riporto))
Ingrandimento totale	5030	8322	720	

WT07	Superficie reversibile m ²	Superficie di esercizio m ²	Superficie irreversibile m ²	Descrizione
	5027	2130	720	Area occupata dal palo
				Area della piazzola da realizzare nella fase di montaggio
				Area della piazzola in corso nella fase di esercizio (deprezzamento)
Strada di accesso m ² WT07		1064		Strada di accesso alla piazzola in fase di esercizio (riperto totale (riperto e riporto))
Ingrandimento totale	5027	3194	720	

PROGETTO DEFINITIVO PER LA REALIZZAZIONE DI UN PARCO EOLICO COMPOSTO DA 29 AEROGENERATORI E RELATIVE OPERE CONNESSE CON POTENZA COMPLESSIVA DI 153,9 MW NEI COMUNI DI ESTERZILI (SU), ESCALAPLANO (SU) E SEUI (SU)

Proprietà
LOTO RINNOVABILI SRL
 Largo Augusto n.3 20122 Milano
 pec:lotorinnovabili@ingratmail.it

Progettazione
AGREENPOWER s.r.l.
 Sede Sociale: Via Belfiore, 44 09038 Serramanna (SU) - ITALIA
 Email: info@agreenpower.it

Gruppi di lavoro:
 Ing. Simone Nelli - Civile Ambientale
 Ing. Michele Angeli - Elettrico
 Ing. Luca Tassi - Civile Ambientale
 Ing. Stefano Fureti - Civile Ambientale
 Dott. Gianluca Fadda

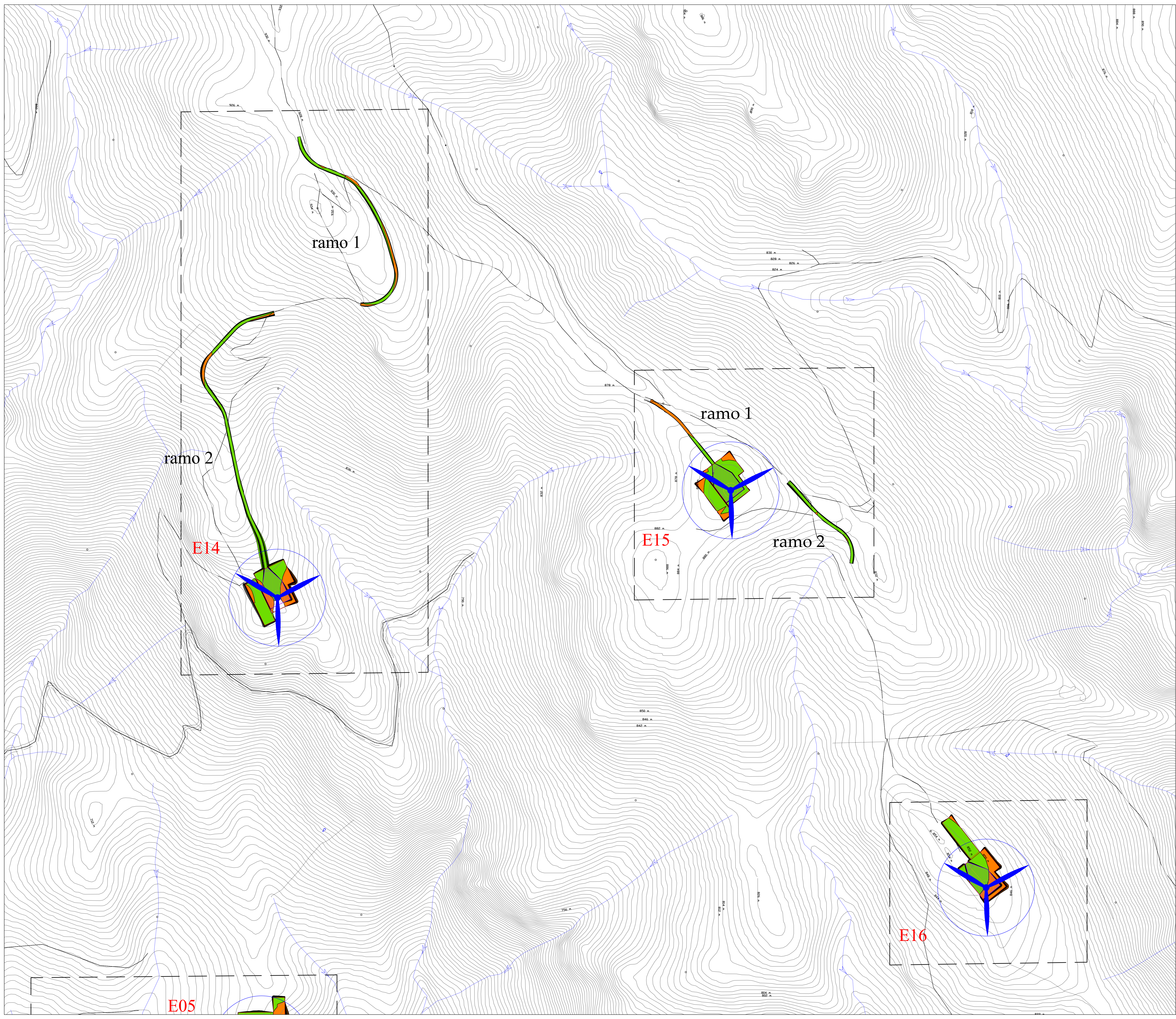
Collaboratori:
 Ingegneri Antonino, Corallo e Gerolamo S.r.l.
 Dott. Antonino Maffei
 Dott. Agostino Sanna
 Ing. Stefano Maffei - Topografia
 Ing. Nicola Sanna - Strutturale
 Dott. Gianluca Fadda
 Ing. Stefano Fureti - Elettrico
 Ing. Luca Tassi - Ambientale

Elaborato
COMPUTO DELLE SUPERFICI-OCCUPAZIONE SUOLO REVERSIBILE ED IRREVERSIBILE

Rev.	Data	Oggetto della revisione	Elaborazione	Verifica	Approvazione
00	Settembre 2023	PRIMA EMISSIONE	Agreenpower Srl	Agreenpower Srl	Agreenpower Srl

Scala: **1:5.000**

Formato: **A0** Codice Commessa: **W2204EES** Codice Elaborato: **ELB30AREE**



LEGENDA

- Aerogeneratore di progetto
- Area di scavo
- Area di riporto
- Aree di manovra/strade di nuova costruzione
- Piazzola in fase di costruzione
- Piazzola in fase di esercizio
- SE di trasformazione - utenza 30/150kV

COMPUTO DELLE SUPERFICI-OCCUPAZIONE SUOLO REVERSIBILE ED IRREVERSIBILE

WTG	Superficie reversibile m ²	Superficie di esercizio m ²	Superficie irreversibile m ²	Descrizione
WTG 14	5419	1084	795	Area occupata dal palo
				Area della piazzola da realizzare nella fase di montaggio
				Area della piazzola da realizzare nella fase di esercizio dell'impianto
Strada di accesso m ² WTG 14		6035		Strada di accesso alla piazzola in fase di esercizio ingombro totale (libero e riparo)
Ingrandimento totale	5419	8119	795	
WTG 15	5396	2562	795	Area occupata dal palo
				Area della piazzola da realizzare nella fase di montaggio
				Area della piazzola da realizzare nella fase di esercizio dell'impianto
Strada di accesso m ² WTG 15		819		Strada di accesso alla piazzola in fase di esercizio ingombro totale (libero e riparo)
Ingrandimento totale	5396	3381	795	
WTG 16	5554	2147	795	Area occupata dal palo
				Area della piazzola da realizzare nella fase di montaggio
				Area della piazzola da realizzare nella fase di esercizio dell'impianto
Strada di accesso m ² WTG 16		-		Strada di accesso alla piazzola in fase di esercizio ingombro totale (libero e riparo)
Ingrandimento totale	5554	2147	795	

REGIONE SARDEGNA PROVINCIA SUD SARDEGNA ESTERZILI ESCALAPLANO SEUI

PROGETTO DEFINITIVO PER LA REALIZZAZIONE DI UN PARCO EOLICO COMPOSTO DA 29 AEROGENERATORI E RELATIVE OPERE CONNESSE CON POTENZA COMPLESSIVA DI 153,9 MW NEI COMUNI DI ESTERZILI (SU), ESCALAPLANO (SU) E SEUI (SU)

Proprietario: LOTO RINNOVABILI SRL
Largo Augusto n.3 20122 Milano
pec:lotorinnovabili@ingratmail.it

Progettazione: **AGREEPower s.r.l.**
Sede legale: Via Belfiore, 44
09038 Serramanna (SU) - ITALIA
Email: info@agreepower.it

Gruppi di lavoro:
Ing. Simone Nello - Civile Ambientale
Ing. Michele Angeli - Elettrico
Ing. Silvia Tassinari - Civile Ambientale
Ing. Stefano Furelli - Civile Ambientale
Dott. Gianluca Fadda

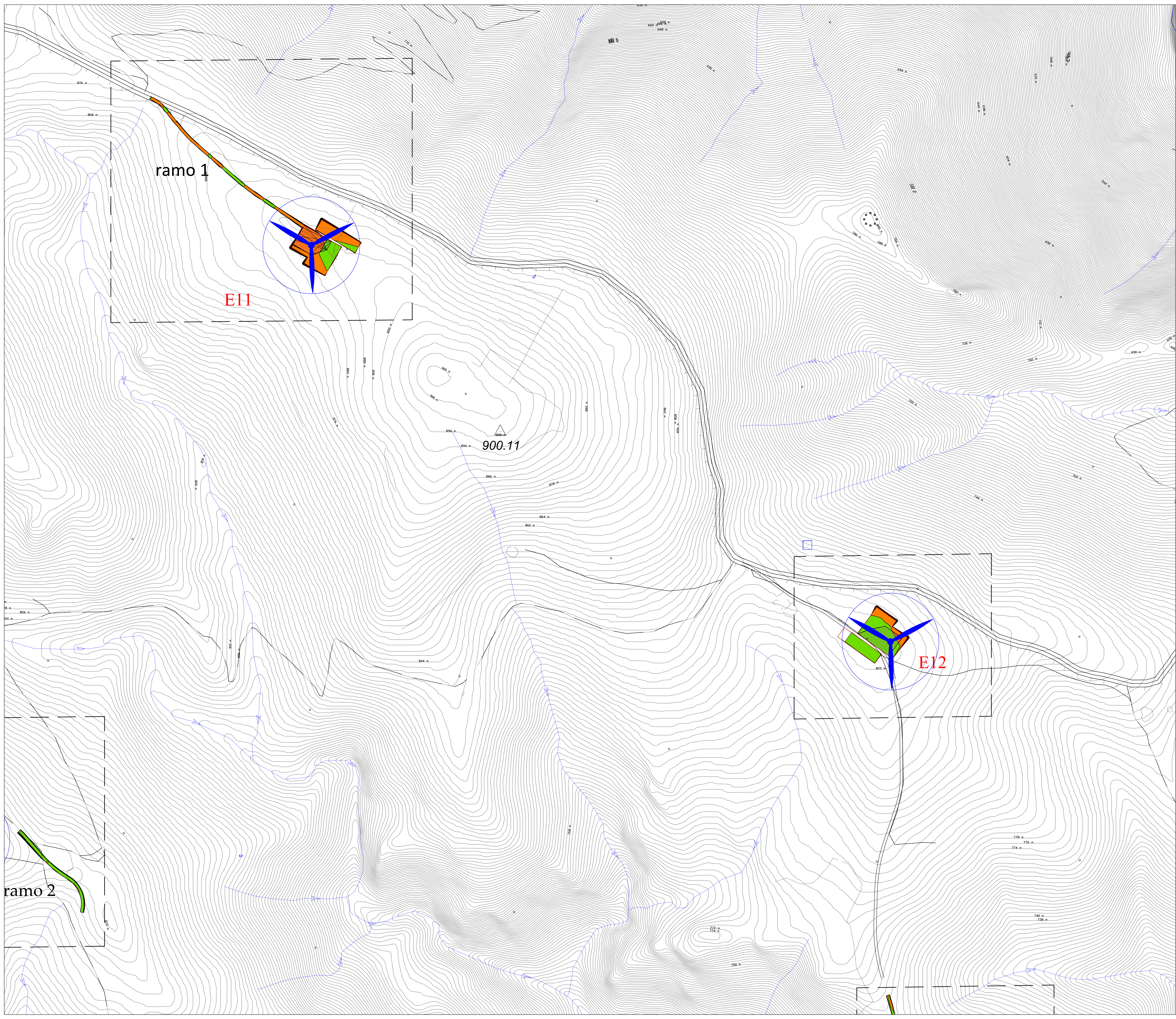
Collaboratori:
Ingegneri Antonino, Corallo e Giallombardo S.r.l.
Dott. Antonino Sestini
Dott. Agostino Sestini
Dott. Stefano Micali - Topografia
Ing. Nicola Sestini - Strutturale
Dott. Gianluca Fadda
Ing. Stefano Furelli - Elettrico
Ing. Silvia Tassinari - Civile Ambientale

Elaborato: Nome Elaborato: **COMPUTO DELLE SUPERFICI-OCCUPAZIONE SUOLO REVERSIBILE ED IRREVERSIBILE**

Rev.	Data	Descrizione	Elaborato	Verifica	Approvazione
00	Settembre 2023	PRIMA EMISSIONE	Agreepower Srl	Agreepower Srl	Agreepower Srl

Scala: **1:5.000**

Formato: **A0** Codice Commessa: **W2204EE5** Codice Elaborato: **ELB30-AREE**



LEGENDA

- Aerogeneratore di progetto
- Area di scavo
- Area di riporto
- Aree di manovra/strade di nuova costruzione
- Piazzola in fase di costruzione
- Piazzola in fase di esercizio
- SE di trasformazione - utenza 30/150kV

COMPUTO DELLE SUPERFICI-OCCUPAZIONE SUOLO REVERSIBILE ED IRREVERSIBILE

WFO 11	Superficie reversibile m ²	Superficie di esercizio m ²	Superficie irreversibile m ²	Descrizione
	5050	725	725	Area occupata dal sito
				Area della piazzola da realizzare nella fase di montaggio
				Area della piazzola già presente nella fase di montaggio dell'esistente
Strada di accesso m ² 1/23.11	1915	167		
Ingombro totale	6965	892	725	

WFO 12	Superficie reversibile m ²	Superficie di esercizio m ²	Superficie irreversibile m ²	Descrizione
	5046	725	725	Area occupata dal sito
				Area della piazzola da realizzare nella fase di montaggio
				Area della piazzola già presente nella fase di montaggio dell'esistente
Strada di accesso m ² 1/23.11	1882			
Ingombro totale	6928	725	725	







REGIONE SARDEGNA PROVINCIA SUD SARDEGNA ESTERZILI ESCALAPLANO SEUI

PROGETTO DEFINITIVO PER LA REALIZZAZIONE DI UN PARCO EOLICO COMPOSTO DA 29 AEROGENERATORI E RELATIVE OPERE CONNESSE CON POTENZA COMPLESSIVA DI 153,9 MW NEI COMUNI DI ESTERZILI (SU), ESCALAPLANO (SU) E SEUI (SU)



Proprietà

LOTO RINNOVABILI SRL
Largo Augusto n.3 20122 Milano
pec:lotorinnovabili@ingalmail.it

Progettazione

AGREENPOWER s.r.l.
Sede legale: Via Sanna, 44
09038 Serramanna (SU) - ITALIA
Email: info@agreenpower.it

Gruppi di lavoro: **Collaboratori:**

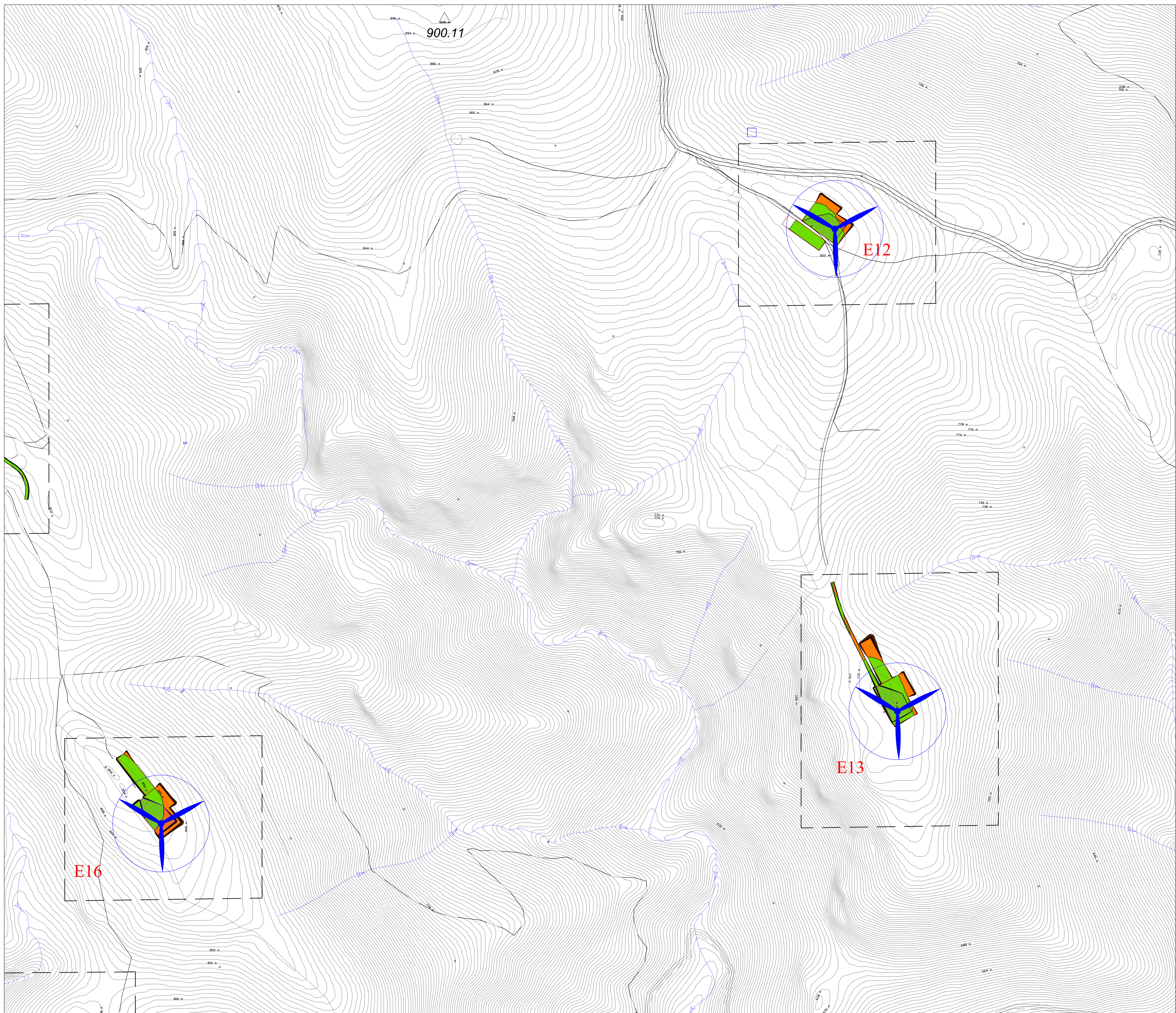
Ing. Simone Alota - Civile Ambientale Ing. Giancarlo Antonino, Corallo & Genovesi S.r.l.
 Ing. Michele Angeli - Electric Dott. Antonino Antonino (CPT)
 Ing. Silvia Tassi - Civile Ambientale Dott. Agostino Antonino (CPT)
 Ing. Stefano Fanni - Civile Ambientale Ing. Stefano Micali - Tecnica Ambientale
 Ing. Nicola Sella - Electric Dott. Giancarlo Antonino
 Dott. Giancarlo Antonino Ing. Stefano Fanni - Civile Ambientale
 Dott. Gianluca Fadda Dott. Gianluca Fadda
 Ing. Nicola Sella - Electric Ing. Nicola Sella - Electric
 Ing. Stefano Fanni - Civile Ambientale Ing. Stefano Fanni - Civile Ambientale

COMPUTO DELLE SUPERFICI-OCCUPAZIONE SUOLO REVERSIBILE ED IRREVERSIBILE

Rev.	Data	Descrizione	Elaborazione	Verifica	Approvazione
00	Settembre 2023	PRIMA EMISSIONE	Agreenpower Srl	Agreenpower Srl	Agreenpower Srl

Scala: **1:5.000**

Formato: **A0** Codice Commessa: **W2204EE5** Codice Elaborato: **ELB30-AREE**



LEGENDA

- Aerogeneratore di progetto
- Area di scavo
- Area di riporto
- Area di manovra/strade di nuova costruzione
- Piazzola in fase di costruzione
- Piazzola in fase di esercizio
- SE di trasformazione - utenza 30/150kV

COMPUTO DELLE SUPERFICI-OCCUPAZIONE SUOLO REVERSIBILE ED IRREVERSIBILE

WTG	Superficie reversibile m ²	Superficie di accesso m ²	Superficie irreversibile m ²	Descrizione
WTG 12	5096	1882	706	Area di scavo del sito Area della piazzola di riporto nella fase di montaggio Area della piazzola di riporto nella fase di esercizio (per quanto)
Strada di accesso all'WTG 12	-	-	-	Strada di accesso alla piazzola in fase di esercizio (per quanto)
Ingrandimento totale	5096	1882	706	
WTG 13	5620	1882	706	Area di scavo del sito Area della piazzola di riporto nella fase di montaggio Area della piazzola di riporto nella fase di esercizio (per quanto)
Strada di accesso all'WTG 13	-	-	-	Strada di accesso alla piazzola in fase di esercizio (per quanto)
Ingrandimento totale	5620	1882	706	
WTG 16	5664	2147	706	Area di scavo del sito Area della piazzola di riporto nella fase di montaggio Area della piazzola di riporto nella fase di esercizio (per quanto)
Strada di accesso all'WTG 16	-	-	-	Strada di accesso alla piazzola in fase di esercizio (per quanto)
Ingrandimento totale	5664	2147	706	

PROGETTO DEFINITIVO PER LA REALIZZAZIONE DI UN PARCO EOLICO COMPOSTO DA 29 AEROGENERATORI E RELATIVE OPERE CONNESSE CON POTENZA COMPLESSIVA DI 153,9 MW NEI COMUNI DI ESTERZILI (SU), ESCALAPLANO (SU) E SEUI (SU)

Proprietario: LOTO RINNOVABILI SRL
Largo Augusto n.3 20122 Milano
pec:lotorinnovabili@ingratmail.it

Progettazione: **AGREENPOWER s.r.l.**
Sede legale: Via Roma, 44
09038 Serramanna (SU) - ITALIA
Email: info@agreepower.it

Gruppo di lavoro:
Ing. Stefano Neri - Civile Ambientale
Ing. Michele Agari - Elettrico
Ing. Luca Tola - Civile Ambientale
Ing. Stefano Pardi - Civile Ambientale
Dott. Gianluca Fadda

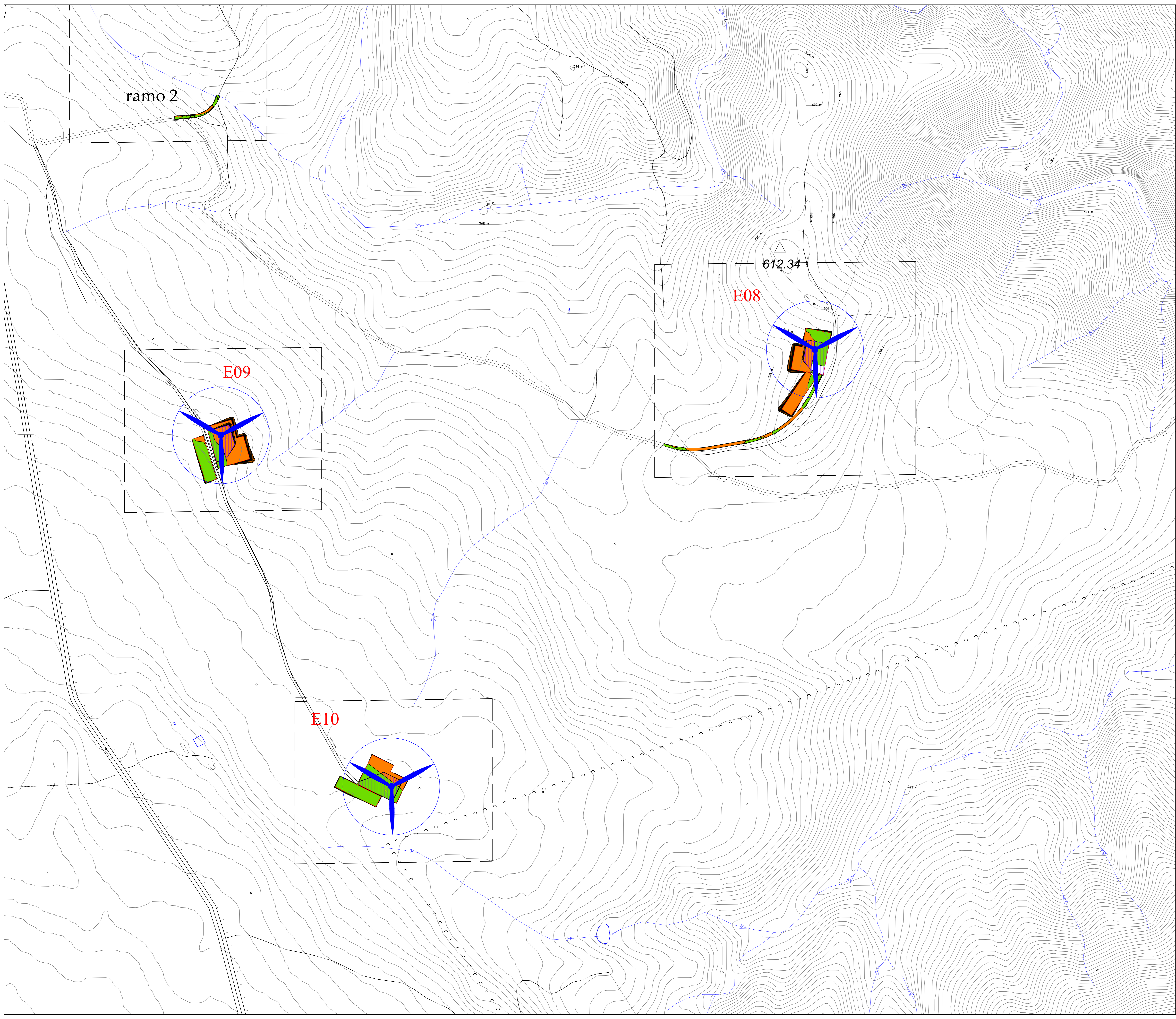
Collaboratori:
Ingegneri Antonio, Corallo e Gattica S.r.l.
Dott. Antonello Manna
Dott. Agostino Vignola
Ing. Roberto Manna
Ing. Nicola Pardi - Civile Ambientale
Dott. Gianluca Fadda
Ing. Stefano Pardi - Civile Ambientale
Dott. Gianluca Fadda

Elaborato: Nome Elaborato: **COMPUTO DELLE SUPERFICI-OCCUPAZIONE SUOLO REVERSIBILE ED IRREVERSIBILE**

Rev.	Data	Oggetto della revisione	Elaborazione	Verifica	Approvazione
00	Settembre 2023	PRIMA EMISSIONE	Agreepower Srl	Agreepower Srl	Agreepower Srl

Scala: **1:5.000**

Formato: **A0** Codice Comessa: **W2204EE** Codice Elaborato: **ELB30-AREE**



LEGENDA

- Aerogeneratore di progetto
- Area di scavo
- Area di riporto
- Aree di manovra/strade di nuova costruzione
- Piazzola in fase di costruzione
- Piazzola in fase di esercizio
- SE di trasformazione - utenza 30/150kV

COMPUTO DELLE SUPERFICI-OCCUPAZIONE SUOLO REVERSIBILE ED IRREVERSIBILE

WFO 08	Superficie reversibile m ²	Superficie di accesso m ²	Superficie irreversibile m ²	Descrizione
	5799	1864	729	Area di scavo del sito
				Area della piazzola di manovra nella fase di montaggio
				Area della piazzola di riporto nella fase di montaggio dell'impianto
Strada di accesso all'WFO 08		1875		Strada di accesso alla piazzola in fase di esercizio (riporto totale (riporto e riporti))
Totale	5799	3469	729	

WFO 09	Superficie reversibile m ²	Superficie di accesso m ²	Superficie irreversibile m ²	Descrizione
	6021	2007	729	Area di scavo del sito
				Area della piazzola di manovra nella fase di montaggio
				Area della piazzola di riporto nella fase di montaggio dell'impianto
Strada di accesso all'WFO 09		-		Strada di accesso alla piazzola in fase di esercizio (riporto totale (riporto e riporti))
Totale	6021	2007	729	

WFO 10	Superficie reversibile m ²	Superficie di accesso m ²	Superficie irreversibile m ²	Descrizione
	5409	2009	729	Area di scavo del sito
				Area della piazzola di manovra nella fase di montaggio
				Area della piazzola di riporto nella fase di montaggio dell'impianto
Strada di accesso all'WFO 10		-		Strada di accesso alla piazzola in fase di esercizio (riporto totale (riporto e riporti))
Totale	5409	2009	729	

REGIONE SARDEGNA PROVINCIA SUD SARDEGNA ESTERZILI ESCALAPLANO SEUI

PROGETTO DEFINITIVO PER LA REALIZZAZIONE DI UN PARCO EOLICO COMPOSTO DA 29 AEROGENERATORI E RELATIVE OPERE CONNESSE CON POTENZA COMPLESSIVA DI 153,9 MW NEI COMUNI DI ESTERZILI (SU), ESCALAPLANO (SU) E SEUI (SU)

Proprietà: LOTO RINNOVABILI SRL
Largo Augusto n.3 20122 Milano
pec:lotorinnovabili@tegalmail.it

Progettazione: **AGREENPOWER s.r.l.**
Sede legale: Via Belfio, 44
09038 Serramanna (SU) - ITALIA
Email: info@agreenpower.it

Gruppo di lavoro:
Ing. Stefano Nino - Orale Ambientale
Ing. Michele Agari - Elettrico
Ing. Silvia Tassi - Civile Ambientale
Ing. Stefano Fanni - Civile Ambientale
Dott. Gianluca Fadda

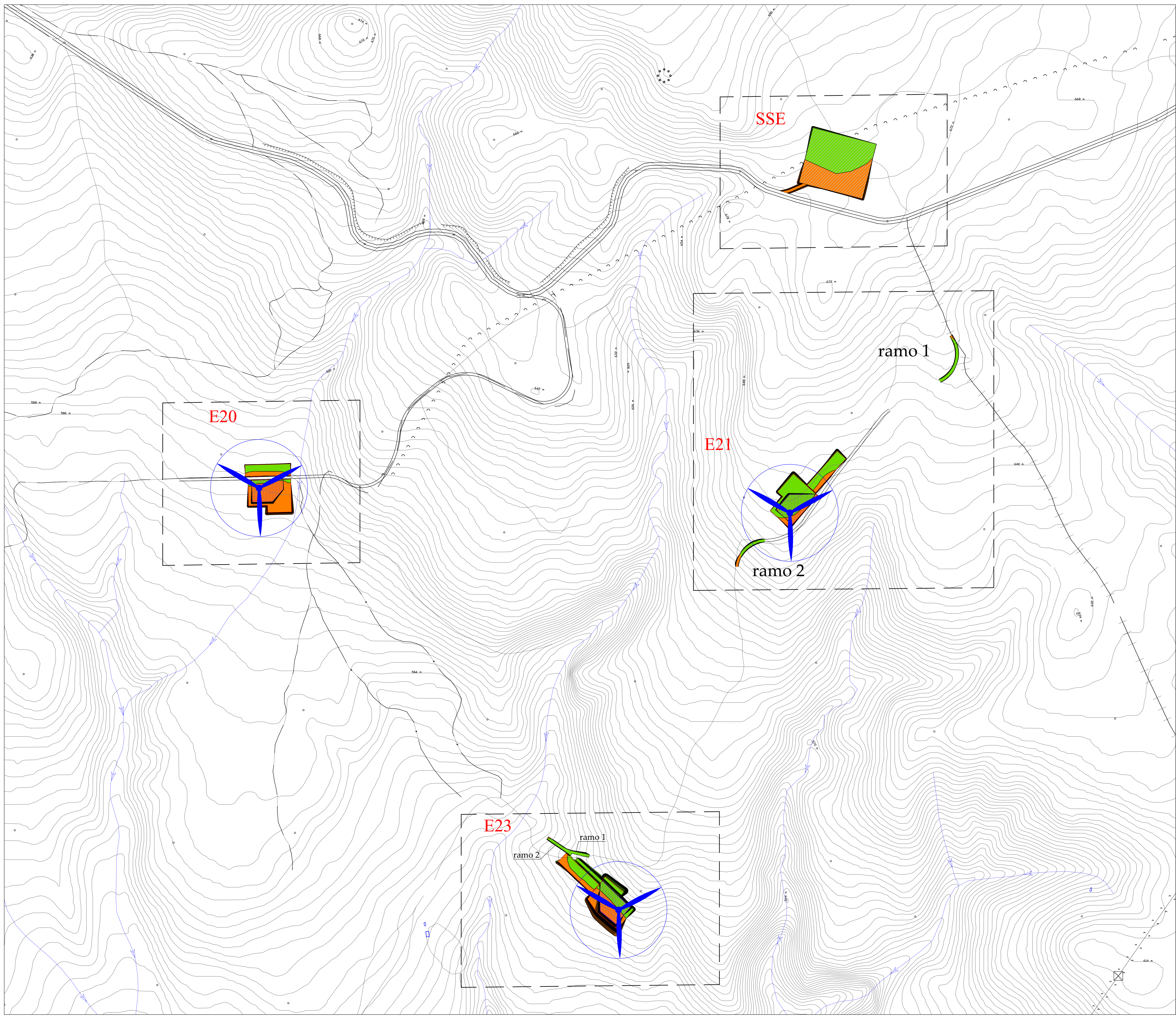
Collaboratori:
Ingegneri Antonio, Corrado e Grazia S.L.L.
Dott. Antonello Manna
Dott. Agostino Sanna
Dott. Giuseppe Manna
Dott. Stefano Fanni
Dott. Gianluca Fadda

Elaborato: Nome Elaborato: **COMPUTO DELLE SUPERFICI-OCCUPAZIONE SUOLO REVERSIBILE ED IRREVERSIBILE**

Rev.	Data	Descrizione	Elaborazione	Verifica	Approvazione
00	Settembre 2023	PRIMA EMISSIONE	Agreenpower Srl	Agreenpower Srl	Agreenpower Srl

Scala: **1:5.000**

Formato: **A0** Codice Comessa: **W2204EE** Codice Elaborato: **ELB30ARE**



LEGENDA

- Aerogeneratore di progetto
- Area di scavo
- Area di riporto
- Aree di manovra/strade di nuova costruzione
- Piazzola in fase di costruzione
- Piazzola in fase di esercizio
- SE di trasformazione - utenza 30/150kV

COMPUTO DELLE SUPERFICI-OCCUPAZIONE SUOLO REVERSIBILE ED IRREVERSIBILE

WTG	Superficie reversibile m ²	Superficie di esercizio m ²	Superficie irreversibile m ²	Descrizione
WTG 20	5061	1075	705	Area occupata dal sito
				Area della piazzola da realizzare nella fase di montaggio
				Area della piazzola più rampa nella fase di esercizio dell'impianto
Strada di accesso m ² WTG 20	-	-	-	
Importo totale	5061	1075	705	
WTG 21	5781	2120	705	Area occupata dal sito
				Area della piazzola da realizzare nella fase di montaggio
				Area della piazzola più rampa nella fase di esercizio dell'impianto
Strada di accesso m ² WTG 21	-	-	-	
Importo totale	5781	2120	705	
WTG 23	6770	2966	705	Area occupata dal sito
				Area della piazzola da realizzare nella fase di montaggio
				Area della piazzola più rampa nella fase di esercizio dell'impianto
Strada di accesso m ² WTG 23	-	-	-	
Importo totale	6770	2966	705	
SSEU				Descrizione
Area di cantiere				Occupazione temporanea (compreso sterrato e riparto)
SSEU di trasformazione utenza 30/150 kV	11067	-	-	Disposizione di trasformazione e cabloconduttore
Area occupata da stadi				Area di manovra
Area delle strade per il collegamento			913	Area delle strade di collegamento per accesso alle SSEU fase di esercizio progetto totale (Sterrato e riparto)
Importo totale	11067	913		

PROGETTO DEFINITIVO PER LA REALIZZAZIONE DI UN PARCO EOLICO COMPOSTO DA 29 AEROGENERATORI E RELATIVE OPERE CONNESSE CON POTENZA COMPLESSIVA DI 153,9 MW NEI COMUNI DI ESTERZILI (SU), ESCALAPLANO (SU) E SEUI (SU)

Proprietà
LOTO RINNOVABILI SRL
 Largo Augusto n.3 20122 Milano
 pec:lotorinnovabili@ingaltroni.it

Progettazione
AGREENPOWER s.r.l.
 Sede legale: Via Belfiore, 44 09038 Serramanna (SU) - ITALIA
 Email: info@agreenpower.it

Gruppo di lavoro:
 Ing. Simone Nello - Civile Ambientale
 Ing. Michele Anzeri - Elettrico
 Ing. Marco Tassi - Civile Ambientale
 Ing. Stefano Fanni - Civile Ambientale
 Dott. Gianluca Fadda

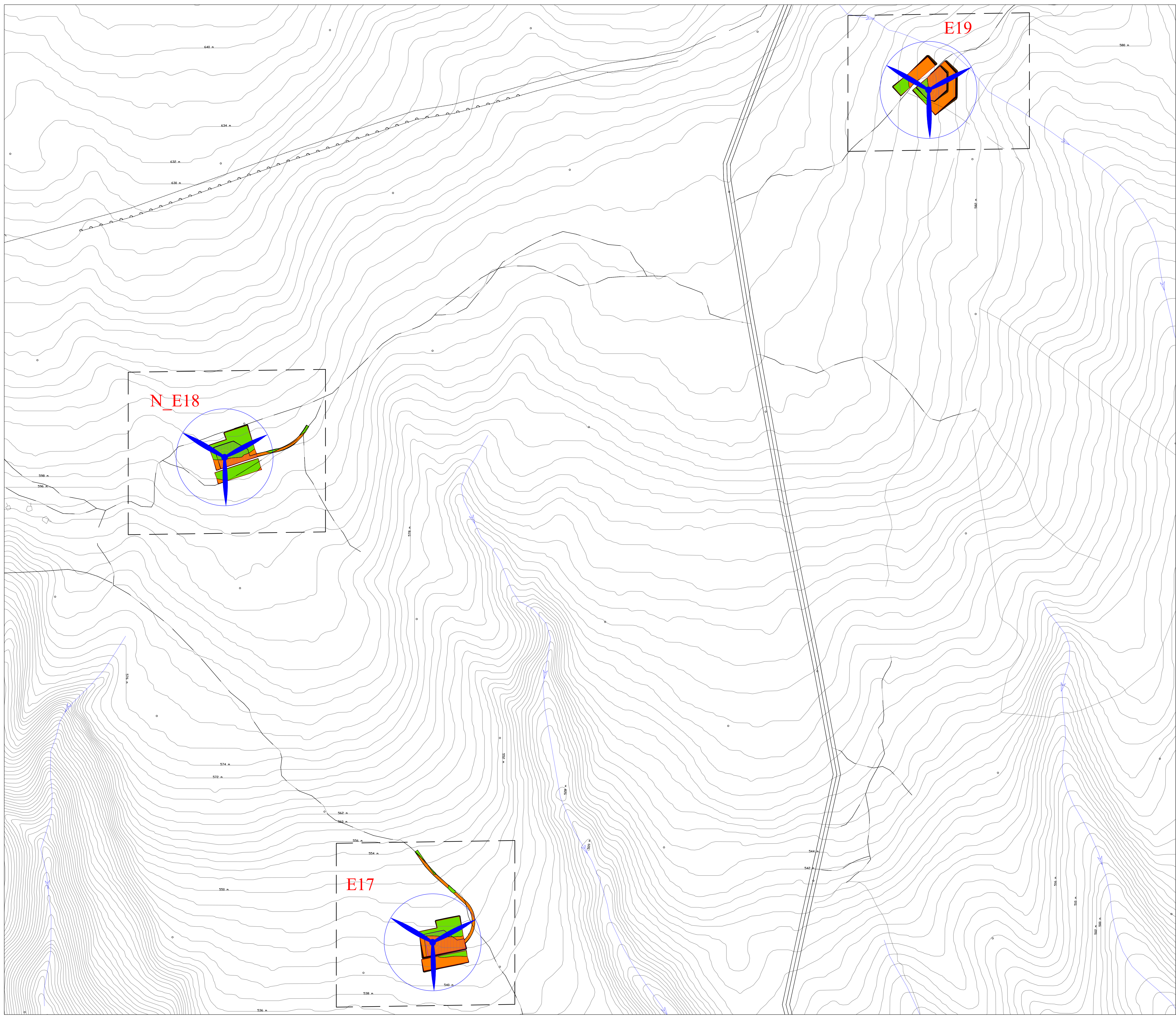
Collaboratori:
 Ingegneri Antonio, Corrado e Grazia S. I. I.
 Dott. Antonello Maffei
 Dott. Agostino Sanna
 Ing. Stefano Maffei
 Dott. Gianluca Fadda
 Dott. Gianluca Fadda
 Ing. Silvana Fadda
 Ing. Stefano Fadda

Nome Elaborato: **COMPUTO DELLE SUPERFICI-OCCUPAZIONE SUOLO REVERSIBILE ED IRREVERSIBILE**

Rev.	Data	Descrizione	Elaborato	Verificato	Approvato
00	Settembre 2023	PRIMA EMISSIONE	Agreenpower Srl	Agreenpower Srl	Agreenpower Srl

Scala: **1:5.000**

Formato: **A0** Codice Comessa: **W2204EE** Codice Elaborato: **ELB30ARE**



LEGENDA

- Aerogeneratore di progetto
- Area di scavo
- Area di riporto
- Aree di manovra/strade di nuova costruzione
- Piazzola in fase di costruzione
- Piazzola in fase di esercizio
- SE di trasformazione - utenza 30/150kV

COMPUTO DELLE SUPERFICI-OCCUPAZIONE SUOLO REVERSIBILE ED IRREVERSIBILE

WTID	Superficie reversibile m ²	Superficie di accesso m ²	Superficie irreversibile m ²	Descrizione
WTID 17	5031	2221	726	Area occupata dal sito
Strada di accesso m ² WTID 17	-	2221	-	Area della piazzola da realizzare nella fase di montaggio
Ingenjerie totale	5031	2221	726	Area della piazzola da realizzare nella fase di esercizio
WTID 18	5292	1592	726	Area occupata dal sito
Strada di accesso m ² WTID 18	-	1592	-	Area della piazzola da realizzare nella fase di montaggio
Ingenjerie totale	5292	1592	726	Area della piazzola da realizzare nella fase di esercizio
WTID 19	5745	2011	726	Area occupata dal sito
Strada di accesso m ² WTID 19	-	2011	-	Area della piazzola da realizzare nella fase di montaggio
Ingenjerie totale	5745	2011	726	Area della piazzola da realizzare nella fase di esercizio

REGIONE SARDEGNA PROVINCIA SUD SARDEGNA ESTERZILI ESCALAPLANO SEUI

PROGETTO DEFINITIVO PER LA REALIZZAZIONE DI UN PARCO EOLICO COMPOSTO DA 29 AEROGENERATORI E RELATIVE OPERE CONNESSE CON POTENZA COMPLESSIVA DI 153,9 MW NEI COMUNI DI ESTERZILI (SU), ESCALAPLANO (SU) E SEUI (SU)

Proprietà: LOTO RINNOVABILI SRL
Largo Augusto n.3 20122 Alghero
pec:lotorinnovabili@tin.it

Progettazione: **AGREENPOWER s.r.l.**
Sede legale: Via Belfio, 44
09038 Serramanna (SU) - ITALIA
Email: info@agreenpower.it

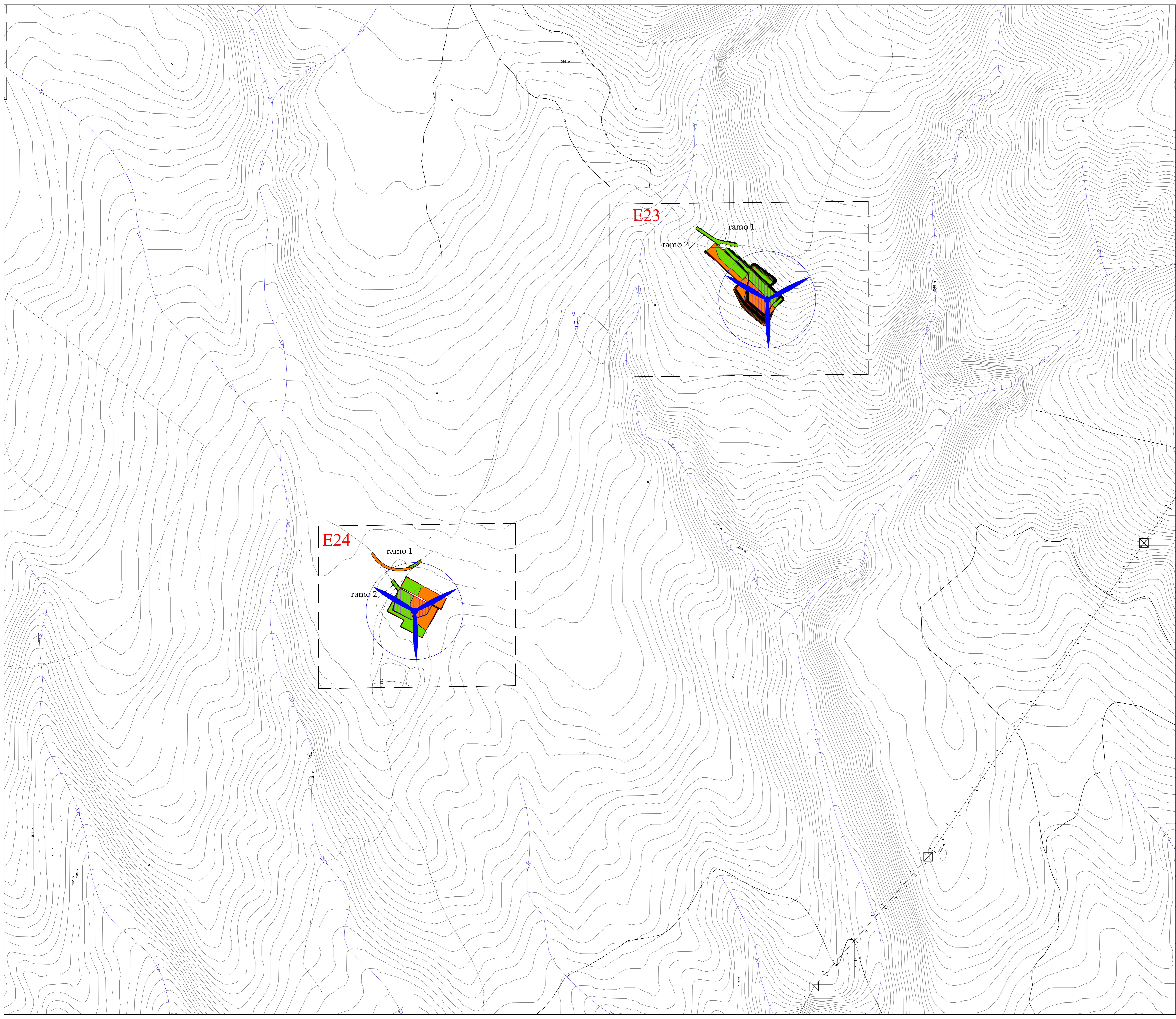
Gruppi di lavoro:
Ing. Stefano Nelli - Civile Ambientale
Ing. Michele Aguti - Elettrico
Ing. Silvia Tassi - Civile Ambientale
Ing. Stefano Fanni - Civile Ambientale
Dott. Gianluca Fadda

Collaboratori:
Ingegneri Antonio, Corallo e Gattica S.r.l.
Dott. Antonello Manna
Dott. Agostino Sanna
Dott. Gianluca Manna
Dott. Gianluca Manna
Dott. Gianluca Manna
Dott. Gianluca Manna
Dott. Gianluca Manna

Elaborato: Nome Elaborato: **COMPUTO DELLE SUPERFICI-OCCUPAZIONE SUOLO REVERSIBILE ED IRREVERSIBILE**

Rev.	Data	Oggetto della revisione	Elaborazione	Verifica	Approvazione
00	Settembre 2023	PRIMA EMISSIONE	Agreenpower Srl	Agreenpower Srl	Agreenpower Srl

Scala: **1:5.000**
Formato: **A0** Codice Commessa: **W2204EES** Codice Elaborato: **ELB30AREE**



LEGENDA

- Aerogeneratore di progetto
- Area di scavo
- Area di riporto
- Aree di manovra/strade di nuova costruzione
- Piazzola in fase di costruzione
- Piazzola in fase di esercizio
- SE di trasformazione - utenza 30/150kV

COMPUTO DELLE SUPERFICI-OCCUPAZIONE SUOLO REVERSIBILE ED IRREVERSIBILE

WTG	Superficie reversibile n°	Superficie di esercizio n°	Superficie irreversibile n°	Descrizione
WTG 23	4770	729	729	Area occupata dal palo
				Area della piazzola da realizzare nella fase di montaggio
Strada di accesso n° WTG 23	2080			Area della piazzola in corso nella fase di esercizio dell'impianto
Ingresso totale	4770	4942	729	Strada di accesso alla piazzola in fase di esercizio rispetto totale libero e riparo
WTG 24	5400	729	729	Area occupata dal palo
				Area della piazzola da realizzare nella fase di montaggio
Strada di accesso n° WTG 24	256			Area della piazzola in corso nella fase di esercizio dell'impianto
Ingresso totale	5400	729	729	Strada di accesso alla piazzola in fase di esercizio rispetto totale libero e riparo

PROGETTO DEFINITIVO PER LA REALIZZAZIONE DI UN PARCO EOLICO COMPOSTO DA 29 AEROGENERATORI E RELATIVE OPERE CONNESSE CON POTENZA COMPLESSIVA DI 153,9 MW NEI COMUNI DI ESTERZILI (SU), ESCALAPLANO (SU) E SEUI (SU)

Proprietà: LOTO RINNOVABILI SRL
Largo Augusto n.3 20122 Milano
pec:lotorinnovabili@tin.it

Progettazione: **AGREENPOWER s.r.l.**
Sede legale: Via Belfio, 44 09038 Serramanna (SU) - ITALIA
Email: info@agreenpower.it

Gruppo di lavoro:
Ing. Simone Alota - Civile Ambientale
Ing. Michele Angeli - Elettrico
Ing. Luca Tassi - Civile Ambientale
Ing. Stefano Fureti - Civile Ambientale
Dott. Gianluca Fadda

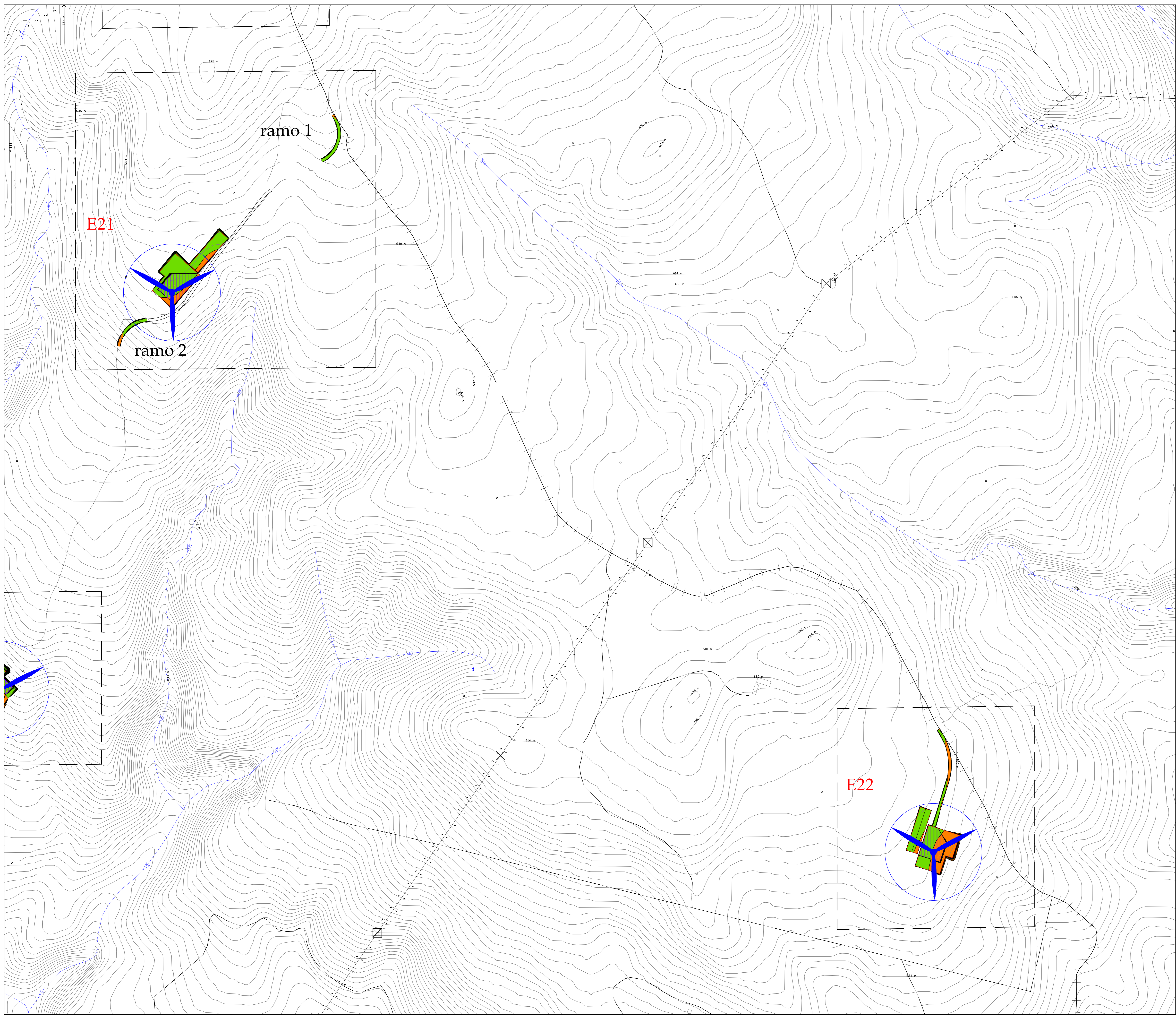
Collaboratori:
Ingegneri Antonio, Corallo e Giallari S.r.l.
Dott. Antonello Maffei
Dott. Agostino Sanna
Dott. Gianluca Fadda
Dott. Gianluca Fadda
Dott. Gianluca Fadda
Dott. Gianluca Fadda
Dott. Gianluca Fadda

Elaborato: Nome Elaborato: **COMPUTO DELLE SUPERFICI-OCCUPAZIONE SUOLO REVERSIBILE ED IRREVERSIBILE**

Rev.	Data	Oggetto della revisione	Elaborazione	Verifica	Approvazione
00	Settembre 2023	PRIMA EMISSIONE	Agreenpower Srl	Agreenpower Srl	Agreenpower Srl

Scala: **1:5.000**

Formato: **A0** Codice Comessa: **W2204EE** Codice Elaborato: **ELB30-AREE**



LEGENDA

- Aerogeneratore di progetto
- Area di scavo
- Area di riporto
- Area di manovra/strade di nuova costruzione
- Piazzola in fase di costruzione
- Piazzola in fase di esercizio
- SE di trasformazione - utenza 30/150kV

COMPUTO DELLE SUPERFICI-OCCUPAZIONE SUOLO REVERSIBILE ED IRREVERSIBILE

WT0 21	Superficie reversibile n°	Superficie di esercizio n°	Superficie irreversibile n°	Descrizione
	5781	2120	795	Area occupata dal sesto
				Area della piazzola da realizzare nella fase di montaggio
				Area della piazzola più vicina nella fase di esercizio dell'impianto
Strada di accesso n°17021		961		Strada di accesso alla piazzola in fase di esercizio ingombro totale libero e riparo
Ingrandimento totale	5781	3080	795	

WT0 22	Superficie reversibile n°	Superficie di esercizio n°	Superficie irreversibile n°	Descrizione
	5595	1911	795	Area occupata dal sesto
				Area della piazzola da realizzare nella fase di montaggio
				Area della piazzola più vicina nella fase di esercizio dell'impianto
Strada di accesso n°17022		508		Strada di accesso alla piazzola in fase di esercizio ingombro totale libero e riparo
Ingrandimento totale	5595	2419	795	

REGIONE SARDEGNA PROVINCIA SUD SARDEGNA ESTERZILI ESCALAPLANO SEUI

PROGETTO DEFINITIVO PER LA REALIZZAZIONE DI UN PARCO EOLICO COMPOSTO DA 29 AEROGENERATORI E RELATIVE OPERE CONNESSE CON POTENZA COMPLESSIVA DI 153,9 MW NEI COMUNI DI ESTERZILI (SU), ESCALAPLANO (SU) E SEUI (SU)

Proprietario: LOTO RINNOVABILI SRL
Largo Augusto n.3 20122 Milano
pec:lotorinnovabili@tin.it

Progettazione: **AGREENPOWER s.r.l.**
Sede legale: Via Belfio, 44
09038 Serramanna (SU) - ITALIA
Email: info@agreenpower.it

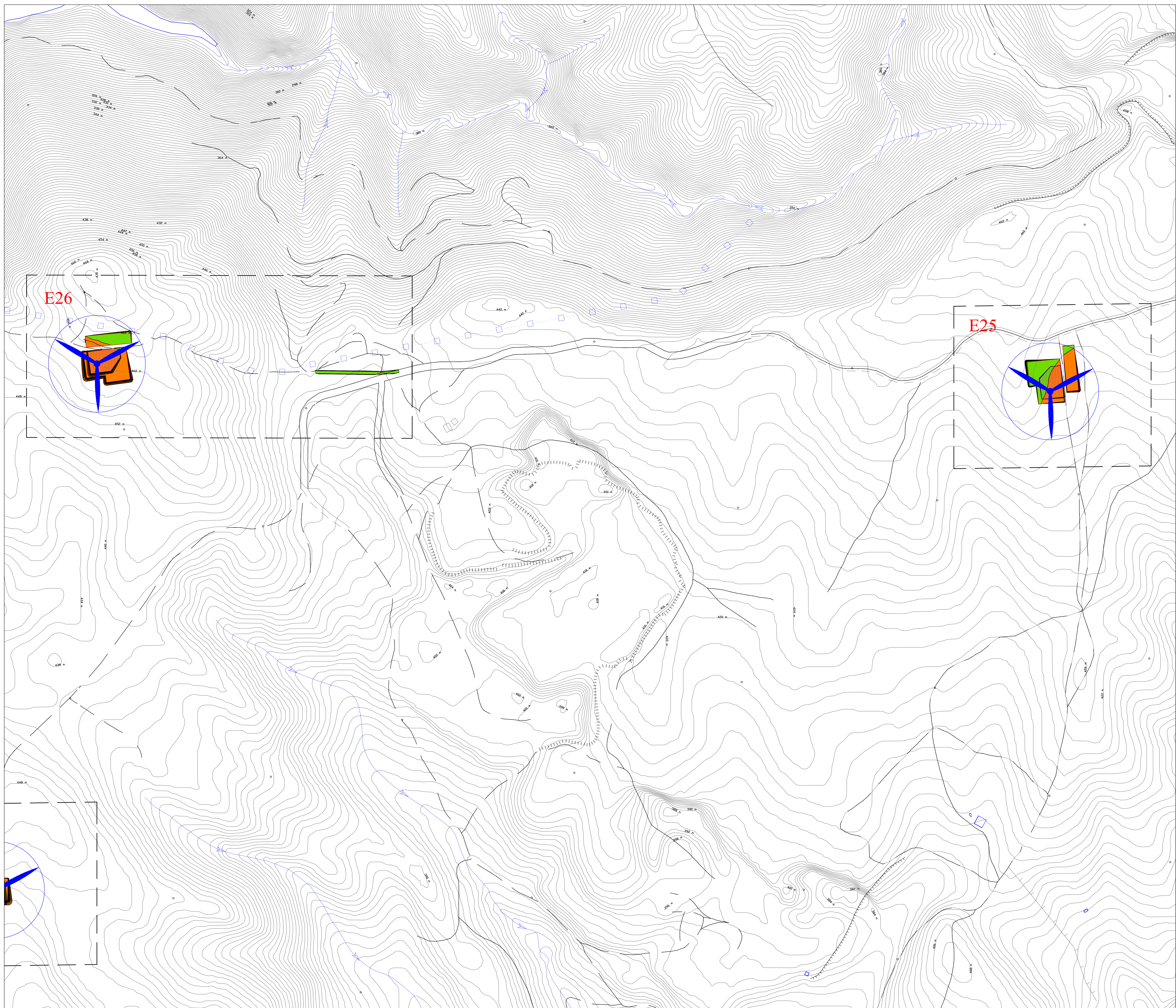
Gruppo di lavoro:
Ing. Simone Alota - Civile Ambientale
Ing. Michele Anzeri - Elettrico
Ing. Silvia Tassi - Civile Ambientale
Ing. Stefano Fureti - Civile Ambientale
Dott. Gianluca Fadda

Collaboratori:
Ingegneri Antonio, Corrado e Grazia S.L.
Dott. Antonello Mura
Dott. Agostino Sanna
Dott. Gianluca Mura
Dott. Gianluca Mura
Ing. Silvana Figliola - Elettrica
Ing. Stefano Fureti - Elettronica






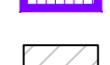

Elaborato: Nome Elaborato: **COMPUTO DELLE SUPERFICI-OCCUPAZIONE SUOLO REVERSIBILE ED IRREVERSIBILE**

Rev.	Data	Oggetto della revisione	Elaborazione	Verifica	Approvazione
00	Settembre 2023	PRIMA EMISSIONE	Agreenpower Srl	Agreenpower Srl	Agreenpower Srl

Scala: **1:5.000**
Formato: **A0** Codice Commessa: **W2204EE** Codice Elaborato: **ELB30-ARE**



LEGENDA

-  Aerogeneratore di progetto
-  Area di scavo
-  Area di riporto
-  Aree di manovra/strade di nuova costruzione
-  Piazzola in fase di costruzione
-  Piazzola in fase di esercizio
-  SE di trasformazione - utenza 30/150kV

COMPUTO DELLE SUPERFICI-OCCUPAZIONE SUOLO REVERSIBILE ED IRREVERSIBILE

WTO 25	Superficie reversibile m ²	Superficie di accesso m ²	Superficie irreversibile m ²	Descrizione
	5983	1000	725	Area occupata dal sito
				Area della piazzola da realizzare nella fase di montaggio
				Area della piazzola in corso nella fase di esercizio dell'impianto
Strada di accesso m ² WTO 25				
Ingrandito totale	5983	1000	725	

WTO 26	Superficie reversibile m ²	Superficie di accesso m ²	Superficie irreversibile m ²	Descrizione
	6042	2021	725	Area occupata dal sito
				Area della piazzola da realizzare nella fase di montaggio
				Area della piazzola in corso nella fase di esercizio dell'impianto
Strada di accesso m ² WTO 26				
Ingrandito totale	6042	2021	725	







PROGETTO DEFINITIVO PER LA REALIZZAZIONE DI UN PARCO EOLICO COMPOSTO DA 29 AEROGENERATORI E RELATIVE OPERE CONNESSE CON POTENZA COMPLESSIVA DI 153,9 MW NEI COMUNI DI ESTERZILI (SU), ESCALAPLANO (SU) E SEUI (SU)





LOTO RINNOVABILI SRL
Largo Augusto n.3 20122
Milano
pec:lotorinnovabili@tin.it



AGREENPOWER s.r.l.
Sede legale: Via Roma, 44
09038 Serramanna (SU) - ITALIA
Email: info@agreenpower.it

Gruppo di lavoro: Ing. Simone Alota - Oreste Antonello; Ing. Michele Angeli - Daniele; Ing. Silvia Tassi - Oreste Antonello; Ing. Stefano Tassi - Oreste Antonello; Dott. Gianluca Fadda.

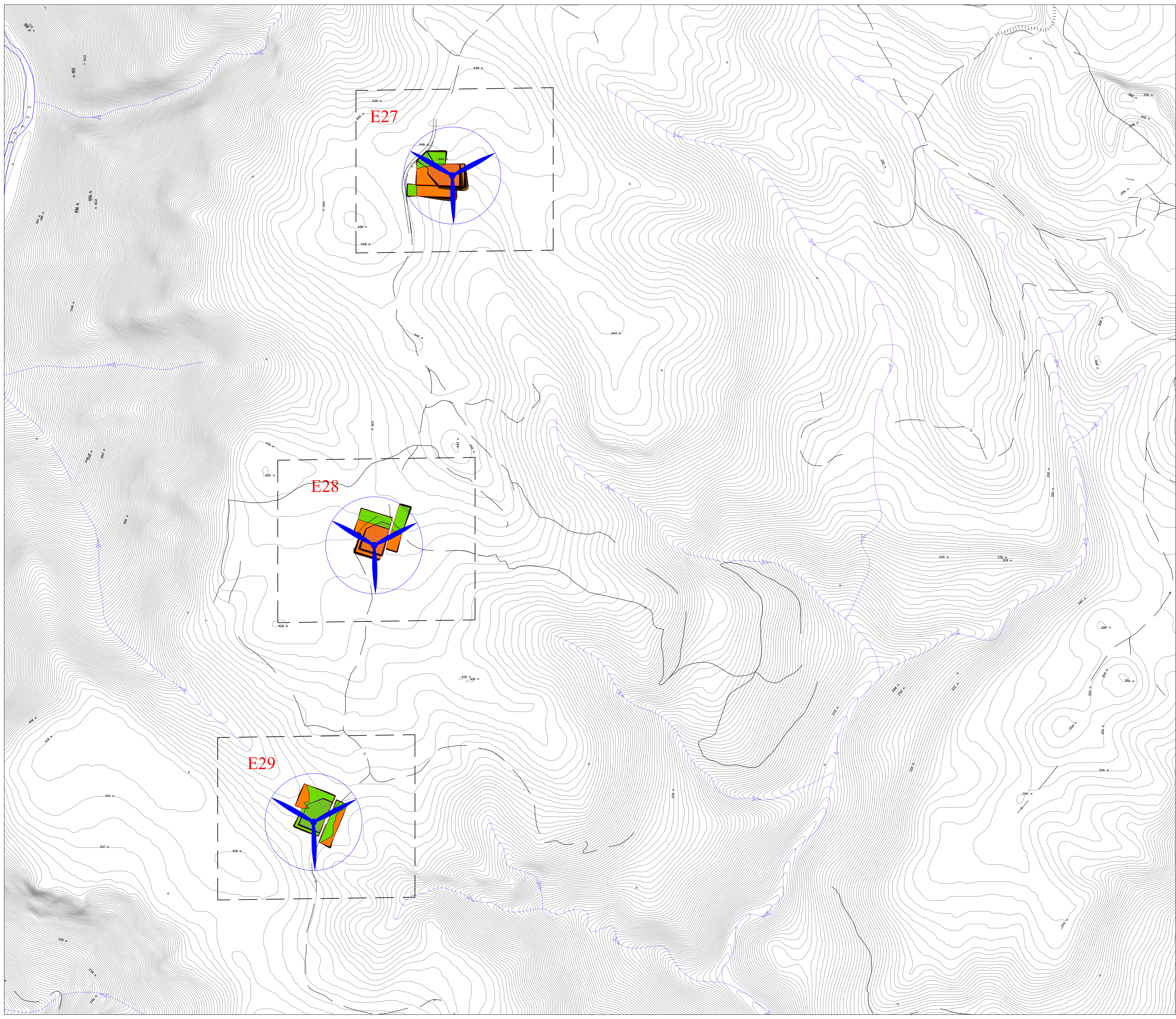
Collaboratori: Ingegneri Antonio, Corrado e Grazia S.L.; Dott. Antonello Antonello; Dott. Agostino Antonello; Ing. Silvia Tassi - Oreste Antonello; Dott. Gianluca Fadda; Dott. Stefano Tassi - Oreste Antonello; Ing. Stefano Tassi - Oreste Antonello; Ing. Silvia Tassi - Oreste Antonello; Ing. Stefano Tassi - Oreste Antonello.

Nome Elaborato: **COMPUTO DELLE SUPERFICI-OCCUPAZIONE SUOLO REVERSIBILE ED IRREVERSIBILE**






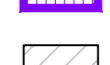

Rev.	Data	Descrizione	Elaborazione	Verifica	Approvazione
00	Settembre - 2023	PRIMA EMISSIONE	Agreenpower Srl	Agreenpower Srl	Agreenpower Srl

Scala: **1:5.000**

Formato: **A0** Codice Comessa: **W2204EE5** Codice Elaborato: **ELB30-AREE**



LEGENDA

-  Aerogeneratore di progetto
-  Area di scavo
-  Area di riporto
-  Aree di manovra/strade di nuova costruzione
-  Piazzola in fase di costruzione
-  Piazzola in fase di esercizio
-  SE di trasformazione - utenza 30/150kV

COMPUTO DELLE SUPERFICI-OCCUPAZIONE SUOLO REVERSIBILE ED IRREVERSIBILE

WFO	Superficie reversibile m ²	Superficie di accesso m ²	Superficie irreversibile m ²	Descrizione
WFO 27	5119	2000	795	Area di campo del vento
				Area della piazzola di manovra nella fase di montaggio
				Area della piazzola di campo nella fase di esercizio dell'opera
Strada di accesso m ² 10/20/30	-	-	-	Strada di accesso alla piazzola in fase di esercizio (ripetto totale (riperto e riporto)
Loggamento totale	5119	2000	795	
WFO 28	5519	2001	795	Area di campo del vento
				Area della piazzola di manovra nella fase di montaggio
				Area della piazzola di campo nella fase di esercizio dell'opera
Strada di accesso m ² 10/20/30	-	-	-	Strada di accesso alla piazzola in fase di esercizio (ripetto totale (riperto e riporto)
Loggamento totale	5519	2001	795	
WFO 29	5409	1977	795	Area di campo del vento
				Area della piazzola di manovra nella fase di montaggio
				Area della piazzola di campo nella fase di esercizio dell'opera
Strada di accesso m ² 10/20/30	-	-	-	Strada di accesso alla piazzola in fase di esercizio (ripetto totale (riperto e riporto)
Loggamento totale	5409	1977	795	







PROGETTO DEFINITIVO PER LA REALIZZAZIONE DI UN PARCO EOLICO COMPOSTO DA 29 AEROGENERATORI E RELATIVE OPERE CONNESSE CON POTENZA COMPLESSIVA DI 153,9 MW NEI COMUNI DI ESTERZILI (SU), ESCALAPLANO (SU) E SEUI (SU)





LOTO RINNOVABILI SRL
Largo Augusto n.3 20122
Milano
pec:lotorinnovabili@tin.it



AGREEPPOWER s.r.l.
Sede legale: Via Belfiore, 44
09038 Serramanna (SU) - ITALIA
Email: info@agreepower.it

Gruppi di lavoro: Ing. Stefano Natta - Civita' Antiniana; Ing. Michele Agari - Estero; Ing. Luca Tassi - Civita' Antiniana; Ing. Stefano Fanni - Civita' Antiniana; Dott. Gianluca Fadda.

Collaboratori: Montepaonoli Antonino, Corbelli e Gattica S.r.l.; Dott. Antonino Meloni; Dott. Agostino Sanna; Ing. Giovanni Meloni; Ing. Nicola Sanna; Dott. Gianluca Fadda; Ing. Stefano Fanni; Ing. Michele Agari; Ing. Luca Tassi; Ing. Stefano Natta.

Nome Elaborato: **COMPUTO DELLE SUPERFICI-OCCUPAZIONE SUOLO REVERSIBILE ED IRREVERSIBILE**

Rev.	Data	Oggetto della revisione	Elaborazione	Verifica	Approvazione
00	Settembre 2023	PRIMA EMISSIONE	Agreepower Srl	Agreepower Srl	Agreepower Srl

Scala: **1:5.000**

Formato: **A0** Codice Commessa: **W2204EE5** Codice Elaborato: **ELB30-AREE**