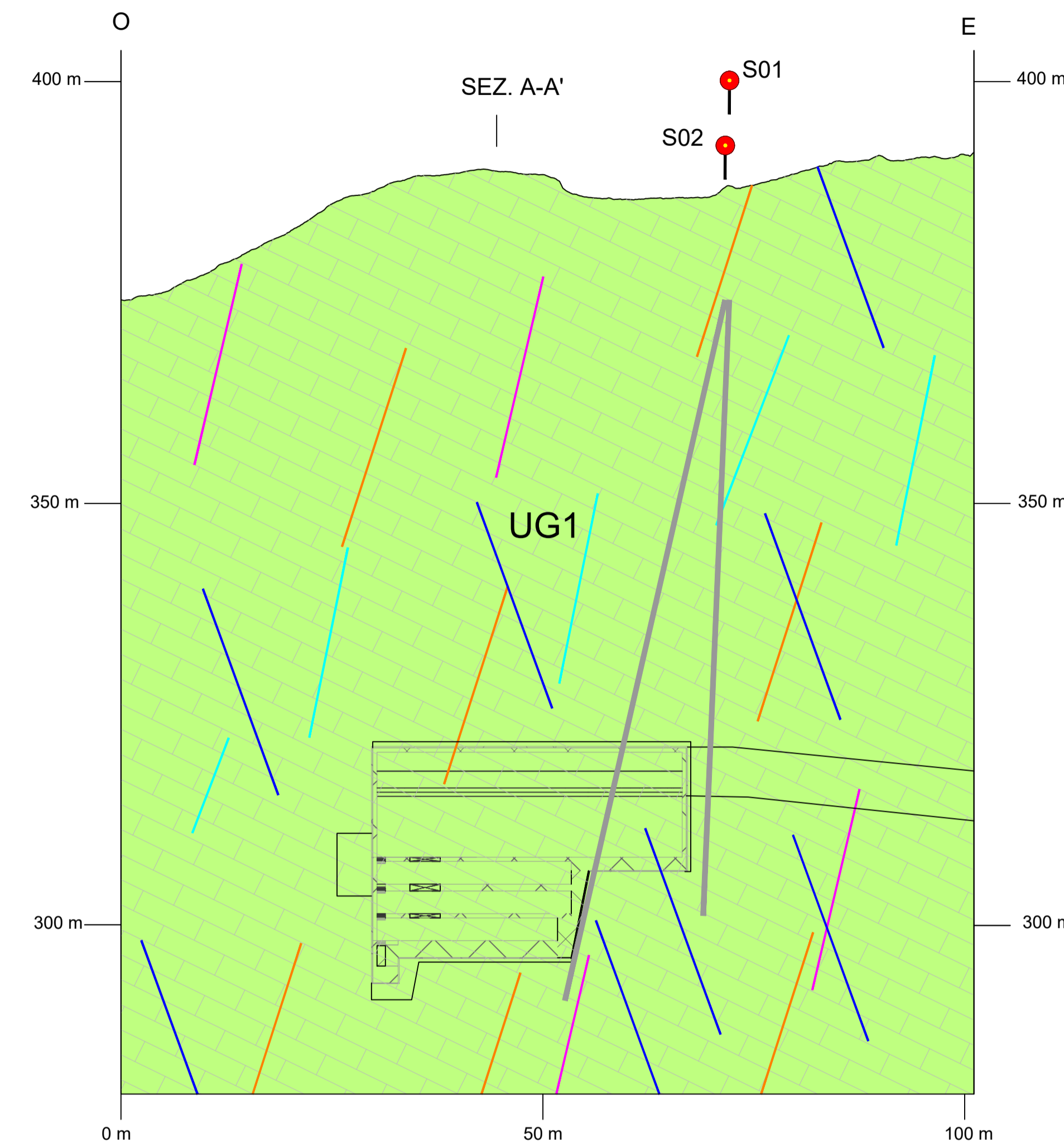
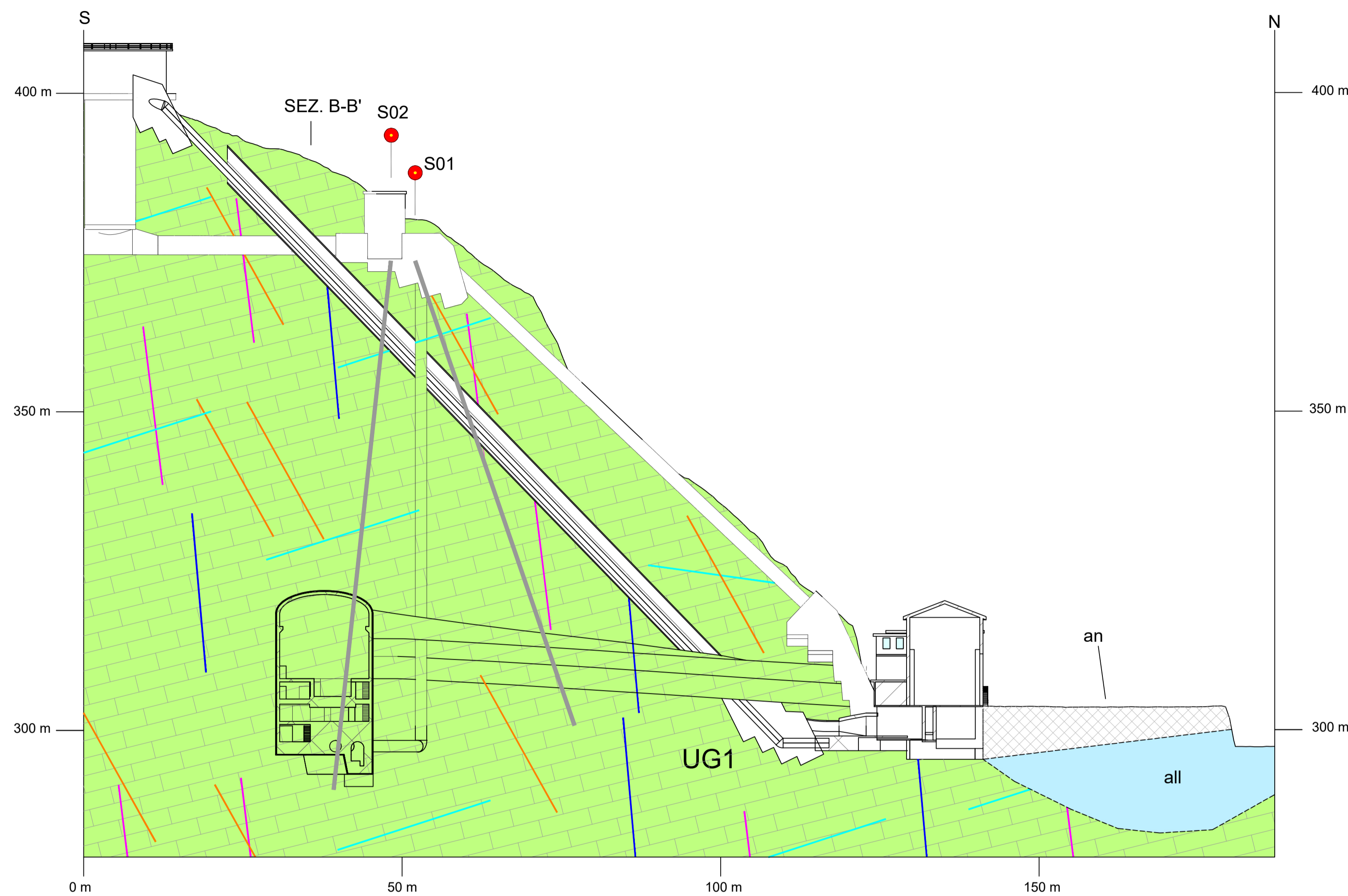


Sezioni geologiche trasversale e longitudinale della centrale

(1:500)

Sezione C-C'

sezione B-B'



Legenda

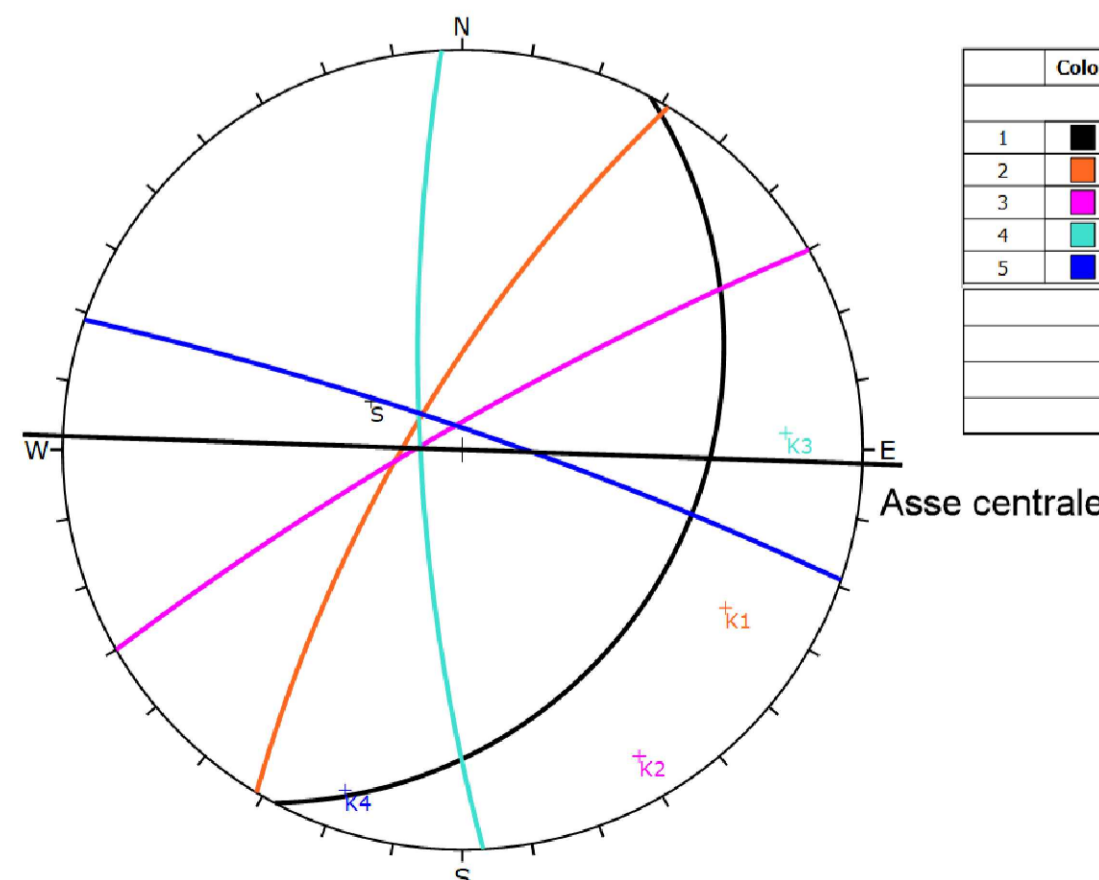
Unità geologiche - geotecniche

- all - Depositi alluvionali
- an - Deposito antropico
- UG1 - MAI (Maiolica)
- Contatto interpretato
- Faglia incerta/sepolta
- Sondaggio geognostico proiettato

Set di giunti (Immersione°/inclinazione°)

- K1 (301°/75°)
- K2 (330°/83°)
- K3 (267°/78°)
- K4 (19°/84°)

Stereoplot

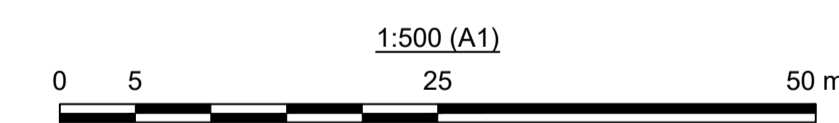


Color	Dip	Dip Direction	Label
User Planes			
1	29	118	S
2	75	301	K1
3	83	330	K2
4	78	267	K3
5	84	19	K4

Plot Mode: Pole Vectors
 Vector Count: 84 (84 Entries)
 Hemisphere: Lower
 Projection: Equal Angle

Parametri geotecnici

LITOLOGIA	UNITA' GEOTECNICA	CATEGORIA SISMICA	Peso di Volume naturale (kN/mc)	Compr. Monoax. (MPa)	mi (-)	GSI (-)	c (MPa)	φ (°)	E (GPa)	v (-)
Maiolica	UG1	A	26	40	10	40	0.3	49	7	0.25



01	25/08/2023	Emissione per revisione	S. Rosselli	D. Battaglia	A. Balestra					
00	30/05/2022	Prima Emissione	S. Rosselli	D. Battaglia	A. Balestra					
REV.	DATE	DESCRIPTION	PREPARED	CHECKED	APPROVED					
Lombardi		PROJECT: IMPIANTO DI VALCIMARRA II INSTALLAZIONE DI NUOVO GRUPPO REVERSIBILE								
FILE NAME (EGP CODE): GRE.EEC.D.99.IT.H.17168.00.012.01 LOMBARDI CODE: 2021.0047.008-GT-PSP-DW-011		CLASSIFICATION: Public	FORMAT: A1	SCALE: 1:1500	PLOT SCALE: 1:1					
UTILIZATION SCOPE: Progetto Definitivo per Autorizzazione		TITLE: Sezioni geologiche-geotecniche trasversale e longitudinale della centrale								
VALIDATED BY: G. Ripellino SUPPORT FROM: F. Podio		EGP CODE								
VERIFIED BY:	GROUP:	FUNCTION:	TYPE:	ISSUER:	COUNTRY:	TEC:	PLANT:	SYSTEM:	PROGRESSIVE:	REVISION:
COLLABORATORS:	GRE	EEC	D	99	IT	H	17168	0001201		