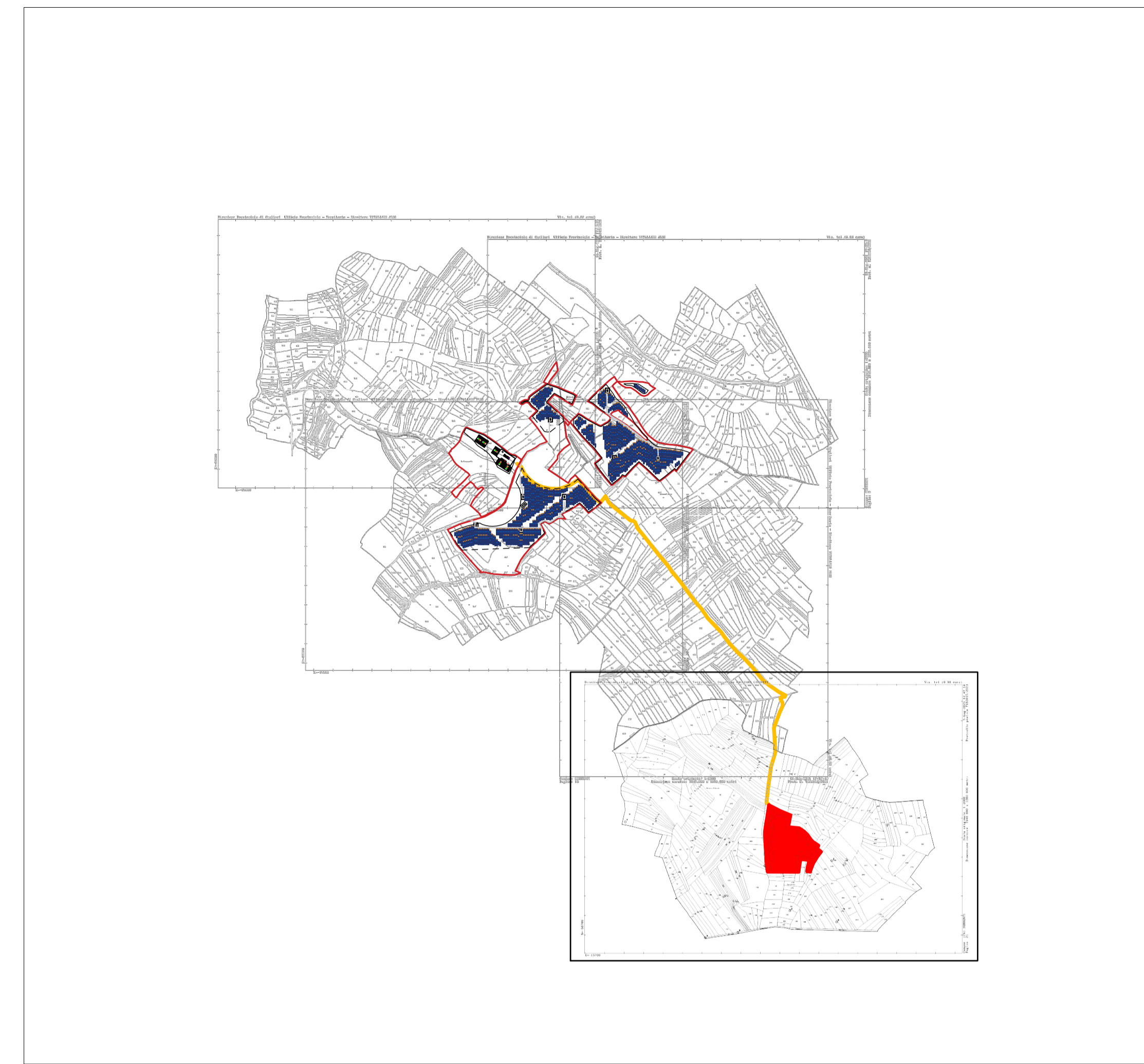


LEGENDA

- Area di impianto
- Cavidotto AT 150 KV interrato
- Area nuova stazione ipotizzata in attesa di tavolo tecnico

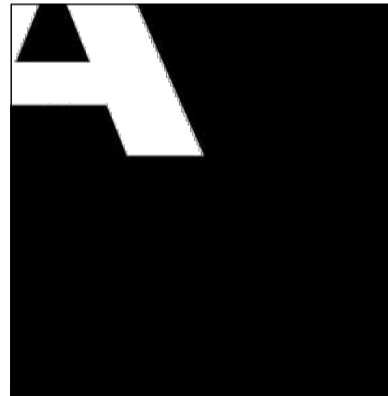


PLANIMETRIA SU CTR - scala 1: 25.000



PLANIMETRIA SU CATASTALE - scala 1: 25.000

STUDIO ALCHEMIST
Ing. Stefano Floris - Arch. Cinzia Nieddu



Via Isola San Pietro 3 - 09126 Cagliari (CA)
Via Semplicio Spano 10 - 07026 Olbia (OT)
stefano.floris@studioalchemist.it
cinzia.nieddu@studioalchemist.it
www.studioalchemist.it

COMUNE DI SAMASSI E SERRENTI

OGGETTO
REALIZZAZIONE DI IMPIANTO AGRIVOLTAICO A TERRA
16,77 MW - TRACKER TIPO A INSEGUIMENTO MONOASSIALE
"SAM-SE"

COMMITTENTE
ENERGYSAMSE SRL
Via Semplicio Spano 10 - 07026 Olbia (SS)

PROGETTO DEFINITIVO

ELABORATO
INQUADRAMENTO TERRITORIALE LAYOUT E PROGETTO DI
CONNESSIONE

NUMERO ELABORATO
OS_01
SCALA: VARIE
DATA: LUGLIO 2023

3	Terza emissione				
2	Seconda emissione				
1	Prima emissione	Arch. Chiara Martis	Arch. Valentina Madeddu	Ing. S. Floris	
REV.	DATA	DESCRIZIONE	REDATTO	CONTROLLATO	APPROVATO

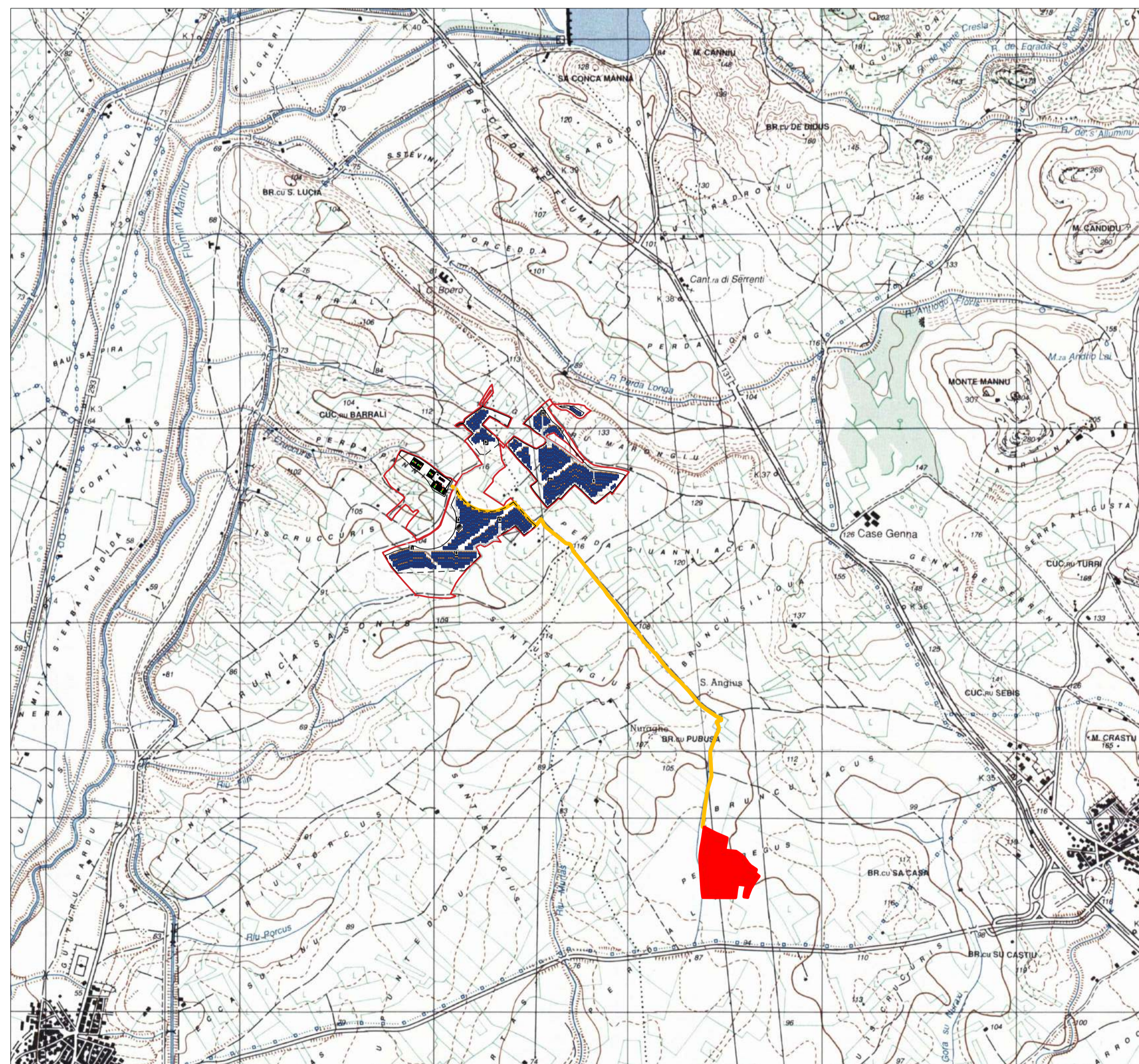
CODICE COMMESSA	NOME FILE	FASE PROGETTUALE	CATEGORIA	REV.
-----------------	-----------	------------------	-----------	------

STUDIO ALCHEMIST:
Ing. Stefano Floris
Arch. Cinzia Nieddu

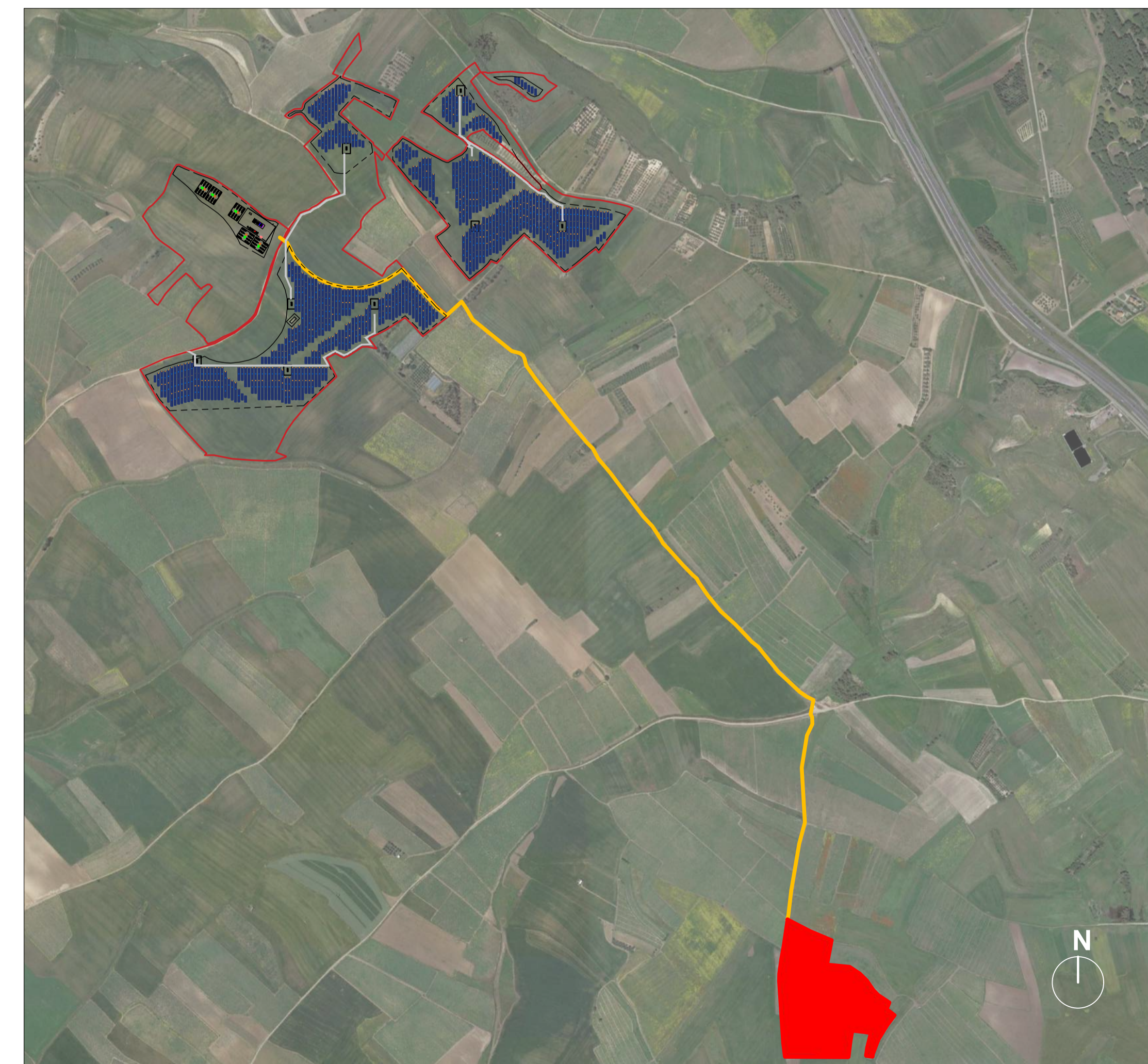
PROGETTISTA - TIMBRO E FIRMA



PROGETTISTA - TIMBRO E FIRMA



PLANIMETRIA SU CARTA IGM - scala 1: 25.000



PLANIMETRIA SU ORTOFOTO - scala 1: 10.000