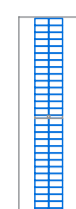


LEGENDA



Tracker 2x28 pannelli
da 545 Watt



Tracker 2x14 pannelli
da 545 Watt

Stringhe da 28x2 e 14x2 pannelli
Misure pannello: 2256x1133x35 mm

Numero Tot pannelli: 30.772
Numero Tot tracker da 1 modulo: 155
Numero Tot tracker da 2 moduli: 472
Potenza Tot impianto : 16.770,74 kW

Superficie coperta tracker 28x2: 70.035,56 m²
Superficie coperta tracker 14x2: 11.324,30 m²
Superficie coperta totale: 81.359,66 m²
Rapporto di copertura superficie coperta - area lotto : 0,2

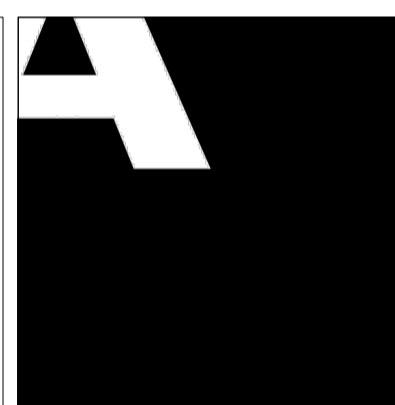
Power station : 8 totali

STUDIO ALCHEMIST

Ing. Stefano Floris - Arch. Cinzia Nieddu

Via Isola San Pietro 3 - 09126 Cagliari (CA)
Via Semplicio Spano 10 - 07026 Olbia (OT)

stefano.floris@studioalchemist.it
cinzia.nieddu@studioalchemist.it
www.studioalchemist.it



COMUNE DI SAMASSI E SERRENTI

OGGETTO
REALIZZAZIONE DI IMPIANTO AGRIVOLTAICO A TERRA
16,77 MW - TRACKER TIPO A INSEGUIMENTO MONOASSIALE
"SAM-SE"

COMMITTENTE
ENERGYSAMSE SRL
Via Semplicio Spano 10 - 07026 Olbia (SS)

PROGETTO DEFINITIVO

ELABORATO
LAYOUT AGGIORNATO SULLA BASE DELLE OSSERVAZIONI
(16,77 MW)

NUMERO ELABORATO
OS_02

SCALA: 1:2500
DATA: LUGLIO 2023

3	Terza emissione			
2	Seconda emissione			
1	Prima emissione	Arch. Chiara Martis	Arch. Valentina Madeddu	Ing. S. Floris

REV.	DATA	DESCRIZIONE	REDATTO	CONTROLLATO	APPROVATO

CODICE COMMESSA	NOME FILE	FASE PROGETTUALE	CATEGORIA	REV.

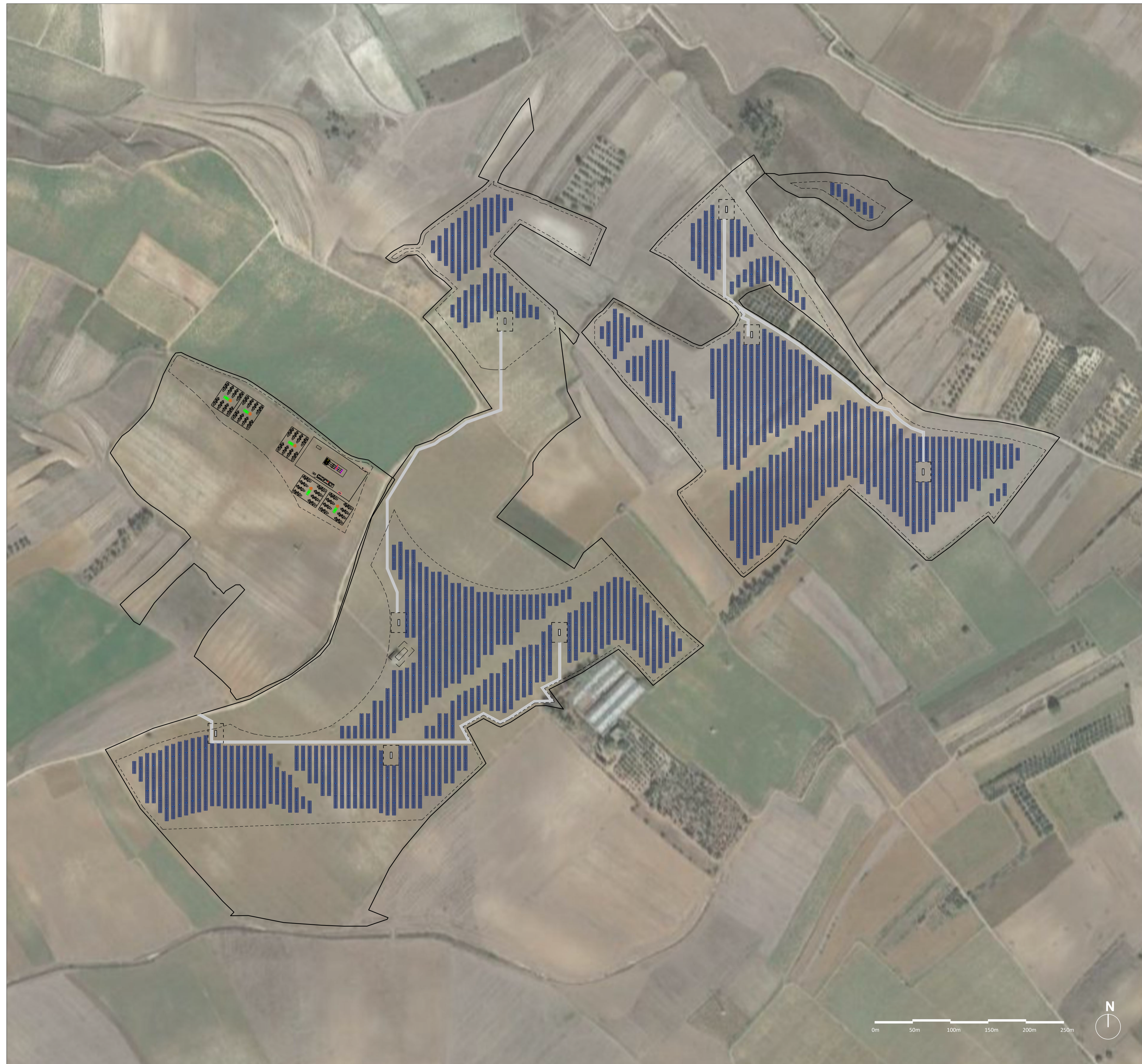
STUDIO ALCHEMIST:
Ing. Stefano Floris
Arch. Cinzia Nieddu

COLLABORATORI:
Arch. Chiara Martis
Arch. Valentina Madeddu
Geol. Mario Strinna
Geom. Alberto Barroccu

PROGETTISTA - TIMBRO E FIRMA



PROGETTISTA - TIMBRO E FIRMA



0m 50m 100m 150m 200m 250m



LAYOUT AGGIORNATO SULLA BASE DELLE OSSERVAZIONI