

LEGENDA

- Area di impianto
- Recinzione
- Elemento idrico Strahler cat.1 con fascia di prima salvaguardia (10 m)
- Elemento idrico Strahler cat.2 con fascia di prima salvaguardia (25 m)

STUDIO ALCHEMIST
Ing. Stefano Floris - Arch. Cinzia Nieddu

Via Isola San Pietro 3 - 09126 Cagliari (CA)
Via Semplicio Spano 10 - 07026 Olbia (OT)

stefano.floris@studioalchemist.it
cinzia.nieddu@studioalchemist.it
www.studioalchemist.it

COMUNE DI SAMASSI E SERRENTI

OGGETTO
**REALIZZAZIONE DI IMPIANTO AGRIVOLTAICO A TERRA
16,77 MW - TRACKER TIPO A INSEGUIMENTO MONOASSIALE
"SAM-SE"**

COMMITTENTE
ENERGYSAMSE SRL
Via Semplicio Spano 10 - 07026 Olbia (SS)

PROGETTO DEFINITIVO

ELABORATO

SOVRAPPOSIZIONE LAYOUT - ELEMENTO IDRICO STRAHLER
CON FASCE DI PRIMA SALVAGUARDIA (art. 30 ter NORME
DI ATTUAZIONE PAI)

NUMERO ELABORATO
OS_07

SCALA: 1:2.500

DATA: LUGLIO 2023

3	Terza emissione				
2	Seconda emissione				
1	Prima emissione	Arch. Chiara Martis	Arch. Valentina Madeddu	Ing. S. Floris	
REV.	DATA	DESCRIZIONE	REDATTO	CONTROLLATO	APPROVATO

CODICE COMMESSA	NOME FILE	FASE PROGETTUALE	CATEGORIA	REV.

STUDIO ALCHEMIST:
Ing. Stefano Floris
Arch. Cinzia Nieddu

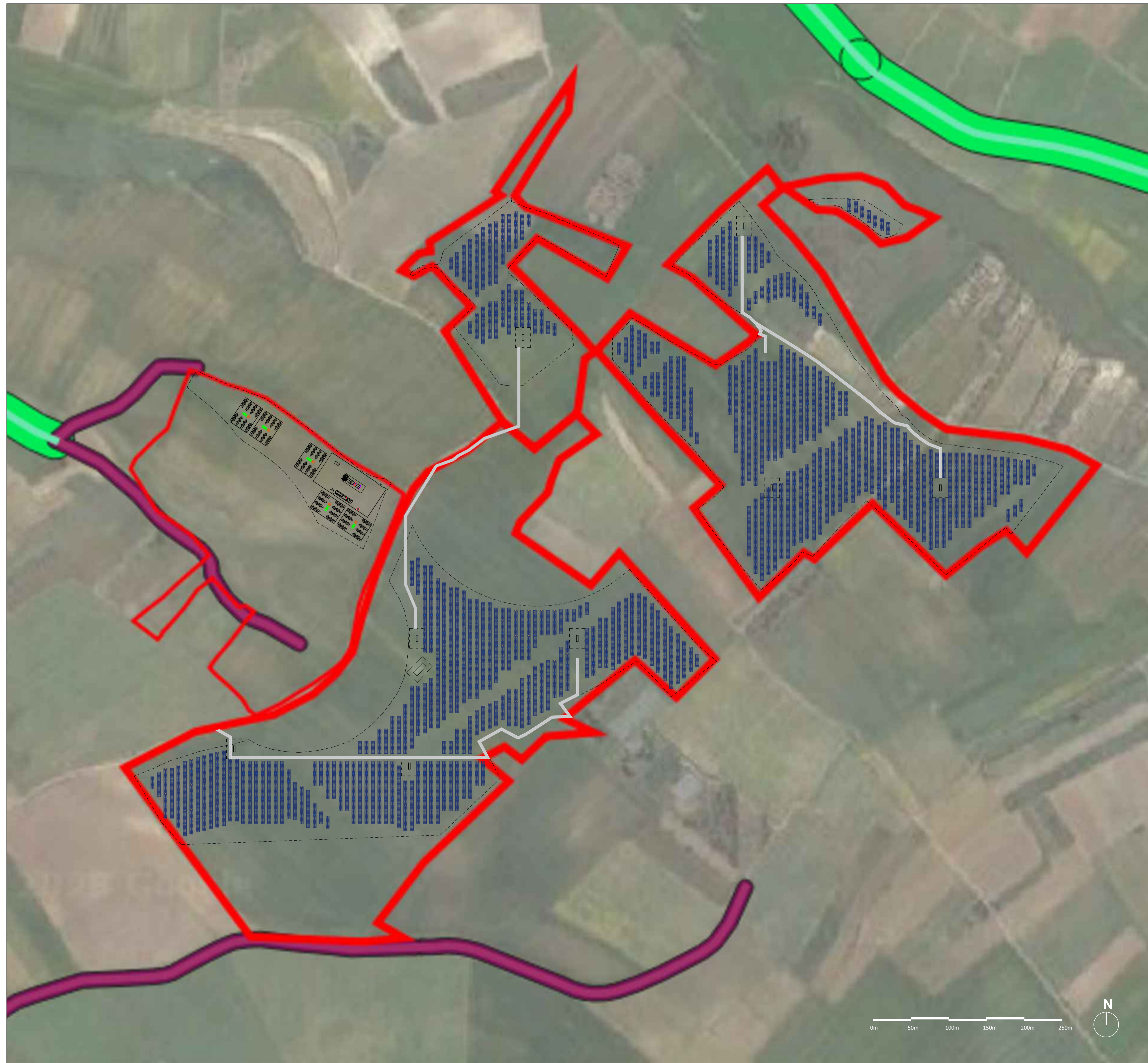
COLLABORATORI:
Arch. Chiara Martis
Arch. Valentina Madeddu
Geol. Mario Strinna
Geom. Alberto Barroccu

PROGETTISTA - TIMBRO E FIRMA



PROGETTISTA - TIMBRO E FIRMA





SOVRAPPOSIZIONE LAYOUT - ELEMENTO IDRICO STRAHLER CON FASCE DI PRIMA SALVAGUARDIA