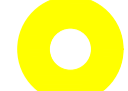



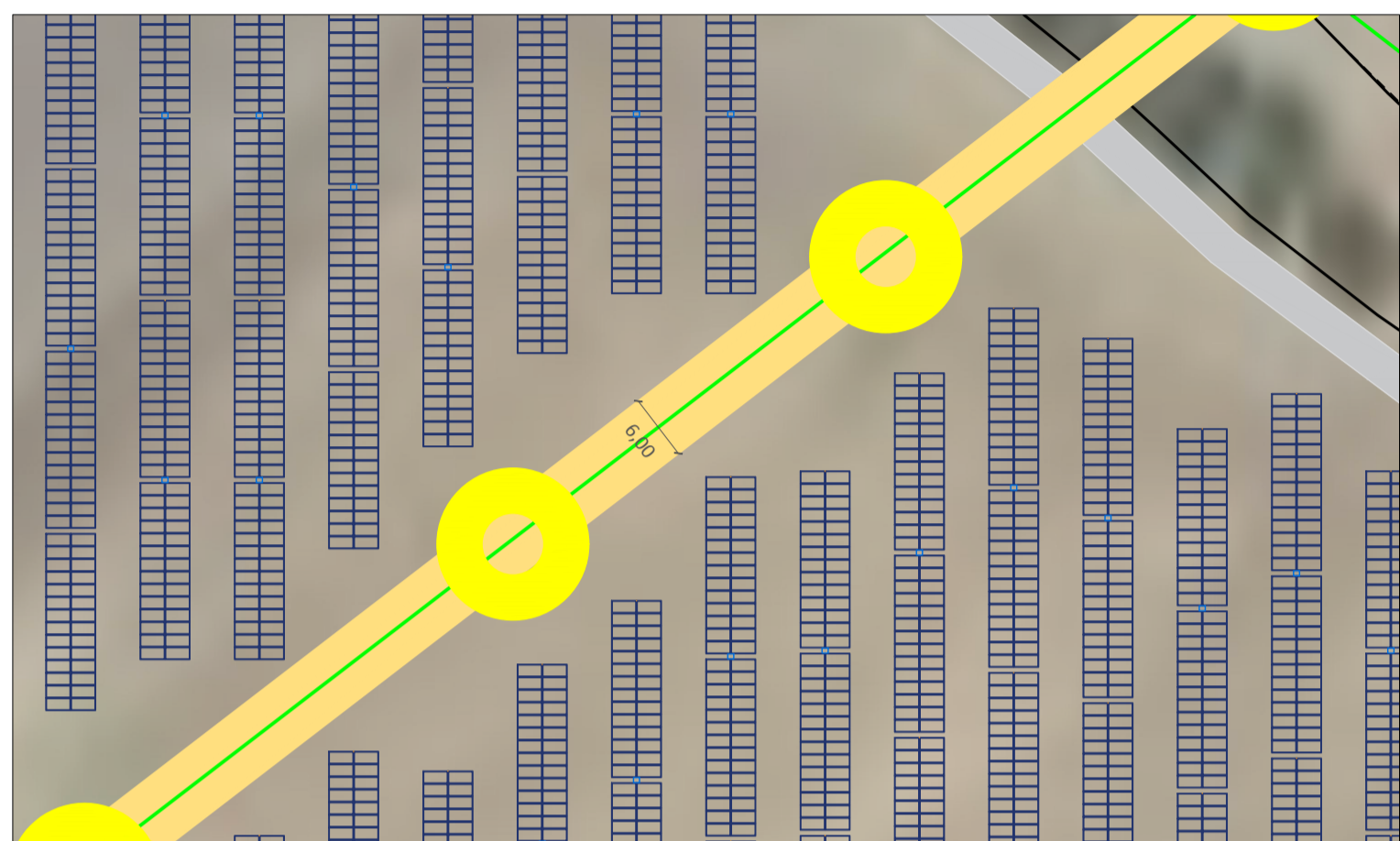


**LEGENDA**

-  Punti condotte
-  Condotte principali SRTA
-  Comiziali SRTA
-  Distanza di rispetto di 6 m da comiziali SRTA ( 3 m per lato)



Distanza minima dalla condotta comiziale SRTA: 6m (3 m per lato)

**STUDIO ALCHEMIST**  
Ing. Stefano Floris - Arch. Cinzia Nieddu

Via Isola San Pietro 3 - 09126 Cagliari (CA)  
Via Semplicio Spano 10 - 07026 Olbia (OT)  
stefano.floris@studioalchemist.it  
cinzia.nieddu@studioalchemist.it  
www.studioalchemist.it

**COMUNE DI SAMASSI E SERRENTI**

OGGETTO  
REALIZZAZIONE DI IMPIANTO AGRIVOLTAICO A TERRA  
16,77 MW - TRACKER TIPO A INSEGUIMENTO MONOASSIALE  
"SAM-SE"

COMMITTENTE  
ENERGYSAMSE SRL  
Via Semplicio Spano 10 - 07026 Olbia (SS)

**PROGETTO DEFINITIVO**

ELABORATO  
LAYOUT IMPIANTO AGRIVOLTAICO E CONDOTTE CBSM

NUMERO ELABORATO  
**OS\_12**

SCALA: 1:2500  
DATA: LUGLIO 2023

3	Terza emissione				
2	Seconda emissione				
1	Prima emissione	Arch. Chiara Martis	Arch. Valentina Madeddu	Ing. S. Floris	
REV.	DATA	DESCRIZIONE	REDATTO	CONTROLLATO	APPROVATO

CODICE COMMESSA	NOME FILE	FASE PROGETTUALE	CATEGORIA	REV.

STUDIO ALCHEMIST:  
Ing. Stefano Floris  
Arch. Cinzia Nieddu

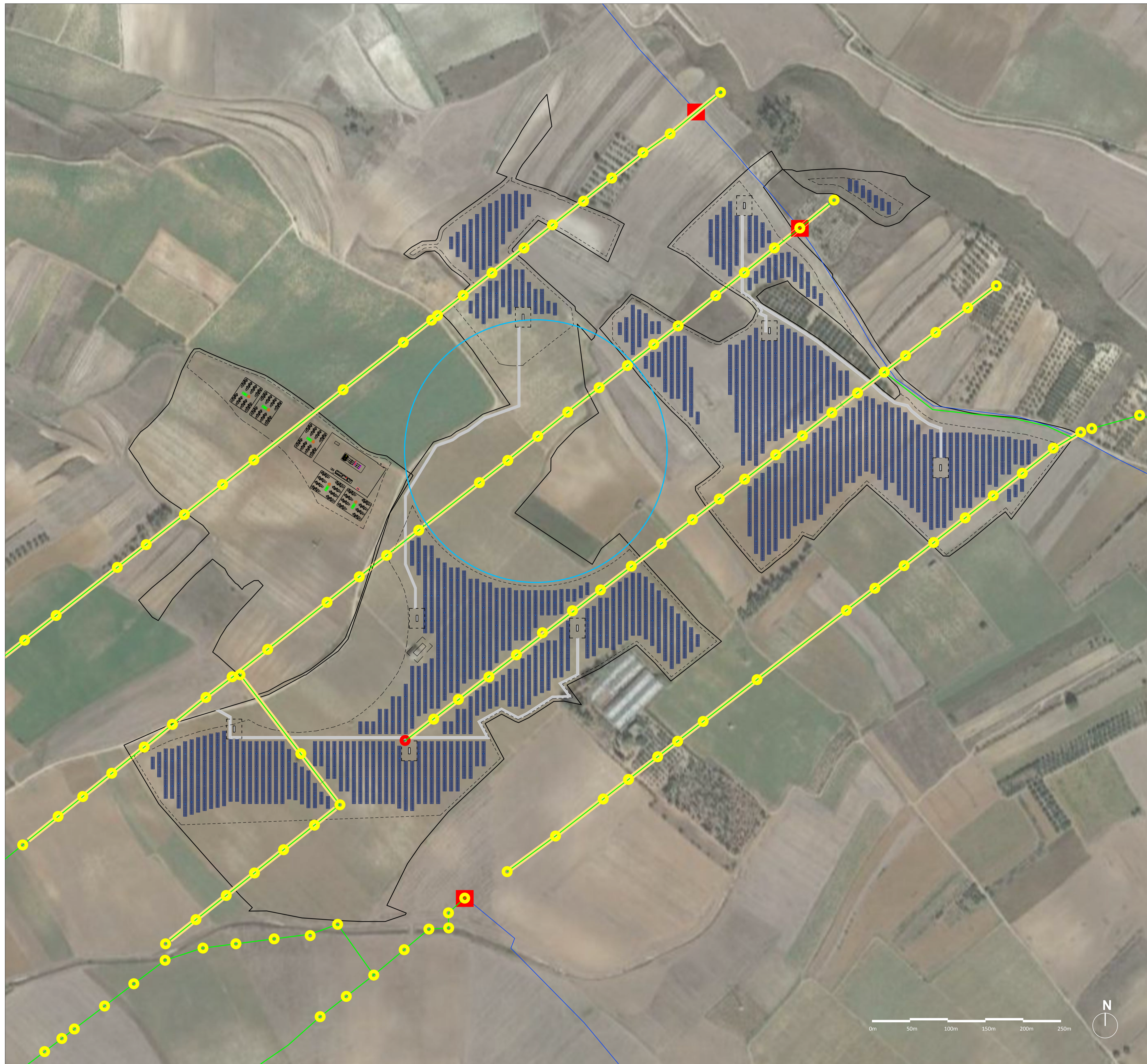
COLLABORATORI:  
Arch. Chiara Martis  
Arch. Valentina Madeddu  
Geol. Mario Strina  
Geom. Alberto Barroccu

PROGETTISTA - TIMBRO E FIRMA



PROGETTISTA - TIMBRO E FIRMA





PLANIMETRIA SU ORTOFOTO