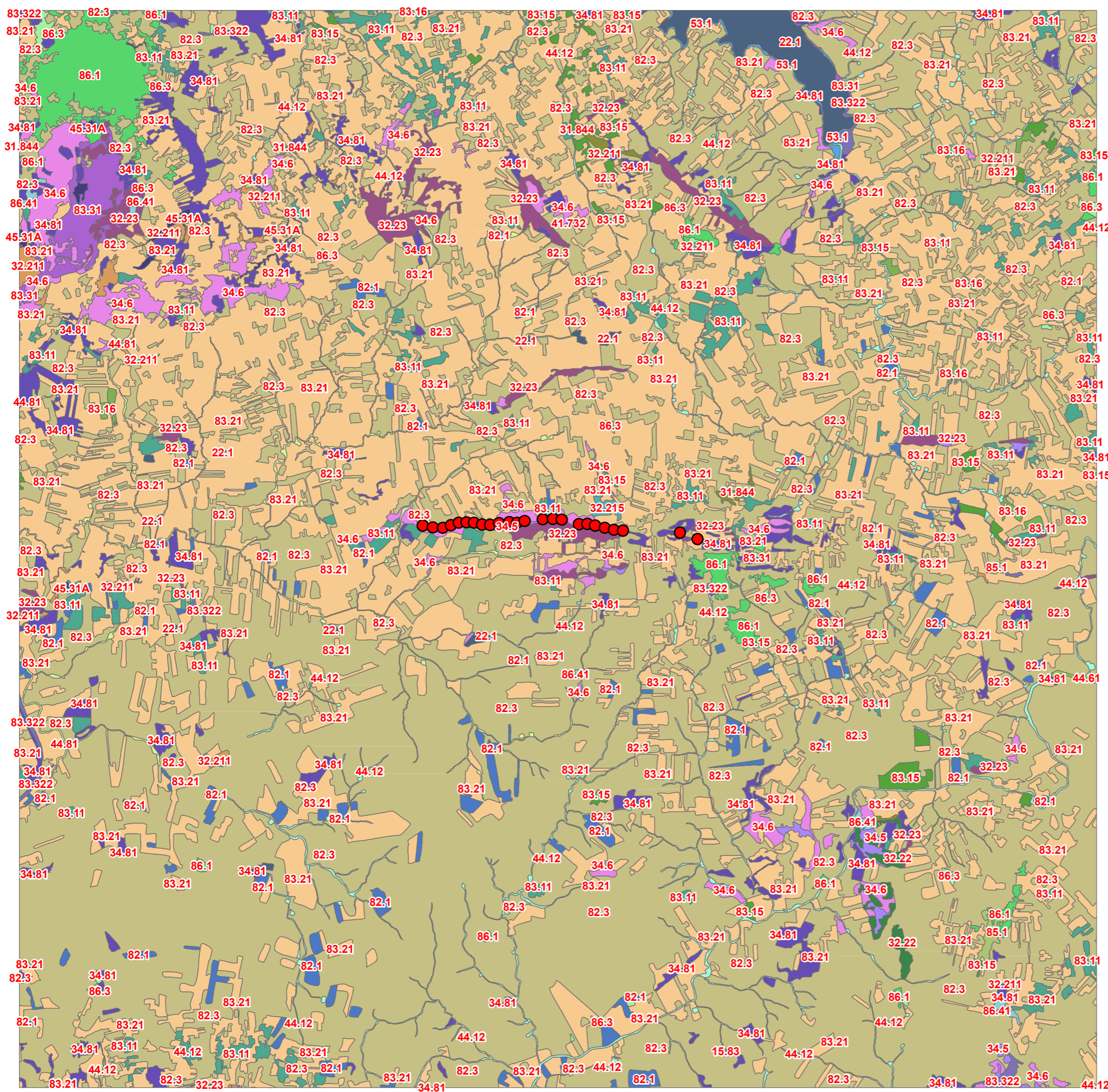
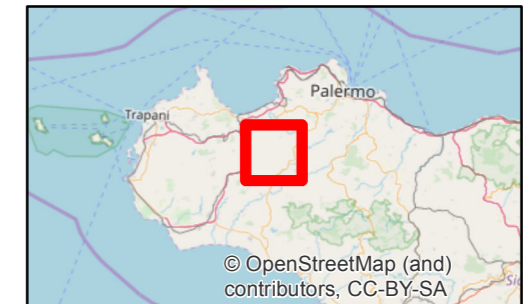


Tavola 1. Habitat dell'area vasta: estratto della Carta della Natura (Angelini et al., 2009)



**Legenda**

● Generatore eolico

**Carta della Natura area vasta Camporeale**

**CODICE - Descrizione**

- |   |   |
|---|---|
| 15.83 - Aree argillose ad erosione accelerata   | 41.732 - Querceti a querce caducifoglie con <i>Q. pubescens</i> , <i>Q. pubescens</i> subsp. <i>pubescens</i> (= <i>Q. virgiliana</i> ) e <i>Q. dalechampii</i> dell'Italia peninsulare ed insulare |
| 22.1 - Acque dolci (laghi, stagni)  | 44.12 - Saliceti collinari planiziali e mediterraneo montani  |
| 31.844 - Ginestreti collinari e submontani dell'Italia peninsulare e Sicilia                              | 44.61 - Foreste mediterranee ripariali a pino   |
| 31.8A - Vegetazione tirrenica-submediterranea a <i>Rubus ulmifolius</i>                                   | 44.81 - Gallerie a tamerice e oleandri  |
| 32.211 - Macchia bassa a olivastro e lentisco   | 45.31A - Leccete sud-italiane e siciliane   |
| 32.215 - Macchia bassa a <i>Calicotome</i> sp. pl.  | 53.1 - Vegetazione dei canneti e di specie simili   |
| 32.22 - Formazioni a <i>Euphorbia dendroides</i>  | 62.14 - Rupi basiche dei rilievi dell'Italia meridionale  |
| 32.23 - Formazioni ad <i>Ampelodesmos mauritanicus</i>  | 82.1 - Seminativi intensivi e continui  |
| 34.5 - Prati aridi mediterranei   | 82.3 - Colture di tipo estensivo e sistemi agricoli complessi   |
| 34.6 - Steppe di alte erbe mediterranee   | 83.11 - Oliveti   |
| 34.81 - Prati mediterranei subnitrofilii (incl. vegetazione mediterranea e submediterranea postcolturale) | 83.15 - Frutteti  |
|   | 83.16 - Agrumeti  |
|   | 83.21 - Vigneti   |
|   | 83.31 - Piantagioni di conifere   |
|   | 83.322 - Piantagioni di eucalipti   |
|   | 85.1 - Grandi parchi  |
|   | 86.1 - Città, centri abitati  |
|   | 86.3 - Siti industriali attivi  |
|   | 86.41 - Cave  |



Sistema WGS84 proiezione UTM fuso 33

