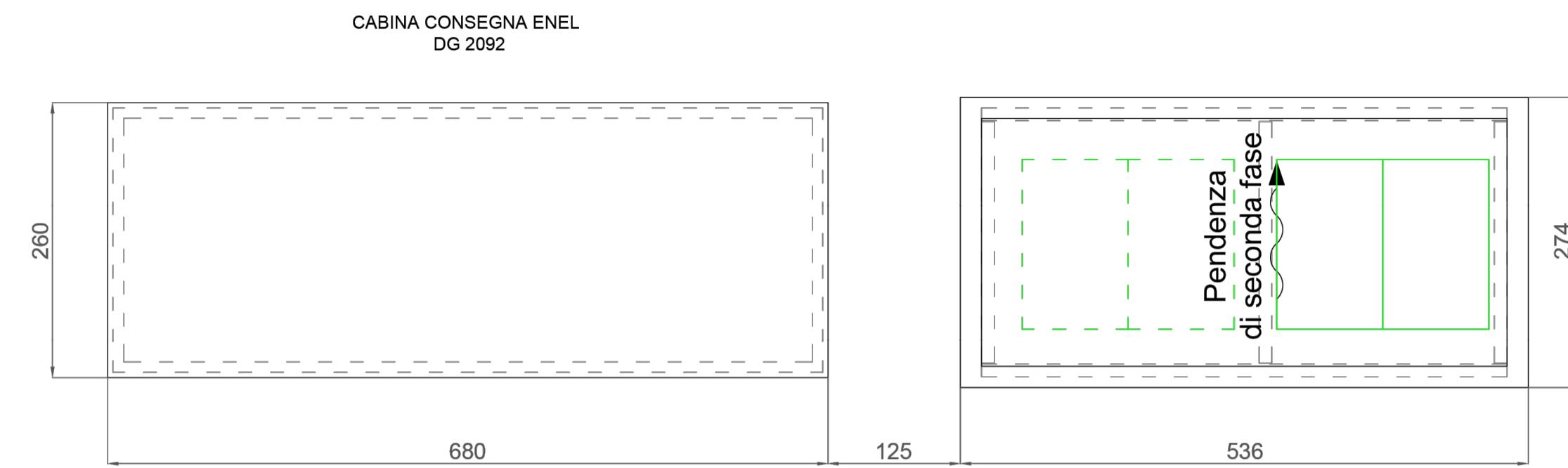
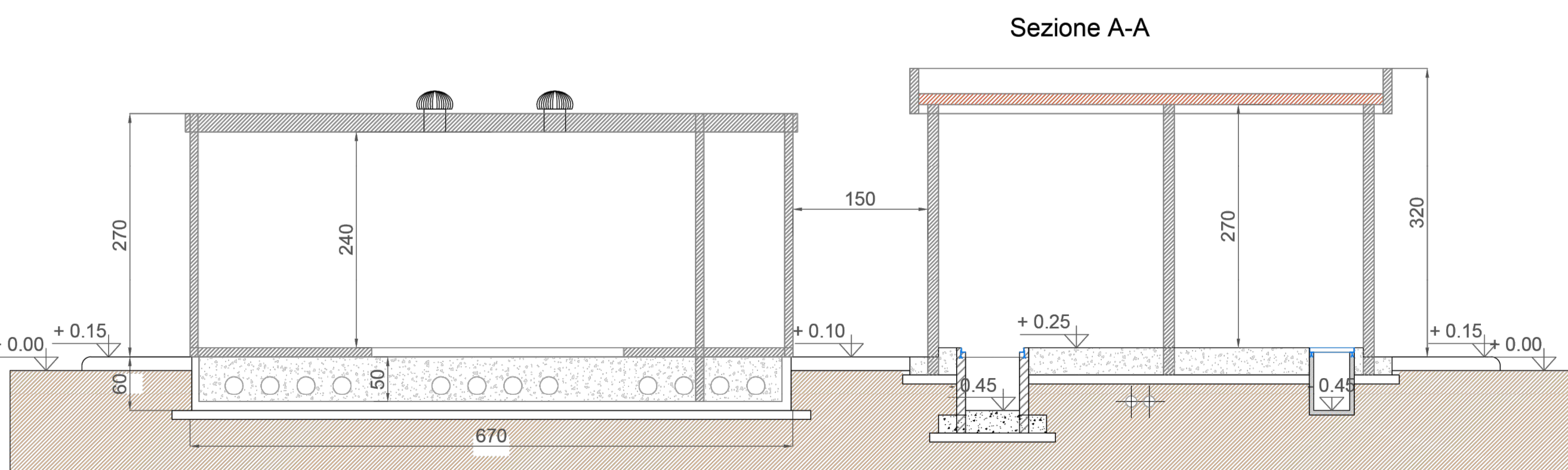
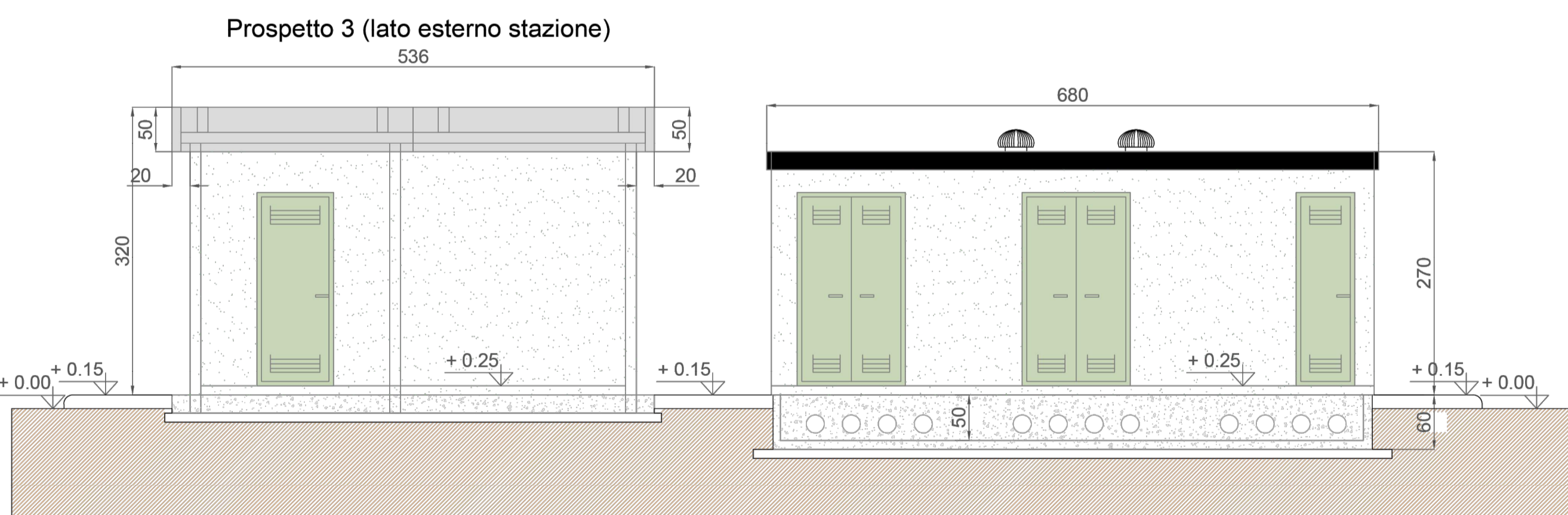
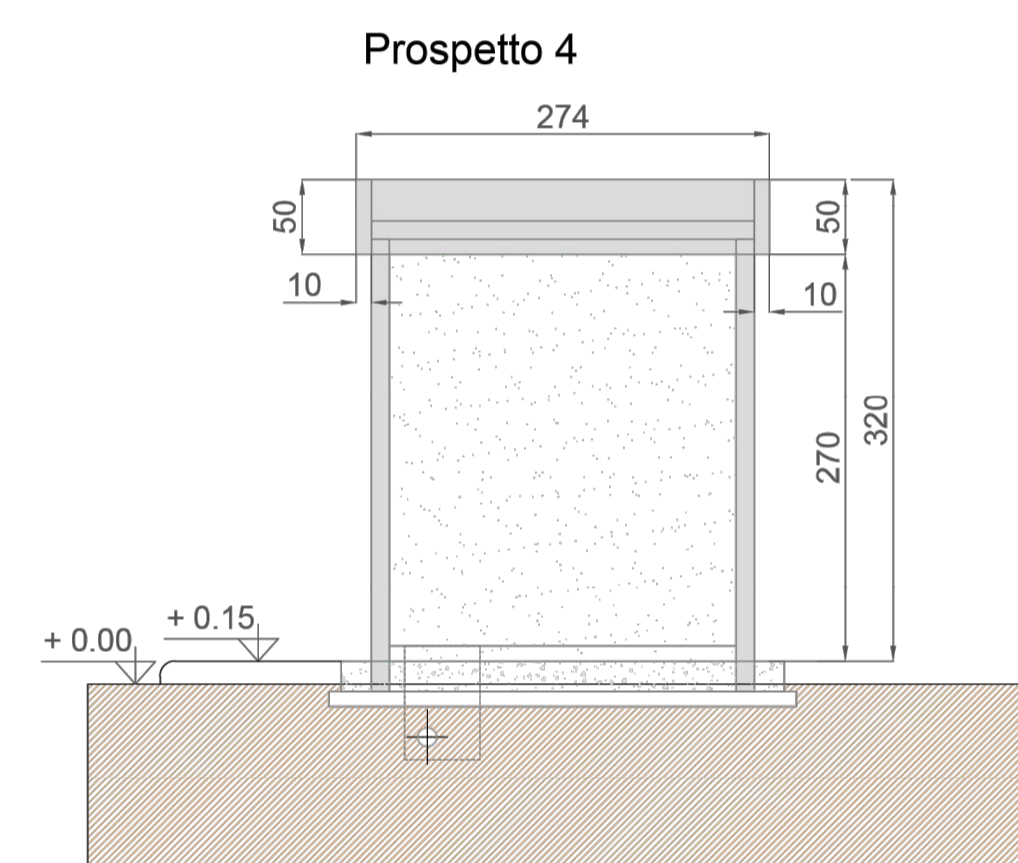
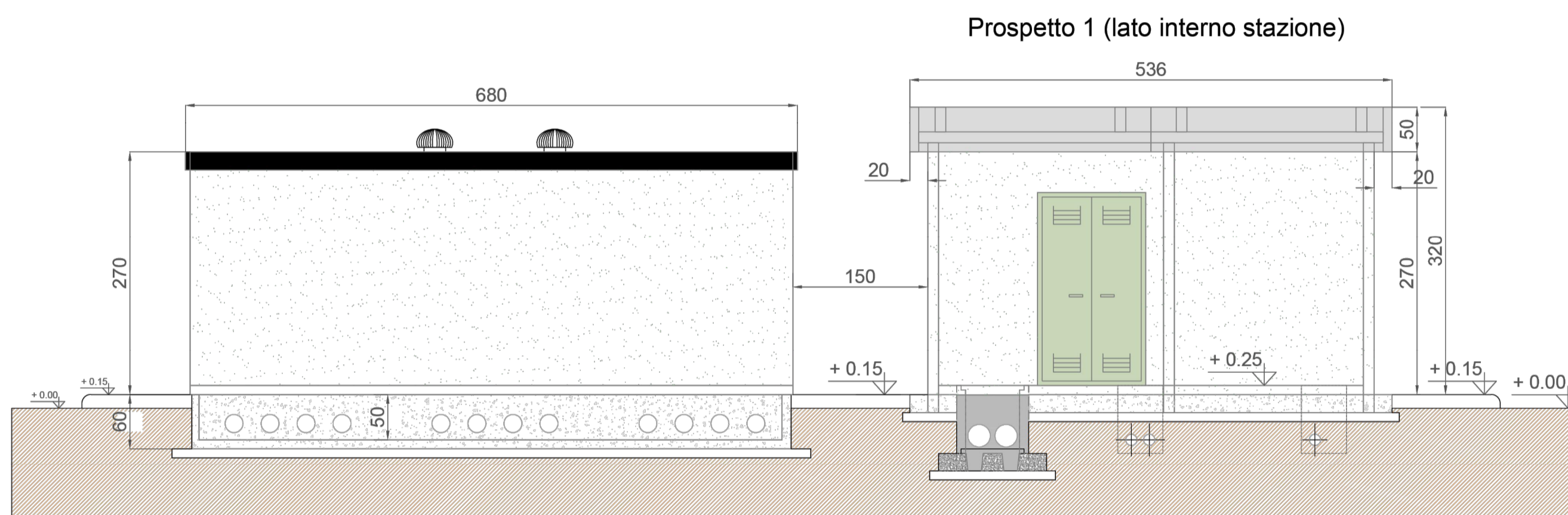


PIANTA COPERTURA



Impianto fotovoltaico con potenza minima da 0,49 kW con 2 pannelli di dimensione 160x110x5 cm da 245 Wp. (v. Relazione tecnica specialistica)



NOTE GENERALI

La posizione dei pannelli è indicativa ed andrà confermata in sede di progetto esecutivo.

LEGENDA

	PANNELLO PREFABBRICATO DI COPERTURA IN CLS SPESSORE 12 CM REI 120 FINITURA ESTERNA GRIGIA LISCIA FONDO CASSERO METALLICO
	PANNELLO PREFABBRICATO IN CLS SPESSORE 12 CM REI 120 FINITURA ESTERNA IN GRANGLIA BOCCIARDATO
	SCARICHI ACQUE PIOVANE
	QUOTE SUI PROSPETTI
	QUOTE IN PIANTA
	PANNELLO FOTOVOLTAICO DI SILICIO MONOCRISTALLINO. POTENZA DI PICCO 245 Wp. SEMI INTEGRATO NELLA COPERTURA. DIMENSIONI INDICATIVE 160X110X5 CM.

COMMITTENTE: **Hybrid Energy S.r.l.**
Via Sebastiano Caboto, 15
20094 Corsico (MI)

STUDIO DI PROGETTAZIONE: **wood.**

SCM
INGEGNERIA

Det. Ing. **Daniele CAVALLO**
n° 1220

Danielle Cavallo

REV.	DATE	DESCRIPTION	BY	CHKD	APP.
1	GEN-23	EMESSO PER ITER AUTORIZZATIVO	DC	RB	AB
0	FEB-22	EMESSO PER ITER AUTORIZZATIVO	DC	FF	AB

REVISIONS

Impianto agro-fotovoltaico da 64.470,00 kWp (50.000 kW in immissione) ed opere connesse

APPROVED FOR CONSTRUCTION

DWG. REV. _____ DATE _____

SIGNATURE _____

ORDER N° _____

SUPPLIER _____

CONTRACT N° OBN1008A/B

SUBPROJECT CODE: _____

THIS DWG. SUPERSEDED BY _____ SCALE 1:50

THIS DWG. SUPERSEDES _____

FWI DWG N° _____ REV. 1

SHEET OF 1

CAD FILE NAME: _____ A1