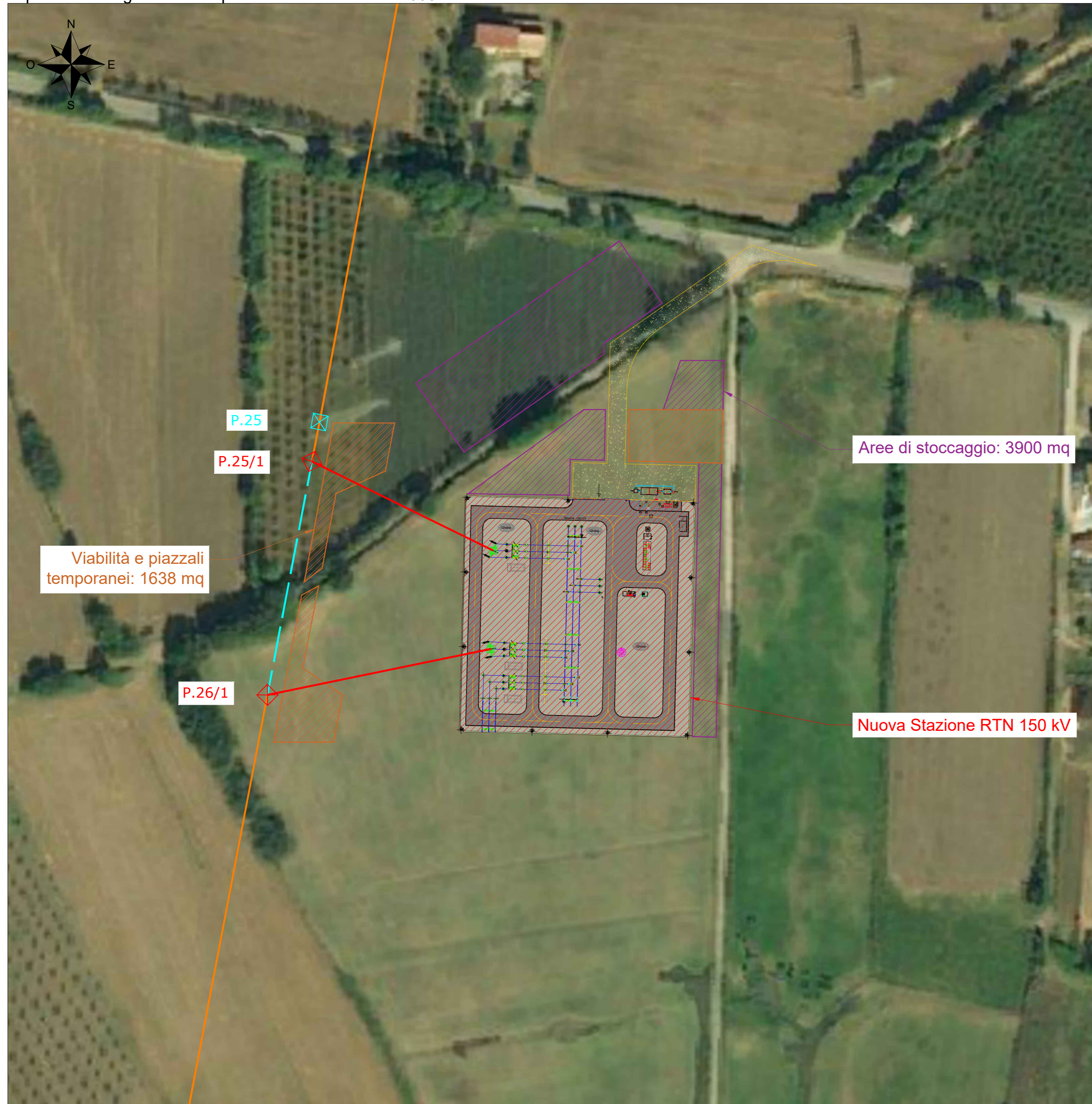


Inquadramento generale - Impianto di Rete - Scala 1:1000



LEGENDA

	Nuova Stazione RTN 150 kV
	Strade e piazzali di nuova realizzazione
	Linea aerea esistente 150 kV "Carinola - Castelvolturno - Pinetamare"
	Linea aerea da dismettere
	Nuovi raccordi Linea 150kV
	Nuovi tralicci
	Traliccio da dismettere
	Aree di stoccaggio
	Aree per viabilità e piazzali temporanei

COMMITTENTE		wood.		STUDIO DI PROGETTAZIONE	
Hybrid Energy S.r.l. Via Sebastiano Caboto, 15 20094 Corsico (MI)					
1	GEN-23	EMESSO PER ITER AUTORIZZATIVO	DC	RB	AB
0	FEB-22	EMESSO PER ITER AUTORIZZATIVO	DC	FF	AB
REV.	DATE	DESCRIPTION	BY	CHD	APP.
REVISIONS					
Impianto agro-fotovoltaico da 64.470,00 kWp (50.000 kW in immissione) ed opere connesse			APPROVED FOR CONSTRUCTION		
Comuni di Falciano del Massico e Grazzanise (CE)			DWG. REV.	DATE	
PROGETTO DEFINITIVO IMPIANTO DI RETE			SIGNATURE		
OBJECT: TAV. 20 Planimetria Impianto di Rete con identificazione aree di stoccaggio/cantiere			ORDER N°		
Questo documento è di proprietà di Hybrid Energy S.r.l. e il detentore certifica che il documento è stato ricevuto legalmente. Ogni utilizzo, riproduzione o divulgazione del documento deve essere oggetto di specifica autorizzazione da parte di Hybrid Energy S.r.l.			SUPPLIER		
CAD FILE NAME:			CONTRACT N° 0BN1008A/B		
			SUBPROJECT CODE:		
			THIS DWG. SUPERSEDED BY		SCALE
			THIS DWG. SUPERSEDES		1:1000
			FWI DWG N°		REV.
			SHEET OF		1
					A2