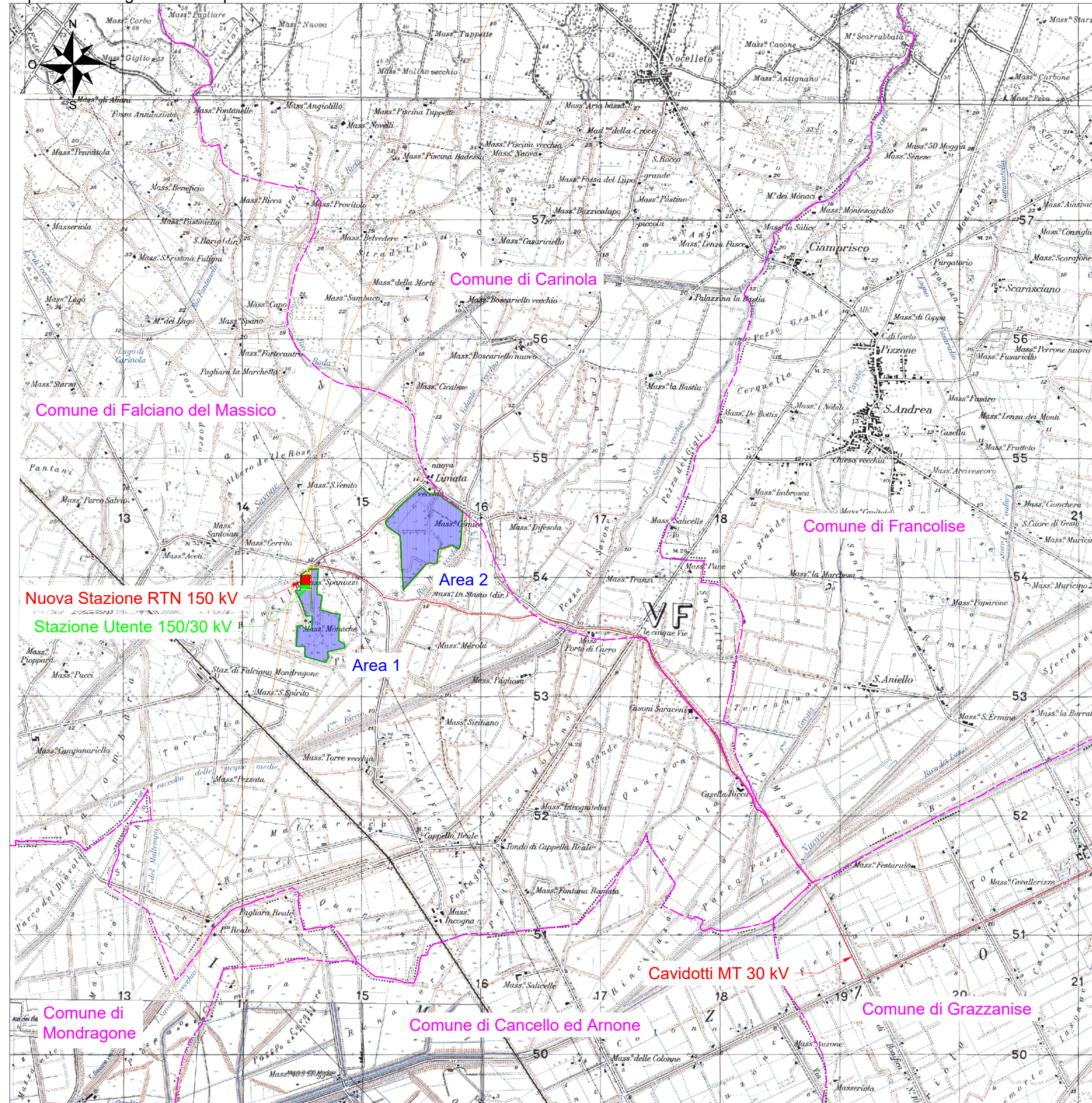


Inquadramento generale - Impianto di Utenza - Scala 1:25000



LEGENDA

- Recinzione impianto agro-fotovoltaico
- Fascia arborea perimetrale impianto agro-fotovoltaico
- Area impianto agro-fotovoltaico
- Cavidotto MT 30kV
- Confine comunale
- Nuova Stazione RTN 150 kV
- Stazione Utente 150/30 kV
- Strade e piazzali di nuova realizzazione
- Linea aerea esistente 150 kV "Carinola - Castelvolturno - Pinetamare"
- Linea aerea da dismettere
- Nuovi raccordi Linea 150 kV

COMMITTENTE

wood.

STUDIO DI PROGETTAZIONE

Hybrid Energy S.r.l.
Via Sebastiano Caboto, 15
20094 Corsico (MI)



REV.	DATE	DESCRIPTION	BY	CHD	APP.
1	GEN-23	EMESSO PER ITER AUTORIZZATIVO	DC	RB	AB
0	FEB-22	EMESSO PER ITER AUTORIZZATIVO	DC	FF	AB

REVISIONS

Impianto agro-fotovoltaico da 64.470,00 kWp (50.000 kW in immissione) ed opere connesse		APPROVED FOR CONSTRUCTION	
DWG. REV.	DATE	SIGNATURE	
Comuni di Falciano del Massico e Grazzanise (CE)		ORDER N°	
PROGETTO DEFINITIVO IMPIANTO DI UTENZA		SUPPLIER	
OBJECT: TAV. 01 Inquadramento generale su IGM - Impianto di Utenza		CONTRACT N° 0BN1008A/B	
THIS DWG. SUPERSEDED BY	SCALE	THIS DWG. SUPERSEDES	
	1:25000		
Questo documento è di proprietà di Hybrid Energy S.r.l. e il detentore certifica che il documento è stato ricevuto legalmente. Ogni utilizzo, riproduzione o divulgazione del documento deve essere oggetto di specifica autorizzazione da parte di Hybrid Energy S.r.l.		FWI DWG N°	REV.
CAD FILE NAME:		SHEET	1
		OF	A2