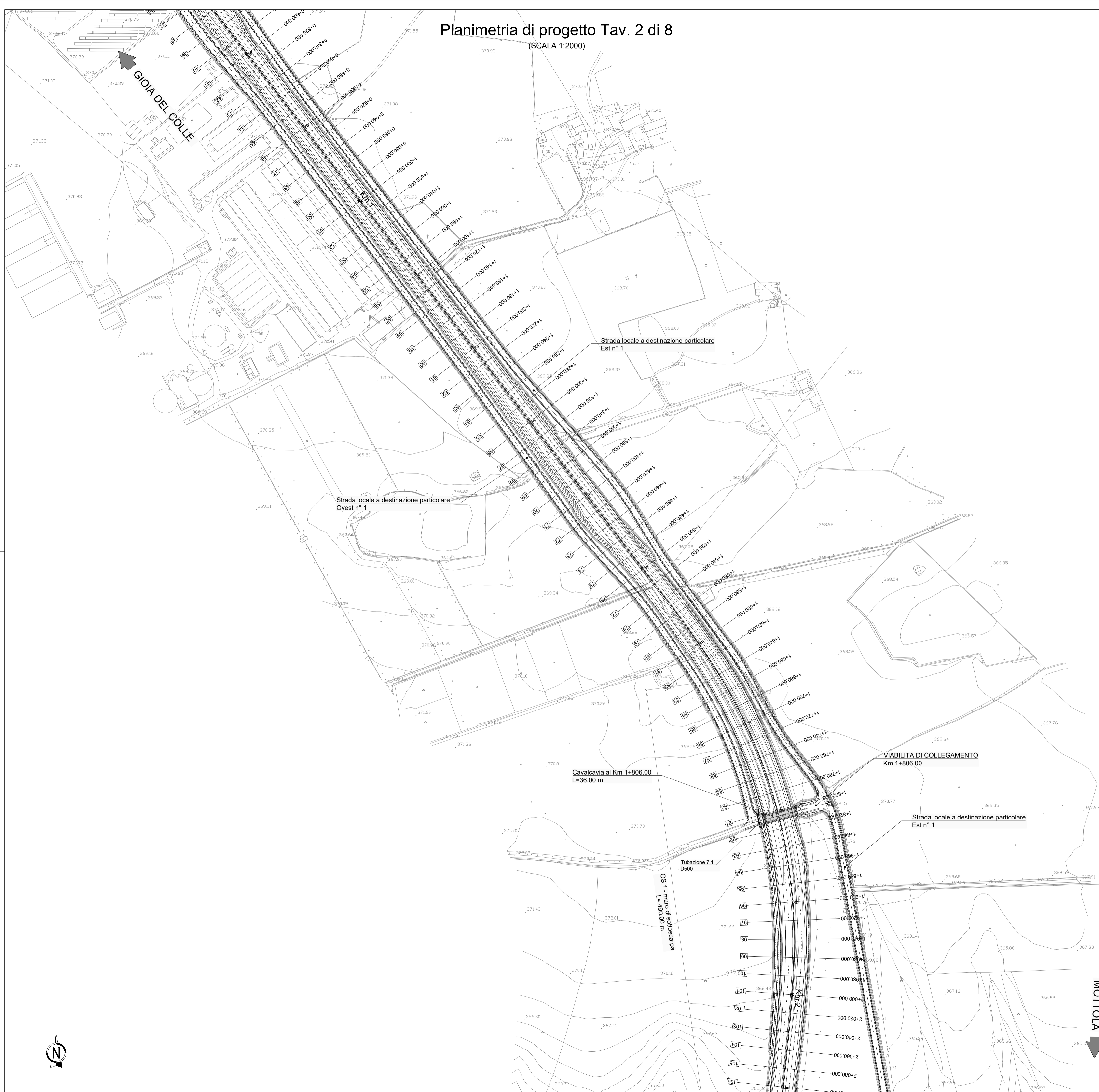
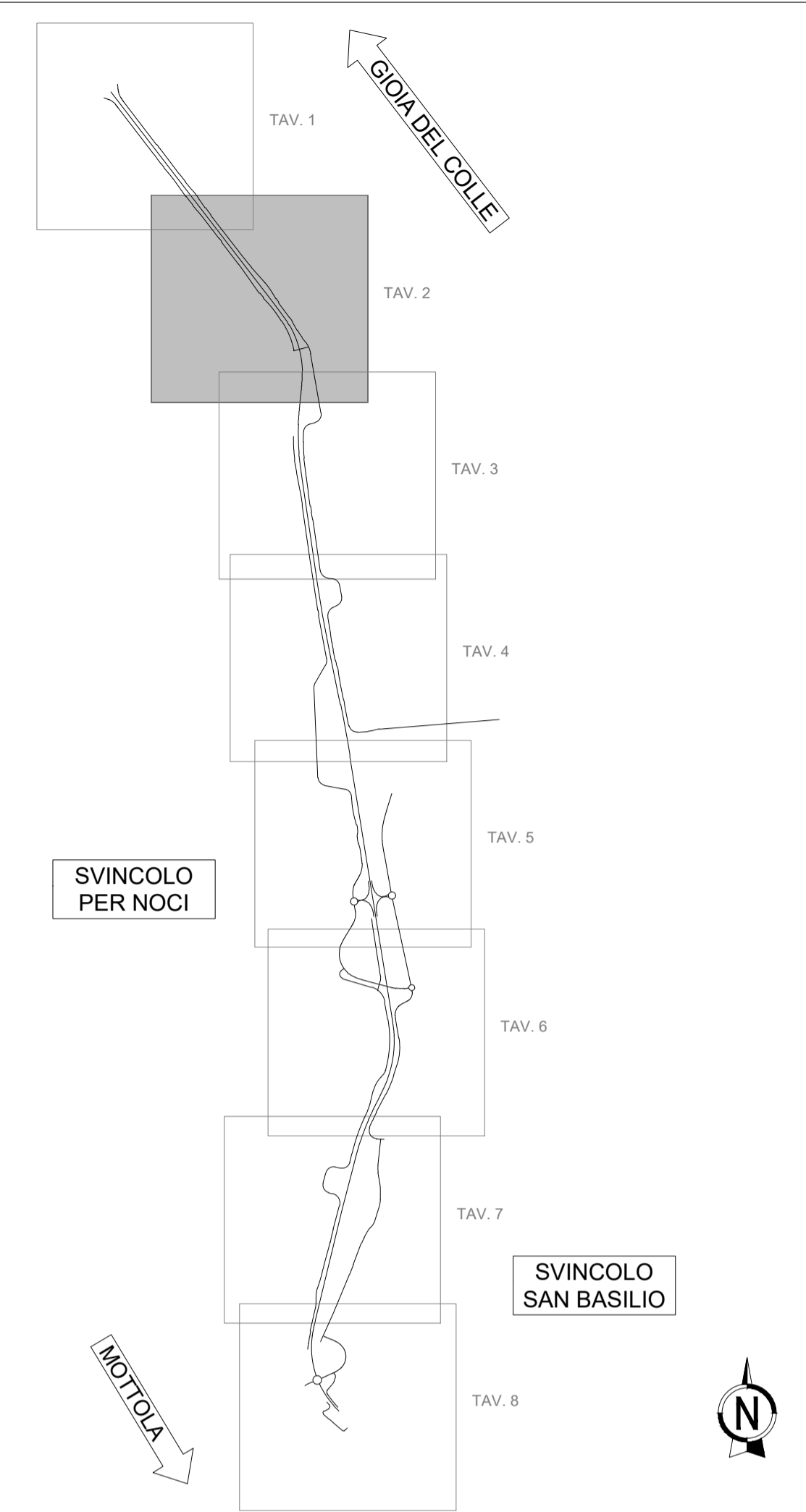


Planimetria di progetto Tav. 2 di 8
(SCALA 1:2000)



KEY-MAP



Sanas
GRUPPO ES ITALIANE

DIREZIONE TECNICA

S.S. 100 "di Gioia del Colle"
COMPLETAMENTO FUNZIONALE E MESSA IN SICUREZZA DELLA S.S. 100, TRA I KM 44+500 E 52+600 (SAN BASILIO) CON SEZIONE DI TIPO B.

PROGETTO DEFINITIVO COD. BA291

RESPONSABILE INTEGRAZIONE SPECIALISTICA Ing. Alessandro Aliotta - Ordine degli ingegneri di Genova n° 7995 A	Progettisti RIAR DIRETTORE TECNICO Prof. Ing. Andrea Del Grosso
IL PROGETTISTA E COORDINATORE DELLA SICUREZZA IN FASE DI PROGETTAZIONE Ing. Vito Capotorto - Ordine degli ingegneri di Taranto n° 1080	AMBERG ENGINEERING DIRETTORE TECNICO Ing. Franz Pachter
IL GEOLOGO Dott. Geol. Mario Stani (Ordine dei Geologi della Puglia n° 279)	ETACONS S.r.l. Società di ingegneria DIRETTORE TECNICO Ing. Primo STASI
L'ARCHEOLOGO: Dott.ssa Paola Innuzzello Elenco MIC n. 2571 - archeologa di l' fascia ai sensi del D.M. 244/2019	INGEGNERI ASSOCIATI Ing. Tommaso DI BARI Ing. Vito CAPOTORTO
IL RESPONSABILE DEL PROCEDIMENTO Ing. Alberto SANCIROCCO	LAND DIRETTORE TECNICO Arch. Andrea KIPAR

PROGETTO STRADALE
Asse principale
Planimetria di progetto Tav.2 di 8

CODICE PROGETTO	NOME FILE	REVISIONE	SCALA:
PROGETTO	PO0PS00TRAPP02_A		
STBA0291	CODICE ELAB. PO0PS00TRAPP02	A	1:2000
LIV. PROC.	ANNO	DATA	REDDATTO
D	23		
A	Prima emissione	Giugno 2023	F. Bolettieri V. Capotorto T. Di Bari
REV.	DESCRIZIONE	DATA	VERIFICATO APPROVATO