

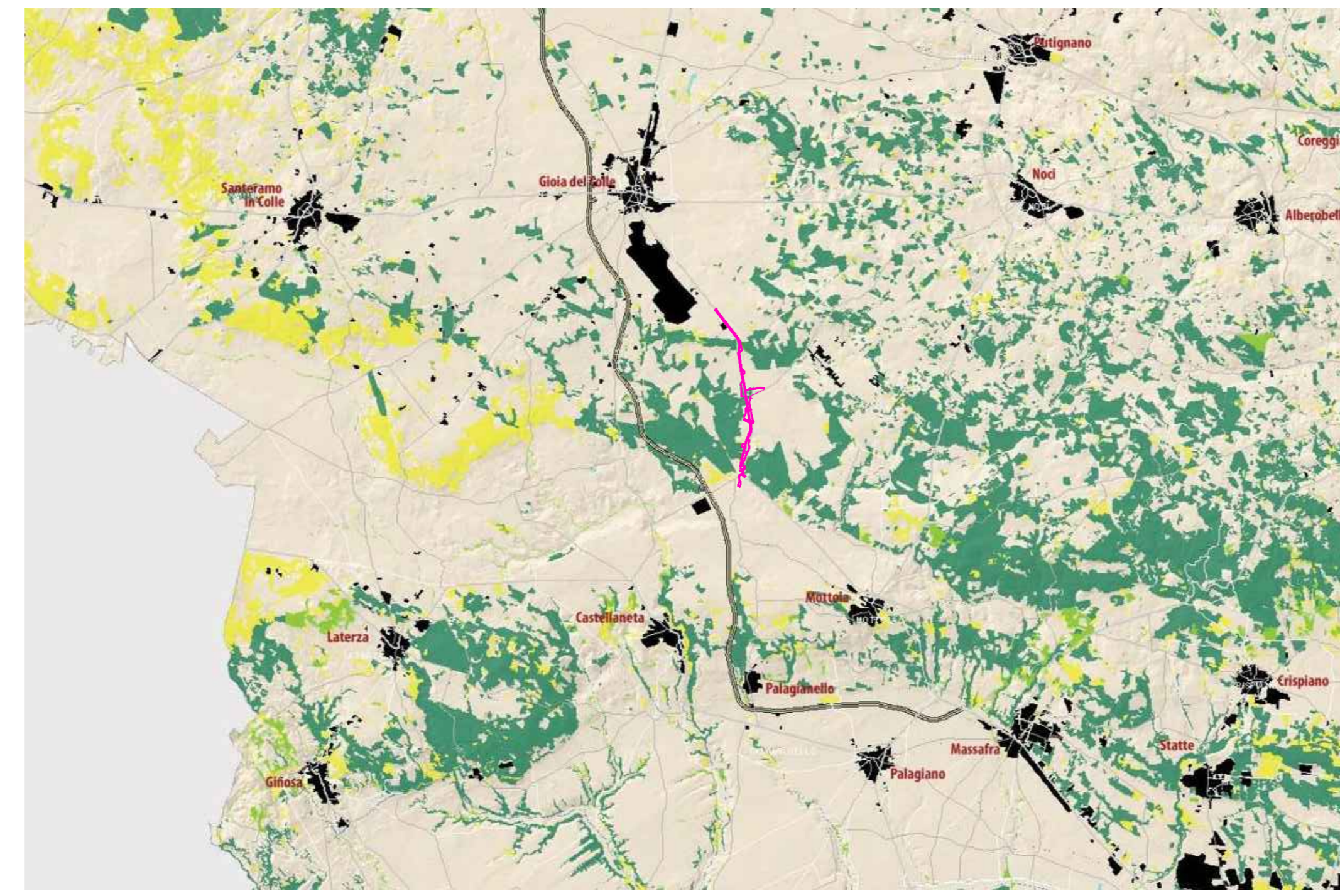
Estratto Tav. 3.2.2.1 Idrogeomorfologia del PPTR

**ELEMENTI GEOLOGICO-STRUTTURALI**

**Litologia del substrato**

- Rocce prevalentemente calcaree o dolomitiche
- Rocce evaporitiche (carbonatiche, anidritiche o gessose)
- Rocce prevalentemente marnose, marnoso-pellicche e pellicche
- Rocce prevalentemente arenitiche (arenarie e sabbie)
- Rocce prevalentemente ruditiche (ghiaie e conglomerati)

- Rocce costituite da altermanze
- Depositi sciolti a prevalente componente pellica e/o sabbiosa
- Depositi sciolti a prevalente componente ghiaiosa



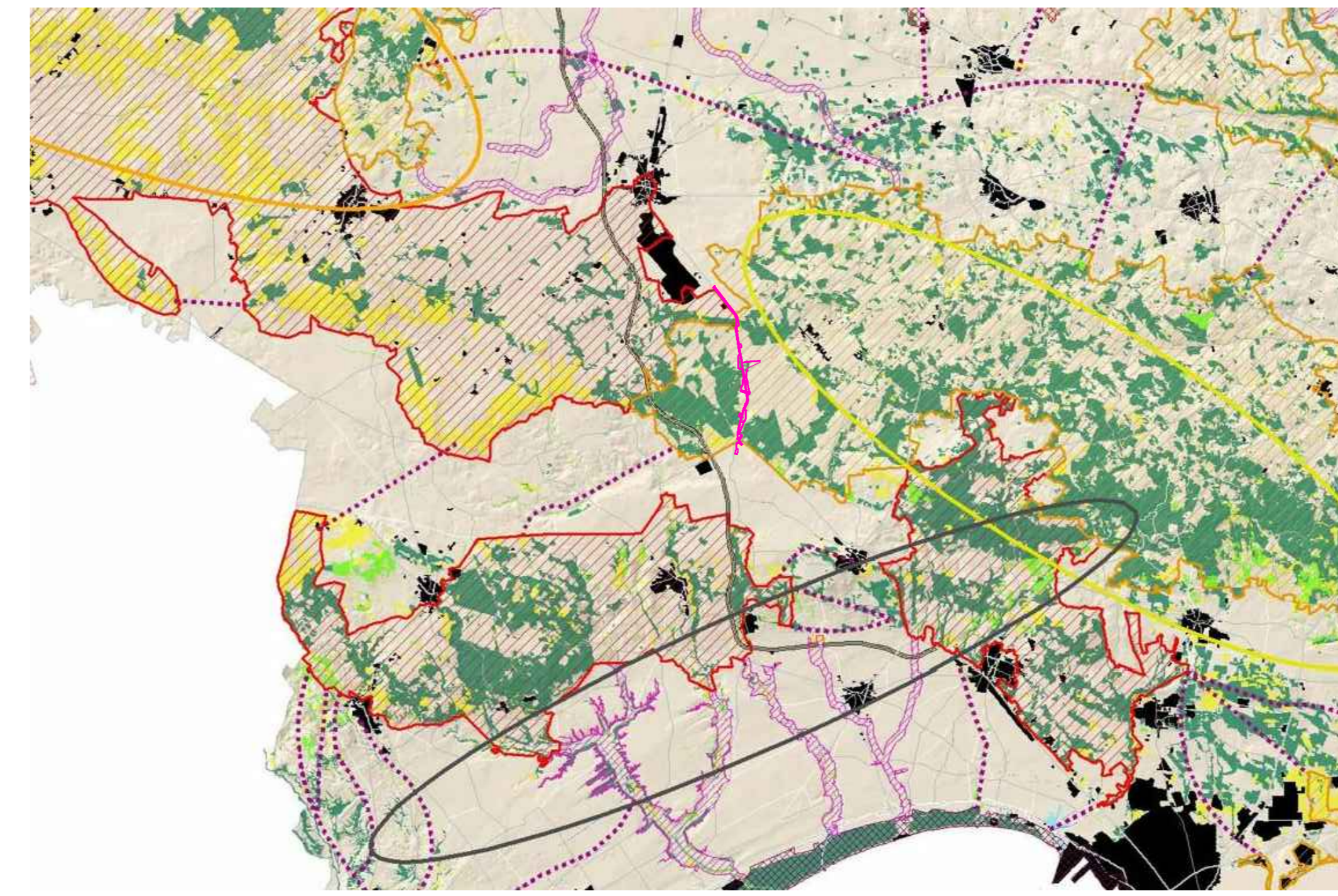
Estratto Tav. 3.2.2.1 Naturalità del PPTR

**Naturalità**

- boschi e macchie
- arbusteti e cespuglieti
- prati e pascoli naturali
- aree umide
- fiumi, torrenti, canali e fossi
- costa rocciosa
- costa sabbiosa

**Infrastrutture**

- Autostrade
- Statali
- Provinciali
- Altre strade
- Edificato



Estratto Tav. 3.2.2.3 Ecological group del PPTR

**Ecological group**

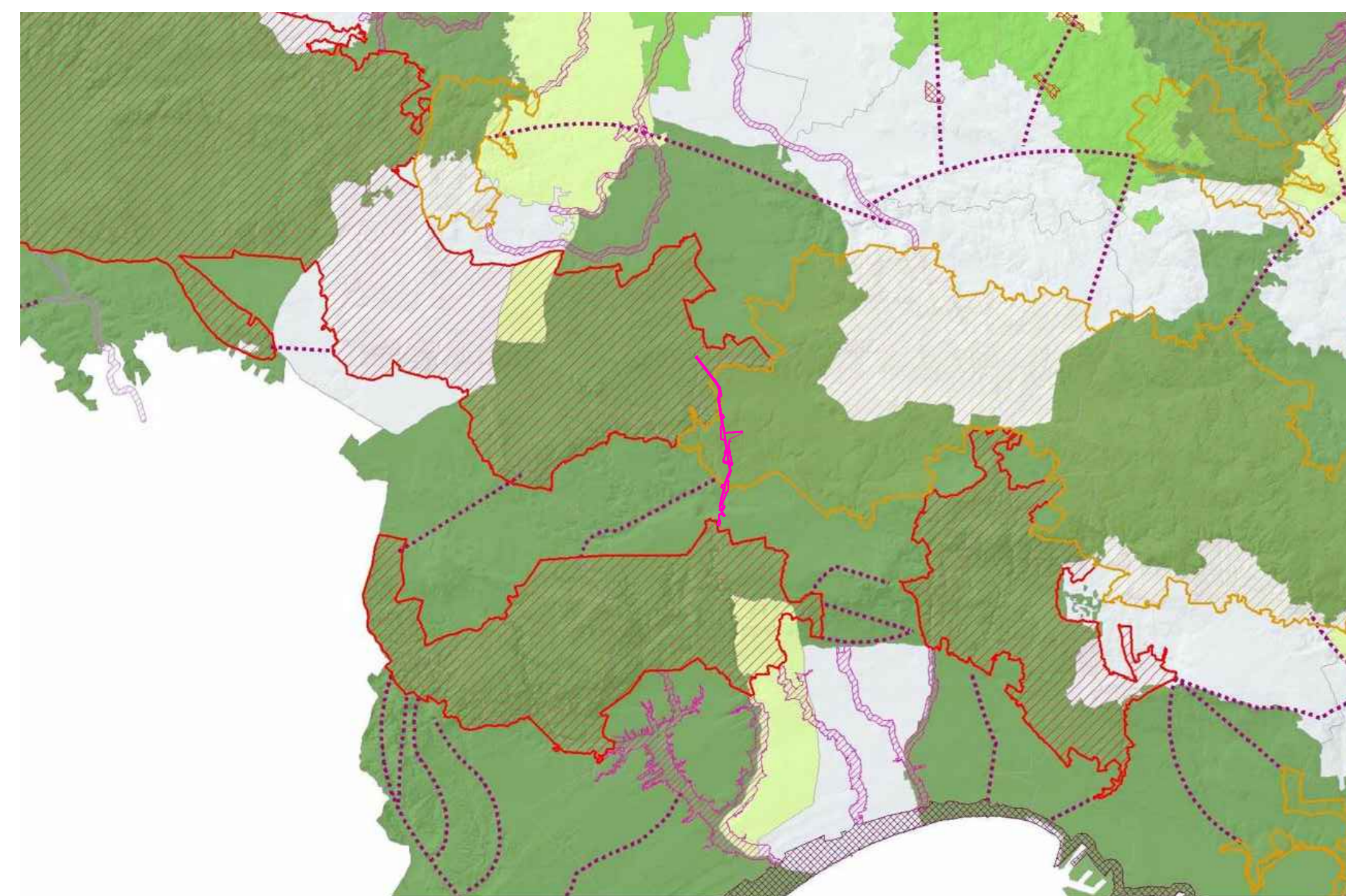
- Ecological group - Zone umide
- Ecological group - Fiumi
- Ecological group - Pseudosteppe
- Ecological group - Boschi
- Ecological group - Ruplicoli

**Naturalità**

- boschi e macchie
- arbusteti e cespuglieti
- prati e pascoli naturali
- aree umide

**Rete ecologica biodiversità**

- principale
- secondario
- connessione, fluviali-naturali
- connessione, fluviali-residuali
- connessione, corso d'acqua episodico
- connessione costiera
- Connessioni terrestri
- Aree tampone
- Nuclei naturali isolati



Estratto Tav. 3.2.2.4 Biodiversità del PPTR

**N° Specie vegetali in Lista Rossa per comune**

- 0
- 1
- 2
- 3

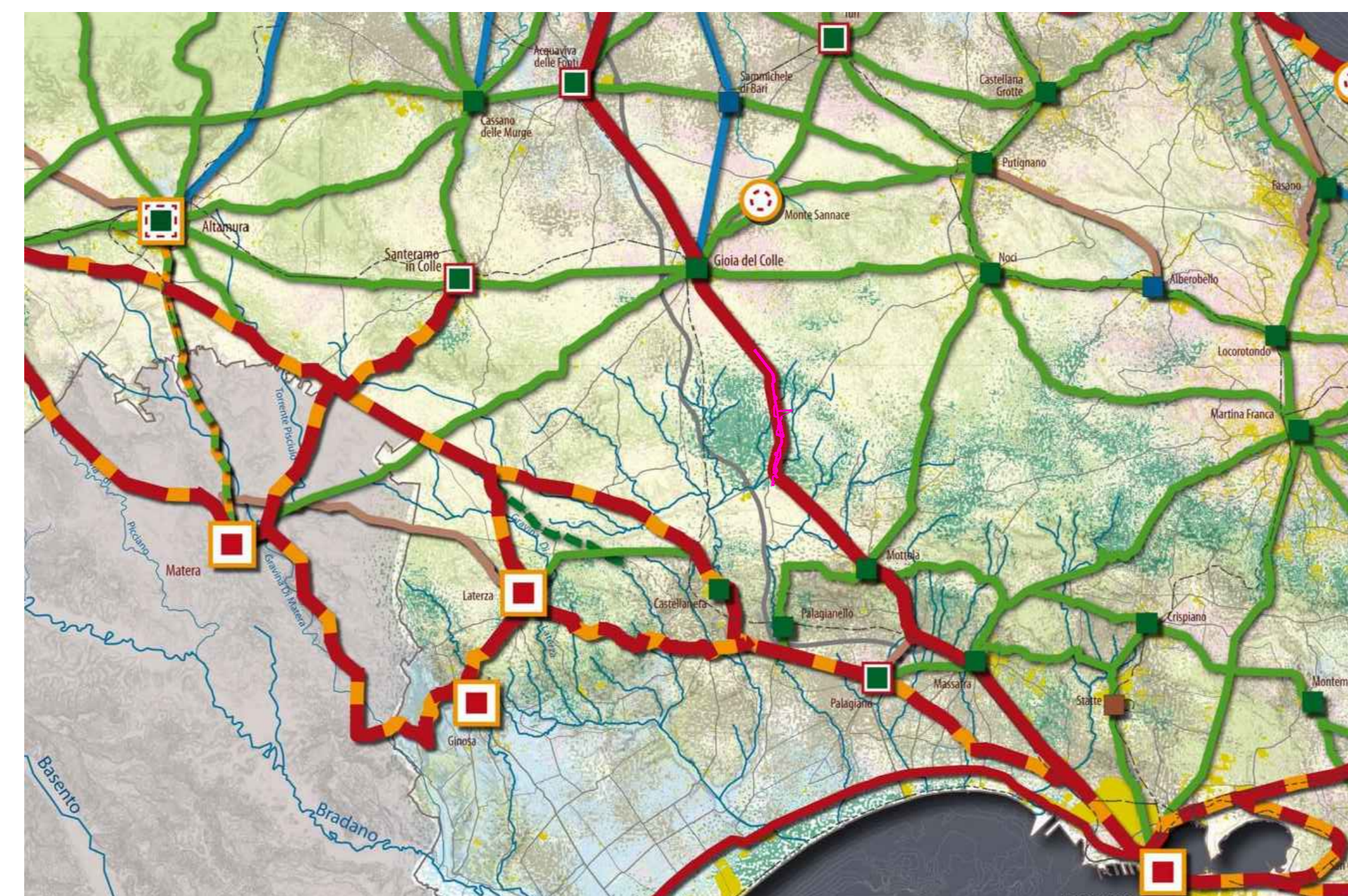
**Rete ecologica biodiversità**

- principale
- secondario
- connessione, fluviali-naturali
- connessione, fluviali-residuali

- connessione, corso d'acqua episodico
- connessione costiera
- Connessioni terrestri
- Aree tampone
- Nuclei naturali isolati

**Infrastrutture**

- Autostrade
- Statali
- Provinciali
- Altre strade
- Edificato



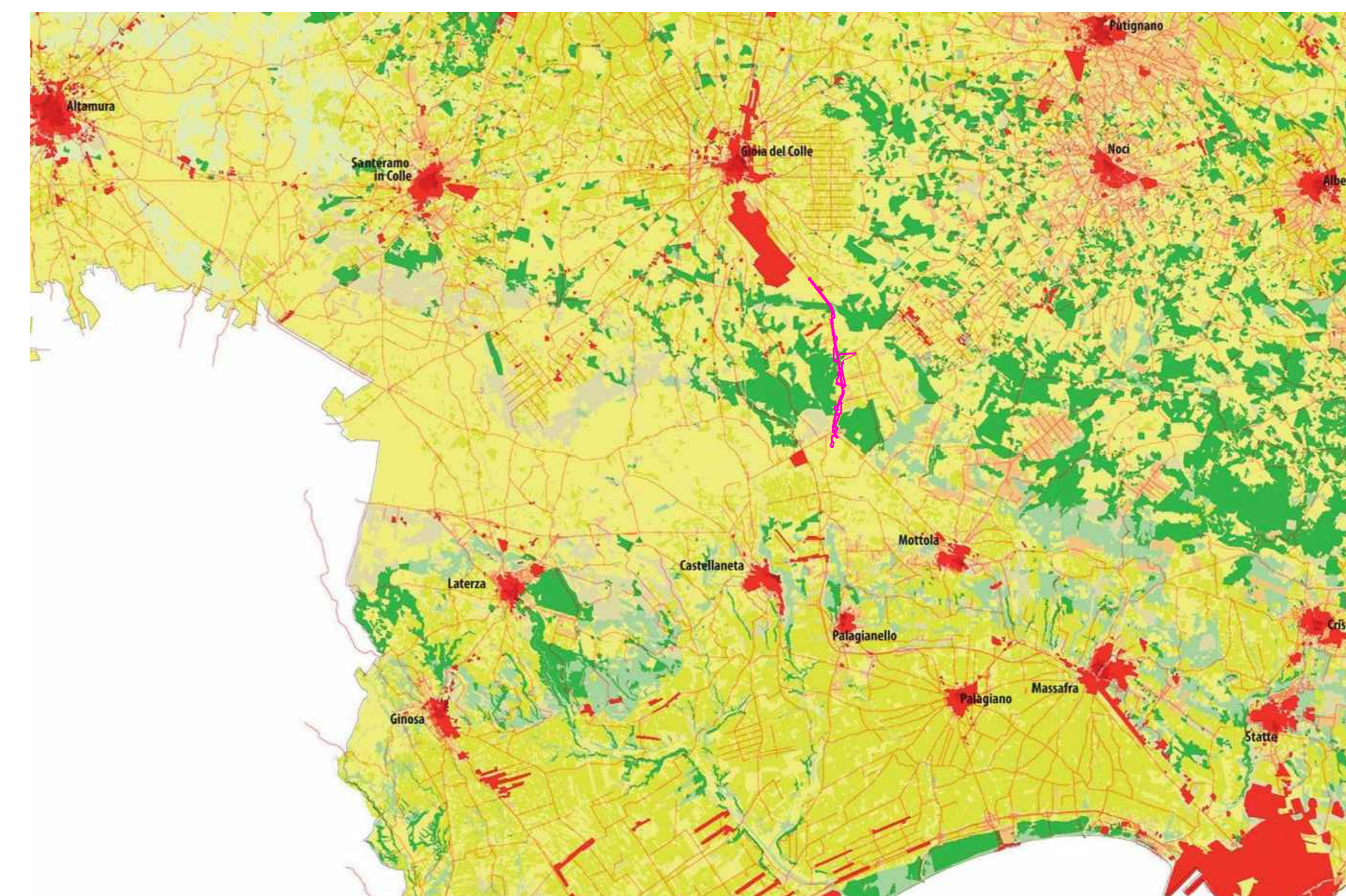
Estratto Tav. 3.2.4.10 Matrici e permanenze insediative del PPTR

**CENTRI**

- Centro lapigio in continuità dall'età romana
- Centro di impianto medievale con testimonianze di insediamento preesistente di età pre-romana e romana
- Centro di impianto medievale con testimonianze di insediamento preesistente di età romana
- Centro preromano abbandonato in età romana rifondato in età medievale
- Centro di fondazione medievale

**VIABILITÀ'**

- Strade e direttrici romane su tracciati preesistenti pre-romani
- Strade e direttrici di impianto romano
- Strade e direttrici di impianto medievale
- Tratturi regi di epoca medievale non inglobati nella viabilità ordinaria
- Viabilità moderna (secc. XVI-XIX)



Estratto Tav. 3.2.9 Articolazione del territorio del PPTR

**Urbano**

- Edificato storico
- Edificato recente
- Spazi a funzione urbana

**Rurale**

- Coltivazioni in serra
- Campagna abitata
- Colture arboree
- Seminativi

**Silvo pastorale**

- Prati e pascoli
- Boschi
- Arbusteti e cespuglieti
- Spiagge e dune
- Paludi interne

**LEGENDA**

S.S.100 - Tracciato di progetto

S.S. 100 "di Gioia del Colle"  
**COMPLETAMENTO FUNZIONALE E MESSA IN SICUREZZA DELLA S.S. 100, TRA I KM 44+500 E 52+600 (SAN BASILIO) CON SEZIONE DI TIPO B.**

**PROGETTO DEFINITIVO** COD. BA291

RESPONSABILE INTERAZIONE SPECIALISTICA Ing. Alessandro Abate - Ordine degli Ingegneri di Genova n° 7995 A	Progettisti <b>RI&amp;A</b> DIRETTORE TECNICO Prof. Ing. Andrea Del Grosso
IL PROGETTISTA E COORDINATORE DELLA SICUREZZA IN FASE DI PROGETTAZIONE Ing. Vito Caporaso - Ordine degli Ingegneri di Torino n° 1080	DIRETTORE TECNICO Ing. Franz Pacher
IL GEOLOGO Dott. Geol. Mario Stani (Ordine dei Geologi della Puglia n° 279)	<b>AMBERG ENGINEERING</b> DIRETTORE TECNICO Ing. Franz Pacher
IL RESPONSABILE DEL PROCEDIMENTO Ing. Alberto SANCHEZ (ANS - Struttura territoriale Puglia)	<b>ETACONS S.p.A.</b> DIRETTORE TECNICO Ing. Primo STAGI
	<b>cdB INGEGNERI ASSOCIATI</b> Ing. Tommaso DI BARI Ing. Vito CAPOTORTO
	<b>LAND</b> DIRETTORE TECNICO LAND R&D SpA Arch. Andrea KIRBY

**INQUADRAMENTO GENERALE**

Stralci dei piani territoriali e di settore - Piano Paesaggistico Regionale T 1 di 2

CODICE PROGETTO	NOME FILE	REVISIONE	SCALA:
STBA0291	TO0E000ENCT01_A	A	-
PROGETTO	LIV. PROG. ANNO	CODICE ELAB.	
STBA0291	0 23	TO0E000ENCT01	
A	Prima emissione	Giugno 2023	ST
REV.	DESCRIZIONE	DATA	REDDATO VERIFICATO APPROVATO