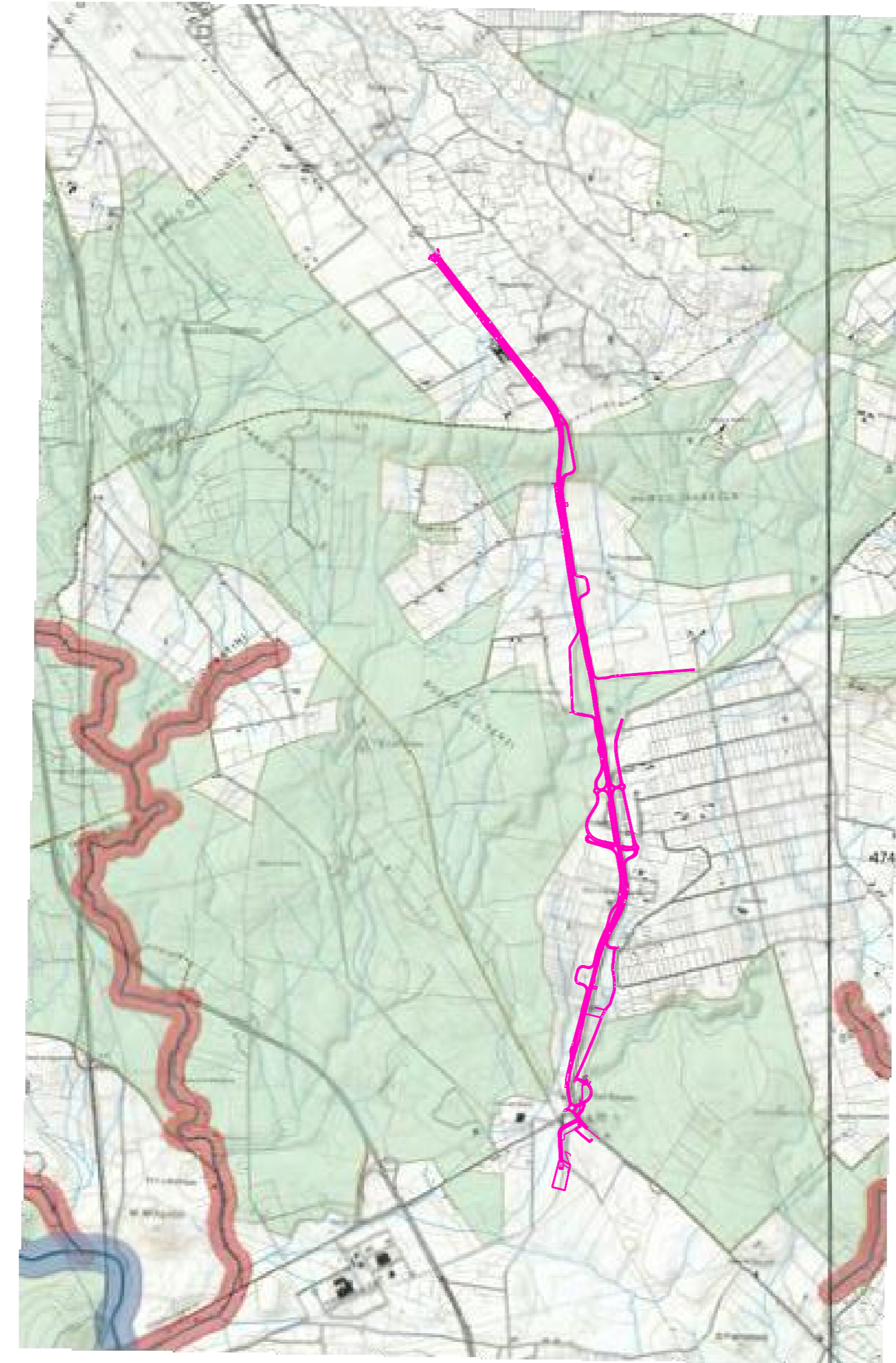


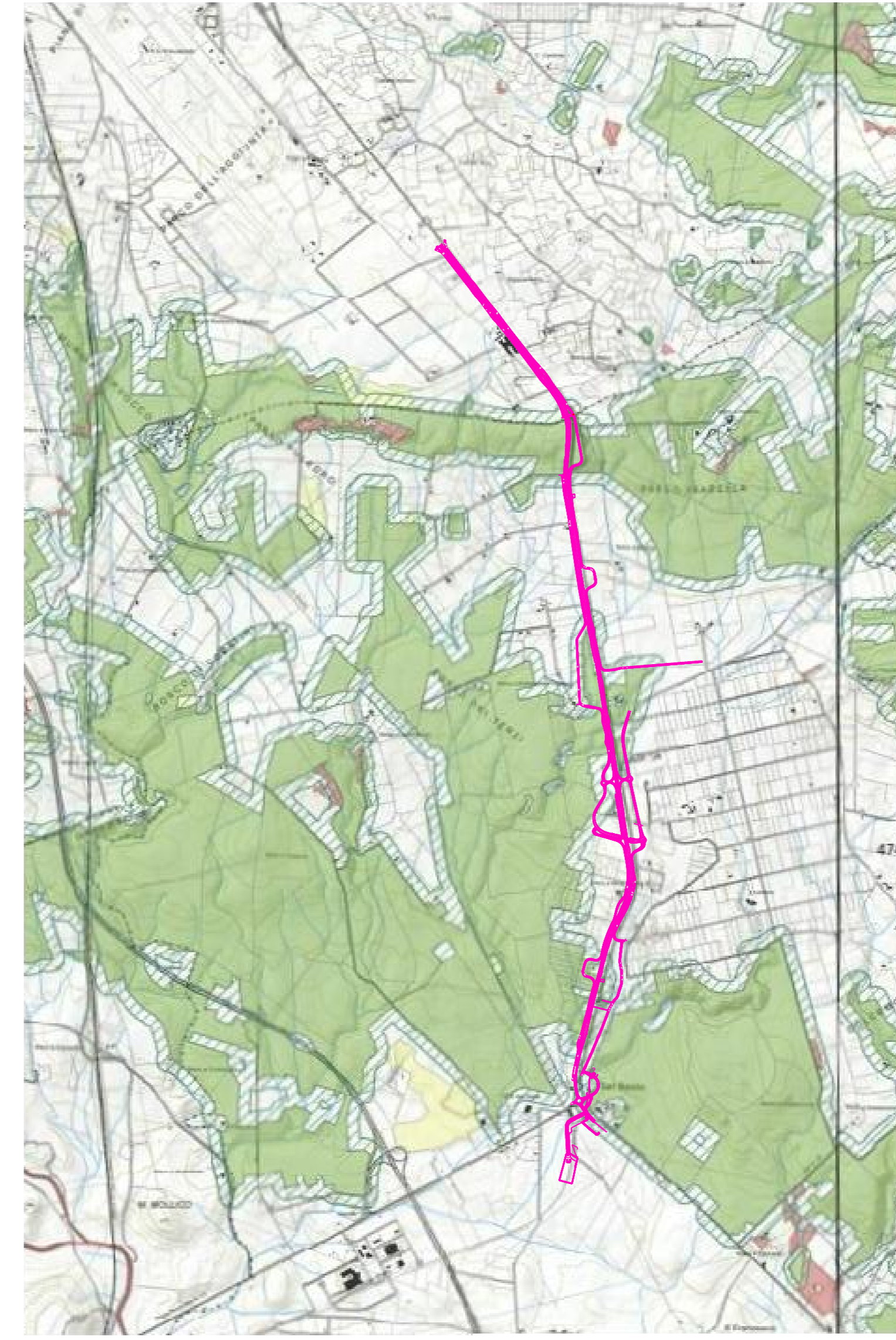
- Legenda**  
**6.1.1 Componenti geomorfologiche**  
**Ulteriori contesti paesaggistici**
- 00\_grotte\_punti
  - 00\_Inghitoli
  - 00\_Geositi
  - UCP - Inghitoli (50m)
  - UCP - Geositi (100m)
  - UCP - Cordoni dunari
  - UCP - Doline
  - 00\_Grotte\_catasto\_grotte
  - UCP - Grotte (100m)
  - UCP - Lame e gravine
  - UCP - Versanti

Estratto Tav. 6.1.1 Componenti geomorfologiche del PPTR



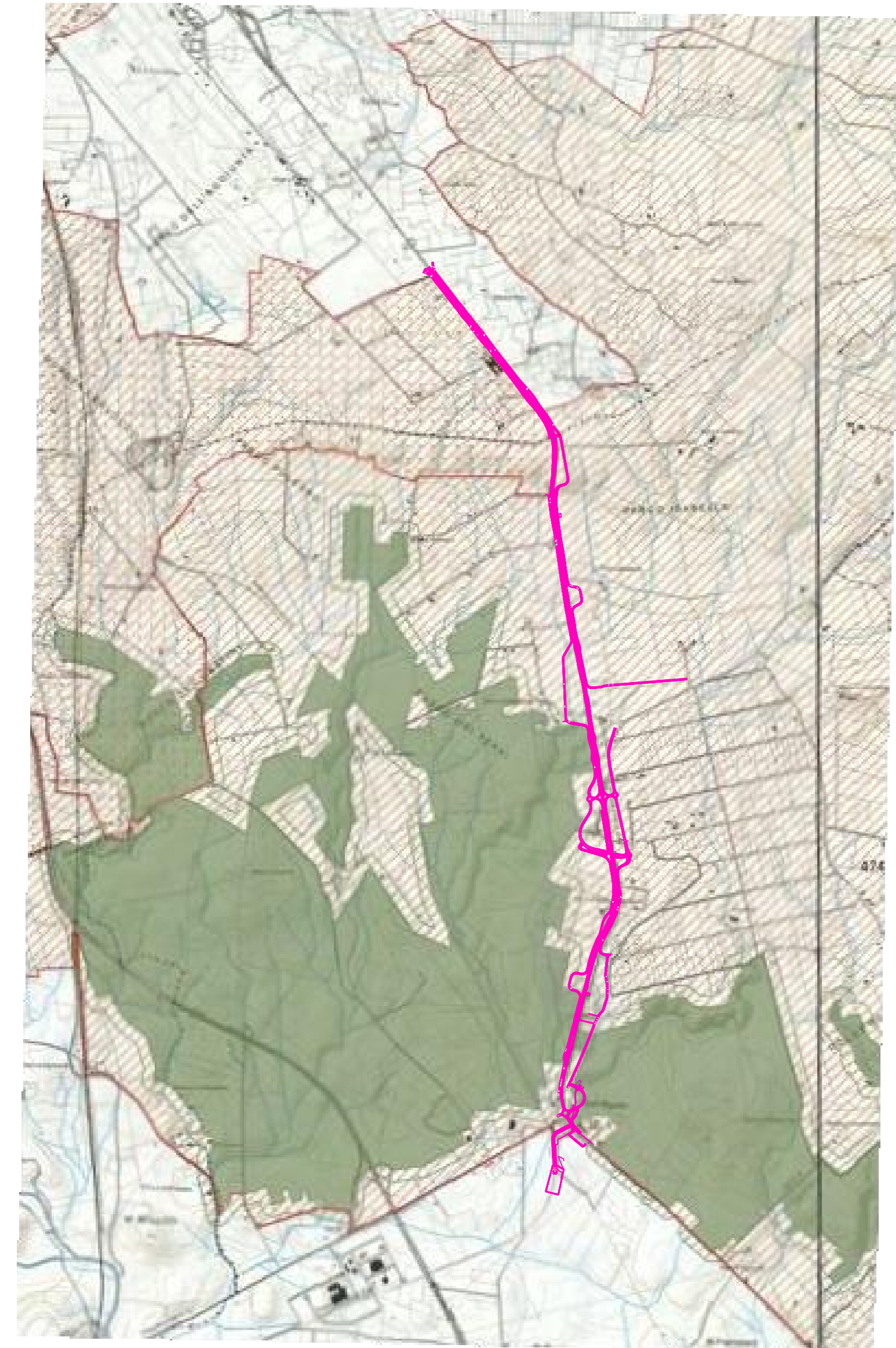
- Legenda**  
**6.1.2 Componenti idrologiche**  
**Beni paesaggistici**
- BP - Territori costieri (300m)
  - BP - Territori contorni ai laghi (300m)
  - BP - Fiumi-lazenti-corsi d'acqua pubbliche (
- Ulteriori contesti paesaggistici**
- UCP - Reticolo idrografico di connessione - F.R.E.R.
  - UCP - Sorgenti (25m)
  - UCP - Aree soggette a vincolo idrogeologico

Estratto Tav. 6.1.2 Componenti idrologiche del PPTR



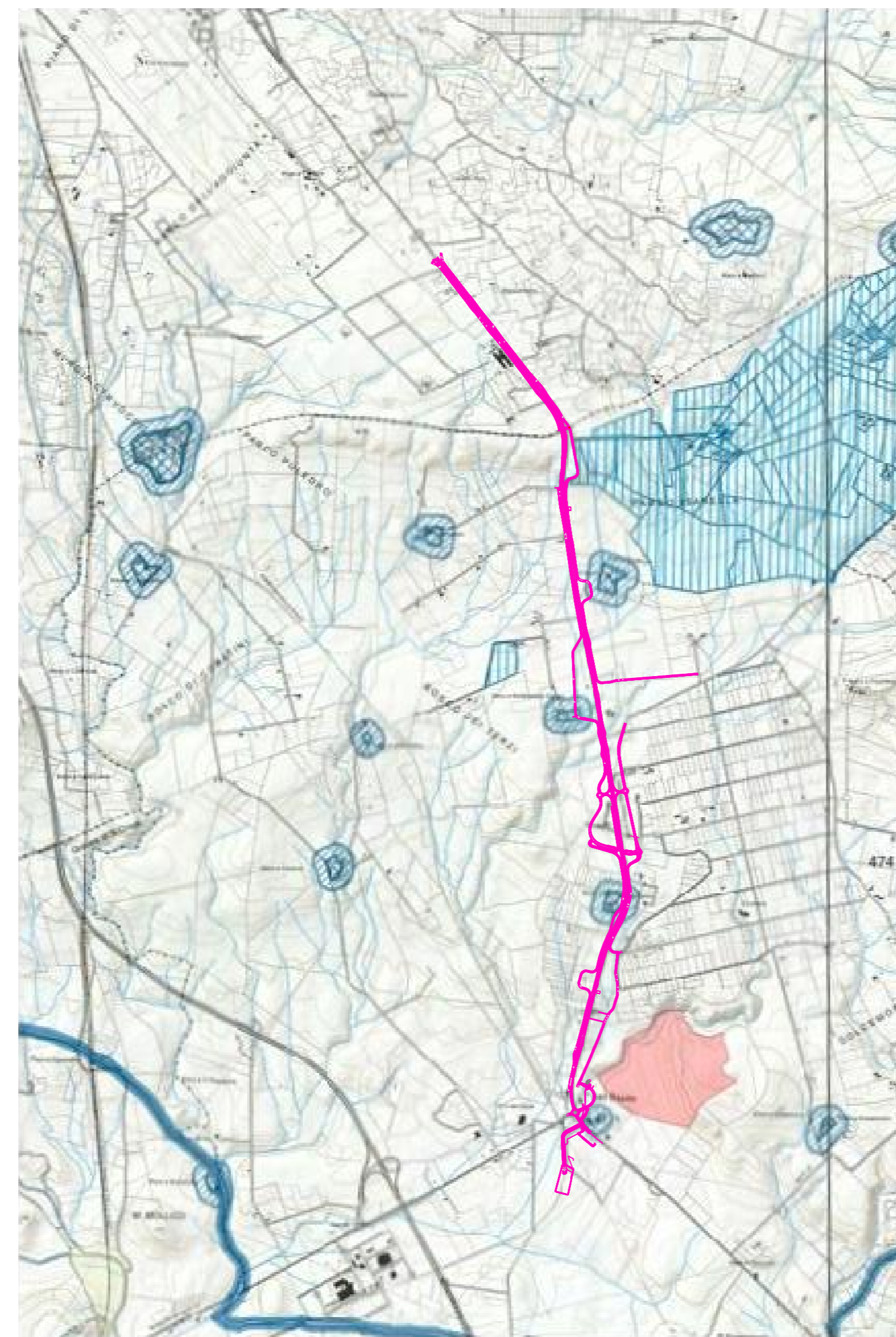
- Legenda**  
**6.2.1 Componenti botanico-vegetazionali**  
**Beni paesaggistici**
- BP - Zone umide Ramsar
  - BP - Boschi
- Ulteriori contesti paesaggistici**
- UCP - Aree umide
  - UCP - Aree di rispetto dei boschi (100m)
  - UCP - Prati e pascoli naturali
  - UCP - Formazioni arbustive in evoluzione naturale

Estratto Tav. 6.2.2 Componenti botanico vegetazionali del PPTR



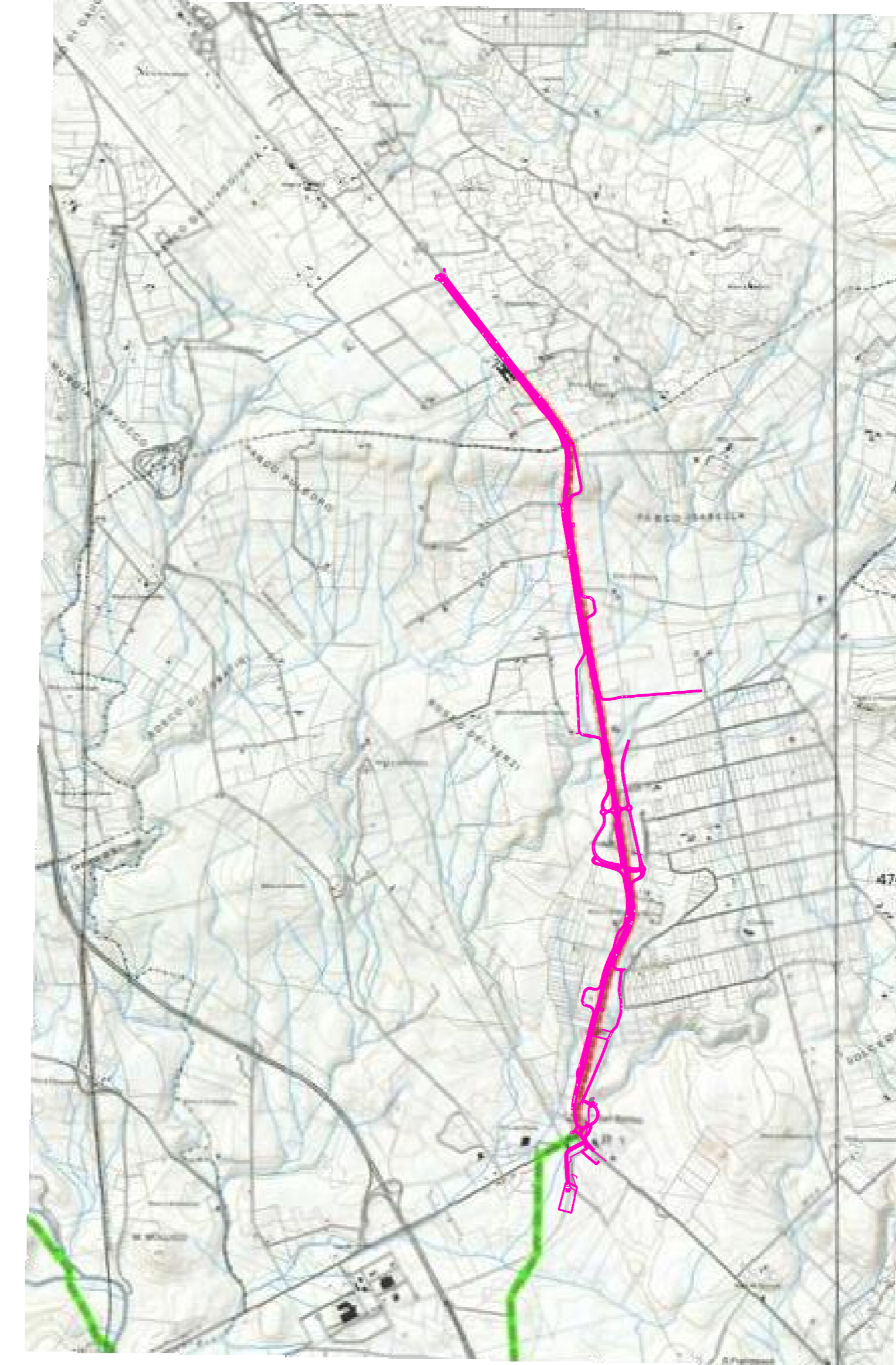
- Beni paesaggistici**
- BP - Parchi e riserve
  - Aree e riserve naturali marine
  - Parchi nazionali e riserve naturali statali
  - Parchi e riserve naturali regionali
- Ulteriori Contesti paesaggistici**
- UCP - Aree di rispetto dei parchi e delle riserve regionali
- UCP Siti di rilevanza naturalistica**
- SIC
  - SIC MARE
  - ZPS

Estratto Tav. 6.2.2 Aree protette del PPTR



- Legenda**  
**6.3.1 Componenti culturali e insediative**  
**Beni Paesaggistici**
- BP - Zone gravate da LUI CIVICI (validate)
  - BP - Zone gravate da LUI CIVICI (non validate)
  - BP - Zone di interesse archeologico
  - BP - Immobili e aree di notevole interesse pubblico
- Ulteriori Contesti Paesaggistici**
- UCP - Città consolidate
  - UCP - Testimonianza della stratificazione insediativa
  - UCP - stratificazione insediativa - rete tratturi
  - UCP - stratificazione insediativa - siti storico culturali
  - UCP - aree a rischio archeologico
  - UCP - Area di rispetto delle componenti culturali e insediative
  - UCP - area di rispetto - rete tratturi
  - UCP - area di rispetto - siti storico culturali
  - UCP - area di rispetto - zone di interesse archeologico
  - UCP - Paesaggi rurali

Estratto Tav. 6.3.1 Componenti culturali e insediative del PPTR



- Legenda**  
**6.3.2 Componenti dei valori percettivi**
- UCP - Luoghi panoramici
  - UCP - Luoghi panoramici Poligonali
  - UCP - Strade panoramiche
  - UCP - Strade a valenza paesaggistica
  - UCP - Strade a valenza paesaggistica poligonali
  - UCP - Cori visuali

Estratto Tav. 6.3.2 Componenti dei valori percettivi del PPTR

**Sanas**  
 GRUPPO FS ITALIANE  
**DIREZIONE TECNICA**

S.S. 100 "di Gioia del Colle"  
**COMPLETAMENTO FUNZIONALE E MESSA IN SICUREZZA DELLA S.S. 100, TRA I KM 44+500 E 52+600 (SAN BASILIO) CON SEZIONE DI TIPO B.**

**PROGETTO DEFINITIVO** COD. BA291

RESPONSABILE INTERAZIONE SPECIALISTICA Ing. Alessandro Alotta - Ordine degli Ingegneri di Genova n° 7995 A	Progettisti <b>RI&amp;A</b> DIRETTORE TECNICO Prof. Ing. Andrea Del Gesso
IL PROGETTISTA E COORDINATORE DELLA SICUREZZA IN FASE DI PROGETTAZIONE Ing. Vito Capotorto - Ordine degli Ingegneri di Torino n° 1080	DIRETTORE TECNICO Ing. Franz Pacher
IL GEOLOGO Dott. Geol. Mario Stari (Ordine dei Geologi della Puglia n° 279)	<b>AMBERG ENGINEERING</b> <b>ETACONS S.p.A.</b> DIRETTORE TECNICO Ing. Primo Stagi
IL RESPONSABILE DEL PROCEDIMENTO Ing. Alberto SANCHEZICO (ANS - Struttura territoriale Puglia)	<b>INGEGNERI ASSOCIATI</b> Ing. Tommaso Di Bari Ing. Vito CAPOTORTO
	<b>LAND</b> DIRETTORE TECNICO LAND: Rialto SpA Arch. Andrea KIRBY

**INQUADRAMENTO GENERALE**  
 Stralci dei piani territoriali e di settore - Piano Paesaggistico Regionale T 2 di 2

CODICE PROGETTO	NOME FILE	REVISIONE	SCALA:
STBA0291	TOOEGG0202_A	A	-
PROGETTO	LIV. PROG. ANNO	CODICE ELAB.	
	23	TOOEGG0202	
REV.	DESCRIZIONE	DATA	REDAITTO VERIFICATO APPROVATO
A	Prima emissione	Giugno 2023	SP DM AV