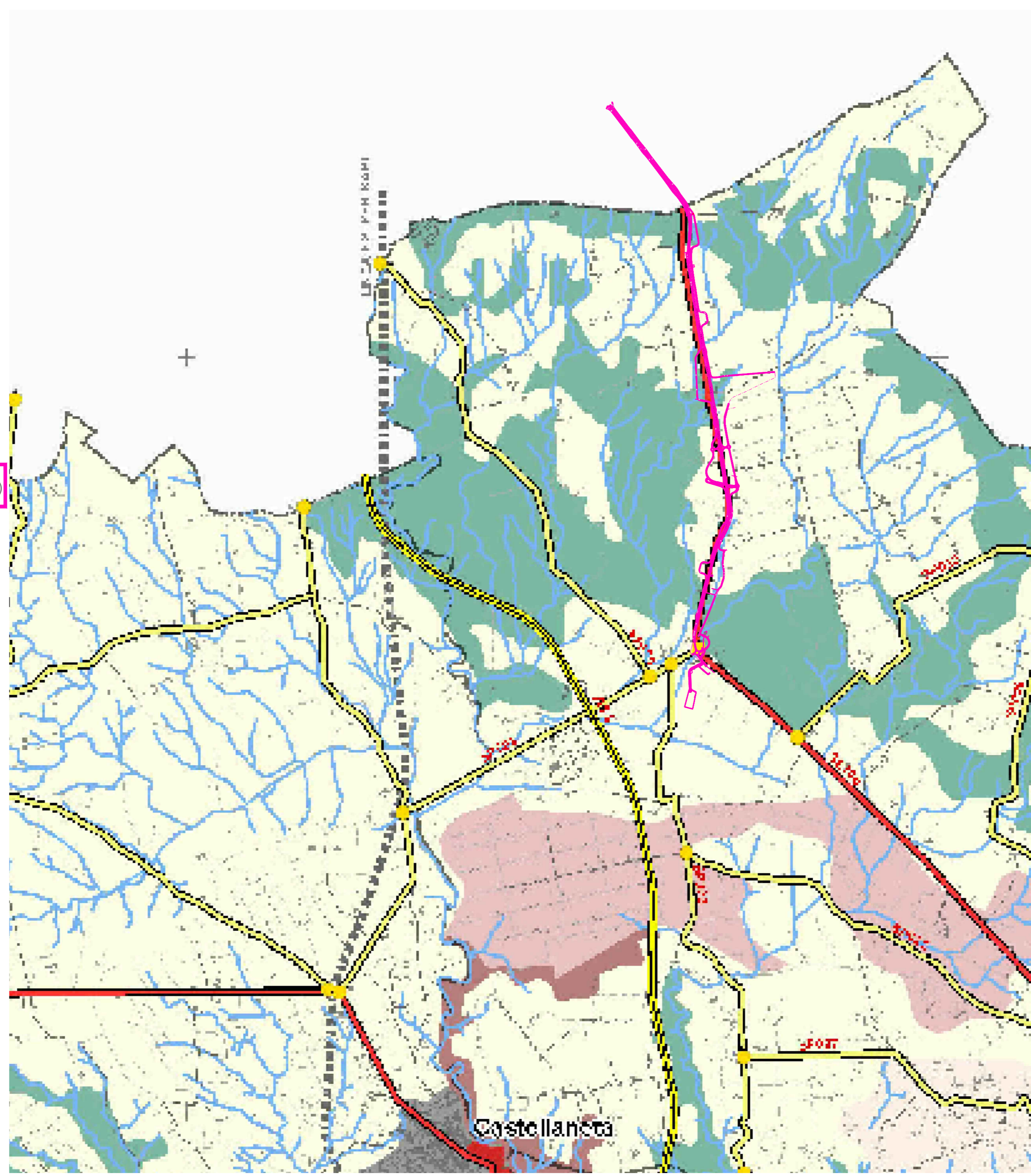
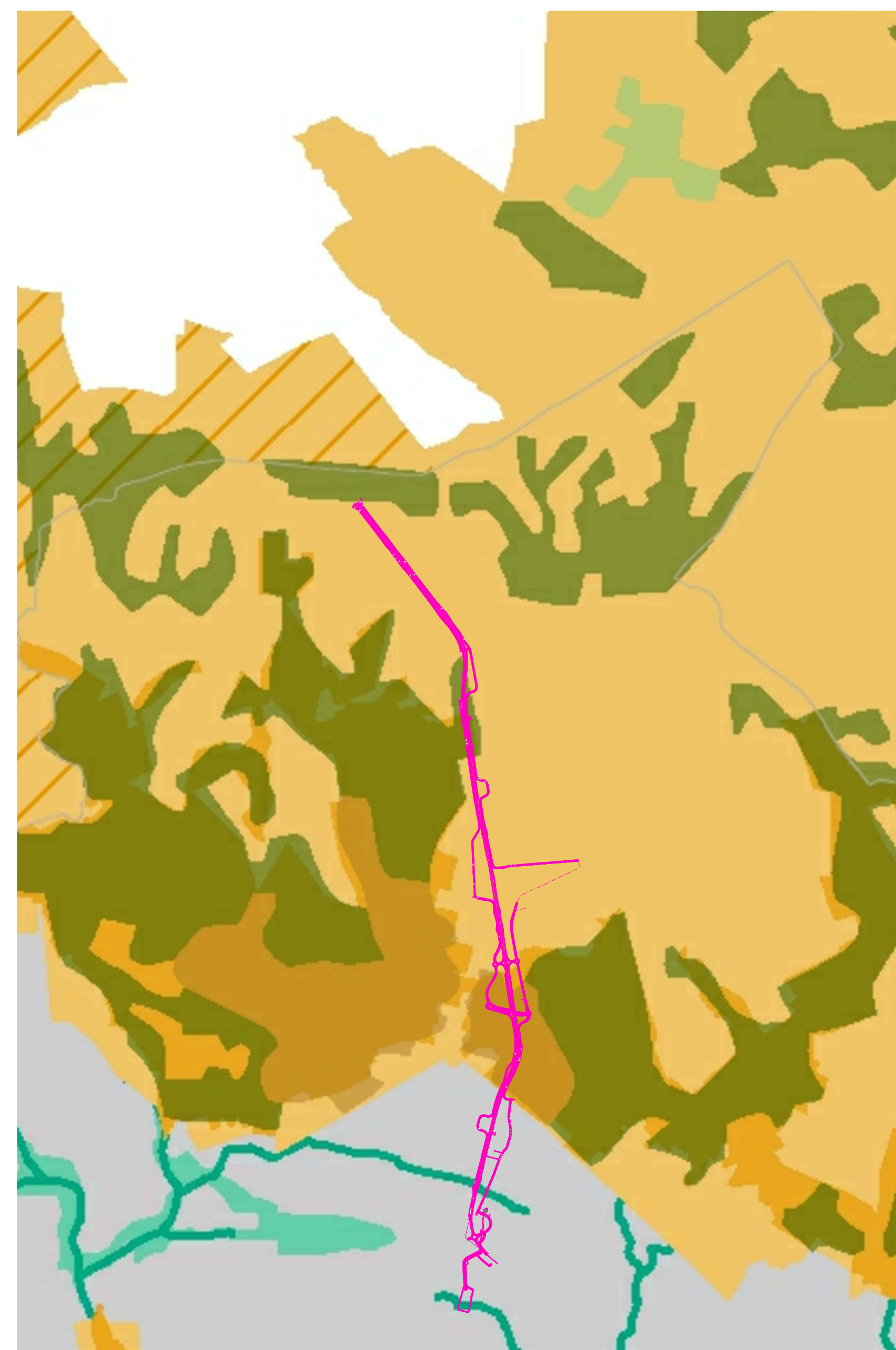


Estratto Tavola Beni culturali e vincoli paesaggistici del PTCP della provincia di Taranto

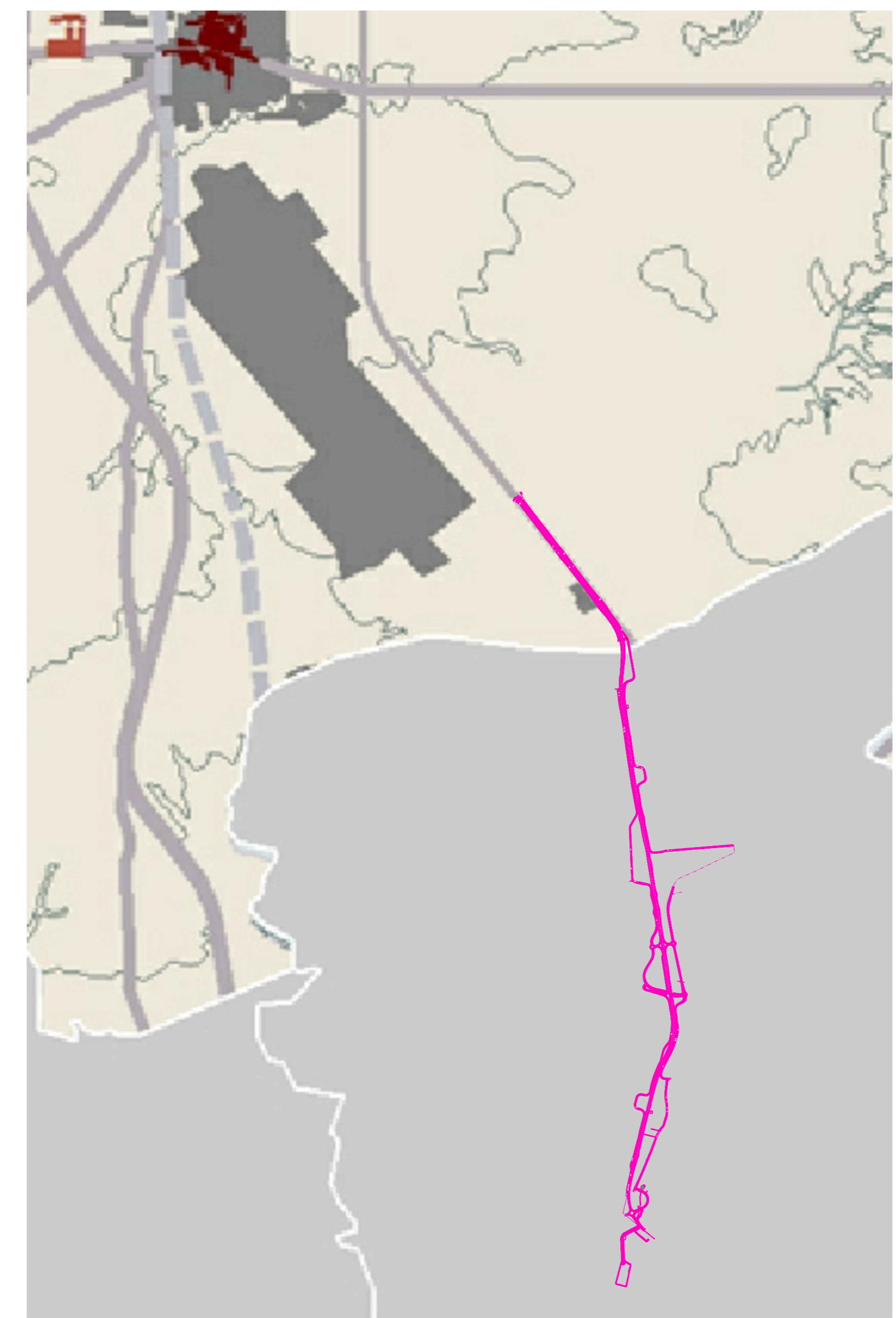


Estratto Tavola Aree agricole di pregio del PTCP della provincia di Taranto

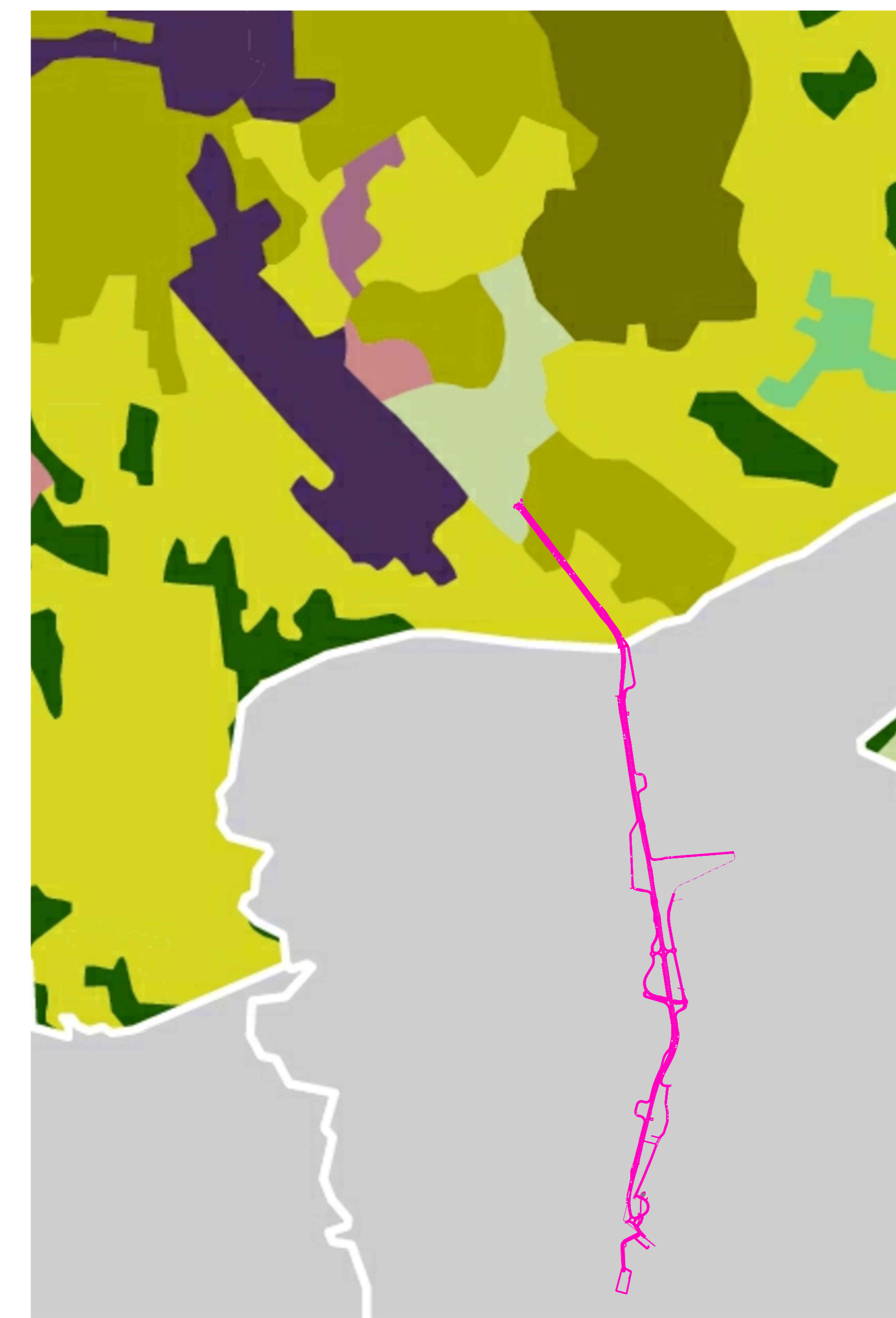
LEGENDA
S.S.100 - Tracciato di progetto



Estratto Tavola Rete ecologica del PTCP della provincia di Bari



Estratto Tavola Carta dei vincoli del PTCP della provincia di Bari



Estratto Tavola Corine Land Cover del PTCP della provincia di Bari

Sanas
GRUPPO ES ITALIANE

DIREZIONE TECNICA

S.S. 100 "di Gioia del Colle"
COMPLETAMENTO FUNZIONALE E MESSA IN SICUREZZA DELLA S.S. 100, TRA I KM 44+500 E 52+600 (SAN BASILIO) CON SEZIONE DI TIPO B.

PROGETTO DEFINITIVO

COD. BA291

RESPONSABILE INTERAZIONE SPECIALISTICA
Ing. Alessandro Altieri - Ordine degli Ingegneri di Genova n° 7950 A

PROGETTISTA E COORDINATORE DELLA SICUREZZA IN FASE DI PROGETTAZIONE
Ing. Vito Capotorto - Ordine degli Ingegneri di Taranto n° 1080

IL GEOLOGO
Dott. Giancarlo Mario Stani
(Ordine dei Geologi della Puglia n° 279)

IL RESPONSABILE DEL PROCEDIMENTO
Ing. Adriano SANCHEGGIO
(ANAS - Struttura territoriale Puglia)

Progettisti:

RIA
DIRETTORE TECNICO
Prof. Ing. Andrea Del Grosso

AMBERG ENGINEERING
DIRETTORE TECNICO
Ing. Franz Pfister

ETACONS S.p.A.
DIRETTORE TECNICO
Ing. Primo Stagi

INGEGNERI ASSOCIATI
Ing. Tommaso Di Bari
Ing. Vito Capotorto

LAND
DIRETTORE TECNICO
LAND Italia SpA
Arch. Andrea KPMV

INQUADRAMENTO GENERALE

Stralci dei piani territoriali e di settore - Piano Provinciale

PROGETTO	LIV. PROG.	ANNO	NOME FILE	REVISIONE	SCALA:
STBA0291	D	23	TOOEGG00GNC03_A	A	-
			TOOEGG00GNC03		
A	Prima emissione	Giugno 2023	ST	SM	AR
REV.	DESCRIZIONE	DATA	REDATTO	VERIFICATO	APPROVATO