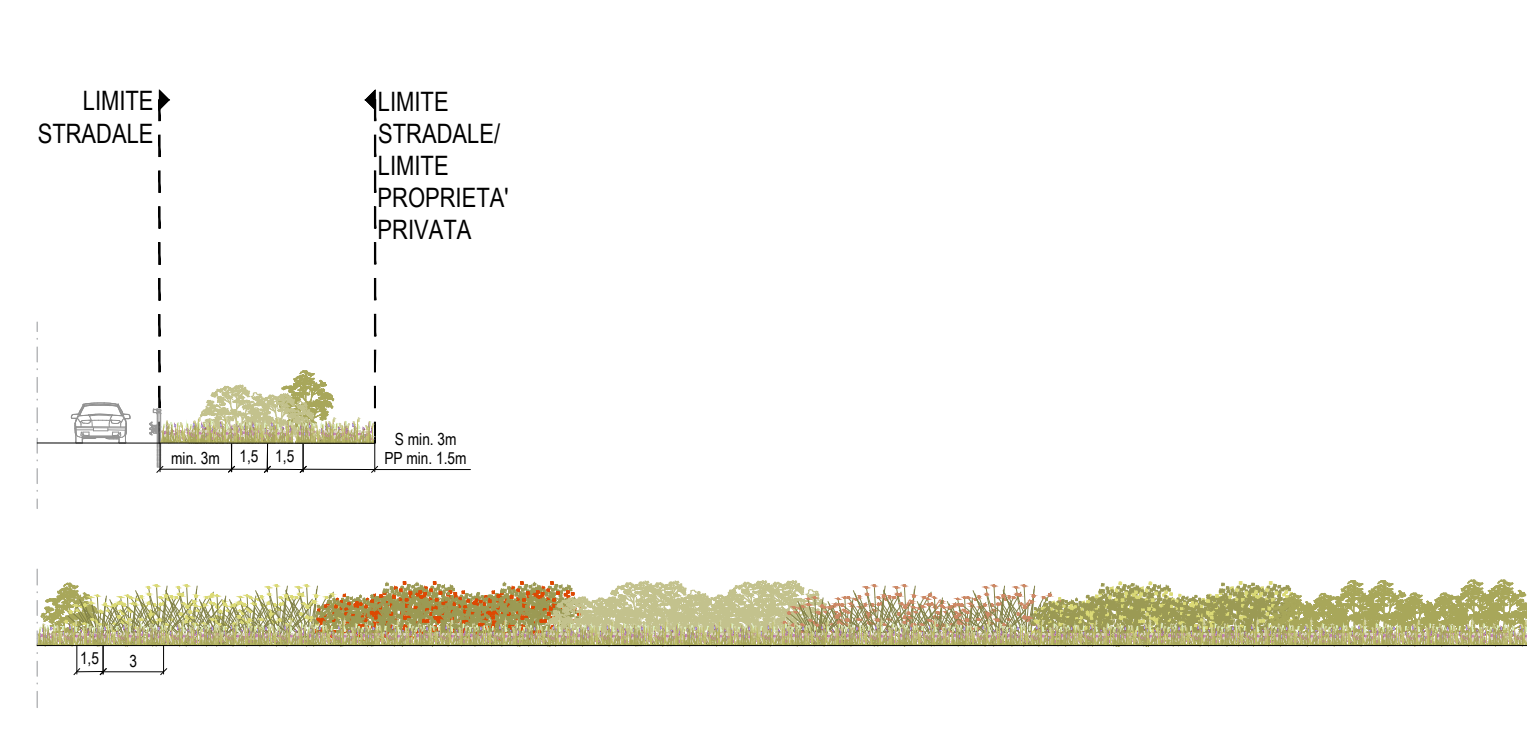
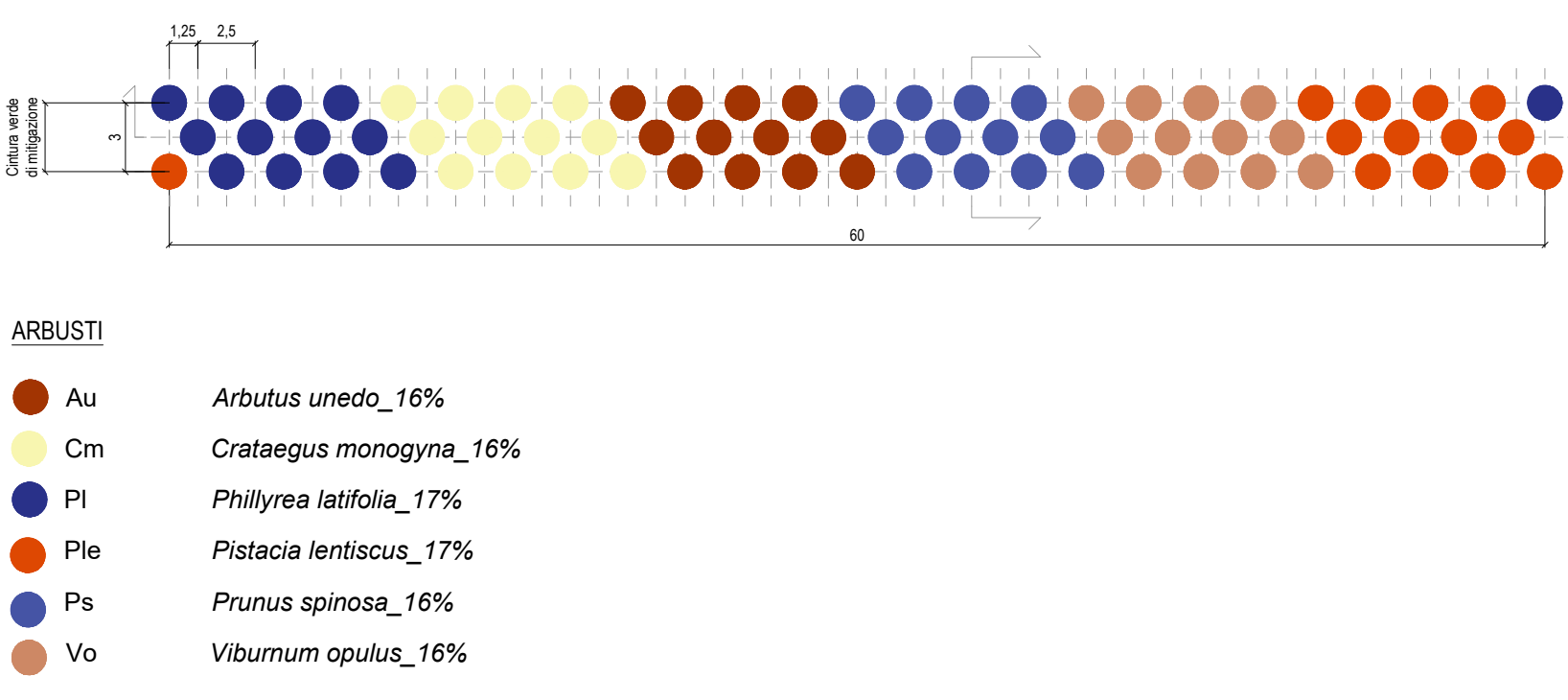
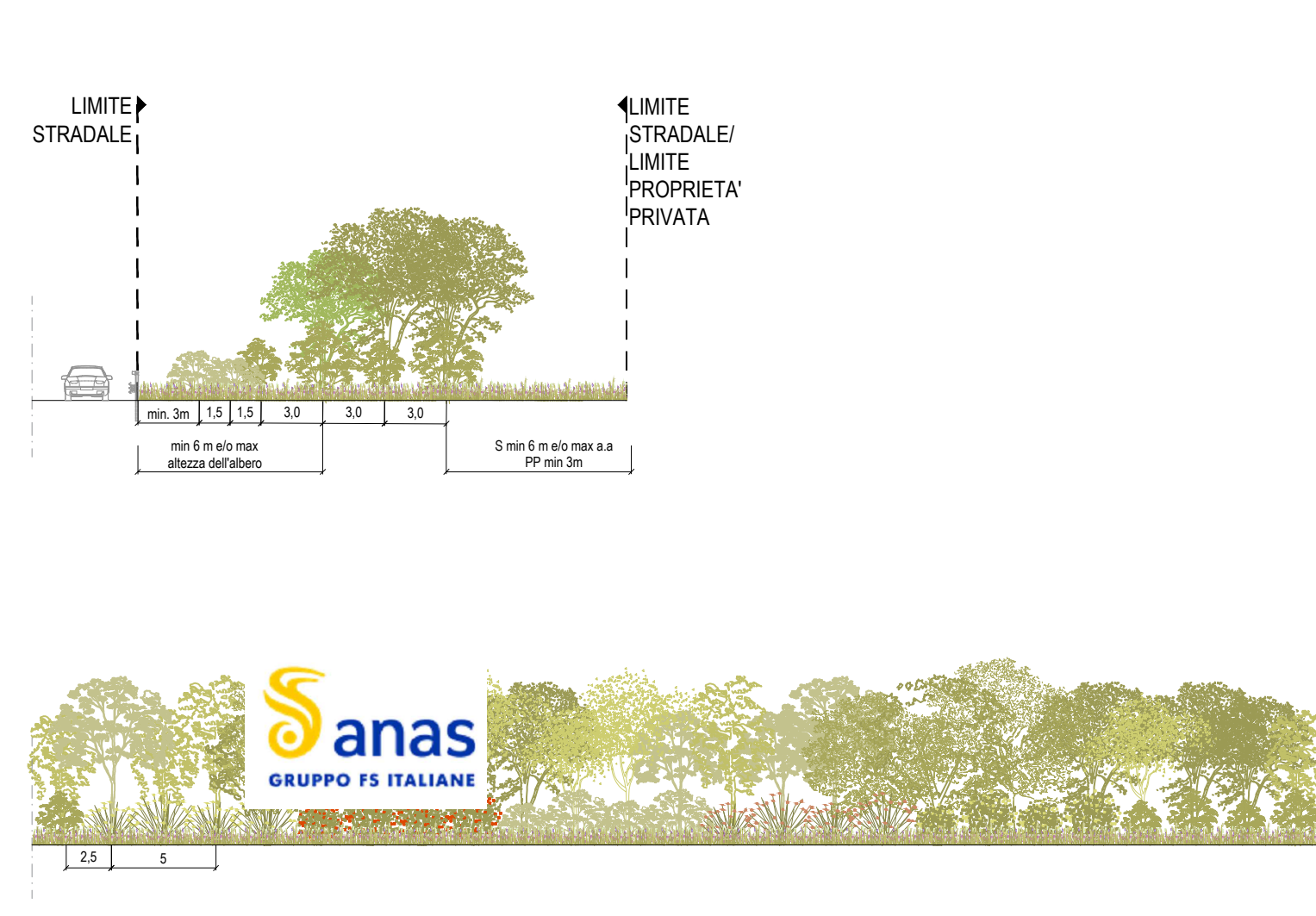
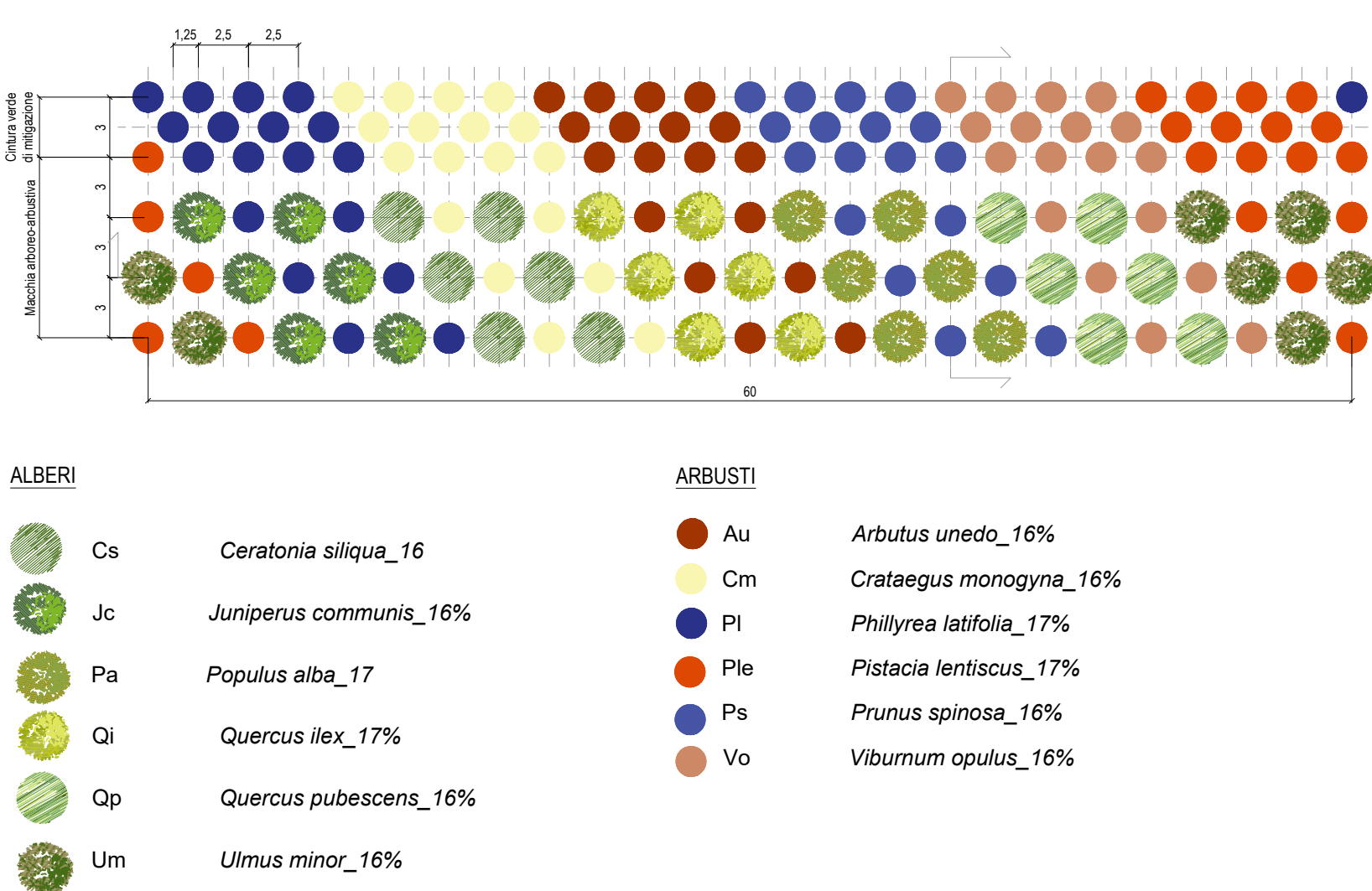


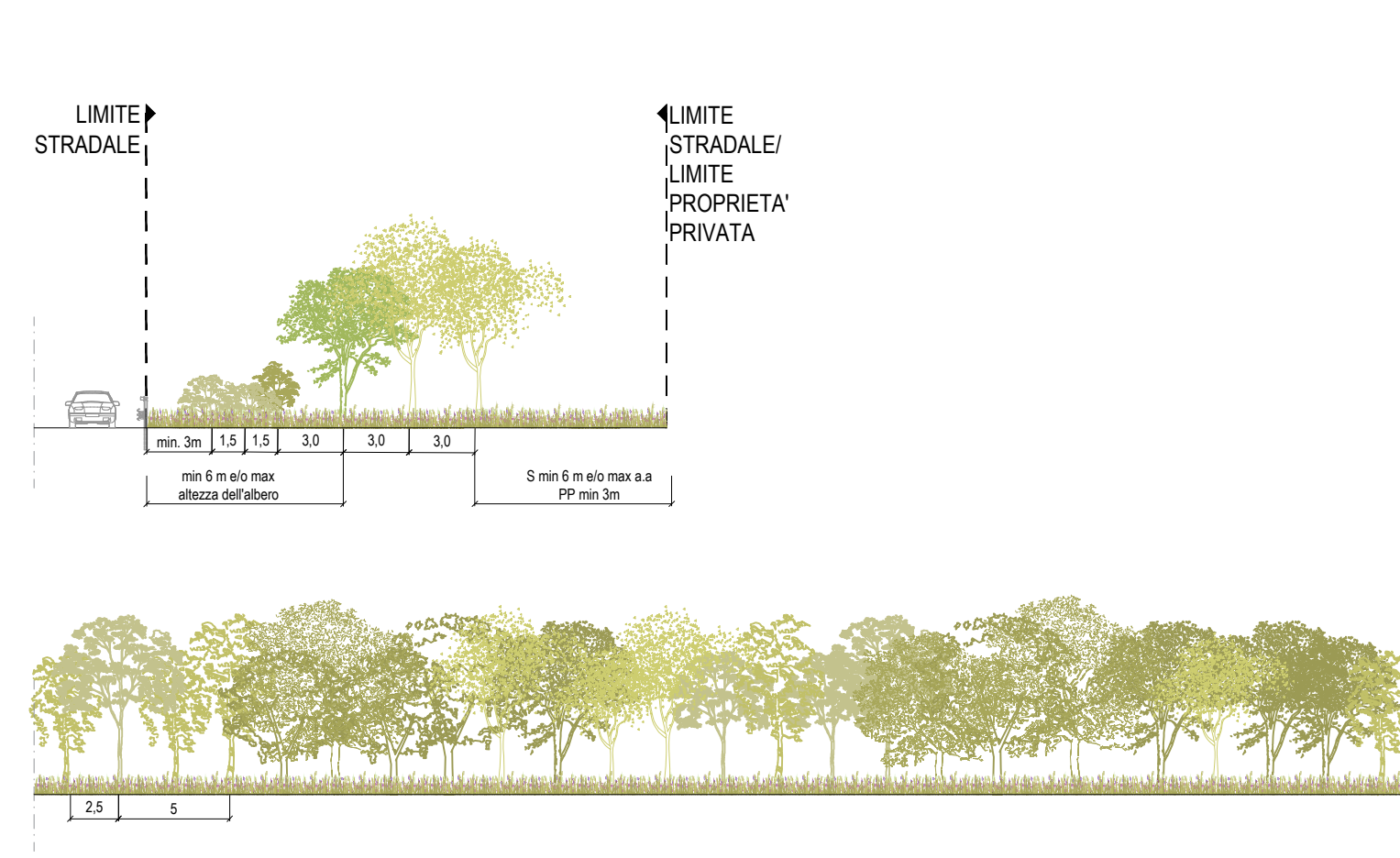
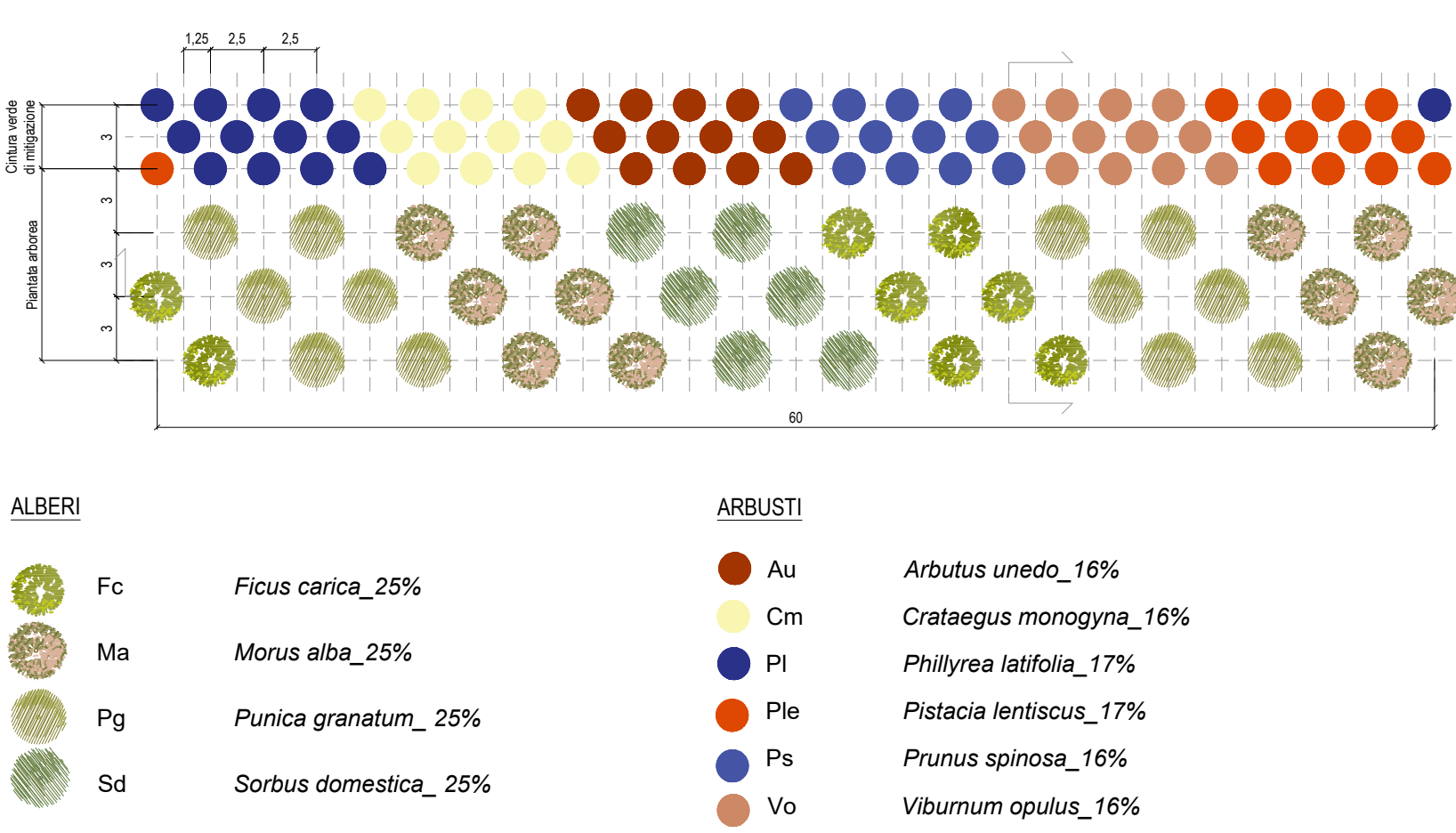
PA1 - PAESAGGIO AGRICOLO\_CINTURA VERDE DI MITIGAZIONE



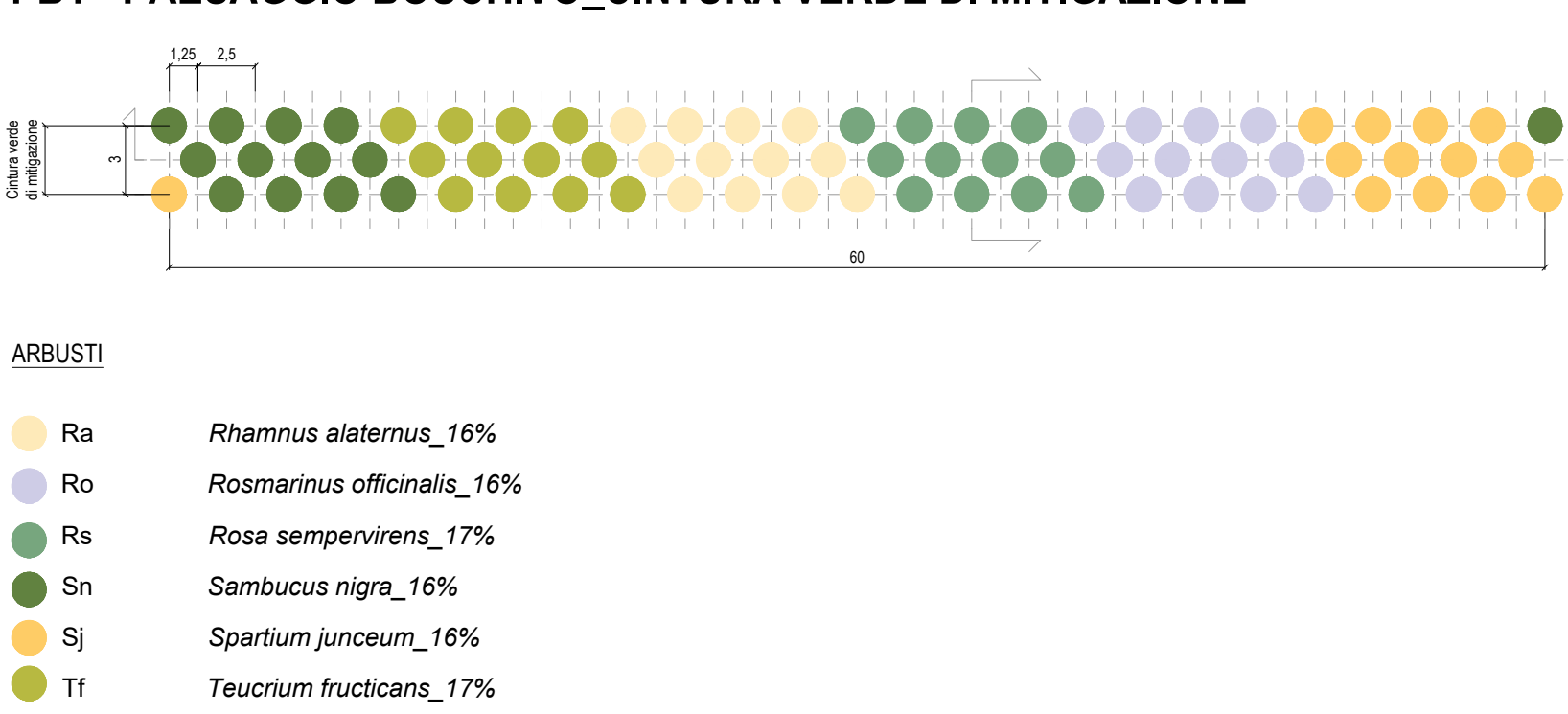
PA2 - PAESAGGIO AGRICOLO\_MACCHIA ARBOREO-ARBUSTIVA



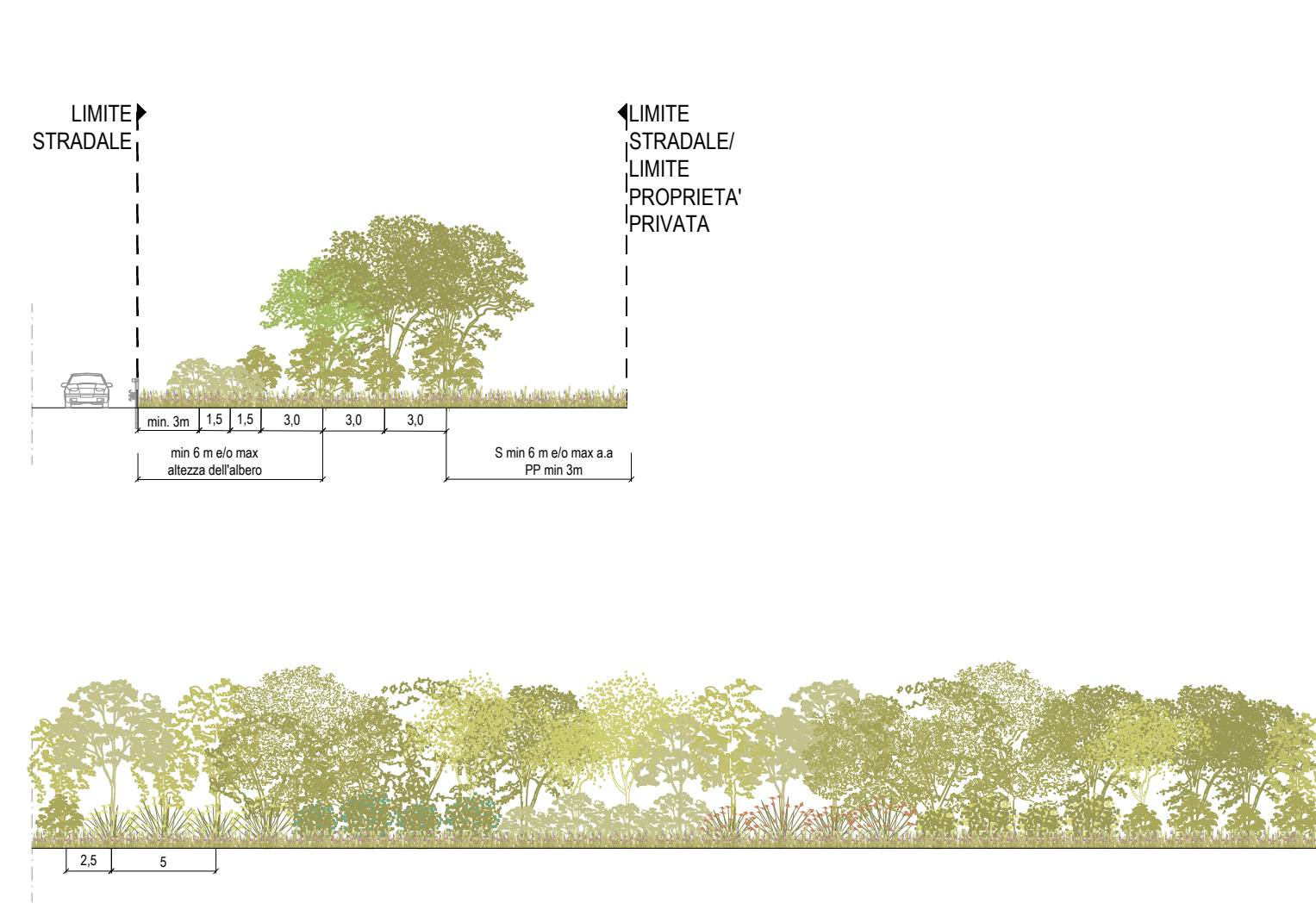
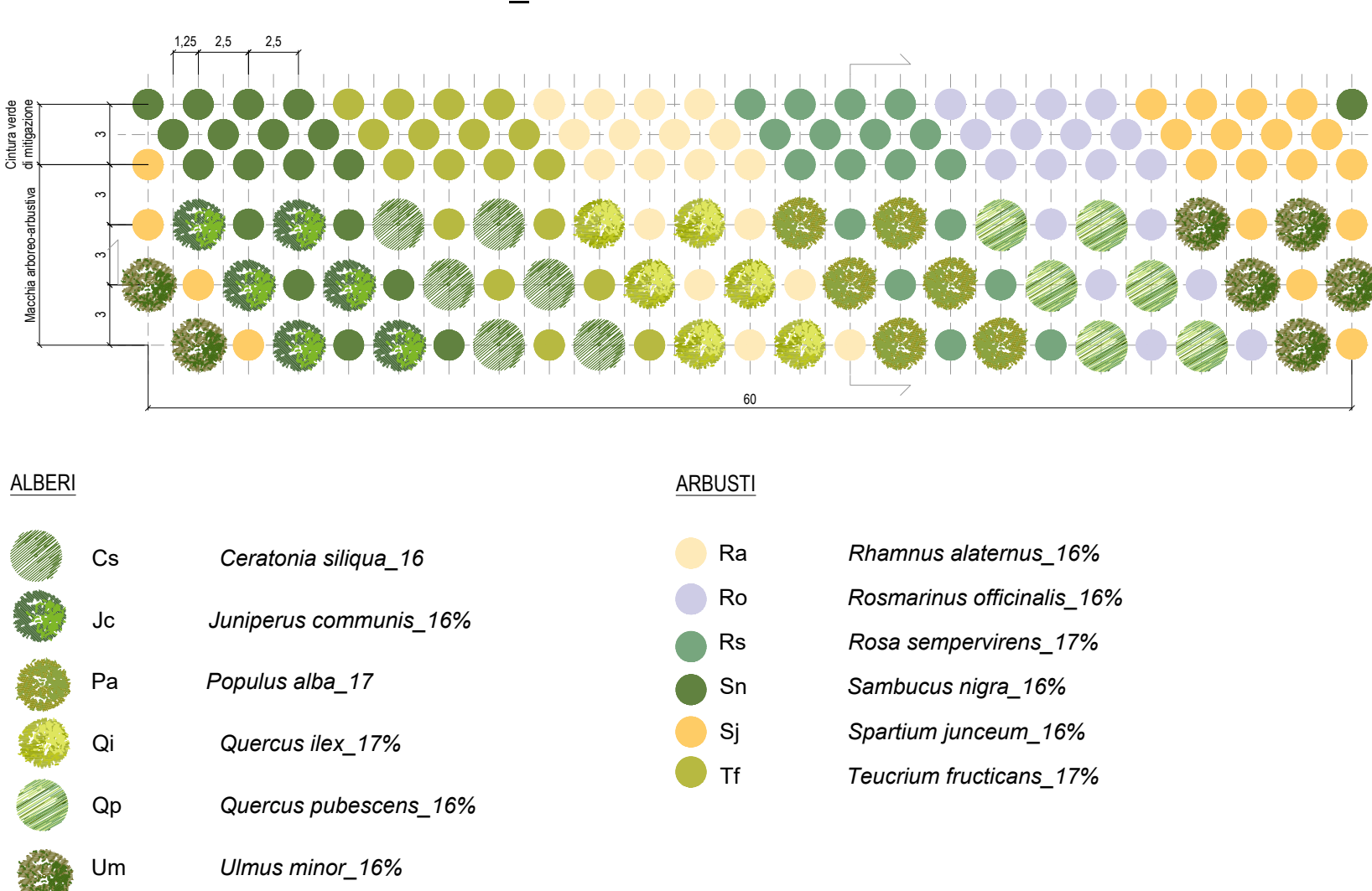
PA3 - PAESAGGIO AGRICOLO\_PIANTATA ARBOREA



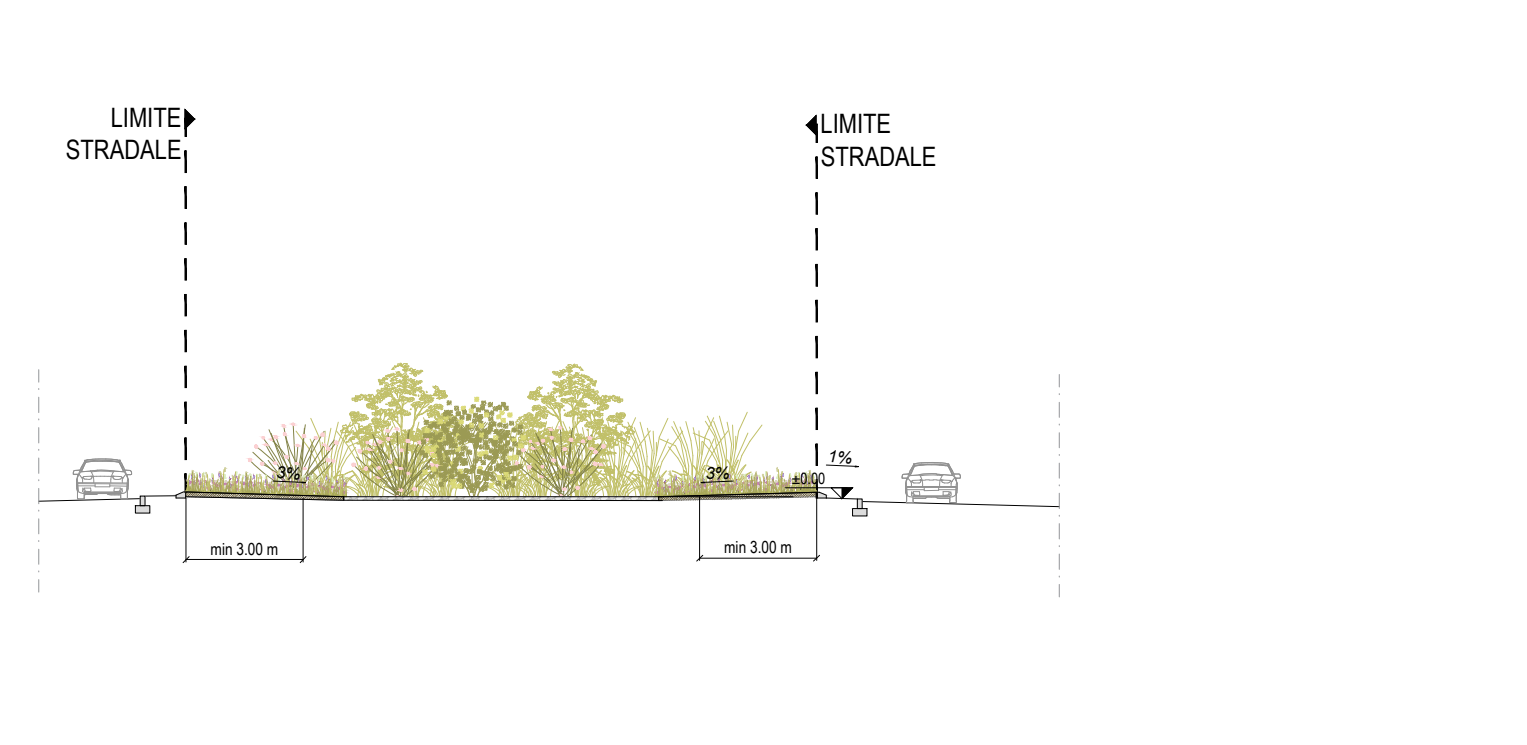
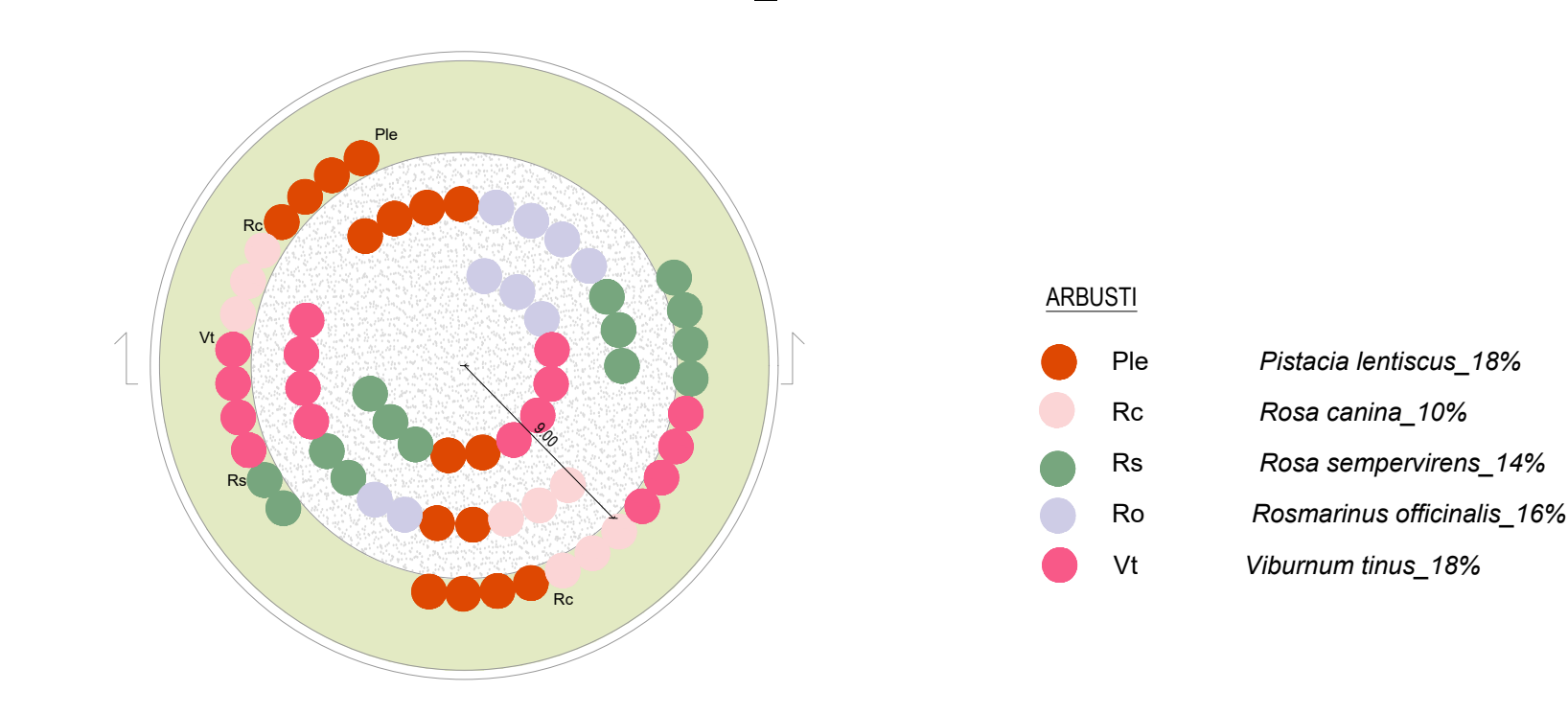
PB1 - PAESAGGIO BOSCHIVO\_CINTURA VERDE DI MITIGAZIONE



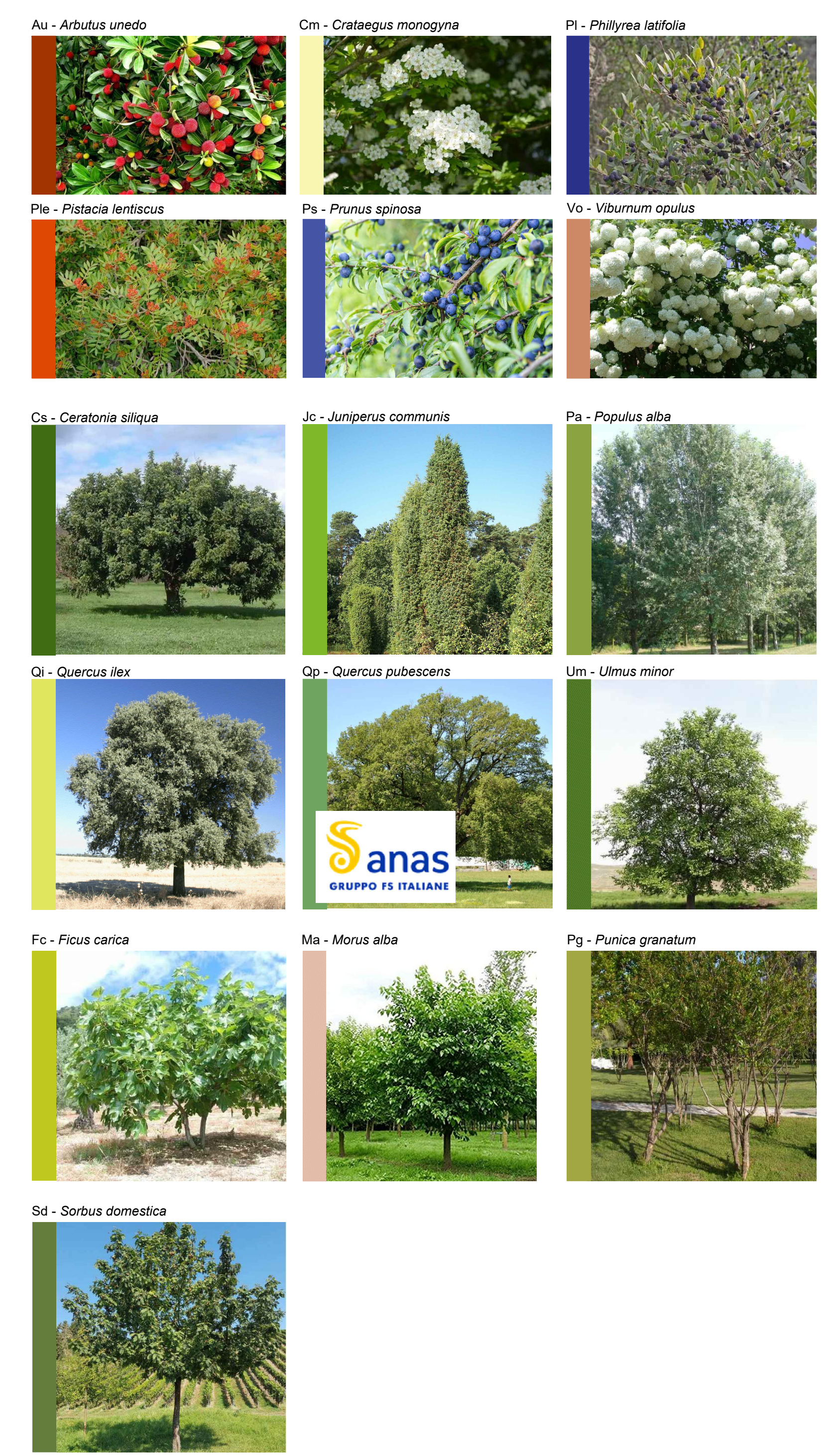
PB2 - PAESAGGIO BOSCHIVO\_MACCHIA ARBOREO-ARBUSTIVA



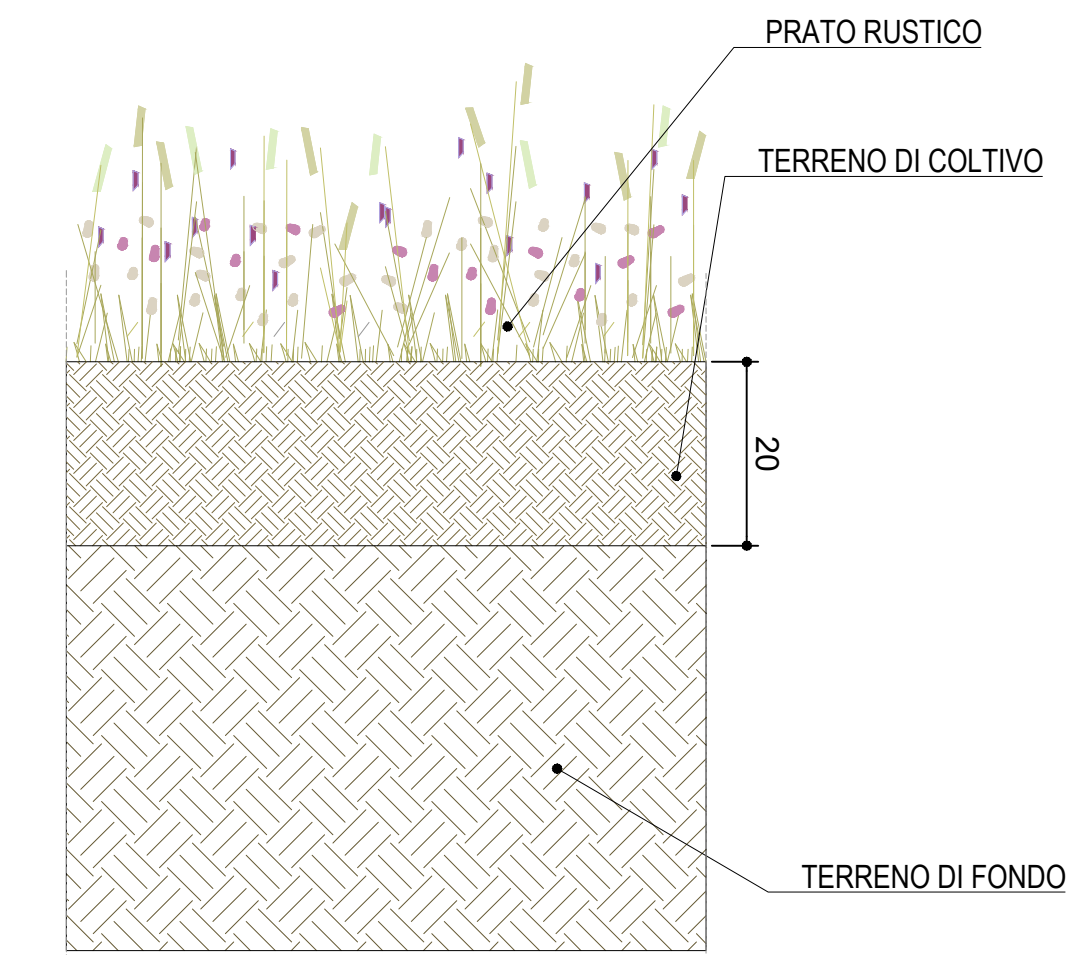
PI1 - PAESAGGIO INFRASTRUTTURALE\_MACCHIA ARBUSTIVA



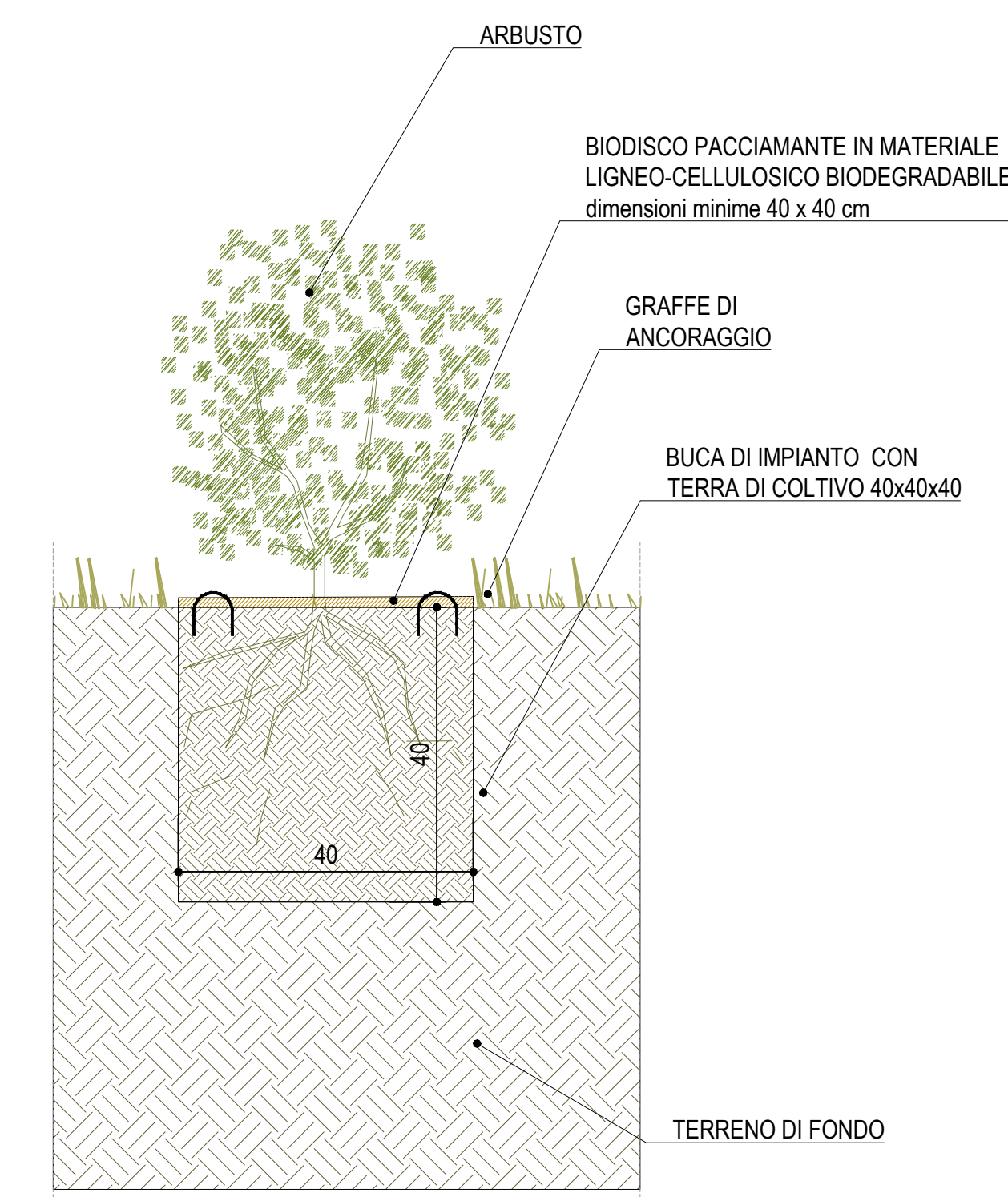
PA - PAESAGGIO AGRICOLO



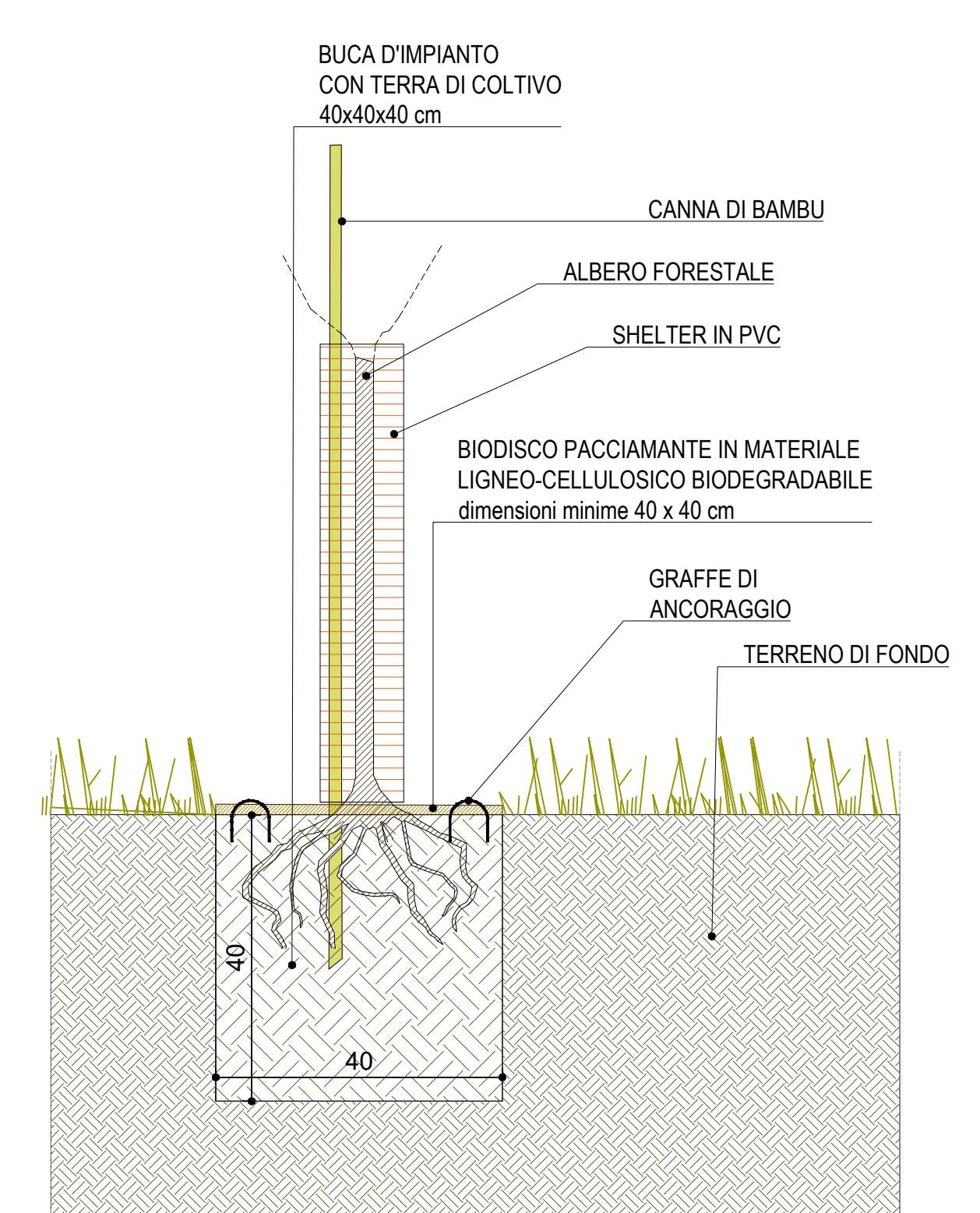
INR - INERBIMENTI



02 DETTAGLIO PRATO RUSTICO 1:10

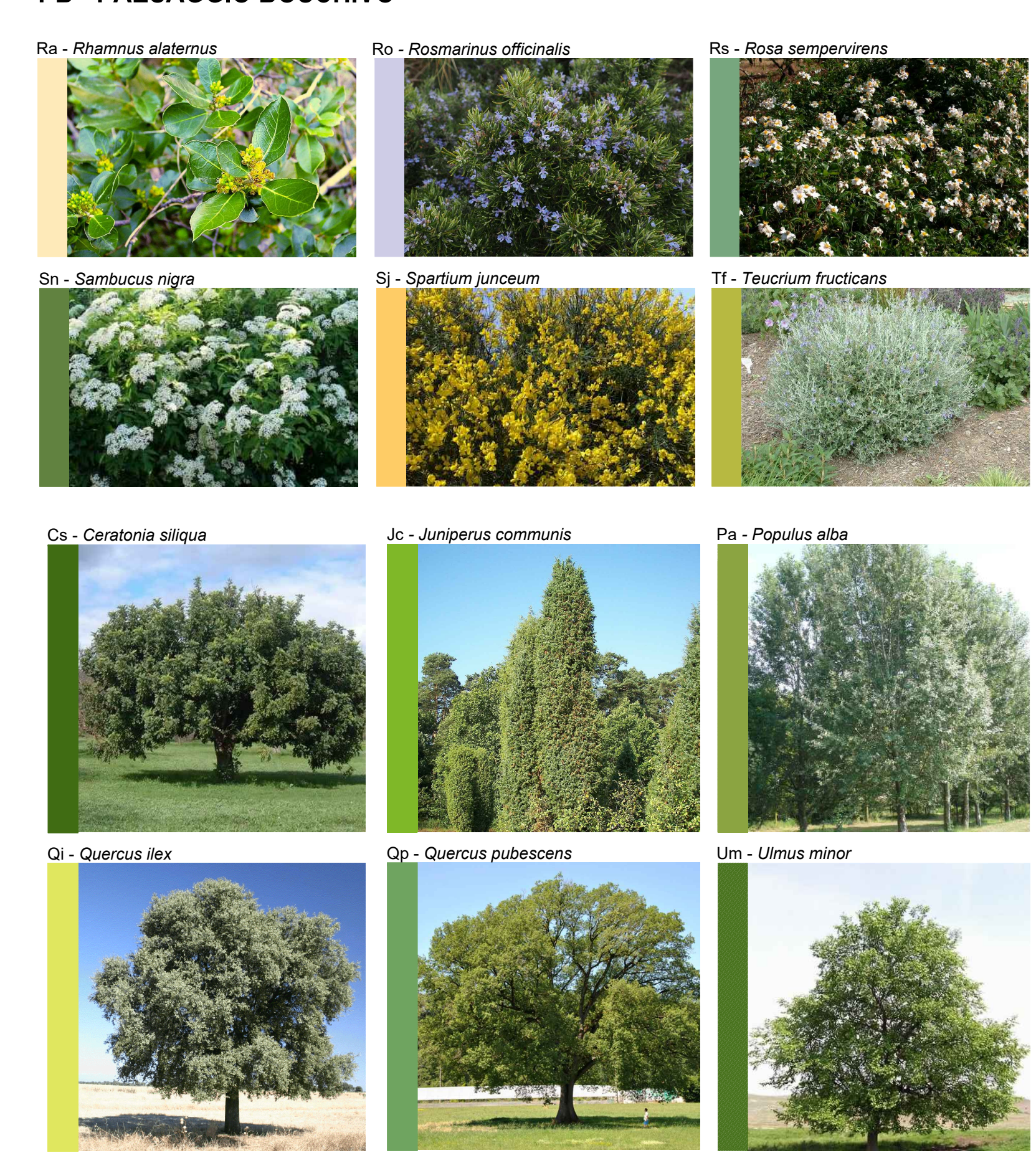


03 DETTAGLIO ARBUSTI 1:10



04 DETTAGLIO ALBERO FORESTALE 1:10

PB - PAESAGGIO BOSCHIVO



PI - PAESAGGIO INFRASTRUTTURALE



**Sanas** GRUPPO FS ITALIANE **DIREZIONE TECNICA**

S.S. 100 "di Gioia del Colle"  
**COMPLETAMENTO FUNZIONALE E MESSA IN SICUREZZA DELLA S.S. 100, TRA I KM 44+500 E 52+600 (SAN BASILIO) CON SEZIONE DI TIPO B.**

PROGETTO DEFINITIVO COD. BA291

RESPONSABILE INTEGRAZIONE SPECIALISTICA  
 Ing. Alessandro Altieri - Ordine degli Ingegneri di Genova n° 7995 A

PROGETTISTA E COORDINATORE DELLA SICUREZZA IN FASE DI PROGETTAZIONE  
 Ing. Vito Capotorto - Ordine degli Ingegneri di Taranto n° 1080

IL GEOLOGO  
 Dott. Carlo Mario Storti  
 (Ordine dei Geologi della Puglia n° 279)

IL RESPONSABILE DEL PROCEDIMENTO  
 Ing. Alberto SANCHEZICO  
 (ANS - Struttura territoriale Puglia)

Progettisti:  
**RIA** DIRETTORE TECNICO Prof. Ing. Andrea Del Gesso  
**AMBERG ENGINEERING** DIRETTORE TECNICO Ing. Franz Pacher  
**ETACONS** s.r.l. DIRETTORE TECNICO Ing. Primo STAGI  
**INGEGNERI ASSOCIATI** Ing. Tommaso Di Bari  
**LAND** Ing. Vito CAPOTORTO  
 DIRETTORE TECNICO LAND: Rinaldo SP  
 Arch. Andrea KERNY

INSERIMENTO PAESAGGISTICO AMBIENTALE

Dettagli tipologici opere a verde

PROGETTO	LIV. PROG.	ANNO	NOME FILE	REVISIONE	SCALA:
STBA0291	D	23	TO040AMBCC01_A	A	varie
REV.	DESCRIZIONE	DATA	REDATTO	VERIFICATO	APPROVATO
A	Prima emissione	Giugno 2023	SP	SP	AV

01 SESTI D'IMPIANTO E SEZIONI TIPOLOGICHE