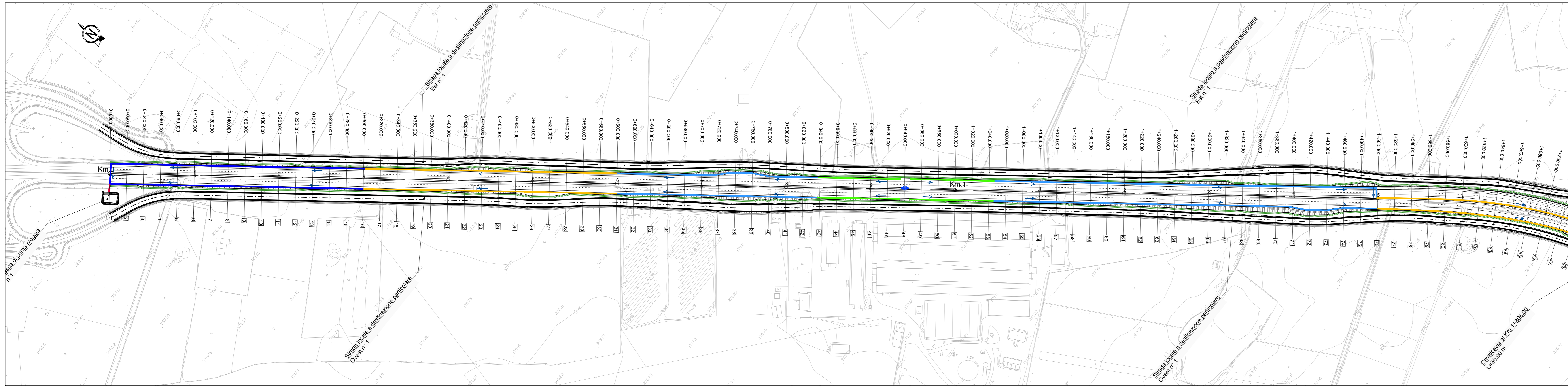
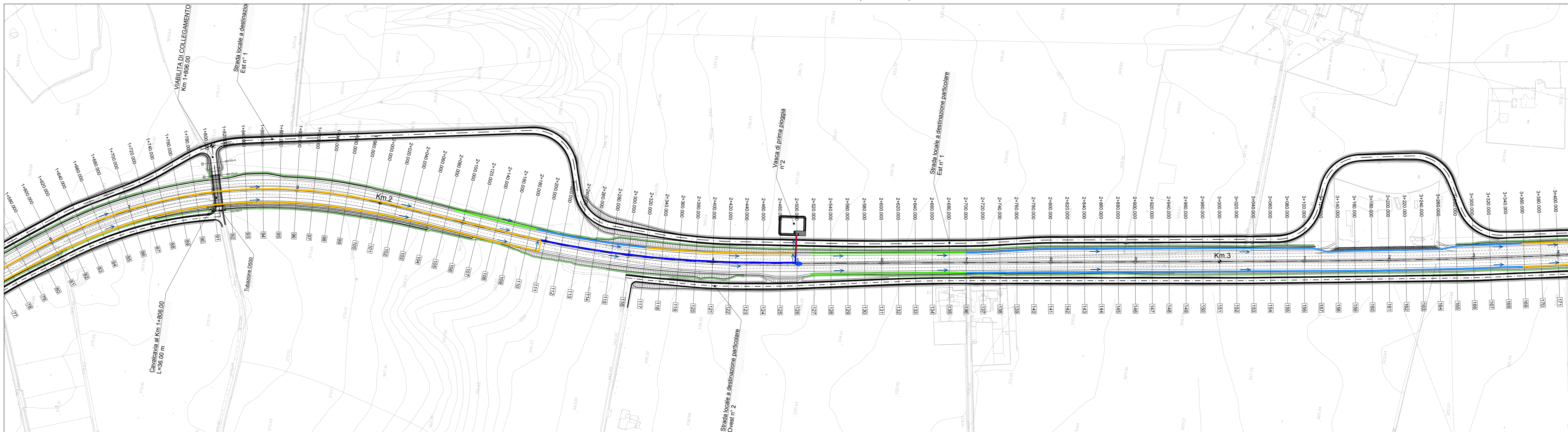


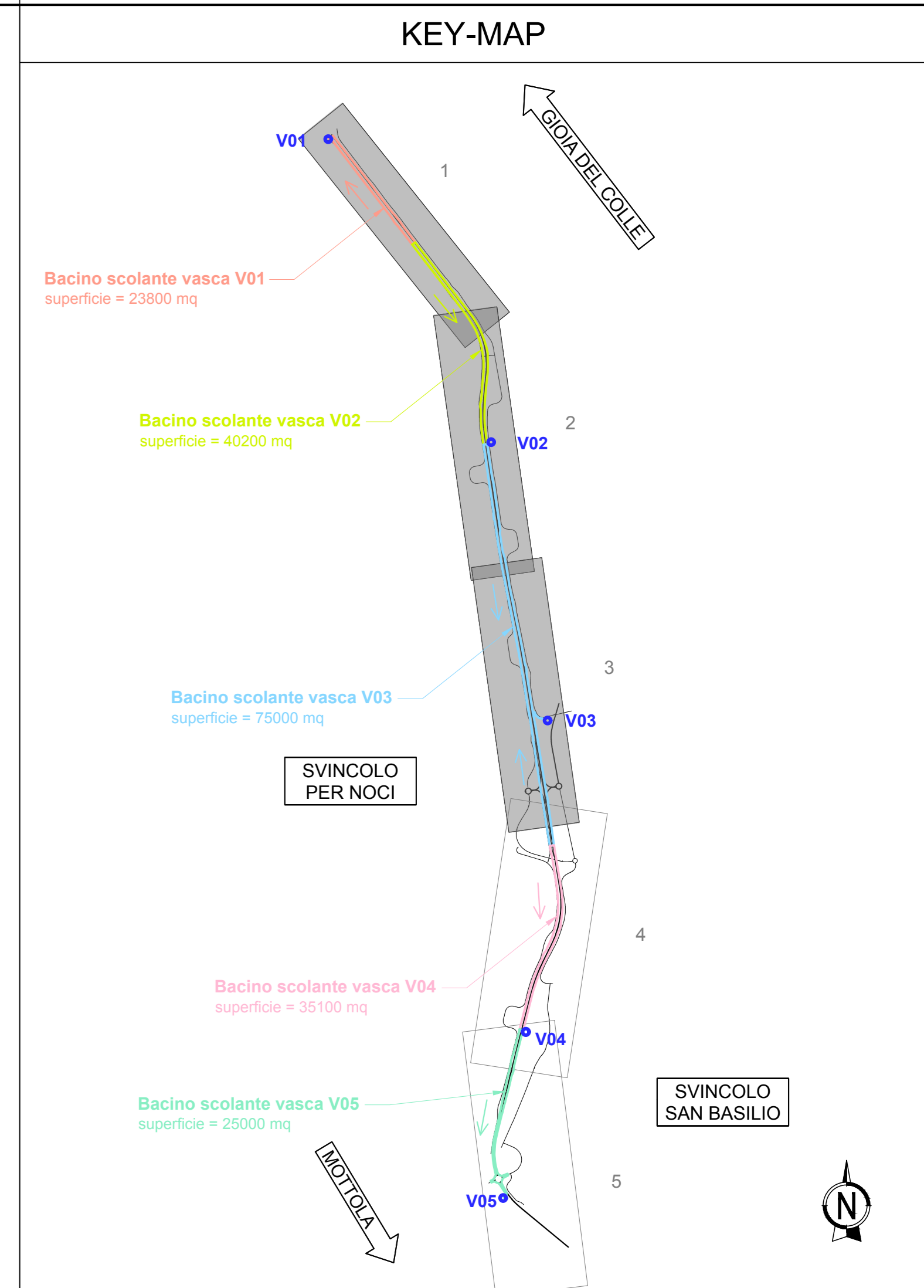
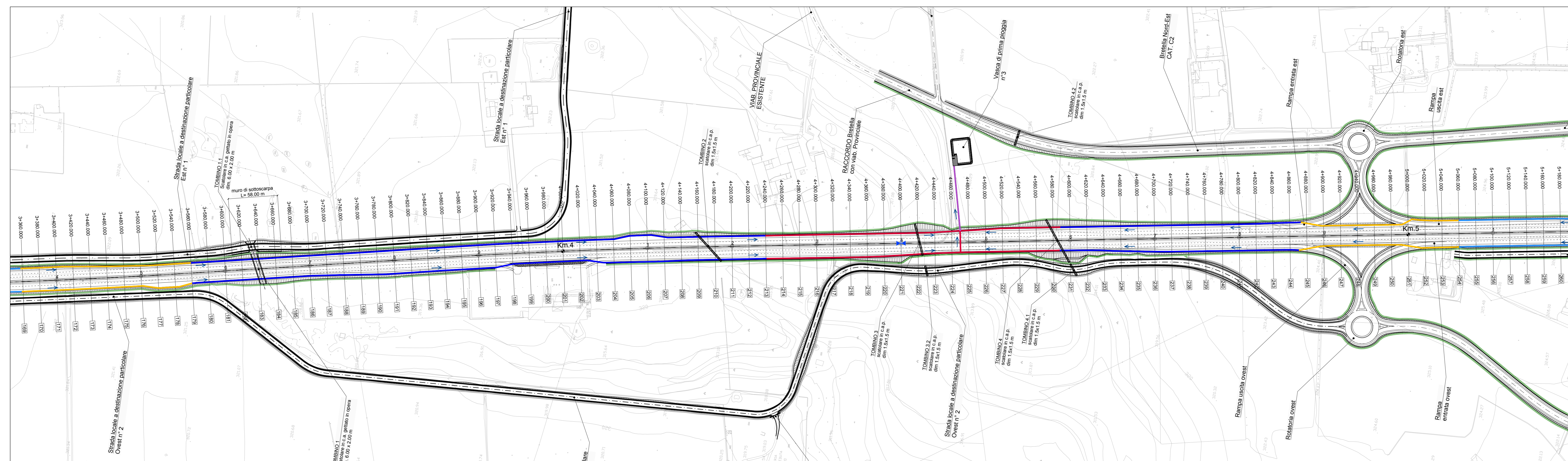
Planimetria smaltimento acque di piattaforma Riquadro 1 di 5  
(SCALA 1:2000)



Planimetria smaltimento acque di piattaforma Riquadro 2 di 5  
(SCALA 1:2000)



Planimetria smaltimento acque di piattaforma Riquadro 3 di 5  
(SCALA 1:2000)



**LEGENDA**

- Fossi di guardia 50x50x50 a dispersione
- Impianto di trattamento acque di piattaforma e invaso di accumulo e smaltimento per infiltrazione al suolo n° 5 vasche di trattamento acque n° 4 invasi di smaltimento finale acque
- Tubazione PEAD corrug. SN4 DN 400
- Tubazione PEAD corrug. SN4 DN 500
- Tubazione PEAD corrug. SN4 DN 630
- Tubazione PEAD corrug. SN4 DN 800
- Tubazione PEAD corrug. SN4 DN 1000
- Tubazione PEAD corrug. SN4 DN 1200

**Sanas** GRUPPO IS ITALIANI **DIREZIONE TECNICA**

S.S. 100 "di Gioia del Colle"  
COMPLETAMENTO FUNZIONALE E MESSA IN SICUREZZA DELLA S.S. 100, TRA I KM 44+500 E 52+600 (SAN BASILIO) CON SEZIONE DI TIPO B.

PROGETTO DEFINITIVO COD. BA291

RESPONSABILE INTEGRAZIONE SPECIALISTICA  
Ing. Assessorio Molise - Ordine degli Ingegneri di Genova n° 7995 A

PROGETTISTA E COORDINATORE DELLA SICUREZZA IN FASE DI PROGETTAZIONE  
Ing. Vito Caporotondo - Ordine degli Ingegneri di Taranto n° 1090

IL GEOLOGO  
Dott. Geo. Mario Sisti  
(Ordine dei Geologi della Puglia n° 279)

L'ARCHITETTO  
Dott. Geo. Paolo Pascale  
Emanco MC n. 2571 - architetto di Viale di San G. 244/2019

IL RESPONSABILE DEL PROCEDIMENTO  
Ing. Alberto SANDRINO

Progettisti  
**RIPR**  
**AMBERG ENGINEERING**  
**ETACONS S.p.A.** Società di Ingegneria  
**cdb** INGEGNERI ASSOCIATI  
**LAND** INGEGNERI ASSOCIATI

DIRETTORE TECNICO  
Prof. Ing. Andrea Del Grosso

DIRETTORE TECNICO  
Ing. Franz Fischer

DIRETTORE TECNICO  
Ing. Primo STAS

Ing. Tommaso Di Bari  
Ing. Vito CAPOROTONDO

DIRETTORE TECNICO  
LAND S.p.A.  
Arch. Andrea KIRMI

**Idrologia e idraulica**  
Idraulica di piattaforma  
Planimetria di progetto smaltimento acque di piattaforma - Tav.1

CODICE PROGETTO	LV. PROG. ANNO	NOME FILE	REVISIONE	SCALA:
STBA0291	D 23	T0010000RPP01_A	A	-
PROGETTO	ELAB.	T0010000SRP01		
A	Primo emissione	Giugno 2022	A.COLUCCI	P.STASI
REV.	DESCRIZIONE	DATA	REDATTO	VERIFICATO APPROVATO