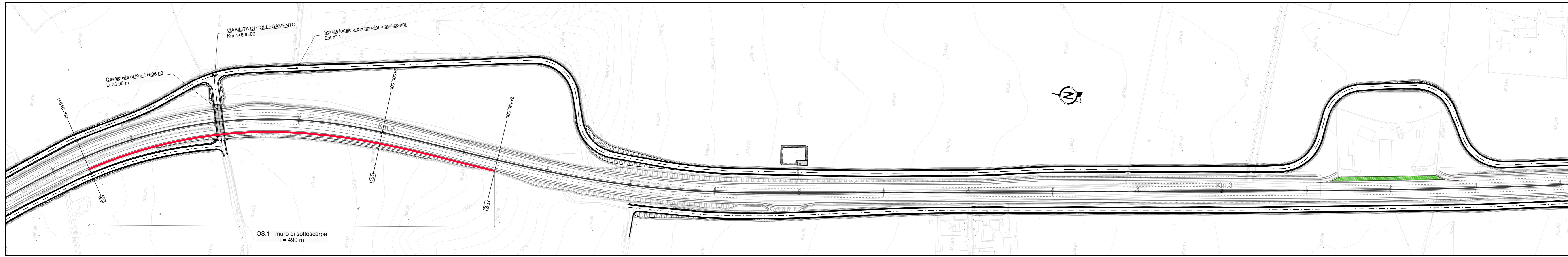
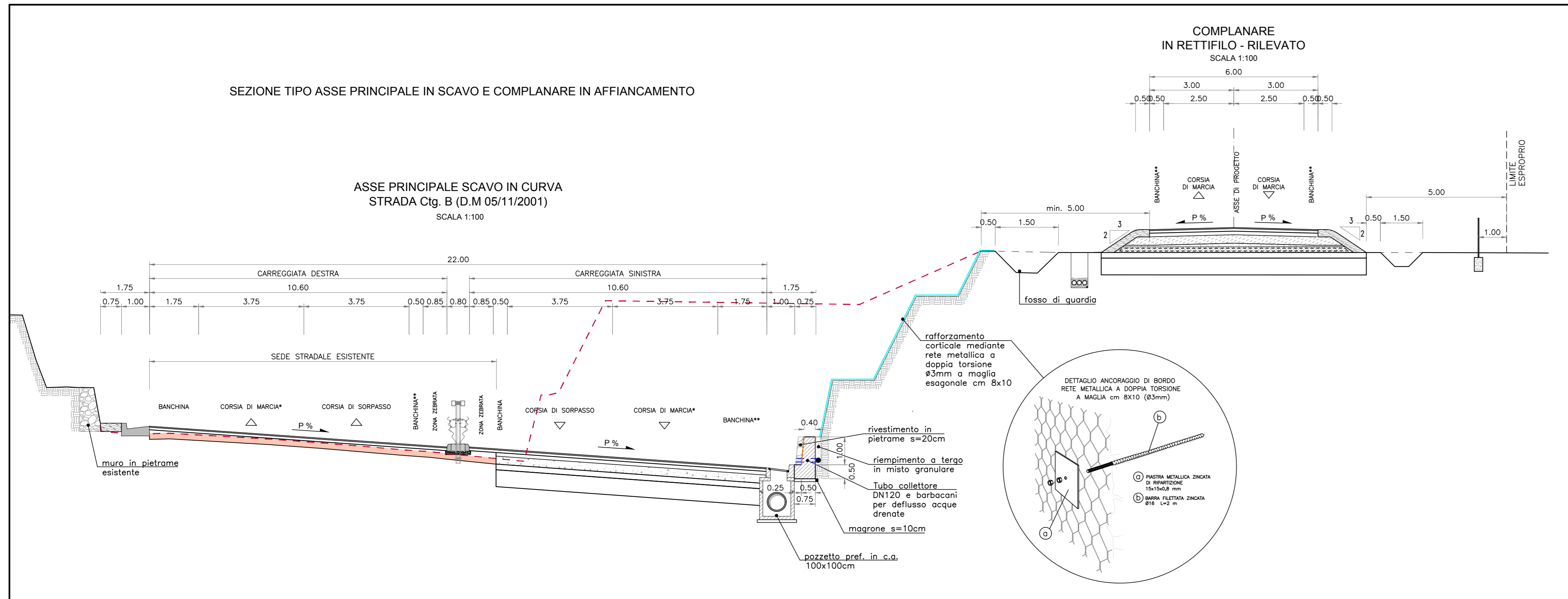


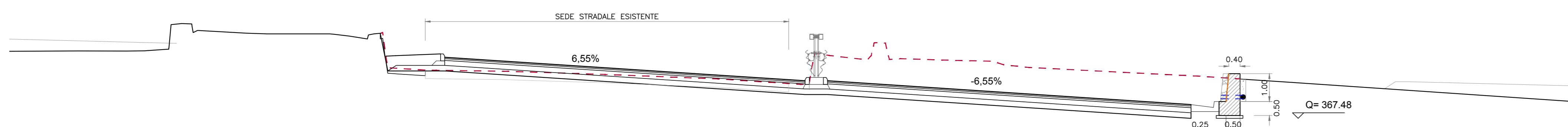
Planimetria di inquadramento - Riquadro n°2
(SCALA 1:2000)



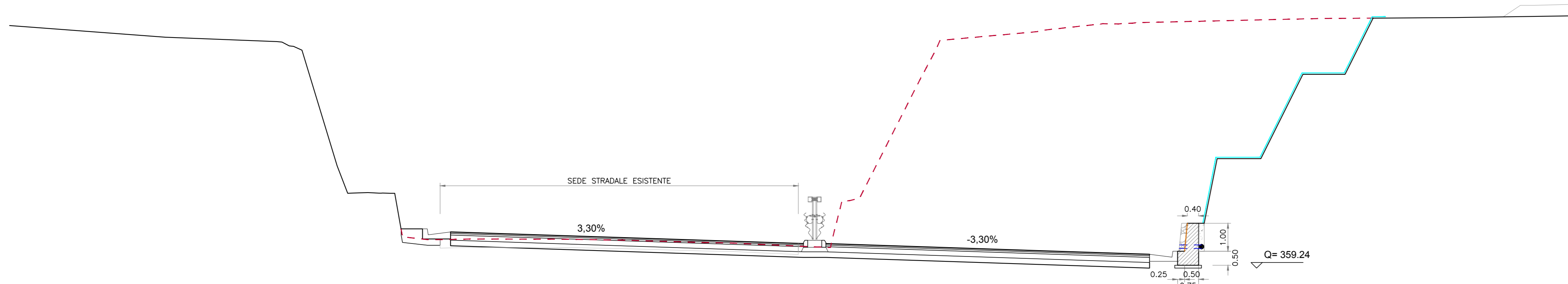
Sezione Tipo Ampliamento in scavo da km 1+640 a km 2+140
(SCALA 1:100)



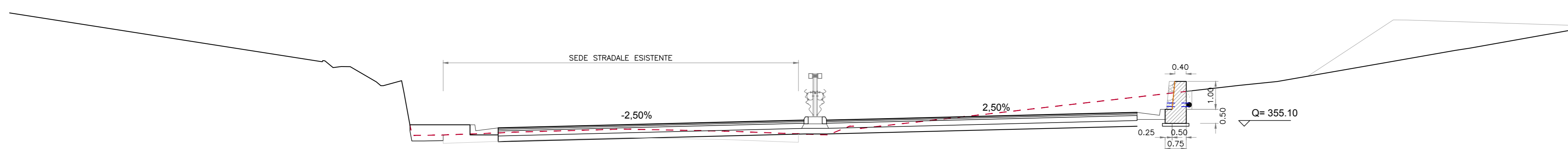
Asse princ. - Sezione n.83 - km 1+640
(SCALA 1:100)



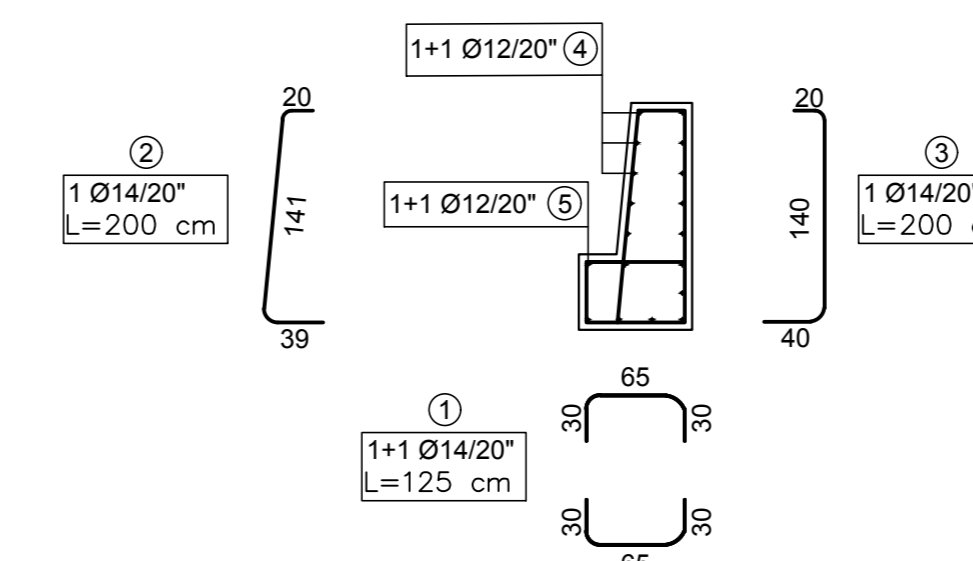
Asse princ. - Sezione n.101 - km 2+000
(SCALA 1:100)



Asse princ. - Sezione n.108 - km 2+140
(SCALA 1:100)



Sezione H,min Muro di sottoscarpa - Armature
(SCALA 1:50)



KEY-MAP

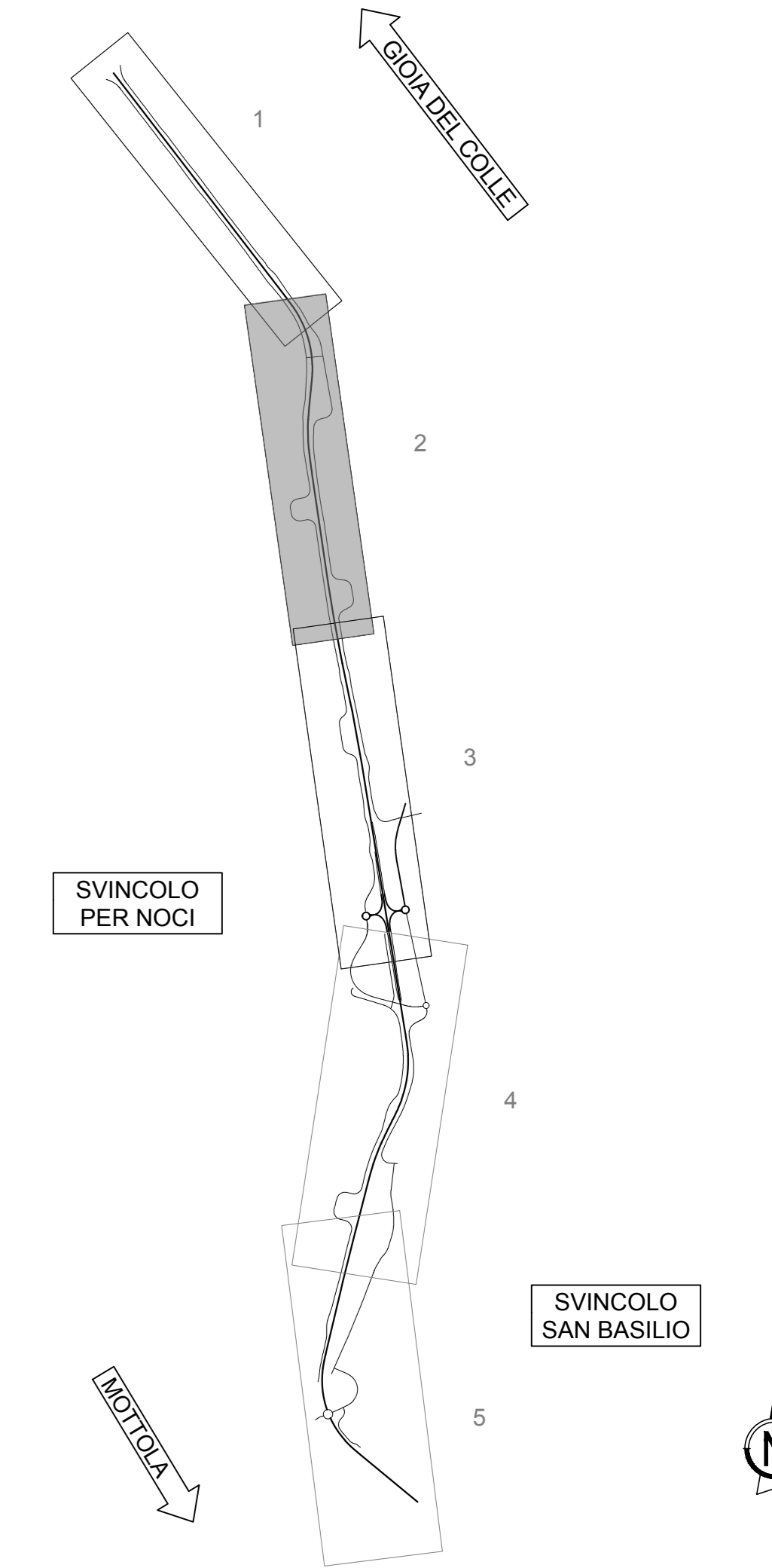


TABELLA MATERIALI E PRESCRIZIONI

Calcestruzzo magro: Resistenza a compressione Classe C20/25
 Calcestruzzo gettato in opera: Resistenza a compressione Classe C32/40
 Classe di Esposizione XC2
 Classe di Consistenza S4
 Max rapporto a/c = 0.5
 D max aggregati = 25
 Dosaggio min cemento = 340 kg/mc
 Copriferro di progetto = 5 cm
 Acciaio per calcestruzzo armato: B450C

sanas GRUPPO IS ITALIANE DIREZIONE TECNICA

S.S. 100 "di Gioia del Colle"
 COMPLETAMENTO FUNZIONALE E MESSA IN SICUREZZA DELLA S.S. 100, TRA I KM 44+500 E 52+600 (SAN BASILIO) CON SEZIONE DI TIPO B.

PROGETTO DEFINITIVO

COD. BA291

RESPONSABILE INTEGRAZIONE SPECIALISTICA Ing. Assessorio Alotta - Ordine degli Ingegneri di Genova n° 7995 A	Progettisti RISA DIRETTORE TECNICO Prof. Ing. Andrea Del Grosso
IL PROGETTISTA E COORDINATORE DELLA SICUREZZA IN FASE DI PROGETTAZIONE Ing. Vito Caporizzo - Ordine degli Ingegneri di Taranto n° 1080	AMBERG ENGINEERING DIRETTORE TECNICO Ing. Franz Pascher
IL GEOLOGO Dott. Geo. Mario Siani (Ordine dei Geologi della Puglia n° 279)	ETACONS S.p.A. DIRETTORE TECNICO Ing. Primo STAS
L'ARCHITETTO: Dott. Geo. Paolo Inzaghi Eneo MC n. 2571 - architetto di 1° livello di serie del D.M. 24/4/2019	INGEGNERI ASSOCIATI Ing. Tommaso Di Bari Ing. Vito CAPORIZZO
IL RESPONSABILE DEL PROCEDIMENTO Ing. Alberto SANDRICO	LAND DIRETTORE TECNICO LAND S.p.A. Arch. Andrea KRUM

Opere d'arte Minori
 Muri di sottoscarpa
 Muro OS.1 - Carpenteria e Armature

CODICE PROGETTO	NOME FILE	REVISIONE	SCALA:
STBA0291	T00000STRCA01_A	A	-
PROGETTO	LV. PROG. ANNO	CODICE ELAB.	T00000STRCA01
B			
A	Prima emissione	Giugno 2024	N.PETRACCA N.PETRACCA P.STAS
REV.	DESCRIZIONE	DATA	REDATTO VERIFICATO APPROVATO