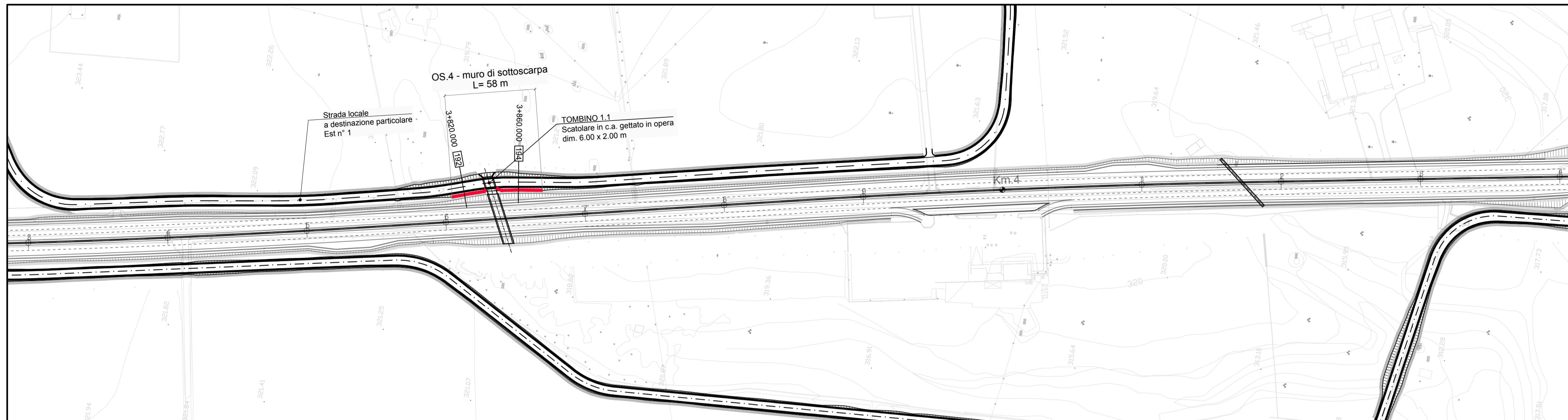


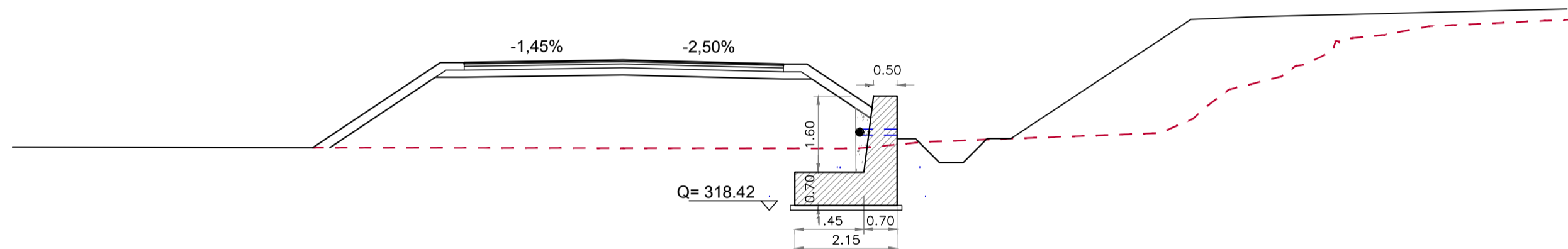
Planimetria di inquadramento - Riquadro n°3

(SCALA 1:2000)



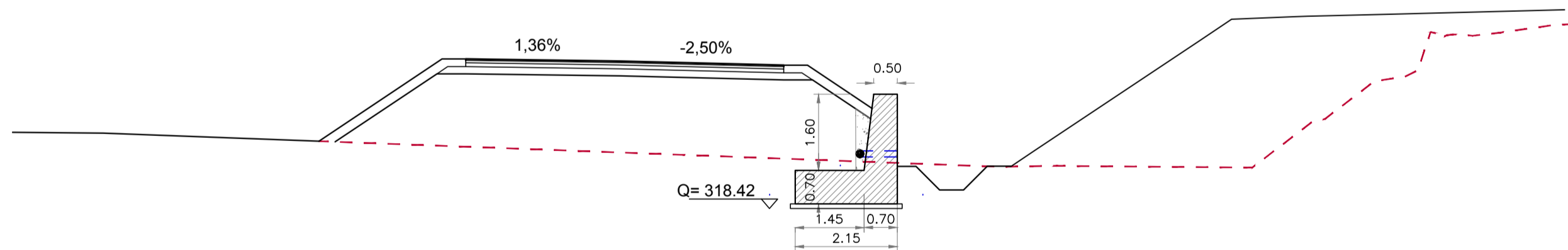
Strada locale Est. 1 - Sezione n.192 - km 3+820

(SCALA 1:100)



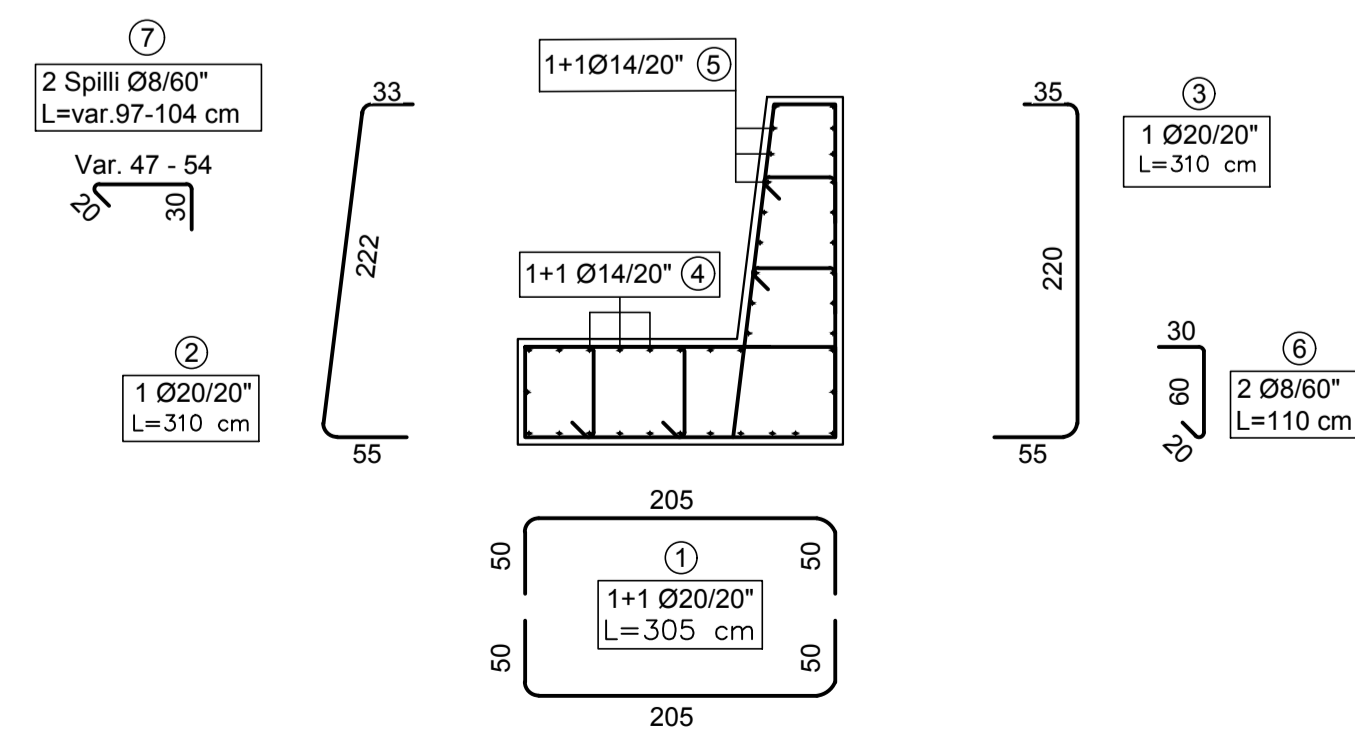
Strada locale Est. 1 - Sezione n.194 - km 3+860

(SCALA 1:100)



Sezione Tipo Muro di sottoscarpa - Armature

(SCALA 1:50)



KEY-MAP

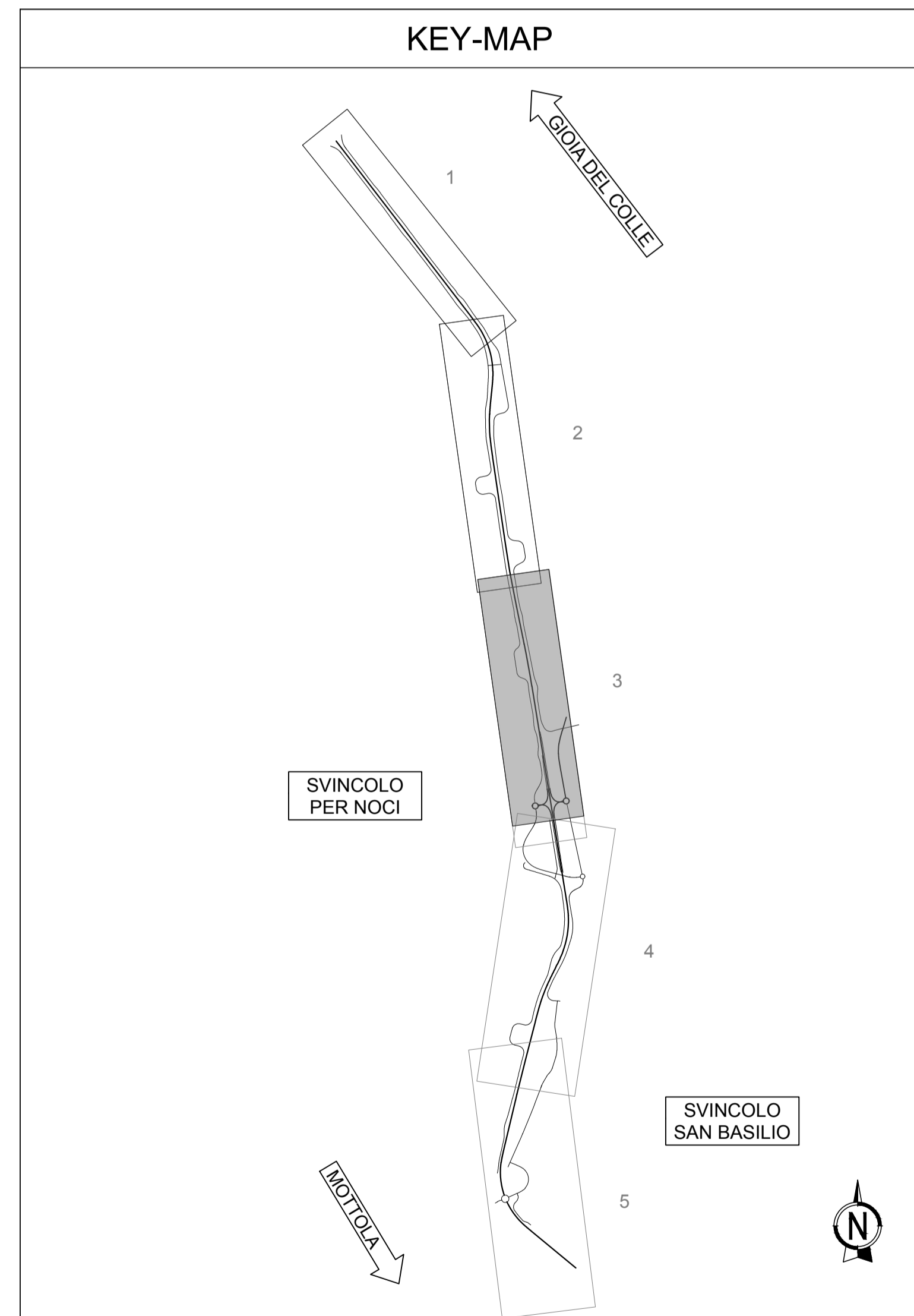


TABELLA MATERIALI E PRESCRIZIONI

Calcestruzzo magro: Resistenza a compressione Classe C20/25
 Calcestruzzo gettato in opera: Resistenza a compressione Classe C32/40
 Classe di Esposizione XC2
 Classe di Consistenza S4
 Max rapporto a/c = 0,5
 D_{max} aggregati = 25
 Dosaggio min cemento = 340 kg/mc
 Copriferro di progetto = 5 cm
 Acciaio per calcestruzzo armato: B450C



DIREZIONE TECNICA

S.S. 100 "di Gioia del Colle"
 COMPLETAMENTO FUNZIONALE E MESSA IN SICUREZZA DELLA S.S. 100, TRA I KM 44+500 E 52+600 (SAN BASILIO) CON SEZIONE DI TIPO B.

PROGETTO DEFINITIVO

COD. BA291

RESPONSABILE INTEGRAZIONE SPECIALISTICA
 Ing. Alessandro Aliotta - Ordine degli Ingegneri di Genova n° 7995 A

Progettisti:



DIRETTORE TECNICO
 Prof. Ing. Andrea Del Grosso

IL PROGETTISTA E COORDINATORE DELLA SICUREZZA IN FASE DI PROGETTAZIONE
 Ing. Vito Capotorto - Ordine degli Ingegneri di Taranto n° 1080



DIRETTORE TECNICO
 Ing. Franz Pascher

IL GEOLOGO
 Dott. Geol. Mario Stani
 (Ordine dei Geologi della Puglia n° 279)



DIRETTORE TECNICO
 Ing. Primo STASI

L'ARCHEOLOGO: Dott.ssa Paola Innucciello
 Elenco MIC n. 2571 - archeologa di 1° fascia ai sensi del D.M. 244/2019



Ing. Tommaso Di Bari
 Ing. Vito CAPOTORTO

IL RESPONSABILE DEL PROCEDIMENTO
 Ing. Alberto SANCHIRICO



DIRETTORE TECNICO
 Arch. Andrea KIPAR

Opere d'arte Minori
 Muri di sottoscarpa
 Muro OS.4 - Carpenteria e Armature

CODICE PROGETTO		NOME FILE		REVISIONE	SCALA:
PROGETTO	LIV. PROG. ANNO	TO00S00STRCA02_A		A	-
STBA0291	D 23	CODICE ELAB. TO00S00STRCA02			
A	Prima emissione	Giugno 2023	N.PETRACCA	N.PETRACCA	P.STASI
REV.	DESCRIZIONE	DATA	REDATTO	VERIFICATO	APPROVATO