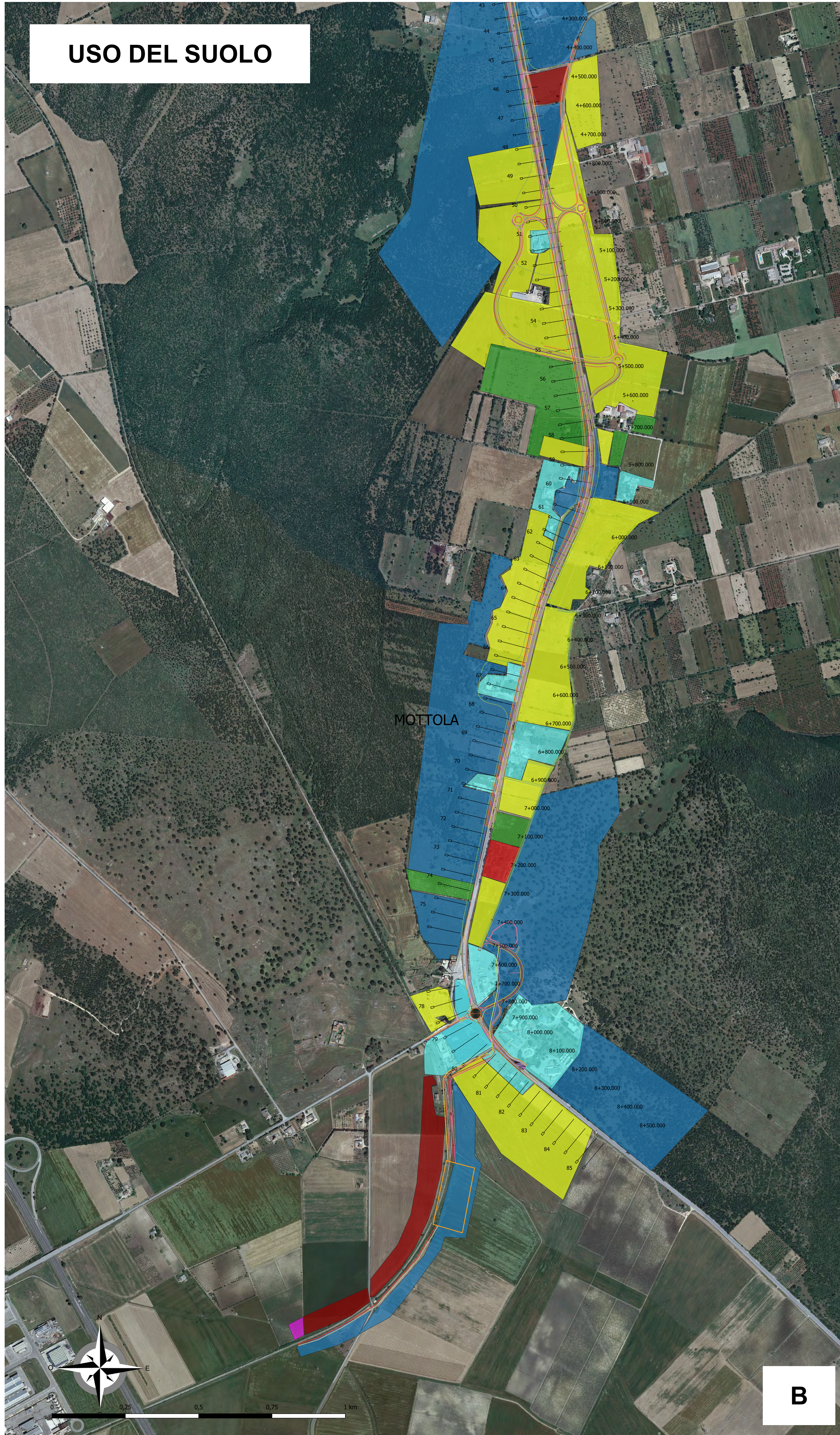
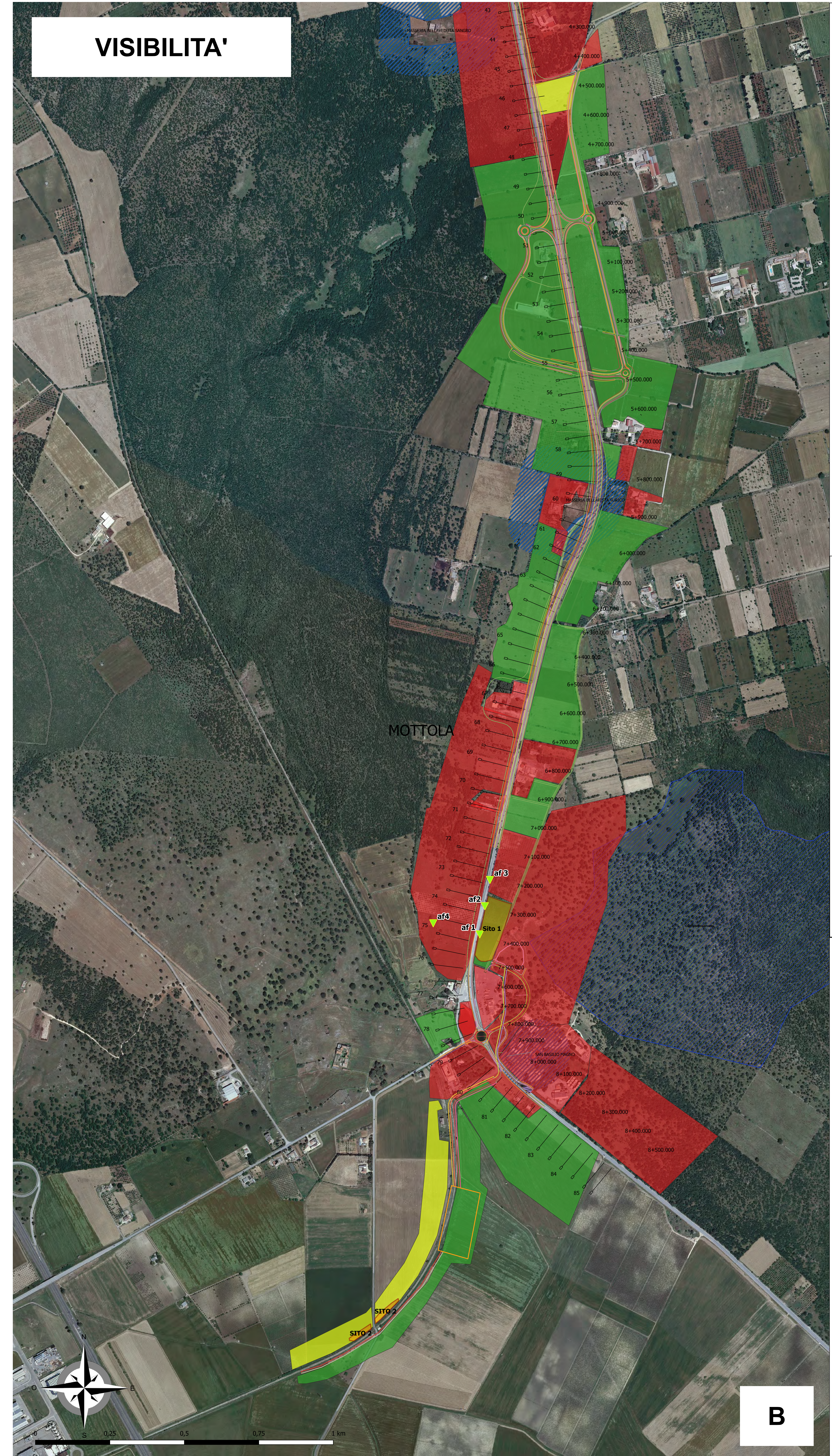


USO DEL SUOLO



B

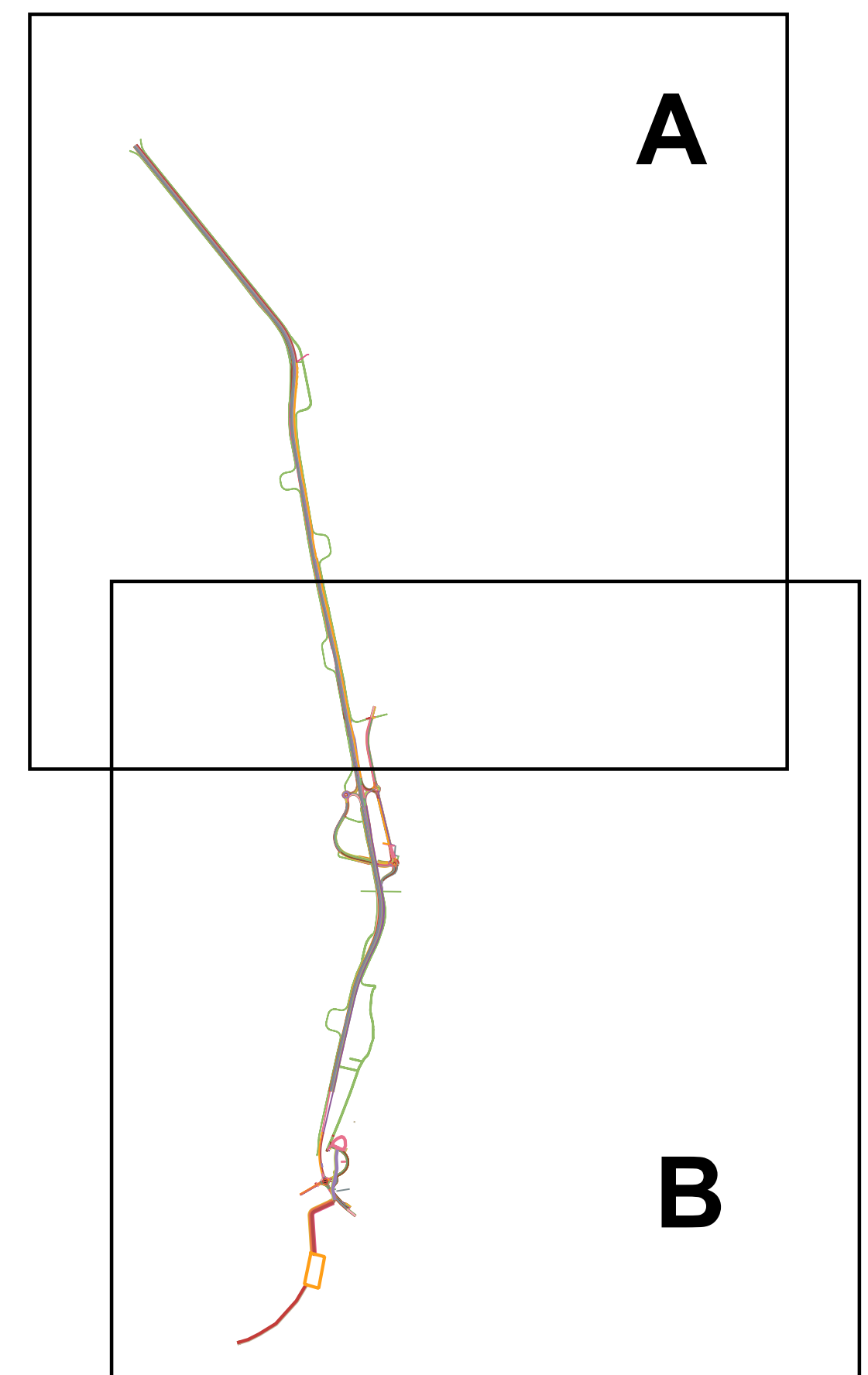
VISIBILITA'



B

T00SG00GENCT03A - USO SUOLI E VISIBILITA' SCALA 1:5000

- PROGETTO**
- Progetto finale
- VEGETAZIONE**
- Arato
 - Frutteto
 - Inaccessibile
 - Incolto e sottobosco
- VISIBILITA'**
- Stoppie
 - Vigneto
 - Uliveto
 - Visibilità bassa-nulla
 - Visibilità medio-bassa
 - Visibilità ottima
- Limiti Comunali



anas GRUPPO FS ITALIANE **DIREZIONE TECNICA**

S.S. 100 "di Gioia del Colle"
COMPLETAMENTO FUNZIONALE E MESSA IN SICUREZZA DELLA S.S. 100, TRA I KM 44+500 E 52+600 (SAN BASILIO) CON SEZIONE DI TIPO B.

PROGETTO DEFINITIVO COD. BA291

RESPONSABILE INTERPRETAZIONE SPECIALISTICA
Ing. Alessandro Sisti - Ordine degli Ingegneri di Genova n° 7993 A

IL PROGETTISTA E COORDINATORE DELLA SICUREZZA IN FASE DI PROIEZIONE
Ing. Vito Caporaso - Ordine degli Ingegneri di Torino n° 1080

IL GEOMETRA
Ing. Gian Maria Stav - Ordine dei Geometri della Puglia n° 278

IL RICHIEDENTE: Ditta Leo Pizzarello
Via S. Maria, 201 - 71013 San Basilio (FG) - Tel. 0871/2442019

IL RESPONSABILE DEL PROCEDIMENTO
Ing. Albano SANCHECO

RINA DIRETTORE TECNICO Prof. Ing. Andrea Del Grosso
AMBERG ENGINEERING DIRETTORE TECNICO Ing. Paolo Pizzarello
ETACONS DIRETTORE TECNICO Ing. Pietro Zilli
cdp ASSOCIATI Ing. Tommaso Di Bari
LAND DIRETTORE TECNICO LAND S.p.A. Arch. Antonia KPMR

6 - Archeologia
Carta Uso del Suolo e Visibilità - Tav. 2 di 2

CODICE PROGETTO	NO. FILE	REVISIONE	SCALA:
PROGETTO	LM. PRO. ANNO		
SITBA0291	D 23		1:5000
	CODICE ELAB.		
	T00SG00GENCT03		
REV.	DESCRIZIONE	DATA	REDAITTO VERIFICATO APPROVATO
A		06/2023	P. Iannuzzello P. Iannuzzello