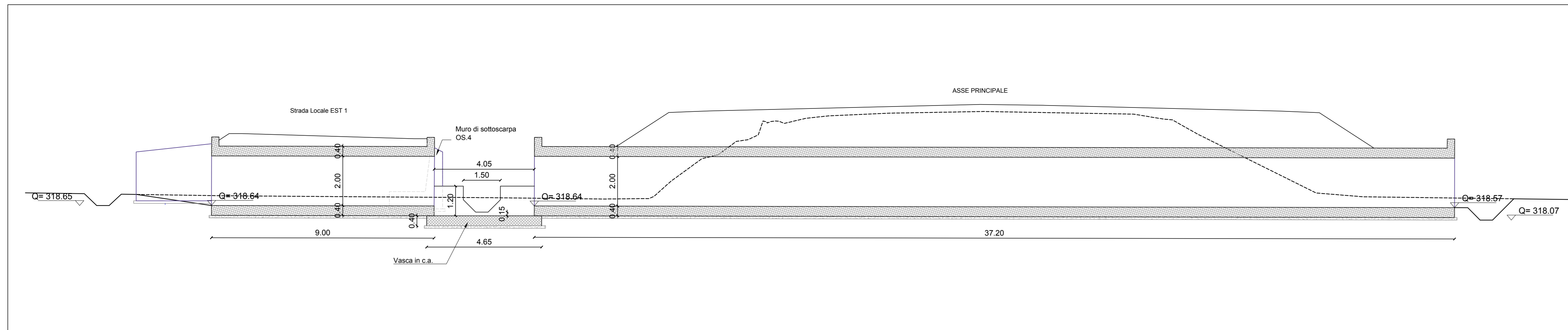


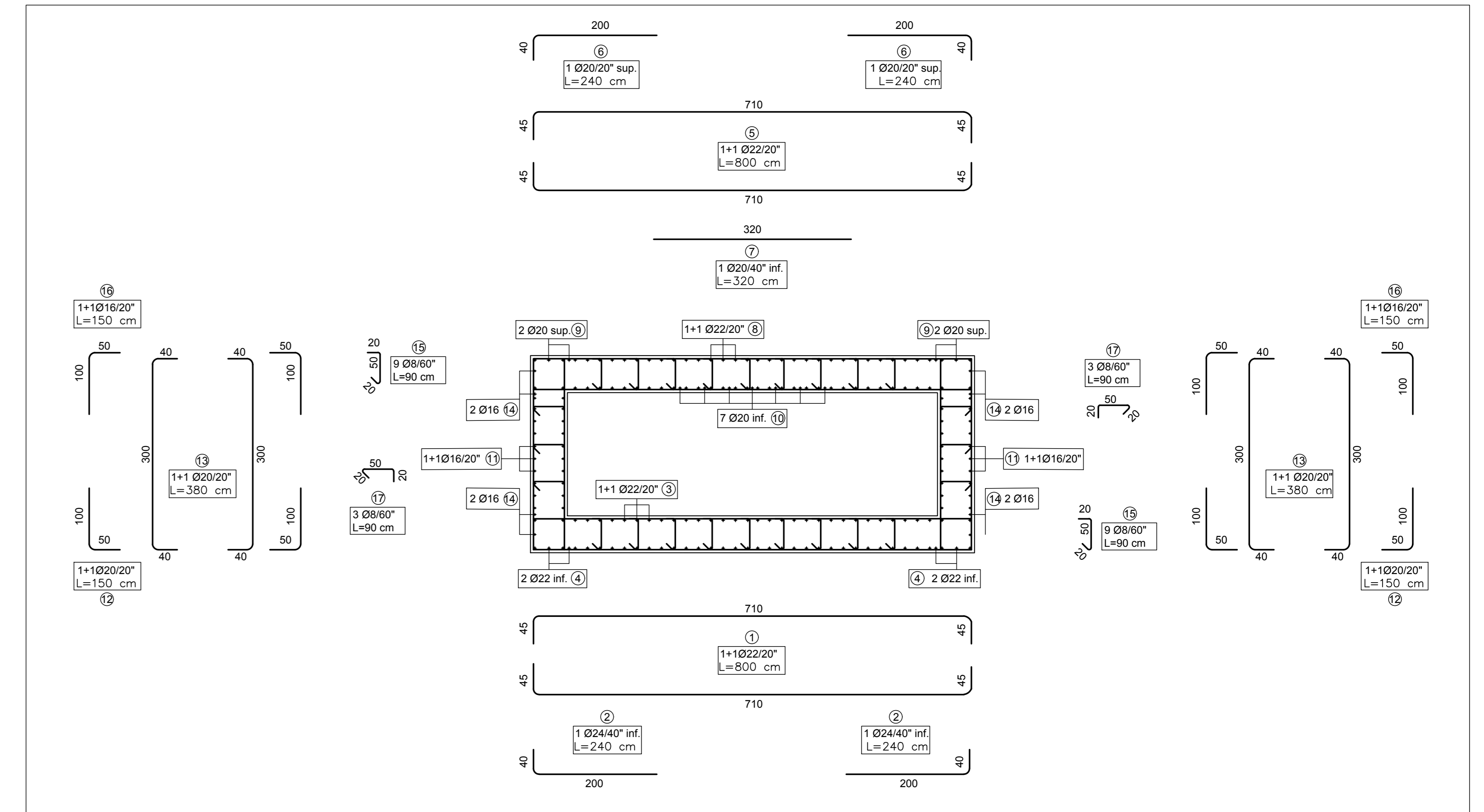
Tombini scotolari 1 e 1.1 al Km 3+640 - Pianta
(SCALA 1:100)



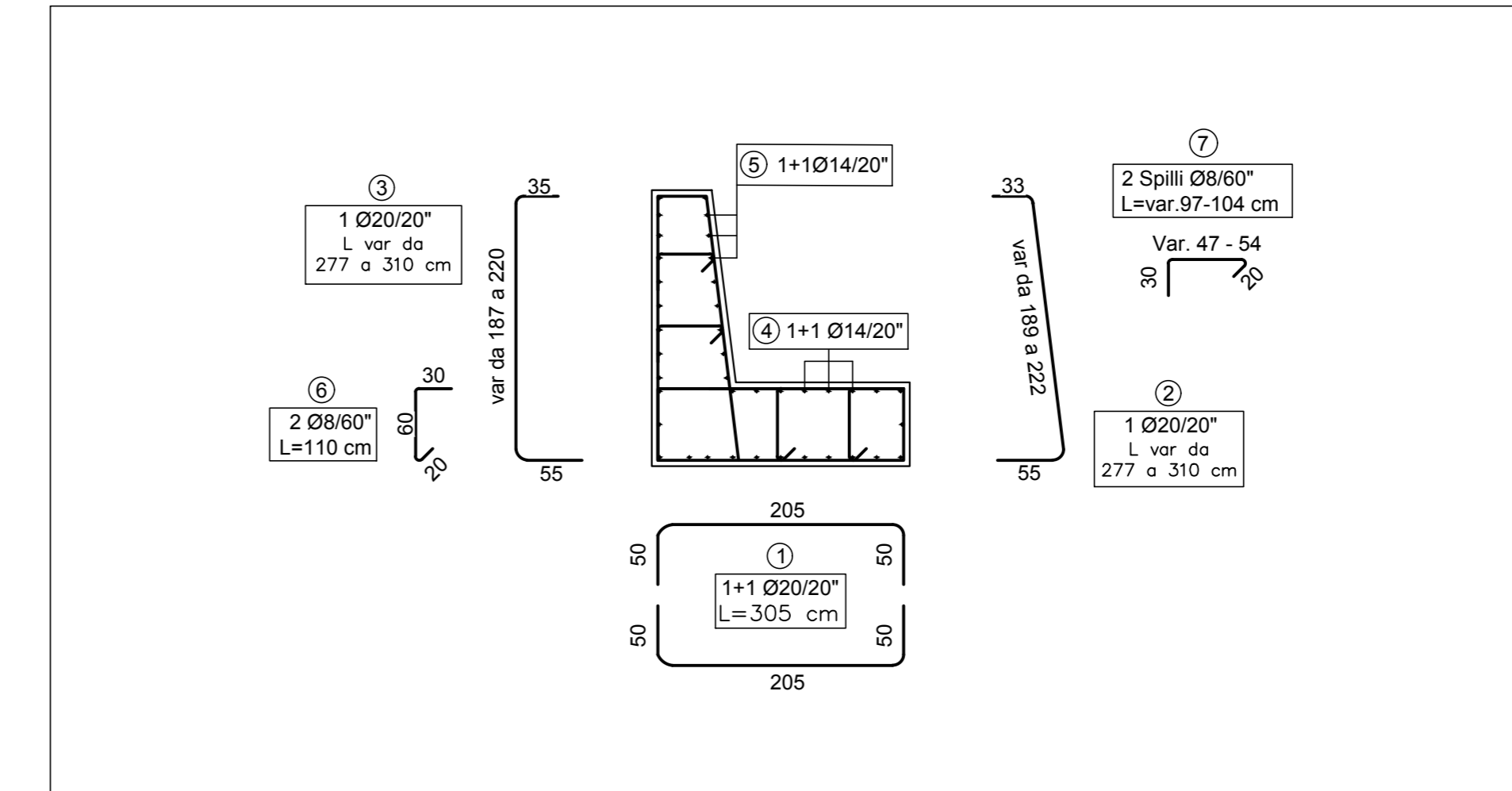
Tombino scotolare 1-1.1 - Sezione Long. Y-Y
(SCALA 1:100)



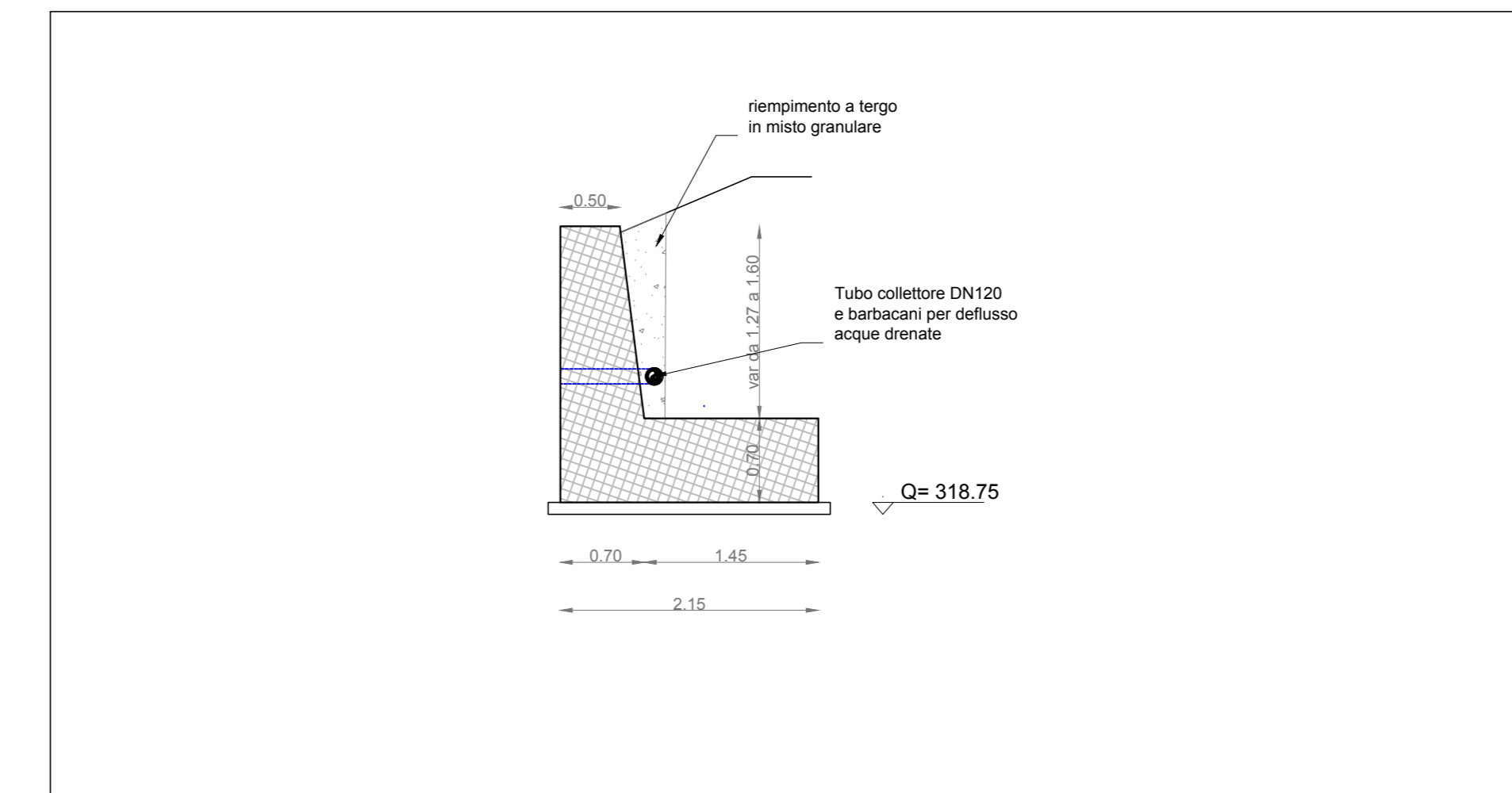
Tombino scotolare - Armature
(SCALA 1:50)



Muro di risvolto - Armature
(SCALA 1:50)



Muro di risvolto - Sezione Tipo X-X
(SCALA 1:50)



Tombino scotolare 1-1.1 - Sezione Trasv. X-X
(SCALA 1:50)

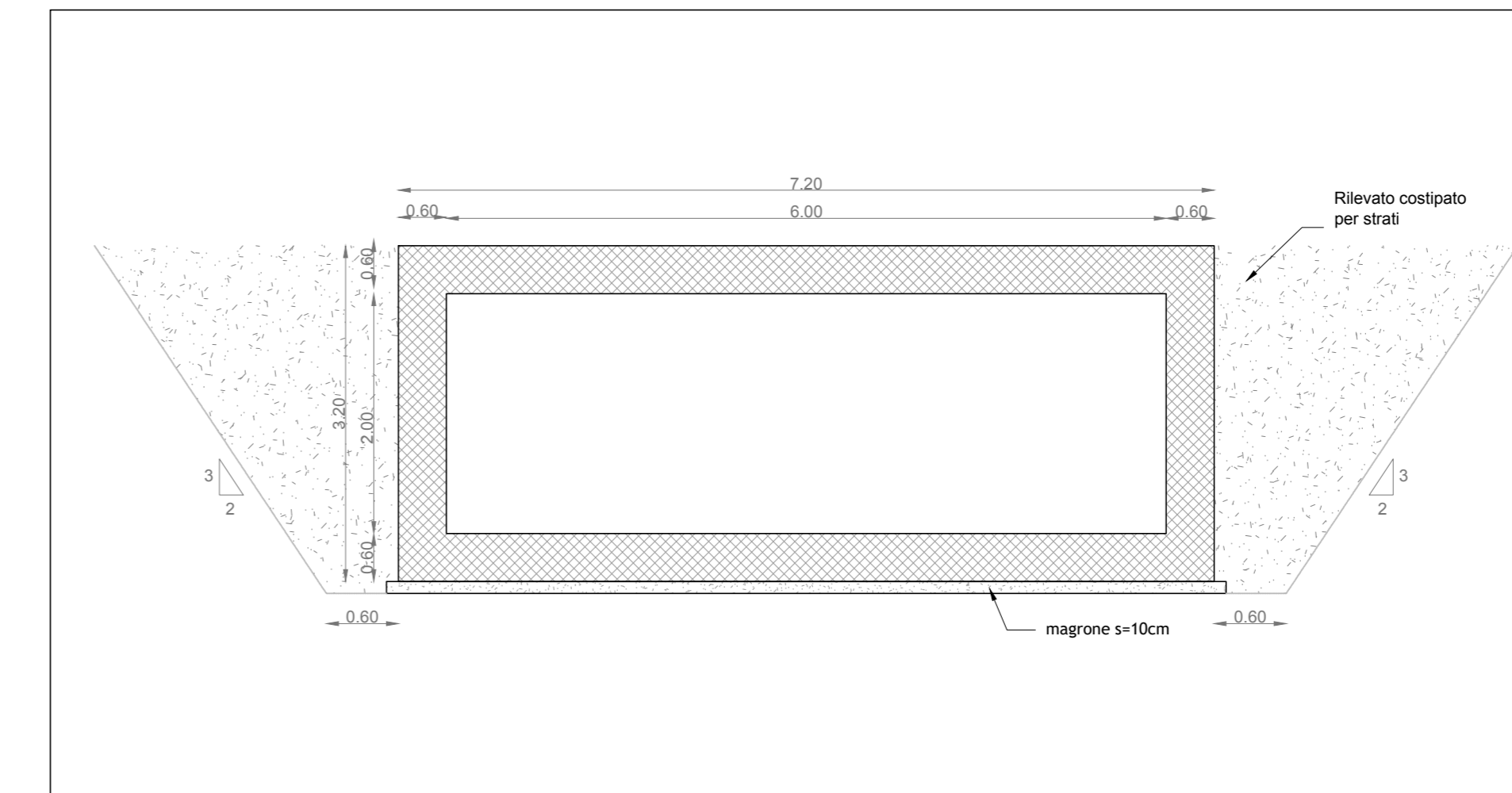


TABELLA MATERIALI E PRESCRIZIONI	
Calcestruzzo magro:	Resistenza a compressione Classe C20/25
Calcestruzzo gettato in opera:	Resistenza a compressione Classe C32/40
	Classe di Esposizione XC2
	Classe di Consistenza S4
	Max rapporto a/c = 0,5
	D max aggregati = 25
	Dosaggio min cemento = 340 kg/mc
	Copriferro di progetto = 5 cm
Acciaio per calcestruzzo armato:	B450C

Sanas
GRUPPO FS ITALIANE
DIREZIONE TECNICA

S.S. 100 "di Gioia del Colle"
COMPLETAMENTO FUNZIONALE E MESSA IN SICUREZZA DELLA S.S. 100, TRA I KM 44+500 E 52+600 (SAN BASILIO) CON SEZIONE DI TIPO B.

PROGETTO DEFINITIVO
COD. BA291

RESPONSABILE INTEGRAZIONE SPECIALISTICA Ing. Alessandro Alotta - Ordine degli Ingegneri di Genova n° 7995 A	Progettisti RI&A DIRETTORE TECNICO Prof. Ing. Andrea Del Grosso
IL PROGETTISTA E COORDINATORE DELLA SICUREZZA IN FASE DI PROGETTAZIONE Ing. Vito Caporaso - Ordine degli Ingegneri di Genova n° 1000	AMBERG ENGINEERING DIRETTORE TECNICO Ing. Franz Puchner
IL GEOLOGO Dott. Geol. Mario Stasi (Ordine dei Geologi della Puglia n° 2174)	ETACONS S.p.A. Società di Ingegneria DIRETTORE TECNICO Ing. Pippo Stasi
L'ARMEDDOLLO: Dott. Paolo Invernizzi Eneo MC n. 2571 - architetto di "Toscana di seni del D.M. 24/4/2019	cdB INGEGNERI ASSOCIATI Ing. Tommaso Di Bari Ing. Vito Caporaso
IL RESPONSABILE DEL PROCEDIMENTO Ing. Alberto SANCARCO	LAND DIRETTORE TECNICO LAND Italia Srl Arch. Andrea KPMR

Opere d'arte Minori
Tombini Idraulici
Tombini 1 e 1.1 - Carpenteria e Armature

CODICE PROGETTO	NOME FILE	REVISIONE	SCALA:
STBA0291	T00TMO1STRCA01_A	A	-
PROGETTO	LIV. PROJ. ANNO		
STBA0291	D 23		
CODICE ELAB.	T00TMO1STRCA01		
REV.	DESCRIZIONE	DATA	REDDATO VERIFICATO APPROVATO
A	Prima emissione	Giugno 2023	A/PETRACCA A/PETRACCA P.STASI