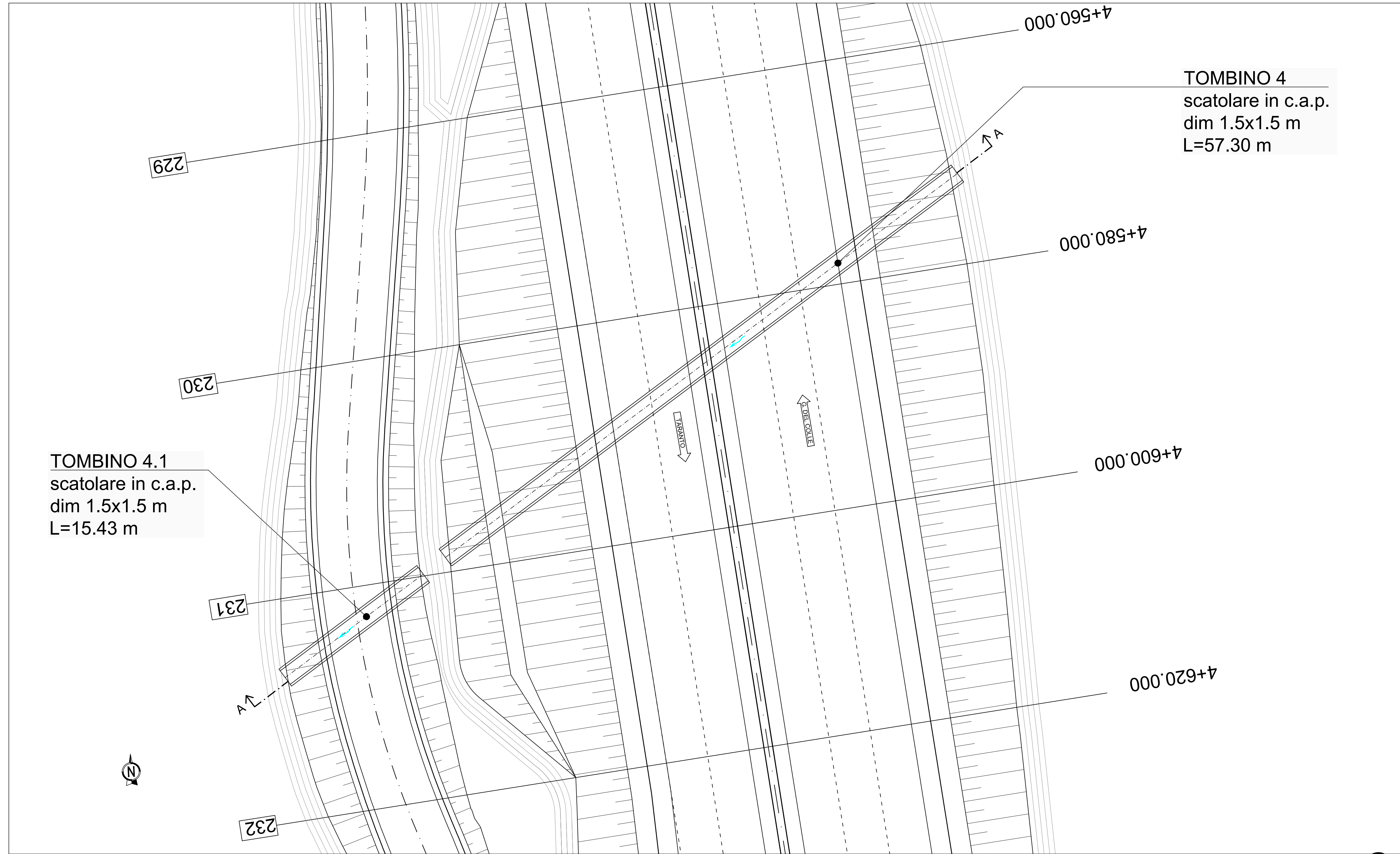


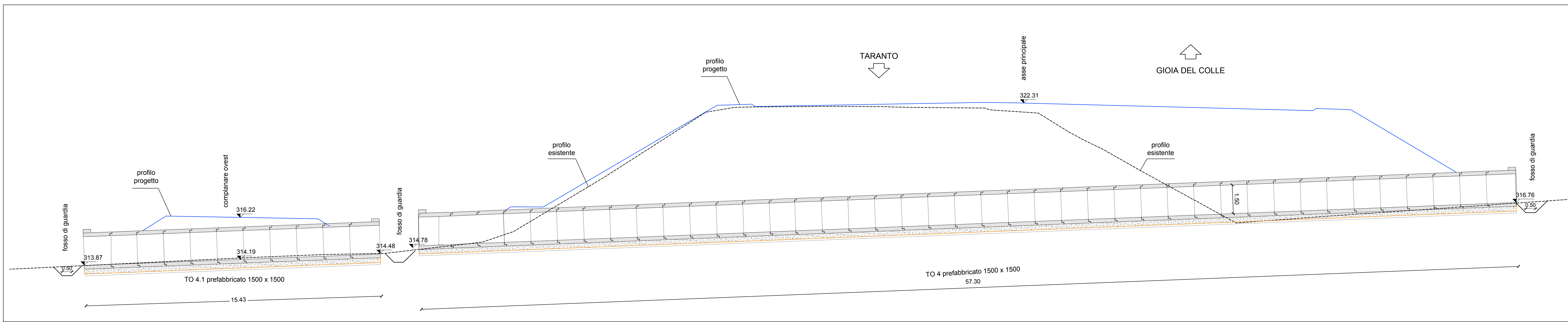
PLANIMETRIA
scala 1:200



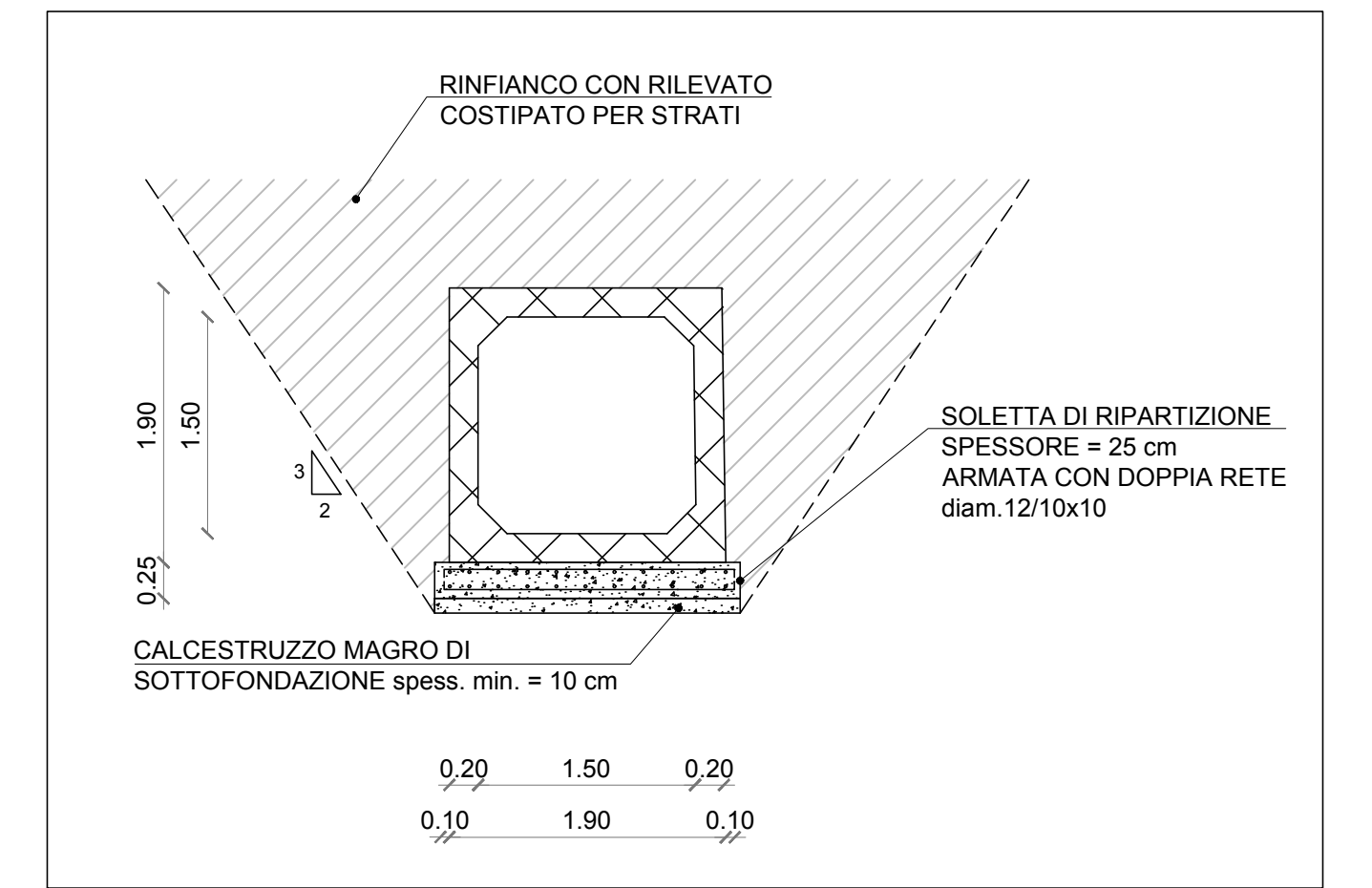
TOMBINO 4.1
scatolare in c.a.p.
dim 1.5x1.5 m
L=15.43 m

TOMBINO 4
scatolare in c.a.p.
dim 1.5x1.5 m
L=57.30 m

SEZIONE A-A
scala 1:100



SEZIONE TRASVERSALE TIPO TOMBINO IN C.A. 1500X1500
scala 1:50



sanas GRUPPO FS ITALIANE **DIREZIONE TECNICA**

S.S. 100 "di Gioia del Colle"
COMPLETAMENTO FUNZIONALE E MESSA IN SICUREZZA DELLA S.S. 100, TRA I KM 44+500 E 52+600 (SAN BASILIO) CON SEZIONE DI TIPO B.

PROGETTO DEFINITIVO COD. BA291

RESPONSABILE INTEGRAZIONE SPECIALISTICA Ing. Alessandro Alotta - Ordine degli Ingegneri di Genova n° 7995 A	Progettisti RIA DIRETTORE TECNICO Prof. Ing. Andrea Del Grosso
IL PROGETTISTA E COORDINATORE DELLA SICUREZZA IN FASE DI PROGETTAZIONE Ing. Vito Capotorto - Ordine degli Ingegneri di Taranto n° 1080	AMBERG ENGINEERING DIRETTORE TECNICO Ing. Franz Pflecher
IL GEOLOGO Dott. Geol. Mario Stani (Ordine dei Geologi della Puglia n° 279)	ETACONS S.p.A. Società di ingegneria DIRETTORE TECNICO Ing. Primo STASI
L'ARCHEOLOGO: Dott.ssa Paola Innuozio Elenco MIC n. 2571 - archeologo di 1° fascia ai sensi del D.M. 244/2019	INGEGNERI ASSOCIATI Ing. Tommaso DI BARI Ing. Vito CAPOTORTO
IL RESPONSABILE DEL PROCEDIMENTO Ing. Alberto SANCIROICO	LAND DIRETTORE TECNICO LAND Italia Srl Arch. Andrea KIPAR

Opere d'arte Minori
Tombini idraulici
Tombini 4 e 4.1 - Pianta e sezioni

CODICE PROGETTO PROGETTO STBA0291	NOME FILE TO0TM04STRDIO1_A	REVISIONE A	SCALA: -
ELAB. D 23	CODICE ELAB. TO0TM04STRDIO1		
A	Prima emissione	Giugno 2023	F.COLOMBO N.PETRACCA P.STASI
REV.	DESCRIZIONE	DATA	REDDATTO VERIFICATO APPROVATO