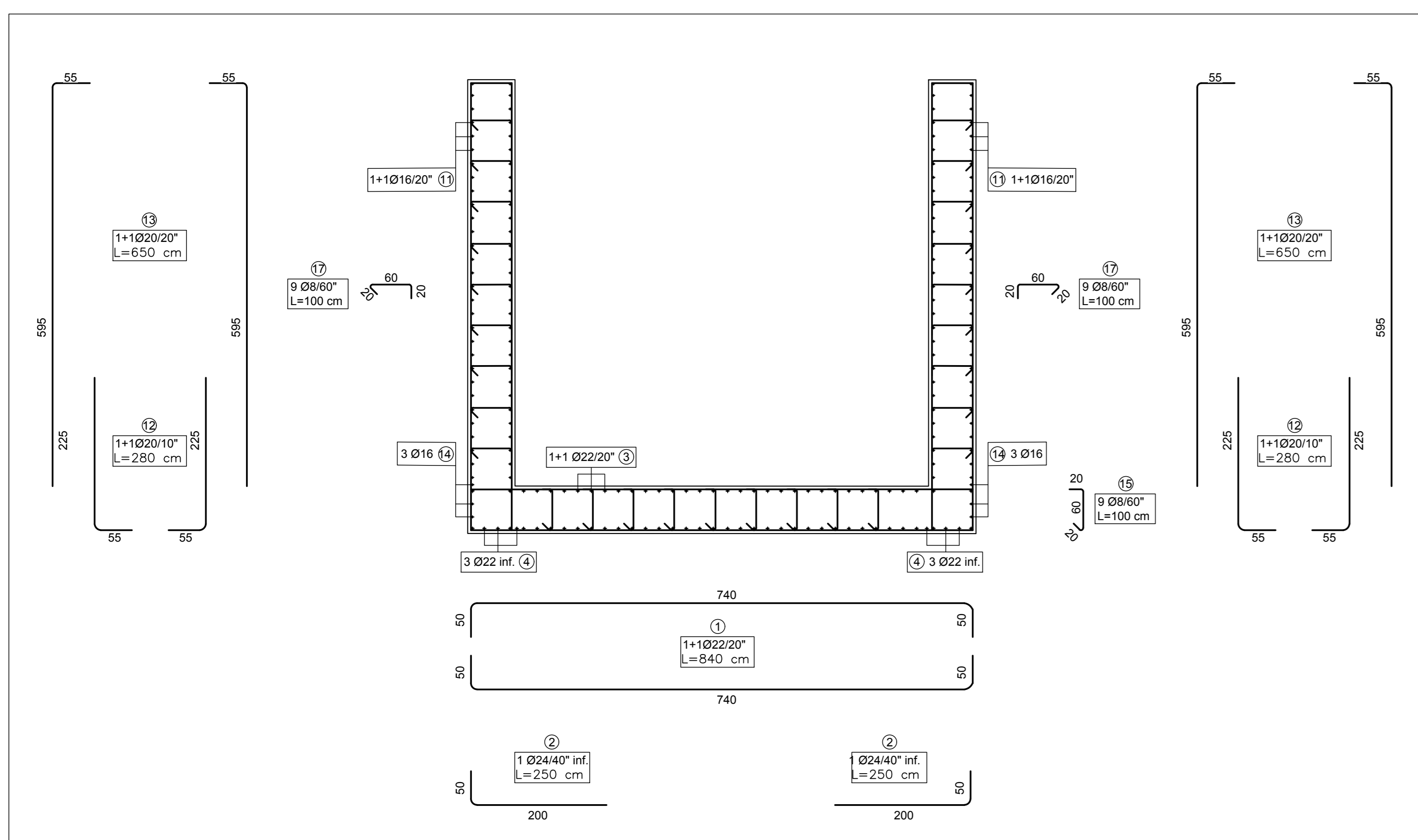


TABELLA MATERIALI E PRESCRIZIONI

Calcestruzzo magro: Resistenza a compressione Classe C20/25

Calcestruzzo gettato in opera: Resistenza a compressione Classe C32/40
Classe di Esposizione XC2
Classe di Consistenza S4
Max rapporto a/c = 0.5
D max aggregati = 25
Dosaggio min cemento = 340 kg/mc
Copriferro di progetto = 5 cm

Acciaio per calcestruzzo armato: B450C



Sanas
GRUPPO IS ITALIANE
DIREZIONE TECNICA

S.S. 100 "di Gioia del Colle"
COMPLETAMENTO FUNZIONALE E MESSA IN SICUREZZA DELLA S.S. 100, TRA I KM 44+500 E 52+600 (SAN BASILIO) CON SEZIONE DI TIPO B.

PROGETTO DEFINITIVO
COD. BA291

RESPONSABILE INTEGRAZIONE SPECIALISTICA
Ing. Alessandro Altieri - Ordine degli Ingegneri di Genova n° 7992 A

IL PROGETTISTA E COORDINATORE DELLA SICUREZZA IN FASE DI PROGETTAZIONE
Ing. Vito Caporaso - Ordine degli Ingegneri di Taranto n° 1080

IL GEOLOGO
Dott. Gian Mario Stasi
(Ordine dei Geologi della Puglia n° 279)

L'INGEGNERO
Enrico SAC. n. 2371 - sottosegretario di Ufficio di sede del D.M. 244/2019

IL RESPONSABILE DEL PROCEDIMENTO
Ing. Alberto SANCHEZ

Progettisti:
RI&A
AMBERG ENGINEERING
ETACONS
cdB
INGEGNERI ASSOCIATI
LAND

DIREZIONE TECNICA
Prof. Ing. Andrea Del Grosso
DIREZIONE TECNICA
Ing. Paolo Pacher
DIREZIONE TECNICA
Ing. Pietro SINGH
Ing. Tommaso DI BARI
Ing. Vito CAPOTORTO
DIREZIONE TECNICA
LAND Italia SpA
Arch. Andrea KOFER

Opere d'arte Minori
Tombini Idraulici
Tombino Lama San Basilio - Carpentaria e Armature

CODICE PROGETTO: TO0TM06STRCA01_A
NOME FILE: TO0TM06STRCA01_A
REVISIONE: A
SCALA: -

PROGETTO: STBA0291
LIV. PROG. ANNO: 0 23
CODICE ELAB.: TO0TM06STRCA01

A: Emesso per Conferenza dei Servizi
REV. DESCRIZIONE DATA REDATTO VERIFICATO APPROVATO

Giugno 2022 ALPETRACCA ALPETRACCA P. STASI