

INQUADRAMENTO GENERALE

(SCALA 1:2000)



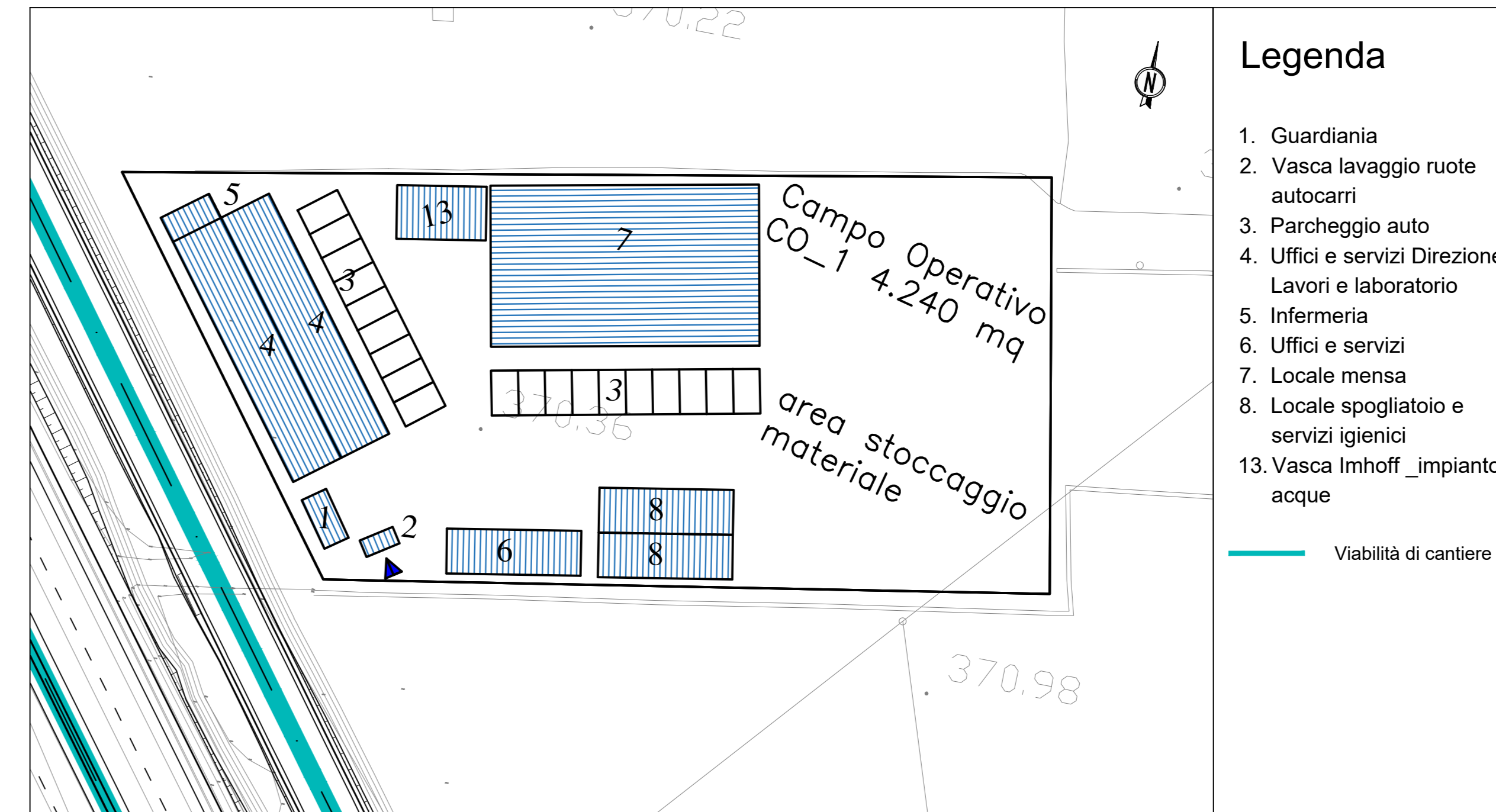
INQUADRAMENTO GENERALE SU ORTOFOTO

(SCALA 1:5000)



LAYOUT DI CAMPO OPERATIVO 1 CO_1

(SCALA 1:500)



ANALISI VINCOLI

(SCALA 1:2000)

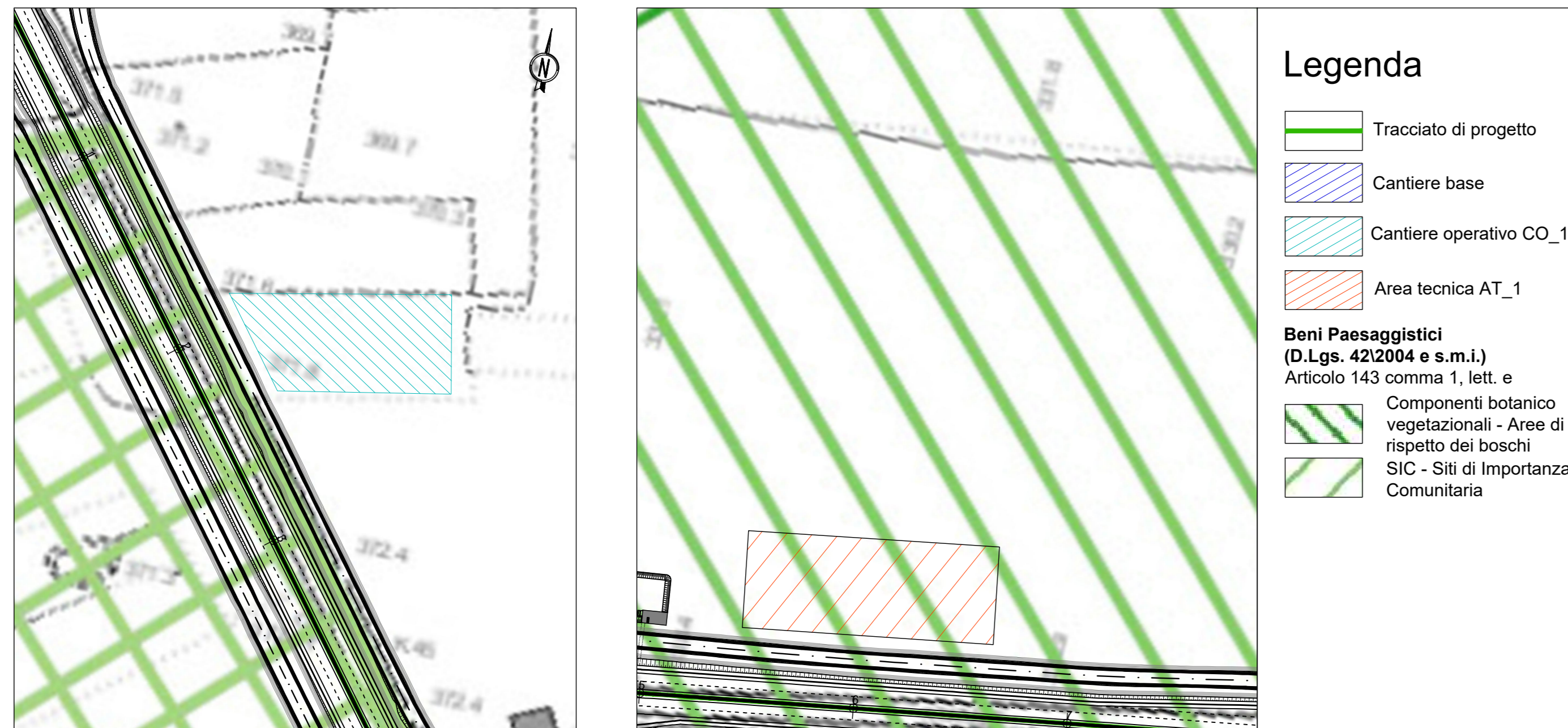
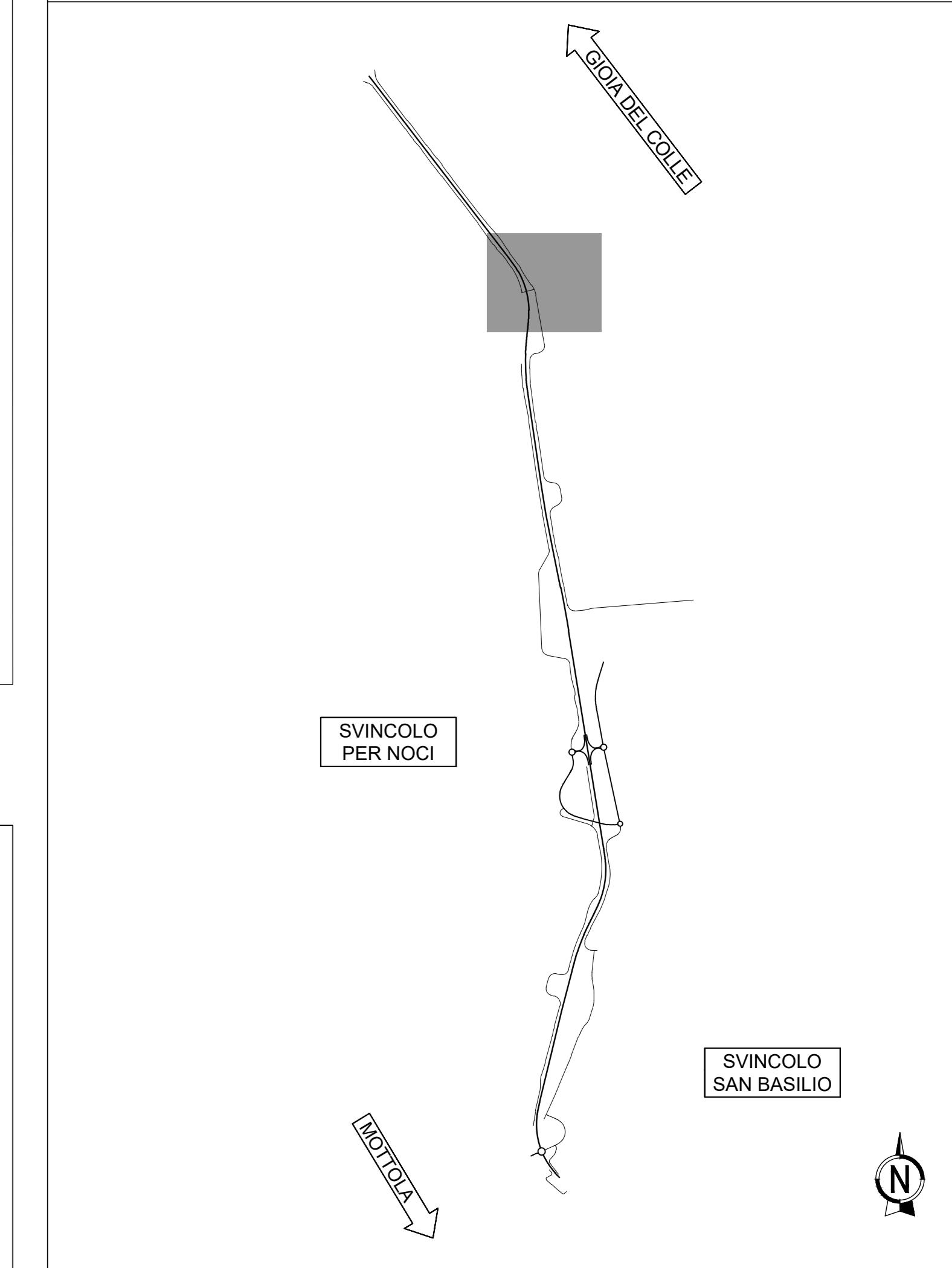


TABELLA SINTETICA

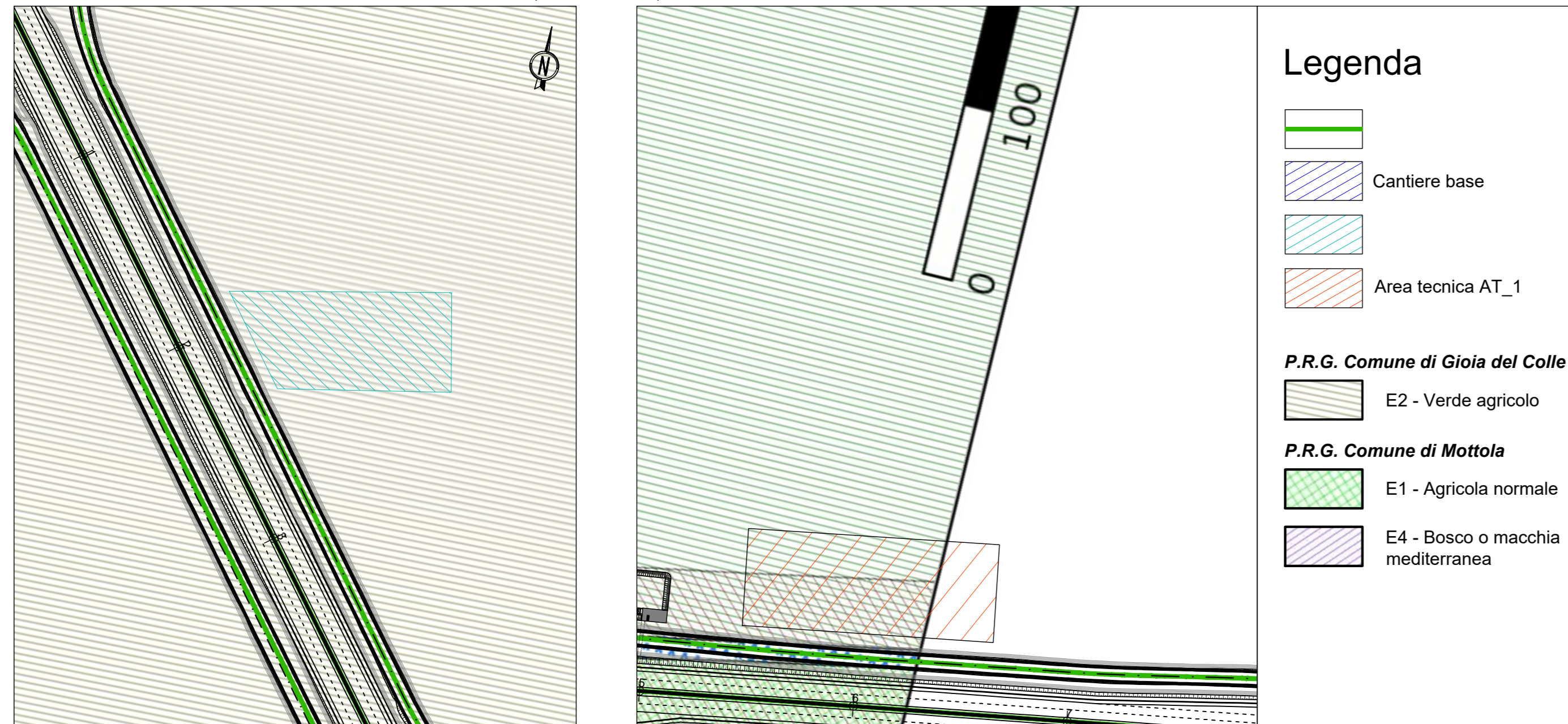
Provincia	Bari
Comune	Gioia del Colle
Localizzazione	da progr. Km. 0 + 190 alla progr. Km. 0 + 280
Superficie	4.240 mq
Destinazione d'uso	Piano Regolatore Generale del Comune di Gioia del Colle Assetto territoriale: E2 Verde agricolo
Presenza di vincoli	-
Uso del suolo	Seminativi semplici, uliveti e aree incolte
Idrogeologia	-
Morfologia	Pianeggiante
Tipologia di ripristino previsto	Ripristino del sito alle condizioni originarie

KEY-MAP



PIANIFICAZIONE COMUNALE

(SCALA 1:2000)



LAYOUT DI AREA TECNICA AT_1

(SCALA 1:1000)

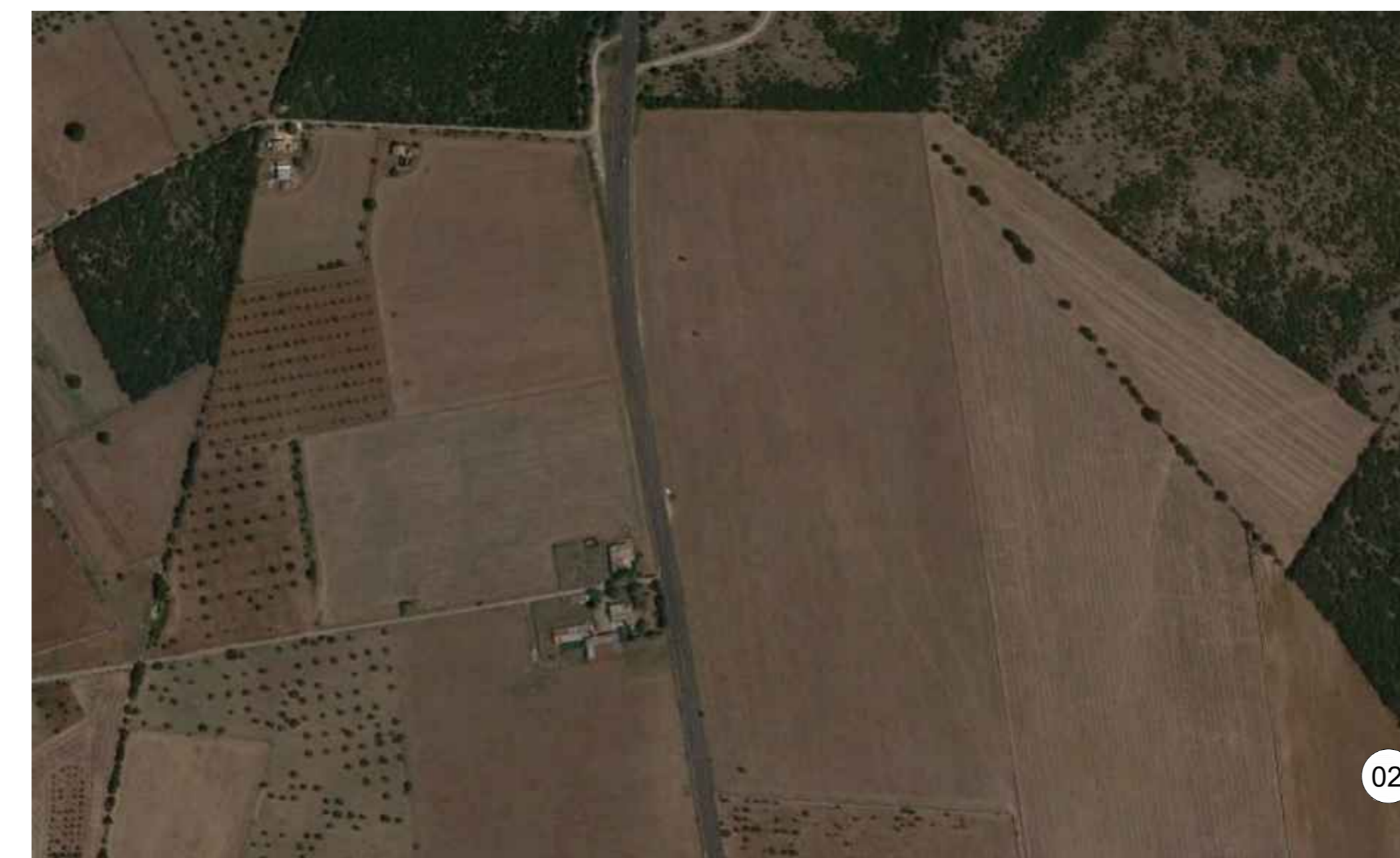


TABELLA SINTETICA

Provincia	Taranto
Comune	Mottola
Localizzazione	da progr. Km. 1 + 780 alla progr. Km. 1 + 900
Superficie	5.340 mq
Destinazione d'uso	Piano Regolatore Generale del Comune di Mottola Assetto territoriale: E4 - Bosco o macchia mediterranea
Presenza di vincoli	Beni Paesaggistici (D.Lgs. 42/2004 e s.m.i.) Articolo 143 co.1, lett. e: Aree di rispetto dei boschi e Siti di Importanza Comunitaria
Uso del suolo	Seminativi semplici
Idrogeologia	-
Morfologia	Pianeggiante
Tipologia di ripristino previsto	Ripristino del sito alle condizioni originarie

USO DEL SUOLO

(SCALA 1:2000)



Sanas GRUPPO FS ITALIANE
DIREZIONE TECNICA

S.S. 100 "di Gioia del Colle"
COMPLETAMENTO FUNZIONALE E MESSA IN SICUREZZA DELLA S.S. 100, TRA I KM 44+500 E 52+600 (SAN BASILIO) CON SEZIONE DI TIPO B.

PROGETTO DEFINITIVO COD. BA291

RESPONSABILE INTEGRAZIONE SPEDALISTICA
 Ing. Alessandro Alotta - Ordine degli Ingegneri di Genova n° 7925 A

PROGETTISTA E COORDINATORE DELLA SICUREZZA IN FASE DI PROGETTAZIONE
 Ing. Vito Caporotolo - Ordine degli Ingegneri di Taranto n° 1080

RETOLOGO
 Dott. Carlo Maria Sisti
 (Ordine dei Geometri della Puglia n° 279)

L'ARCHITETTO: Dott.asso Paolo Immuozio
 Edificio MC n. 2571 - architetto di fiducia di sensi del D.M. 244/2019

RESPONSABILE DEL PROCEDIMENTO
 Ing. Alberto SANDRICO

Progettista
RIFA
 Prof. Ing. Andrea Del Grosso

Progettista
AMBERG ENGINEERING
 Ing. Franz Pascher

Progettista
ETACONS S.p.A.
 Società di ingegneria
 Ing. Primo STAGI

INGEGNERI ASSOCIATI
cdb
 Ing. Tommaso Di Bari
 Ing. Vito CAPOROTOLO

DIREZIONE TECNICA
LAND
 LAND 1924 SpA
 Arch. Andrea KIRMI

CANTIERIZZAZIONE
 Layout cantiere operativo CO_1 e area tecnica AT_1

CODICE PROGETTO	NOME FILE	REVISIONE	SCALA:
STBA0291	TDDCAOCCANLFO1A	A	VARIE
PROGETTO	LIV. PROG. ANNO		
STBA0291	D 23		
	CODICE ELAB. TDDCAOCCANLFO1		

REV.	DESCRIZIONE	DATA	REDATTO	VERIFICATO	APPROVATO
A	Prima emissione	Giugno 2023	F. Petrucci	V. Caporotolo	T. Di Bari