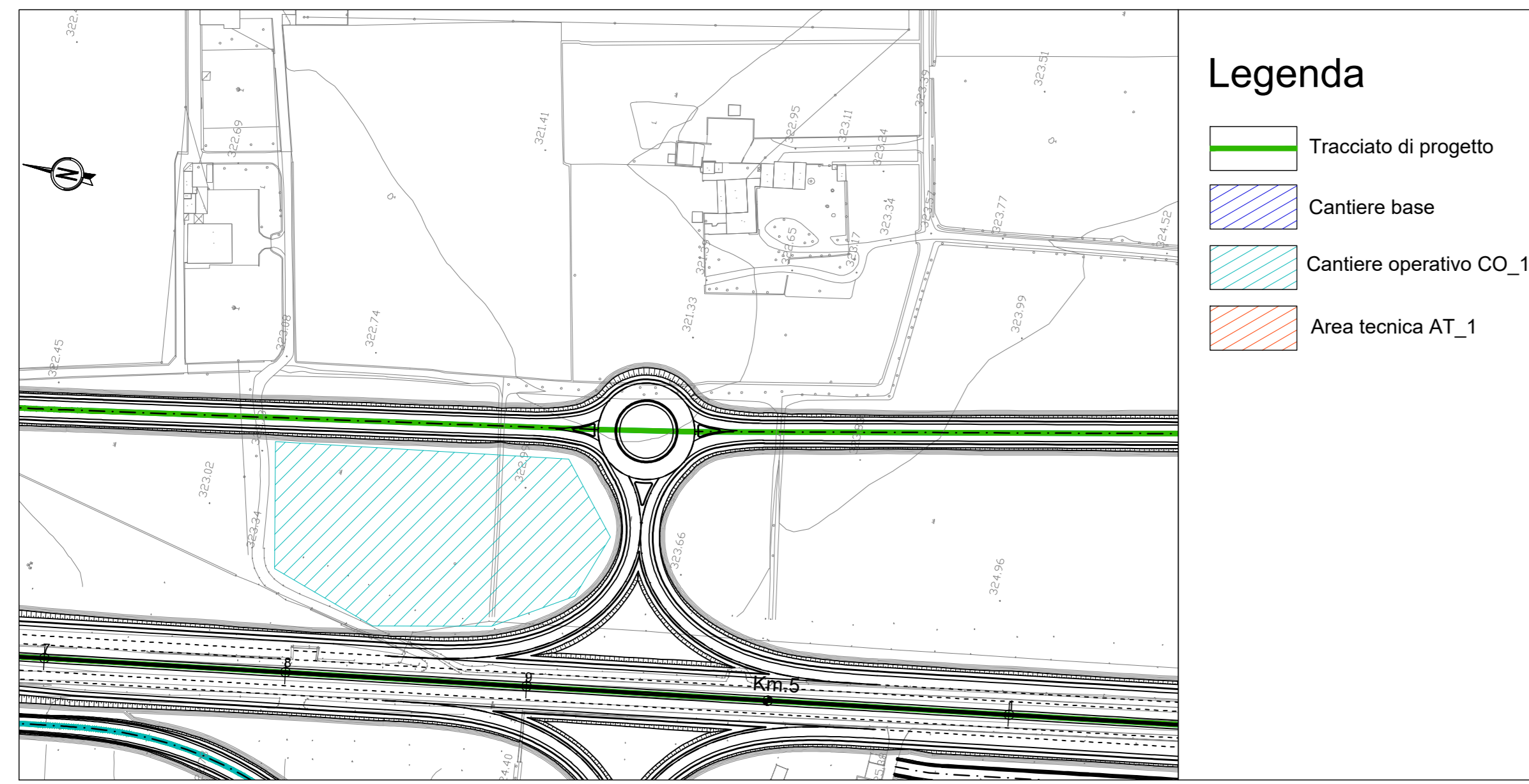
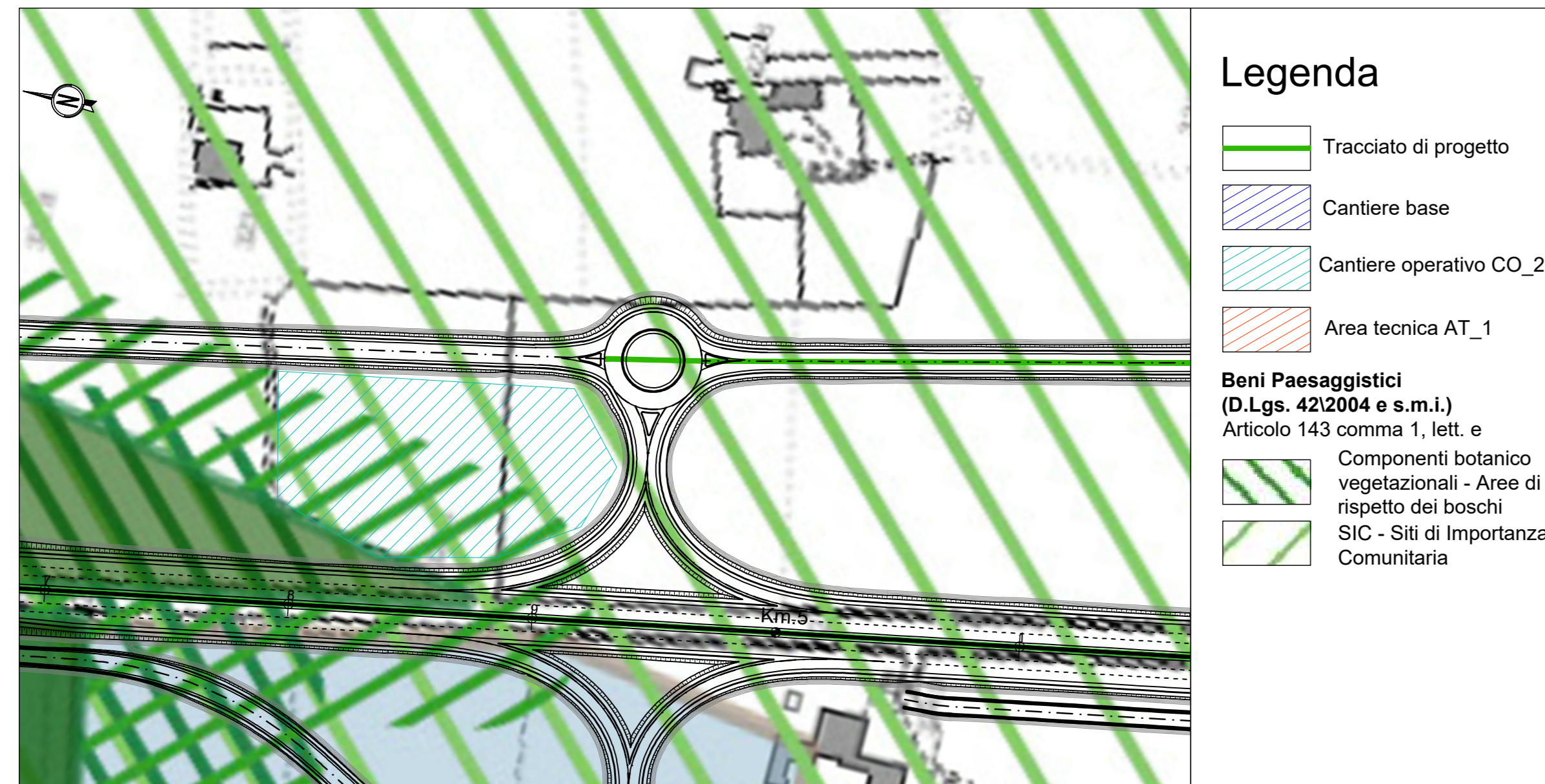


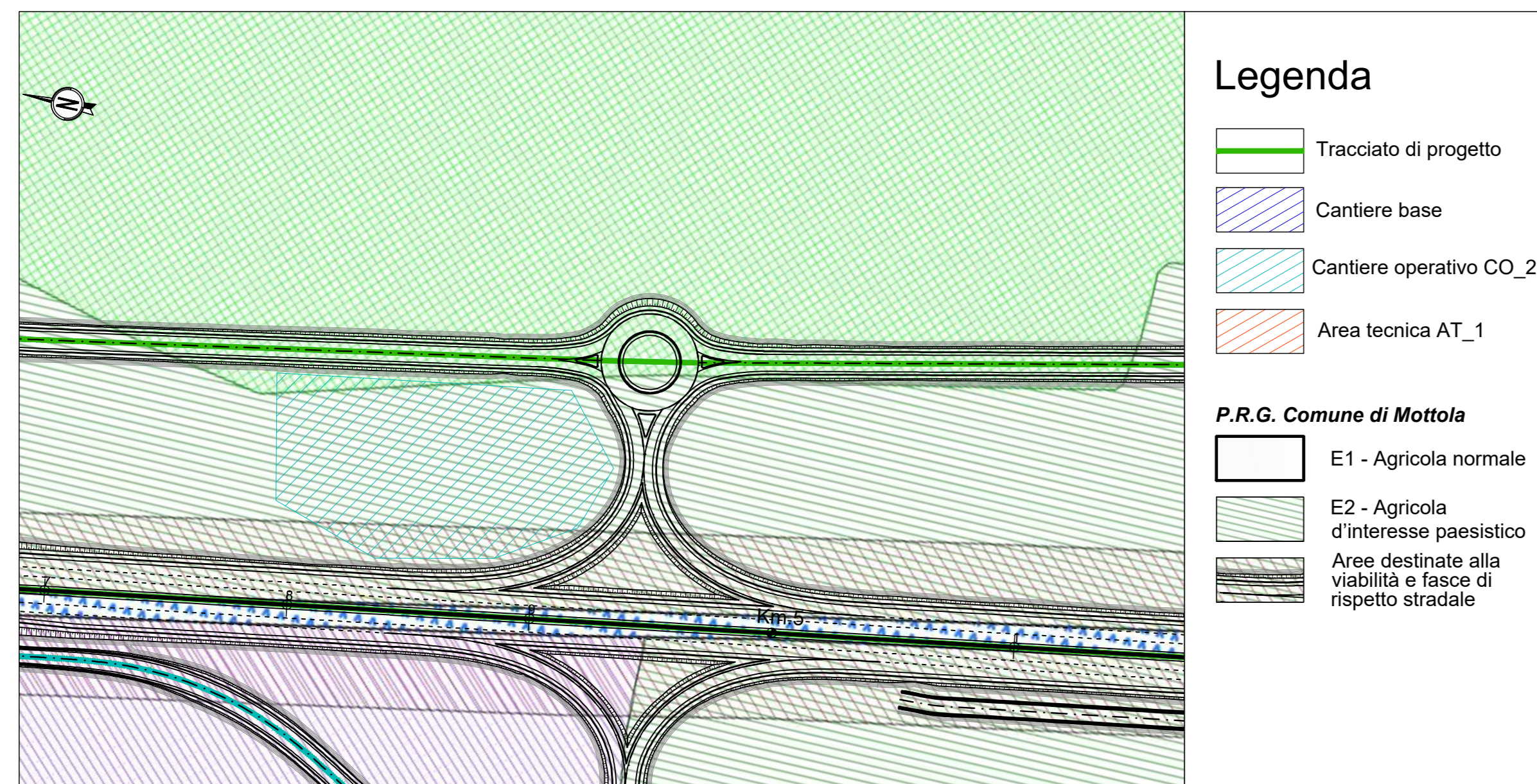
**INQUADRAMENTO GENERALE**  
(SCALA 1:2000)



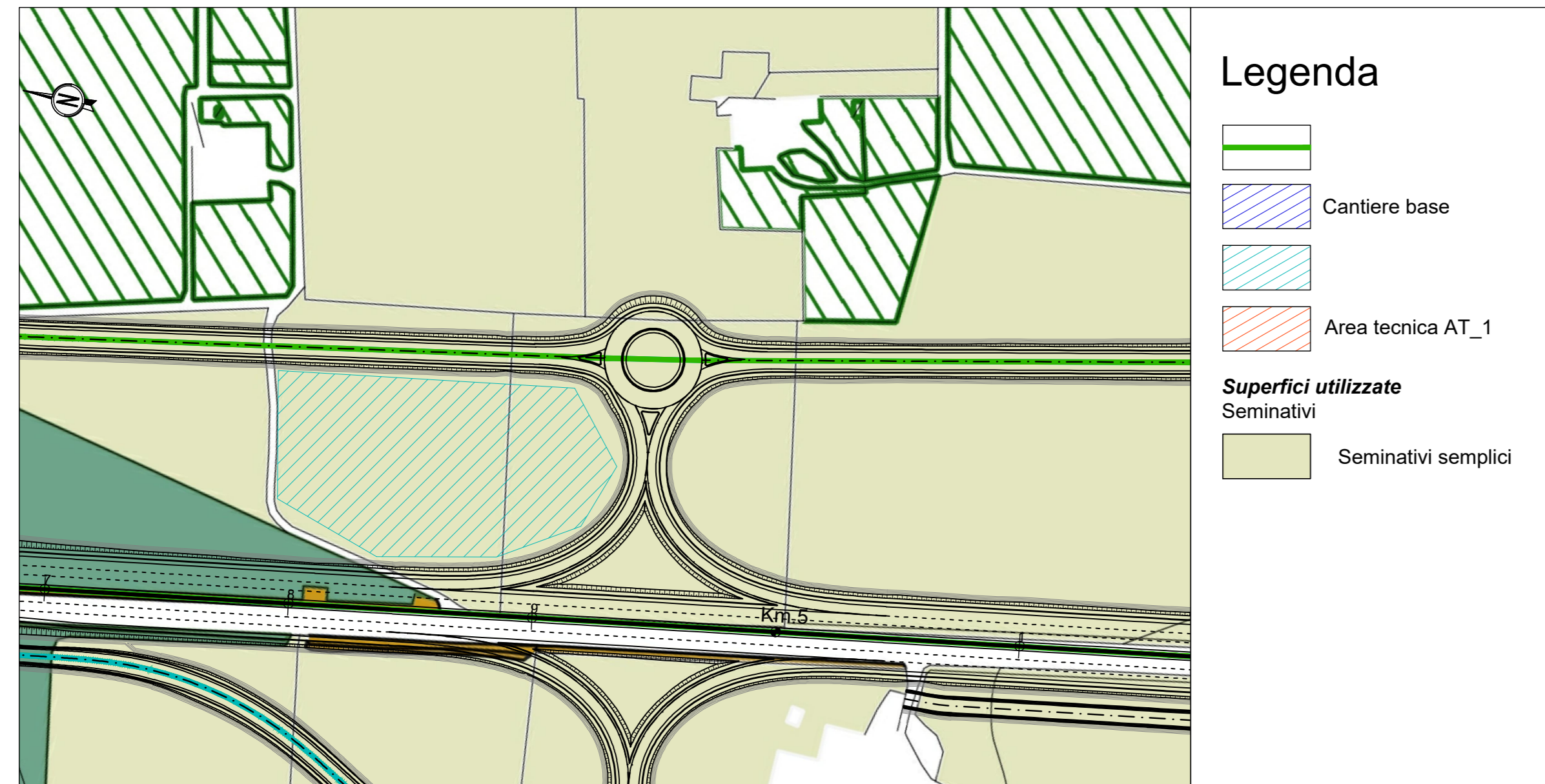
**ANALISI VINCOLI**  
(SCALA 1:2000)



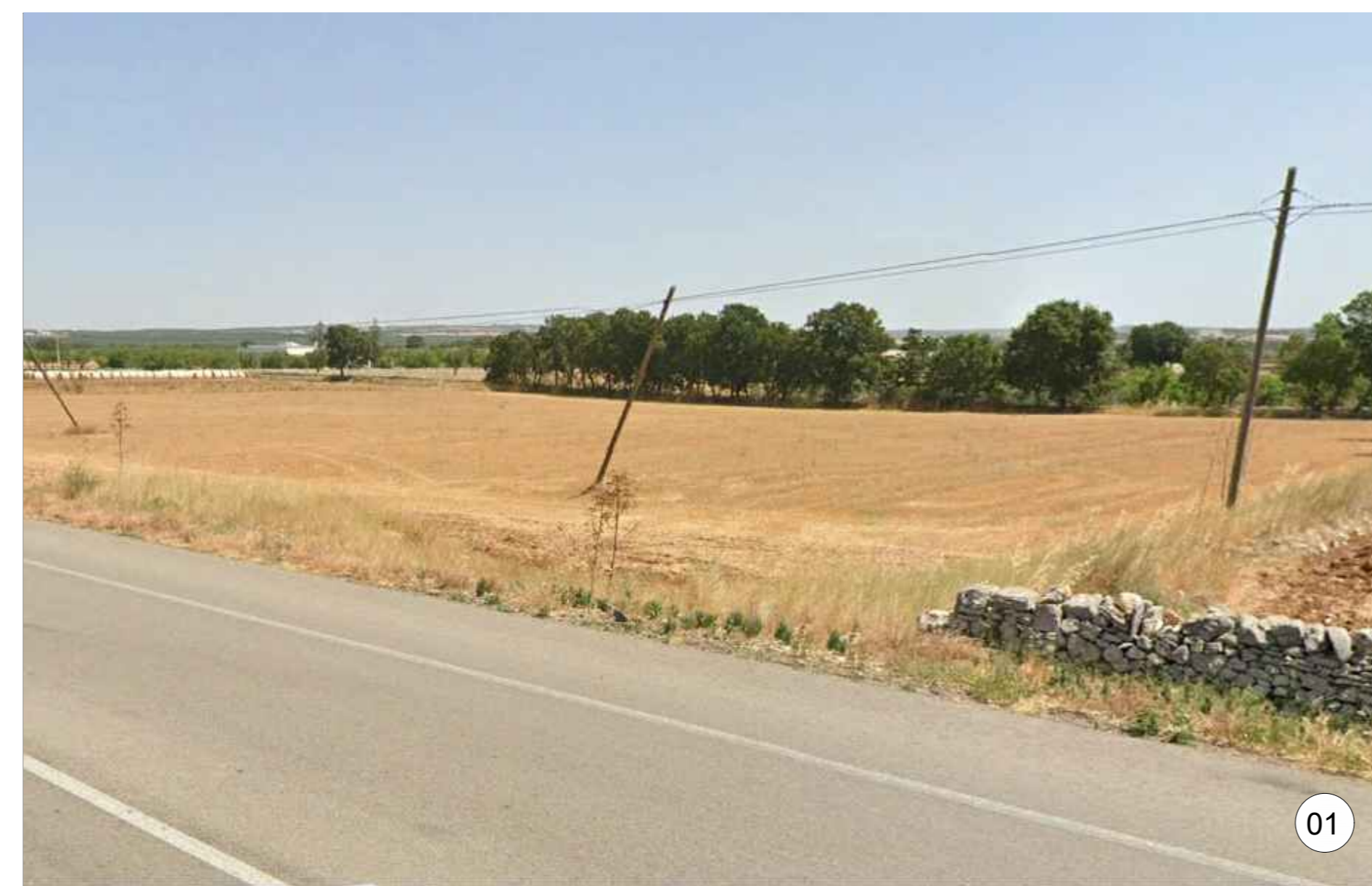
**PIANIFICAZIONE COMUNALE**  
(SCALA 1:2000)



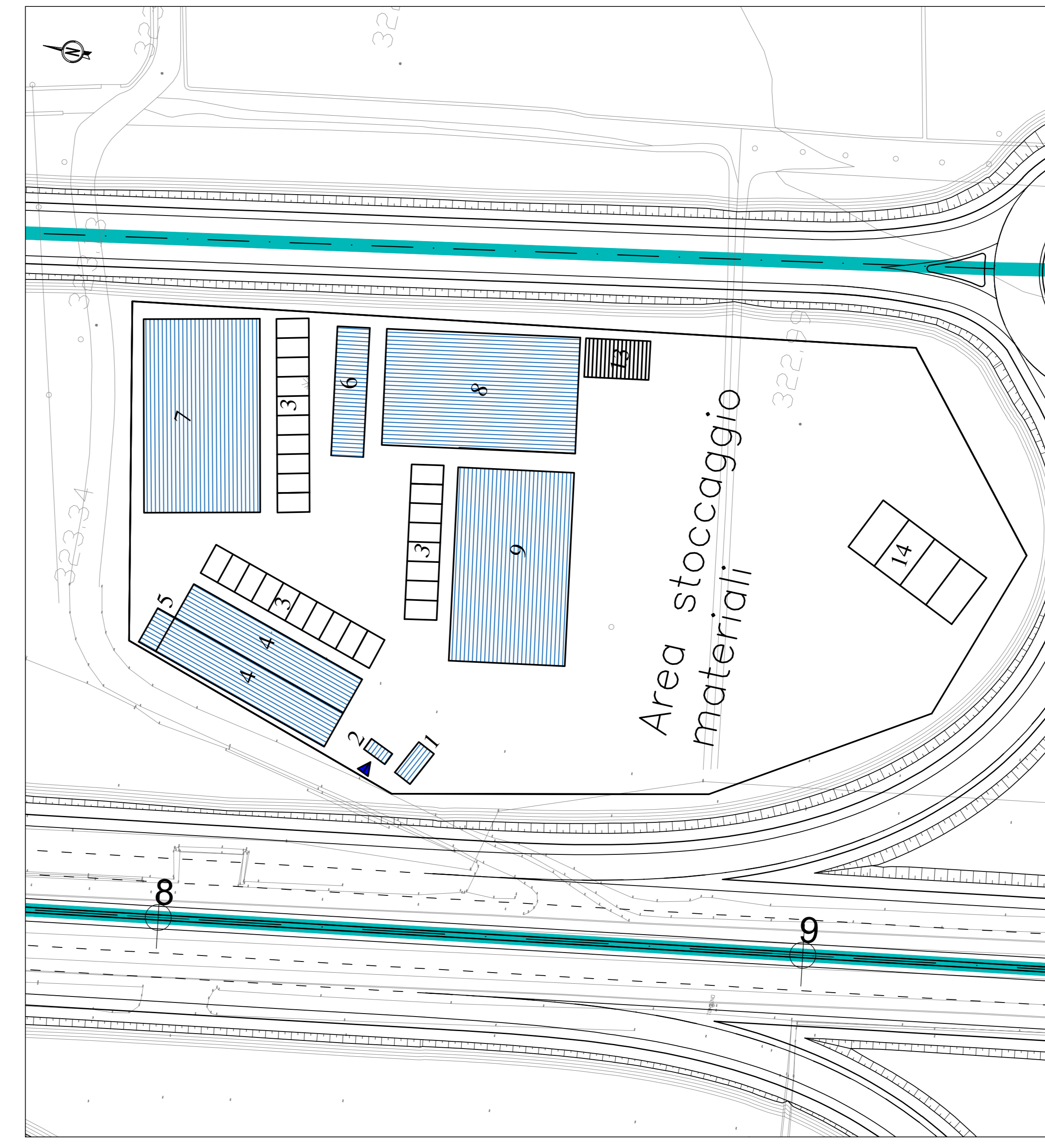
**USO DEL SUOLO**  
(SCALA 1:2000)



**INQUADRAMENTO GENERALE SU ORTOFOTO**  
(SCALA 1:5000)



**LAYOUT DI CAMPO OPERATIVO CO\_2**  
(SCALA 1:500)

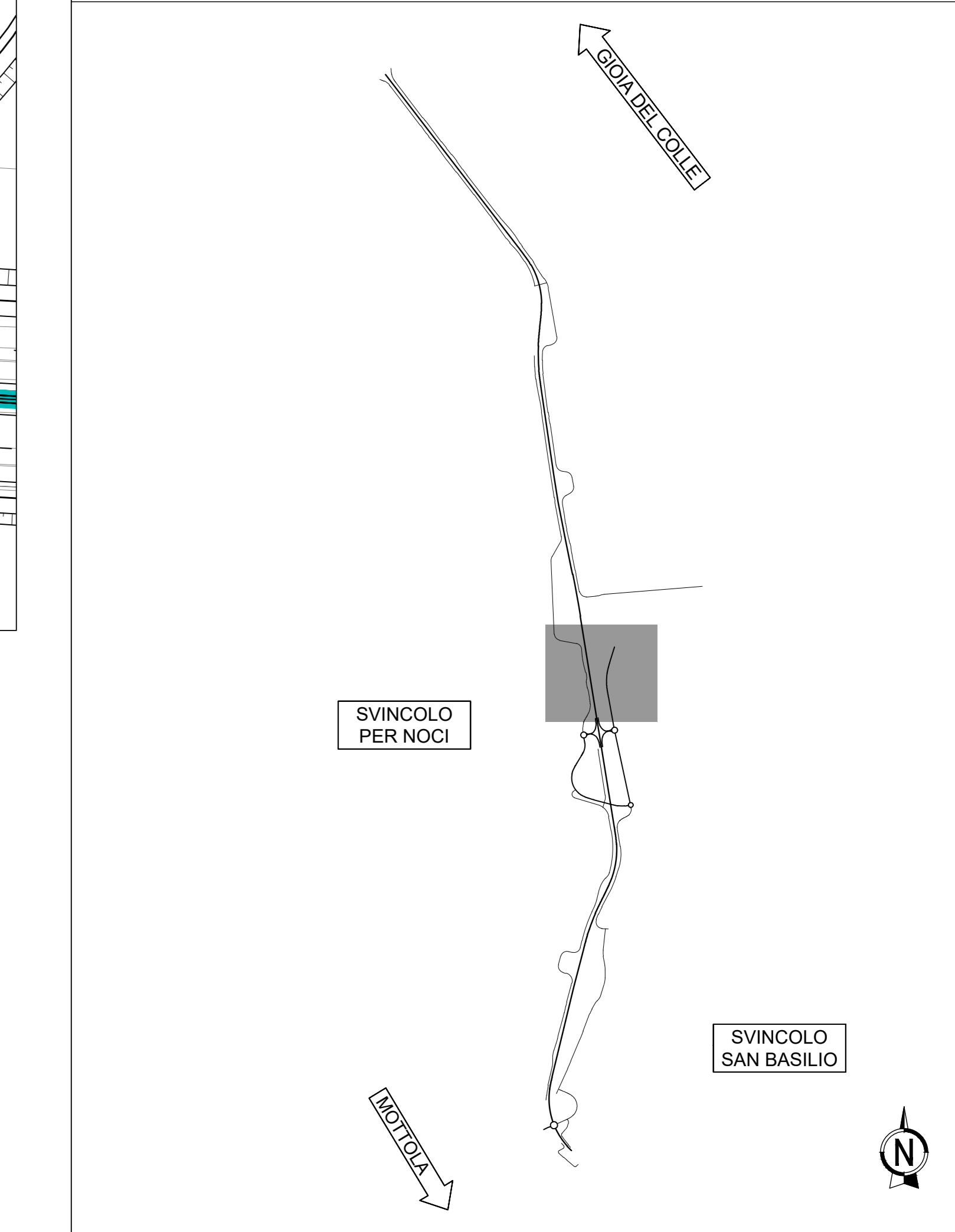


- Legenda**
- Guardiania
  - Vasca lavaggio ruote autocarri
  - Parcheggio auto
  - Uffici e servizi Direzione Lavori e laboratorio
  - Infermeria
  - Uffici e servizi
  - Locale mensa
  - Locale spogliatoio e servizi igienici
  - Alloggi addetti
  - Vasca Imhoff impianto acque
  - Cassoni stoccaggio rifiuti
  - Viabilità di cantiere

**TABELLA SINTETICA**

Provincia	Taranto
Comune	Mottola
Localizzazione	da progr. Km. 4 + 790 alla progr. Km. 4 + 930
Superficie	8.700 mq
Destinazione d'uso	Piano Regolatore Generale del Comune di Mottola. Assetto territoriale: E1 - Agricola normale, E2 - Agricola d'interesse paesistico, Aree destinate alla viabilità e fasce di rispetto stradale.
Presenza di vincoli	Beni Paesaggistici (D.Lgs. 42/2004 e s.m.i.) Articolo 143 co.1, lett.e; Aree di rispetto dei boschi e Siti di Importanza Comunitaria
Uso del suolo	Seminativi semplici
Idrogeologia	-
Morfologia	Pianeggiante
Tipologia di ripristino previsto	Ripristino del sito alle condizioni originarie

**KEY-MAP**



**sanas**  
GRUPPO FS ITALIANE

**DIREZIONE TECNICA**

S.S. 100 "di Gioia del Colle"  
COMPLETAMENTO FUNZIONALE E MESSA IN SICUREZZA DELLA S.S. 100, TRA I KM 44+500 E 52+600 (SAN BASILIO) CON SEZIONE DI TIPO B.

**PROGETTO DEFINITIVO**

RESPONSABILE INTEGRAZIONE SPEDALISTICA Ing. Alessandro Alotta - Ordine degli Ingegneri di Genova n° 7995 A	Progettista <b>RIFA</b> DIRETTORE TECNICO Prof. Ing. Andrea Del Grosso
IL PROGETTISTA E COORDINATORE DELLA SICUREZZA IN FASE DI PROGETTAZIONE Ing. Vito Caporotolo - Ordine degli Ingegneri di Taranto n° 1080	<b>AMBERG ENGINEERING</b> DIRETTORE TECNICO Ing. Franz Pachter
IL GEOLOGO Dott. Carlo Maria Sisti (Ordine dei Geologi della Puglia n° 279)	<b>ETACONS S.p.A.</b> Società di Ingegneria DIRETTORE TECNICO Ing. Primo Stadi
L'ARCHITETTO: Dott.asso Paolo Imuzzo Elenco MC n. 2571 - architetto di 1° fascia di sensi del D.M. 244/2019	<b>cdb</b> INGEGNERI ASSOCIATI Ing. Tommaso Di Bari Ing. Vito Caporotolo
IL RESPONSABILE DEL PROCEDIMENTO Ing. Alberto SANDRARIO	<b>LAND</b> DIRETTORE TECNICO LAND Italia Srl Arch. Andrea Alfani

**CANTIERIZZAZIONE**  
Layout cantiere operativo CO\_2

CODICE PROGETTO	NOME FILE	REVISIONE	SCALA:
STBA0291	TDDCAOCCANLFO2	A	VARIE
PROGETTO	LAB.	DATA	REDDATTO
STBA0291	TDDCAOCCANLFO2	Giugno 2022	F. Petrucci V. Caporotolo T. Di Bari
REV.	DESCRIZIONE	VERIFICATO	APPROVATO
A	Prima emissione		