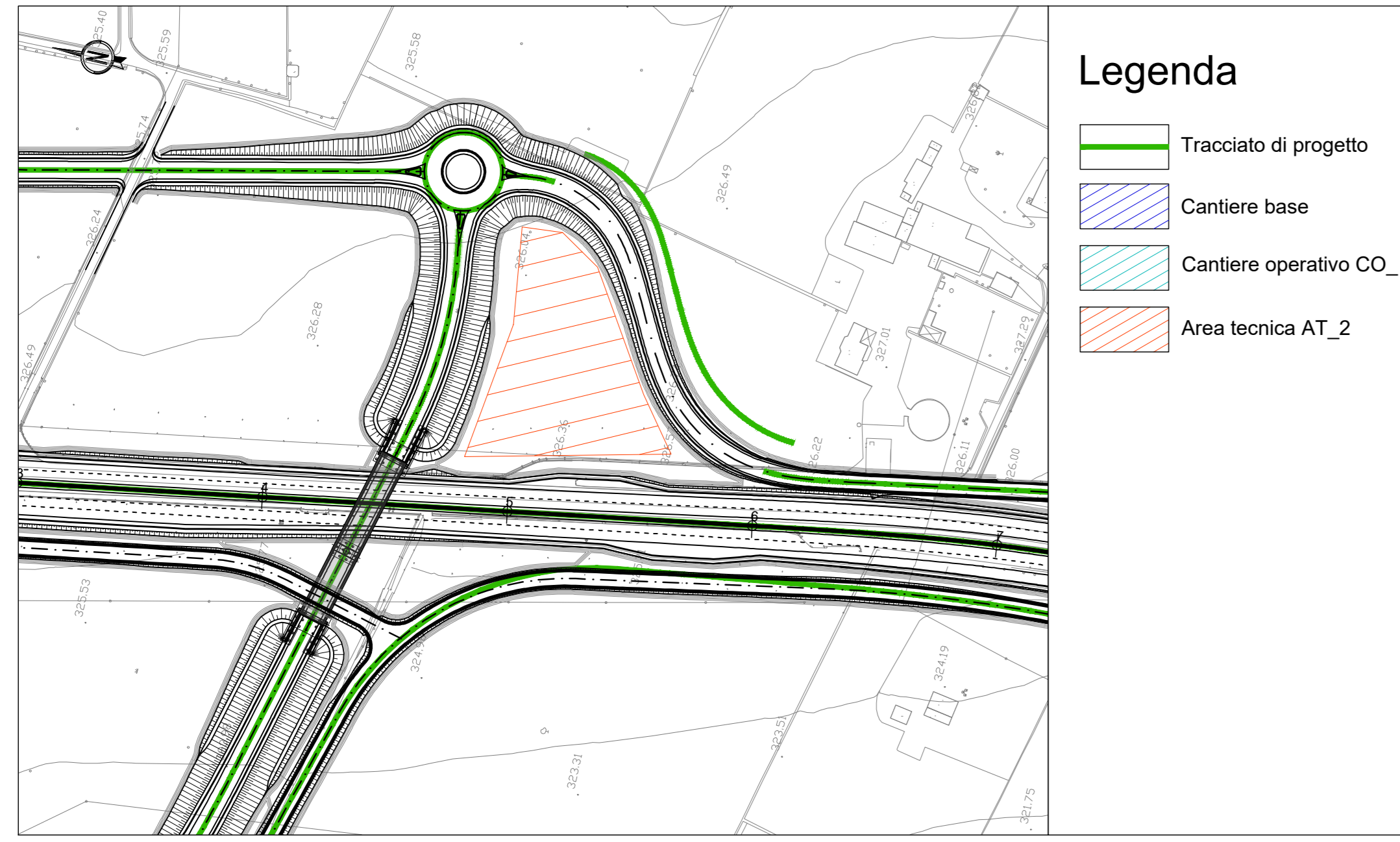
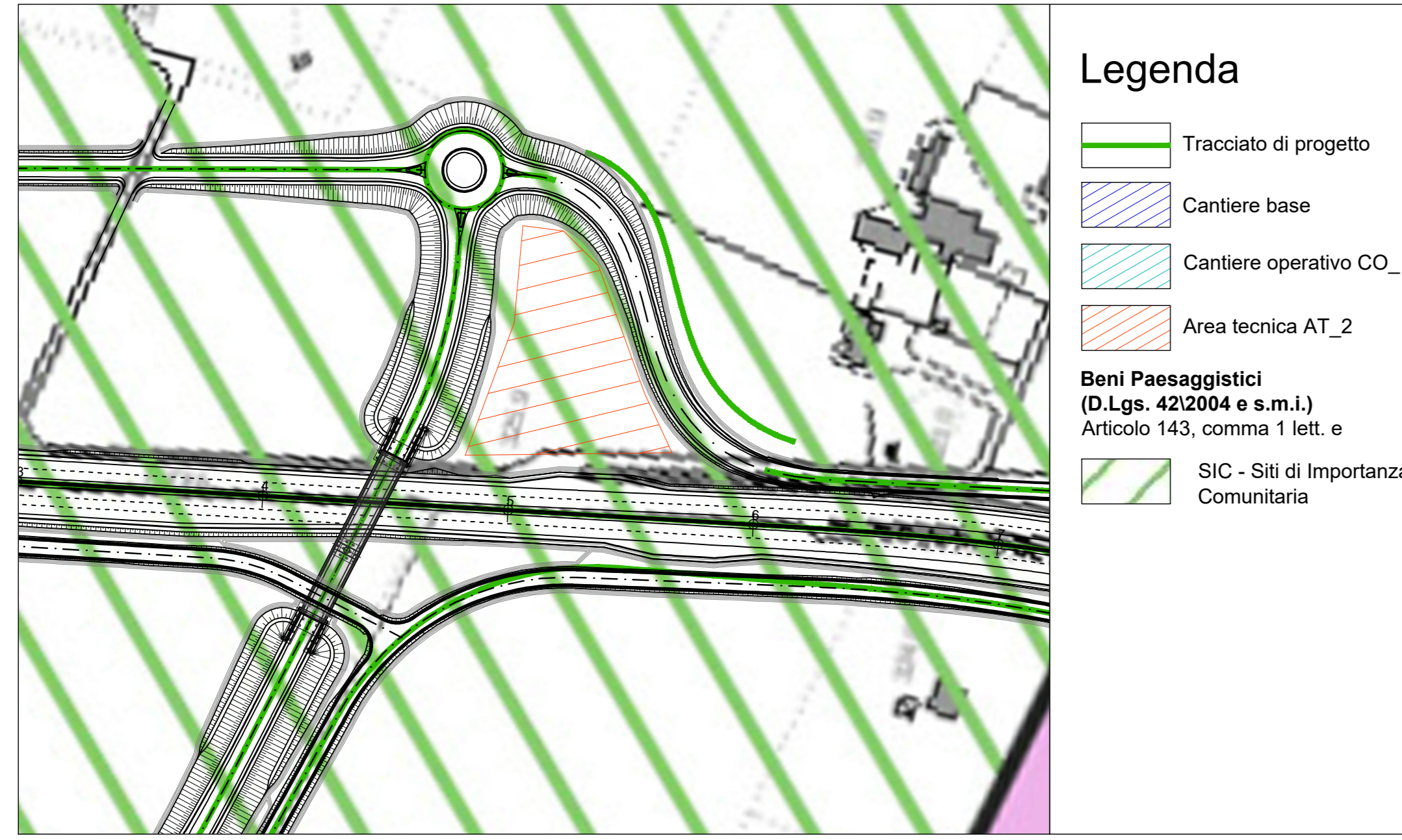


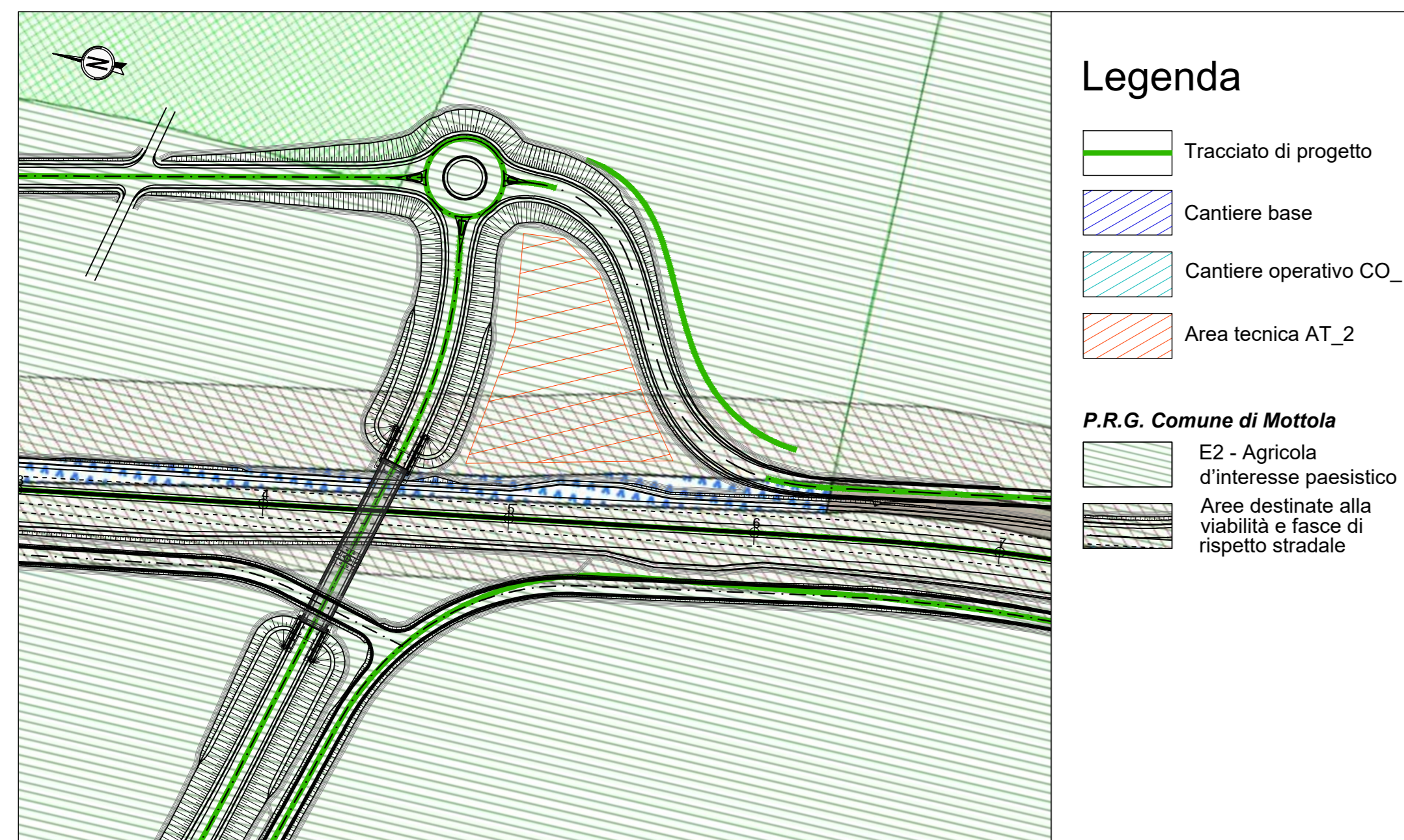
INQUADRAMENTO GENERALE
(SCALA 1:2000)



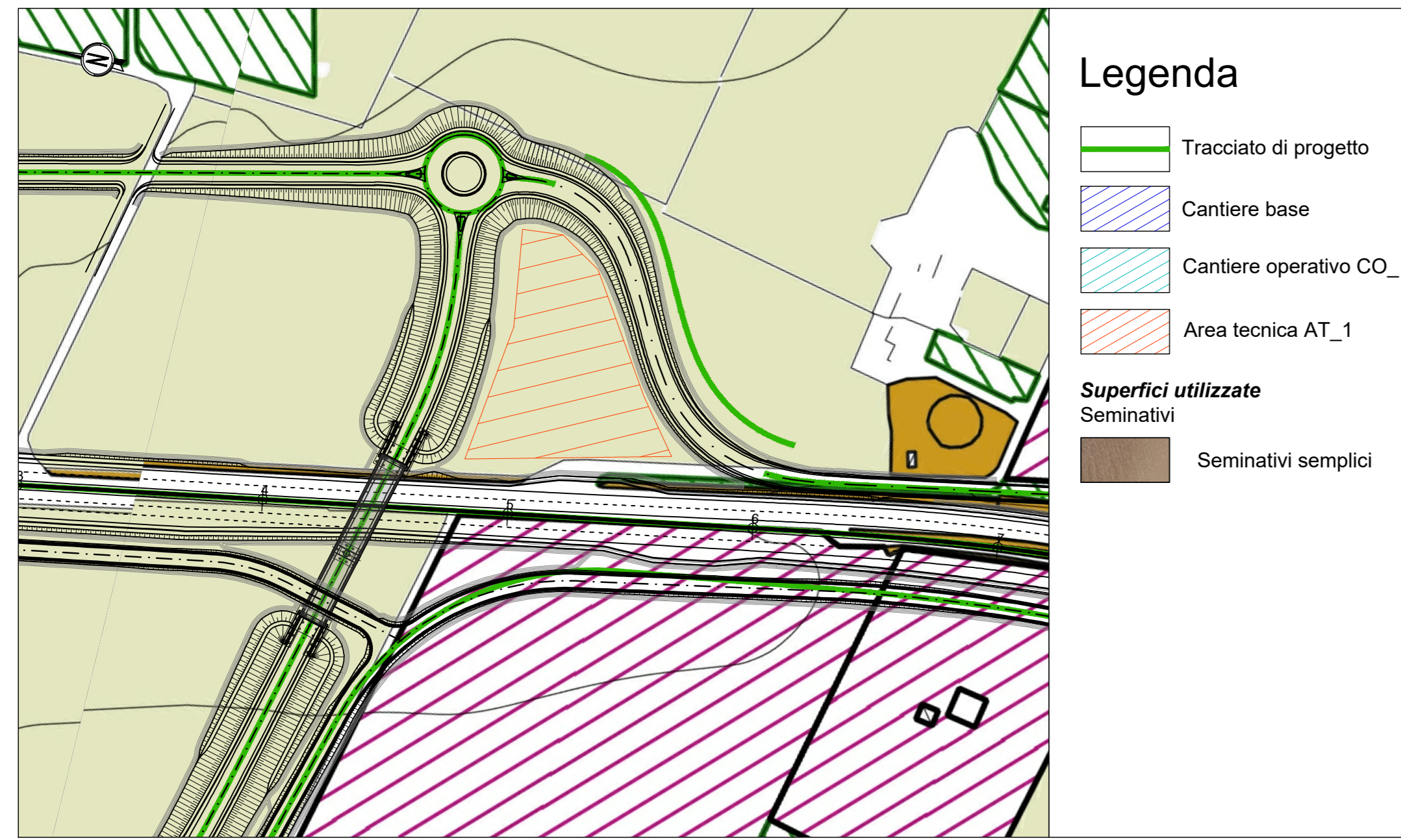
ANALISI VINCOLI
(SCALA 1:2000)



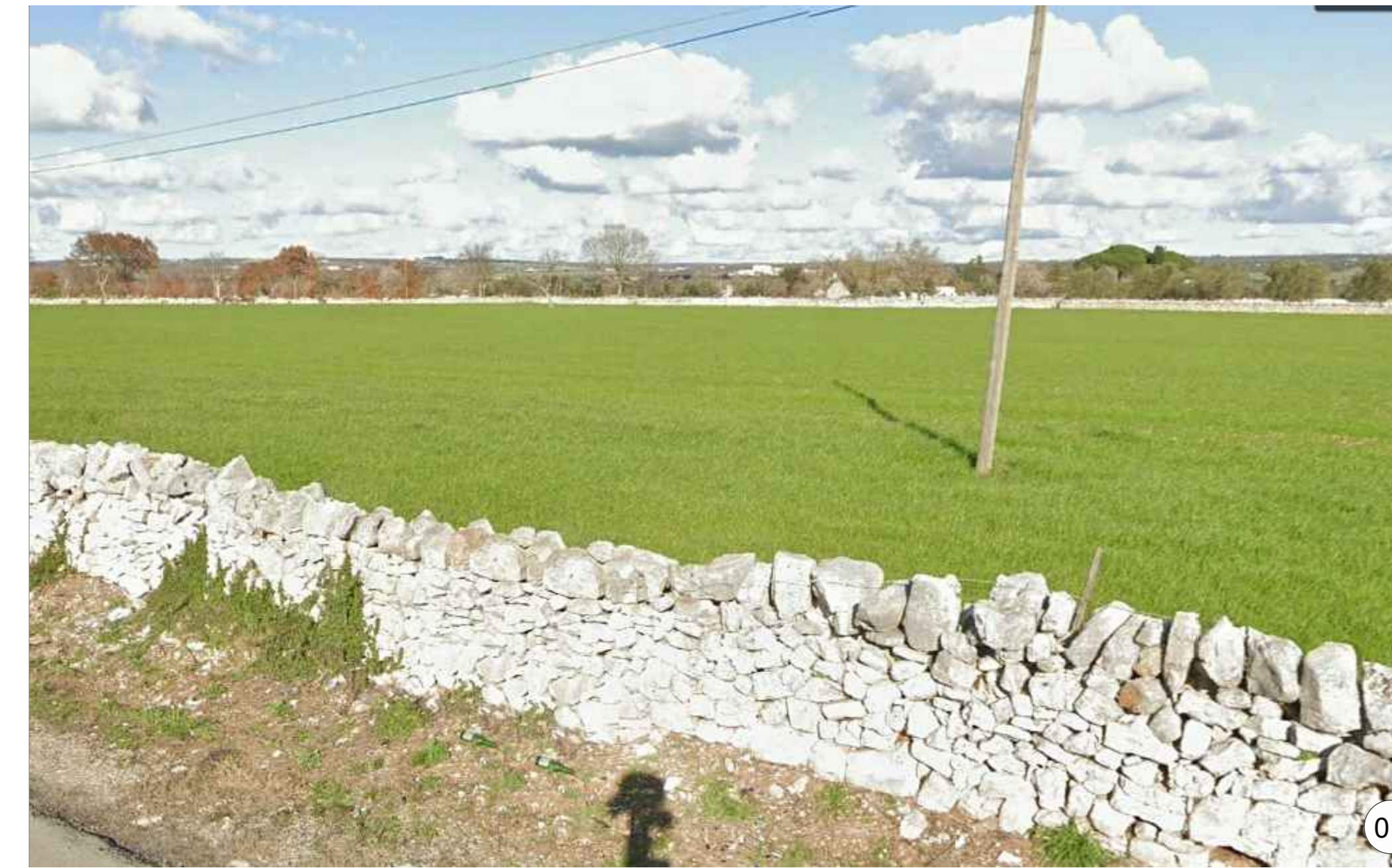
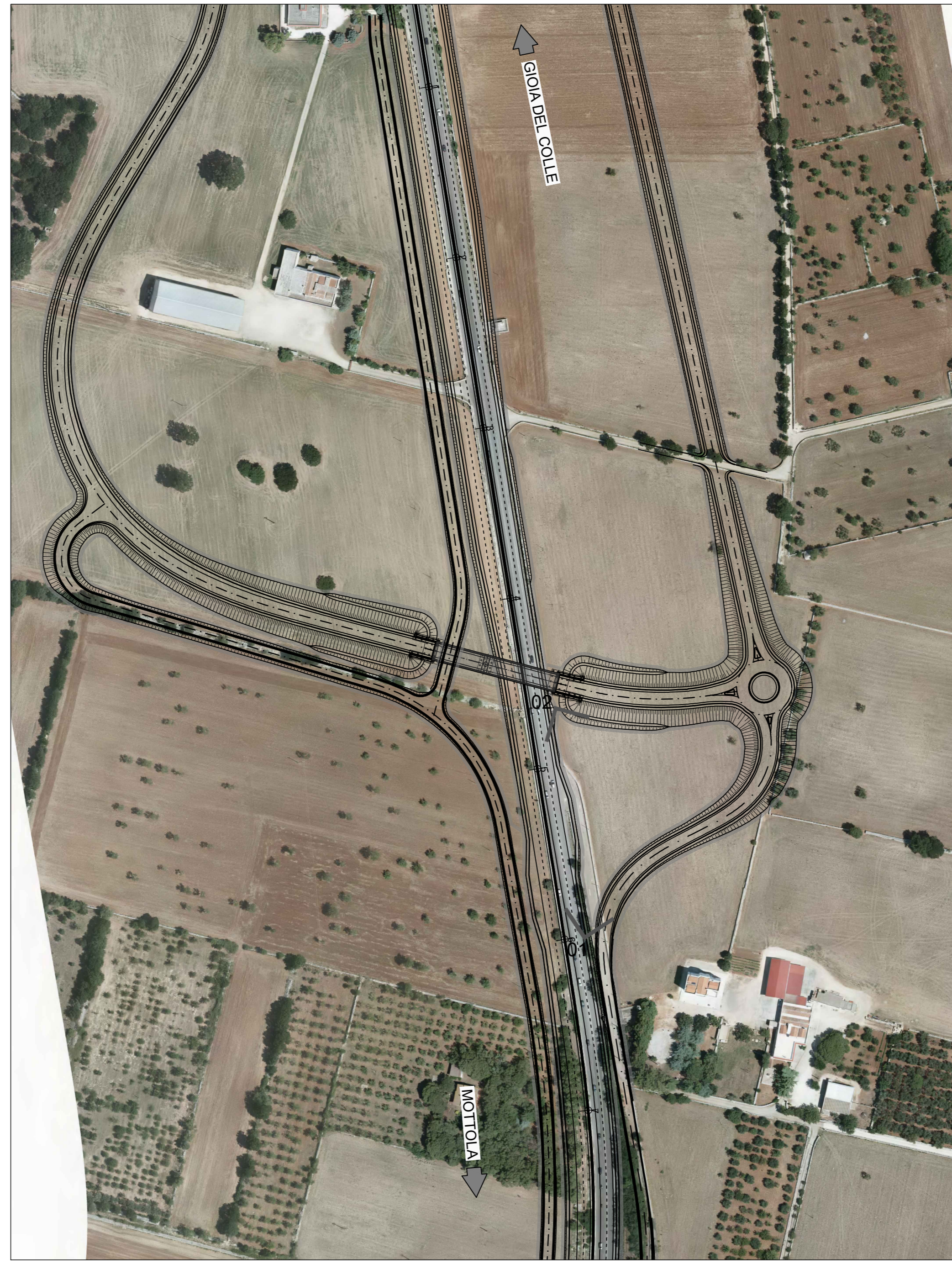
PIANIFICAZIONE COMUNALE
(SCALA 1:2000)



USO DEL SUOLO
(SCALA 1:2000)



INQUADRAMENTO GENERALE SU ORTOFOTO
(SCALA 1:5000)



LAYOUT DI AREA TECNICA AT_2
(SCALA 1:1000)

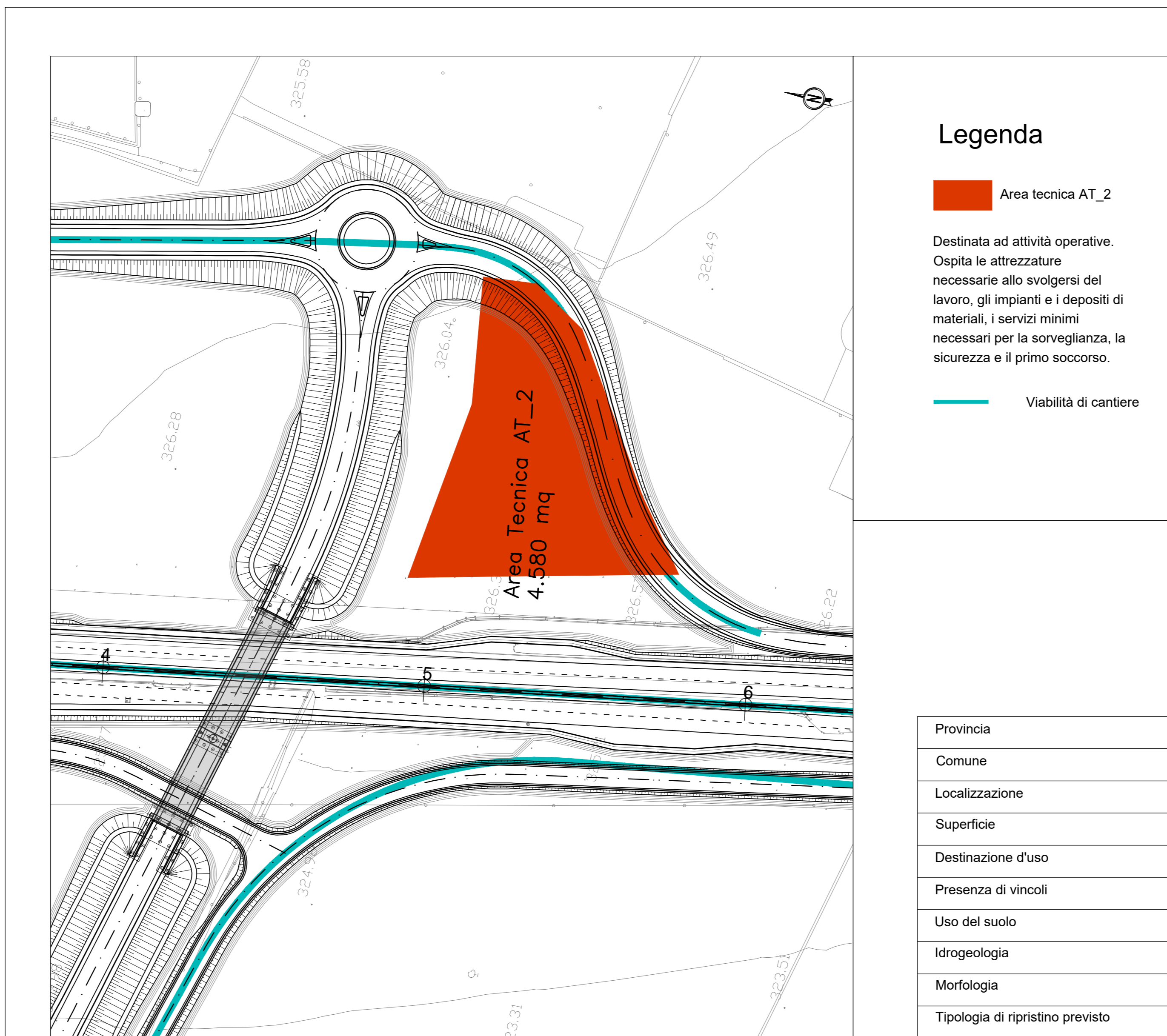
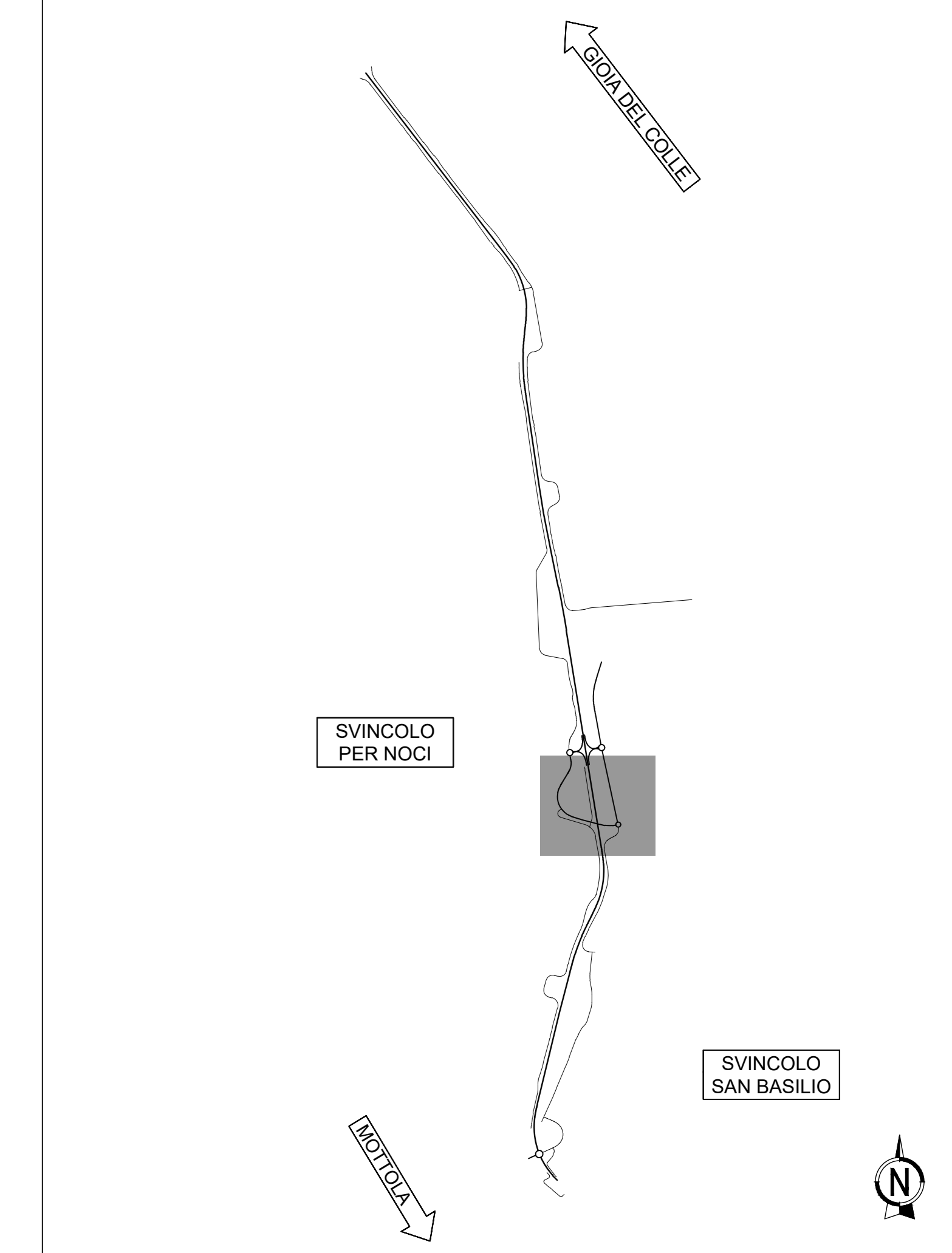


TABELLA SINTETICA

Provincia	Taranto
Comune	Mottola
Localizzazione	da progr. Km 5+480 a prog. Km 5+565
Superficie	4.580 mq
Destinazione d'uso	Piano Regolatore Generale del Comune di Mottola, Assetto territoriale: E2 - Agricola d'interesse paesistico, Aree destinate alla viabilità e fasce di rispetto stradale
Presenza di vincoli	Beni Paesaggistici (D.Lgs. 42/2004 e s.m.i.) Articolo 143 co.1, lett.e; Siti di Importanza Comunitaria
Uso del suolo	Seminativi semplici
Idrogeologia	-
Morfologia	Pianeggiante
Tipologia di ripristino previsto	Rimodellamento morfologico con rinaturalizzazione

KEY-MAP



Sanas GRUPPO FS ITALIANE **DIREZIONE TECNICA**

S.S. 100 "di Gioia del Colle"
COMPLETAMENTO FUNZIONALE E MESSA IN SICUREZZA DELLA S.S. 100, TRA I KM 44+500 E 52+600 (SAN BASILIO) CON SEZIONE DI TIPO B.

PROGETTO DEFINITIVO COD. BA291

RESPONSABILE INTEGRAZIONE SPEDALISTICA Ing. Alessandro Accia - Ordine degli Ingegneri di Genova n° 7925 A	Progettista RIFA Ing. Andrea Del Grosso	DIRETTORE TECNICO Prof. Ing. Andrea Del Grosso
IL PROGETTISTA E COORDINATORE DELLA SICUREZZA IN FASE DI PROGETTAZIONE Ing. Vito Capotorto - Ordine degli Ingegneri di Taranto n° 1080	AMBERG ENGINEERING Ing. Franz Pascher	DIRETTORE TECNICO Ing. Franz Pascher
IL GEOLOGO Dott. Carlo Mario Stasi (Ordine dei Geologi della Puglia n° 279)	ETACONS S.p.A. Società di ingegneria	DIRETTORE TECNICO Ing. Primo Stasi
L'ARCHITETTO: Dott.ass Paolo Immuozio Estratto MC n. 2571 - architetto di 1° fascia di serie del D.M. 244/2019	cdB INGEGNERI ASSOCIATI Ing. Tommaso Di Bari	DIRETTORE TECNICO Ing. Vito Capotorto
IL RESPONSABILE DEL PROCEDIMENTO Ing. Alberto SANDRARIO	LAND Ing. Andrea Alfani	DIRETTORE TECNICO LAND Italia Srl Arch. Andrea Alfani

CANTIERIZZAZIONE
Layout area tecnica AT_2

CODICE PROGETTO	NOME FILE	REVISIONE	SCALA:
STBA0291	TODCAOCCANLFO3A	A	VARIE
PROGETTO	LV. PROG. ANNO	CODICE ELAB.	
	D 23	TODCAOCCANLFO3	
A	Prima emissione	Giugno 2023	F. Petrusolo V. Capotorto T. Di Bari
REV.	DESCRIZIONE	DATA	REDDATO VERIFICATO APPROVATO