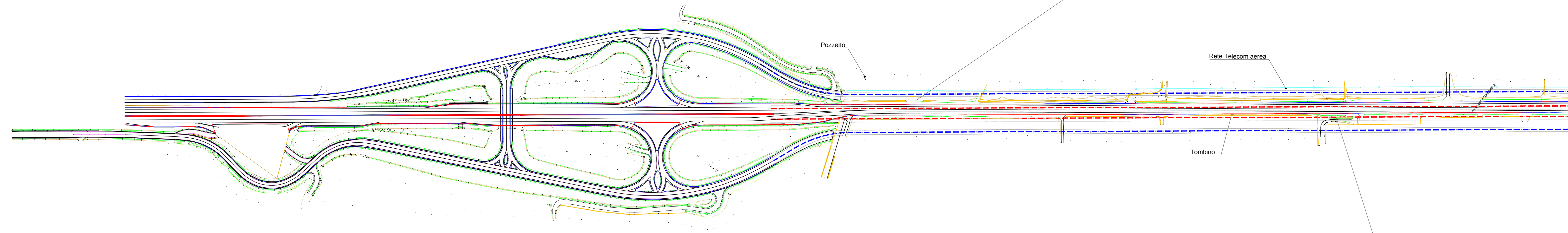
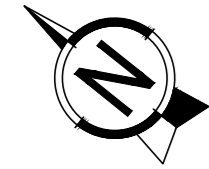
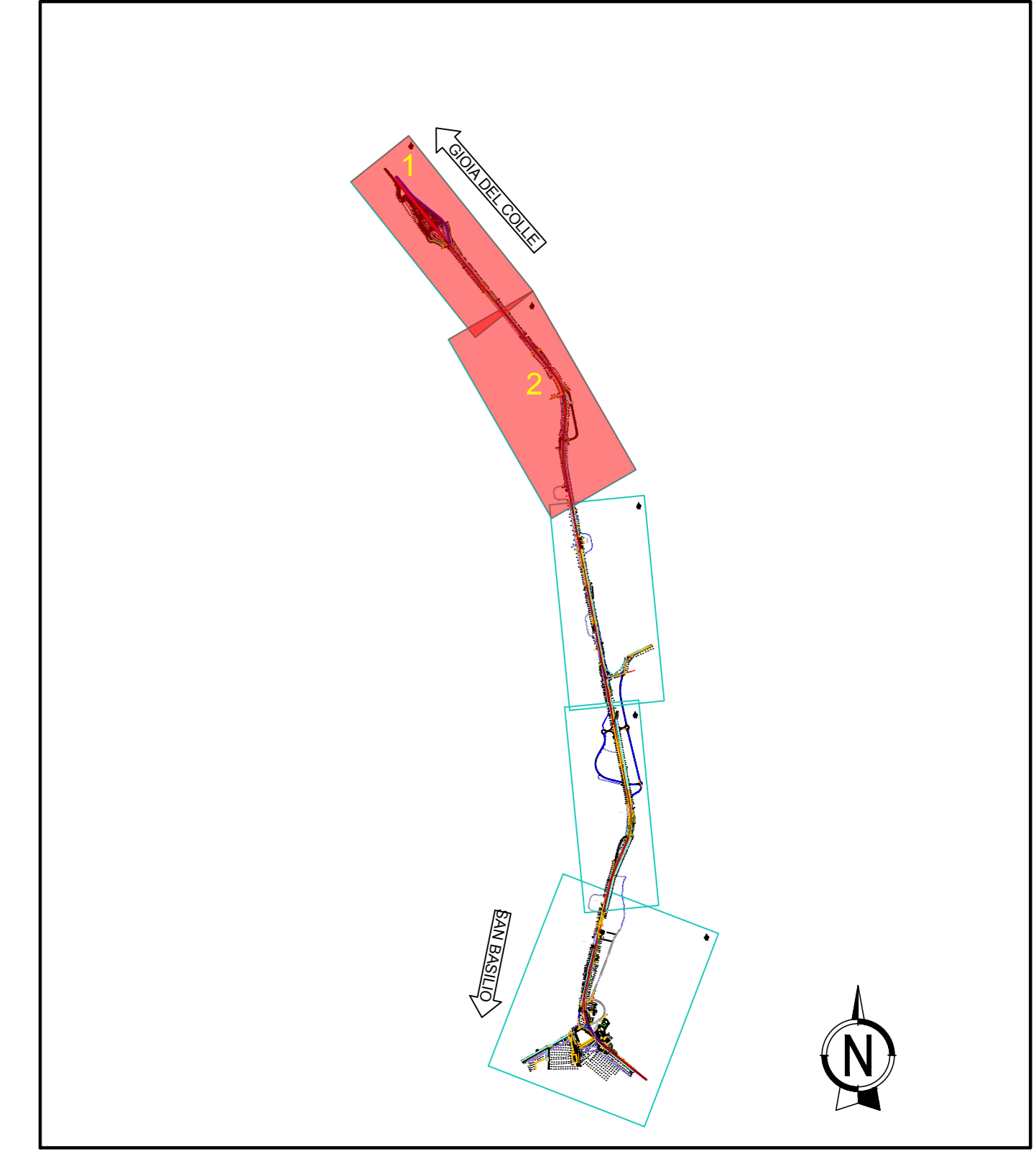


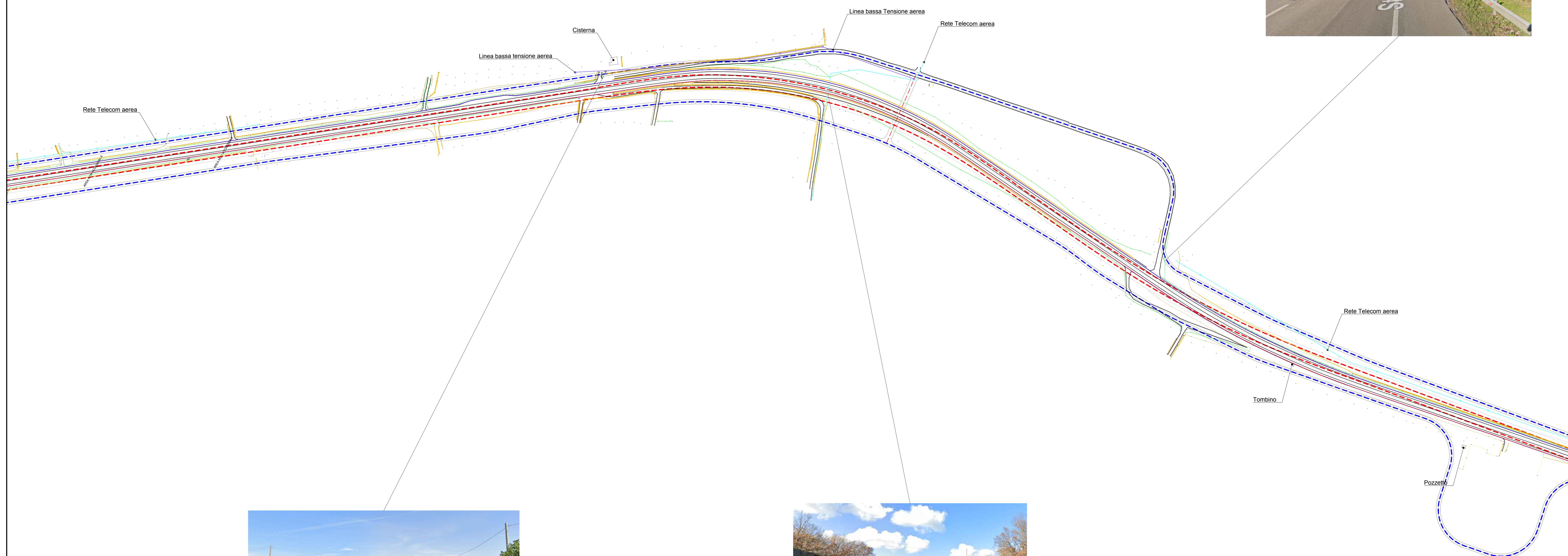
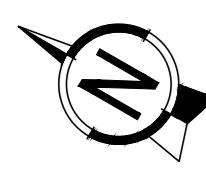
1



PIANTA CHIAVE SCALA 1:50000



2



LEGENDA

- Asse strada di progetto
- Asse complanari
- Corse di progetto
- Controstrade
- Bordo asfaltato
- Bound tratta
- Strada sterrata
- Piede scaricata
- Piede Muri
- Scaricata ciglio
- Segnaletica
- Teste Muri
- Telecom TIM Linea aerea e palo
- Linea bassa tensione aerea e palo
- Rete Idrica - Acquedotto Pugliese
- SNAM Metanodotto
- Tombini - Tubi ARMCO interrati
- Pozzetto generico
- Pozzo
- Cisterna

(\*) 2i Rete Gas - Comunica che le reti di gas metano sono presenti negli abitati e zone limitrofe, pertanto non interferiscono con i lavori del progetto S.S. 100 "di Gioia del Colle" nel tratto compreso tra i Km 44+500 e 52+600 (San Basilio) Nota 2i Rete Gas del 04/11/2021.

(\*) Consorzio di bonifica Stomara e Tara - Comunica che gli interventi relativi al progetto S.S. 100 "di Gioia del Colle" nel tratto compreso tra i Km 44+500 e 52+600 (San Basilio) non interessano opere gestite dal Consorzio, ovvero non risultano interferenze, intersezioni o paralleli con le stesse. Nota Consorzio di bonifica Stomara e Tara del 11/11/2021.

(\*) Tema Rete Italia - Comunica che le opere in progetto S.S. 100 "di Gioia del Colle" nel tratto compreso tra i Km 44+500 e 52+600 (San Basilio), non comportano interferenze con la rete di trasmissione elettrica Nazionale gestita dalla scrivente Nota Tema Rete Italia del 03/12/2021.

(\*) ACP - Vi sono opere di competenza ACP (Rete Idrica) che interferiscono con la redazione del progetto S.S. 100 "di Gioia del Colle" nel tratto compreso tra i Km 44+500 e 52+600 (San Basilio). Nota ACP del 20/11/2021.

**Sanas** GRUPPO IS ITALIANE **DIREZIONE TECNICA**

S.S. 100 "di Gioia del Colle"  
**COMPLETAMENTO FUNZIONALE E MESSA IN SICUREZZA DELLA S.S. 100, TRA I KM 44+500 E 52+600 (SAN BASILIO) CON SEZIONE DI TIPO B.**

PROGETTO DEFINITIVO COD. BA291

RESPONSABILE INTEGRAZIONE SPECIALISTICA Ing. Alessandro Altieri - Ordine degli Ingegneri di Genova n° 7995 A	Progettista <b>RINA</b> DIRETTORE TECNICO Prof. Ing. Andrea Del Grosso
IL PROGETTISTA E COORDINATORE DELLA SICUREZZA IN FASE DI PROGETTAZIONE Ing. Vito Caporotaro - Ordine degli Ingegneri di Torino n° 1080	<b>AMBERG ENGINEERING</b> DIRETTORE TECNICO Ing. Tiziana Barbera
IL VERBAIO Enr. Sini, Mario Siani (Ordine dei Geologi della Puglia n° 279)	<b>ETACONS S.p.A.</b> DIRETTORE TECNICO Ing. Primo Ciani
L'INGEGNERE COLLABORATORE INVIATO Enrico M.C. 2571 - Ordine degli Ingegneri di Torino n° 244/2019	<b>cdB INGEGNERI ASSOCIATI</b> Ing. Tommaso Di Bari, Ing. Vito Caporotaro
IL RESPONSABILE DEL PROCEDIMENTO Ing. Alberto Spagnuolo	<b>LAND</b> DIRETTORE TECNICO LAND Italia Srl, Arch. Andrea Ruffa

**Interferenze**  
 Planimetria con indicazione di tutte le interferenze - Tav. 1 di 3

CODICE PROGETTO	NOME FILE	REVISIONE	SCALA
STBA0291	TOOPSOOTRST01_A	A	1:2000
UN. PROC. ANNO	CODICE ELAB.		
D 23	TOOPUNDOINTPL01		
REV. DESCRIZIONE	DATA	REDATTO	VERIFICATO APPROVATO
A Prima emissione	Giugno 2023	F. Colombo	P. Stasi P. Stasi