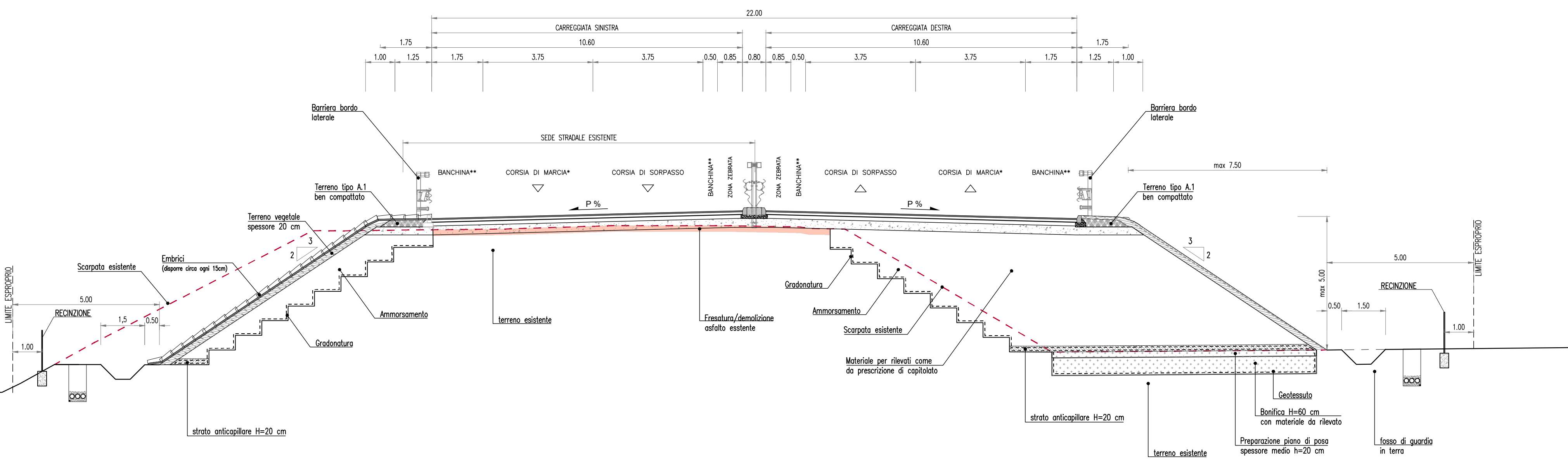
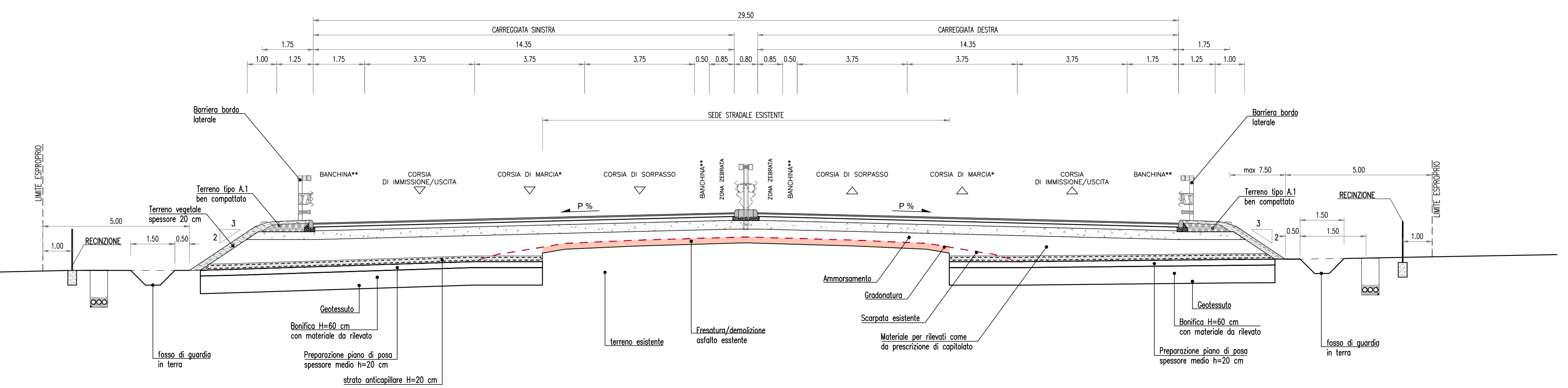


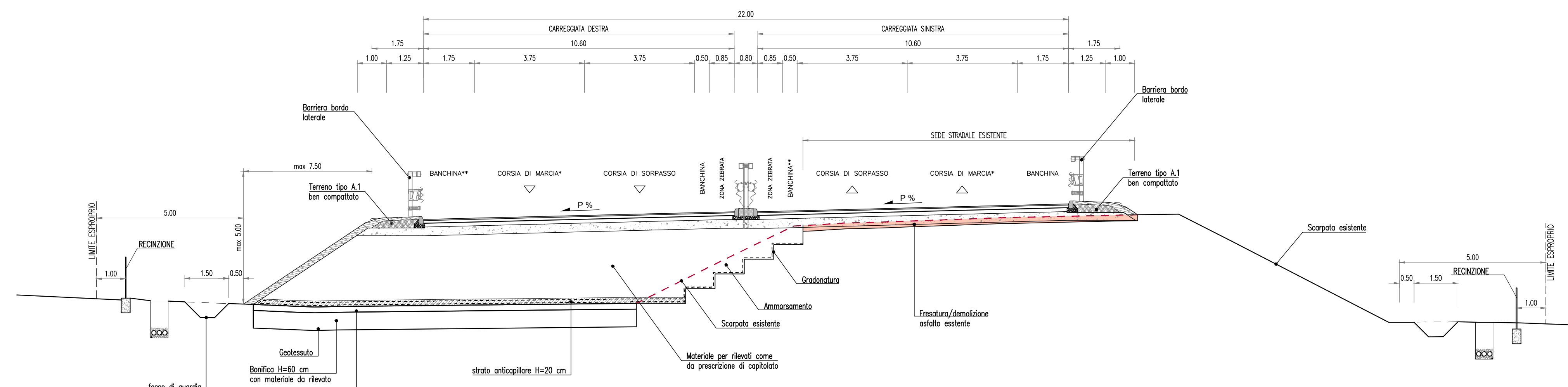
SEZIONE TIPO ASSE PRINCIPALE
RILEVATO IN RETTIFILLO CON ALLARGAMENTO DA UN LATO
STRADA Ctg. B (D.M 05/11/2001)
SCALA 1:100



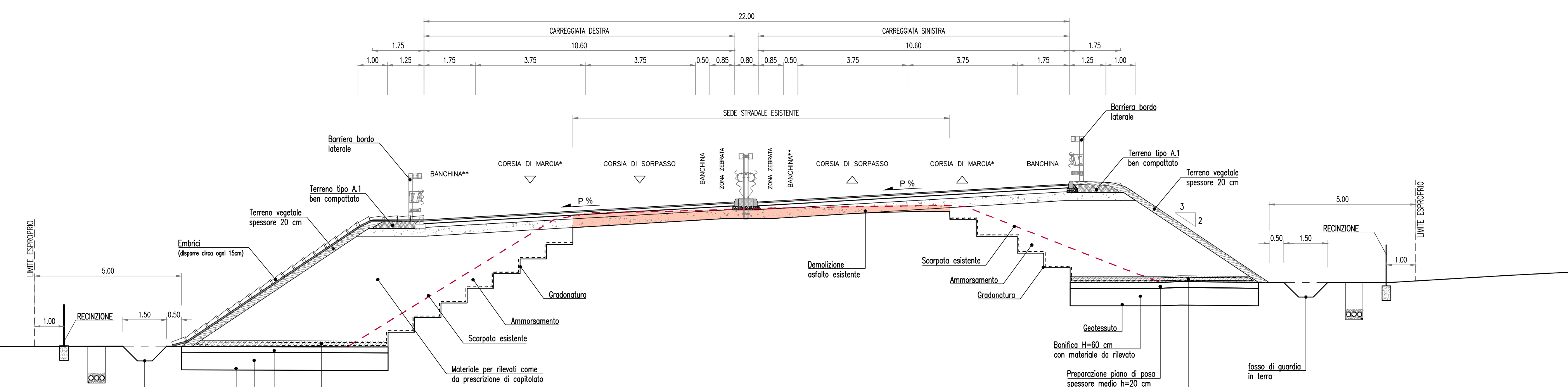
SEZIONE TIPO ASSE PRINCIPALE
RILEVATO IN RETTIFILLO CON ALLARGAMENTO AMBO I LATI E CORSIE DI SVINCOLO
STRADA Ctg. B (D.M 05/11/2001)
SCALA 1:100



SEZIONE TIPO ASSE PRINCIPALE
RILEVATO IN CURVA CON ALLARGAMENTO DA UN LATO
STRADA Ctg. B (D.M 05/11/2001)
SCALA 1:100

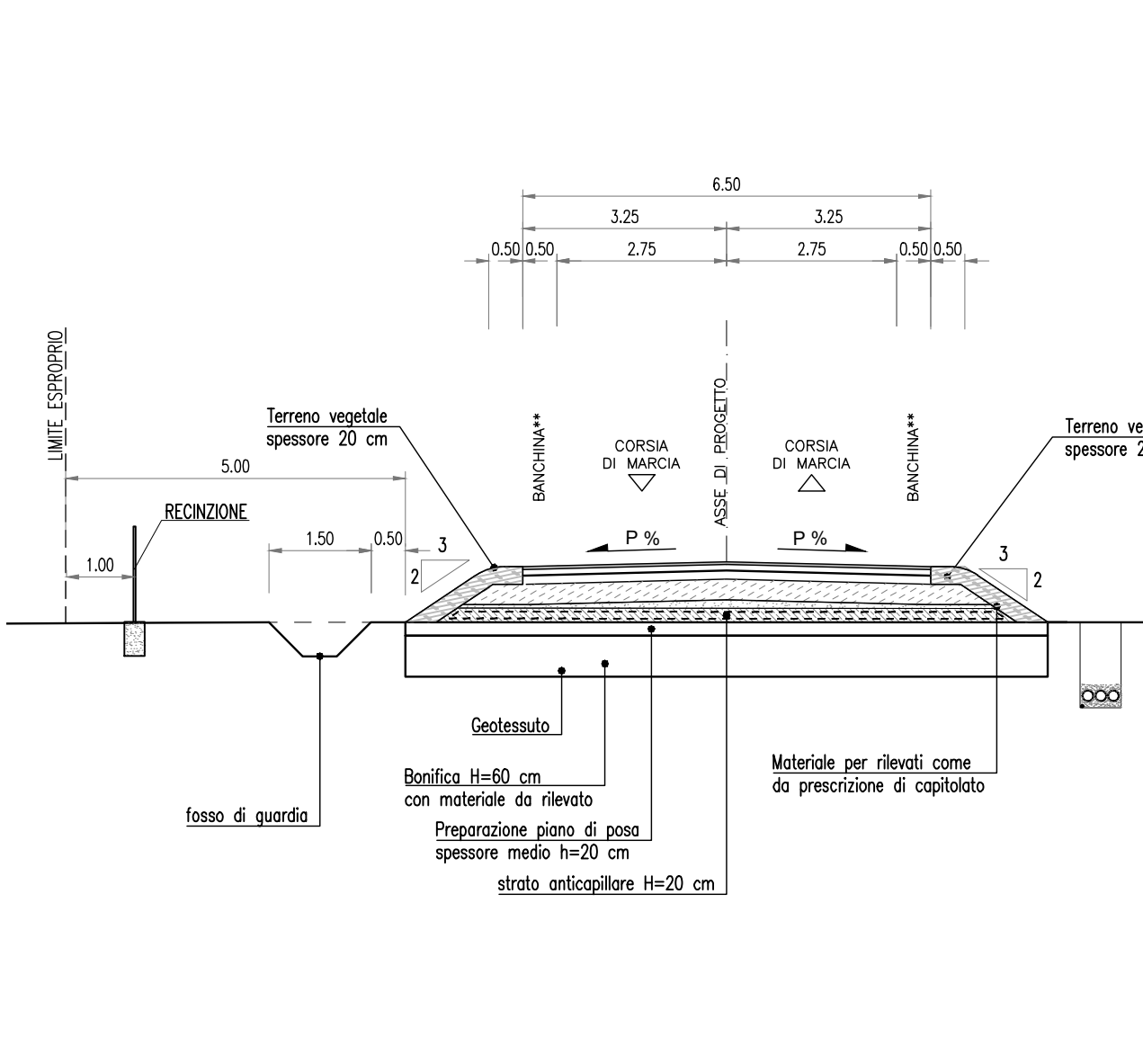


SEZIONE TIPO ASSE PRINCIPALE
RILEVATO IN CURVA CON ALLARGAMENTO DA AMBO I LATI
STRADA Ctg. B (D.M 05/11/2001)
SCALA 1:100

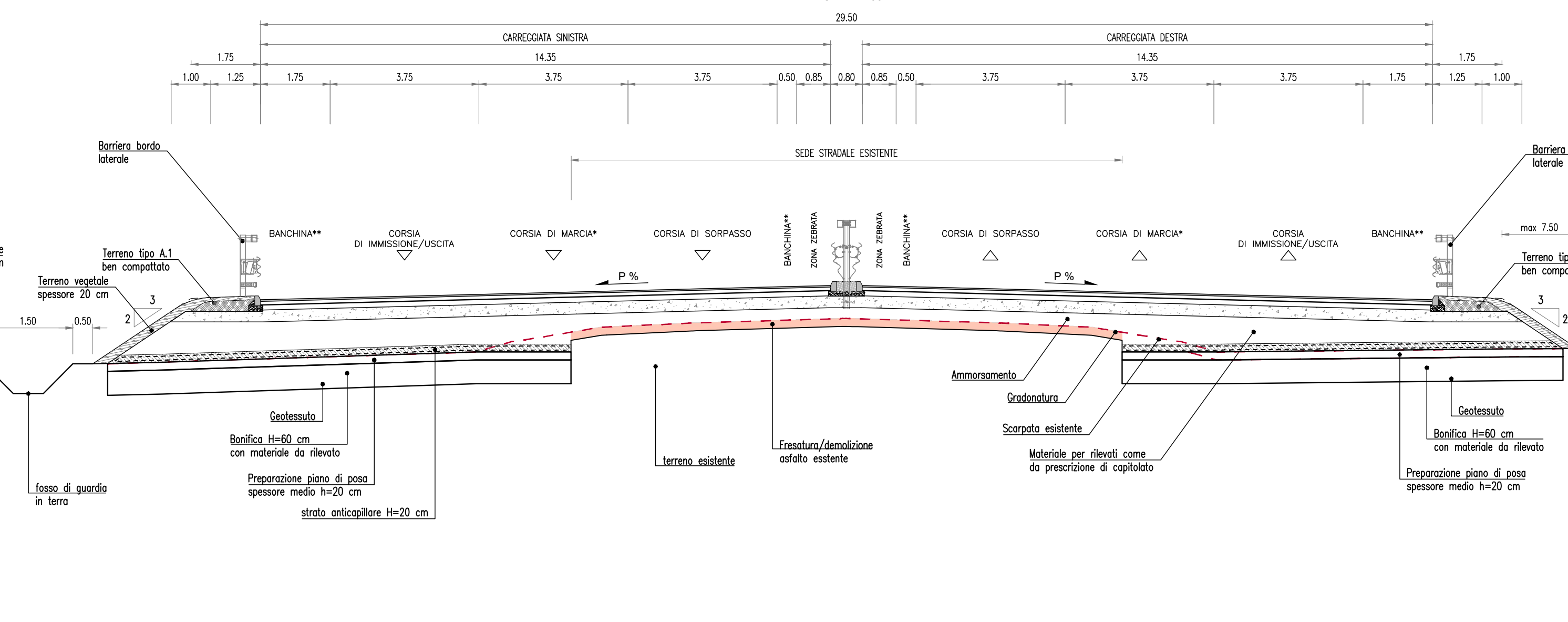


SEZIONE TIPO ASSE PRINCIPALE IN RILEVATO E STRADA LOCALE A DESTINAZIONE PARTICOLARE IN AFFIANCAMENTO

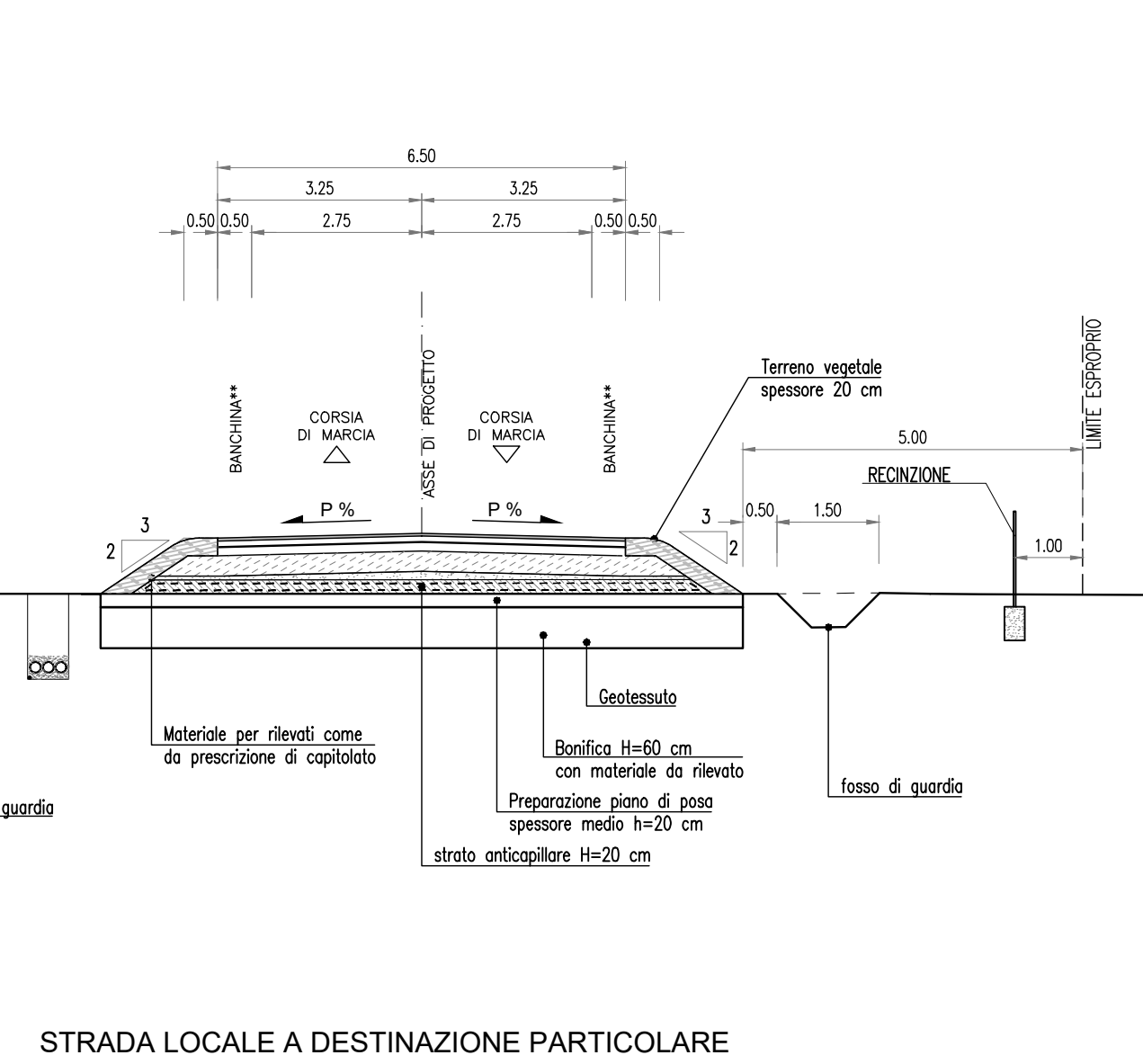
STRADA LOCALE A DESTINAZIONE PARTICOLARE
IN RETTIFILLO - RILEVATO
SCALA 1:100



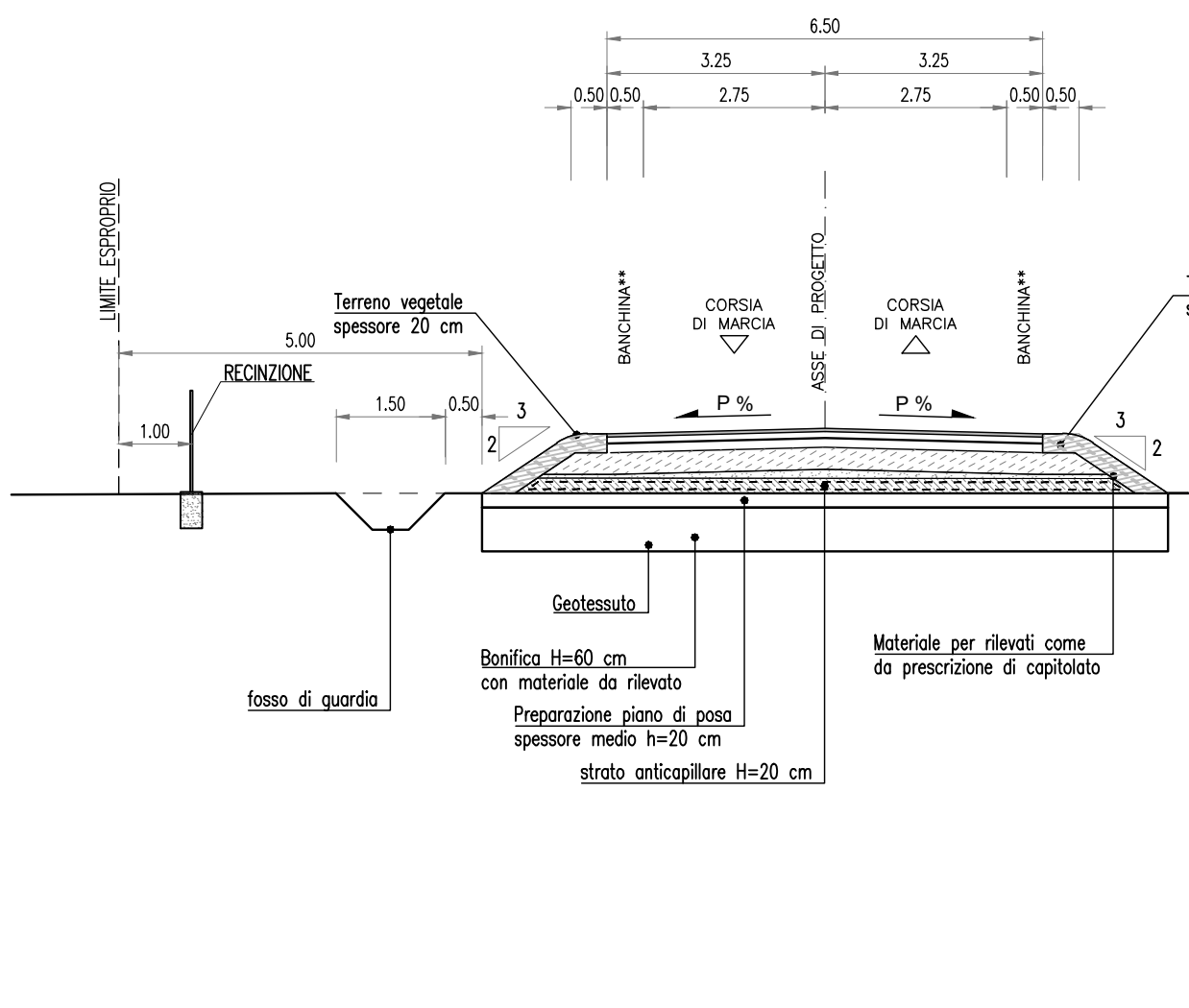
ASSE PRINCIPALE IN RILEVATO IN RETTIFILLO
STRADA Ctg. B (D.M 05/11/2001)
SCALA 1:100



STRADA LOCALE A DESTINAZIONE PARTICOLARE
IN RETTIFILLO - RILEVATO
SCALA 1:100

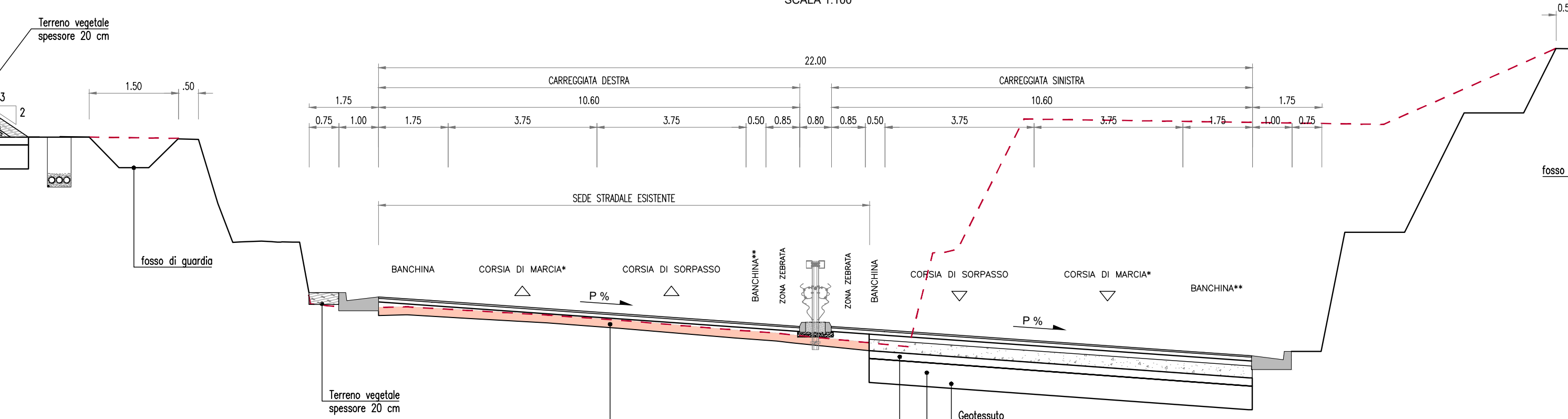


STRADA LOCALE A DESTINAZIONE PARTICOLARE
IN RETTIFILLO - RILEVATO
SCALA 1:100

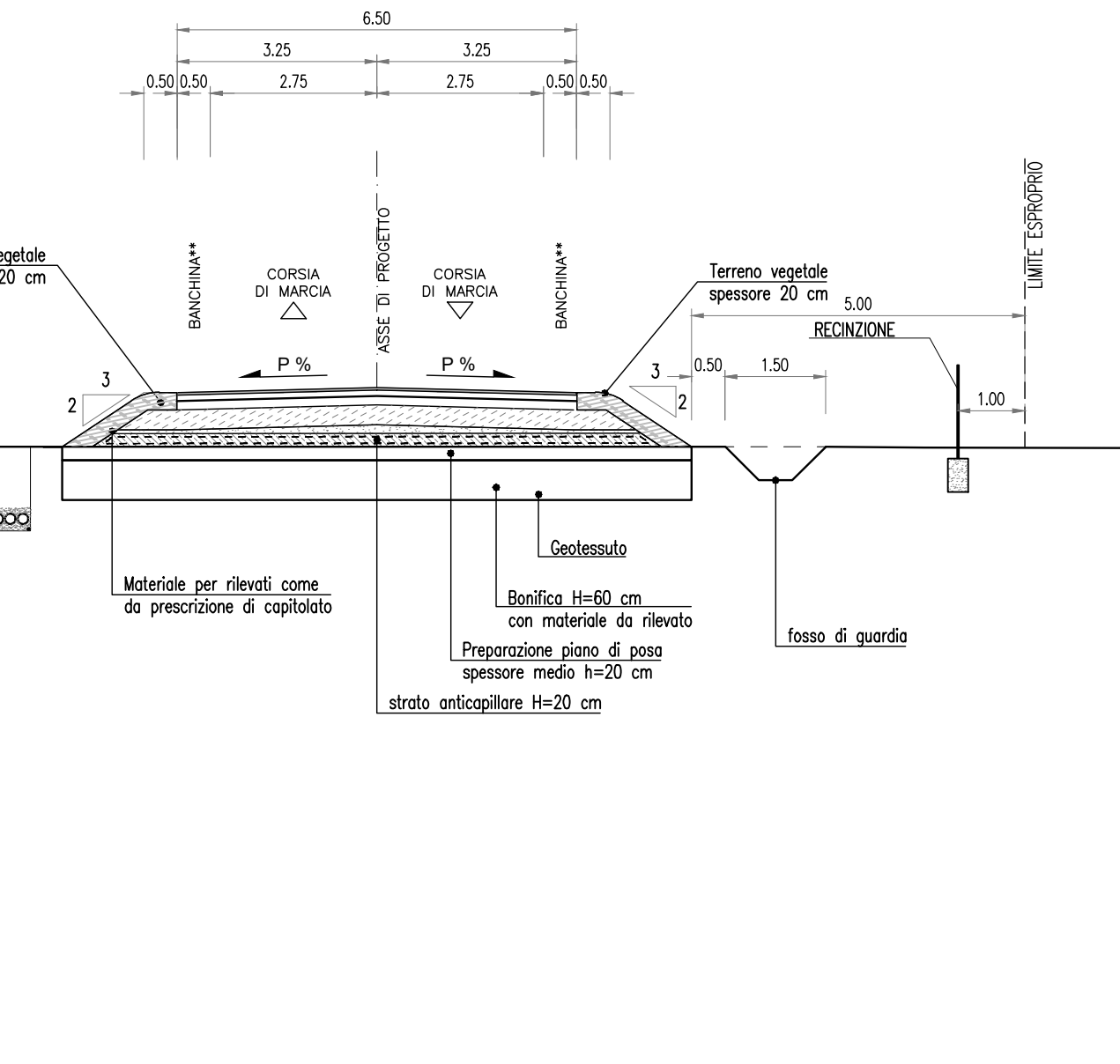


SEZIONE TIPO ASSE PRINCIPALE IN SCAVO E STRADA LOCALE A DESTINAZIONE PARTICOLARE IN AFFIANCAMENTO

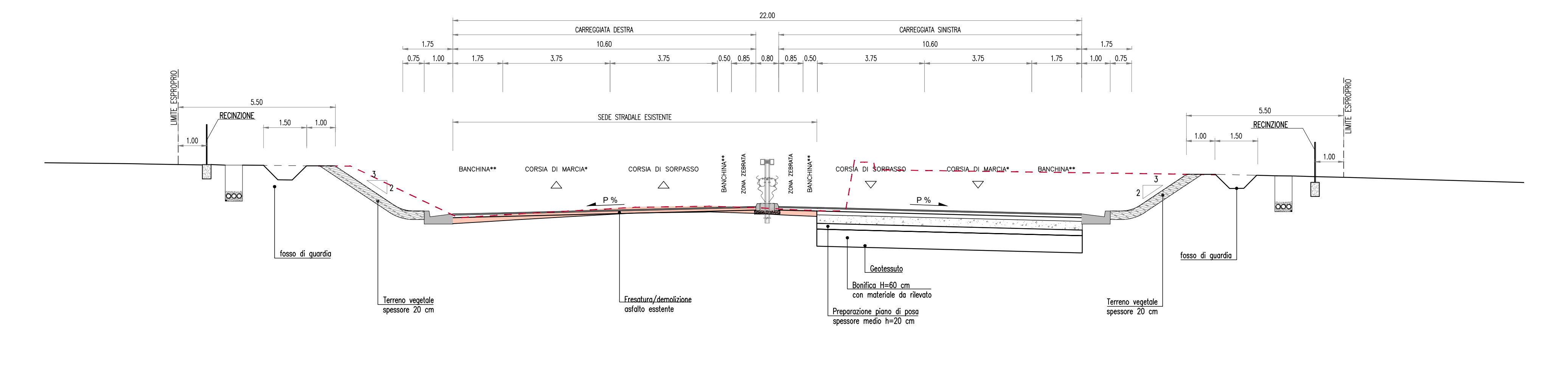
ASSE PRINCIPALE SCAVO IN CURVA
STRADA Ctg. B (D.M 05/11/2001)
SCALA 1:100



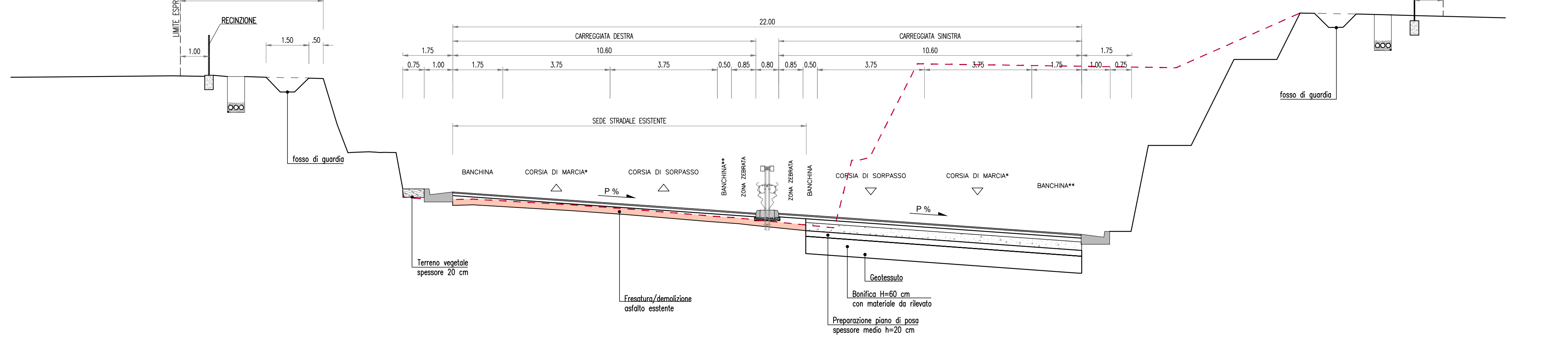
STRADA LOCALE A DESTINAZIONE PARTICOLARE
IN RETTIFILLO - RILEVATO
SCALA 1:100



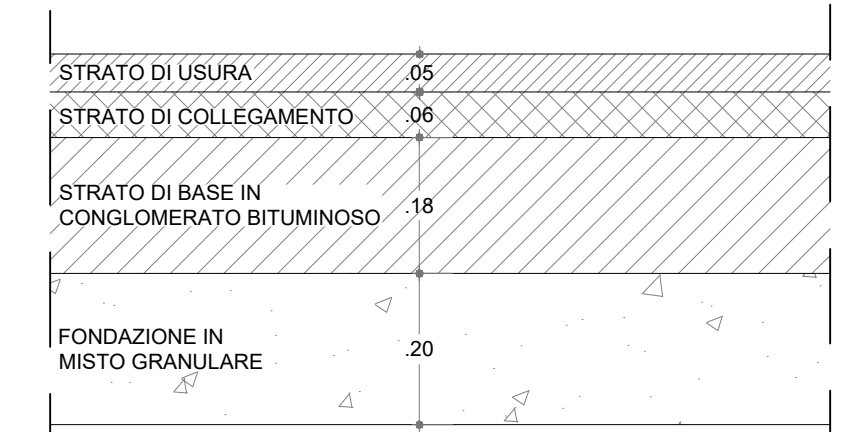
SEZIONE TIPO ASSE PRINCIPALE
SCAVO IN RETTIFILLO
STRADA Ctg. B (D.M 05/11/2001)
SCALA 1:100



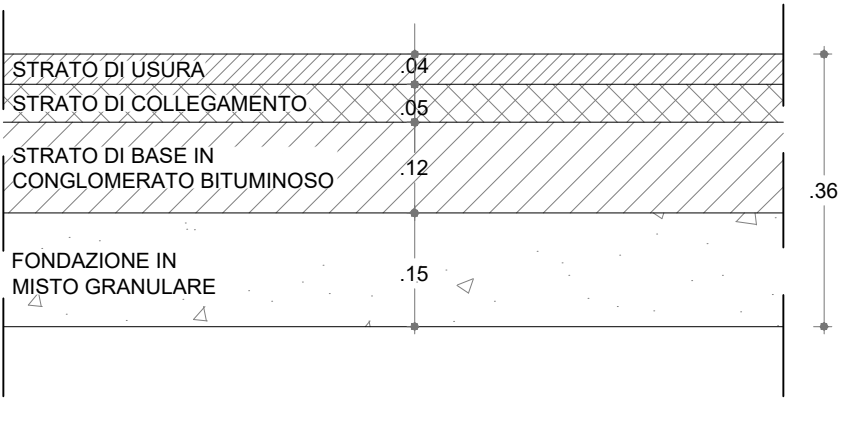
SEZIONE TIPO ASSE PRINCIPALE
SCAVO IN CURVA
STRADA Ctg. B (D.M 05/11/2001)
SCALA 1:100



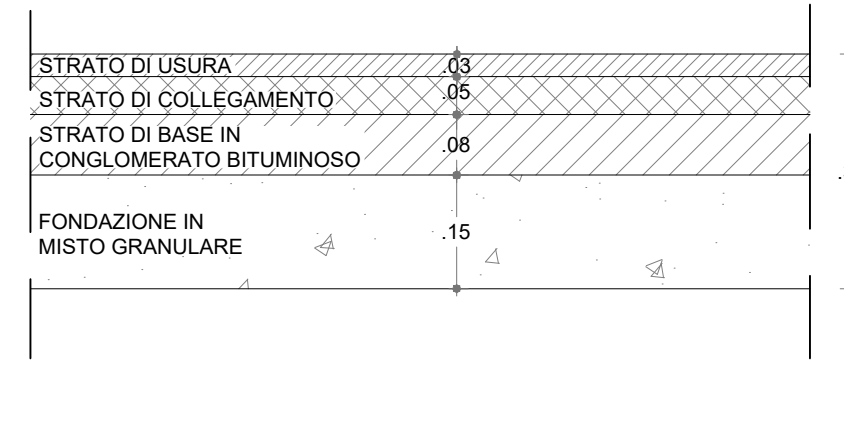
PARTICOLARE PAVIMENTAZIONE
ASSE PRINCIPALE - Ctg. B
RAMI DI SVINCOLO - Ctg. C2 e ROTATORIE
scala 1:10



PARTICOLARE PAVIMENTAZIONE
RAMI DI SVINCOLO - Ctg. F2
scala 1:10



PARTICOLARE PAVIMENTAZIONE
STRADA LOCALE A DESTINAZIONE PARTICOLARE
scala 1:10



nota:
* larghezza variabile in funzione dell'allargamento per iscrizione
** larghezza variabile in funzione dell'allargamento per visibilità

sanas
GRUPPO FS ITALIANE
DIREZIONE TECNICA

S.S. 100 "di Gioia del Colle"
COMPLETAMENTO FUNZIONALE E MESSA IN SICUREZZA DELLA S.S. 100, TRA I KM 44+500 E 52+600 (SAN BASILIO) CON SEZIONE DI TIPO B.

PROGETTO DEFINITIVO COD. BA291

RESPONSABILE INTERAZIONE SPECIALISTICA
Ing. Alessandro Altieri - Ditta degli Ingegneri di Genova n° 7990 A

PROGETTISTI
Ing. Roberto Altieri - Ditta degli Ingegneri di Genova n° 7990 A
Ing. Roberto Altieri - Ditta degli Ingegneri di Genova n° 7990 A
Ing. Roberto Altieri - Ditta degli Ingegneri di Genova n° 7990 A

IL PROGETTISTA E COORDINATORE DELLA SICUREZZA IN FASE DI PROGETTAZIONE
Ing. Vito Caporaso - Ditta degli Ingegneri di Genova n° 1080

IL GEOLOGO
Dott. Siro Motta Sisti
(Ordine del Geologo della Puglia n° 279)

L'ARCHITETTO
Dott. Enzo Paolo Innocenti
(Ordine del 18/11 - Ordine degli Architetti di Genova del 21/11/2019)

IL RESPONSABILE DEL PROCEDIMENTO
Ing. Andrea Spadaro

DIRETTORE TECNICO
Prof. Ing. Andrea Del Grosso

DIRETTORE TECNICO
Ing. Paolo Pelleri

DIRETTORE TECNICO
Ing. Paolo Stasi

Ing. Tommaso Di Bari
Ing. Vito Caporaso

DIRETTORE TECNICO
LNDI N° 151
Arch. Andrea Altieri

PROGETTO STRADALE
Sezione tipo Asse Principale

CODICE PROGETTO	NOME FILE	REVISIONE	SCALA:
STBA0291	TOPOGROSTRASTO1_A	A	
PROGETTO	LAB.	DATA	VER.
A	Prima emissione	Giugno 2022	F. Altieri / V. Caporaso / T. Di Bari
REV.	DESCRIZIONE	DATA	REDATTO VERIFICATO APPROVATO