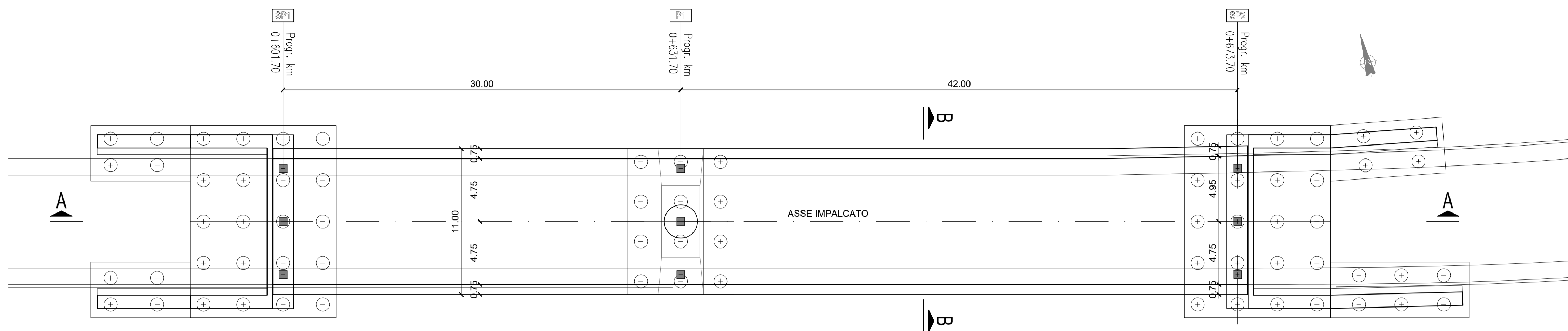
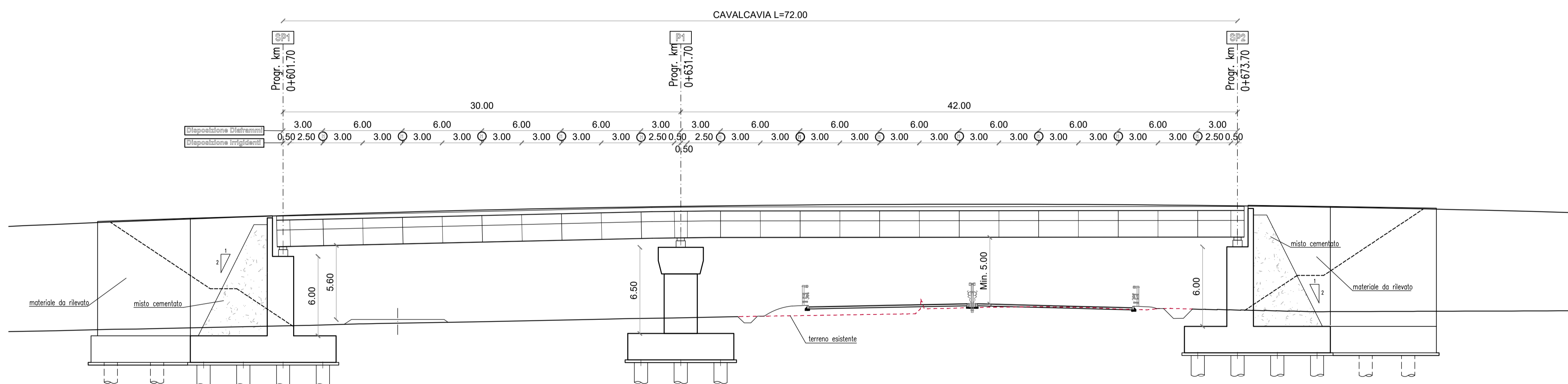


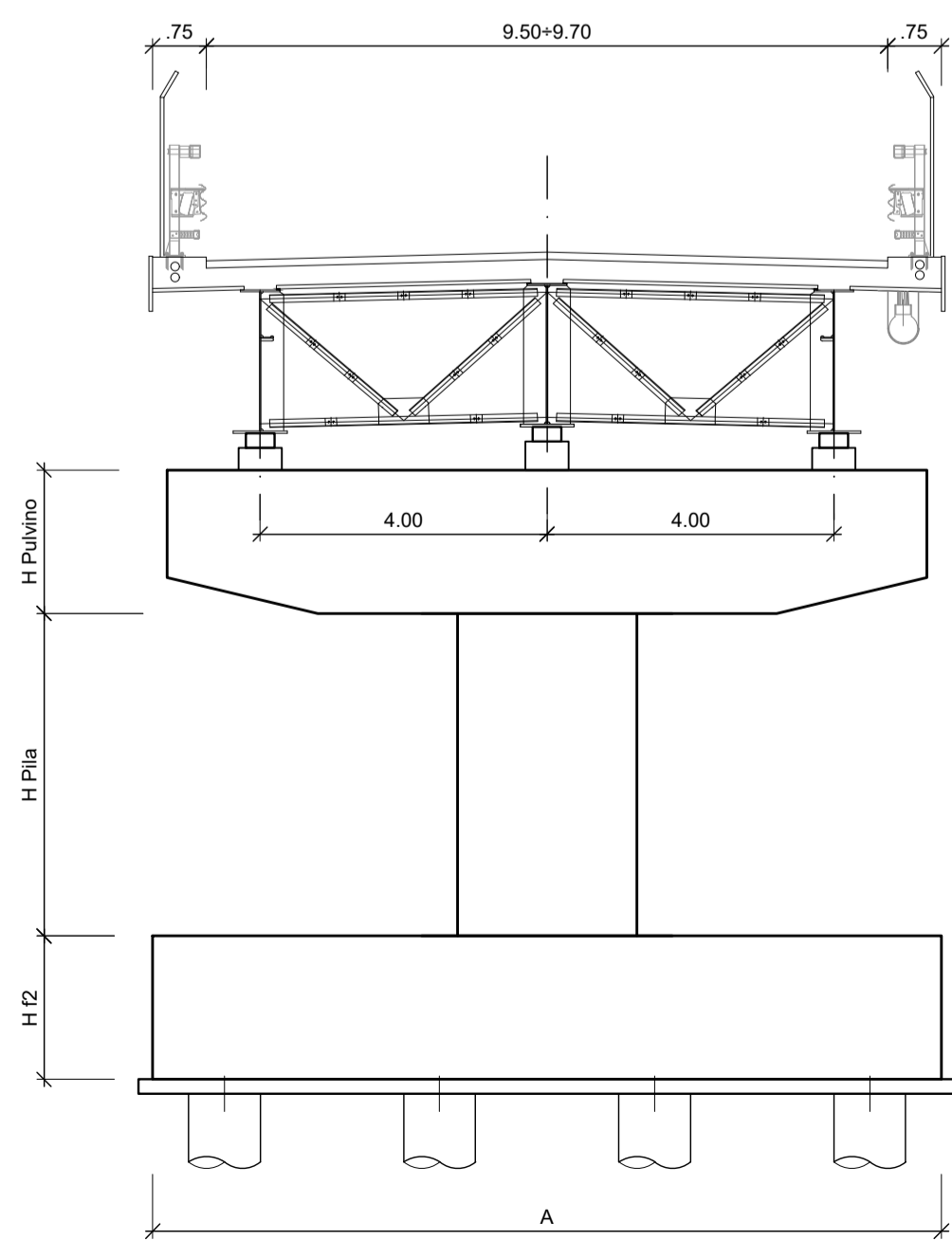
PIANTA
(SCALA 1 : 200)



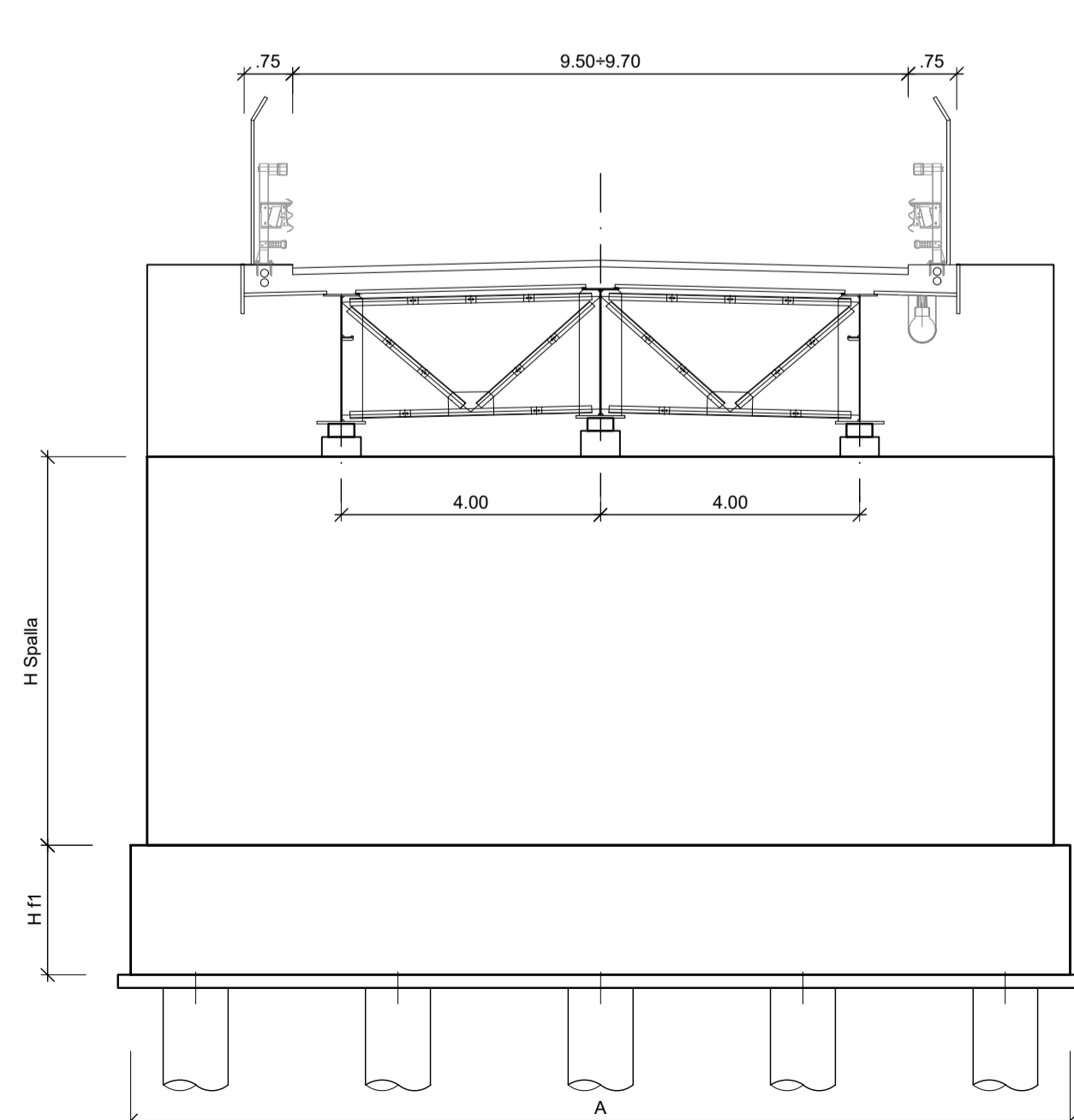
SEZIONE A-A
(SCALA 1 : 200)



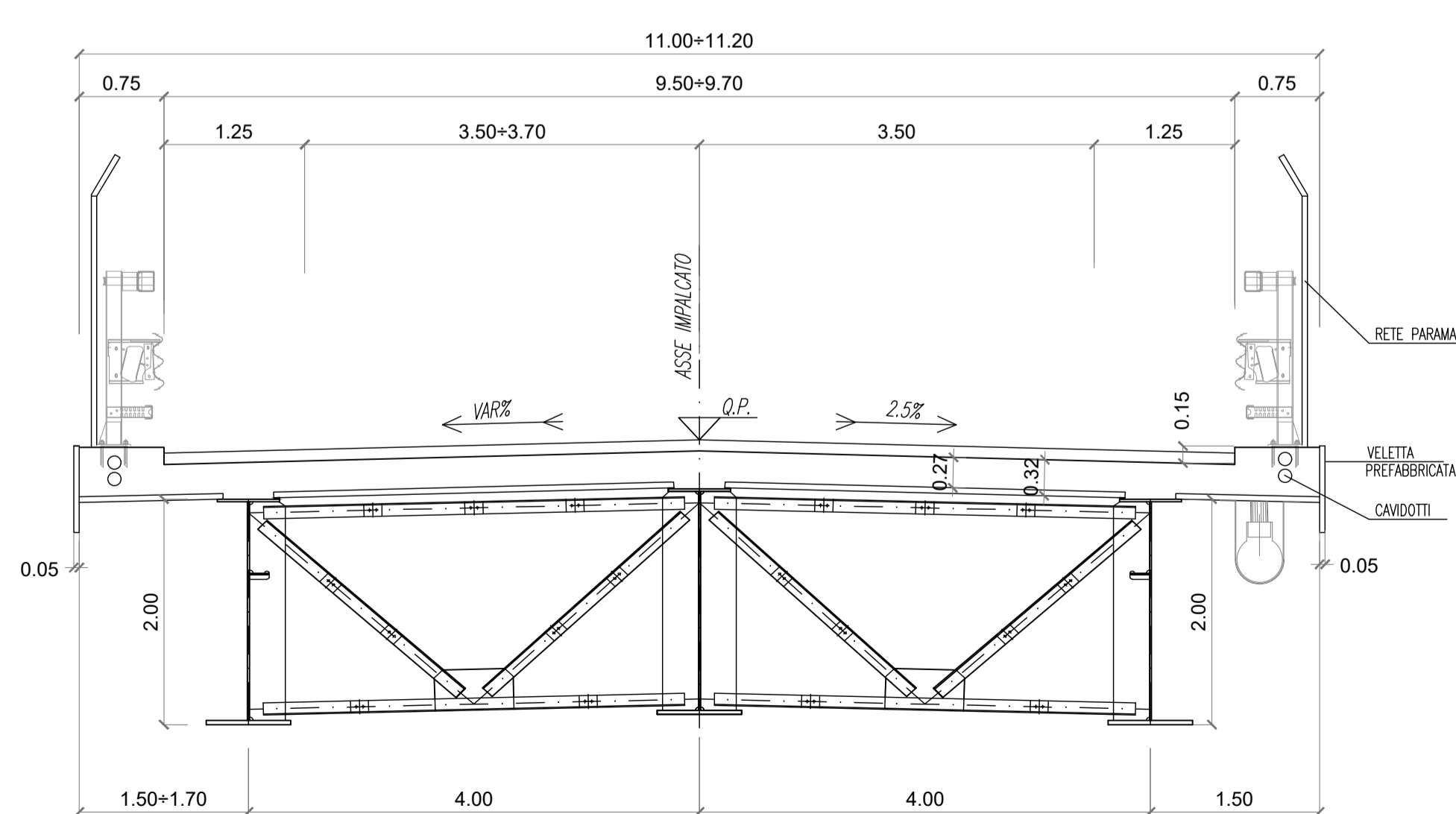
SEZIONE SU PILA
(SCALA 1 : 100)



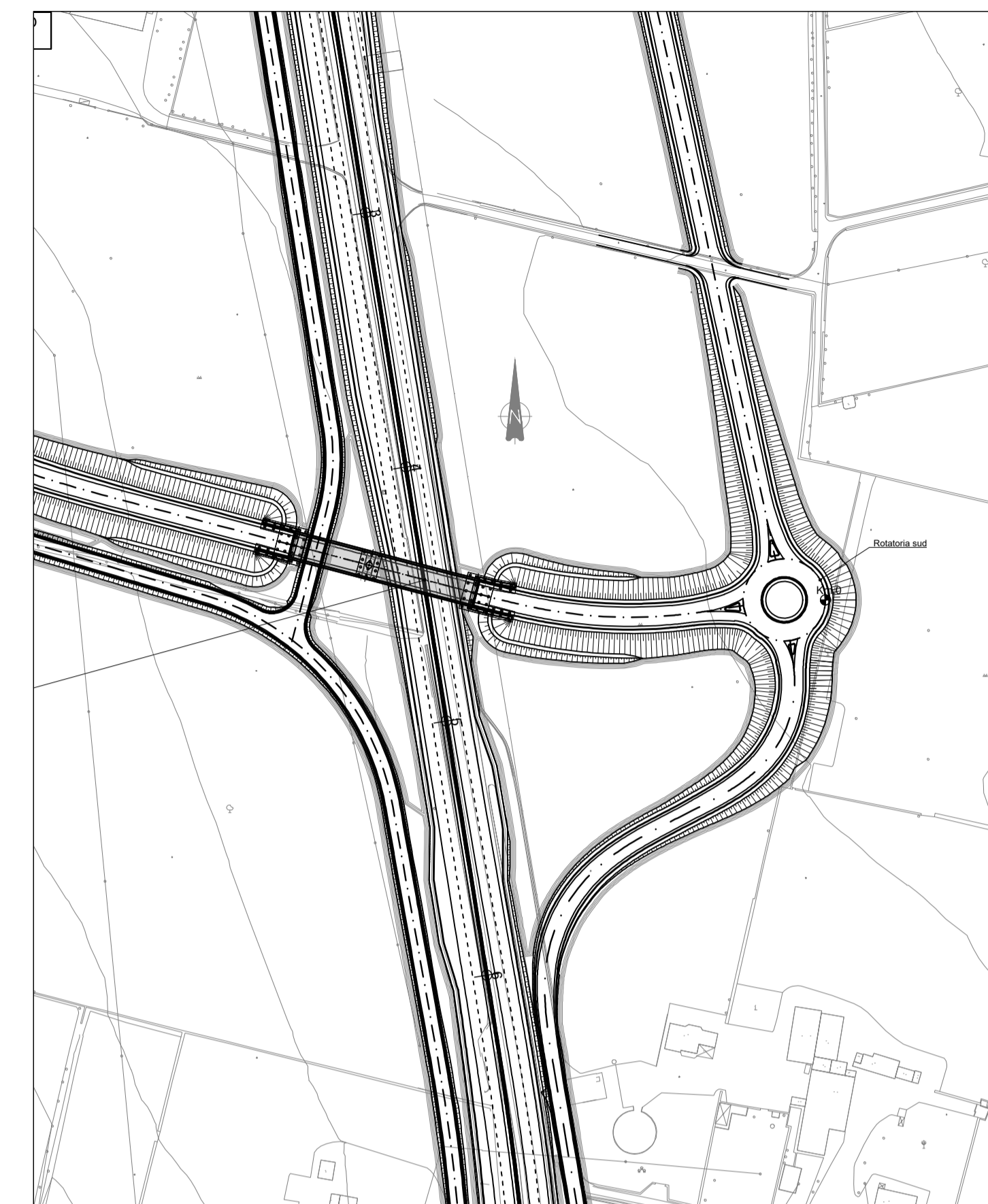
SEZIONE SU SPALLA
(SCALA 1 : 100)



SEZIONE B-B (IMPALCATO)
(SCALA 1 : 50)



STRALCIO PLANIMETRICO
(SCALA 1 : 2000)



DIREZIONE TECNICA

S.S. 100 "di Gioia del Colle"
COMPLETAMENTO FUNZIONALE E MESSA IN SICUREZZA DELLA S.S. 100, TRA I KM 44+500 E 52+600 (SAN BASILIO) CON SEZIONE DI TIPO B.

PROGETTO DEFINITIVO

COD. BA291

RESPONSABILE INTEGRAZIONE SPECIALISTICA
Ing. Alessandro Aliotta - Ordine degli ingegneri di Genova n° 7995 A

IL PROGETTISTA E COORDINATORE DELLA SICUREZZA IN FASE DI PROGETTAZIONE
Ing. Vito Capotorto - Ordine degli ingegneri di Torino n° 1080

IL GEOLOGO
Dott. Geol. Mario Stasi
(Ordine dei Geologi della Puglia n° 279)

L'ARCHEOLOGO: Dott.ssa Paola Innuzzelli
Elenco MIC n. 2571 - archeologa di 1° fascia al sensi del D.M. 244/2019

IL RESPONSABILE DEL PROCEDIMENTO
Ing. Alberto SANCHIRICO

Progettisti

RIA DIRETTORE TECNICO
Prof. Ing. Andrea Del Grosso

AMBERG ENGINEERING DIRETTORE TECNICO
Ing. Franz Pacher

ETACONS S.r.l. DIRETTORE TECNICO
Ing. Primo STASI

INGEGNERI ASSOCIATI Ing. Tommaso DI BARI

LAND DIRETTORE TECNICO
Arch. Andrea KIPAR

OPERE D'ARTE MAGGIORI: VIADOTTI E PONTI
Cavalcavia al Km 5+450 - Svincolo per Noci
Stralcio Planimetrico, Piante, Prospetti e Sezioni

CODICE PROGETTO		NOME FILE		REVISIONE	SCALA:
PROGETTO	LIV. PROC. ANNO	V01CVO2STRDI01_A		A	varie
STBA0291	D 23	CODICE ELAB. V01CVO2STRDI01			
REV.	DESCRIZIONE	DATA	REDATTO	VERIFICATO	APPROVATO
A	Prima emissione	Giugno 2023	F. Bolettieri	T. Di Bari	V. Capotorto