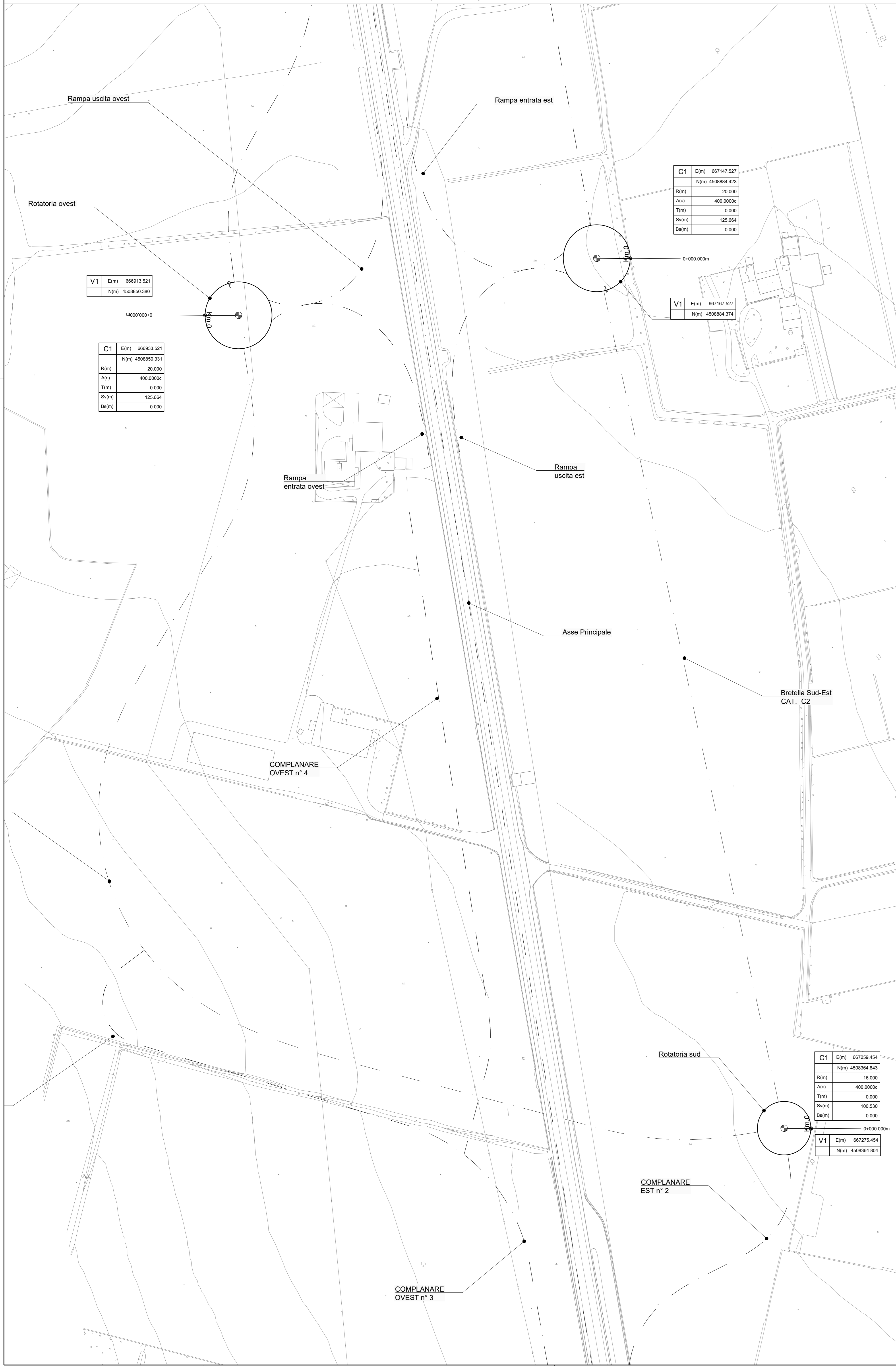
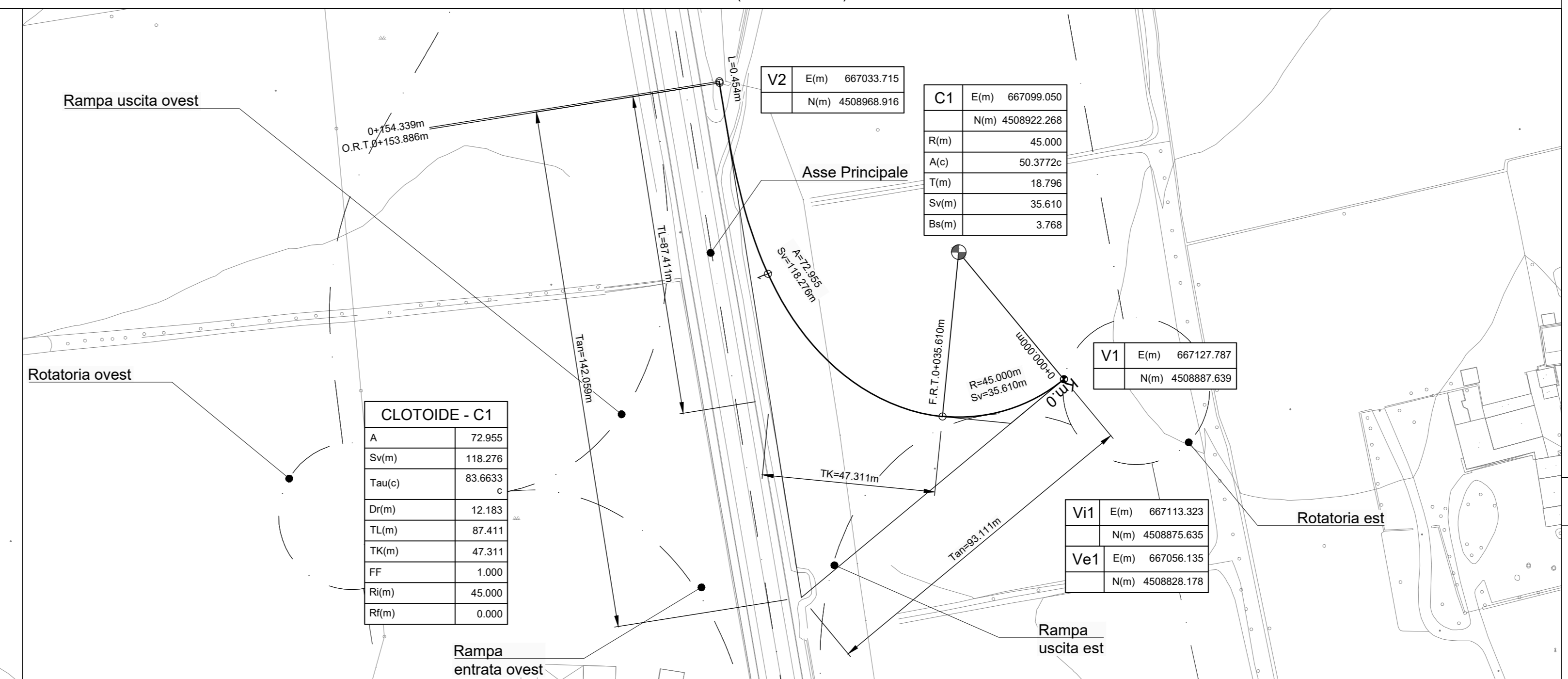


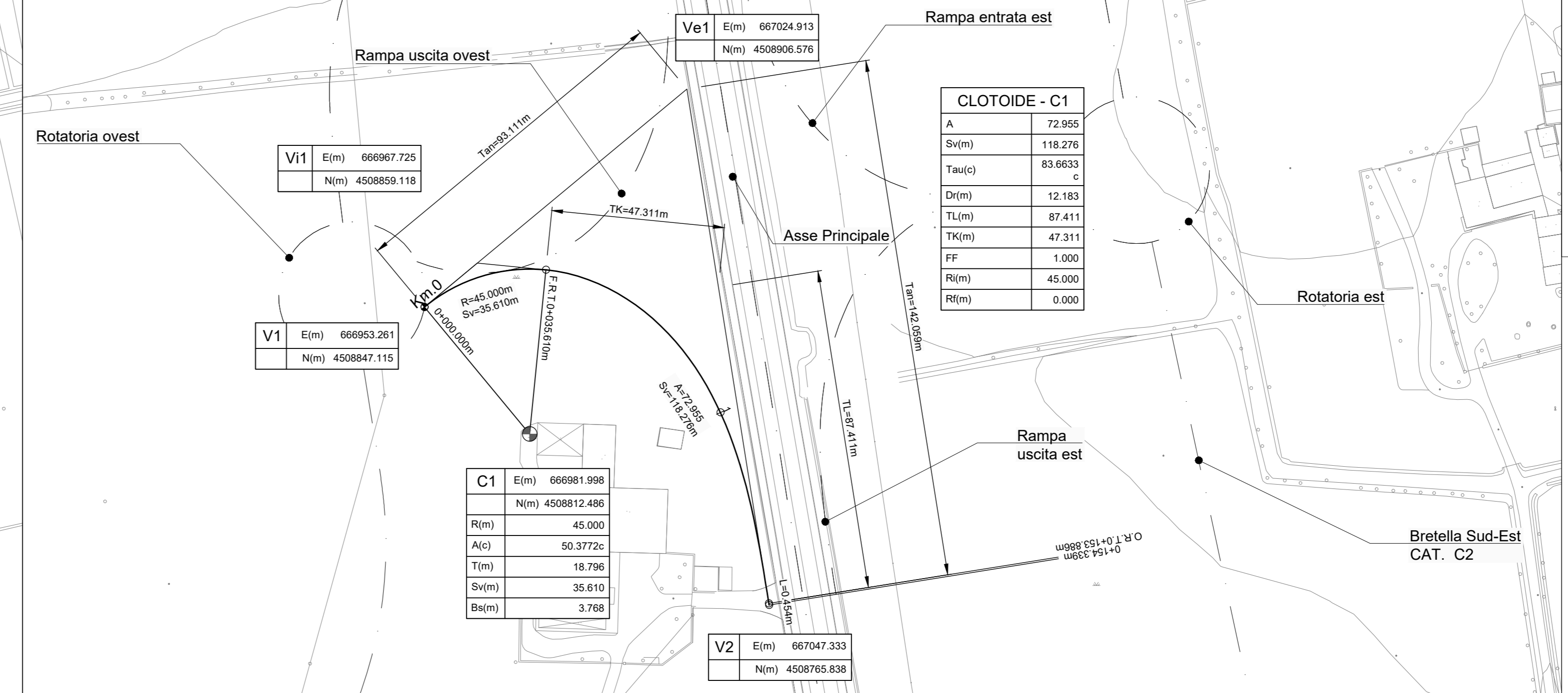
PLANIMETRIA ROTATORIE EST-OVEST-SUD  
(SCALA 1:1000)



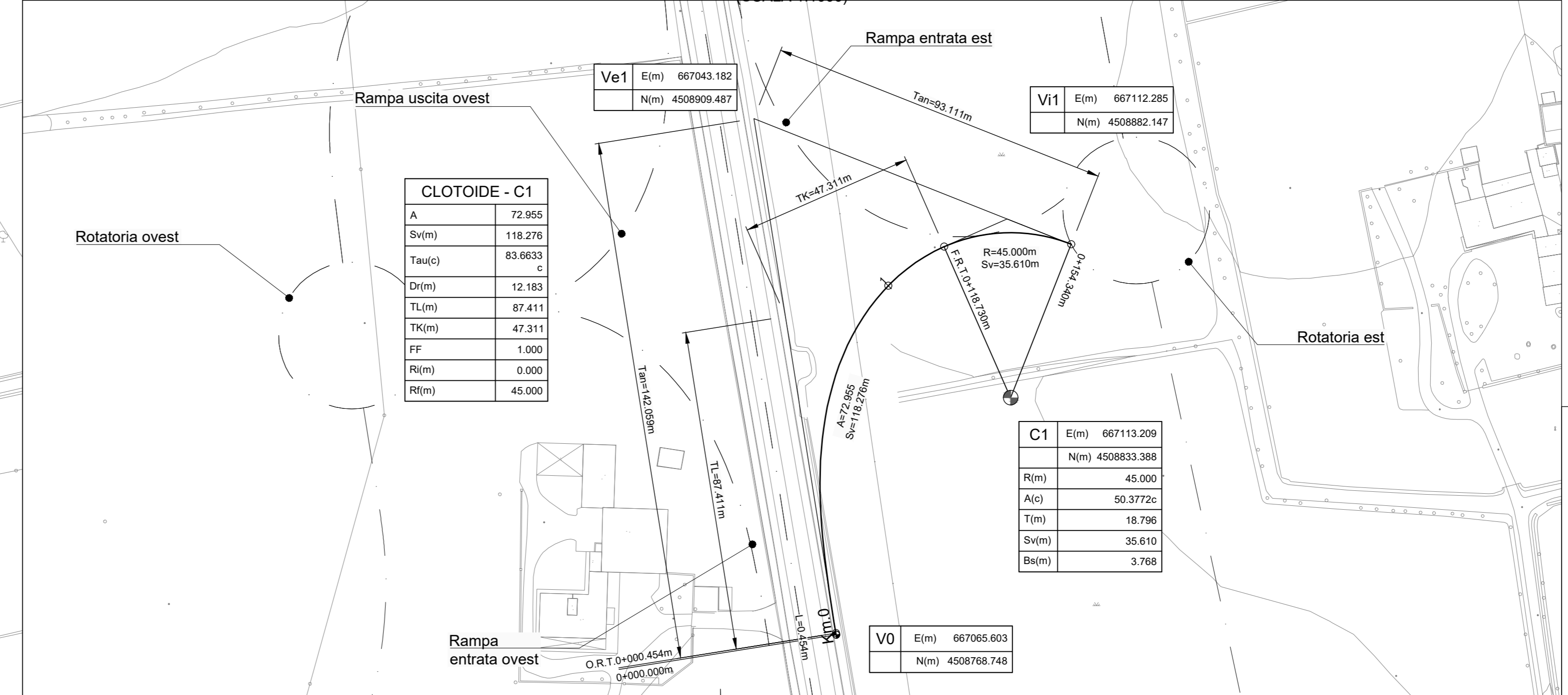
PLANIMETRIA RAMPA ENTRATA EST  
(SCALA 1:1000)



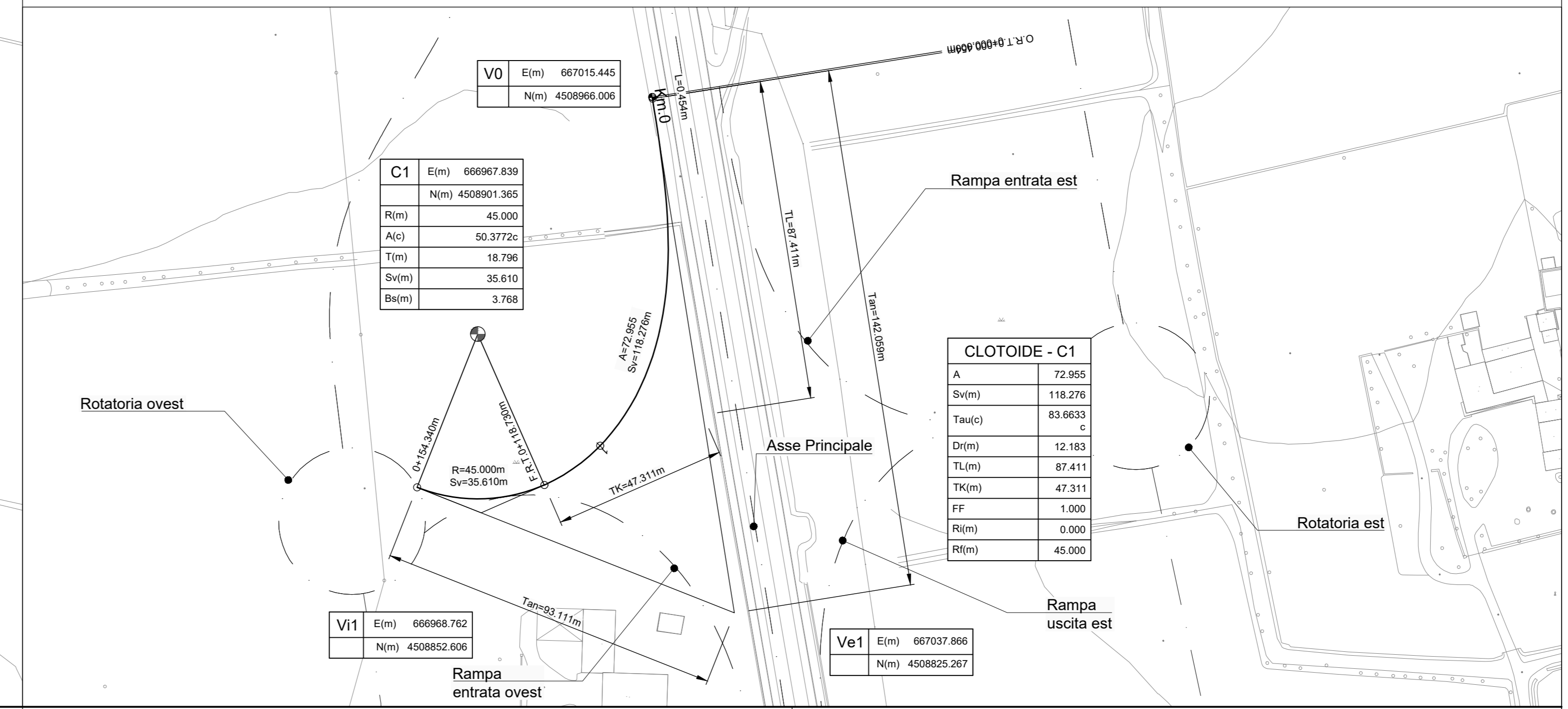
PLANIMETRIA RAMPA ENTRATA OVEST  
(SCALA 1:1000)



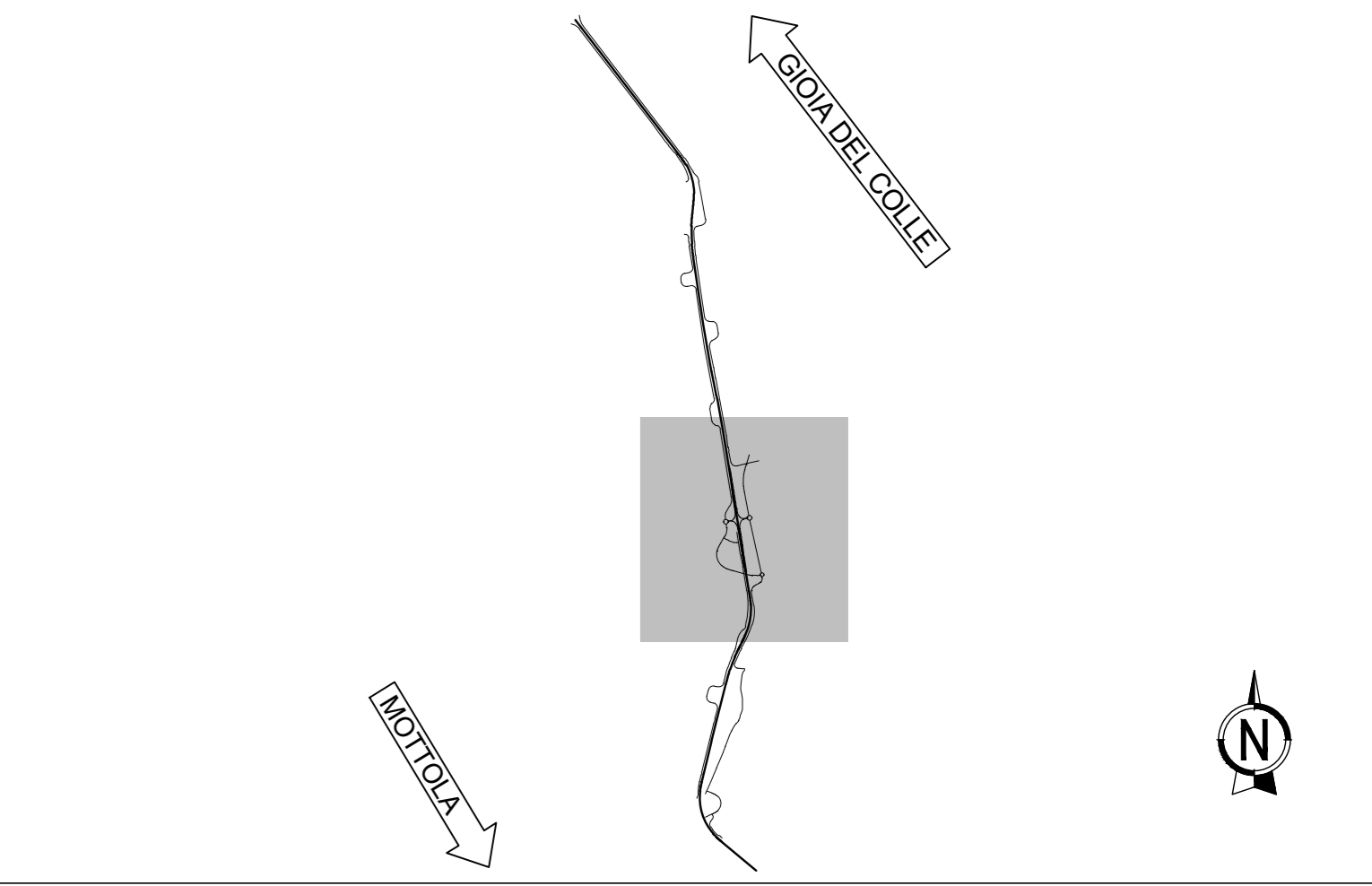
PLANIMETRIA RAMPA USCITA EST  
(SCALA 1:1000)



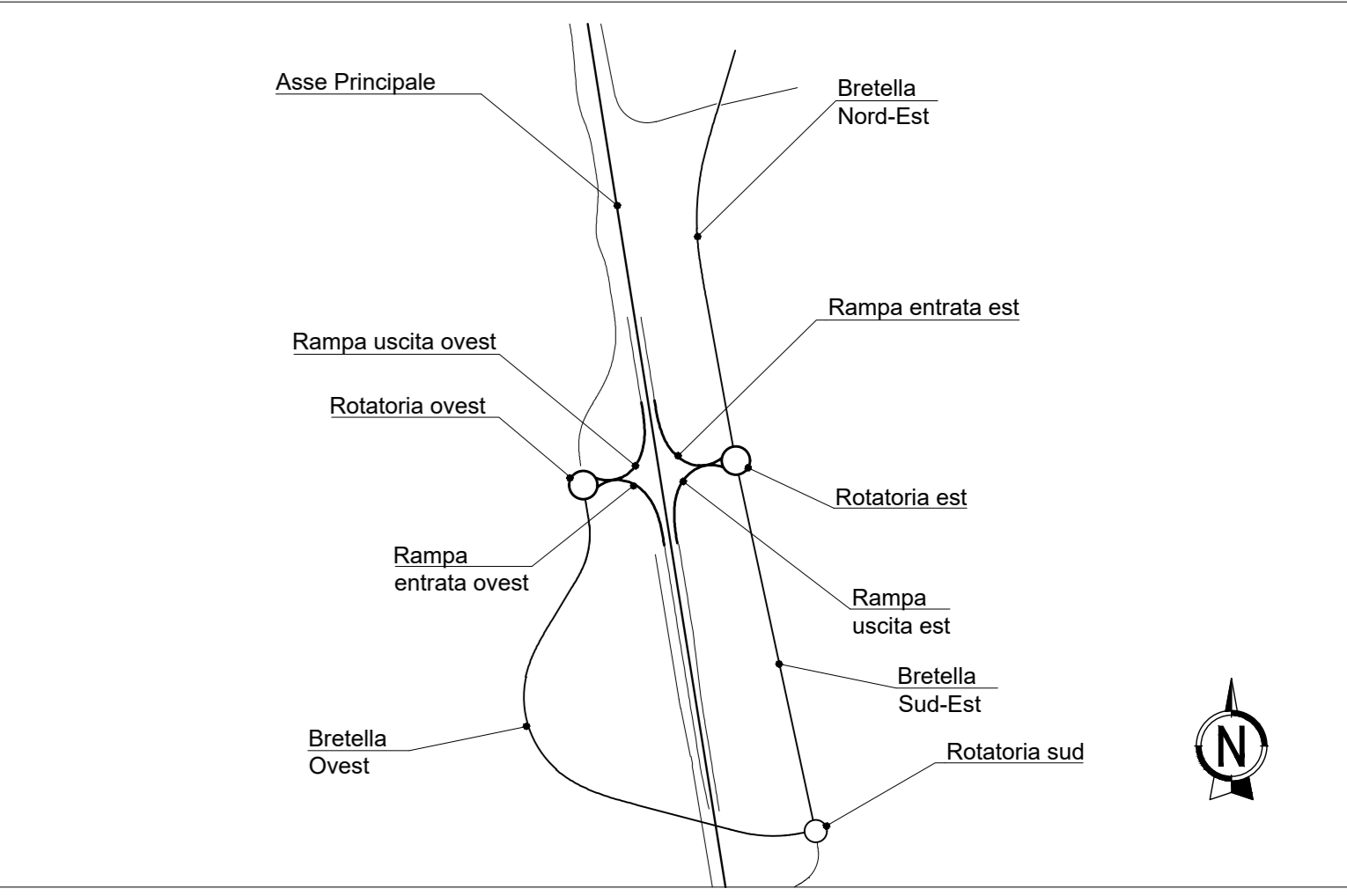
PLANIMETRIA RAMPA USCITA OVEST  
(SCALA 1:1000)



KEY-MAP



SVINCOLO PER NOCI



**Sanas**  
GRUPPO FS ITALIANE

**DIREZIONE TECNICA**

S.S. 100 "di Gioia del Colle"  
COMPLETAMENTO FUNZIONALE E MESSA IN SICUREZZA DELLA S.S. 100, TRA I KM 44+500 E 52+600 (SAN BASILIO) CON SEZIONE DI TIPO B.

PROGETTO DEFINITIVO

COD. BA291

RESPONSABILE INTEGRAZIONE SPEDIALISTICA  
Ing. Alessandro Alasia - Ordine degli Ingegneri di Genova n° 7925 A

PROGETTISTA E COORDINATORE DELLA SICUREZZA IN FASE DI PROGETTAZIONE  
Ing. Vito Capoforte - Ordine degli Ingegneri di Torino n° 1080

INGEGNERI  
Ing. Tommaso Di Bari  
Ing. Vito Capoforte

ARCHITETTO  
Emanuele MC n. 2571 - architetto di fiducia di sensi del D.M. 244/2019

RESPONSABILE DEL PROCEDIMENTO  
Ing. Alberto SANCARICO

PROGETTO STRADALE  
Svincolo per Noci  
Planimetria di tracciamento - Rotatorie e Rampe

CODICE PROGETTO	NOVE FILE	REVISIONE	SCALA:
STBA0291	VO1SV01TRAP01_A	A	1:1000

PROGETTO	LV. PROG. ANNO	DATA	REDDATO	VERIFICATO	APPROVATO
STBA0291	D 23	Giugno 2022	F. Boletini	V. Capoforte	T. Di Bari