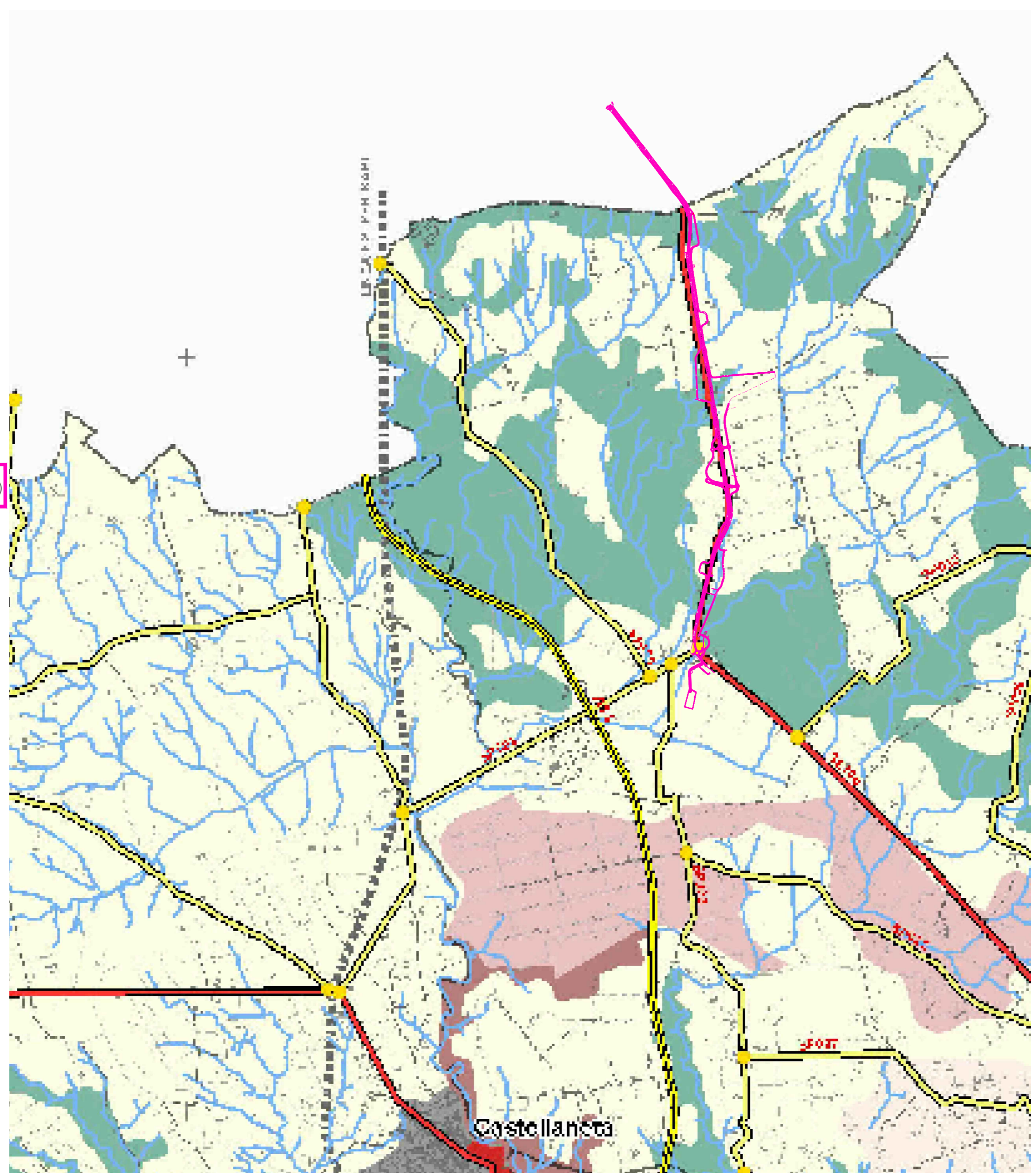


LEGENDA

- Aree boscate - Ambiti territoriali distinti (PUTT)
- Aree a macchia mediterranea - Ambiti territoriali distinti (PUTT)
- Vincoli ex 431/85 - Ambiti territoriali distinti (PUTT)
- Vincoli ex 1947/39 - Ambiti territoriali distinti (PUTT)
- Centri storici
- Segnalazioni archeologiche
- Segnalazioni architettoniche
- Vincoli architettonici
- Vincolo archeologico
- Grotte
- Reticolo idrografico (AdB Puglia - carta idrogeomorfologica 2009)
- Foce fiume Tara
- Tratturi
- Base cartografica
- Aeroporto Grottaglie
- Area Marina Militare
- distripark
- Limite Autorità Portuale
- stazione ferroviaria
- centri storici
- autostrade
- strade statali
- strade provinciali
- altre strade
- sp Grottaglie-mare
- strada sterrata
- ferrovia
- limiti comunali
- limiti provinciali

Estratto Tavola Beni culturali e vincoli paesaggistici del PTCP della provincia di Taranto



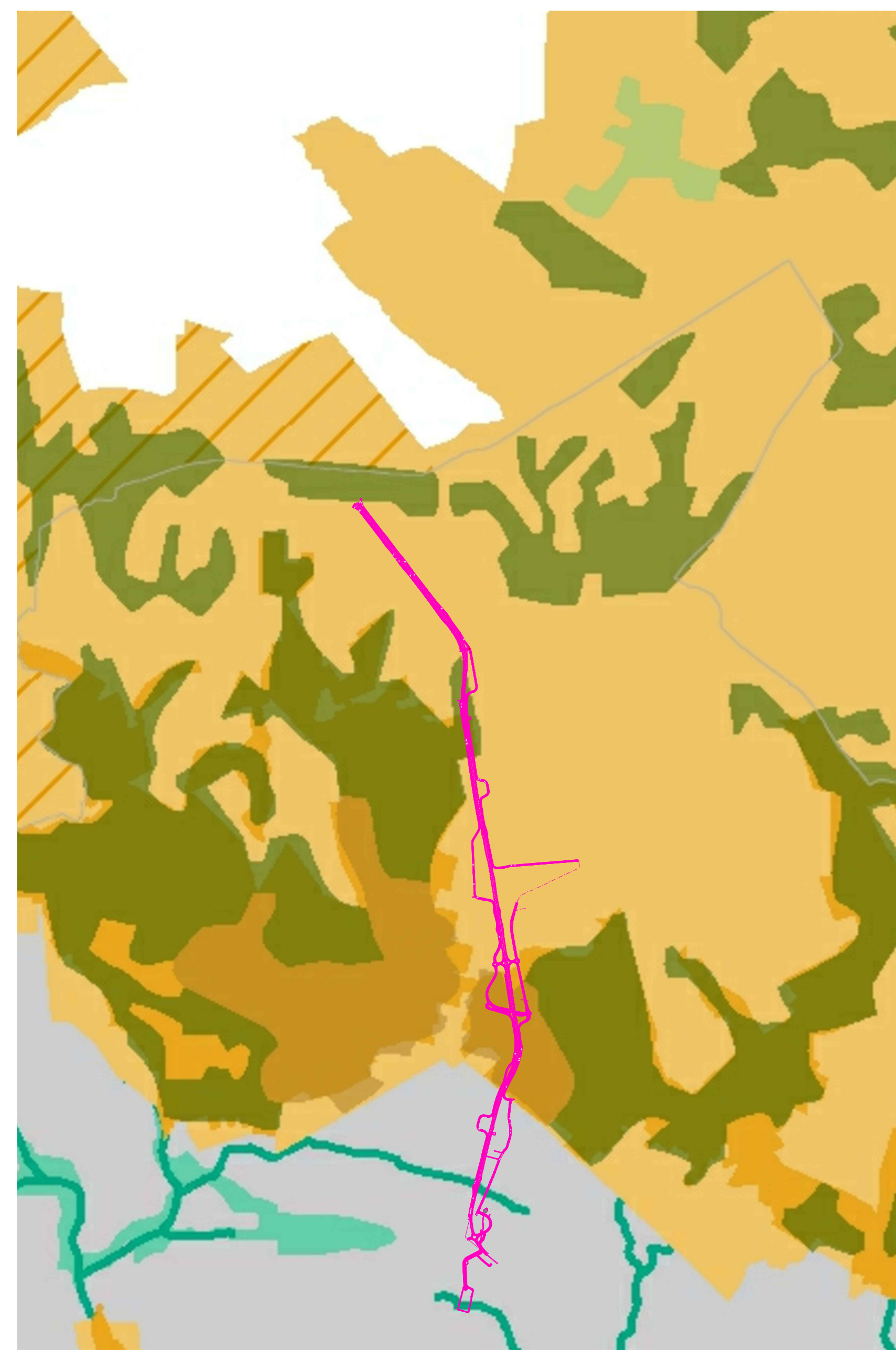
LEGENDA

- Aree della produzione di qualità
- Vini
  - Lizzano (DOC) D.M. 21.12.1996
  - Primitivo di Manduria (DOC) D.M. 30.10.1974
- Oli di oliva
  - Terre Tarantine (DOP) Reg. CE n.1898 del 29.10.2004
  - Terre d'Otranto (DOP) Reg. CE n. 1065/97
- Ortofrutticoli
  - Clementine del Golfo di Taranto (IGP) Reg. CE n. 1665 del 10.10.1995
- Uso del suolo (fotointerpretazione anno 2009)
  - Agumeto
  - Bosco
  - Coltivazioni arboree da frutto miste
  - Oliveto
  - Pascolo
  - Seminativo
  - Coltivazioni consociate seminativo-olivo
  - Coltivazioni consociate seminativo-olivo-vite
  - Vigneto
- Base cartografica
  - aeroporto
  - area Marina Militare
  - limite Autorità Portuale
  - stazione ferroviaria
  - edificato
  - centro abitato
  - centri storici
  - autostrada
  - strada statale
  - strada provinciale
  - sp Grottaglie mare
  - strada asfaltata
- Aree vincolate ai sensi della Legge Galasso
  - strada sterrata
  - caposaldo strada provinciale
  - linee ferroviarie
  - foce fiume Tara
  - Reticolo idrografico (AdB Puglia carta idrogeomorfologica 2009)

Estratto Tavola Aree agricole di pregio del PTCP della provincia di Taranto

LEGENDA

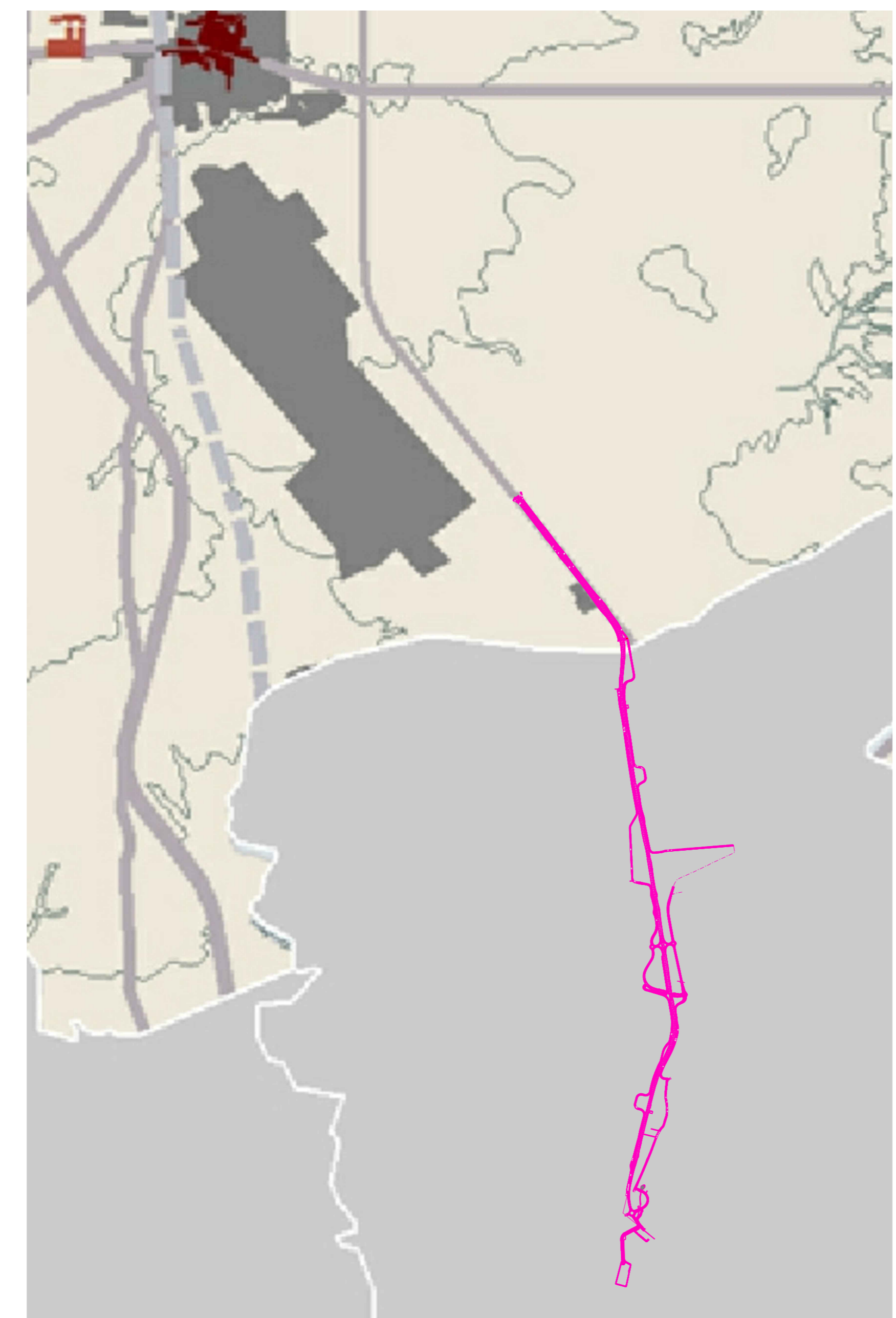
S.S.100 - Tracciato di progetto



LEGENDA

- Uso del suolo (Corine 99)
  - Boschi di latifoglie
  - Boschi di conifere
  - Boschi misti
  - Aree a pascolo naturale e praterie
  - Aree a vegetazione sclerofila
  - Aree a vegetazione boschiva e arbustiva in evoluzione
  - Paludi interne
  - Bacini d'acqua
  - Elementi idrici
  - La me (UC Acla - Carta geologica)
- Aree protette
  - SIC
  - SIC
  - ZPS
  - Riserve Naturali Orientate Regionali e statali
  - Parchi Naturali Regionali
  - Parchi Nazionali

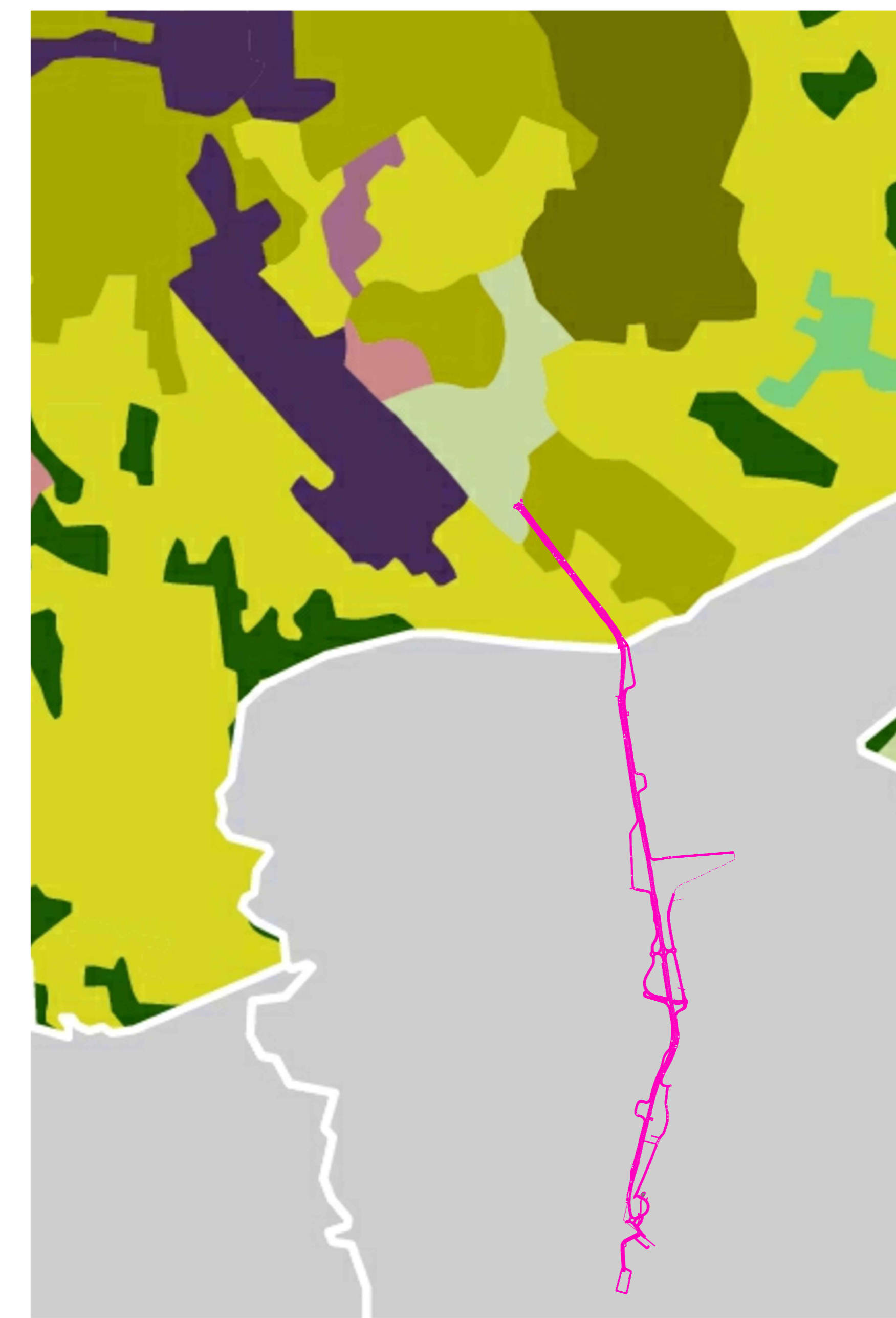
Estratto Tavola Rete ecologica del PTCP della provincia di Bari



LEGENDA

- Beni vincolati ai sensi della Legge 1089/39
  - edificio di archeologia industriale
- Elenchi PUTT/P
  - beni vincolati ai sensi della Legge 1089/39
- Aree vincolate ai sensi della Legge Galasso
  - Aree vincolate ai sensi della Legge 1437/39

Estratto Tavola Carta dei vincoli del PTCP della provincia di Bari



LEGENDA

- Uso del suolo (Corine 99)
  - Suolo urbanizzato
  - Vigneti
  - Frutteti e frutti minori
  - Oliveti
  - Seminativi in aree non irrigue
  - Colture annuali associate a colture permanenti
  - Sistemi colturali e particellari complessi
  - Aree prevalentemente occupate da colture agrarie con presenza di spazi naturali
  - Boschi di latifoglie
  - Boschi di conifere
  - Boschi misti
  - Aree a pascolo naturale e praterie
  - Aree a vegetazione sclerofila
  - Aree a pascolo naturale e praterie
  - Rocce nude, falesie
  - Paludi interne
  - Bacini d'acqua

Estratto Tavola Corine Land Cover del PTCP della provincia di Bari

**DIREZIONE TECNICA**

S.S. 100 "di Gioia del Colle"  
**COMPLETAMENTO FUNZIONALE E MESSA IN SICUREZZA DELLA S.S. 100, TRA I KM 44+500 E 52+600 (SAN BASILIO) CON SEZIONE DI TIPO B.**

PROGETTO DEFINITIVO COD. BA291

RESPONSABILE INTERAZIONE SPECIALISTICA Ing. Alessandro Altieri - Ordine degli Ingegneri di Genova n° 7950 A	Progettista: <b>RI&amp;A</b> DIRETTORE TECNICO Prof. Ing. Andrea Del Grosso	DIRETTORE TECNICO Ing. Franz Pacher
IL PROGETTISTA E COORDINATORE DELLA SICUREZZA IN FASE DI PROGETTAZIONE Ing. Vito Capotorto - Ordine degli Ingegneri di Taranto n° 1080	<b>AMBERG ENGINEERING</b> DIRETTORE TECNICO Ing. Primo Stagi	DIRETTORE TECNICO Ing. Primo Stagi
IL GEOLOGO Dott. Geol. Mario Stani (Ordine dei Geologi della Puglia n° 279)	<b>ETACONS S.p.A.</b> Ingegnere Associati Ing. Tommaso Di Bari	Ing. Vito Capotorto
IL RESPONSABILE DEL PROCEDIMENTO Ing. Alberto SANCHEGGIO (ANS - Struttura territoriale Puglia)	<b>LAND</b> Ingegnere Associati Ing. Vito Capotorto Arch. Andrea KIPPE	DIRETTORE TECNICO LAND Italia SpA Arch. Andrea KIPPE

**STUDIO DI IMPATTO AMBIENTALE**  
 Strumenti di pianificazione e sistema vincolistico  
 Stralci dei piani territoriali e di settore - Piano Provinciale

PROGETTO	LIV. PROG.	ANNO	NOME FILE	REVISIONE	SCALA:
STBA0291	0	23	TO0420AMBCTO3_A	A	-
CODICE ELAB.		TO01TA20AMBCTO3			
REV.	DESCRIZIONE	DATA	REDAITTO	VERIFICATO	APPROVATO
A	Prima emissione	Giugno 2023	ST	AM	AR