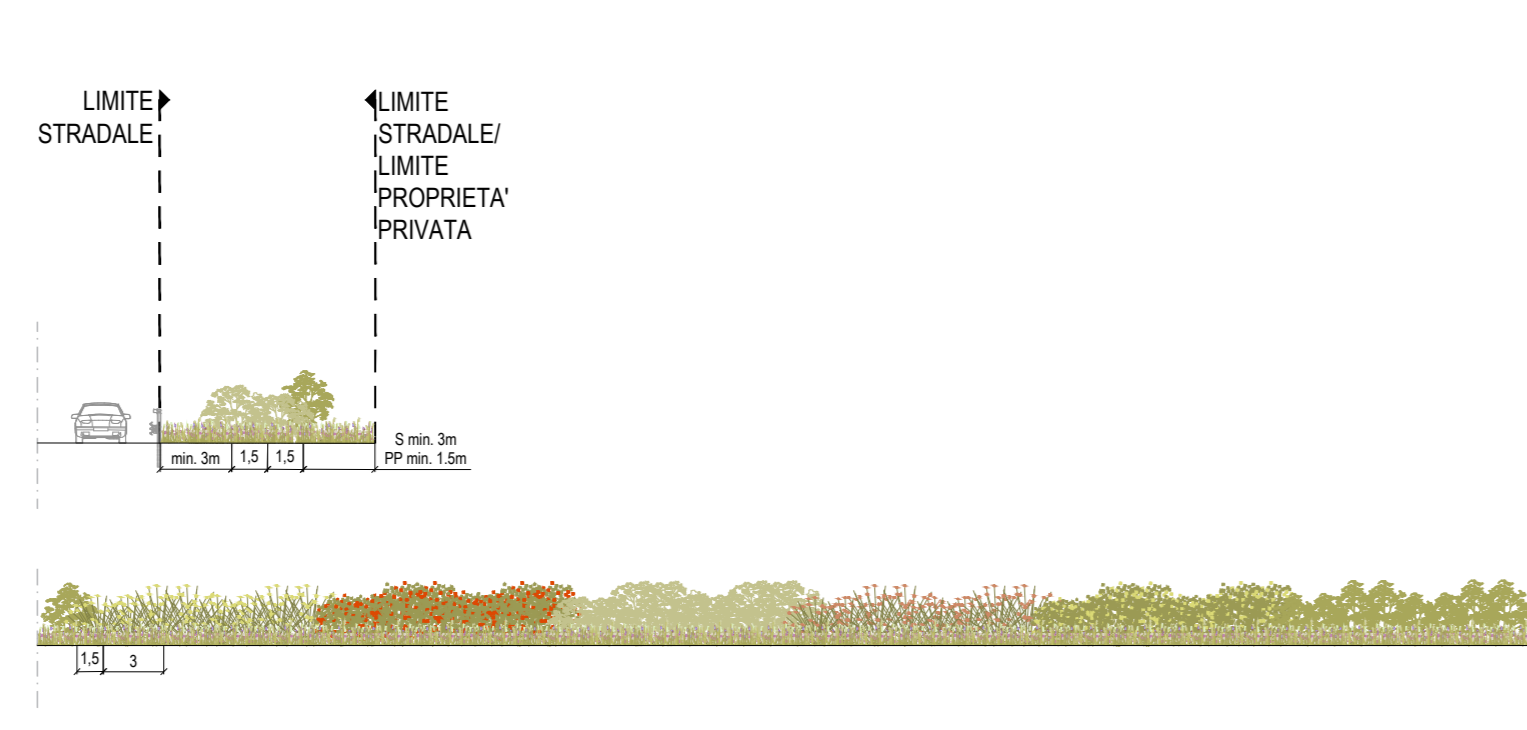
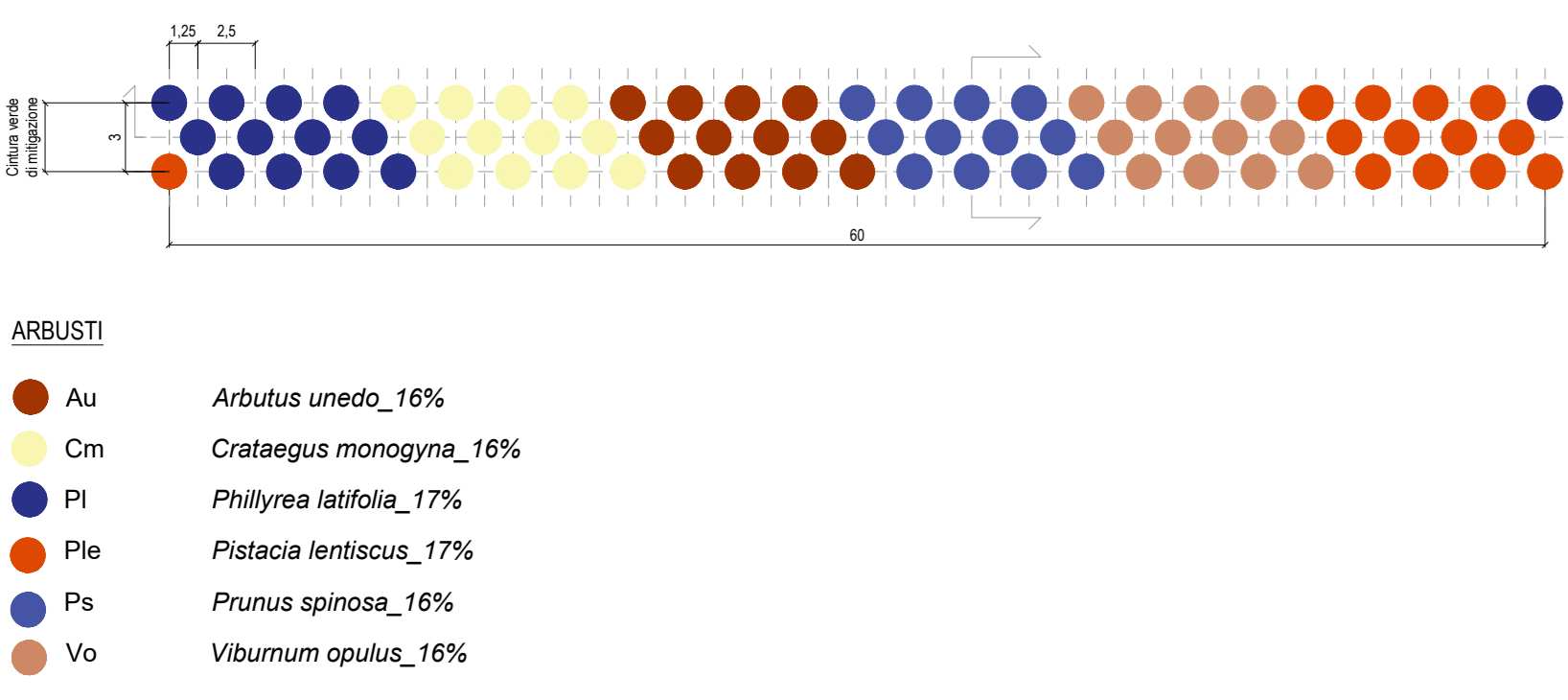
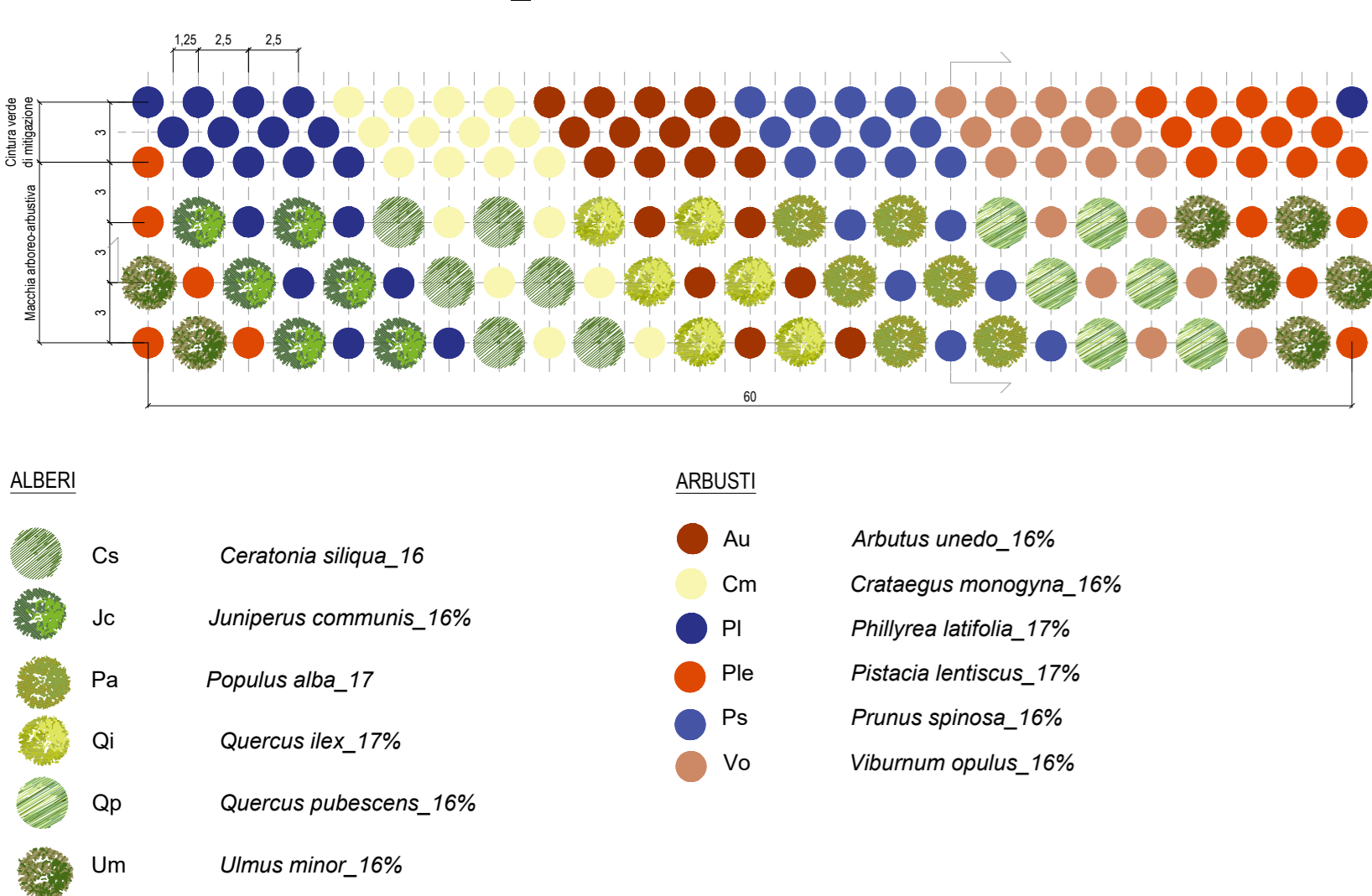


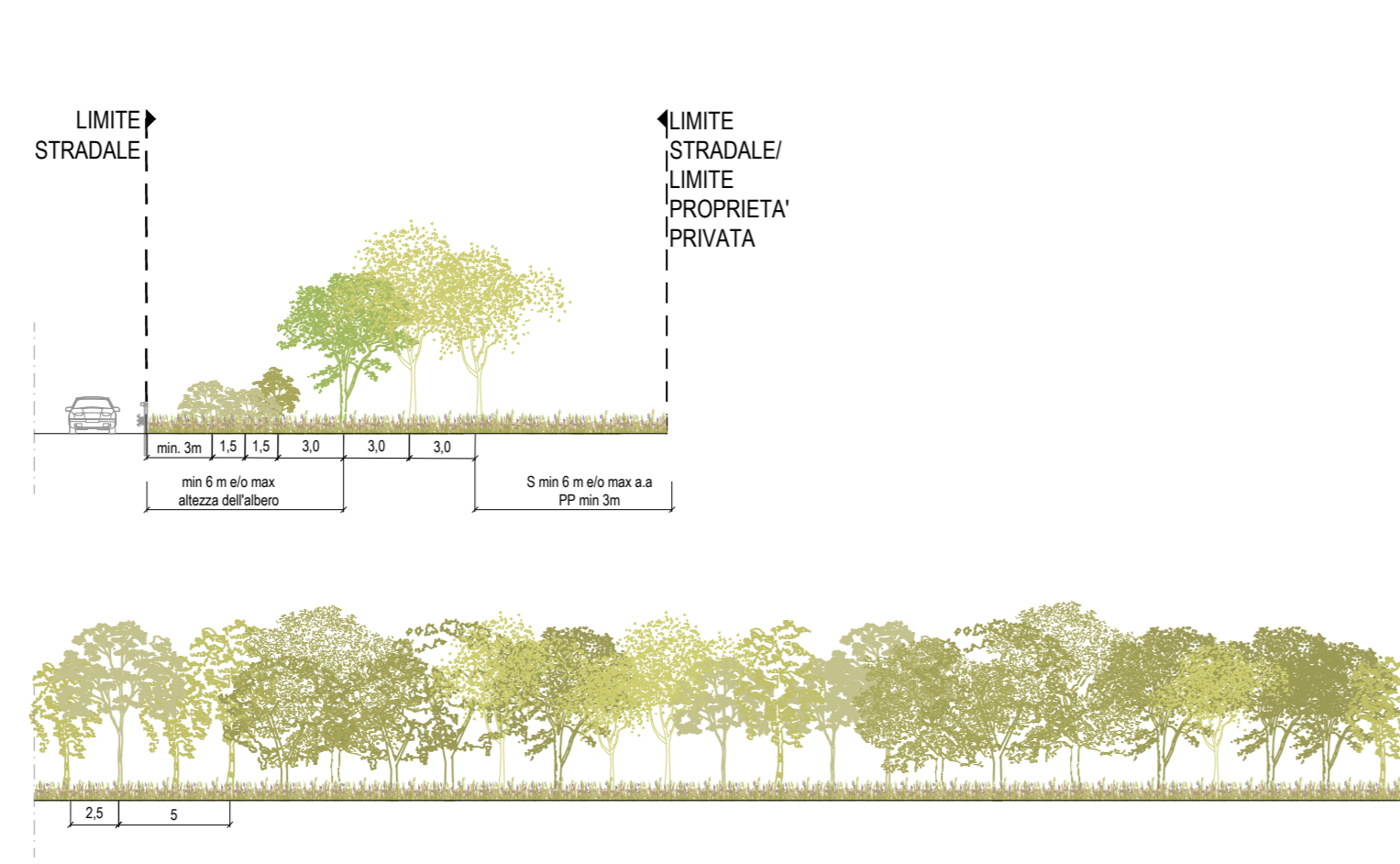
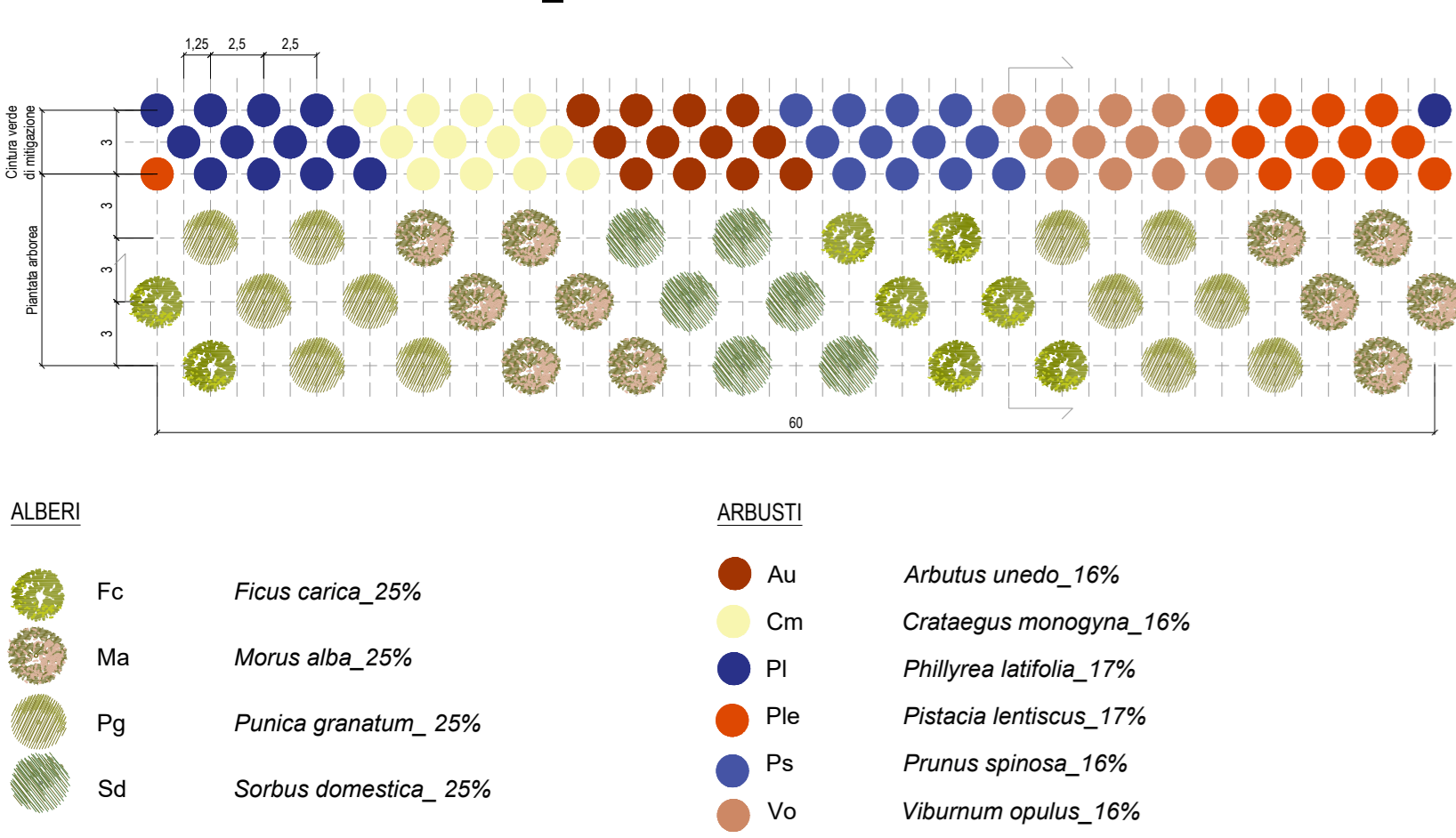
PA1 - PAESAGGIO AGRICOLO_CINTURA VERDE DI MITIGAZIONE



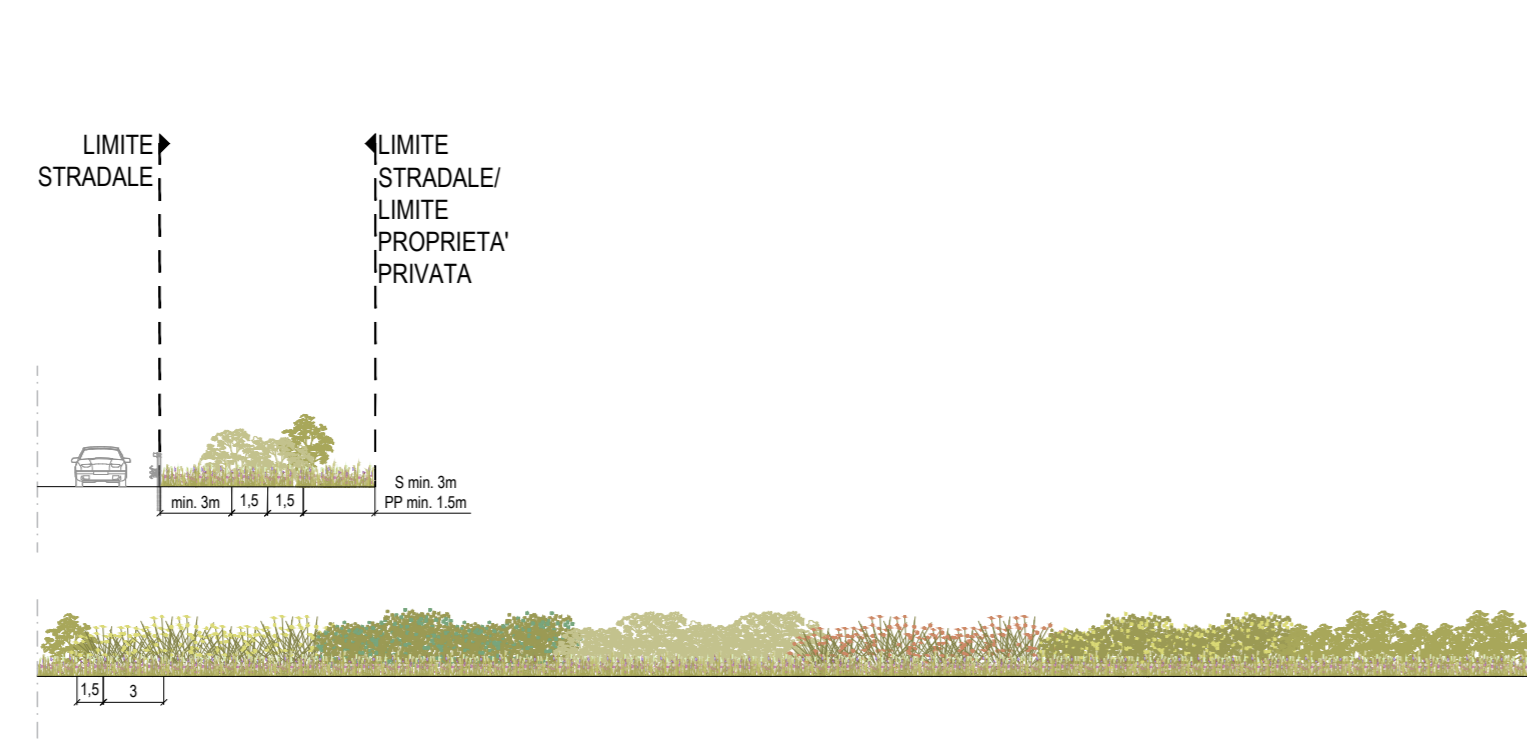
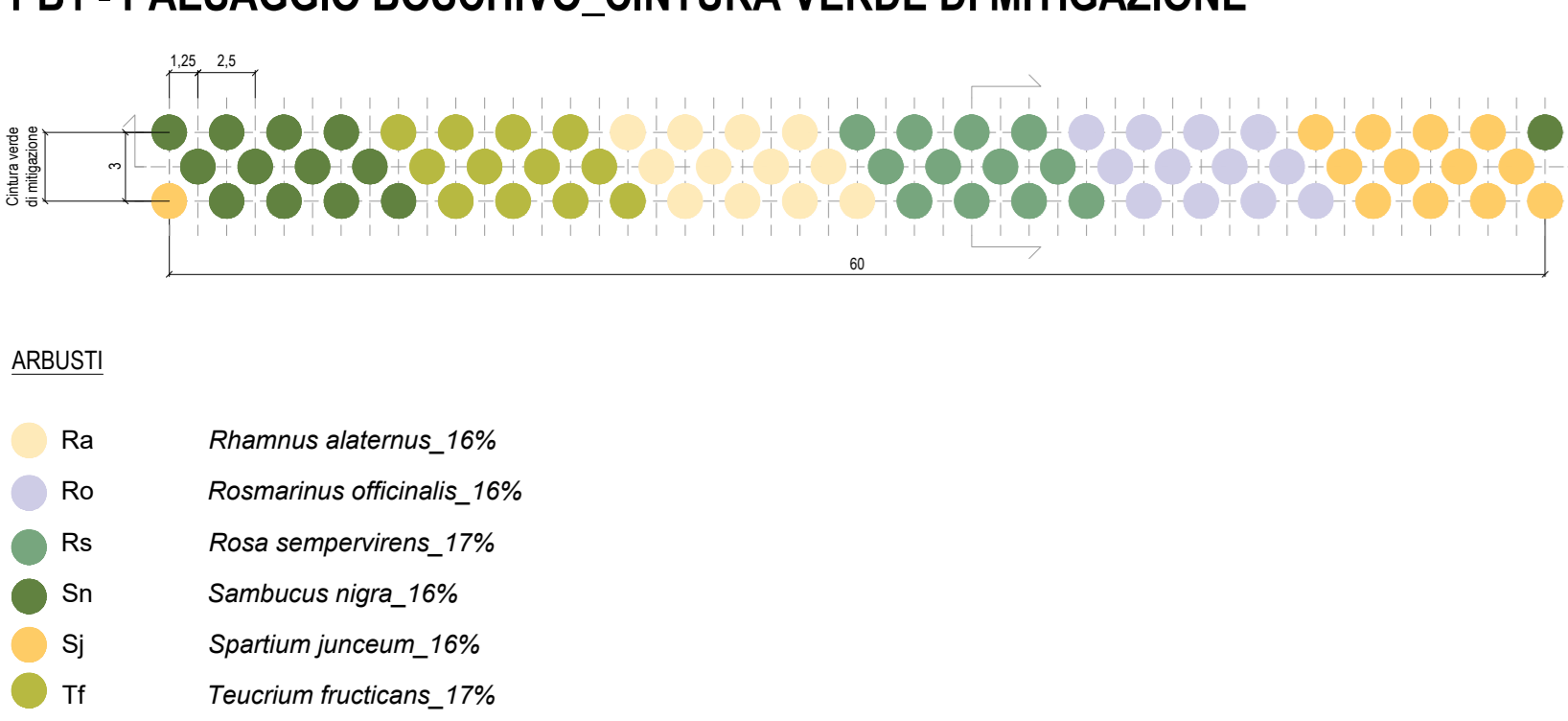
PA2 - PAESAGGIO AGRICOLO_MACCHIA ARBOREO-ARBUSTIVA



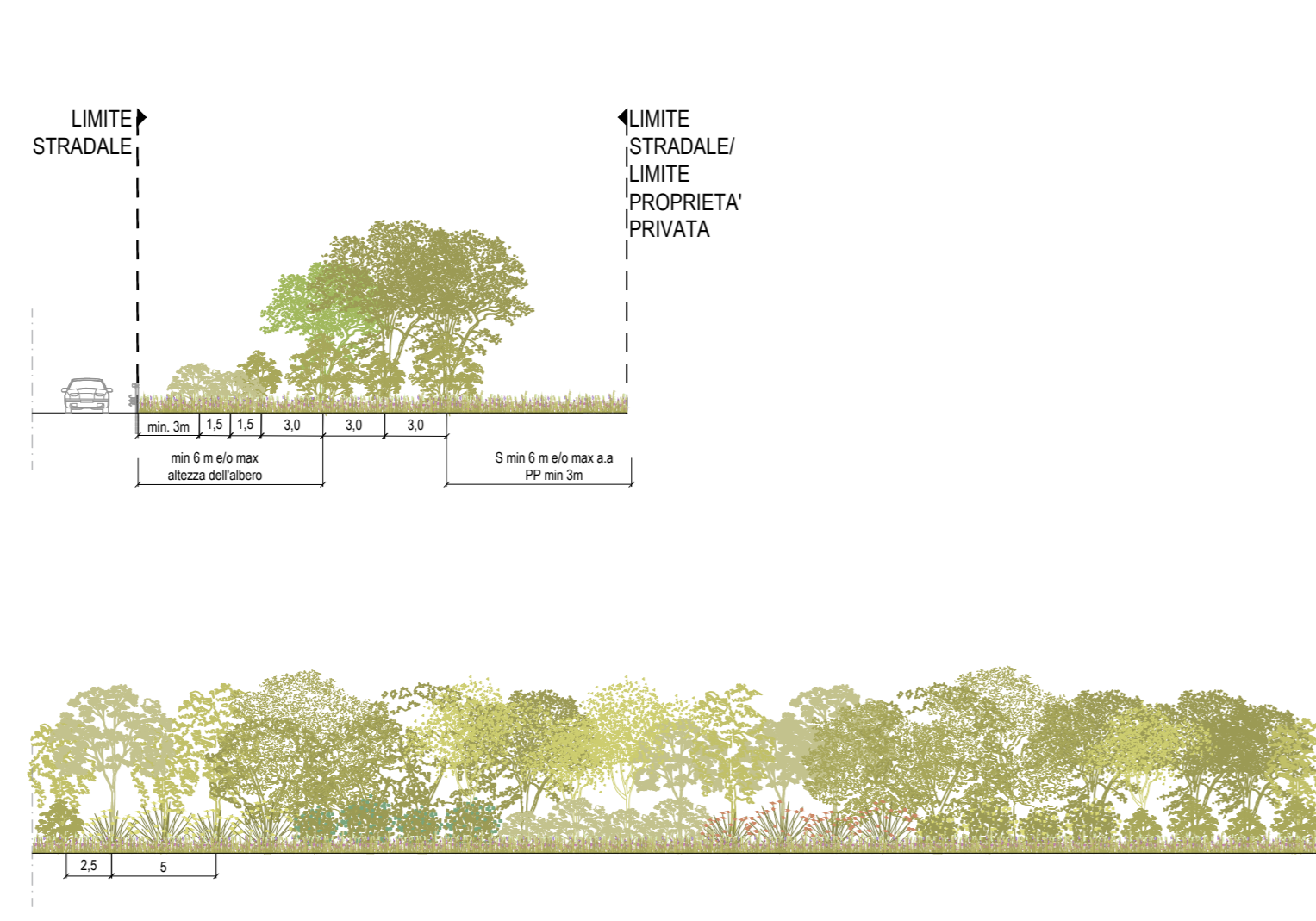
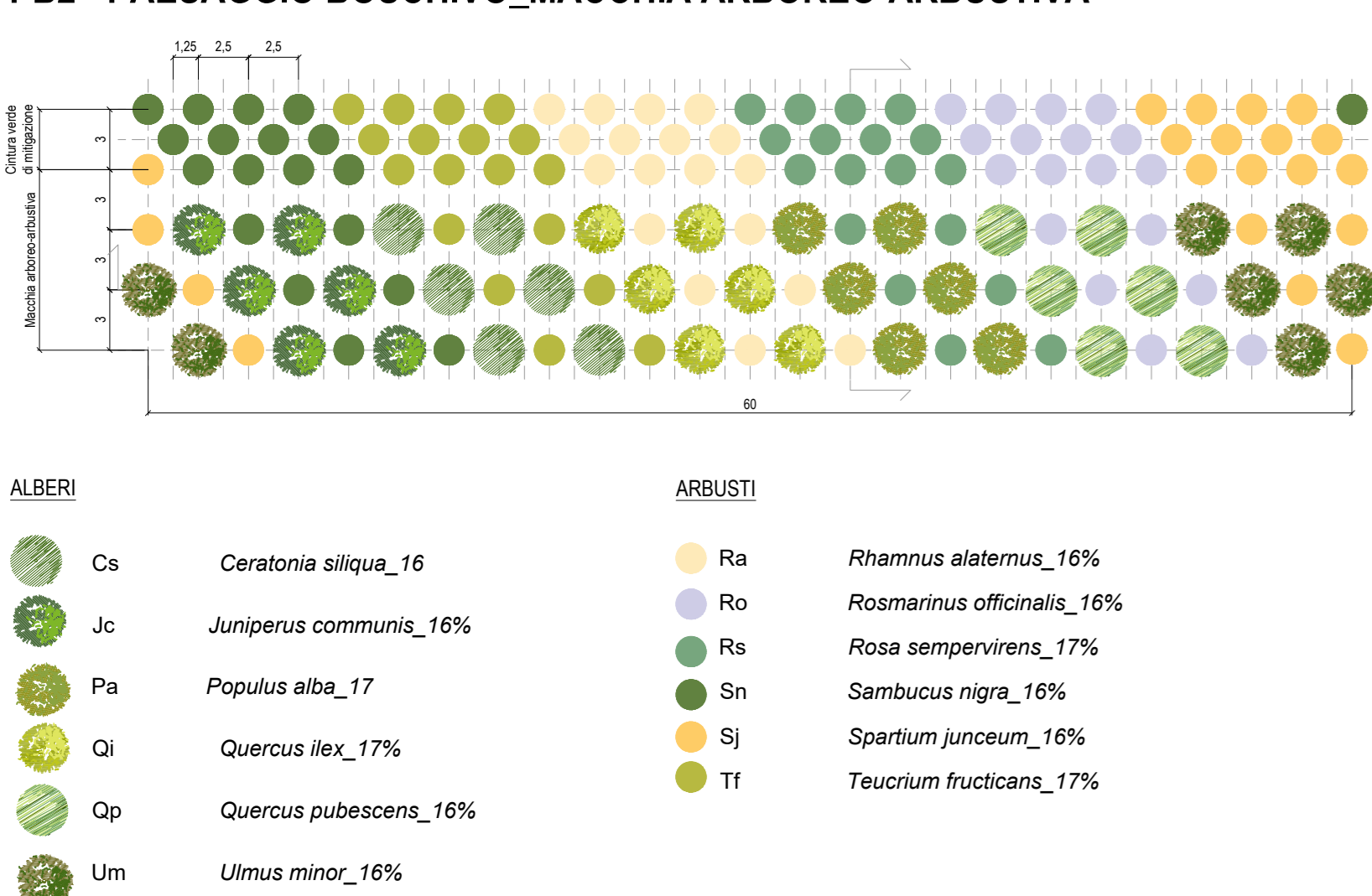
PA3 - PAESAGGIO AGRICOLO_PIANTATA ARBOREA



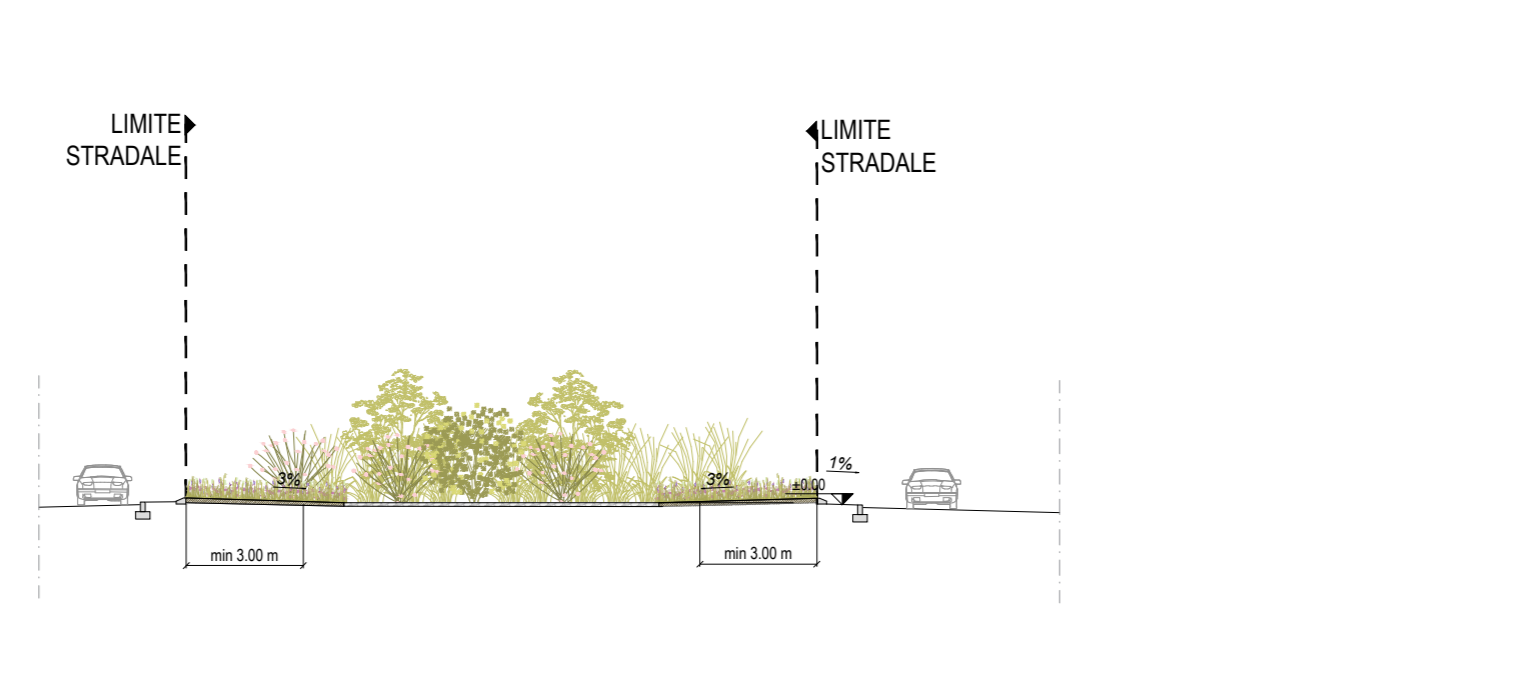
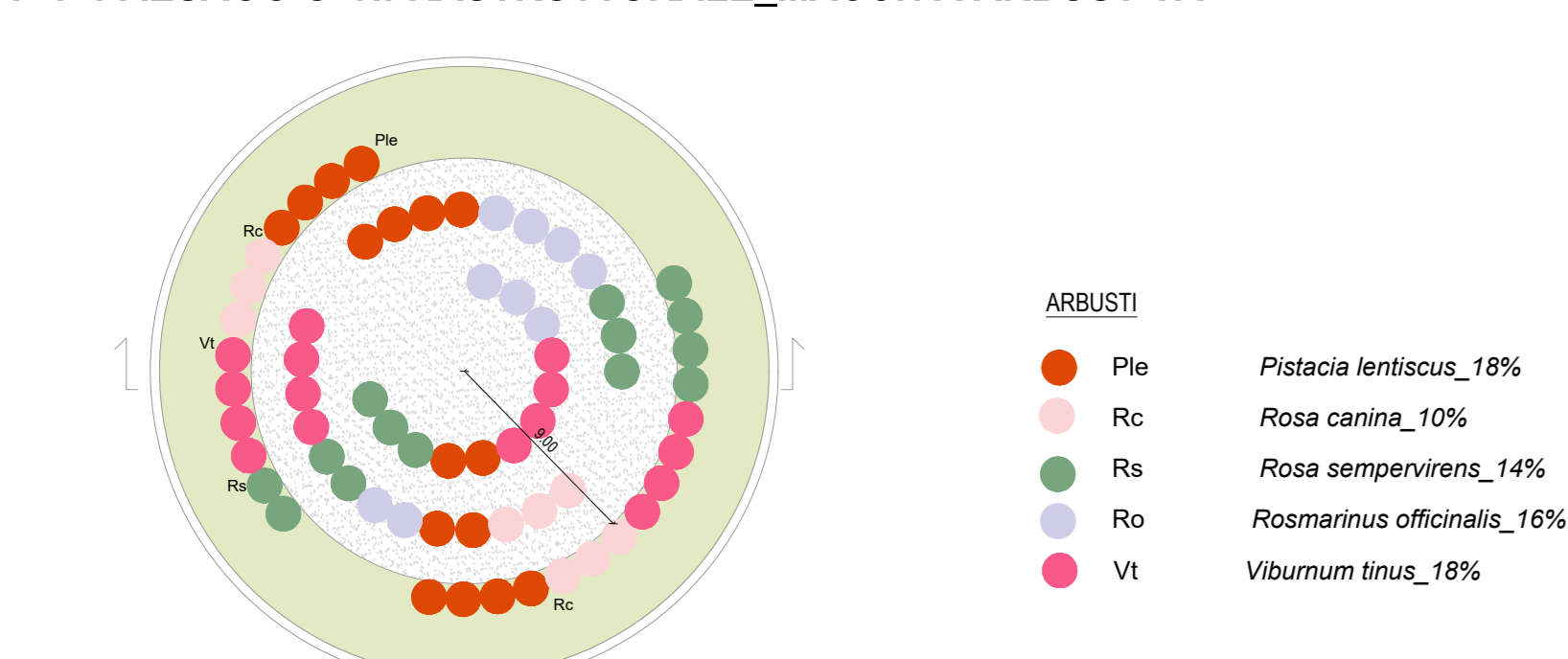
PB1 - PAESAGGIO BOSCHIVO_CINTURA VERDE DI MITIGAZIONE



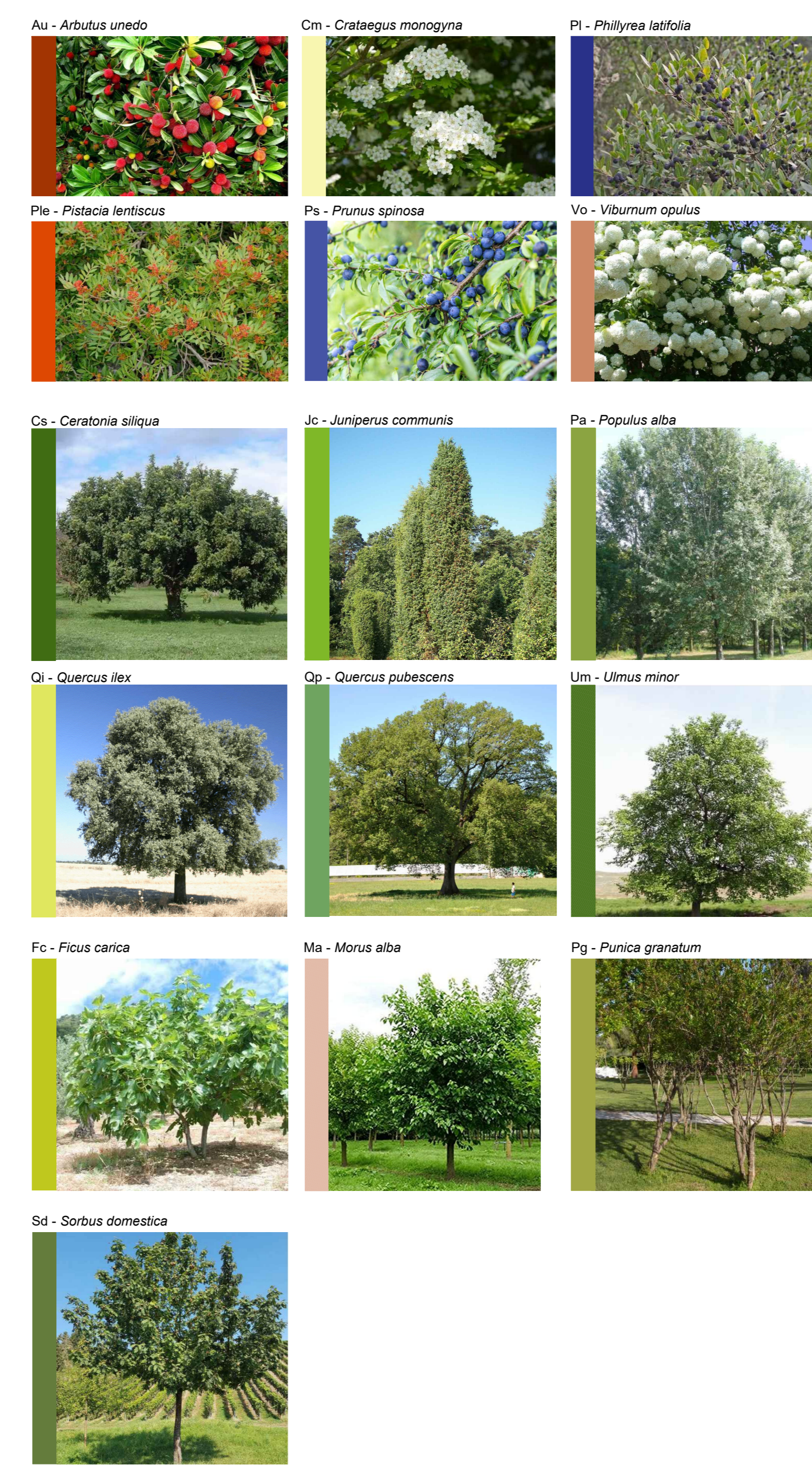
PB2 - PAESAGGIO BOSCHIVO_MACCHIA ARBOREO-ARBUSTIVA



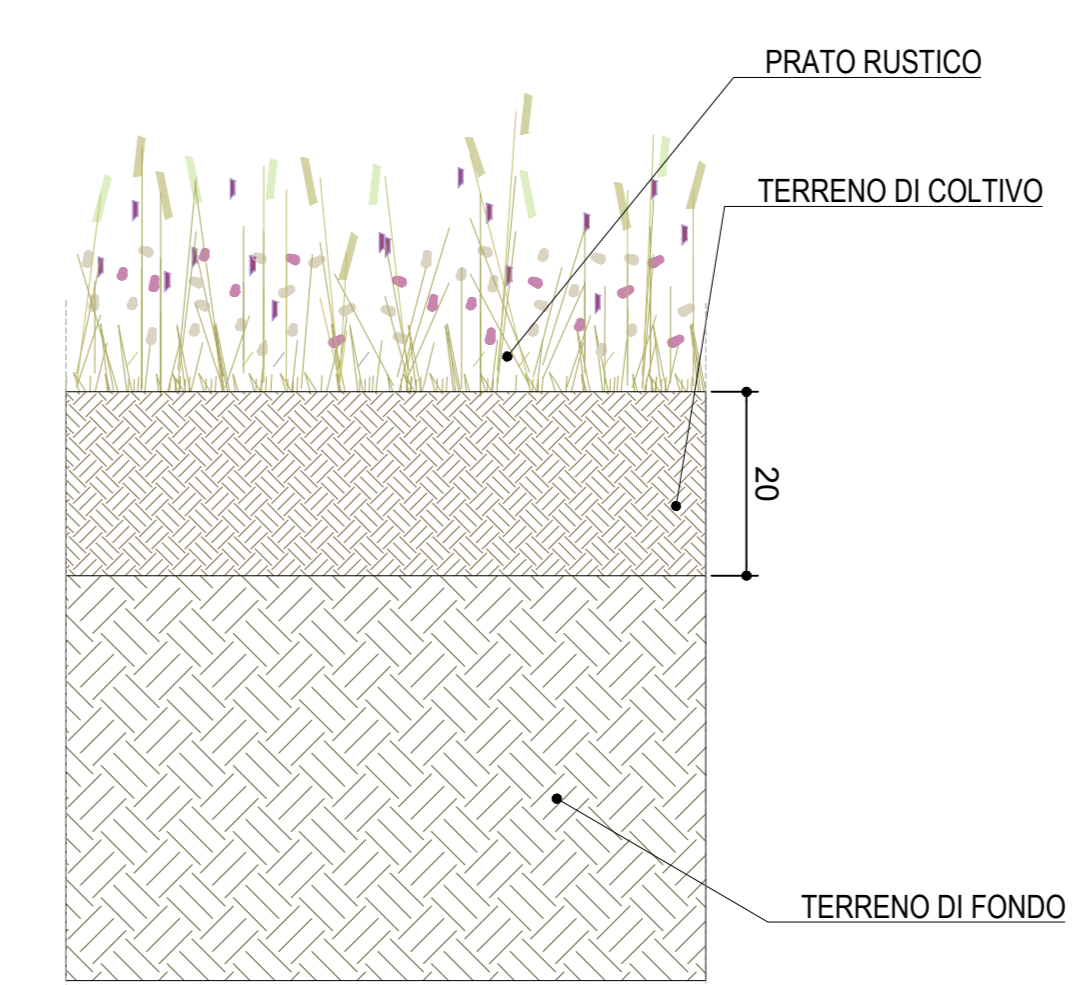
PI1 - PAESAGGIO INFRASTRUTTURALE_MACCHIA ARBUSTIVA



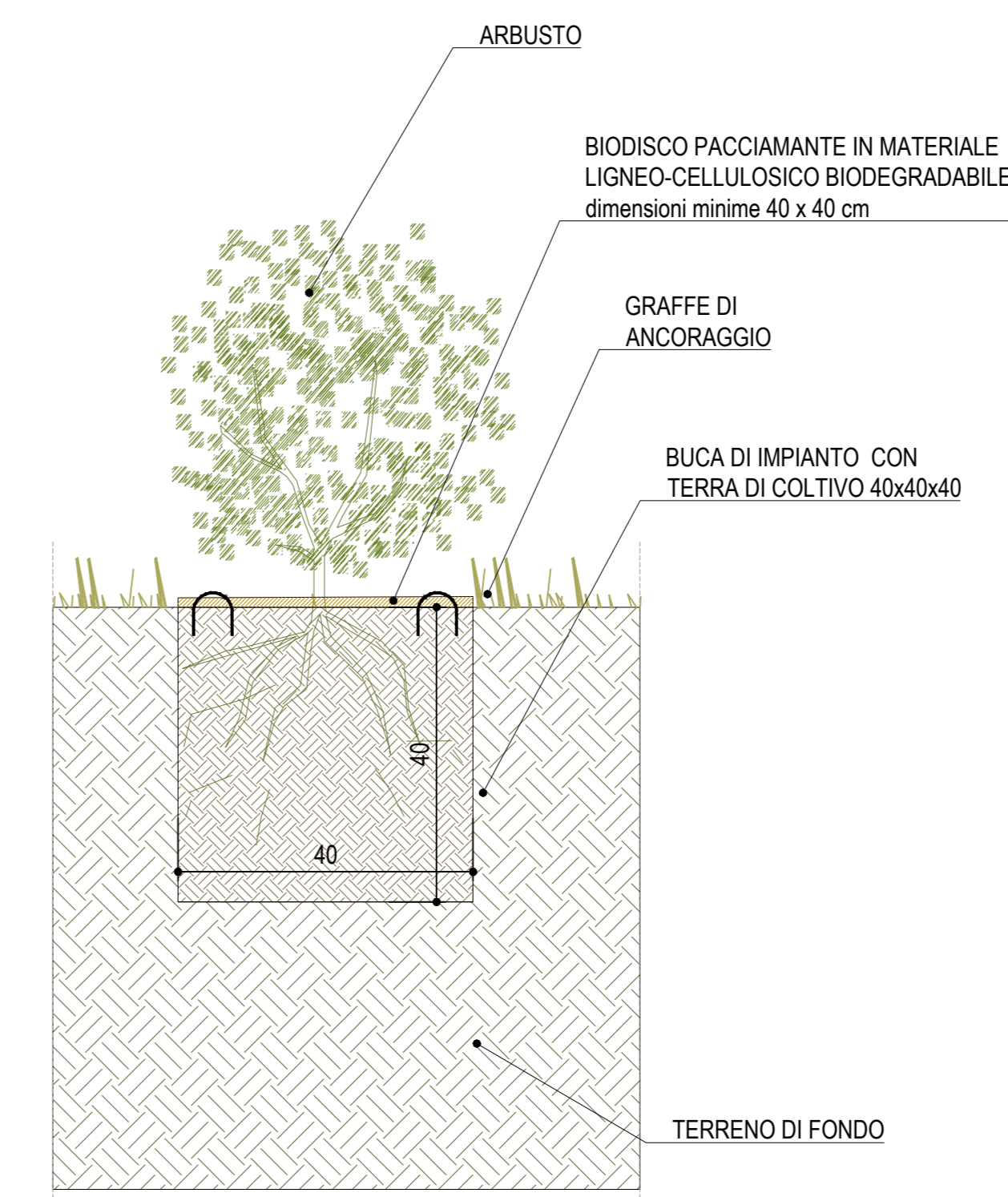
PA - PAESAGGIO AGRICOLO



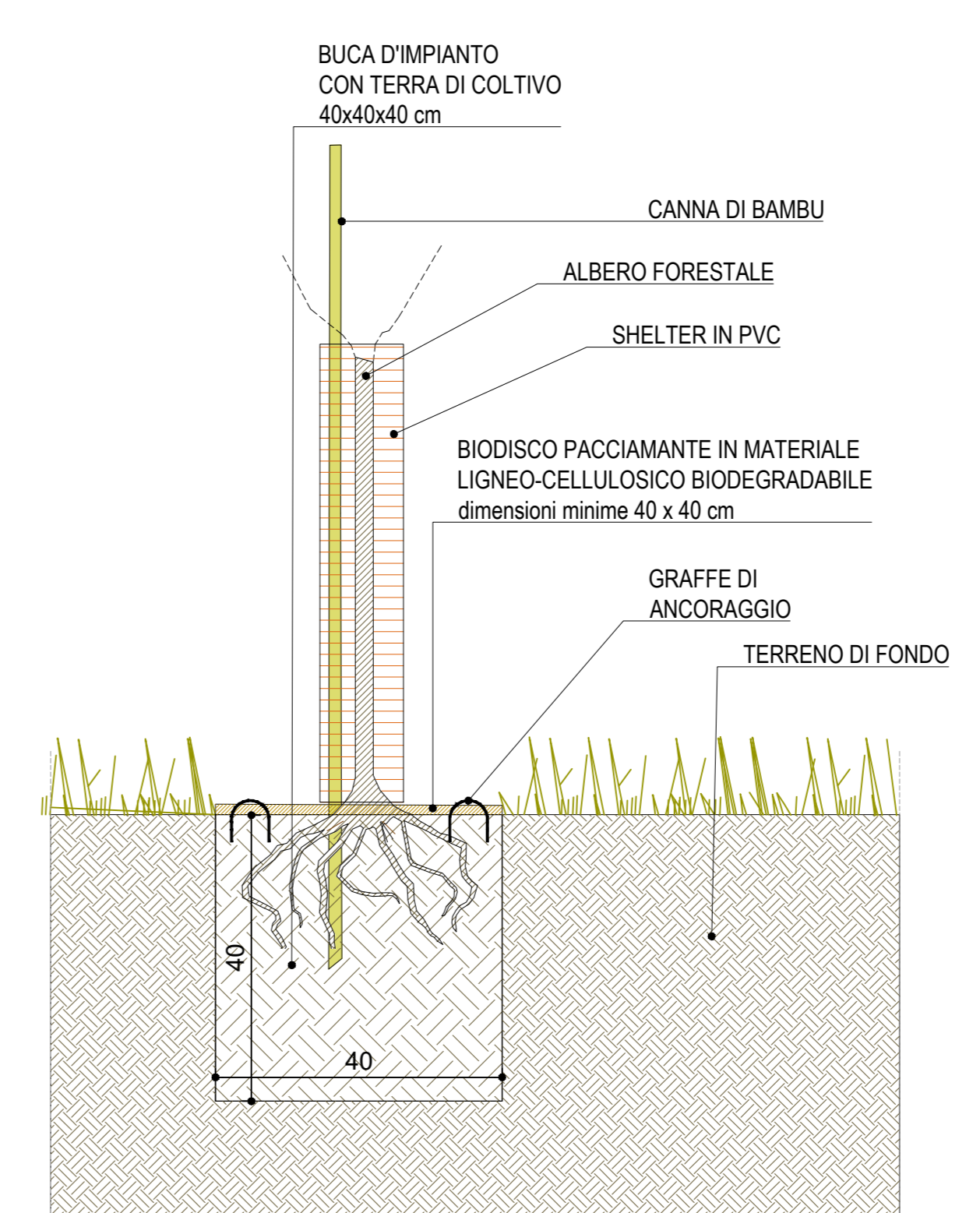
INR - INERBIMENTI



02 DETTAGLIO PRATO RUSTICO 1:10

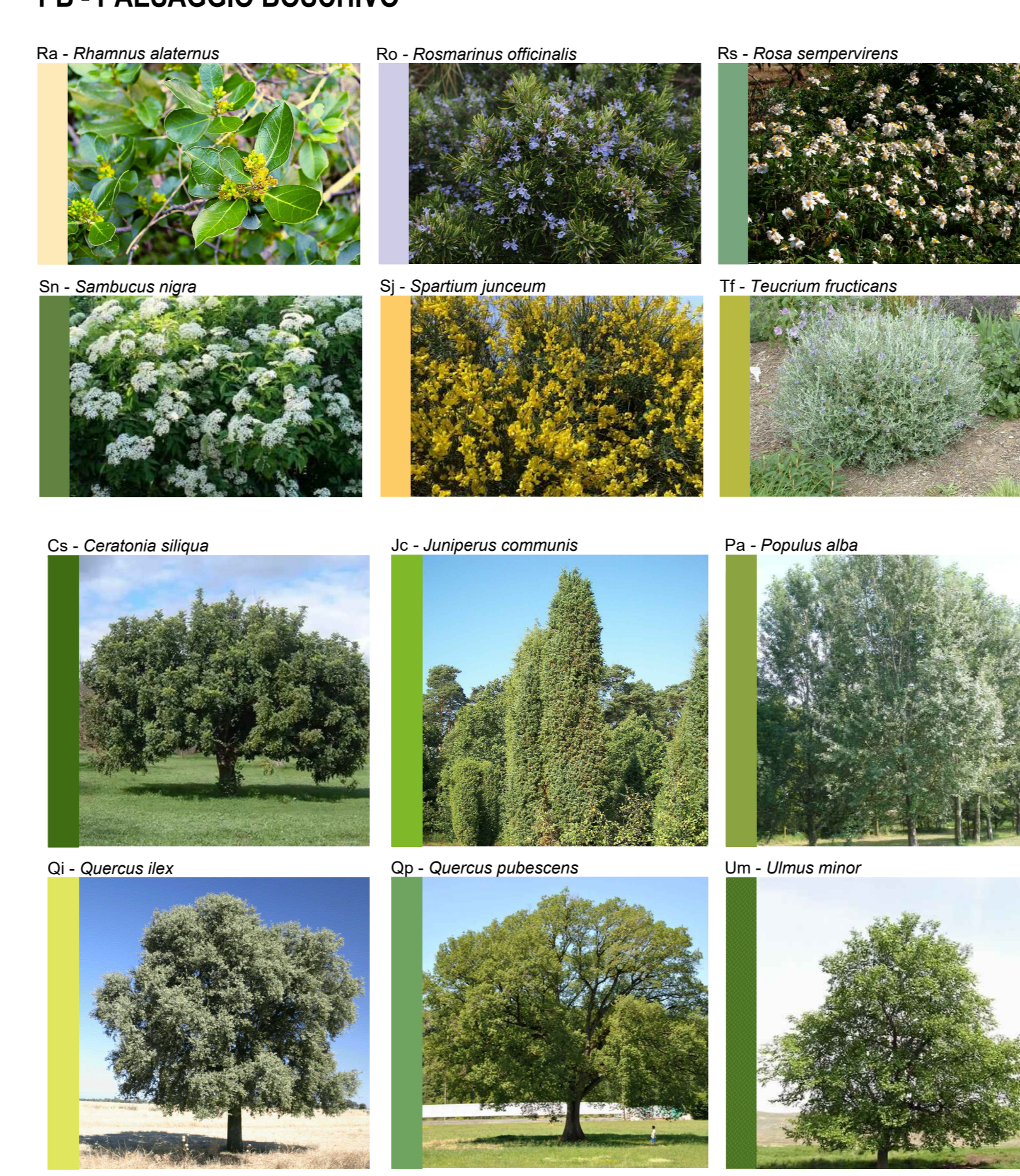


03 DETTAGLIO ARBUSTI 1:10



04 DETTAGLIO ALBERO FORESTALE 1:10

PB - PAESAGGIO BOSCHIVO



PI - PAESAGGIO INFRASTRUTTURALE



Sanas
GRUPPO ES ITALIANE
DIREZIONE TECNICA

S.S. 100 "di Gioia del Colle"
COMPLETAMENTO FUNZIONALE E MESSA IN SICUREZZA DELLA S.S. 100, TRA I KM 44+500 E 52+600 (SAN BASILIO) CON SEZIONE DI TIPO B.

PROGETTO DEFINITIVO
COD. BA291

RESPONSABILE INTEGRAZIONE SPECIALISTICA
Ing. Alessandro Altieri - Ordine degli Ingegneri di Genova n° 7995 A

PROGETTISTA E COORDINATORE DELLA SICUREZZA IN FASE DI PROGETTAZIONE
Ing. Vito Capotorto - Ordine degli Ingegneri di Toronto n° 1080

IL GEOLOGO
Dott. Giancarlo Mario Storti
(Ordine dei Geologi della Puglia n° 279)

IL RESPONSABILE DEL PROCEDIMENTO
Ing. Adriano SANCHEZICO
(ANS - Struttura territoriale Puglia)

Progettisti:
RI&A
DIRETTORE TECNICO
Prof. Ing. Andrea Del Gesso

AMBERG ENGINEERING
DIRETTORE TECNICO
Ing. Franz Pacher

ETACONS s.r.l.
DIRETTORE TECNICO
Ing. Pino STAGI

INGENIERI ASSOCIATI
Ing. Tommaso Di Bari
Ing. Vito CAPOTORTO

LAND
DIRETTORE TECNICO
LAND: Rialdi SF
Arch. Andrea KIRBY

STUDIO DI IMPATTO AMBIENTALE
Inquadramento progettuale
Dettagli tipologici opere a verde

CODICE PROGETTO	LIV. PROG.	ANNO	NOME FILE	REVISIONE	SCALA:
STBA0291	0	23	TO0A30AMBCC01_A	A	varie
REV.	DESCRIZIONE	DATA	REDAATTO	VERIFICATO	APPROVATO
A	Prima emissione	Giugno 2023	ST	AM	AK

01 SESTI D'IMPIANTO E SEZIONI TIPOLOGICHE