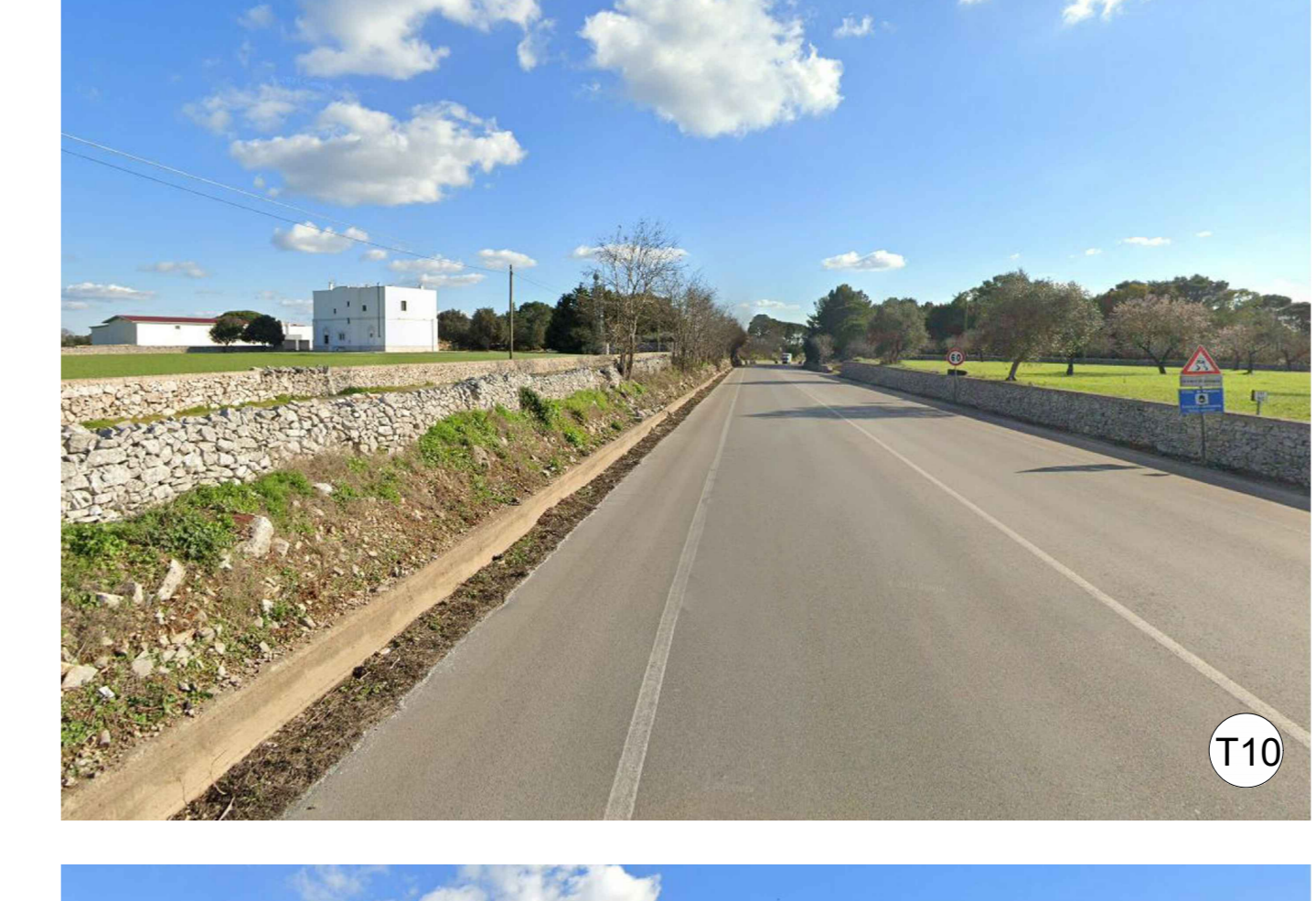
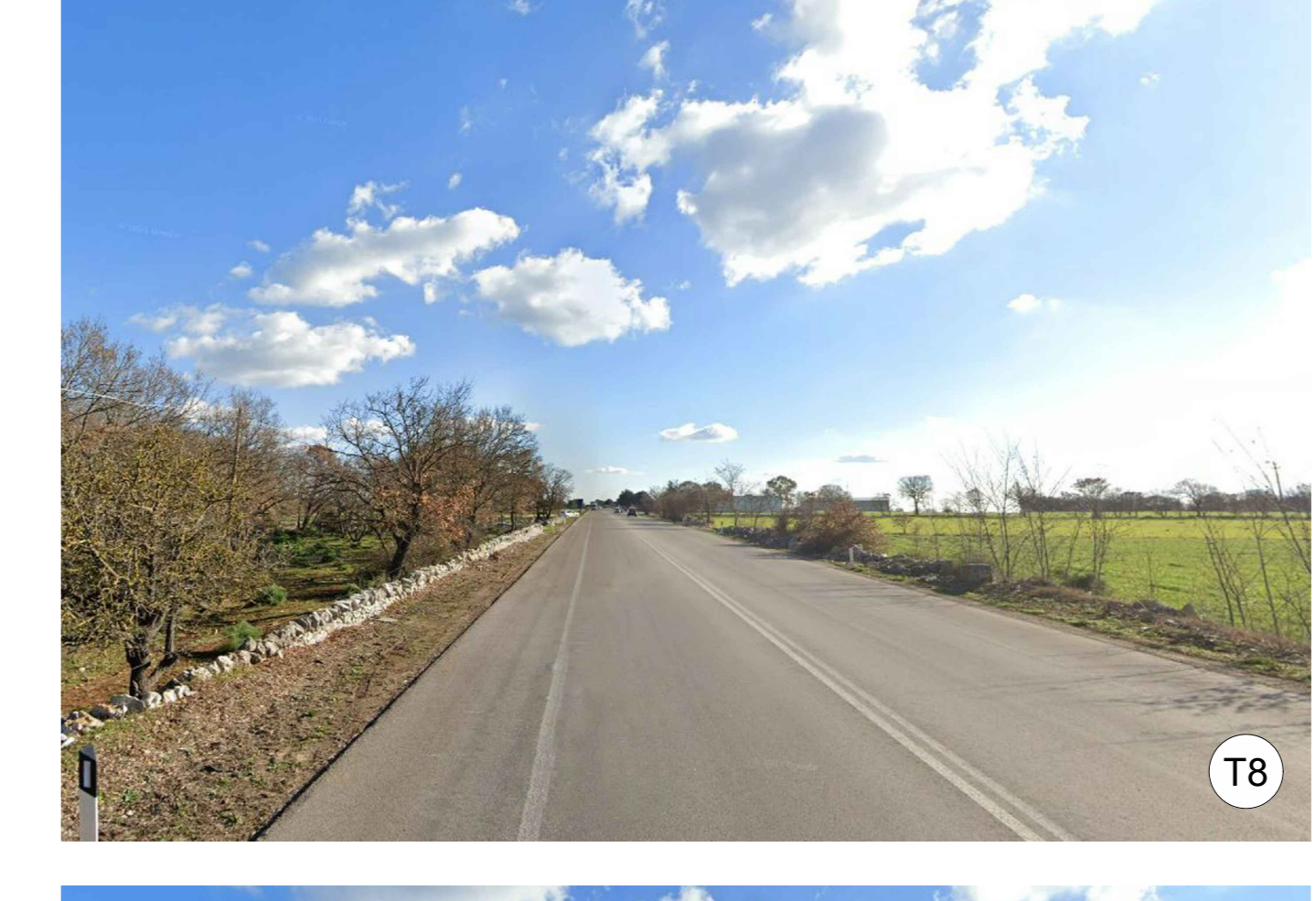
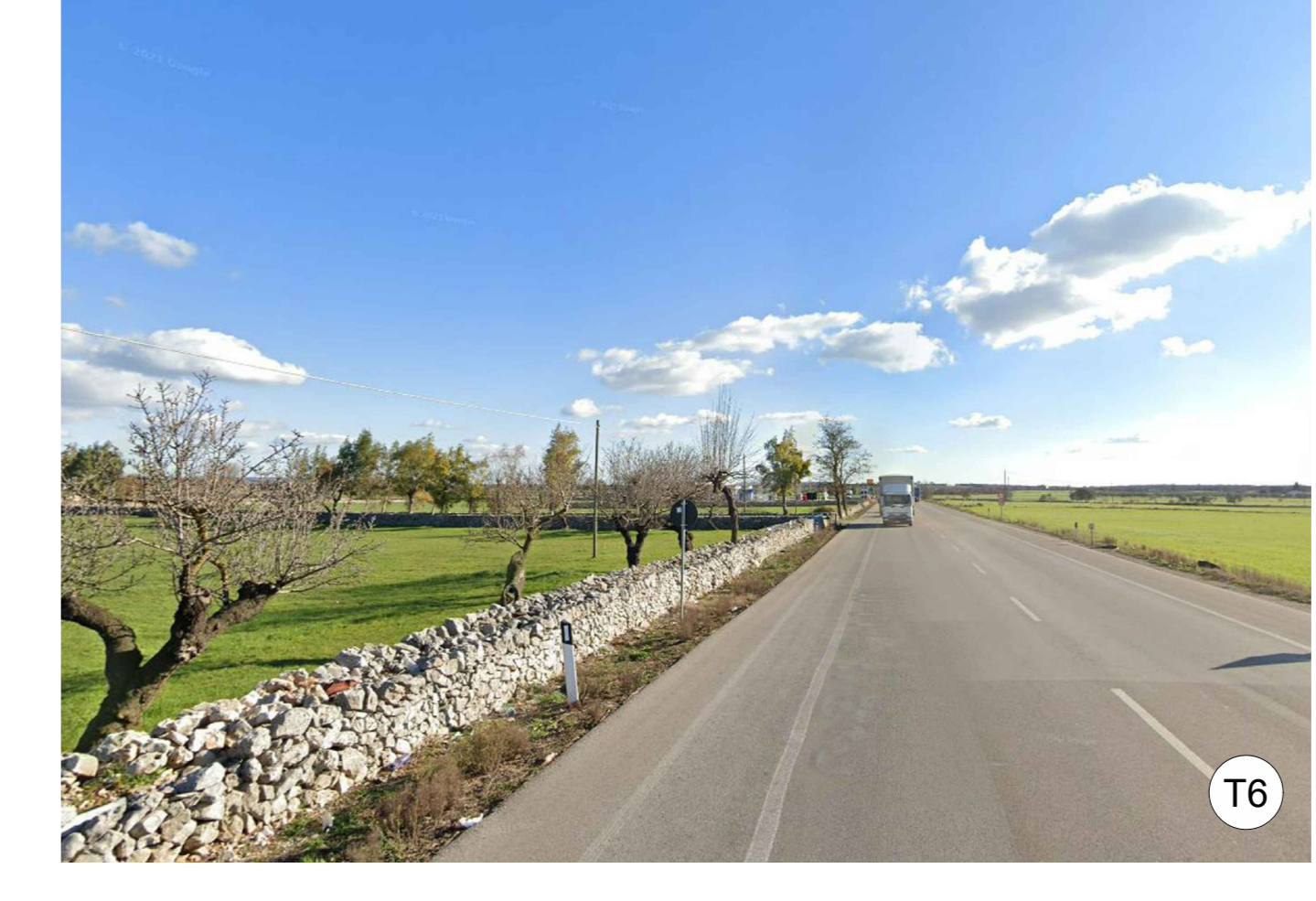
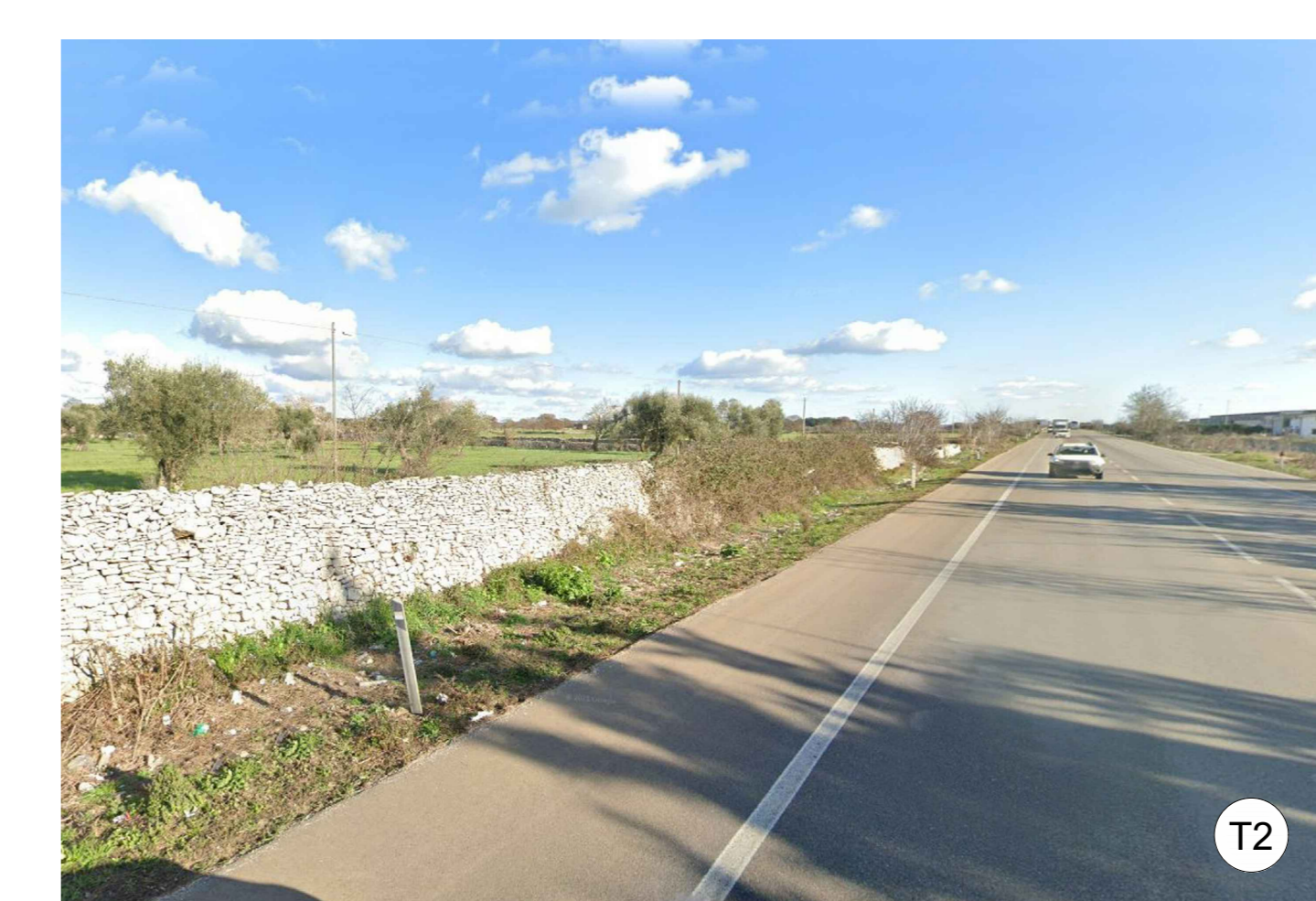
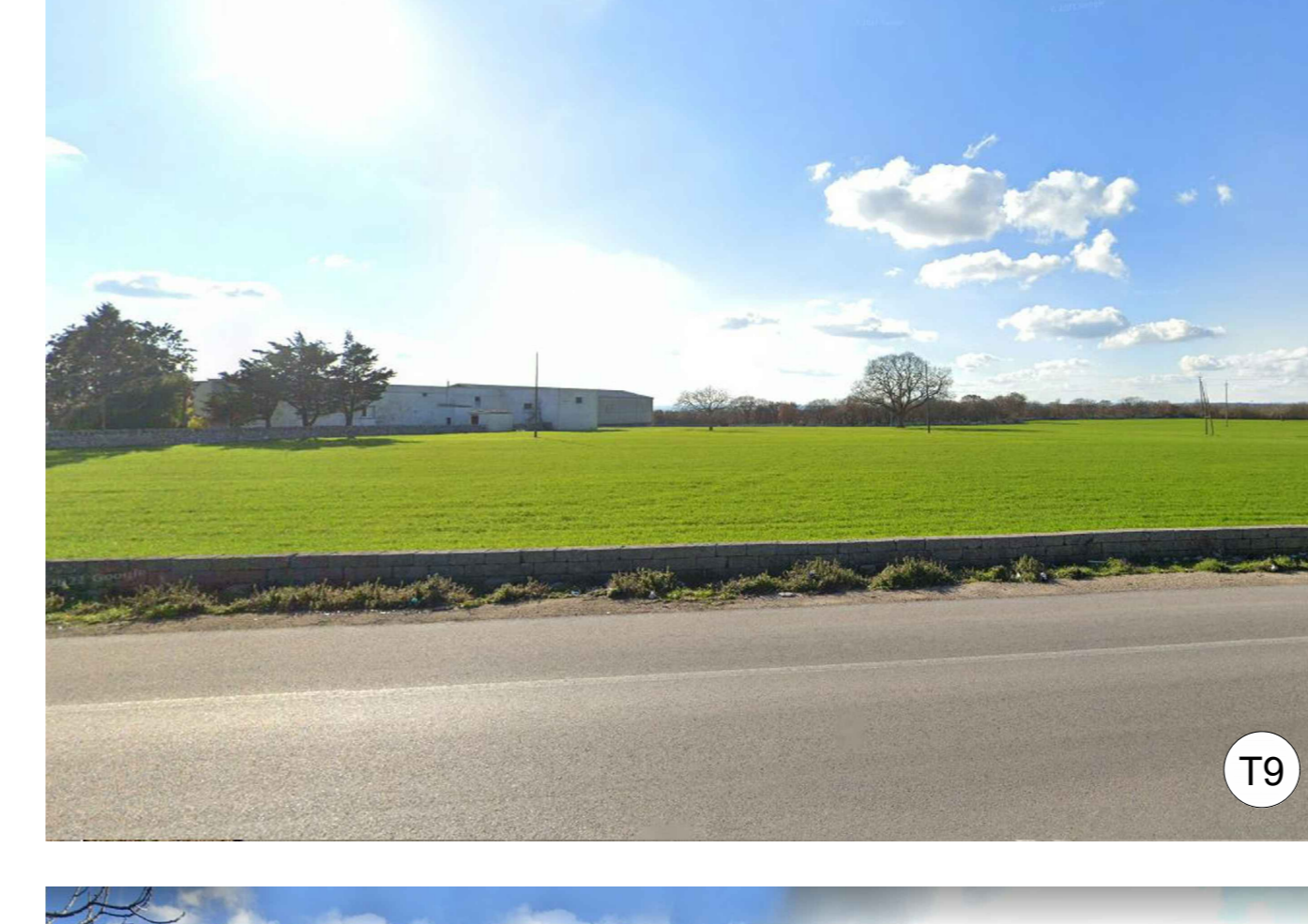
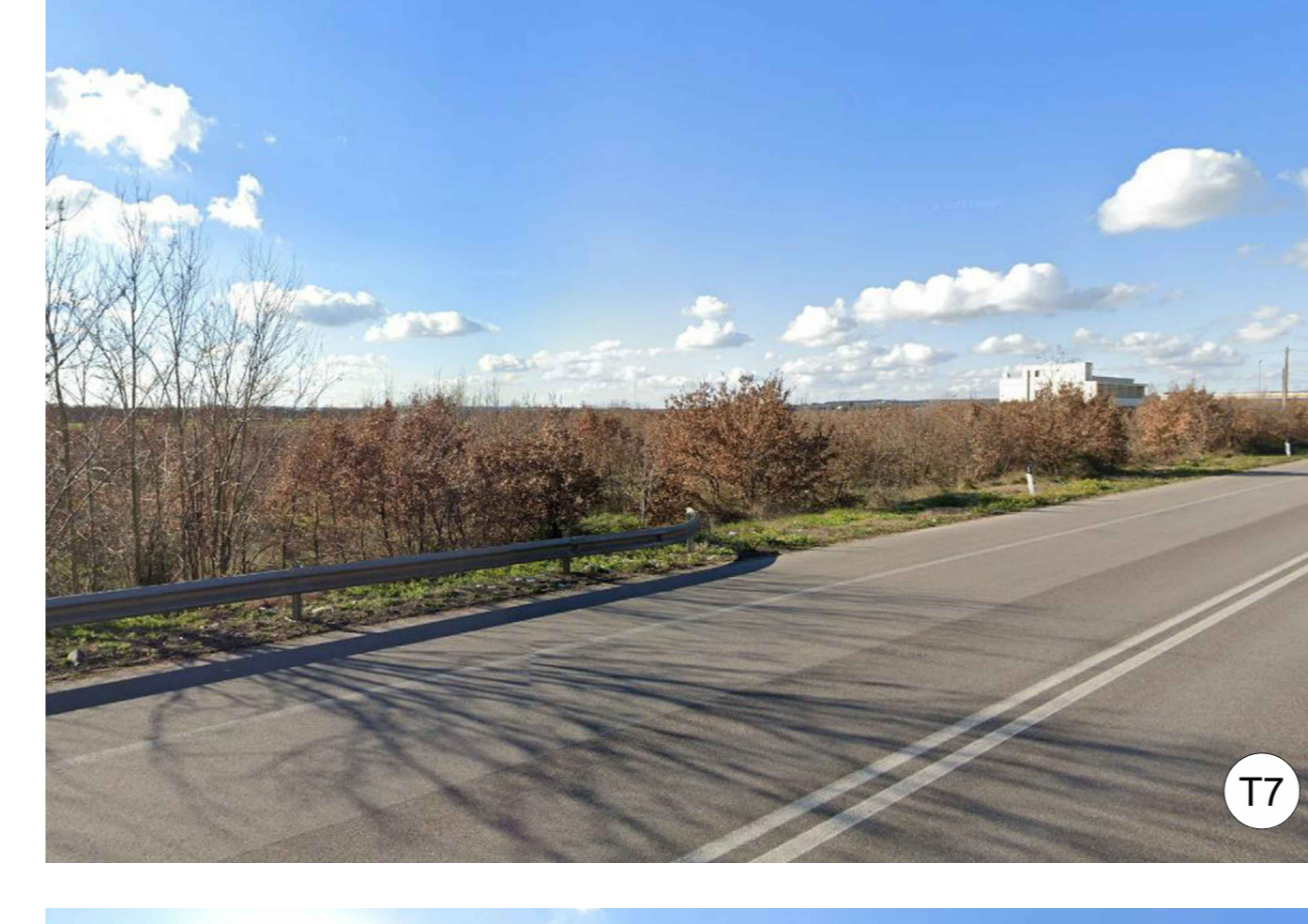
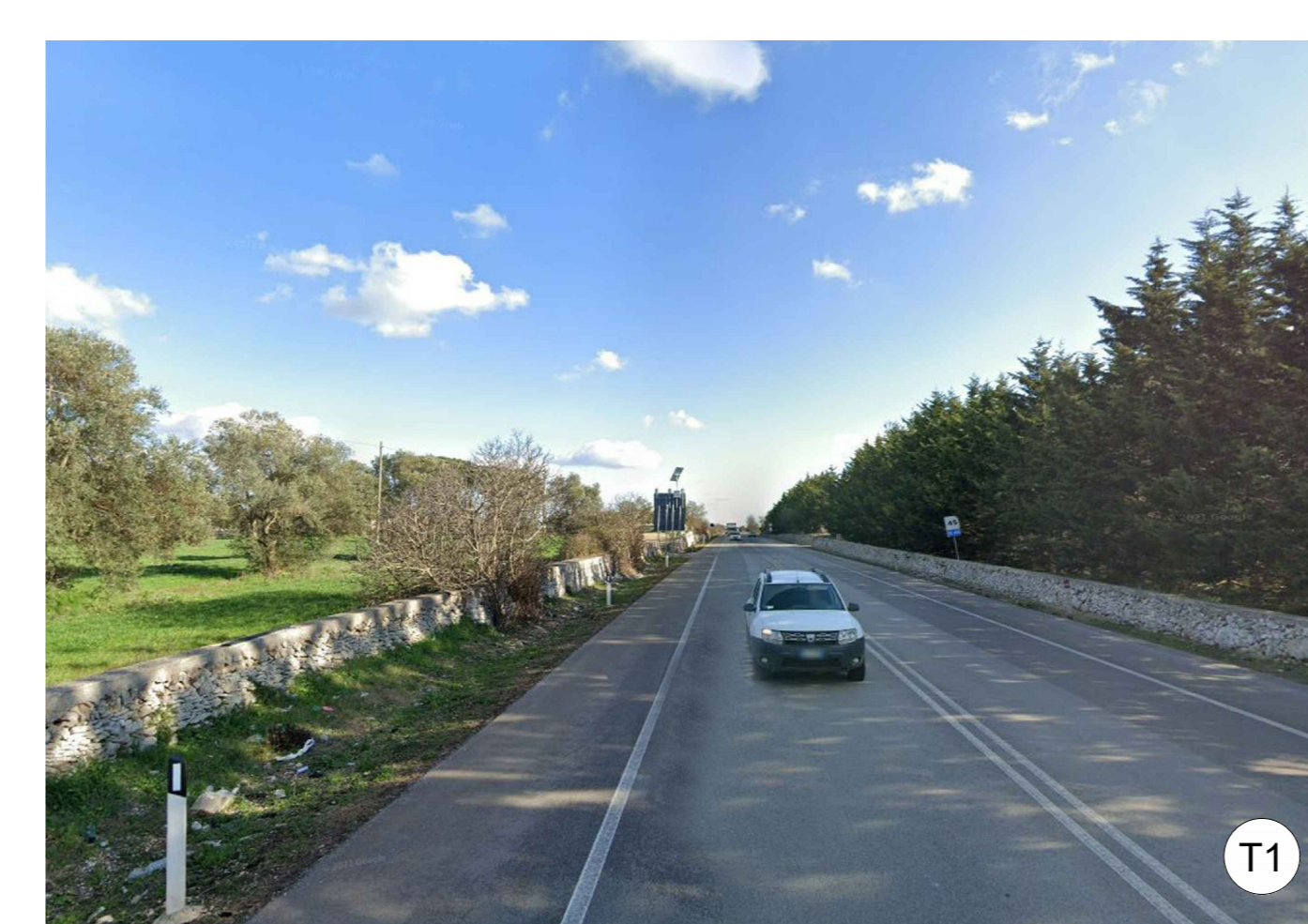
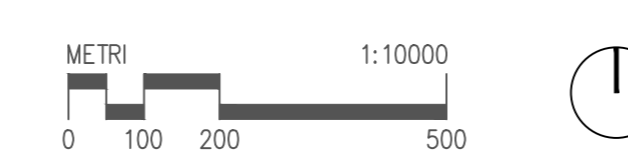


01 PLANIMETRIA RICOGNIZIONE FOTOGRAFICA  
Scala 1:10.000



02 DOCUMENTAZIONE FOTOGRAFICA

**LEGENDA**  
 S.S.100 Area oggetto d'intervento  
 Limiti comunali

**Sanas**  
GRUPPO ES ITALIANE

**DIREZIONE TECNICA**

S.S. 100 "di Gioia del Colle"  
 COMPLETAMENTO FUNZIONALE E MESSA IN SICUREZZA DELLA S.S. 100, TRA I KM 44+500 E 52+600 (SAN BASILIO) CON SEZIONE DI TIPO B.

PROGETTO DEFINITIVO

COD. BA291

RESPONSABILE INTEGRAZIONE SPECIALISTICA Ing. Alessandro Alotta - Ordine degli Ingegneri di Genova n° 7995 A	Progettisti <b>RIA</b> DIRETTORE TECNICO Prof. Ing. Andrea Del Grosso
IL PROGETTISTA E COORDINATORE DELLA SICUREZZA IN FASE DI PROGETTAZIONE Ing. Vito Capotorto - Ordine degli Ingegneri di Torino n° 1080	<b>AMBERG ENGINEERING</b> DIRETTORE TECNICO Ing. Franz Partner
IL GEOLOGO Dott. Carlo Mario Storti (Ordine dei Geologi della Puglia n° 279)	<b>ETACONS S.p.A.</b> DIRETTORE TECNICO Ing. Primo Stagi
IL RESPONSABILE DEL PROCEDIMENTO Ing. Alberto SANCHEGGIO (ANS - Struttura territoriale Puglia)	<b>INGEGNERI ASSOCIATI</b> Ing. Tommaso Di Bari Ing. Vito Capotorto
	<b>LAND</b> DIRETTORE TECNICO LAND: Rillo SP Arch. Andrea KIPW

**STUDIO DI IMPATTO AMBIENTALE**  
 Inquadramento progettuale  
 Documentazione fotografica

CODICE PROGETTO	NOME FILE	REVISIONE	SCALA:
STBA0291	TO00A30AMPV01_A	A	-
PROGETTO	LIV. PROG. ANNO	CODICE ELAB.	
	23	TO01TA30AMPV01	
A	Prima emissione	Giugno 2023	SP
REV.	DESCRIZIONE	DATA	REDDATO VERIFICATO APPROVATO