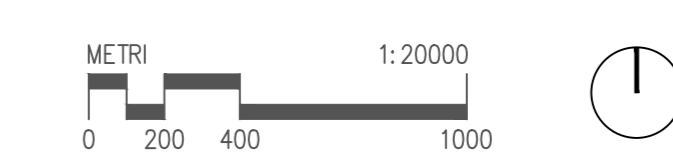
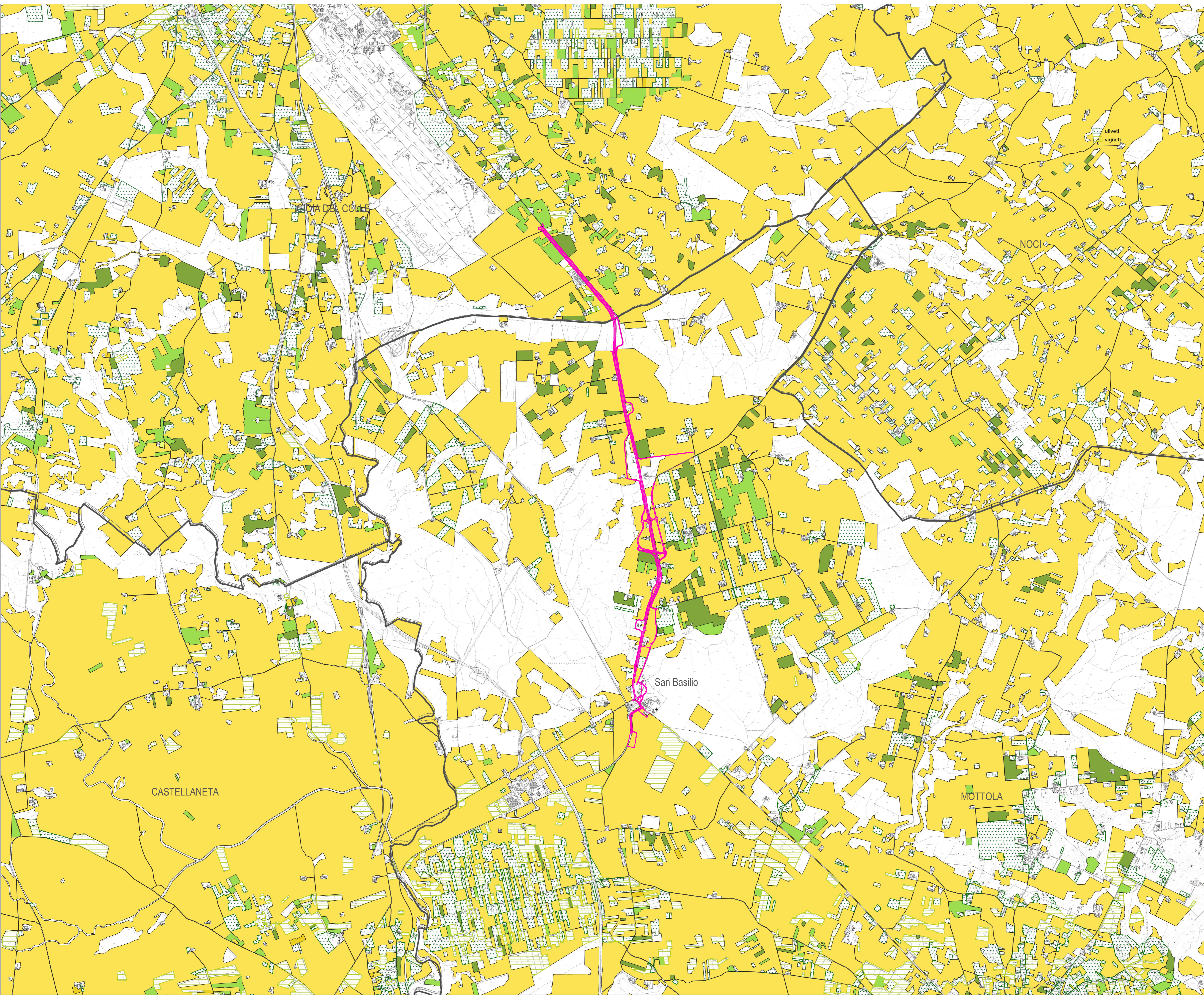


- LEGENDA**
- S.S.100 Area oggetto d'intervento
 - Limiti comunali
 - Superfici agricole utilizzate**
 - Aree occupate da colture agrarie con presenza di spazi naturali
 - Colture orticole
 - Frutteti
 - Seminativi semplici
 - Sistemi culturali e parcellari complessi
 - Superfici a copertura erbacea densa
 - Uliveti
 - Vigneti



DIREZIONE TECNICA

S.S. 100 "di Gioia del Colle"
COMPLETAMENTO FUNZIONALE E MESSA IN SICUREZZA DELLA S.S. 100, TRA I KM 44+500 E 52+600 (SAN BASILIO) CON SEZIONE DI TIPO B.

PROGETTO DEFINITIVO

RESPONSABILE INTERAZIONE SPECIALISTICA
Ing. Alessandro Adelfo - Ordine degli ingegneri di Genova n° 7995 A

IL PROGETTISTA E COORDINATORE DELLA SICUREZZA IN FASE DI PROGETTAZIONE
Ing. Vito Capotorto - Ordine degli ingegneri di Torino n° 1080
(Ordine del Gruppo della Puglia n° 279)

IL RESPONSABILE DEL PROCEDIMENTO
Ing. Alessio SANCHEGGIO
(AMS - Struttura territoriale Puglia)

COD. BA291

Progettisti

RIA DIRETTORE TECNICO
Prof. Ing. Andrea Del Grosso

AMBERG ENGINEERING DIRETTORE TECNICO
Ing. Franz Partner

ETACONS S.p.A. DIRETTORE TECNICO
Ing. Primo STAGI

cdB INGEGNERI ASSOCIATI Ing. Tommaso Di Bari
Ing. Vito CAPOTORTO

LAND DIRETTORE TECNICO
LAND R&D SpA
Arch. Andrea KIRBY

STUDIO DI IMPATTO AMBIENTALE
 Analisi ambientale
 Carta dell'uso del suolo: Matrice agricola

CODICE PROGETTO		NOME FILE		REVISIONE	SCALA:
PROGETTO	LIV. PROG. ANNO	T00M43SAMBCT01_A		A	1:20000
STBA0291	0 23	CODICE ELAB.	T00I1A33AMBCT01		
REV.	DESCRIZIONE	DATA	REDAITTO	VERIFICATO	APPROVATO
A	Prima emissione	Giugno 2023	ST	AM	AR