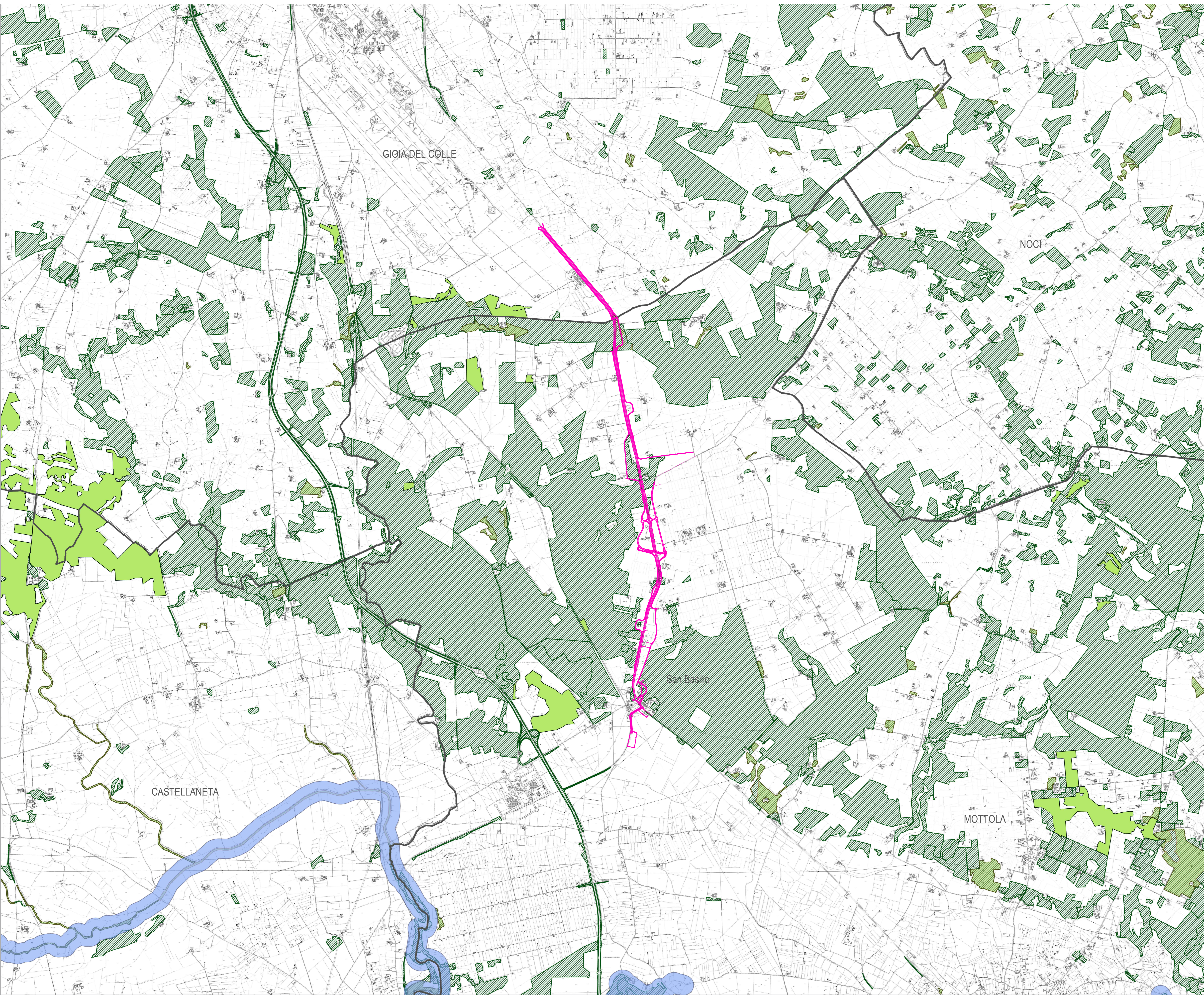
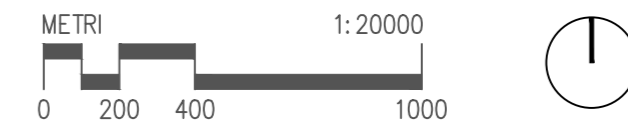


- LEGENDA**
- S.S.100 Area oggetto d'intervento
 - Limiti comunali
 - Componenti idrologiche**
 - BP - Fiumi, torrenti e corsi d'acqua
 - Componenti botanico vegetazionali**
 - Prati e pascoli naturali
 - Formazioni arbustive in evoluzione naturale
 - Superfici boscate



01 CARTA DELL'USO DI SUOLO - MATRICE NATURALE
Scala 1:20.000



sanas
GRUPPO ES ITALIANE

DIREZIONE TECNICA

S.S. 100 "di Gioia del Colle"
COMPLETAMENTO FUNZIONALE E MESSA IN SICUREZZA DELLA S.S. 100, TRA I KM 44+500 E 52+600 (SAN BASILIO) CON SEZIONE DI TIPO B.

PROGETTO DEFINITIVO COD. BA291

<p>RESPONSABILE INTEGRAZIONE SPECIALISTICA Ing. Alessandro Alotta - Ordine degli Ingegneri di Genova n° 7995 A</p> <p>IL PROGETTISTA E COORDINATORE DELLA SICUREZZA IN FASE DI PROGETTAZIONE Ing. Vito Capotorto - Ordine degli Ingegneri di Torino n° 1080 (Ordine del Geologo della Puglia n° 279)</p> <p>IL RESPONSABILE DEL PROCEDIMENTO Ing. Alberto SANCHEGGIO (AMS - Struttura territoriale Puglia)</p>	<p>Progettisti</p> <p>RISA DIRETTORE TECNICO Prof. Ing. Andrea De Gressis</p> <p>AMBERG ENGINEERING DIRETTORE TECNICO Ing. Franco Pacher</p> <p>ETACONS S.p.A. DIRETTORE TECNICO Ing. Pino Stasi</p> <p>cdb INGENGERI ASSOCIATI Ing. Tommaso Di Bari Ing. Vito Capotorto</p> <p>LAND DIRETTORE TECNICO LAND Italia SpA Arch. Andrea Biondi</p>
---	--

STUDIO DI IMPATTO AMBIENTALE
Analisi ambientale
Carta dell'uso del suolo: Matrice naturale

CODICE PROGETTO	LIV. PROG. ANNO	NOME FILE	REVISIONE	SCALA:
STBA0291	0 23	TO0433AMBCT02_A	A	1:20000
		CODICE ELAB. TO011A33AMBCT02		

REV.	DESCRIZIONE	DATA	REDAITTO	VERIFICATO	APPROVATO
A	Prima emissione	Giugno 2023	SP	AM	AV